

平成24年石垣市観光入域推計表

平成24年 12月 の入域総数は 59,264 人で、その内観光客数は 46,301 人と推計される。
空・海路別内訳(観光客数)は、空路 46,298 人、海路 3 人となる。

概要

平成24年12月の観光入域者数は、対前年比119.7%の46,298人(うち日本人観光客46,284人・外国人観光客17人)で前年を上回った。空路のチャーター便では、復興航空で、30日に70名が来島し、海路については、10月29日以降クルーズ船の寄港はないが、12月30日に同月4日に台湾に出港した第2回高校生台湾友好親善航海のヨット八重山号の帰港に伴い、台湾から3名が来島した。

平成24年全体の入域推計は、対前年比107.9%の708,527人で、目標としていた700,000人を達成することができ、回復の兆しが見えるものの、NHKドラマ「ちゅらさん」放送効果による沖縄/石垣ブームが起こった平成14年以降でワースト4位の推計観光客数、消費推計額についてはワースト3位となっている。

観光入域客数・消費額

(単位:人)

	平成24年			平成23年			対前年比			消費推計額
	観光客数	内、空路	内、海路	観光客数	内、空路	内、海路	総数	空路	海路	
1月	37,601	37,250	351	46,633	46,282	351	80.6%	80.5%	100.0%	27.0億円
2月	45,361	44,788	573	52,067	51,473	594	87.1%	87.0%	96.5%	32.0億円
3月	58,358	57,149	1,209	56,137	55,808	329	104.0%	102.4%	367.5%	41.9億円
4月	71,768	62,566	9,202	50,252	45,507	4,745	142.8%	137.5%	193.9%	43.4億円
5月	58,621	47,824	10,797	47,329	39,039	8,290	123.9%	122.5%	130.2%	31.9億円
6月	59,219	52,809	6,410	54,735	43,958	10,777	108.2%	120.1%	59.5%	34.7億円
7月	82,159	67,328	14,831	69,074	60,559	8,515	118.9%	111.2%	174.2%	45.7億円
8月	75,909	67,830	8,079	68,881	61,868	7,013	110.2%	109.6%	115.2%	44.8億円
9月	64,907	58,705	6,202	64,237	55,962	8,275	101.0%	104.9%	74.9%	38.5億円
10月	55,443	49,928	5,515	62,814	50,587	12,227	88.3%	98.7%	45.1%	34.0億円
11月	52,880	52,880	0	45,934	45,186	748	115.1%	117.0%	0.0%	36.0億円
12月	46,301	46,298	3	38,675	38,675	0	119.7%	119.7%	0.0%	31.4億円
合計	708,527	645,355	63,172	656,768	594,904	61,864	107.9%	108.5%	102.1%	441.3億円

路線別入域

	空路								海路	
	東京	大阪	神戸	名古屋	福岡	那覇	宮古	チャーター	定期便	クルーズ等
1月	3,334	1,729		1,821		28,071	1,713	582	0	351
2月	4,164	2,144		2,370		31,996	2,071	2,043	0	573
3月	5,030	3,147		2,305		43,830	2,238	599	0	1,209
4月	6,410	3,593				50,004	2,514	45	0	9,202
5月	4,858	2,662		127		37,648	1,933	596	0	10,797
6月	6,086	3,720			934	39,315	1,963	791	0	6,410
7月	5,253	4,778			2,058	52,090	2,024	1,125	0	14,831
8月	3,342	5,279			2,525	54,135	1,713	836	0	8,079
9月	3,395	4,939		576	2,070	45,008	1,779	938	0	6,202
10月	3,603	2,823				40,905	1,885	712	0	5,515
11月	4,788	3,745				41,400	2,523	424	0	0
12月	4,120	4,104				36,019	1,985	70	0	3
合計	54,383	42,663	0	7,199	7,587	500,421	24,341	8,761	0	63,172

平成24年石垣空港・石垣港入域者調べ

石垣市企画部観光交流推進課

月別	空海路	総入域者数		観光 入域率	H24観光客推計		H23観光客推計		増減	比率
1月	空	51,440	(582)	72.1%	37,250	(582)	46,282	(401)	-9,032	80.5%
	海	351	(351)		351	(351)	351	(351)	0	100.0%
	計	51,791			37,601		46,633		-9,032	80.6%
2月	空	57,919	(2,043)	76.5%	44,788	(2,043)	51,473	(2,335)	-6,685	87.0%
	海	573	(573)		573	(573)	594	(594)	-21	96.5%
	計	58,492			45,361		52,067		-6,706	87.1%
3月	空	73,946	(599)	77.1%	57,149	(599)	55,808	(692)	1,341	102.4%
	海	1,209	(1,209)		1,209	(1,209)	329	(329)	880	367.5%
	計	75,155			58,358		56,137		2,221	104.0%
4月	空	69,206	(45)	90.4%	62,566	(45)	45,507	(602)	17,059	137.5%
	海	9,202	(9,202)		9,202	(9,202)	4,745	(4,745)	4,457	193.9%
	計	78,408			71,768		50,252		21,516	142.8%
5月	空	54,571	(596)	87.5%	47,824	(596)	39,039	(265)	8,785	122.5%
	海	10,797	(10,797)		10,797	(10,797)	8,290	(8,290)	2,507	130.2%
	計	65,368			58,621		47,329		11,292	123.9%
6月	空	60,173	(791)	87.6%	52,809	(791)	43,958	(869)	8,851	120.1%
	海	6,410	(6,410)		6,410	(6,410)	10,777	(10,777)	-4,367	59.5%
	計	66,583			59,219		54,735		4,484	108.2%
7月	空	74,931	(1,125)	89.7%	67,328	(1,125)	60,559	(1,155)	6,769	111.2%
	海	14,831	(14,831)		14,831	(14,831)	8,515	(8,515)	6,316	174.2%
	計	89,762			82,159		69,074		13,085	118.9%
8月	空	76,536	(836)	88.5%	67,830	(836)	61,868	(1,062)	5,962	109.6%
	海	8,079	(8,079)		8,079	(8,079)	7,013	(7,013)	1,066	115.2%
	計	84,615			75,909		68,881		7,028	110.2%
9月	空	66,138	(938)	88.6%	58,705	(938)	55,962	(875)	2,743	104.9%
	海	6,202	(6,202)		6,202	(6,202)	8,275	(8,275)	-2,073	74.9%
	計	72,340			64,907		64,237		670	101.0%
10月	空	62,232	(712)	80.0%	49,928	(712)	50,587	(949)	-659	98.7%
	海	5,515	(5,515)		5,515	(5,515)	12,227	(12,227)	-6,712	45.1%
	計	67,747			55,443		62,814		-7,371	88.3%
11月	空	65,994	(424)	80.0%	52,880	(424)	45,186	(707)	7,694	117.0%
	海	0	(0)		0	(0)	748	(748)	-748	-
	計	65,994			52,880		45,934		6,946	115.1%
12月	空	59,261	(70)	78.1%	46,298	(70)	38,675	(405)	7,623	119.7%
	海	3	(3)		3	(3)	0	(0)	3	
	計	59,264			46,301		38,675		7,626	119.7%
合計	空	772,347	(8,761)		645,355	(8,761)	594,904	(10,317)	50,451	108.5%
	海	63,172	(63,172)		63,172	(63,172)	61,864	(61,864)	1,308	102.1%
	合計	835,519			708,527		656,768		51,759	107.9%

上段()内の数字はチャーター便。

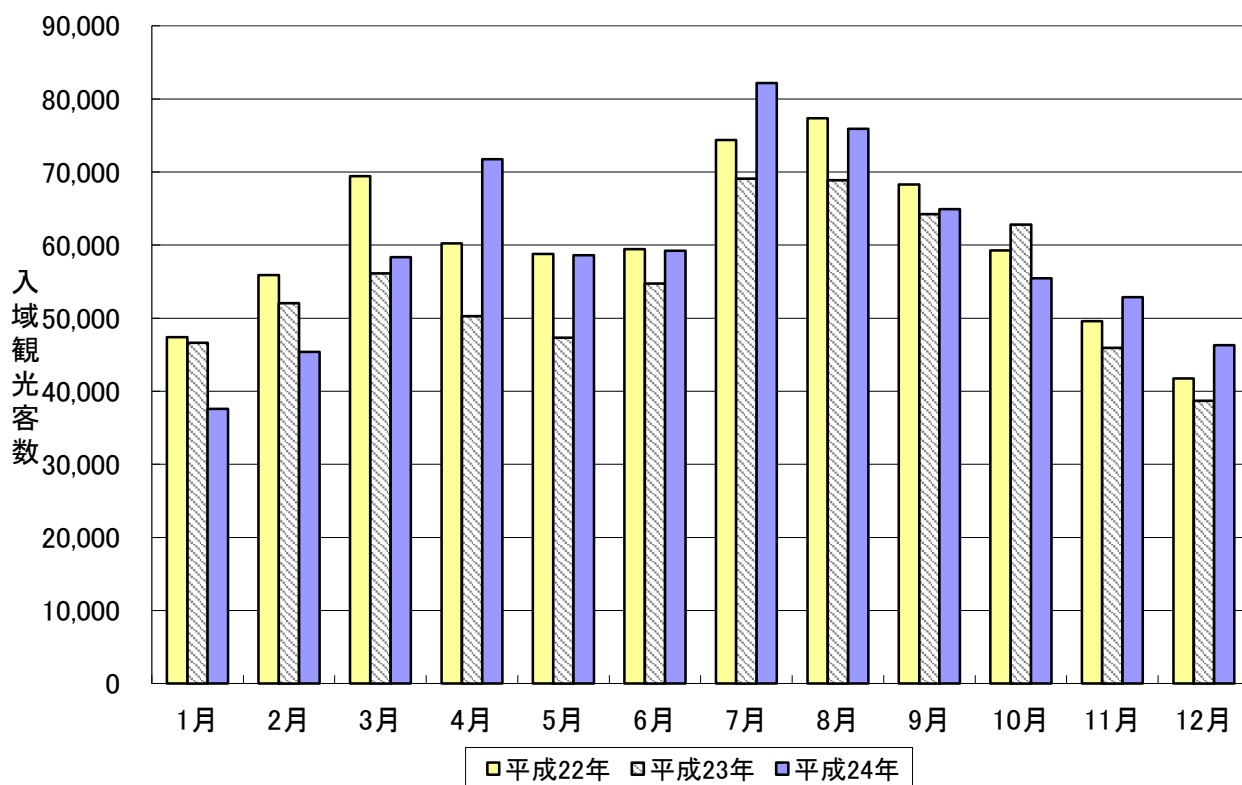
下段()内の数字はクルーズ船等。

過去3ヶ年間入域観光客数の推移

(単位:人・%)

	入域観光客数						対前年比					
	平成22年		平成23年		平成24年		22年/21年		23年/22年		24年/23年	
	月間	累計	月間	累計	月間	累計	月間	累計	月間	累計	月間	累計
1月	47,391	47,391	46,633	46,633	37,601	37,601	88.3%	88.3%	98.4%	98.4%	80.6%	80.6%
2月	55,906	103,297	52,067	98,700	45,361	82,962	90.5%	89.4%	93.1%	95.5%	87.1%	84.1%
3月	69,405	172,702	56,137	154,837	58,358	141,320	89.3%	89.4%	80.9%	89.7%	104.0%	91.3%
4月	60,232	232,934	50,252	205,089	71,768	213,088	104.4%	93.1%	83.4%	88.0%	142.8%	103.9%
5月	58,796	291,730	47,329	252,418	58,621	271,709	114.0%	96.2%	80.5%	86.5%	123.9%	107.6%
6月	59,454	351,184	54,735	307,153	59,219	330,928	107.8%	97.8%	92.1%	87.5%	108.2%	107.7%
7月	74,365	425,549	69,074	376,227	82,159	413,087	102.9%	98.6%	92.9%	88.4%	118.9%	109.8%
8月	77,342	502,891	68,881	445,108	75,909	488,996	108.0%	99.9%	89.1%	88.5%	110.2%	109.9%
9月	68,301	571,192	64,237	509,345	64,907	553,903	98.6%	99.8%	94.0%	89.2%	101.0%	108.7%
10月	59,255	630,447	62,814	572,159	55,443	609,346	109.3%	100.7%	106.0%	90.8%	88.3%	106.5%
11月	49,608	680,055	45,934	618,093	52,880	662,226	88.8%	99.6%	92.6%	90.9%	115.1%	107.1%
12月	41,757	721,812	38,675	656,768	46,301	708,527	96.2%	99.4%	92.6%	91.0%	119.7%	107.9%

3ヶ年入域観光客推移表



平成24年 入域観光客推計表

(単位:人)

	① 国内定期便 (除チャーター)	② チャーター便	③ 海路 (除クルーズ)	④ クルーズ	①+②+③+④ 総入域客計	A+B	A		A'		B
						推定 入域観光客	①×混在率+②		①×県外客混在率		海路
							空路圏域外	混在率	空路県外	県外混在率	
1月	50,858	582	0	351	51,791	37,601	37,250	72.1%	32,294	63.5%	351
2月	55,876	2,043	0	573	58,492	45,361	44,788	76.5%	37,772	67.6%	573
3月	73,347	599	0	1,209	75,155	58,358	57,149	77.1%	50,536	68.9%	1,209
4月	69,161	45	0	9,202	78,408	71,768	62,566	90.4%	46,891	67.8%	9,202
5月	53,975	596	0	10,797	65,368	58,621	47,824	87.5%	31,737	58.8%	10,797
6月	59,382	791	0	6,410	66,583	59,219	52,809	87.6%	35,451	59.7%	6,410
7月	73,806	1,125	0	14,831	89,762	82,159	67,328	89.7%	46,571	63.1%	14,831
8月	75,700	836	0	8,079	84,615	75,909	67,830	88.5%	46,025	60.8%	8,079
9月	65,200	938	0	6,202	72,340	64,907	58,705	88.6%	39,446	60.5%	6,202
10月	61,520	712	0	5,515	67,747	55,443	49,928	80.0%	36,419	59.2%	5,515
11月	65,570	424	0	0	65,994	52,880	52,880	80.0%	40,194	61.3%	0
12月	59,191	70	0	3	59,264	46,301	46,298	78.1%	34,922	59.0%	3
合計	763,586	8,761	0	63,172	835,519	708,527	645,355	—	478,258	—	63,172

※A'の比率は、消費額を推計するうえで県内からの入域客数と県外客数を把握するために算出している数値である。

観光消費推計

(単位:人)

		1月	2月	3月	4月	5月	6月	7月	8月	9月	10月	11月	12月	合計	構成比
県外客	観光旅行	30,969	36,223	48,464	44,968	30,436	33,997	44,661	44,137	37,828	34,925	38,546	33,490	458,644	64.7%
	帰省・業務	1,324	1,548	2,071	1,922	1,301	1,453	1,909	1,887	1,617	1,493	1,647	1,431	19,603	2.8%
	計	32,293	37,771	50,535	46,890	31,737	35,450	46,570	46,024	39,445	36,418	40,193	34,921	478,247	67.5%
県内客	観光旅行	2,904	4,111	3,875	9,185	9,427	10,171	12,163	12,777	11,285	7,916	7,433	6,666	97,913	13.8%
	帰省・業務	2,051	2,904	2,737	6,489	6,660	7,186	8,593	9,027	7,973	5,592	5,252	4,709	69,173	9.8%
	計	4,955	7,015	6,612	15,674	16,087	17,357	20,756	21,804	19,258	13,508	12,685	11,375	167,086	23.6%
海路入城者数		351	573	1,209	9,202	10,797	6,410	14,831	8,079	6,202	5,515	0	3	63,172	8.9%
内、クルーズ船		351	573	1,209	9,202	10,797	6,410	14,831	8,079	6,202	5,515	0	3	63,172	8.9%
入城客計		37,599	45,359	58,356	71,766	58,621	59,217	82,157	75,907	64,905	55,441	52,878	46,299	708,505	100.0%

(単位:億円)

		1月	2月	3月	4月	5月	6月	7月	8月	9月	10月	11月	12月	合計	構成比
現地消費額	県外・観光	13.4	15.6	20.9	19.4	13.1	14.7	19.3	19.1	16.3	15.1	16.7	14.5	198.1	44.9%
	県外・その他	0.4	0.5	0.7	0.6	0.4	0.5	0.6	0.6	0.5	0.5	0.5	0.5	6.3	1.4%
	県内・観光	0.8	1.2	1.1	2.6	2.7	2.9	3.5	3.7	3.2	2.3	2.1	1.9	27.9	6.3%
	県内・その他	0.4	0.6	0.6	1.4	1.4	1.5	1.8	1.9	1.7	1.2	1.1	1.0	14.6	3.3%
圏外収入分	県外・観光	10.9	12.8	17.1	15.9	10.7	12.0	15.8	15.6	13.4	12.3	13.6	11.8	161.9	36.7%
	県外・その他	0.4	0.5	0.7	0.6	0.4	0.5	0.6	0.6	0.5	0.5	0.5	0.5	6.3	1.4%
	県内・観光	0.4	0.6	0.6	1.4	1.4	1.6	1.9	1.9	1.7	1.2	1.1	1.0	14.9	3.4%
	県内・その他	0.1	0.2	0.1	0.4	0.4	0.4	0.5	0.5	0.4	0.3	0.3	0.3	3.7	0.8%
クルーズ		0.042	0.069	0.145	1.104	1.296	0.769	1.780	0.969	0.744	0.662	0.000	0.000	7.581	1.7%
観光収入計		27.0	32.0	41.9	43.4	31.9	34.7	45.7	44.8	38.5	34.0	36.0	31.4	441.3	100.0%

参考表1 入城者目的別推計

旅行目的		比率
県外客	観光旅行	95.9%
	帰省・業務	4.1%
県内客	観光旅行	58.6%
	帰省・業務	41.4%

参考表2 入城者消費単価推計 (単位:円)

消費単価推計		現地消費	圏外支払	←35%※	総消費額
県外客	観光旅行	43,200	100,900	35,315	144,100
	帰省・業務	32,500	93,400	32,690	125,900
県内客	観光旅行	28,600	43,600	15,260	72,200
	帰省・業務	21,200	15,500	5,425	36,700

消費推計額 **441.3億円**

※平成19年度調査事業推計(圏外支払額の内、旅行代理店等を経由して八重山に支払われた額の推計値)

平成24年 入域観光客統計概況

国内外別入域状況

	国内客	外国客	合計
1月	37,237 人	364 人	37,601 人
2月	45,294 人	67 人	45,361 人
3月	57,813 人	545 人	58,358 人
4月	64,617 人	7,151 人	71,768 人
5月	47,127 人	11,494 人	58,621 人
6月	52,150 人	7,069 人	59,219 人
7月	66,602 人	15,557 人	82,159 人
8月	67,132 人	8,777 人	75,909 人
9月	57,946 人	6,961 人	64,907 人
10月	50,865 人	4,578 人	55,443 人
11月	52,843 人	37 人	52,880 人
12月	46,284 人	17 人	46,301 人
合計	645,910 人	62,617 人	708,527 人

※外国発のチャーター便やクルーズ船で訪れる日本人は国内客に含む

※1月～3月分は、混在率(観光入域率)の改定により4月に修正した。

※4月分については、空港課からの情報訂正により6月に修正した。

平成24年 入域外国人観光客統計概況

外国人観光客入域状況(海外・空路/海路)

		12月				平成24年 累積観光客数(人)
		客数	前年同月 実績	前年同月比 (人)	前年同月比 (%)	
台湾	(空路)	14	49	△ 35	-	4,357
	(海路)	3	0	3	-	54,259
	合計	17	49	△ 32	-	58,616
中国	(空路)	0	0	0	-	18
	(海路)	0	0	0	-	31
	合計	0	0	0	-	49
香港	(空路)	0	0	0	-	516
	(海路)	0	0	0	-	229
	合計	0	0	0	-	745
マカオ	(空路)	0	0	0	-	0
	(海路)	0	0	0	-	0
	合計	0	0	0	-	0
韓国	(空路)	0	0	0	-	186
	(海路)	0	0	0	-	250
	合計	0	0	0	-	436
北米	(空路)	0	0	0	-	54
	(海路)	0	0	0	-	151
	合計	0	0	0	-	205
オーストラリア・ ニュージーランド	(空路)	0	0	0	-	19
	(海路)	0	0	0	-	18
	合計	0	0	0	-	37
アジア	(空路)	0	0	0	-	24
	(海路)	0	0	0	-	310
	合計	0	0	0	-	334
英国	(空路)	0	0	0	-	19
	(海路)	0	0	0	-	23
	合計	0	0	0	-	42
ヨーロッパ	(空路)	0	0	0	-	27
	(海路)	0	0	0	-	2,119
	合計	0	0	0	-	2,146
アフリカ	(空路)	0	0	0	-	2
	(海路)	0	0	0	-	0
	合計	0	0	0	-	2
中南米	(空路)	0	0	0	-	1
	(海路)	0	0	0	-	12
	合計	0	0	0	-	13
東欧	(空路)	0	0	0	-	0
	(海路)	0	0	0	-	2
	合計	0	0	0	-	2
外国人観光客 月別合計	(空路)	14	49	△ 35	-	5,223
	(海路)	3	0	3	-	57,404
	合計	17	49	△ 32	34.7%	62,627

※外国客については、入国管理局の資料に基づく

平成24年 入域外国人観光客統計概況

外国人観光客入域状況(海外・空路/海路)

		11月				平成24年 累積観光客数(人)
		客数	前年同月 実績	前年同月比 (人)	前年同月比 (%)	
台湾	(空路)	31	104	△ 73	-	4,343
	(海路)	0	0	0	-	54,256
	合計	31	104	△ 73	-	58,599
中国	(空路)	0	0	0	-	18
	(海路)	0	0	0	-	31
	合計	0	0	0	-	49
香港	(空路)	0	0	0	-	516
	(海路)	0	0	0	-	229
	合計	0	0	0	-	745
マカオ	(空路)	0	0	0	-	0
	(海路)	0	0	0	-	0
	合計	0	0	0	-	0
韓国	(空路)	0	0	0	-	186
	(海路)	0	2	△ 2	-	250
	合計	0	2	△ 2	-	436
北米	(空路)	2	0	2	-	54
	(海路)	0	2	△ 2	-	151
	合計	2	2	0	-	205
オーストラリア・ ニュージーランド	(空路)	0	0	0	-	19
	(海路)	0	0	0	-	18
	合計	0	0	0	-	37
アジア	(空路)	3	2	1	-	24
	(海路)	0	0	0	-	310
	合計	3	2	1	-	334
英国	(空路)	0	1	△ 1	-	19
	(海路)	0	0	0	-	23
	合計	0	1	△ 1	-	42
ヨーロッパ	(空路)	1	0	1	-	27
	(海路)	0	1	△ 1	-	2,119
	合計	1	1	0	-	2,146
アフリカ	(空路)	0	0	0	-	2
	(海路)	0	0	0	-	0
	合計	0	0	0	-	2
中南米	(空路)	0	0	0	-	1
	(海路)	0	0	0	-	12
	合計	0	0	0	-	13
東欧	(空路)	0	0	0	-	0
	(海路)	0	0	0	-	2
	合計	0	0	0	-	2
外国人観光客 月別合計	(空路)	37	107	△ 70	-	5,209
	(海路)	0	5	△ 5	-	57,401
	合計	37	112	△ 75	33.0%	62,610

※外国客については、入国管理局の資料に基づく

平成24年 入域外国人観光客統計概況

外国人観光客入域状況(海外・空路/海路)

		10月				平成24年 累積観光客数(人)
		客数	前年同月 実績	前年同月比 (人)	前年同月比 (%)	
台湾	(空路)	454	558	△ 104	-	4,312
	(海路)	3,965	9,164	△ 5,199	-	54,256
	合計	4,419	9,722	△ 5,303	-	58,568
中国	(空路)	0	0	0	-	18
	(海路)	0	1,226	△ 1,226	-	31
	合計	0	1,226	△ 1,226	-	49
香港	(空路)	33	52	△ 19	-	516
	(海路)	27	40	△ 13	-	229
	合計	60	92	△ 32	-	745
マカオ	(空路)	0	0	0	-	0
	(海路)	0	5	△ 5	-	0
	合計	0	5	△ 5	-	0
韓国	(空路)	46	43	3	-	186
	(海路)	0	0	0	-	250
	合計	46	43	3	-	436
北米	(空路)	6	8	△ 2	-	52
	(海路)	6	15	△ 9	-	151
	合計	12	23	△ 11	-	203
オーストラリア・ ニュージーランド	(空路)	0	3	△ 3	-	19
	(海路)	0	5	△ 5	-	18
	合計	0	8	△ 8	-	37
アジア	(空路)	4	5	△ 1	-	21
	(海路)	24	20	4	-	310
	合計	28	25	3	-	331
英国	(空路)	1	5	△ 4	-	19
	(海路)	0	2	△ 2	-	23
	合計	1	7	△ 6	-	42
ヨーロッパ	(空路)	10	0	10	-	26
	(海路)	0	3	△ 3	-	2,119
	合計	10	3	7	-	2,145
アフリカ	(空路)	2	0	2	-	2
	(海路)	0	0	0	-	0
	合計	2	0	2	-	2
中南米	(空路)	0	0	0	-	1
	(海路)	0	0	0	-	12
	合計	0	0	0	-	13
東欧	(空路)	0	0	0	-	0
	(海路)	0	0	0	-	2
	合計	0	0	0	-	2
外国人観光客 月別合計	(空路)	556	674	△ 118	-	5,172
	(海路)	4,022	10,480	△ 6,458	-	57,401
	合計	4,578	11,154	△ 6,576	41.0%	62,573

※外国客については、入国管理局の資料に基づく

平成24年 入域外国人観光客統計概況

外国人観光客入域状況(海外・空路/海路)

		9月				平成24年 累積観光客数(人)
		客数	前年同月 実績	前年同月比 (人)	前年同月比 (%)	
台湾	(空路)	730	692	38	-	3,858
	(海路)	5,987	8,009	△ 2022	-	50,291
	合計	6,717	8,701	△ 1984	-	54,149
中国	(空路)	1	0	1	-	18
	(海路)	2	1	1	-	31
	合計	3	1	2	-	49
香港	(空路)	63	36	27	-	483
	(海路)	38	16	22	-	202
	合計	101	52	49	-	685
マカオ	(空路)	0	2	△ 2	-	0
	(海路)	0	0	0	-	0
	合計	0	2	△ 2	-	0
韓国	(空路)	66	62	4	-	140
	(海路)	0	4	△ 4	-	250
	合計	66	66	0	-	390
北米	(空路)	13	13	0	-	46
	(海路)	8	14	△ 6	-	145
	合計	21	27	△ 6	-	191
オーストラリア・ ニュージーランド	(空路)	7	3	4	-	19
	(海路)	4	1	3	-	18
	合計	11	4	7	-	37
アジア	(空路)	3	1	2	-	17
	(海路)	26	7	19	-	286
	合計	29	8	21	-	303
英国	(空路)	7	3	4	-	18
	(海路)	0	0	0	-	23
	合計	7	3	4	-	41
ヨーロッパ	(空路)	3	6	△ 3	-	16
	(海路)	2	1	1	-	2,119
	合計	5	7	△ 2	-	2,135
アフリカ	(空路)	0	0	0	-	0
	(海路)	0	0	0	-	0
	合計	0	0	0	-	0
中南米	(空路)	1	0	1	-	1
	(海路)	0	0	0	-	12
	合計	1	0	1	-	13
東欧	(空路)	0	0	0	-	0
	(海路)	0	0	0	-	2
	合計	0	0	0	-	2
外国人観光客 月別合計	(空路)	894	818	76	-	4,616
	(海路)	6,067	8,053	△ 1,986	-	53,379
	合計	6,961	8,871	△ 1,910	78.5%	57,995

※外国客については、入国管理局の資料に基づく

平成24年 入域外国人観光客統計概況

外国人観光客入域状況(海外・空路/海路)

		8月				平成24年 累積観光客数(人)
		客数	前年同月 実績	前年同月比 (人)	前年同月比 (%)	
台湾	(空路)	671	786	△ 115	-	3,128
	(海路)	7,872	5,207	2,665	-	44,304
	合計	8,543	5,993	2,550	-	47,432
中国	(空路)	0	0	0	-	17
	(海路)	3	0	3	-	29
	合計	3	0	3	-	46
香港	(空路)	112	71	41	-	420
	(海路)	9	10	△ 1	-	164
	合計	121	81	40	-	584
マカオ	(空路)	0	0	0	-	0
	(海路)	0	0	0	-	0
	合計	0	0	0	-	0
韓国	(空路)	18	50	△ 32	-	74
	(海路)	25	8	17	-	250
	合計	43	58	△ 15	-	324
北米	(空路)	8	47	△ 39	-	33
	(海路)	24	12	12	-	137
	合計	32	59	△ 27	-	170
オーストラリア・ ニュージーランド	(空路)	3	4	△ 1	-	12
	(海路)	0	1	△ 1	-	14
	合計	3	5	△ 2	-	26
アジア	(空路)	4	6	△ 2	-	14
	(海路)	15	24	△ 9	-	260
	合計	19	30	△ 11	-	274
英国	(空路)	0	4	△ 4	-	11
	(海路)	8	1	7	-	23
	合計	8	5	3	-	34
ヨーロッパ	(空路)	4	1	3	-	13
	(海路)	1	1	0	-	2,117
	合計	5	2	3	-	2,130
アフリカ	(空路)	0	1	△ 1	-	0
	(海路)	0	0	0	-	0
	合計	0	1	△ 1	-	0
中南米	(空路)	0	0	0	-	0
	(海路)	0	0	0	-	12
	合計	0	0	0	-	12
東欧	(空路)	0	3	△ 3	-	0
	(海路)	0	0	0	-	2
	合計	0	3	△ 3	-	2
外国人観光客 月別合計	(空路)	820	970	△ 150	-	3,722
	(海路)	7,957	5,264	2,693	-	47,312
	合計	8,777	6,234	2,543	140.8%	51,034

※外国客については、入国管理局の資料に基づく

平成24年 入域外国人観光客統計概況

外国人観光客入域状況(海外・空路/海路)

		7月				平成24年 累積観光客数(人)
		客数	前年同月 実績	前年同月比 (人)	前年同月比 (%)	
台湾	(空路)	870	931	△ 61	-	2,457
	(海路)	12,694	6,617	6077	-	36,432
	合計	13,564	7,548	6016	-	38,889
中国	(空路)	4	0	4	-	17
	(海路)	9	0	9	-	26
	合計	13	0	13	-	43
香港	(空路)	112	74	38	-	308
	(海路)	104	8	96	-	155
	合計	216	82	134	-	463
マカオ	(空路)	0	0	0	-	0
	(海路)	0	0	0	-	0
	合計	0	0	0	-	0
韓国	(空路)	10	57	△ 47	-	56
	(海路)	17	0	17	-	225
	合計	27	57	△ 30	-	281
北米	(空路)	9	26	△ 17	-	25
	(海路)	53	16	37	-	113
	合計	62	42	20	-	138
オーストラリア・ ニュージーランド	(空路)	8	4	4	-	9
	(海路)	5	0	5	-	14
	合計	13	4	9	-	23
アジア	(空路)	5	13	△ 8	-	10
	(海路)	83	4	79	-	245
	合計	88	17	71	-	255
英国	(空路)	5	11	△ 6	-	11
	(海路)	7	2	5	-	15
	合計	12	13	△ 1	-	26
ヨーロッパ	(空路)	4	2	2	-	9
	(海路)	1,558	2	1556	-	2,116
	合計	1,562	4	1558	-	2,125
アフリカ	(空路)	0	0	0	-	0
	(海路)	0	0	0	-	0
	合計	0	0	0	-	0
中南米	(空路)	0	0	0	-	0
	(海路)	0	0	0	-	12
	合計	0	0	0	-	12
東欧	(空路)	0	0	0	-	0
	(海路)	0	0	0	-	2
	合計	0	0	0	-	2
外国人観光客 月別合計	(空路)	1,027	1,118	△ 91	-	2,902
	(海路)	14,530	6,649	7,881	-	39,355
	合計	15,557	7,767	7,790	200.3%	42,257

※外国客については、入国管理局の資料に基づく

平成24年 入域外国人観光客統計概況

外国人観光客入域状況(海外・空路/海路)

		6月				平成24年 累積観光客数(人)
		客数	前年同月 実績	前年同月比 (人)	前年同月比 (%)	
台湾	(空路)	673	682	△ 9	-	1,587
	(海路)	6,020	8,154	△ 2,134	-	23,738
	合計	6,693	8,836	△ 2,143	-	25,325
中国	(空路)	7	0	7	-	13
	(海路)	10	1	9	-	17
	合計	17	1	16	-	30
香港	(空路)	52	62	△ 10	-	196
	(海路)	8	45	△ 37	-	51
	合計	60	107	△ 47	-	247
マカオ	(空路)	0	0	0	-	0
	(海路)	0	3	△ 3	-	0
	合計	0	3	△ 3	-	0
韓国	(空路)	30	38	△ 8	-	46
	(海路)	191	1	190	-	208
	合計	221	39	182	-	254
北米	(空路)	12	23	△ 11	-	16
	(海路)	19	17	2	-	60
	合計	31	40	△ 9	-	76
オーストラリア・ ニュージーランド	(空路)	1	3	△ 2	-	1
	(海路)	1	5	△ 4	-	9
	合計	2	8	△ 6	-	10
アジア	(空路)	4	7	△ 3	-	5
	(海路)	30	70	△ 40	-	162
	合計	34	77	△ 43	-	167
英国	(空路)	1	3	△ 2	-	6
	(海路)	1	3	△ 2	-	8
	合計	2	6	△ 4	-	14
ヨーロッパ	(空路)	4	1	3	-	5
	(海路)	5	2	3	-	558
	合計	9	3	6	-	563
アフリカ	(空路)	0	0	0	-	0
	(海路)	0	0	0	-	0
	合計	0	0	0	-	0
中南米	(空路)	0	0	0	-	0
	(海路)	0	0	0	-	12
	合計	0	0	0	-	12
東欧	(空路)	0	0	0	-	0
	(海路)	0	0	0	-	2
	合計	0	0	0	-	2
外国人観光客 月別合計	(空路)	784	819	△ 35	-	1,875
	(海路)	6,285	8,301	△ 2,016	-	24,825
	合計	7,069	9,120	△ 2,051	77.5%	26,700

※外国客については、入国管理局の資料に基づく

平成24年 入域外国人観光客統計概況

外国人観光客入域状況(海外・空路/海路)

		5月				平成24年 累積観光客数(人)
		客数	前年同月 実績	前年同月比 (人)	前年同月比 (%)	
台湾	(空路)	589	109	480	-	914
	(海路)	10,738	7,884	2854	-	17,718
	合計	11,327	7,993	3334	-	18,632
中国	(空路)	6	0	6	-	6
	(海路)	3	0	3	-	7
	合計	9	0	9	-	13
香港	(空路)	28	0	28	-	144
	(海路)	15	29	△ 14	-	43
	合計	43	29	14	-	187
マカオ	(空路)	0	0	0	-	0
	(海路)	0	2	△ 2	-	0
	合計	0	2	△ 2	-	0
韓国	(空路)	16	0	16	-	16
	(海路)	3	0	3	-	17
	合計	19	0	19	-	33
北米	(空路)	0	0	0	-	4
	(海路)	23	27	△ 4	-	41
	合計	23	27	△ 4	-	45
オーストラリア・ ニュージーランド	(空路)	0	0	0	-	0
	(海路)	8	1	7	-	8
	合計	8	1	7	-	8
アジア	(空路)	1	4	△ 3	-	1
	(海路)	48	24	24	-	132
	合計	49	28	21	-	133
英国	(空路)	1	0	1	-	5
	(海路)	6	5	1	-	7
	合計	7	5	2	-	12
ヨーロッパ	(空路)	1	0	1	-	1
	(海路)	8	3	5	-	553
	合計	9	3	6	-	554
アフリカ	(空路)	0	0	0	-	0
	(海路)	0	0	0	-	0
	合計	0	0	0	-	0
中南米	(空路)	0	0	0	-	0
	(海路)	0	0	0	-	12
	合計	0	0	0	-	12
東欧	(空路)	0	0	0	-	0
	(海路)	0	0	0	-	2
	合計	0	0	0	-	2
外国人観光客 月別合計	(空路)	642	113	529	-	1,091
	(海路)	10,852	7,975	2877	-	18,540
	合計	11,494	8,088	3406	142.1%	19,631

※外国客については、入国管理局の資料に基づく

平成24年 入域外国人観光客統計概況

外国人観光客入域状況(海外・空路／海路)

		4月				平成24年 累積観光客数(人)
		客数	前年同月 実績	前年同月比 (人)	前年同月比 (%)	
台湾	(空路)	18	122	△ 104	-	325
	(海路)	6,980	3,734	3246	-	6,980
	合計	6,998	3,856	3142	-	7,305
中国	(空路)	0	0	0	-	0
	(海路)	4	2	2	-	4
	合計	4	2	2	-	4
香港	(空路)	0	0	0	-	116
	(海路)	28	9	19	-	28
	合計	28	9	19	-	144
マカオ	(空路)	0	0	0	-	0
	(海路)	0	0	0	-	0
	合計	0	0	0	-	0
韓国	(空路)	0	0	0	-	0
	(海路)	14	0	14	-	14
	合計	14	0	14	-	14
北米	(空路)	0	1	△ 1	-	4
	(海路)	18	13	5	-	18
	合計	18	14	4	-	22
オーストラリア・ ニュージーランド	(空路)	0	0	0	-	0
	(海路)	0	4	△ 4	-	0
	合計	0	4	△ 4	-	0
アジア	(空路)	0	0	0	-	0
	(海路)	84	36	48	-	84
	合計	84	36	48	-	84
英国	(空路)	0	0	0	-	4
	(海路)	0	2	△ 2	-	1
	合計	0	2	△ 2	-	5
ヨーロッパ	(空路)	0	4	△ 4	-	0
	(海路)	4	1	3	-	545
	合計	4	5	△ 1	-	545
アフリカ	(空路)	0	0	0	-	0
	(海路)	0	1	△ 1	-	0
	合計	0	1	△ 1	-	0
中南米	(空路)	0	0	0	-	0
	(海路)	1	0	1	-	12
	合計	1	0	1	-	12
東欧	(空路)	0	0	0	-	0
	(海路)	0	0	0	-	2
	合計	0	0	0	-	2
外国人観光客 月別合計	(空路)	18	127	△ 109	-	449
	(海路)	7,133	3,802	3331	-	7,688
	合計	7,151	3,929	3222	182.0%	8,137

※外国客については、入国管理局の資料に基づく

平成24年 入域外国人観光客統計概況

外国人観光客入域状況(海外・空路/海路)

		3月				平成24年 累積観光客数(人)
		客数	前年同月 実績	前年同月比 (人)	前年同月比 (%)	
台湾	(空路)	0	0	0	-	307
	(海路)	0	0	0	-	0
	合計	0	0	0	-	307
中国	(空路)	0	0	0	-	0
	(海路)	0	0	0	-	0
	合計	0	0	0	-	0
香港	(空路)	0	0	0	-	116
	(海路)	0	0	0	-	0
	合計	0	0	0	-	116
マカオ	(空路)	0	0	0	-	0
	(海路)	0	0	0	-	0
	合計	0	0	0	-	0
韓国	(空路)	0	0	0	-	0
	(海路)	0	2	△ 2	0.0%	0
	合計	0	2	△ 2	-	0
北米	(空路)	0	0	0	-	4
	(海路)	0	0	0	-	0
	合計	0	0	0	-	4
オーストラリア・ ニュージーランド	(空路)	0	0	0	-	0
	(海路)	0	0	0	-	0
	合計	0	0	0	-	0
アジア	(空路)	0	0	0	-	0
	(海路)	0	0	0	-	0
	合計	0	0	0	-	0
英国	(空路)	0	0	0	-	4
	(海路)	1	0	1	-	1
	合計	1	0	1	-	5
ヨーロッパ	(空路)	0	0	0	-	0
	(海路)	541	0	541	-	541
	合計	541	0	541	-	541
アフリカ	(空路)	0	0	0	-	0
	(海路)	0	0	0	-	0
	合計	0	0	0	-	0
中南米	(空路)	0	0	0	-	0
	(海路)	11	0	11	-	11
	合計	11	0	11	-	11
東欧	(空路)	0	0	0	-	0
	(海路)	2	0	2	-	2
	合計	2	0	2	-	2
外国人観光客 月別合計	(空路)	0	0	0	-	431
	(海路)	555	2	553	-	555
	合計	555	2	553	27750.0%	986

※外国客については、入国管理局の資料に基づく

平成24年 入域外国人観光客統計概況

外国人観光客入域状況(海外・空路/海路)

		2月				平成24年 累積観光客数(人)
		客数	前年同月 実績	前年同月比 (人)	前年同月比 (%)	
台湾	(空路)	67	103	△ 36	65.0%	307
	(海路)	0	0	0	—	0
	合計	67	103	△ 36	65.0%	307
中国	(空路)	0	0	0	—	0
	(海路)	0	0	0	—	0
	合計	0	0	0	—	0
香港	(空路)	0	0	0	—	116
	(海路)	0	0	0	—	0
	合計	0	0	0	—	116
マカオ	(空路)	0	0	0	—	0
	(海路)	0	0	0	—	0
	合計	0	0	0	—	0
韓国	(空路)	0	0	0	—	0
	(海路)	0	4	△ 4	—	0
	合計	0	4	△ 4	—	0
北米	(空路)	0	0	0	—	4
	(海路)	0	1	△ 1	—	0
	合計	0	1	△ 1	—	4
オーストラリア・ ニュージーランド	(空路)	0	0	0	—	0
	(海路)	0	0	0	—	0
	合計	0	0	0	—	0
アジア	(空路)	0	0	0	—	0
	(海路)	0	0	0	—	0
	合計	0	0	0	—	0
英国	(空路)	0	0	0	—	4
	(海路)	0	0	0	—	0
	合計	0	0	0	—	4
ヨーロッパ	(空路)	0	0	0	—	0
	(海路)	0	0	0	—	0
	合計	0	0	0	—	0
アフリカ	(空路)	0	0	0	—	0
	(海路)	0	0	0	—	0
	合計	0	0	0	—	0
外国人観光客 月別合計	(空路)	67	103	△ 36	65.0%	431
	(海路)	0	5	△ 5	—	0
	合計	67	108	△ 41	62.0%	431

※外国客については、入国管理局の資料に基づく

平成24年 入域外国人観光客統計概況

外国人観光客入域状況(海外・空路/海路)

		1月				平成24年 累積観光客数(人)
		客数	前年同月 実績	前年同月比 (人)	前年同月比 (%)	
台湾	(空路)	240	58	182	413.79%	240
	(海路)	0	0	0	—	0
	合計	240	58	182	413.79%	240
中国	(空路)	0	0	0	—	0
	(海路)	0	0	0	—	0
	合計	0	0	0	—	0
香港	(空路)	116	0	116	—	116
	(海路)	0	0	0	—	0
	合計	116	0	116	—	116
マカオ	(空路)	0	0	0	—	0
	(海路)	0	0	0	—	0
	合計	0	0	0	—	0
韓国	(空路)	0	0	0	—	0
	(海路)	0	0	0	—	0
	合計	0	0	0	—	0
北米	(空路)	4	0	4	—	4
	(海路)	0	0	0	—	0
	合計	4	0	4	0.0%	4
オーストラリア・ ニュージーランド	(空路)	0	1	-1	—	0
	(海路)	0	0	0	—	0
	合計	0	1	-1	0.0%	0
アジア	(空路)	0	8	△ 8	—	0
	(海路)	0	0	0	—	0
	合計	0	8	△ 8	0.0%	0
英国	(空路)	4	0	4	—	4
	(海路)	0	0	0	—	0
	合計	4	0	4	0.0%	4
ヨーロッパ	(空路)	0	0	0	—	0
	(海路)	0	0	0	—	0
	合計	0	0	0	0.0%	0
アフリカ	(空路)	0	0	0	—	0
	(海路)	0	0	0	—	0
	合計	0	0	0	0.0%	0
外国人観光客 月別合計	(空路)	364	67	297	543.3%	364
	(海路)	0	0	0	—	0
	合計	364	67	297	543.3%	364

※外国客については、入国管理局の資料に基づく