

平成25年石垣市観光入域推計表

平成25年 12月 の入域総数は 79,634 人で、その内観光客数は 62,448 人と推計される。
 空・海路別内訳(観光客数)は、空路 61,286 人、海路 1,162 人となる。

概要

平成25年12月の観光入域者数は、対前年比132.4%と、14ヵ月連続で前年比を上回った。空路で、61,286人、海路では、1,162人となった。海外からの観光客は、チャーター便、クルーズ船の運行がなかったため石垣港、石垣空港での入国実績はなし。国内クルーズ船は、12月6日に「飛鳥II」により685人、12月31日に「ばしふいっくびいなす」により477人の観光客が訪れた。

平成25年(暦年)の観光入域客数は、3月7日の新空港開港を機に937,024人(総入域者数は1,102,534人)を記録し過去最高を更新した。それに伴い消費推計額は580億円を超えた。観光客急増は、レガシーキャリアに加え、スカイマーク、ピーチアビエーションにより、那覇をはじめ成田、神戸、関空への路線が格安運賃で結ばれ、観光客に気軽に選択される状況になったことが要因の一つ。

また海外からの観光客増は、空路の前年比1,980人増、海路の前年比25,235人増となった。主な要因としては、円安や官民をあげた誘客プロモーション活動が奏功してきたものとみられる。

観光入域客数・消費額

(単位:人)

	平成25年			平成24年			対前年比			消費推計額
	観光客数	内、空路	内、海路	観光客数	内、空路	内、海路	総数	空路	海路	
1月	43,737	43,737	0	37,601	37,250	351	116.3%	117.4%	0.0%	31.3億円
2月	49,942	49,187	755	45,361	44,788	573	110.1%	109.8%	131.8%	36.0億円
3月	77,309	75,076	2,233	58,358	57,149	1,209	132.5%	131.4%	184.7%	55.2億円
4月	84,828	73,092	11,736	71,768	62,566	9,202	118.2%	116.8%	127.5%	50.8億円
5月	70,940	56,630	14,310	58,621	47,824	10,797	121.0%	118.4%	132.5%	38.0億円
6月	77,080	65,909	11,171	59,219	52,809	6,410	130.2%	124.8%	174.3%	43.6億円
7月	101,836	88,850	12,986	82,159	67,328	14,831	123.9%	132.0%	87.6%	59.5億円
8月	113,876	101,847	12,029	75,909	67,830	8,079	150.0%	150.2%	148.9%	67.3億円
9月	105,114	91,695	13,419	64,907	58,705	6,202	161.9%	156.2%	216.4%	60.7億円
10月	83,293	75,150	8,143	55,443	49,928	5,515	150.2%	150.5%	147.7%	51.3億円
11月	66,618	66,618	0	52,880	52,880	0	126.0%	126.0%	#DIV/0!	45.5億円
12月	62,448	61,286	1,162	46,301	46,298	3	134.9%	132.4%	38733.3%	41.7億円
合計	937,021	849,077	87,944	708,527	645,355	63,172	132.2%	131.6%	139.2%	580.9億円

路線別入域

	空路								
	東京	成田	大阪	神戸	名古屋	福岡	那覇	宮古	チャーター
1月	3,910		3,014		1,465		31,520	2,137	1,691
2月	4,577		3,613		2,309		35,883	2,692	113
3月	6,489		6,579		3,108		54,148	4,092	660
4月	13,166		7,105		4,362		45,438	2,919	102
5月	11,318		5,062		3,234		34,254	2,251	511
6月	11,544		8,278		3,189		39,335	2,185	1,378
7月	11,370	1,908	10,684	1,736	3,761	2,460	53,327	2,130	1,474
8月	10,299	3,727	12,157	3,240	3,778	2,613	62,629	2,093	1,311
9月	12,254	2,255	10,773	2,746	2,712	2,392	54,998	2,068	1,497
10月	10,799	2,083	8,181	2,507	2,705	1,519	44,589	2,054	713
11月	9,978	661	7,640	753	2,512		42,450	2,624	0
12月	9,714	909	6,958	493	2,539		38,497	2,176	0
合計	115,418	11,543	90,044	11,475	35,674	8,984	537,068	29,421	9,450

海路	
定期便	クルーズ等
0	0
0	755
0	2,233
0	11,736
0	14,310
0	11,171
0	12,986
0	12,029
0	13,419
0	8,143
0	0
0	1,162
0	87,944

平成25年石垣空港・石垣港入域者調べ

石垣市企画部観光文化スポーツ局観光文化課

0	空海路	総入域者数		観光 入域率	H25観光客推計		H24観光客推計		増減	比率
1月	空	60,008	(1,691)	72.1%	43,737	(1,691)	37,250	(582)	6,487	117.4%
	海	0	(0)		0	(0)	351	(351)	-351	0.0%
	計	60,008			43,737	37,601	6,136	116.3%		
2月	空	64,263	(113)	76.5%	49,187	(113)	44,788	(2,043)	4,399	109.8%
	海	755	(755)		755	(755)	573	(573)	182	131.8%
	計	65,018			49,942	45,361	4,581	110.1%		
3月	空	97,180	(660)	77.1%	75,076	(660)	57,149	(599)	17,927	131.4%
	海	2,233	(2,233)		2,233	(2,233)	1,209	(1,209)	1,024	184.7%
	計	99,413			77,309	58,358	18,951	132.5%		
4月	空	80,844	(102)	90.4%	73,092	(102)	62,566	(45)	10,526	116.8%
	海	11,736	(11,736)		11,736	(11,736)	9,202	(9,202)	2,534	127.5%
	計	92,580			84,828	71,768	13,060	118.2%		
5月	空	64,647	(511)	87.5%	56,630	(511)	47,824	(596)	8,806	118.4%
	海	14,310	(14,310)		14,310	(14,310)	10,797	(10,797)	3,513	132.5%
	計	78,957			70,940	58,621	12,319	121.0%		
6月	空	75,044	(1,378)	87.6%	65,909	(1,378)	52,809	(791)	13,100	124.8%
	海	11,171	(11,171)		11,171	(11,171)	6,410	(6,410)	4,761	174.3%
	計	86,215			77,080	59,219	17,861	130.2%		
7月	空	98,884	(1,474)	89.7%	88,850	(1,474)	67,328	(1,125)	21,522	132.0%
	海	12,986	(12,986)		12,986	(12,986)	14,831	(14,831)	-1,845	87.6%
	計	111,870			101,836	82,159	19,677	123.9%		
8月	空	114,911	(1,311)	88.5%	101,847	(1,311)	67,830	(836)	34,017	150.2%
	海	12,029	(12,029)		12,029	(12,029)	8,079	(8,079)	3,950	148.9%
	計	126,940			113,876	75,909	37,967	150.0%		
9月	空	103,301	(1,497)	88.6%	91,695	(1,497)	58,705	(938)	32,990	156.2%
	海	13,419	(13,419)		13,419	(13,419)	6,202	(6,202)	7,217	216.4%
	計	116,720			105,114	64,907	40,207	161.9%		
10月	空	93,760	(713)	80.0%	75,150	(713)	49,928	(712)	25,222	150.5%
	海	8,143	(8,143)		8,143	(8,143)	5,515	(5,515)	2,628	147.7%
	計	101,903			83,293	55,443	27,850	150.2%		
11月	空	83,273	(0)	80.0%	66,618	(0)	52,880	(424)	13,738	126.0%
	海	0	(0)		0	(0)	0	(0)	0	-
	計	83,273			66,618	52,880	13,738	126.0%		
12月	空	78,472	(0)	78.1%	61,286	(0)	46,298	(70)	14,988	132.4%
	海	1,162	(1,162)		1,162	(1,162)	3	(3)	1,159	
	計	79,634			62,448	46,301	16,147	134.9%		
合計	空	1,014,587	(9,450)		849,077	(9,450)	645,355	(8,761)	203,722	131.6%
	海	87,944	(87,944)		87,944	(87,944)	63,172	(63,172)	24,772	139.2%
	合計	1,102,531			937,021	708,527	228,494	132.2%		

上段()内の数字はチャーター便。

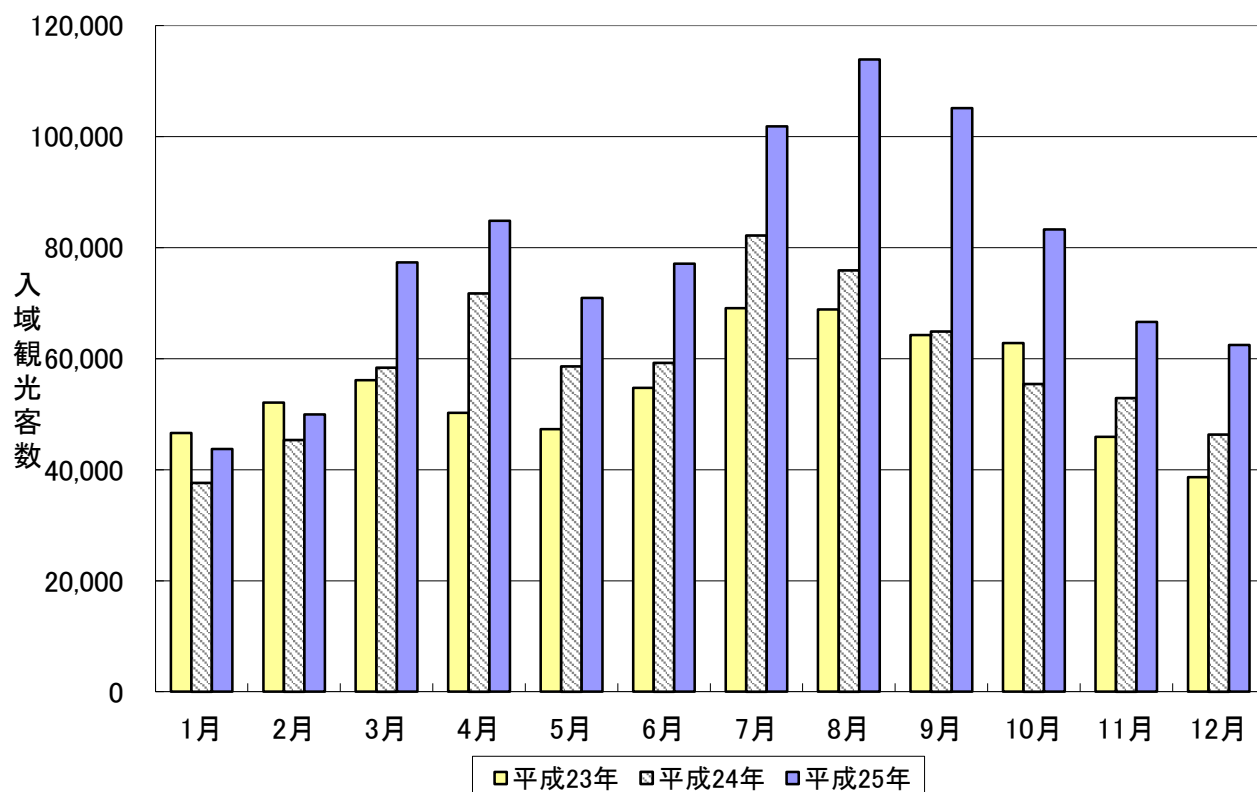
下段()内の数字はクルーズ船等。

過去3ヶ年間入域観光客数の推移(平成23年～平成25年)

(単位:人・%)

	入域観光客数						対前年比					
	平成23年		平成24年		平成25年		23年/22年		24年/23年		25年/24年	
	月間	累計	月間	累計	月間	累計	月間	累計	月間	累計	月間	累計
1月	46,633	46,633	37,601	37,601	43,737	43,737	98.4%	98.4%	80.6%	80.6%	116.3%	116.3%
2月	52,067	98,700	45,361	82,962	49,942	93,679	93.1%	95.5%	87.1%	84.1%	110.1%	112.9%
3月	56,137	154,837	58,358	141,320	77,309	170,988	80.9%	89.7%	104.0%	91.3%	132.5%	121.0%
4月	50,252	205,089	71,768	213,088	84,828	255,816	83.4%	88.0%	142.8%	103.9%	118.2%	120.1%
5月	47,329	252,418	58,621	271,709	70,940	326,756	80.5%	86.5%	123.9%	107.6%	121.0%	120.3%
6月	54,735	307,153	59,219	330,928	77,080	403,836	92.1%	87.5%	108.2%	107.7%	130.2%	122.0%
7月	69,074	376,227	82,159	413,087	101,836	505,672	92.9%	88.4%	118.9%	109.8%	123.9%	122.4%
8月	68,881	445,108	75,909	488,996	113,876	619,548	89.1%	88.5%	110.2%	109.9%	150.0%	126.7%
9月	64,237	509,345	64,907	553,903	105,114	724,662	94.0%	89.2%	101.0%	108.7%	161.9%	130.8%
10月	62,814	572,159	55,443	609,346	83,293	807,955	106.0%	90.8%	88.3%	106.5%	150.2%	132.6%
11月	45,934	618,093	52,880	662,226	66,618	874,573	92.6%	90.9%	115.1%	107.1%	126.0%	132.1%
12月	38,675	656,768	46,301	708,527	62,448	937,021	92.6%	91.0%	119.7%	107.9%	134.9%	132.2%

3ヶ年入域観光客推移表



平成25年 入域観光客推計表

(単位:人)

	①	②	③	④	①+②+③+④	A+B	A		A [^]		B
	国内定期便 (除チャーター)	チャーター便	海路 (除クルーズ)	クルーズ	総入域客計	推定 入域観光客	①×混在率+② 空路圏域外	混在率	①×県外客混在率 空路県外	県外混在率	海路
1月	58,317	1,691	0	0	60,008	43,737	43,737	72.1%	37,031	63.5%	0
2月	64,150	113	0	755	65,018	49,942	49,187	76.5%	43,365	67.6%	755
3月	96,520	660	0	2,233	99,413	77,309	75,076	77.1%	66,502	68.9%	2,233
4月	80,742	102	0	11,736	92,580	84,828	73,092	90.4%	54,743	67.8%	11,736
5月	64,136	511	0	14,310	78,957	70,940	56,630	87.5%	37,711	58.8%	14,310
6月	73,666	1,378	0	11,171	86,215	77,080	65,909	87.6%	43,978	59.7%	11,171
7月	97,410	1,474	0	12,986	111,870	101,836	88,850	89.7%	61,465	63.1%	12,986
8月	113,600	1,311	0	12,029	126,940	113,876	101,847	88.5%	69,068	60.8%	12,029
9月	101,804	1,497	0	13,419	116,720	105,114	91,695	88.6%	61,591	60.5%	13,419
10月	93,047	713	0	8,143	101,903	83,293	75,150	80.0%	55,083	59.2%	8,143
11月	83,273	0	0	0	83,273	66,618	66,618	80.0%	51,046	61.3%	0
12月	78,472	0	0	1,162	79,634	62,448	61,286	78.1%	46,298	59.0%	1,162
合計	1,005,137	9,450	0	87,944	1,102,531	937,021	849,077	—	627,881	—	87,944

※A[^]の比率は、消費額を推計するうえで県内からの入域客数と県外客数を把握するために算出している数値である。

平成25年 観光消費推計

(単位:人)

		1月	2月	3月	4月	5月	6月	7月	8月	9月	10月	11月	12月	合計	構成比
県外客	観光旅行	35,513	41,588	63,776	52,499	36,165	42,175	58,945	66,237	59,066	52,825	48,954	44,400	602,143	64.3%
	帰省・業務	1,518	1,777	2,726	2,244	1,546	1,803	2,520	2,831	2,525	2,258	2,092	1,898	25,738	2.7%
	計	37,031	43,365	66,502	54,743	37,711	43,978	61,465	69,068	61,591	55,083	51,046	46,298	627,881	67.0%
県内客	観光旅行	3,930	3,412	5,025	10,753	11,087	12,852	16,048	19,209	17,641	11,760	9,126	8,783	129,626	13.8%
	帰省・業務	2,776	2,410	3,549	7,596	7,832	9,079	11,337	13,570	12,463	8,307	6,446	6,205	91,570	9.8%
	計	6,706	5,822	8,574	18,349	18,919	21,931	27,385	32,779	30,104	20,067	15,572	14,988	221,196	23.6%
海路入域者数		0	755	2,233	11,736	14,310	11,171	12,986	12,029	13,419	8,143	0	1,162	87,944	9.4%
内、クルーズ船		0	755	2,233	11,736	14,310	11,171	12,986	12,029	13,419	8,143	0	1,162	87,944	9.4%
入域客計		43,737	49,942	77,309	84,828	70,940	77,080	101,836	113,876	105,114	83,293	66,618	62,448	937,021	100.0%

(単位:億円)

		1月	2月	3月	4月	5月	6月	7月	8月	9月	10月	11月	12月	合計	構成比
現地消費額	県外・観光	15.3	18.0	27.6	22.7	15.6	18.2	25.5	28.6	25.5	22.8	21.1	19.2	260.1	44.8%
	県外・その他	0.5	0.6	0.9	0.7	0.5	0.6	0.8	0.9	0.8	0.7	0.7	0.6	8.3	1.4%
	県内・観光	1.1	1.0	1.4	3.1	3.2	3.7	4.6	5.5	5.0	3.4	2.6	2.5	37.0	6.4%
	県内・その他	0.6	0.5	0.8	1.6	1.7	1.9	2.4	2.9	2.6	1.8	1.4	1.3	19.4	3.3%
圏外収入分	県外・観光	12.5	14.7	22.5	18.5	12.8	14.9	20.8	23.4	20.9	18.7	17.3	15.7	212.6	36.6%
	県外・その他	0.5	0.6	0.9	0.7	0.5	0.6	0.8	0.9	0.8	0.7	0.7	0.6	8.4	1.4%
	県内・観光	0.6	0.5	0.8	1.6	1.7	2.0	2.4	2.9	2.7	1.8	1.4	1.3	19.7	3.4%
	県内・その他	0.2	0.1	0.2	0.4	0.4	0.5	0.6	0.7	0.7	0.5	0.3	0.3	4.9	0.8%
クルーズ		0.000	0.091	0.268	1.408	1.717	1.341	1.558	1.443	1.610	0.977	0.000	0.139	10.553	1.8%
観光収入計		31.3	36.0	55.2	50.8	38.0	43.6	59.5	67.3	60.7	51.3	45.5	41.7	580.9	100.0%

参考表1 入域者目的別推計

旅行目的		比率
県外客	観光旅行	95.9%
	帰省・業務	4.1%
県内客	観光旅行	58.6%
	帰省・業務	41.4%

参考表2 入域者消費単価推計

(単位:円)

消費単価推計		現地消費	圏外支払	←35%※	総消費額
県外客	観光旅行	43,200	100,900	35,315	144,100
	帰省・業務	32,500	93,400	32,690	125,900
県内客	観光旅行	28,600	43,600	15,260	72,200
	帰省・業務	21,200	15,500	5,425	36,700

消費推計額 **580.9億円**

※平成19年度調査事業推計(圏外支払額の内、旅行代理店等を経由して八重山に支払われた額の推計値)

平成25年 入域観光客統計概況

国内外別入域状況

	国内客	外国客	合計
1月	43,737 人	0 人	43,737 人
2月	49,862 人	80 人	49,942 人
3月	74,965 人	2,344 人	77,309 人
4月	73,327 人	11,501 人	84,828 人
5月	56,070 人	14,870 人	70,940 人
6月	64,704 人	12,376 人	77,080 人
7月	87,780 人	14,056 人	101,836 人
8月	100,852 人	13,024 人	113,876 人
9月	90,700 人	14,414 人	105,114 人
10月	76,125 人	7,168 人	83,293 人
11月	66,618 人	0 人	66,618 人
12月	62,448 人	0 人	62,448 人
合計	847,188 人	89,833 人	937,021 人

平成25年 入域外国人観光客統計概況

外国人観光客入域状況(海外・空路/海路)

		12月				平成25年 累積観光客数(人)
		客数	前年同月 実績	前年同月比 (人)	前年同月比 (%)	
台湾	(空路)	0	14	-14	0%	6,162
	(海路)	0	3	-3	0%	77,605
	合計	0	17	-17	0%	83,767
中国	(空路)	0	0	0	—	8
	(海路)	0	0	0	—	19
	合計	0	0	0	—	27
香港	(空路)	0	0	0	—	411
	(海路)	0	0	0	#DIV/0!	890
	合計	0	0	0	#DIV/0!	1,301
マカオ	(空路)	0	0	0	—	0
	(海路)	0	0	0	—	16
	合計	0	0	0	—	16
韓国	(空路)	0	0	0	—	381
	(海路)	0	0	0	#DIV/0!	144
	合計	0	0	0	#DIV/0!	525
北米	(空路)	0	0	0	—	156
	(海路)	0	0	0	#DIV/0!	170
	合計	0	0	0	#DIV/0!	326
オーストラリア・ ニュージーランド	(空路)	0	0	0	—	9
	(海路)	0	0	0	—	95
	合計	0	0	0	—	104
アジア	(空路)	0	0	0	—	44
	(海路)	0	0	0	#DIV/0!	2,891
	合計	0	0	0	#DIV/0!	2,935
英国	(空路)	0	0	0	—	6
	(海路)	0	0	0	—	195
	合計	0	0	0	—	201
ヨーロッパ	(空路)	0	0	0	—	24
	(海路)	0	0	0	#DIV/0!	579
	合計	0	0	0	#DIV/0!	603
東欧	(空路)	0	0	0	—	2
	(海路)	0	0	0	—	12
	合計	0	0	0	—	14
アフリカ	(空路)	0	0	0	—	0
	(海路)	0	0	0	—	1
	合計	0	0	0	—	1
中南米	(空路)	0	0	0	—	2
	(海路)	0	0	0	#DIV/0!	11
	合計	0	0	0	#DIV/0!	13
外国人観光客 月別合計	(空路)	0	14	-14	0%	7,205
	(海路)	0	3	-3	0%	82,628
	合計	0	17	△ 17	0%	89,833

※外国客については、入国管理局、各クルーズ船代理店の資料に基づく

平成25年 入域外国人観光客統計概況

外国人観光客入域状況(海外・空路/海路)

		11月				平成25年 累積観光客数(人)
		客数	前年同月 実績	前年同月比 (人)	前年同月比 (%)	
台湾	(空路)	0	31	-31	0%	6,162
	(海路)	0	0	0	#DIV/0!	77,605
	合計	0	31	-31	0%	83,767
中国	(空路)	0	0	0	-	8
	(海路)	0	0	0	-	19
	合計	0	0	0	-	27
香港	(空路)	0	0	0	-	405
	(海路)	0	0	0	#DIV/0!	276
	合計	0	0	0	#DIV/0!	681
マカオ	(空路)	0	0	0	-	0
	(海路)	0	0	0	-	16
	合計	0	0	0	-	16
韓国	(空路)	0	0	0	-	381
	(海路)	0	0	0	#DIV/0!	144
	合計	0	0	0	#DIV/0!	525
北米	(空路)	0	2	-2	-	156
	(海路)	0	0	0	#DIV/0!	170
	合計	0	2	-2	0%	326
オーストラリア・ ニュージーランド	(空路)	0	0	0	-	9
	(海路)	0	0	0	-	95
	合計	0	0	0	-	104
アジア	(空路)	0	3	△ 3	-	43
	(海路)	0	0	0	#DIV/0!	2,891
	合計	0	3	△ 3	0%	2,934
英国	(空路)	0	0	0	-	6
	(海路)	0	0	0	-	195
	合計	0	0	0	-	201
ヨーロッパ	(空路)	0	1	-1	-	24
	(海路)	0	0	0	#DIV/0!	579
	合計	0	1	-1	0%	603
東欧	(空路)	0	0	0	-	0
	(海路)	0	0	0	-	4
	合計	0	0	0	-	4
アフリカ	(空路)	0	0	0	-	0
	(海路)	0	0	0	-	1
	合計	0	0	0	-	1
中南米	(空路)	0	0	0	-	2
	(海路)	0	0	0	#DIV/0!	11
	合計	0	0	0	#DIV/0!	13
外国人観光客 月別合計	(空路)	0	37	-37	0%	7,196
	(海路)	0	0	0	#DIV/0!	82,006
	合計	0	37	△ 37	0%	89,202

※外国客については、入国管理局、各クルーズ船代理店の資料に基づく

平成25年 入域外国人観光客統計概況

外国人観光客入域状況(海外・空路/海路)

		10月				平成25年 累積観光客数(人)
		客数	前年同月 実績	前年同月比 (人)	前年同月比 (%)	
台湾	(空路)	636	454	182	140%	6,162
	(海路)	6,331	3,965	2,366	160%	77,605
	合計	6,967	4,419	2,548	158%	83,767
中国	(空路)	2	0	2	—	8
	(海路)	1	0	1	—	19
	合計	3	0	3	—	27
香港	(空路)	13	33	-20	—	405
	(海路)	31	27	4	115%	276
	合計	44	60	-16	73%	681
マカオ	(空路)	0	0	0	—	0
	(海路)	1	0	1	—	16
	合計	1	0	1	—	16
韓国	(空路)	0	46	-46	—	381
	(海路)	38	0	38	#DIV/0!	144
	合計	38	46	-8	83%	525
北米	(空路)	11	6	5	—	156
	(海路)	11	6	5	183%	170
	合計	22	12	10	183%	326
オーストラリア・ ニュージーランド	(空路)	3	0	3	—	9
	(海路)	14	0	14	—	95
	合計	17	0	17	—	104
アジア	(空路)	1	4	△3	—	43
	(海路)	67	24	43	279%	2,891
	合計	68	28	40	243%	2,934
英国	(空路)	0	1	-1	—	6
	(海路)	6	0	6	—	195
	合計	6	1	5	—	201
ヨーロッパ	(空路)	1	10	-9	—	24
	(海路)	1	0	1	#DIV/0!	579
	合計	2	10	-8	20%	603
東欧	(空路)	0	0	0	—	0
	(海路)	0	0	0	—	4
	合計	0	0	0	—	4
アフリカ	(空路)	0	2	-2	—	0
	(海路)	0	0	0	—	1
	合計	0	2	-2	—	1
中南米	(空路)	0	0	0	—	2
	(海路)	0	0	0	#DIV/0!	11
	合計	0	0	0	#DIV/0!	13
外国人観光客 月別合計	(空路)	667	556	111	120%	7,196
	(海路)	6,501	4,022	2,479	162%	82,006
	合計	7,168	4,578	2,590	157%	89,202

※外国客については、入国管理局、各クルーズ船代理店の資料に基づく

平成25年 入域外国人観光客統計概況

外国人観光客入域状況(海外・空路/海路)

		9月				平成25年 累積観光客数(人)
		客数	前年同月 実績	前年同月比 (人)	前年同月比 (%)	
台湾	(空路)	1,323	730	593	181%	5,526
	(海路)	12,798	5,987	6,811	214%	71,274
	合計	14,121	6,717	7,404	210%	76,800
中国	(空路)	0	1	-1	-	6
	(海路)	3	2	1	-	18
	合計	3	3	0	-	24
香港	(空路)	38	63	-25	-	392
	(海路)	72	38	34	189%	245
	合計	110	101	9	109%	637
マカオ	(空路)	0	0	0	-	0
	(海路)	0	0	0	-	15
	合計	0	0	0	-	15
アモイ	(空路)	3	0	3	-	379
	(海路)	7	0	7	-	110
	合計	10	0	10	-	489
韓国	(空路)	5	66	-61	-	381
	(海路)	3	0	3	#DIV/0!	106
	合計	8	66	-58	12%	487
北米	(空路)	13	13	0	-	145
	(海路)	12	8	4	150%	159
	合計	25	21	4	119%	304
オーストラリア・ ニュージーランド	(空路)	0	7	-7	-	6
	(海路)	7	4	3	-	81
	合計	7	11	-4	-	87
アジア	(空路)	14	3	11	-	42
	(海路)	94	26	68	362%	2,824
	合計	108	29	79	372%	2,866
英国	(空路)	1	7	-6	-	6
	(海路)	7	0	7	-	189
	合計	8	7	1	-	195
ヨーロッパ	(空路)	3	3	0	-	23
	(海路)	5	2	3	250%	578
	合計	8	5	3	160%	601
東欧	(空路)	0	0	0	-	0
	(海路)	1	0	1	-	4
	合計	1	0	1	-	4
アフリカ	(空路)	0	0	0	-	0
	(海路)	0	0	0	-	1
	合計	0	0	0	-	1
中東	(空路)	0	0	0	-	0
	(海路)	1	0	1	-	10
	合計	1	0	1	-	10
中南米	(空路)	2	1	1	-	2
	(海路)	2	0	2	-	11
	合計	4	1	3	-	13
外国人観光客 月別合計	(空路)	1,402	893	504	157%	6,529
	(海路)	13,012	6,067	6,935	214%	75,505
	合計	14,414	6,960	7,439	207%	82,034

※外国客については、入国管理局、各クルーズ船代理店の資料に基づく

平成25年 入域外国人観光客統計概況

外国人観光客入域状況(海外・空路/海路)

		8月				平成25年 累積観光客数(人)
		客数	前年同月 実績	前年同月比 (人)	前年同月比 (%)	
台湾	(空路)	1,011	671	340	151%	4,203
	(海路)	11,495	7,872	3,623	146%	58,476
	合計	12,506	8,543	3,963	146%	62,679
中国	(空路)	4	0	4	—	6
	(海路)	4	3	1	—	15
	合計	8	3	5	—	21
香港	(空路)	173	112	61	—	354
	(海路)	173	9	164	1922%	173
	合計	346	121	225	286%	527
マカオ	(空路)	0	0	0	—	0
	(海路)	0	0	0	—	15
	合計	0	0	0	—	15
韓国	(空路)	4	18	-14	—	376
	(海路)	6	25	-19	24%	103
	合計	10	43	-33	23%	479
北米	(空路)	31	8	23	—	132
	(海路)	38	24	14	158%	147
	合計	69	32	37	216%	279
オーストラリア・ ニュージーランド	(空路)	0	3	-3	—	6
	(海路)	13	0	13	—	74
	合計	13	3	10	—	80
アジア	(空路)	10	4	6	—	28
	(海路)	27	15	12	180%	2,730
	合計	37	19	18	195%	2,758
英国	(空路)	1	0	1	—	5
	(海路)	10	8	2	—	182
	合計	11	8	3	—	187
ヨーロッパ	(空路)	7	4	3	—	20
	(海路)	11	1	10	1100%	573
	合計	18	5	13	360%	593
東欧	(空路)	0	0	0	—	0
	(海路)	0	0	0	—	3
	合計	0	0	0	—	3
アフリカ	(空路)	0	0	0	—	0
	(海路)	0	0	0	—	1
	合計	0	0	0	—	1
中南米	(空路)	0	0	0	—	0
	(海路)	0	0	0	#DIV/0!	9
	合計	0	0	0	#DIV/0!	9
外国人観光客 月別合計	(空路)	1,241	820	421	151%	5,130
	(海路)	11,777	7,957	3,820	148%	62,501
	合計	13,018	8,777	4,241	148%	67,631

※外国人客については、入国管理局、各クルーズ船代理店の資料に基づく

平成25年 入域外国人観光客統計概況

外国人観光客入域状況(海外・空路/海路)

		7月				平成25年 累積観光客数(人)
		客数	前年同月 実績	前年同月比 (人)	前年同月比 (%)	
台湾	(空路)	1,202	870	332	138%	3,192
	(海路)	12,410	12,694	-284	98%	46,981
	合計	13,612	13,564	48	100%	50,173
中国	(空路)	1	4	-3	—	2
	(海路)	1	9	-8	—	11
	合計	2	13	-11	—	13
香港	(空路)	107	112	-5	—	181
	(海路)	105	104	1	101%	614
	合計	212	216	-4	98%	795
マカオ	(空路)	0	0	0	—	0
	(海路)	8	0	8	—	15
	合計	8	0	8	—	15
韓国	(空路)	0	10	-10	—	372
	(海路)	4	17	-13	24%	97
	合計	4	27	-23	15%	469
北米	(空路)	46	9	37	—	101
	(海路)	41	53	-12	77%	109
	合計	87	62	25	140%	210
オーストラリア・ ニュージーランド	(空路)	2	8	-6	—	6
	(海路)	23	5	18	—	61
	合計	25	13	12	—	67
アジア	(空路)	7	5	2	—	18
	(海路)	70	83	-13	84%	2,703
	合計	77	88	△ 11	88%	2,721
英国	(空路)	0	5	-5	—	4
	(海路)	16	7	9	—	172
	合計	16	12	4	—	176
ヨーロッパ	(空路)	2	4	-2	—	13
	(海路)	11	1,558	-1,547	1%	562
	合計	13	1,562	-1,549	1%	575
東欧	(空路)	0	0	0	—	0
	(海路)	0	0	0	—	3
	合計	0	0	0	—	3
アフリカ	(空路)	0	0	0	—	0
	(海路)	0	0	0	—	1
	合計	0	0	0	—	1
中南米	(空路)	0	0	0	—	0
	(海路)	0	0	0	#DIV/0!	9
	合計	0	0	0	#DIV/0!	9
外国人観光客 月別合計	(空路)	1,367	1,027	340	133%	3,889
	(海路)	12,689	14,530	-1,841	87%	51,338
	合計	14,056	15,557	△ 1,501	90%	55,227

※外国人客については、入国管理局、各クルーズ船代理店の資料に基づく

平成25年 入域外国人観光客統計概況

外国人観光客入域状況(海外・空路/海路)

		6月				平成25年 累積観光客数(人)
		客数	前年同月 実績	前年同月比 (人)	前年同月比 (%)	
台湾	(空路)	1,266	673	593	188%	1,990
	(海路)	9,810	6,020	3,790	163%	34,571
	合計	11,076	6,693	4,383	165%	36,561
中国	(空路)	1	7	-6	—	1
	(海路)	2	10	-8	—	10
	合計	3	17	-14	—	11
香港	(空路)	53	52	1	—	74
	(海路)	22	8	14	275%	509
	合計	75	60	15	125%	583
マカオ	(空路)	0	0	0	—	0
	(海路)	2	0	2	—	7
	合計	2	0	2	—	7
韓国	(空路)	0	30	-30	—	372
	(海路)	1	191	-190	1%	93
	合計	1	221	-220	0%	465
北米	(空路)	34	12	22	—	55
	(海路)	8	19	-11	42%	68
	合計	42	31	11	135%	123
オーストラリア・ ニュージーランド	(空路)	1	1	0	—	4
	(海路)	5	1	4	—	38
	合計	6	2	4	—	42
アジア	(空路)	6	4	2	—	11
	(海路)	1,146	30	1,116	3820%	2,633
	合計	1,152	34	1,118	3388%	2,644
英国	(空路)	0	1	-1	—	4
	(海路)	6	1	5	—	156
	合計	6	2	4	—	160
ヨーロッパ	(空路)	7	4	3	—	11
	(海路)	5	5	0	100%	551
	合計	12	9	3	133%	562
東欧	(空路)	0	0	0	—	0
	(海路)	0	0	0	—	3
	合計	0	0	0	—	3
アフリカ	(空路)	0	0	0	—	0
	(海路)	0	0	0	—	1
	合計	0	0	0	—	1
中南米	(空路)	0	0	0	—	0
	(海路)	1	0	1	#DIV/0!	9
	合計	1	0	1	#DIV/0!	9
外国人観光客 月別合計	(空路)	1,368	784	584	174%	2,522
	(海路)	11,008	6,285	4,722	175%	38,649
	合計	12,376	7,069	5,306	175%	41,171

※外国客については、入国管理局、各クルーズ船代理店の資料に基づく

平成25年 入域外国人観光客統計概況

外国人観光客入域状況(海外・空路/海路)

		5月				平成25年 累積観光客数(人)
		客数	前年同月 実績	前年同月比 (人)	前年同月比 (%)	
台湾	(空路)	462	589	-127	78%	724
	(海路)	13,235	10,738	2,497	123%	24,761
	合計	13,697	11,327	2,370	121%	25,485
中国	(空路)	0	6	-6	—	0
	(海路)	3	3	0	100%	8
	合計	3	9	-6	33%	8
香港	(空路)	21	28	-7	75%	21
	(海路)	25	15	10	167%	487
	合計	46	43	3	107%	508
マカオ	(空路)	0	0	0	—	0
	(海路)	3	0	3	—	5
	合計	3	0	3	—	5
韓国	(空路)	0	16	-16	—	372
	(海路)	0	3	-3	—	92
	合計	0	19	-19	—	464
北米	(空路)	10	0	10	—	21
	(海路)	12	23	-11	52%	60
	合計	22	23	-1	96%	81
オーストラリア・ ニュージーランド	(空路)	3	0	3	—	3
	(海路)	2	8	-6	25%	33
	合計	5	8	-3	63%	36
アジア	(空路)	3	1	2	300%	5
	(海路)	1,065	48	1,017	2219%	1,487
	合計	1,068	49	1,019	2180%	1,492
英国	(空路)	1	1	0	100%	4
	(海路)	16	6	10	267%	150
	合計	17	7	10	243%	154
ヨーロッパ	(空路)	3	1	2	300%	4
	(海路)	4	8	-4	50%	546
	合計	7	9	-2	78%	550
東欧	(空路)	0	0	0	—	0
	(海路)	0	0	0	—	3
	合計	0	0	0	—	3
アフリカ	(空路)	0	0	0	—	0
	(海路)	0	0	0	—	1
	合計	0	0	0	—	1
中南米	(空路)	0	0	0	—	0
	(海路)	2	0	2	—	8
	合計	2	0	2	—	8
外国人観光客 月別合計	(空路)	503	642	-139	78%	1,154
	(海路)	14,367	10,852	3,513	132%	27,641
	合計	14,870	11,494	3,374	129%	28,795

※外国客については、入国管理局、各クルーズ船代理店の資料に基づく

平成25年 入域外国人観光客統計概況

外国人観光客入域状況(海外・空路/海路)

		4月				平成25年 累積観光客数(人)
		客数	前年同月 実績	前年同月比 (人)	前年同月比 (%)	
台湾	(空路)	91	18	73	506%	262
	(海路)	10,209	6,980	3,229	146%	11,526
	合計	10,300	6,998	3,302	147%	11,788
中国	(空路)	0	0	0	—	0
	(海路)	4	4	0	—	5
	合計	4	4	0	—	5
香港	(空路)	0	0	0	—	0
	(海路)	462	28	434	1650%	462
	合計	462	28	434	1650%	462
マカオ	(空路)	0	0	0	—	0
	(海路)	2	0	2	—	2
	合計	2	0	2	—	2
韓国	(空路)	0	0	0	—	372
	(海路)	92	14	78	657%	92
	合計	92	14	78	657%	464
北米	(空路)	5	0	5	—	11
	(海路)	40	18	22	222%	48
	合計	45	18	27	250%	59
オーストラリア・ ニュージーランド	(空路)	0	0	0	—	0
	(海路)	31	0	31	—	31
	合計	31	0	31	—	31
アジア	(空路)	0	0	0	—	2
	(海路)	400	84	316	476%	422
	合計	400	84	316	476%	424
英国	(空路)	3	0	3	—	3
	(海路)	132	0	132	—	134
	合計	135	0	135	—	137
ヨーロッパ	(空路)	0	0	0	—	1
	(海路)	24	4	20	600%	542
	合計	24	4	20	600%	543
東欧	(空路)	0	0	0	—	0
	(海路)	0	0	0	—	3
	合計	0	0	0	—	3
アフリカ	(空路)	0	0	0	—	0
	(海路)	0	0	0	—	1
	合計	0	0	0	—	1
中南米	(空路)	0	0	0	—	0
	(海路)	6	1	5	600%	6
	合計	6	1	5	600%	6
外国人観光客 月別合計	(空路)	99	18	81	550%	651
	(海路)	11,402	7,133	4,264	160%	13,274
	合計	11,501	7,151	4,345	161%	13,925

※外国客については、入国管理局、各クルーズ船代理店の資料に基づく

平成25年 入域外国人観光客統計概況

外国人観光客入域状況(海外・空路/海路)

		3月				平成25年 累積観光客数(人)
		客数	前年同月 実績	前年同月比 (人)	前年同月比 (%)	
台湾	(空路)	92	0	92	-	171
	(海路)	1,317	0	1,317	-	1,317
	合計	1,409	0	1,409	-	1,409
中国	(空路)	0	0	0	-	0
	(海路)	1	0	1	-	1
	合計	1	0	1	-	1
香港	(空路)	0	0	0	-	0
	(海路)	0	0	0	-	0
	合計	0	0	0	-	0
マカオ	(空路)	0	0	0	-	0
	(海路)	0	0	0	-	0
	合計	0	0	0	-	0
韓国	(空路)	372	0	372	-	372
	(海路)	0	0	0	-	0
	合計	372	0	372	-	372
北米	(空路)	6	0	6	-	6
	(海路)	8	0	8	-	8
	合計	14	0	14	-	14
オーストラリア・ ニュージーランド	(空路)	0	0	0	-	0
	(海路)	0	0	0	-	0
	合計	0	0	0	-	0
アジア	(空路)	2	0	2	-	2
	(海路)	22	0	22	-	22
	合計	24	0	24	-	24
英国	(空路)	0	0	0	-	0
	(海路)	2	1	1	200%	2
	合計	2	1	1	-	2
ヨーロッパ	(空路)	0	0	0	-	1
	(海路)	518	541	-23	96%	518
	合計	518	541	-23	-	518
東欧	(空路)	0	0	0	-	0
	(海路)	3	2	1	150%	3
	合計	3	2	1	-	3
アフリカ	(空路)	0	0	0	-	0
	(海路)	1	0	1	-	1
	合計	1	0	1	-	1
外国人観光客 月別合計	(空路)	472	0	472	-	552
	(海路)	1,872	544	1,328	344%	1,872
	合計	2,344	544	1,800	431%	2,424

※外国客については、入国管理局、各クルーズ船代理店の資料に基づく

平成25年 入域外国人観光客統計概況

外国人観光客入域状況(海外・空路/海路)

		2月				平成25年 累積観光客数(人)
		客数	前年同月 実績	前年同月比 (人)	前年同月比 (%)	
台湾	(空路)	79	67	12	117.91%	79
	(海路)	0	0	0	—	0
	合計	79	67	12	117.91%	79
中国	(空路)	0	0	0	—	0
	(海路)	0	0	0	—	0
	合計	0	0	0	—	0
香港	(空路)	0	0	0	—	0
	(海路)	0	0	0	—	0
	合計	0	0	0	—	0
マカオ	(空路)	0	0	0	—	0
	(海路)	0	0	0	—	0
	合計	0	0	0	—	0
韓国	(空路)	0	0	0	—	0
	(海路)	0	0	0	—	0
	合計	0	0	0	—	0
北米	(空路)	0	0	0	—	0
	(海路)	0	0	0	—	0
	合計	0	0	0	—	0
オーストラリア・ ニュージーランド	(空路)	0	0	0	—	0
	(海路)	0	0	0	—	0
	合計	0	0	0	—	0
アジア	(空路)	0	0	0	—	0
	(海路)	0	0	0	—	0
	合計	0	0	0	—	0
英国	(空路)	0	0	0	—	0
	(海路)	0	0	0	—	0
	合計	0	0	0	—	0
ヨーロッパ	(空路)	1	0	1	—	1
	(海路)	0	0	0	—	0
	合計	1	0	1	—	1
アフリカ	(空路)	0	0	0	—	0
	(海路)	0	0	0	—	0
	合計	0	0	0	—	0
外国人観光客 月別合計	(空路)	80	67	13	119.4%	80
	(海路)	0	0	0	—	0
	合計	80	67	13	119.4%	80

※外国客については、入国管理局の資料に基づく

平成25年 入域外国人観光客統計概況

外国人観光客入域状況(海外・空路/海路)

		1月				平成25年 累積観光客数(人)
		客数	前年同月 実績	前年同月比 (人)	前年同月比 (%)	
台湾	(空路)	0	240	-240	0.00%	0
	(海路)	0	0	0	—	0
	合計	0	240	-240	0.00%	0
中国	(空路)	0	0	0	—	0
	(海路)	0	0	0	—	0
	合計	0	0	0	—	0
香港	(空路)	0	116	-116	—	0
	(海路)	0	0	0	—	0
	合計	0	116	-116	0.00%	0
マカオ	(空路)	0	0	0	—	0
	(海路)	0	0	0	—	0
	合計	0	0	0	—	0
韓国	(空路)	0	0	0	—	0
	(海路)	0	0	0	—	0
	合計	0	0	0	—	0
北米	(空路)	0	4	-4	—	0
	(海路)	0	0	0	—	0
	合計	0	4	-4	0.0%	0
オーストラリア・ ニュージーランド	(空路)	0	0	0	—	0
	(海路)	0	0	0	—	0
	合計	0	0	0	—	0
アジア	(空路)	0	0	0	—	0
	(海路)	0	0	0	—	0
	合計	0	0	0	—	0
英国	(空路)	0	4	-4	—	0
	(海路)	0	0	0	—	0
	合計	0	4	-4	0.0%	0
ヨーロッパ	(空路)	0	0	0	—	0
	(海路)	0	0	0	—	0
	合計	0	0	0	—	0
アフリカ	(空路)	0	0	0	—	0
	(海路)	0	0	0	—	0
	合計	0	0	0	—	0
外国人観光客 月別合計	(空路)	0	364	△ 364	0.0%	0
	(海路)	0	0	0	—	0
	合計	0	364	△ 364	0.0%	0

※外国客については、入国管理局の資料に基づく