

# 平成26年石垣市観光入域推計表

平成26年 12月 の入域総数は 78,556 人で、その内観光客数は 61,567 人と推計される。  
 空・海路別内訳(観光客数)は、空路 60,584 人、海路 983 人となる。

## 概要

年間の主な出来事として、2月は石垣で初のプロ野球オープン戦が実現(千葉ロッテvsオリックスバファローズ)。3月は空港開港1周年を記念してTsunDAMIアイランドフェスの開催。4月は空港利用客が100万人を突破(開港後407日目)、ベストダイビング国内エリア部門において石垣島が14年連続1位に。6月には、石垣空港PR大使の岡村隆史氏(ナインティナイン)が空港PR大使に加え観光大使も兼務。

クルーズ船寄港回数は73回(H25年は66回)。うち、スーパースターアクエリアスは、4月から10月までに57回寄港(H25は66回)。1月よりクルーズ船の入域カウント方法を県のガイドラインに則り、乗務員数を入域数としてカウントしている。前年までのカウント方法(=乗客のみ)であった場合、98,010人となり、空路(=945,298人)と合わせると、1,043,308人となる。海路については、昨年の87,947人から98,010人となり、1万人あまり増加している。空路については、全体では昨年より11%増となっているものの、9・10・12月においては前年を下回っている。

## 観光入域客数・消費額

(単位:人)

	平成26年			平成25年			対前年比			消費推計額
	観光客数	内、空路	内、海路	観光客数	内、空路	内、海路	総数	空路	海路	
1月	56,279	56,279	0	43,737	43,737	0	128.7%	128.7%	-	40.9億円
2月	69,052	66,279	2,773	49,942	49,187	755	138.3%	134.7%	367.3%	48.7億円
3月	87,176	87,128	48	77,309	75,076	2,233	112.8%	116.1%	2.1%	63.9億円
4月	109,166	86,710	22,456	84,828	73,092	11,736	128.7%	118.6%	191.3%	60.9億円
5月	104,178	74,632	29,546	70,940	56,630	14,310	146.9%	131.8%	206.5%	51.3億円
6月	103,208	80,909	22,299	77,080	65,909	11,171	133.9%	122.8%	199.6%	54.7億円
7月	116,114	97,990	18,124	101,836	88,850	12,986	114.0%	110.3%	139.6%	66.2億円
8月	131,055	106,477	24,578	113,876	101,847	12,029	115.1%	104.5%	204.3%	71.9億円
9月	119,504	89,446	30,058	105,114	91,695	13,419	113.7%	97.5%	224.0%	61.3億円
10月	90,862	70,712	20,150	83,296	75,150	8,146	109.1%	94.1%	247.4%	49.6億円
11月	68,152	68,152	0	66,618	66,618	0	102.3%	102.3%	#DIV/0!	46.4億円
12月	61,567	60,584	983	62,448	61,286	1,162	98.6%	98.9%		41.2億円
合計	1,116,313	945,298	171,015	937,024	849,077	87,947	119.1%	111.3%	194.5%	657.0億円

## 路線別入域

	空路									海路	
	東京	成田	大阪	神戸	名古屋	福岡	那覇	宮古	チャーター	定期便	クルーズ等
1月	8,911	839	6,648	456	2,343	-	34,694	2,008	380	0	0
2月	9,090	1,068	7,693	649	3,033	-	41,944	2,560	242	0	2,773
3月	11,646	1,734	10,235	1,078	3,816	71	54,839	3,118	591	0	48
4月	15,596	-	10,662	-	4,385	1,924	50,086	2,852	1,205	0	22,456
5月	13,492	-	8,620	-	3,138	1,693	44,278	2,298	1,113	0	29,546
6月	13,924	-	10,175	-	3,192	1,855	48,157	2,345	1,261	0	22,299
7月	19,467	-	11,801	-	3,914	2,388	57,167	2,031	1,222	0	18,124
8月	24,382	-	12,602	-	4,054	2,862	59,178	2,223	1,176	0	24,578
9月	18,843	-	12,026	-	2,672	2,404	50,316	2,034	1,151	0	30,058
10月	13,566	-	9,423	-	3,084	1,639	40,088	1,952	960	0	20,150
11月	12,089	-	7,850	-	2,869	-	42,380	2,412	552	0	0
12月	11,799	-	8,291	-	1,954	-	36,807	1,733	-	0	983
合計	172,805	3,641	116,026	2,183	38,454	14,836	559,934	27,566	9,853	0	171,015

## 平成26年石垣空港・石垣港入域者調べ

石垣市企画部観光文化スポーツ局観光文化課

0	空海路	総入域者数		観光 入域率	H26観光客推計		H25観光客推計		増減	比率
1月	空	77,910	(380)	72.1%	56,279	(380)	43,737	(582)	12,542	128.7%
	海	0	(0)		0	(0)	0	(351)	0	-
	計	77,910			56,279		43,737		12,542	128.7%
2月	空	86,566	(242)	76.5%	66,279	(242)	49,187	(2,043)	17,092	134.7%
	海	2,773	(2,773)		2,773	(2,773)	755	(573)	2,018	367.3%
	計	89,339			69,052		49,942		19,110	138.3%
3月	空	112,831	(591)	77.1%	87,128	(591)	75,076	(599)	12,052	116.1%
	海	48	(48)		48	(48)	2,233	(1,209)	-2,185	2.1%
	計	112,879			87,176		77,309		9,867	112.8%
4月	空	95,791	(1,205)	90.4%	86,710	(1,205)	73,092	(45)	13,618	118.6%
	海	22,456	(22,456)		22,456	(22,456)	11,736	(9,202)	10,720	191.3%
	計	118,247			109,166		84,828		24,338	128.7%
5月	空	85,135	(1,113)	87.5%	74,632	(1,113)	56,630	(596)	18,002	131.8%
	海	29,546	(29,546)		29,546	(29,546)	14,310	(10,797)	15,236	206.5%
	計	114,681			104,178		70,940		33,238	146.9%
6月	空	92,184	(1,261)	87.6%	80,909	(1,261)	65,909	(791)	15,000	122.8%
	海	22,299	(22,299)		22,299	(22,299)	11,171	(6,410)	11,128	199.6%
	計	114,483			103,208		77,080		26,128	133.9%
7月	空	109,102	(1,222)	89.7%	97,990	(1,222)	88,850	(1,125)	9,140	110.3%
	海	18,124	(18,124)		18,124	(18,124)	12,986	(14,831)	5,138	139.6%
	計	127,226			116,114		101,836		14,278	114.0%
8月	空	120,161	(1,176)	88.5%	106,477	(1,176)	101,847	(836)	4,630	104.5%
	海	24,578	(24,578)		24,578	(24,578)	12,029	(8,079)	12,549	204.3%
	計	144,739			131,055		113,876		17,179	115.1%
9月	空	100,807	(1,151)	88.6%	89,446	(1,151)	91,695	(938)	-2,249	97.5%
	海	30,058	(30,058)		30,058	(30,058)	13,419	(6,202)	16,639	224.0%
	計	130,865			119,504		105,114		14,390	113.7%
10月	空	88,150	(960)	80.0%	70,712	(960)	75,150	(712)	-4,438	94.1%
	海	20,150	(20,150)		20,150	(20,150)	8,146	(5,515)	12,004	247.4%
	計	108,300			90,862		83,296		7,566	109.1%
11月	空	85,053	(552)	80.0%	68,152	(552)	66,618	(424)	1,534	102.3%
	海	0	(0)		0	(0)	0	(0)	0	-
	計	85,053			68,152		66,618		1,534	102.3%
12月	空	77,573	(0)	78.1%	60,584	(0)	61,286	(70)	-702	98.9%
	海	983	(983)		983	(983)	1,162	(3)	-179	
	計	78,556			61,567		62,448		-881	98.6%
合計	空	1,131,263	(9,853)		945,298	(9,853)	849,077	(8,761)	96,221	111.3%
	海	171,015	(171,015)		171,015	(171,015)	87,947	(63,172)	83,068	194.5%
	合計	1,302,278			1,116,313		937,024		179,289	119.1%

上段( )内の数字はチャーター便。

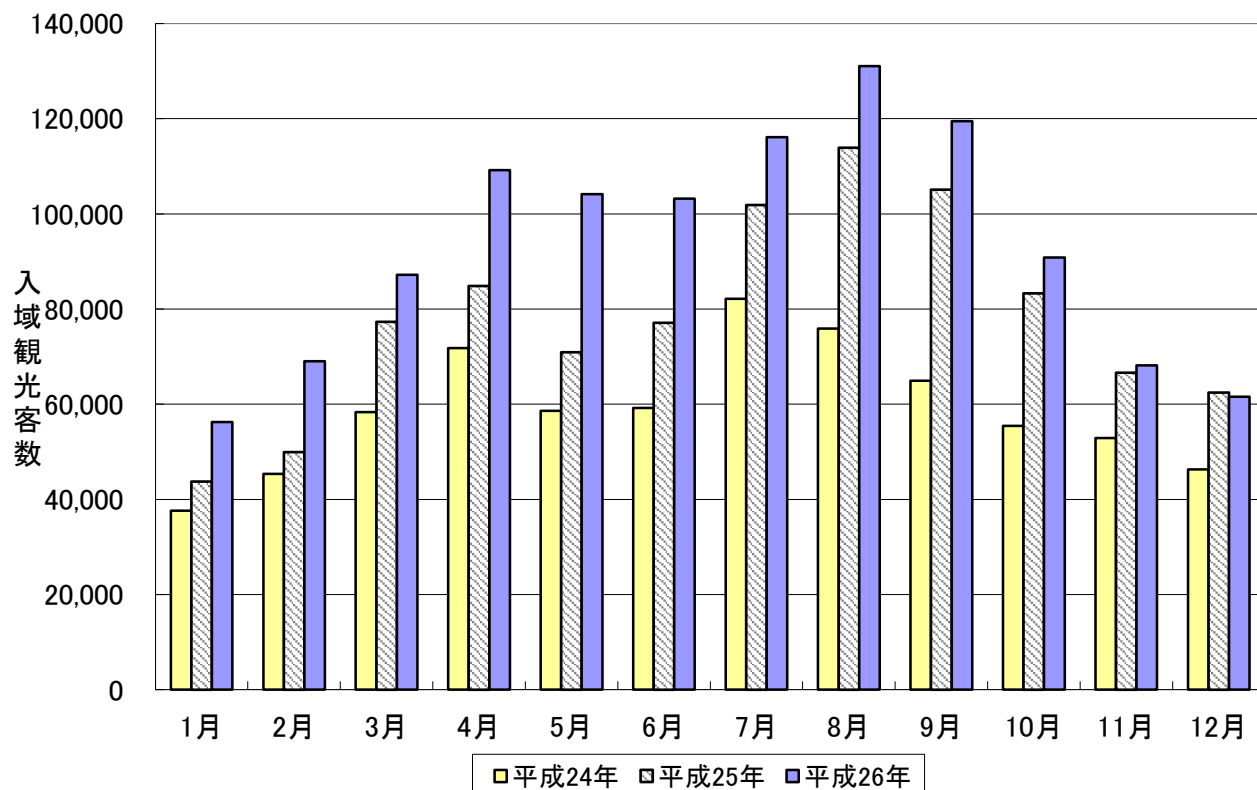
下段( )内の数字はクルーズ船等。

過去3ヶ年間入域観光客数の推移(平成24年～平成26年)

(単位:人・%)

	入域観光客数						対前年比					
	平成24年		平成25年		平成26年		24年/23年		25年/24年		26年/25年	
	月間	累計	月間	累計	月間	累計	月間	累計	月間	累計	月間	累計
1月	37,601	37,601	43,737	43,737	56,279	56,279	80.6%	80.6%	116.3%	116.3%	128.7%	128.7%
2月	45,361	82,962	49,942	93,679	69,052	125,331	87.1%	84.1%	110.1%	112.9%	138.3%	133.8%
3月	58,358	141,320	77,309	170,988	87,176	212,507	104.0%	91.3%	132.5%	121.0%	112.8%	124.3%
4月	71,768	213,088	84,828	255,816	109,166	321,673	142.8%	103.9%	118.2%	120.1%	128.7%	125.7%
5月	58,621	271,709	70,940	326,756	104,178	425,851	123.9%	107.6%	121.0%	120.3%	146.9%	130.3%
6月	59,219	330,928	77,080	403,836	103,208	529,059	108.2%	107.7%	130.2%	122.0%	133.9%	131.0%
7月	82,159	413,087	101,836	505,672	116,114	645,173	118.9%	109.8%	123.9%	122.4%	114.0%	127.6%
8月	75,909	488,996	113,876	619,548	131,055	776,228	110.2%	109.9%	150.0%	126.7%	115.1%	125.3%
9月	64,907	553,903	105,114	724,662	119,504	895,732	101.0%	108.7%	161.9%	130.8%	113.7%	123.6%
10月	55,443	609,346	83,296	807,958	90,862	986,594	88.3%	106.5%	150.2%	132.6%	109.1%	122.1%
11月	52,880	662,226	66,618	874,576	68,152	1,054,746	115.1%	107.1%	126.0%	132.1%	102.3%	120.6%
12月	46,301	708,527	62,448	937,024	61,567	1,116,313	119.7%	107.9%	134.9%	132.2%	98.6%	119.1%

3ヶ年入域観光客推移表



平成26年 入域観光客推計表

(単位:人)

	①	②	③	④	①+②+③+④	A+B	A		A <sup>^</sup>		B
	国内定期便 (除チャーター)	チャーター便	海路 (除クルーズ)	クルーズ等	総入域客計	推定 入域観光客	①×混在率+② 空路圏域外	混在率	①×県外客混在率 空路県外	県外混在率	海路
1月	77,530	380	0	0	77,910	56,279	56,279	72.1%	49,231	63.5%	0
2月	86,324	242	0	2,773	89,339	69,052	66,279	76.5%	58,355	67.6%	2,773
3月	112,240	591	0	48	112,879	87,176	87,128	77.1%	77,333	68.9%	48
4月	94,586	1,205	0	22,456	118,247	109,166	86,710	90.4%	64,129	67.8%	22,456
5月	84,022	1,113	0	29,546	114,681	104,178	74,632	87.5%	49,404	58.8%	29,546
6月	90,923	1,261	0	22,299	114,483	103,208	80,909	87.6%	54,281	59.7%	22,299
7月	107,880	1,222	0	18,124	127,226	116,114	97,990	89.7%	68,072	63.1%	18,124
8月	118,985	1,176	0	24,578	144,739	131,055	106,477	88.5%	72,342	60.8%	24,578
9月	99,656	1,151	0	30,058	130,865	119,504	89,446	88.6%	60,291	60.5%	30,058
10月	87,190	960	0	20,150	108,300	90,862	70,712	80.0%	51,616	59.2%	20,150
11月	84,501	552	0	0	85,053	68,152	68,152	80.0%	51,799	61.3%	0
12月	77,573	0	0	983	78,556	61,567	60,584	78.1%	45,768	59.0%	983
合計	1,121,410	9,853	0	171,015	1,302,278	1,116,313	945,298	—	702,621	—	171,015

※A<sup>^</sup>の比率は、消費額を推計するうえで県内からの入域客数と県外客数を把握するために算出している数値である。

平成26年 観光消費推計

(単位:人)

		1月	2月	3月	4月	5月	6月	7月	8月	9月	10月	11月	12月	合計	構成比
県外客	観光旅行	47,213	55,963	74,163	61,500	47,379	52,056	65,282	69,376	57,820	49,500	49,676	43,892	673,820	60.4%
	帰省・業務	2,018	2,392	3,170	2,629	2,025	2,225	2,790	2,966	2,471	2,116	2,123	1,876	28,801	2.6%
	計	49,231	58,355	77,333	64,129	49,404	54,281	68,072	72,342	60,291	51,616	51,799	45,768	702,621	62.9%
県内客	観光旅行	4,131	4,644	5,740	13,233	14,784	15,605	17,532	20,004	17,085	11,191	9,583	8,683	142,215	12.7%
	帰省・業務	2,917	3,280	4,055	9,348	10,444	11,023	12,386	14,131	12,070	7,905	6,770	6,133	100,462	9.0%
	計	7,048	7,924	9,795	22,581	25,228	26,628	29,918	34,135	29,155	19,096	16,353	14,816	242,677	21.7%
海路入域者数		0	2,773	48	22,456	29,546	22,299	18,124	24,578	30,058	20,150	0	983	171,015	15.3%
内、クルーズ船		0	2,773	48	22,456	29,546	22,299	18,124	24,578	30,058	20,150	0	983	171,015	15.3%
入域客計		56,279	69,052	87,176	109,166	104,178	103,208	116,114	131,055	119,504	90,862	68,152	61,567	1,116,313	100.0%

(単位:億円)

		1月	2月	3月	4月	5月	6月	7月	8月	9月	10月	11月	12月	合計	構成比
現地消費額	県外・観光	20.4	24.2	32.0	26.6	20.5	22.5	28.2	30.0	25.0	21.4	21.5	19.0	291.0	44.3%
	県外・その他	0.7	0.8	1.0	0.9	0.7	0.7	0.9	1.0	0.8	0.7	0.7	0.6	9.3	1.4%
	県内・観光	1.2	1.3	1.6	3.8	4.2	4.5	5.0	5.7	4.9	3.2	2.7	2.5	40.6	6.2%
	県内・その他	0.6	0.7	0.9	2.0	2.2	2.3	2.6	3.0	2.6	1.7	1.4	1.3	21.2	3.2%
圏外収入分	県外・観光	16.7	19.8	26.2	21.7	16.7	18.4	23.1	24.5	20.4	17.5	17.5	15.5	237.9	36.2%
	県外・その他	0.7	0.8	1.0	0.9	0.7	0.7	0.9	1.0	0.8	0.7	0.7	0.6	9.4	1.4%
	県内・観光	0.6	0.7	0.9	2.0	2.3	2.4	2.7	3.1	2.6	1.7	1.5	1.3	21.6	3.3%
	県内・その他	0.2	0.2	0.2	0.5	0.6	0.6	0.7	0.8	0.7	0.4	0.4	0.3	5.4	0.8%
クルーズ		0.000	0.333	0.006	2.695	3.546	2.676	2.175	2.949	3.607	2.418	0.000	0.118	20.522	3.1%
観光収入計		40.9	48.7	63.9	60.9	51.3	54.7	66.2	71.9	61.3	49.6	46.4	41.2	657.0	100.0%

参考表1 入域者目的別推計

旅行目的		比率
県外客	観光旅行	95.9%
	帰省・業務	4.1%
県内客	観光旅行	58.6%
	帰省・業務	41.4%

参考表2 入域者消費単価推計

(単位:円)

消費単価推計		現地消費	圏外支払	←35%※	総消費額
県外客	観光旅行	43,200	100,900	35,315	144,100
	帰省・業務	32,500	93,400	32,690	125,900
県内客	観光旅行	28,600	43,600	15,260	72,200
	帰省・業務	21,200	15,500	5,425	36,700

消費推計額	<b>657.0億円</b>
-------	----------------

※平成19年度調査事業推計(圏外支払額の内、旅行代理店等を經由して八重山に支払われた額の推計値)

## 平成26年 入域観光客統計概況

### 国内外別入域状況

	国内客	外国客	合計
1月	56,170 人	109 人	56,279 人
2月	67,123 人	1,929 人	69,052 人
3月	87,128 人	48 人	87,176 人
4月	87,224 人	21,942 人	109,166 人
5月	78,546 人	25,632 人	104,178 人
6月	80,607 人	22,601 人	103,208 人
7月	96,847 人	19,267 人	116,114 人
8月	105,379 人	25,676 人	131,055 人
9月	89,080 人	30,424 人	119,504 人
10月	72,264 人	18,598 人	90,862 人
11月	67,640 人	512 人	68,152 人
12月	61,168 人	399 人	61,567 人
合計	949,176 人	167,137 人	1,116,313 人