

# 平成26年石垣市観光入域推計表

平成26年 7月 の入域総数は 127,226 人で、その内観光客数は 116,114 人と推計される。  
空・海路別内訳(観光客数)は、空路 97,990 人、海路 18,124 人となる。

## 概要

平成26年7月の観光入域者数は、21か月連続で前年比を上回り、対前年比114.0%となった。空路で、97,990人が訪れ、海路では、18,124人が訪れた。(うち日本人観光客数は96,847人で、外国人観光客数は19,267人)  
空路では、JTA初となる石垣-羽田を結ぶ中型機が18日から運航を開始し、2週間で2,830名が来島した。中華航空による台北-石垣チャーター便が2日・5日・9日・12日・16日・19日・24日・26日・30日、計9回運行し1,222名が来島した。  
海路では、アクエリアス号では1日・10日・12日・14日・17日・21日・28日、計7回の運航で18,124人が来島した。  
5日夜には平久保サガリバナ群落の開花式が行われ、会場には約300人が訪れた。12日には『オリオンビアフェスト2014in石垣』、13日には『石垣港みなとまつり』が開催され多くの観光客が訪れた。19日には『第10回2014人魚の里星野夏まつり』が行われ、約500人が会場に訪れた。  
台風8号・10号・12号の影響を受け、空路では8日の全便が欠航となった。海路では、7日・24日・31日のアクエリアス号、23日のヴェアゴ号が欠航となった。また、航空会社Peach Aviationの那覇-石垣便が19日以降運休となっている。

## 観光入域客数・消費額

(単位:人)

	平成26年			平成25年			対前年比			消費 推計額
	観光客数	内、空路	内、海路	観光客数	内、空路	内、海路	総数	空路	海路	
1月	56,279	56,279	0	43,737	43,737	0	128.7%	128.7%	-	40.9億円
2月	69,052	66,279	2,773	49,942	49,187	755	138.3%	134.7%	367.3%	48.7億円
3月	87,176	87,128	48	77,309	75,076	2,233	112.8%	116.1%	2.1%	63.9億円
4月	109,166	86,710	22,456	84,828	73,092	11,736	128.7%	118.6%	191.3%	60.9億円
5月	104,178	74,632	29,546	70,940	56,630	14,310	146.9%	131.8%	206.5%	51.3億円
6月	103,208	80,909	22,299	77,080	65,909	11,171	133.9%	122.8%	199.6%	54.7億円
7月	116,114	97,990	18,124	101,836	88,850	12,986	114.0%	110.3%	139.6%	66.2億円
8月				113,876	101,847	12,029				0.0億円
9月				105,114	91,695	13,419				0.0億円
10月				83,296	75,150	8,146				0.0億円
11月				66,618	66,618	0				0.0億円
12月				62,448	61,286	1,162				0.0億円
合計	645,173	549,927	95,246	937,024	849,077	87,947	68.9%	64.8%	108.3%	386.6億円

## 路線別入域

	空路									海路	
	東京	成田	大阪	神戸	名古屋	福岡	那覇	宮古	チャーター	定期便	クルーズ等
1月	8,911	839	6,648	456	2,343	-	34,694	2,008	380	0	0
2月	9,090	1,068	7,693	649	3,033	-	41,944	2,560	242	0	2,773
3月	11,646	1,734	10,235	1,078	3,816	71	54,839	3,118	591	0	48
4月	13,533	2,062	10,662	-	4,385	1,924	50,087	2,852	1,205	0	22,456
5月	11,704	1,787	8,620	-	3,138	1,693	44,279	2,298	1,113	0	29,546
6月	11,564	2,359	10,175	-	3,192	1,855	48,158	2,345	1,261	0	22,299
7月	15,540	3,926	11,801	-	3,914	2,388	57,168	2,031	1,222	0	18,124
8月											
9月											
10月											
11月											
12月											
合計	81,988	13,775	65,834	2,183	23,821	7,931	331,169	17,212	6,014	0	95,246

## 平成26年石垣空港・石垣港入域者調べ

石垣市企画部観光文化スポーツ局観光文化課

0	空海路	総入域者数		観光入域率	H26観光客推計		H25観光客推計		増減	比率
1月	空	77,910	(380)	72.1%	56,279	(380)	43,737	(582)	12,542	128.7%
	海	0	(0)		0	(0)	0	(351)	0	-
	計	77,910			56,279		43,737		12,542	128.7%
2月	空	86,566	(242)	76.5%	66,279	(242)	49,187	(2,043)	17,092	134.7%
	海	2,773	(2,773)		2,773	(2,773)	755	(573)	2,018	367.3%
	計	89,339			69,052		49,942		19,110	138.3%
3月	空	112,831	(591)	77.1%	87,128	(591)	75,076	(599)	12,052	116.1%
	海	48	(48)		48	(48)	2,233	(1,209)	-2,185	2.1%
	計	112,879			87,176		77,309		9,867	112.8%
4月	空	95,791	(1,205)	90.4%	86,710	(1,205)	73,092	(45)	13,618	118.6%
	海	22,456	(22,456)		22,456	(22,456)	11,736	(9,202)	10,720	191.3%
	計	118,247			109,166		84,828		24,338	128.7%
5月	空	85,135	(1,113)	87.5%	74,632	(1,113)	56,630	(596)	18,002	131.8%
	海	29,546	(29,546)		29,546	(29,546)	14,310	(10,797)	15,236	206.5%
	計	114,681			104,178		70,940		33,238	146.9%
6月	空	92,184	(1,261)	87.6%	80,909	(1,261)	65,909	(791)	15,000	122.8%
	海	22,299	(22,299)		22,299	(22,299)	11,171	(6,410)	11,128	199.6%
	計	114,483			103,208		77,080		26,128	133.9%
7月	空	109,102	(1,222)	89.7%	97,990	(1,222)	88,850	(1,125)	9,140	110.3%
	海	18,124	(18,124)		18,124	(18,124)	12,986	(14,831)	5,138	139.6%
	計	127,226			116,114		101,836		14,278	114.0%
8月	空			88.5%			101,847	(836)		
	海						12,029	(8,079)		
	計						113,876			
9月	空			88.6%			91,695	(938)		
	海						13,419	(6,202)		
	計						105,114			
10月	空			80.0%			75,150	(712)		
	海						8,146	(5,515)		
	計						83,296			
11月	空			80.0%			66,618	(424)		
	海						0	(0)		-
	計						66,618			
12月	空			78.1%			61,286	(70)		
	海						1,162	(3)		
	計						62,448			
合計	空	659,519	(6,014)		549,927	(6,014)	849,077	(8,761)	97,446	64.8%
	海	95,246	(95,246)		95,246	(95,246)	87,947	(63,172)	42,055	108.3%
	合計	754,765			645,173		937,024		139,501	68.9%

上段( )内の数字はチャーター便。

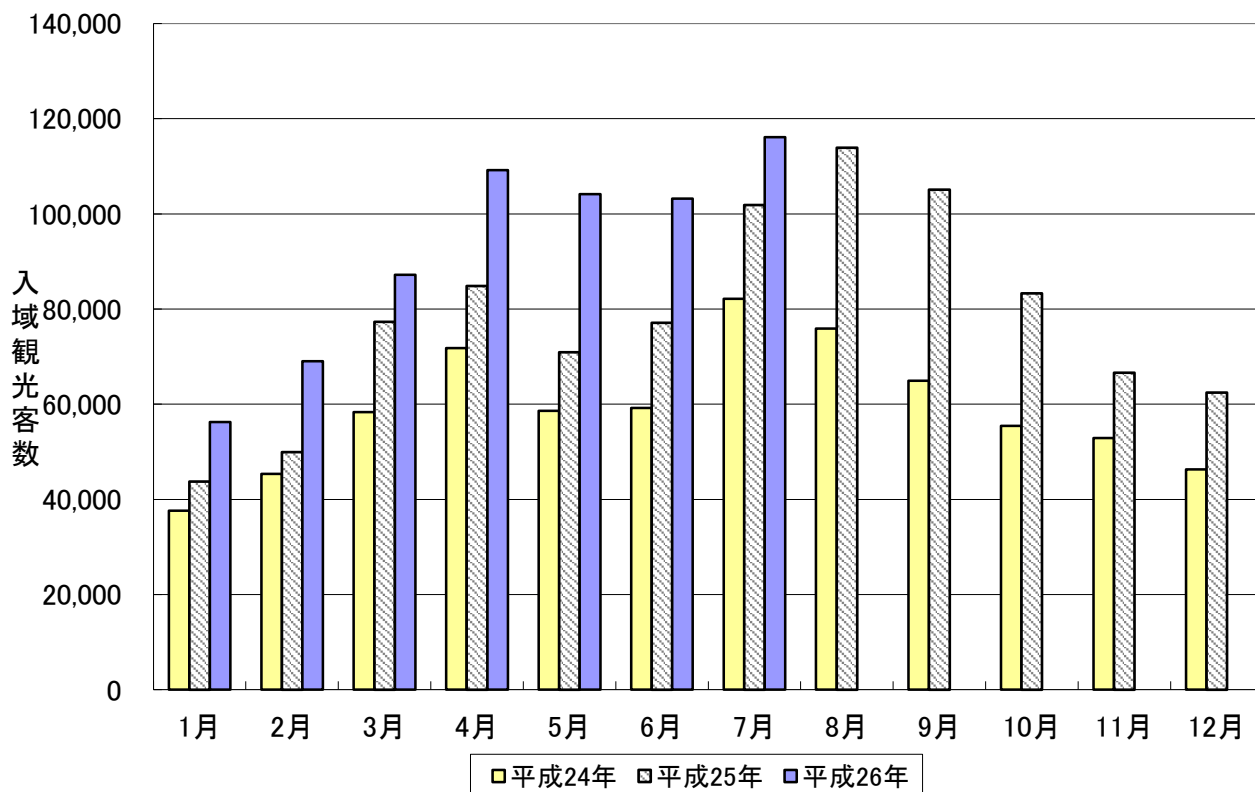
下段( )内の数字はクルーズ船等。

過去3ヶ年間入域観光客数の推移(平成24年～平成26年)

(単位:人・%)

	入域観光客数						対前年比					
	平成24年		平成25年		平成26年		24年/23年		25年/24年		26年/25年	
	月間	累計	月間	累計	月間	累計	月間	累計	月間	累計	月間	累計
1月	37,601	37,601	43,737	43,737	56,279	56,279	80.6%	80.6%	116.3%	116.3%	128.7%	128.7%
2月	45,361	82,962	49,942	93,679	69,052	125,331	87.1%	84.1%	110.1%	112.9%	138.3%	133.8%
3月	58,358	141,320	77,309	170,988	87,176	212,507	104.0%	91.3%	132.5%	121.0%	112.8%	124.3%
4月	71,768	213,088	84,828	255,816	109,166	321,673	142.8%	103.9%	118.2%	120.1%	128.7%	125.7%
5月	58,621	271,709	70,940	326,756	104,178	425,851	123.9%	107.6%	121.0%	120.3%	146.9%	130.3%
6月	59,219	330,928	77,080	403,836	103,208	529,059	108.2%	107.7%	130.2%	122.0%	133.9%	131.0%
7月	82,159	413,087	101,836	505,672	116,114	645,173	118.9%	109.8%	123.9%	122.4%	114.0%	127.6%
8月	75,909	488,996	113,876	619,548			110.2%	109.9%	150.0%	126.7%		
9月	64,907	553,903	105,114	724,662			101.0%	108.7%	161.9%	130.8%		
10月	55,443	609,346	83,296	807,958			88.3%	106.5%	150.2%	132.6%		
11月	52,880	662,226	66,618	874,576			115.1%	107.1%	126.0%	132.1%		
12月	46,301	708,527	62,448	937,024			119.7%	107.9%	134.9%	132.2%		

3ヶ年入域観光客推移表



平成26年 入域観光客推計表

(単位:人)

	①	②	③	④	①+②+③+④	A+B	A		A <sup>^</sup>		B
	国内定期便 (除チャーター)	チャーター便	海路 (除クルーズ)	クルーズ等	総入域客計	推定 入域観光客	①×混在率+② 空路圏域外	混在率	①×県外客混在率 空路県外	県外混在率	海路
1月	77,530	380	0	0	77,910	56,279	56,279	72.1%	49,231	63.5%	0
2月	86,324	242	0	2,773	89,339	69,052	66,279	76.5%	58,355	67.6%	2,773
3月	112,240	591	0	48	112,879	87,176	87,128	77.1%	77,333	68.9%	48
4月	94,586	1,205	0	22,456	118,247	109,166	86,710	90.4%	64,129	67.8%	22,456
5月	84,022	1,113	0	29,546	114,681	104,178	74,632	87.5%	49,404	58.8%	29,546
6月	90,923	1,261	0	22,299	114,483	103,208	80,909	87.6%	54,281	59.7%	22,299
7月	107,880	1,222	0	18,124	127,226	116,114	97,990	89.7%	68,072	63.1%	18,124
8月	0	0	0	0	0	0	0	88.5%	0	60.8%	0
9月	0	0	0	0	0	0	0	88.6%	0	60.5%	0
10月	0	0	0	0	0	0	0	80.0%	0	59.2%	0
11月	0	0	0	0	0	0	0	80.0%	0	61.3%	0
12月	0	0	0	0	0	0	0	78.1%	0	59.0%	0
合計	653,505	6,014	0	95,246	754,765	645,173	549,927	—	420,805	—	95,246

※A<sup>^</sup>の比率は、消費額を推計するうえで県内からの入域客数と県外客数を把握するために算出している数値である。

平成26年 観光消費推計

(単位:人)

		1月	2月	3月	4月	5月	6月	7月	8月	9月	10月	11月	12月	合計	構成比
県外客	観光旅行	47,213	55,963	74,163	61,500	47,379	52,056	65,282	0	0	0	0	0	403,556	62.6%
	帰省・業務	2,018	2,392	3,170	2,629	2,025	2,225	2,790	0	0	0	0	0	17,249	2.7%
	計	49,231	58,355	77,333	64,129	49,404	54,281	68,072	0	0	0	0	0	420,805	65.2%
県内客	観光旅行	4,131	4,644	5,740	13,233	14,784	15,605	17,532	0	0	0	0	0	75,669	11.7%
	帰省・業務	2,917	3,280	4,055	9,348	10,444	11,023	12,386	0	0	0	0	0	53,453	8.3%
	計	7,048	7,924	9,795	22,581	25,228	26,628	29,918	0	0	0	0	0	129,122	20.0%
海路入域者数		0	2,773	48	22,456	29,546	22,299	18,124	0	0	0	0	0	95,246	14.8%
内、クルーズ船		0	2,773	48	22,456	29,546	22,299	18,124	0	0	0	0	0	95,246	14.8%
入域客計		56,279	69,052	87,176	109,166	104,178	103,208	116,114	0	0	0	0	0	645,173	100.0%

(単位:億円)

		1月	2月	3月	4月	5月	6月	7月	8月	9月	10月	11月	12月	合計	構成比
現地消費額	県外・観光	20.4	24.2	32.0	26.6	20.5	22.5	28.2	0.0	0.0	0.0	0.0	0.0	174.3	45.1%
	県外・その他	0.7	0.8	1.0	0.9	0.7	0.7	0.9	0.0	0.0	0.0	0.0	0.0	5.6	1.4%
	県内・観光	1.2	1.3	1.6	3.8	4.2	4.5	5.0	0.0	0.0	0.0	0.0	0.0	21.6	5.6%
	県内・その他	0.6	0.7	0.9	2.0	2.2	2.3	2.6	0.0	0.0	0.0	0.0	0.0	11.3	2.9%
圏外収入分	県外・観光	16.7	19.8	26.2	21.7	16.7	18.4	23.1	0.0	0.0	0.0	0.0	0.0	142.5	36.9%
	県外・その他	0.7	0.8	1.0	0.9	0.7	0.7	0.9	0.0	0.0	0.0	0.0	0.0	5.6	1.4%
	県内・観光	0.6	0.7	0.9	2.0	2.3	2.4	2.7	0.0	0.0	0.0	0.0	0.0	11.5	3.0%
	県内・その他	0.2	0.2	0.2	0.5	0.6	0.6	0.7	0.0	0.0	0.0	0.0	0.0	2.9	0.7%
クルーズ		0.000	0.333	0.006	2.695	3.546	2.676	2.175	0.000	0.000	0.000	0.000	0.000	11.430	3.0%
観光収入計		40.9	48.7	63.9	60.9	51.3	54.7	66.2	0.0	0.0	0.0	0.0	0.0	386.6	100.0%

参考表1 入域者目的別推計

旅行目的		比率
県外客	観光旅行	95.9%
	帰省・業務	4.1%
県内客	観光旅行	58.6%
	帰省・業務	41.4%

参考表2 入域者消費単価推計

(単位:円)

消費単価推計		現地消費	圏外支払	←35%※	総消費額
県外客	観光旅行	43,200	100,900	35,315	144,100
	帰省・業務	32,500	93,400	32,690	125,900
県内客	観光旅行	28,600	43,600	15,260	72,200
	帰省・業務	21,200	15,500	5,425	36,700

消費推計額	<b>386.6億円</b>
-------	----------------

※平成19年度調査事業推計(圏外支払額の内、旅行代理店等を経由して八重山に支払われた額の推計値)

## 平成26年 入域観光客統計概況

### 国内外別入域状況

	国内客	外国客	合計
1月	56,170 人	109 人	56,279 人
2月	67,123 人	1,929 人	69,052 人
3月	87,128 人	48 人	87,176 人
4月	87,224 人	21,942 人	109,166 人
5月	78,546 人	25,632 人	104,178 人
6月	80,607 人	22,601 人	103,208 人
7月	96,847 人	19,267 人	116,114 人
8月	0 人	0 人	人
9月	0 人	0 人	人
10月	0 人	0 人	人
11月	0 人	0 人	人
12月	0 人	0 人	人
合計	553,645 人	91,528 人	645,173 人