

平成26年石垣市観光入域推計表

平成26年 9月 の入域総数は 130,865 人で、その内観光客数は 119,504 人と推計される。
 空・海路別内訳(観光客数)は、空路 89,446 人、海路 30,058 人となる。

概要

平成26年8月の観光入域者数は、空路海路全体で23か月連続で前年比を上回り、対前年比113.7%となった。空路においては、同比97.5%となり前年を下回った。
 空路で、89,446人が訪れ、海路では、30,058人が訪れた。(うち日本人観光客数は89,080人で、外国人観光客数は25,676人)
 空路では、中華航空による台北-石垣チャーター便が3・6・10・13・17・20・24・27日、計8回運行し1,151名が来島した。また、海路ではアタケリアス号で1・4・8・11・13・15・18・22・25・29日、計10回の運航で24,966人、14日にシルバーディスカバラー号で127人、28・30日にサン・プリンセス号で4,965人、11日にヨットで2人が来島した。
 6日は、新栄公園においてとびばら一ま大会が行われ観光客も多数訪れていた。また、19日には台風16号の影響受け、離島を結ぶ船便に欠航が発生した。

観光入域客数・消費額

(単位:人)

	平成26年			平成25年			対前年比			消費推計額
	観光客数	内、空路	内、海路	観光客数	内、空路	内、海路	総数	空路	海路	
1月	56,279	56,279	0	43,737	43,737	0	128.7%	128.7%	-	40.9億円
2月	69,052	66,279	2,773	49,942	49,187	755	138.3%	134.7%	367.3%	48.7億円
3月	87,176	87,128	48	77,309	75,076	2,233	112.8%	116.1%	2.1%	63.9億円
4月	109,166	86,710	22,456	84,828	73,092	11,736	128.7%	118.6%	191.3%	60.9億円
5月	104,178	74,632	29,546	70,940	56,630	14,310	146.9%	131.8%	206.5%	51.3億円
6月	103,208	80,909	22,299	77,080	65,909	11,171	133.9%	122.8%	199.6%	54.7億円
7月	116,114	97,990	18,124	101,836	88,850	12,986	114.0%	110.3%	139.6%	66.2億円
8月	131,055	106,477	24,578	113,876	101,847	12,029	115.1%	104.5%	204.3%	71.9億円
9月	119,504	89,446	30,058	105,114	91,695	13,419	113.7%	97.5%	224.0%	61.3億円
10月				83,296	75,150	8,146				0.0億円
11月				66,618	66,618	0				0.0億円
12月				62,448	61,286	1,162				0.0億円
合計	895,732	745,850	149,882	937,024	849,077	87,947	95.6%	87.8%	170.4%	519.8億円

路線別入域

	空路									海路	
	東京	成田	大阪	神戸	名古屋	福岡	那覇	宮古	チャーター	定期便	クルーズ等
1月	8,911	839	6,648	456	2,343	-	34,694	2,008	380	0	0
2月	9,090	1,068	7,693	649	3,033	-	41,944	2,560	242	0	2,773
3月	11,646	1,734	10,235	1,078	3,816	71	54,839	3,118	591	0	48
4月	15,596		10,662	-	4,385	1,924	50,086	2,852	1,205	0	22,456
5月	13,492		8,620	-	3,138	1,693	44,279	2,298	1,113	0	29,546
6月	13,924		10,175	-	3,192	1,855	48,157	2,345	1,261	0	22,299
7月	19,467		11,801	-	3,914	2,388	57,167	2,031	1,222	0	18,124
8月	24,382		12,602	-	4,054	2,862	59,178	2,223	1,176	0	24,578
9月	18,843		12,026	-	2,672	2,404	50,316	2,034	1,151	0	30,058
10月											
11月											
12月											
合計	135,351	3,641	90,462	2,183	30,547	13,197	440,660	21,469	8,341	0	149,882

平成26年石垣空港・石垣港入域者調べ

石垣市企画部観光文化スポーツ局観光文化課

0	空海路	総入域者数		観光 入域率	H26観光客推計		H25観光客推計		増減	比率
1月	空	77,910	(380)	72.1%	56,279	(380)	43,737	(582)	12,542	128.7%
	海	0	(0)		0	(0)	0	(351)	0	-
	計	77,910			56,279		43,737		12,542	128.7%
2月	空	86,566	(242)	76.5%	66,279	(242)	49,187	(2,043)	17,092	134.7%
	海	2,773	(2,773)		2,773	(2,773)	755	(573)	2,018	367.3%
	計	89,339			69,052		49,942		19,110	138.3%
3月	空	112,831	(591)	77.1%	87,128	(591)	75,076	(599)	12,052	116.1%
	海	48	(48)		48	(48)	2,233	(1,209)	-2,185	2.1%
	計	112,879			87,176		77,309		9,867	112.8%
4月	空	95,791	(1,205)	90.4%	86,710	(1,205)	73,092	(45)	13,618	118.6%
	海	22,456	(22,456)		22,456	(22,456)	11,736	(9,202)	10,720	191.3%
	計	118,247			109,166		84,828		24,338	128.7%
5月	空	85,135	(1,113)	87.5%	74,632	(1,113)	56,630	(596)	18,002	131.8%
	海	29,546	(29,546)		29,546	(29,546)	14,310	(10,797)	15,236	206.5%
	計	114,681			104,178		70,940		33,238	146.9%
6月	空	92,184	(1,261)	87.6%	80,909	(1,261)	65,909	(791)	15,000	122.8%
	海	22,299	(22,299)		22,299	(22,299)	11,171	(6,410)	11,128	199.6%
	計	114,483			103,208		77,080		26,128	133.9%
7月	空	109,102	(1,222)	89.7%	97,990	(1,222)	88,850	(1,125)	9,140	110.3%
	海	18,124	(18,124)		18,124	(18,124)	12,986	(14,831)	5,138	139.6%
	計	127,226			116,114		101,836		14,278	114.0%
8月	空	120,161	(1,176)	88.5%	106,477	(1,176)	101,847	(836)	4,630	104.5%
	海	24,578	(24,578)		24,578	(24,578)	12,029	(8,079)	12,549	204.3%
	計	144,739			131,055		113,876		17,179	115.1%
9月	空	100,807	(1,151)	88.6%	89,446	(1,151)	91,695	(938)	-2,249	97.5%
	海	30,058	(30,058)		30,058	(30,058)	13,419	(6,202)	16,639	224.0%
	計	130,865			119,504		105,114		14,390	113.7%
10月	空			80.0%			75,150	(712)		
	海						8,146	(5,515)		
	計						83,296			
11月	空			80.0%			66,618	(424)		
	海						0	(0)		-
	計						66,618			
12月	空			78.1%			61,286	(70)		
	海						1,162	(3)		
	計						62,448			
合計	空	880,487	(8,341)		745,850	(8,341)	849,077	(8,761)	99,827	87.8%
	海	149,882	(149,882)		149,882	(149,882)	87,947	(63,172)	71,243	170.4%
	合計	1,030,369			895,732		937,024		171,070	95.6%

上段()内の数字はチャーター便。

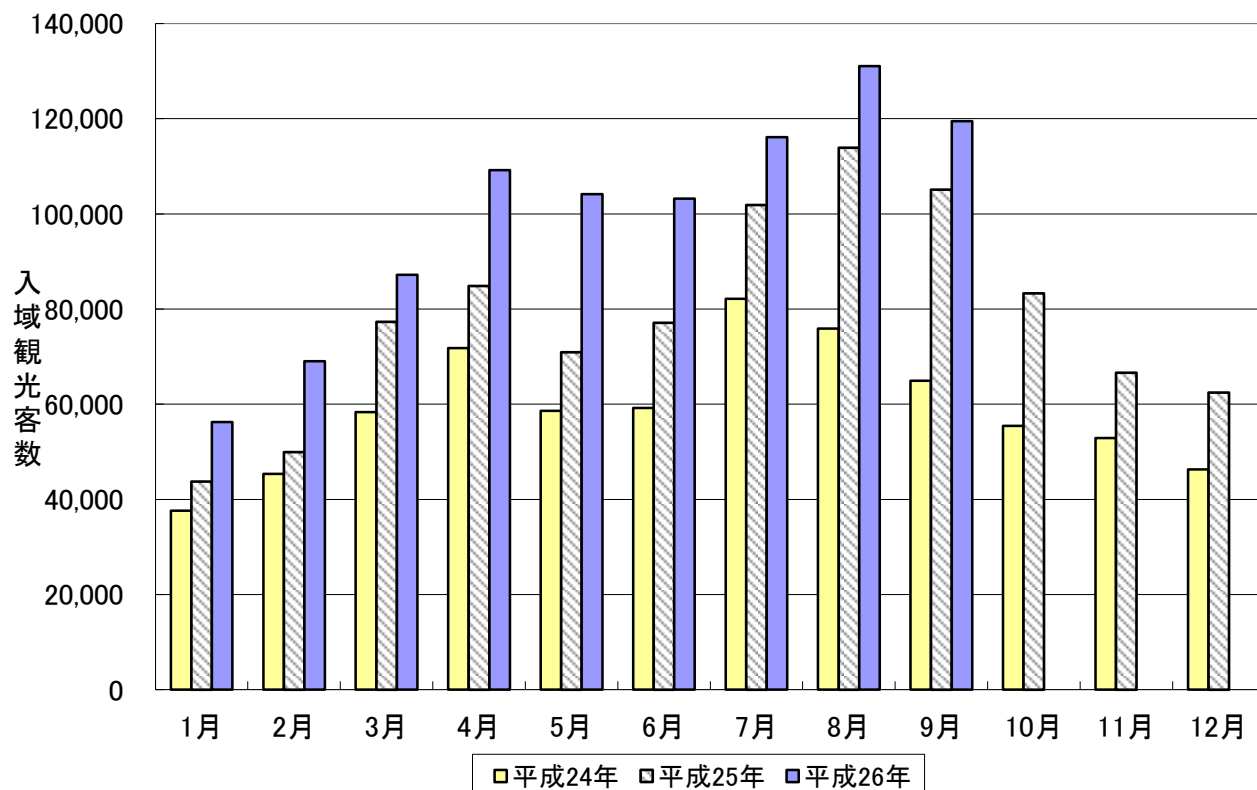
下段()内の数字はクルーズ船等。

過去3ヶ年間入域観光客数の推移(平成24年～平成26年)

(単位:人・%)

	入域観光客数						対前年比					
	平成24年		平成25年		平成26年		24年/23年		25年/24年		26年/25年	
	月間	累計	月間	累計	月間	累計	月間	累計	月間	累計	月間	累計
1月	37,601	37,601	43,737	43,737	56,279	56,279	80.6%	80.6%	116.3%	116.3%	128.7%	128.7%
2月	45,361	82,962	49,942	93,679	69,052	125,331	87.1%	84.1%	110.1%	112.9%	138.3%	133.8%
3月	58,358	141,320	77,309	170,988	87,176	212,507	104.0%	91.3%	132.5%	121.0%	112.8%	124.3%
4月	71,768	213,088	84,828	255,816	109,166	321,673	142.8%	103.9%	118.2%	120.1%	128.7%	125.7%
5月	58,621	271,709	70,940	326,756	104,178	425,851	123.9%	107.6%	121.0%	120.3%	146.9%	130.3%
6月	59,219	330,928	77,080	403,836	103,208	529,059	108.2%	107.7%	130.2%	122.0%	133.9%	131.0%
7月	82,159	413,087	101,836	505,672	116,114	645,173	118.9%	109.8%	123.9%	122.4%	114.0%	127.6%
8月	75,909	488,996	113,876	619,548	131,055	776,228	110.2%	109.9%	150.0%	126.7%	115.1%	125.3%
9月	64,907	553,903	105,114	724,662	119,504	895,732	101.0%	108.7%	161.9%	130.8%	113.7%	123.6%
10月	55,443	609,346	83,296	807,958			88.3%	106.5%	150.2%	132.6%		
11月	52,880	662,226	66,618	874,576			115.1%	107.1%	126.0%	132.1%		
12月	46,301	708,527	62,448	937,024			119.7%	107.9%	134.9%	132.2%		

3ヶ年入域観光客推移表



平成26年 入域観光客推計表

(単位:人)

	①	②	③	④	①+②+③+④	A+B	A		A [^]		B
	国内定期便 (除チャーター)	チャーター便	海路 (除クルーズ)	クルーズ等	総入域客計	推定 入域観光客	①×混在率+②		①×県外客混在率		海路
							空路圏域外	混在率	空路県外	県外混在率	
1月	77,530	380	0	0	77,910	56,279	56,279	72.1%	49,231	63.5%	0
2月	86,324	242	0	2,773	89,339	69,052	66,279	76.5%	58,355	67.6%	2,773
3月	112,240	591	0	48	112,879	87,176	87,128	77.1%	77,333	68.9%	48
4月	94,586	1,205	0	22,456	118,247	109,166	86,710	90.4%	64,129	67.8%	22,456
5月	84,022	1,113	0	29,546	114,681	104,178	74,632	87.5%	49,404	58.8%	29,546
6月	90,923	1,261	0	22,299	114,483	103,208	80,909	87.6%	54,281	59.7%	22,299
7月	107,880	1,222	0	18,124	127,226	116,114	97,990	89.7%	68,072	63.1%	18,124
8月	118,985	1,176	0	24,578	144,739	131,055	106,477	88.5%	72,342	60.8%	24,578
9月	99,656	1,151	0	30,058	130,865	119,504	89,446	88.6%	60,291	60.5%	30,058
10月	0	0	0	0	0	0	0	80.0%	0	59.2%	0
11月	0	0	0	0	0	0	0	80.0%	0	61.3%	0
12月	0	0	0	0	0	0	0	78.1%	0	59.0%	0
合計	872,146	8,341	0	149,882	1,030,369	895,732	745,850	—	553,438	—	149,882

※A[^]の比率は、消費額を推計するうえで県内からの入域客数と県外客数を把握するために算出している数値である。

平成26年 観光消費推計

(単位:人)

		1月	2月	3月	4月	5月	6月	7月	8月	9月	10月	11月	12月	合計	構成比
県外客	観光旅行	47,213	55,963	74,163	61,500	47,379	52,056	65,282	69,376	57,820	0	0	0	530,752	59.3%
	帰省・業務	2,018	2,392	3,170	2,629	2,025	2,225	2,790	2,966	2,471	0	0	0	22,686	2.5%
	計	49,231	58,355	77,333	64,129	49,404	54,281	68,072	72,342	60,291	0	0	0	553,438	61.8%
県内客	観光旅行	4,131	4,644	5,740	13,233	14,784	15,605	17,532	20,004	17,085	0	0	0	112,758	12.6%
	帰省・業務	2,917	3,280	4,055	9,348	10,444	11,023	12,386	14,131	12,070	0	0	0	79,654	8.9%
	計	7,048	7,924	9,795	22,581	25,228	26,628	29,918	34,135	29,155	0	0	0	192,412	21.5%
海路入域者数		0	2,773	48	22,456	29,546	22,299	18,124	24,578	30,058	0	0	0	149,882	16.7%
内、クルーズ船		0	2,773	48	22,456	29,546	22,299	18,124	24,578	30,058	0	0	0	149,882	16.7%
入域客計		56,279	69,052	87,176	109,166	104,178	103,208	116,114	131,055	119,504	0	0	0	895,732	100.0%

(単位:億円)

		1月	2月	3月	4月	5月	6月	7月	8月	9月	10月	11月	12月	合計	構成比
現地消費額	県外・観光	20.4	24.2	32.0	26.6	20.5	22.5	28.2	30.0	25.0	0.0	0.0	0.0	229.2	44.1%
	県外・その他	0.7	0.8	1.0	0.9	0.7	0.7	0.9	1.0	0.8	0.0	0.0	0.0	7.3	1.4%
	県内・観光	1.2	1.3	1.6	3.8	4.2	4.5	5.0	5.7	4.9	0.0	0.0	0.0	32.2	6.2%
	県内・その他	0.6	0.7	0.9	2.0	2.2	2.3	2.6	3.0	2.6	0.0	0.0	0.0	16.8	3.2%
圏外収入分	県外・観光	16.7	19.8	26.2	21.7	16.7	18.4	23.1	24.5	20.4	0.0	0.0	0.0	187.4	36.1%
	県外・その他	0.7	0.8	1.0	0.9	0.7	0.7	0.9	1.0	0.8	0.0	0.0	0.0	7.4	1.4%
	県内・観光	0.6	0.7	0.9	2.0	2.3	2.4	2.7	3.1	2.6	0.0	0.0	0.0	17.2	3.3%
	県内・その他	0.2	0.2	0.2	0.5	0.6	0.6	0.7	0.8	0.7	0.0	0.0	0.0	4.3	0.8%
クルーズ		0.000	0.333	0.006	2.695	3.546	2.676	2.175	2.949	3.607	0.000	0.000	0.000	17.986	3.5%
観光収入計		40.9	48.7	63.9	60.9	51.3	54.7	66.2	71.9	61.3	0.0	0.0	0.0	519.8	100.0%

参考表1 入域者目的別推計

旅行目的		比率
県外客	観光旅行	95.9%
	帰省・業務	4.1%
県内客	観光旅行	58.6%
	帰省・業務	41.4%

参考表2 入域者消費単価推計

(単位:円)

消費単価推計		現地消費	圏外支払	←35%※	総消費額
県外客	観光旅行	43,200	100,900	35,315	144,100
	帰省・業務	32,500	93,400	32,690	125,900
県内客	観光旅行	28,600	43,600	15,260	72,200
	帰省・業務	21,200	15,500	5,425	36,700

消費推計額 **519.8億円**

※平成19年度調査事業推計(圏外支払額の内、旅行代理店等を経由して八重山に支払われた額の推計値)

平成26年 入域観光客統計概況

国内外別入域状況

	国内客	外国客	合計
1月	56,170 人	109 人	56,279 人
2月	67,123 人	1,929 人	69,052 人
3月	87,128 人	48 人	87,176 人
4月	87,224 人	21,942 人	109,166 人
5月	78,546 人	25,632 人	104,178 人
6月	80,607 人	22,601 人	103,208 人
7月	96,847 人	19,267 人	116,114 人
8月	105,379 人	25,676 人	131,055 人
9月	89,080 人	30,424 人	119,504 人
10月	0 人	0 人	人
11月	0 人	0 人	人
12月	0 人	0 人	人
合計	748,104 人	147,628 人	895,732 人