

平成27年石垣市入域観光推計表

平成27年 11月 の入域総数は 102,726 人で、その内観光客数は 88,667 人と推計される。
空・海路別内訳(観光客数)は、空路 70,633 人、海路 18,034 人となる。

概要

海路は、スタークルーズ「アクエリアス号」が1、4、9、16、18、23、30日の計7回寄港し、計16,766名が来島。29日には、飛鳥II(郵船クルーズ社)が寄港し1,268名が来島した。
1日、八重山商工高校の商業観光コースの生徒による沖縄線に関連した慰霊碑などを巡る地元向けの観光ツアーを市内で実施した。ツアー内容は約7ヶ月間かけ情報収集、編集を行い、地元向けに情報発信を行い参加者から好評を博した。7、8日は新栄公園をメイン会場とした第51回石垣島まつりが開催され、姉妹都市や友好都市をはじめ党内外から多くの参加者、来場者があった。市民会館中ホールでは産業まつりも同時開催された。また、21日には南ぬ浜町特設会場にてTsunDAMIアイランド野外フェスが行われ3,500人(=チケット販売ベース。内約300人が島外からの来場者)の来場があった。28日、総合運動公園陸上競技場において「第1回石垣島リレーマラソンフェス」が開催され、約200人のランナーが参加。29日、「第2回石垣島ビーチ&トレイルランアドベンチャー2015」が開催され、パンナ公園を発着点に於茂登岳や屋良部岳を結ぶ3コースで開かれた。大会には県内外から114人が参加し、島の自然を楽しんだ。

入域観光客数・消費額

(単位:人)

| | 平成27年 | | | 平成26年 | | | 対前年比 | | | 消費推計額 |
|-----|-----------|---------|---------|-----------|---------|---------|--------|--------|----------|---------|
| | 観光客数 | 内、空路 | 内、海路 | 観光客数 | 内、空路 | 内、海路 | 総数 | 空路 | 海路 | |
| 1月 | 56,872 | 56,257 | 615 | 56,279 | 56,279 | 0 | 101.1% | 100.0% | - | 41.1億円 |
| 2月 | 67,964 | 67,950 | 14 | 69,052 | 66,279 | 2,773 | 98.4% | 102.5% | 0.5% | 49.1億円 |
| 3月 | 95,226 | 84,466 | 10,760 | 87,176 | 87,128 | 48 | 109.2% | 96.9% | 22416.7% | 63.3億円 |
| 4月 | 107,137 | 82,459 | 24,678 | 109,166 | 86,710 | 22,456 | 98.1% | 95.1% | 109.9% | 59.7億円 |
| 5月 | 90,513 | 69,473 | 21,040 | 104,178 | 74,632 | 29,546 | 86.9% | 93.1% | 71.2% | 48.1億円 |
| 6月 | 100,569 | 73,552 | 27,017 | 103,208 | 80,909 | 22,299 | 97.4% | 90.9% | 121.2% | 51.8億円 |
| 7月 | 106,700 | 87,536 | 19,164 | 116,114 | 97,990 | 18,124 | 91.9% | 89.3% | 105.7% | 60.7億円 |
| 8月 | 106,441 | 86,998 | 19,443 | 131,055 | 106,477 | 24,578 | 81.2% | 81.7% | 79.1% | 59.9億円 |
| 9月 | 106,140 | 84,198 | 21,942 | 119,504 | 89,446 | 30,058 | 88.8% | 94.1% | 73.0% | 58.1億円 |
| 10月 | 106,876 | 81,035 | 25,841 | 90,862 | 70,712 | 20,150 | 117.6% | 114.6% | 128.2% | 56.4億円 |
| 11月 | 88,667 | 70,633 | 18,034 | 68,152 | 68,152 | 0 | 130.1% | 103.6% | - | 49.5億円 |
| 12月 | | | | 61,567 | 60,584 | 983 | | | | 0.0億円 |
| 合計 | 1,033,105 | 844,557 | 188,548 | 1,116,313 | 945,298 | 171,015 | 92.5% | 89.3% | 110.3% | 597.7億円 |

路線別入域

| | 空路 | | | | | | | | |
|-----|---------|----|---------|----|--------|--------|---------|--------|-------|
| | 東京 | 成田 | 大阪 | 神戸 | 名古屋 | 福岡 | 那覇 | 宮古 | チャーター |
| 1月 | 11,222 | - | 6,552 | - | 2,544 | - | 33,905 | 2,034 | 0 |
| 2月 | 17,303 | - | 7,829 | - | 2,805 | - | 36,067 | 2,323 | 1,623 |
| 3月 | 18,946 | - | 10,458 | - | 3,527 | - | 48,669 | 2,689 | 177 |
| 4月 | 19,142 | - | 10,593 | - | 3,687 | 547 | 44,868 | 2,758 | 864 |
| 5月 | 16,184 | - | 9,273 | - | 2,496 | 749 | 37,491 | 2,319 | 961 |
| 6月 | 16,148 | - | 10,524 | - | 2,527 | 1,020 | 39,768 | 2,329 | 1,236 |
| 7月 | 22,126 | - | 10,704 | - | 3,424 | 2,547 | 45,271 | 2,220 | 1,244 |
| 8月 | 22,469 | - | 10,417 | - | 3,293 | 2,471 | 45,062 | 2,153 | 1,134 |
| 9月 | 20,312 | - | 10,861 | - | 2,520 | 2,253 | 44,636 | 2,268 | 1,348 |
| 10月 | 19,927 | - | 10,485 | - | 3,001 | 1,773 | 42,512 | 2,540 | 797 |
| 11月 | 16,349 | - | 9,744 | - | 2,946 | - | 38,862 | 2,732 | 0 |
| 12月 | | | | | | | | | |
| 合計 | 200,128 | 0 | 107,440 | 0 | 32,770 | 11,360 | 457,111 | 26,365 | 9,384 |

| 海路 | |
|-----|---------|
| 定期便 | クルーズ等 |
| 0 | 615 |
| 0 | 14 |
| 0 | 10,760 |
| 0 | 24,678 |
| 0 | 21,040 |
| 0 | 27,017 |
| 0 | 19,164 |
| 0 | 19,443 |
| 0 | 21,942 |
| 0 | 25,841 |
| 0 | 18,034 |
| 0 | |
| 0 | 188,548 |

平成27年石垣空港・石垣港入域者調べ

石垣市企画部観光文化スポーツ局観光文化課

| 0 | 空海路 | 総入域者数 | 観光入域率 | H27観光客推計 | H26観光客推計 | 増減 | 比率 |
|-----|-----|-------------------|-------|-------------------|-------------------|---------|----------|
| 1月 | 空 | 78,027 (0) | 72.1% | 56,257 (0) | 56,279 (380) | -22 | 100.0% |
| | 海 | 615 (613) | | 615 (613) | 0 (0) | 615 | - |
| | 計 | 78,642 | | 56,872 | 56,279 | 593 | 101.1% |
| 2月 | 空 | 88,325 (1,623) | 76.5% | 67,950 (1,623) | 66,279 (242) | 1,671 | 102.5% |
| | 海 | 14 (0) | | 14 (0) | 2,773 (2,773) | -2,759 | 98.4% |
| | 計 | 88,339 | | 67,964 | 69,052 | -1,088 | 98.4% |
| 3月 | 空 | 109,502 (177) | 77.1% | 84,466 (177) | 87,128 (591) | -2,662 | 96.9% |
| | 海 | 10,760 (10,760) | | 10,760 (10,760) | 48 (48) | 10,712 | 22416.7% |
| | 計 | 120,262 | | 95,226 | 87,176 | 8,050 | 109.2% |
| 4月 | 空 | 95,632 (864) | 86.1% | 82,459 (864) | 86,710 (1,205) | -4,251 | 95.1% |
| | 海 | 24,678 (24,556) | | 24,678 (24,556) | 22,456 (22,456) | 2,222 | 109.9% |
| | 計 | 120,310 | | 107,137 | 109,166 | -2,029 | 98.1% |
| 5月 | 空 | 83,806 (961) | 82.7% | 69,473 (961) | 74,632 (1,113) | -5,159 | 93.1% |
| | 海 | 21,040 (21,010) | | 21,040 (21,010) | 29,546 (29,546) | -8,506 | 71.2% |
| | 計 | 104,846 | | 90,513 | 104,178 | -13,665 | 86.9% |
| 6月 | 空 | 88,786 (1,236) | 82.6% | 73,552 (1,236) | 80,909 (1,261) | -7,357 | 90.9% |
| | 海 | 27,017 (27,004) | | 27,017 (27,004) | 22,299 (22,299) | 4,718 | 121.2% |
| | 計 | 115,803 | | 100,569 | 103,208 | -2,639 | 97.4% |
| 7月 | 空 | 102,289 (1,244) | 85.4% | 87,536 (1,244) | 97,990 (1,222) | -10,454 | 89.3% |
| | 海 | 19,164 (19,159) | | 19,164 (19,159) | 18,124 (18,124) | 1,040 | 105.7% |
| | 計 | 121,453 | | 106,700 | 116,114 | -9,414 | 91.9% |
| 8月 | 空 | 103,476 (1,134) | 83.9% | 86,998 (1,134) | 106,477 (1,176) | -19,479 | 81.7% |
| | 海 | 19,443 (19,443) | | 19,443 (19,443) | 24,578 (24,578) | -5,135 | 79.1% |
| | 計 | 122,919 | | 106,441 | 131,055 | -24,614 | 81.2% |
| 9月 | 空 | 99,979 (1,348) | 84.0% | 84,198 (1,348) | 89,446 (1,151) | -5,248 | 94.1% |
| | 海 | 21,942 (21,927) | | 21,942 (21,927) | 30,058 (30,058) | -8,116 | 73.0% |
| | 計 | 121,921 | | 106,140 | 119,504 | -13,364 | 88.8% |
| 10月 | 空 | 97,238 (797) | 83.2% | 81,035 (797) | 70,712 (960) | 10,323 | 114.6% |
| | 海 | 25,841 (25,827) | | 25,841 (25,827) | 20,150 (20,150) | 5,691 | 128.2% |
| | 計 | 123,079 | | 106,876 | 90,862 | 16,014 | 117.6% |
| 11月 | 空 | 84,692 (0) | 83.4% | 70,633 (0) | 68,152 (552) | 2,481 | 103.6% |
| | 海 | 18,034 (18,034) | | 18,034 (18,034) | 0 (0) | 18,034 | - |
| | 計 | 102,726 | | 88,667 | 68,152 | 20,515 | 130.1% |
| 12月 | 空 | | 81.6% | | 60,584 (0) | | |
| | 海 | | | | 983 (983) | | |
| | 計 | | | | 61,567 | | |
| 合計 | 空 | 1,031,752 (9,384) | | 844,557 (9,384) | 945,298 (9,853) | -40,157 | 89.3% |
| | 海 | 188,548 (188,333) | | 188,548 (188,333) | 171,015 (171,015) | 18,516 | 110.3% |
| | 合計 | 1,220,300 | | 1,033,105 | 1,116,313 | -21,641 | 92.5% |

上段()内の数字はチャーター便。

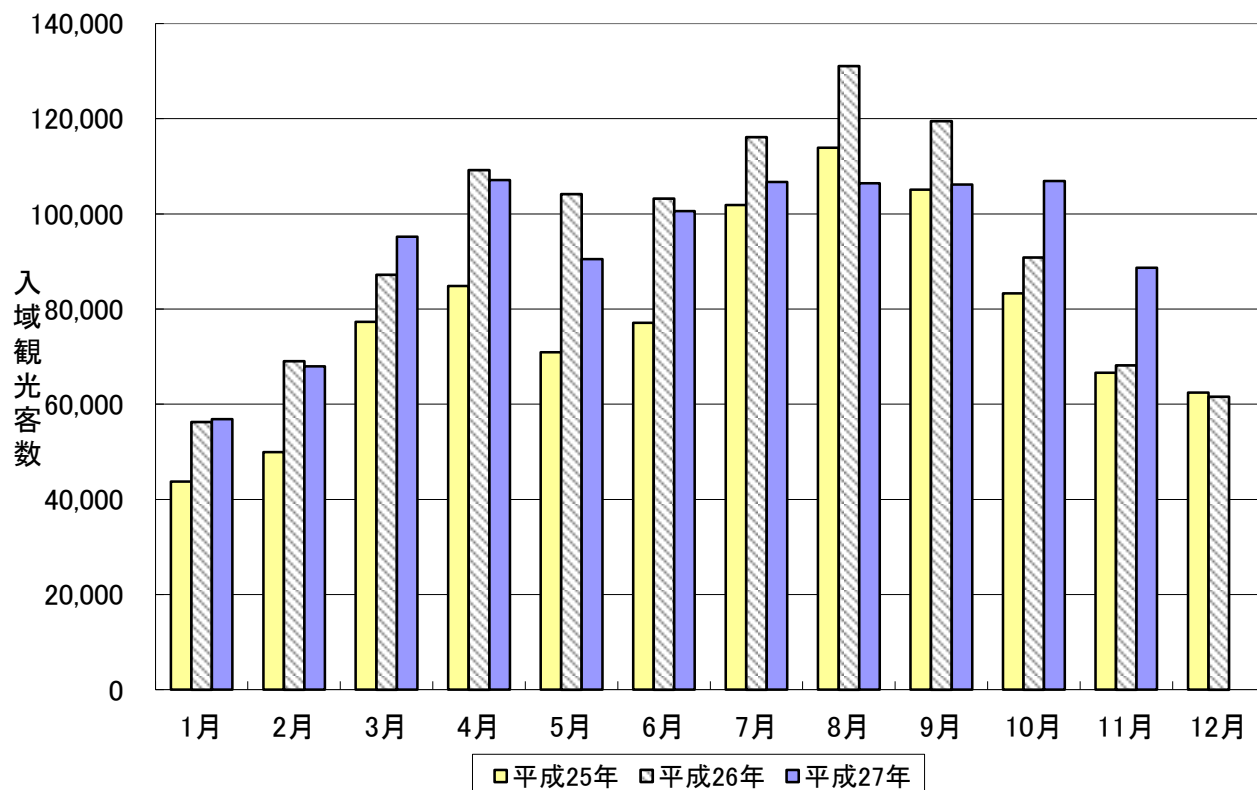
下段()内の数字はクルーズ船等。

過去3ヶ年間入域観光客数の推移(平成25年～平成27年)

(単位:人・%)

| | 入域観光客数 | | | | | | 対前年比 | | | | | |
|-----|---------|---------|---------|-----------|---------|-----------|---------|--------|---------|--------|---------|--------|
| | 平成25年 | | 平成26年 | | 平成27年 | | 25年/24年 | | 26年/25年 | | 27年/26年 | |
| | 月間 | 累計 | 月間 | 累計 | 月間 | 累計 | 月間 | 累計 | 月間 | 累計 | 月間 | 累計 |
| 1月 | 43,737 | 43,737 | 56,279 | 56,279 | 56,872 | 56,872 | 80.6% | 80.6% | 128.7% | 128.7% | 101.1% | 101.1% |
| 2月 | 49,942 | 93,679 | 69,052 | 125,331 | 67,964 | 124,836 | 87.1% | 84.1% | 138.3% | 133.8% | 98.4% | 99.6% |
| 3月 | 77,309 | 170,988 | 87,176 | 212,507 | 95,226 | 220,062 | 104.0% | 91.3% | 112.8% | 124.3% | 109.2% | 103.6% |
| 4月 | 84,828 | 255,816 | 109,166 | 321,673 | 107,137 | 327,199 | 142.8% | 103.9% | 128.7% | 125.7% | 98.1% | 101.7% |
| 5月 | 70,940 | 326,756 | 104,178 | 425,851 | 90,513 | 417,712 | 123.9% | 107.6% | 146.9% | 130.3% | 86.9% | 98.1% |
| 6月 | 77,080 | 403,836 | 103,208 | 529,059 | 100,569 | 518,281 | 108.2% | 107.7% | 133.9% | 131.0% | 97.4% | 98.0% |
| 7月 | 101,836 | 505,672 | 116,114 | 645,173 | 106,700 | 624,981 | 118.9% | 109.8% | 114.0% | 127.6% | 91.9% | 96.9% |
| 8月 | 113,876 | 619,548 | 131,055 | 776,228 | 106,441 | 731,422 | 110.2% | 109.9% | 115.1% | 125.3% | 81.2% | 94.2% |
| 9月 | 105,114 | 724,662 | 119,504 | 895,732 | 106,140 | 837,562 | 101.0% | 108.7% | 113.7% | 123.6% | 88.8% | 93.5% |
| 10月 | 83,296 | 807,958 | 90,862 | 986,594 | 106,876 | 944,438 | 88.3% | 106.5% | 109.1% | 122.1% | 117.6% | 95.7% |
| 11月 | 66,618 | 874,576 | 68,152 | 1,054,746 | 88,667 | 1,033,105 | 115.1% | 107.1% | 102.3% | 120.6% | 130.1% | 97.9% |
| 12月 | 62,448 | 937,024 | 61,567 | 1,116,313 | | | 119.7% | 107.9% | 98.6% | 119.1% | | |

3ヶ年入域観光客推移表



平成27年 入域観光客推計表

(単位:人)

| | ① | ② | ③ | ④ | ①+②+③+④ | A+B | A | | A [^] | | B |
|-----|-------------------|--------|--------------|---------|-----------|-------------|---------|-------|----------------|-------|---------|
| | 国内定期便 (除チャーター) | チャーター便 | 海路 (ヨット等) | クルーズ | 総入域客計 | 推定 入域観光客 | ①×混在率+② | | ①×県外客混在率 | | 海路 |
| | | | | | | | 空路圏域外 | 混在率 | 空路県外 | 県外混在率 | |
| 1月 | 78,027 | 0 | 2 | 613 | 78,642 | 56,872 | 56,257 | 72.1% | 49,547 | 63.5% | 615 |
| 2月 | 86,702 | 1,623 | 14 | 0 | 88,339 | 67,964 | 67,950 | 76.5% | 58,610 | 67.6% | 14 |
| 3月 | 109,325 | 177 | 0 | 10,760 | 120,262 | 95,226 | 84,466 | 77.1% | 75,324 | 68.9% | 10,760 |
| 4月 | 94,768 | 864 | 122 | 24,556 | 120,310 | 107,137 | 82,459 | 86.1% | 64,252 | 67.8% | 24,678 |
| 5月 | 82,845 | 961 | 30 | 21,010 | 104,846 | 90,513 | 69,473 | 82.7% | 48,712 | 58.8% | 21,040 |
| 6月 | 87,550 | 1,236 | 13 | 27,004 | 115,803 | 100,569 | 73,552 | 82.6% | 52,267 | 59.7% | 27,017 |
| 7月 | 101,045 | 1,244 | 5 | 19,159 | 121,453 | 106,700 | 87,536 | 85.4% | 63,759 | 63.1% | 19,164 |
| 8月 | 102,342 | 1,134 | 0 | 19,443 | 122,919 | 106,441 | 86,998 | 83.9% | 62,223 | 60.8% | 19,443 |
| 9月 | 98,631 | 1,348 | 15 | 21,927 | 121,921 | 106,140 | 84,198 | 84.0% | 59,671 | 60.5% | 21,942 |
| 10月 | 96,441 | 797 | 14 | 25,827 | 123,079 | 106,876 | 81,035 | 83.2% | 57,093 | 59.2% | 25,841 |
| 11月 | 84,692 | 0 | 0 | 18,034 | 102,726 | 88,667 | 70,633 | 83.4% | 51,916 | 61.3% | 18,034 |
| 12月 | 0 | 0 | 0 | 0 | 0 | 0 | 0 | 81.6% | 0 | 59.0% | 0 |
| 合計 | 1,022,368 | 9,384 | 215 | 188,333 | 1,220,300 | 1,033,105 | 844,557 | — | 643,374 | — | 188,548 |

※A[^]の比率は、消費額を推計するうえで県内からの入域客数と県外客数を把握するために算出している数値である。

※Aの混在率は4月分からH26年に県が行った調査結果をもとに更新した。

平成27年 観光消費推計

(単位:人)

| | | 1月 | 2月 | 3月 | 4月 | 5月 | 6月 | 7月 | 8月 | 9月 | 10月 | 11月 | 12月 | 合計 | 構成比 |
|---------|-------|--------|--------|--------|---------|--------|---------|---------|---------|---------|---------|--------|-----|-----------|--------|
| 県外客 | 観光旅行 | 47,516 | 56,207 | 72,236 | 61,618 | 46,715 | 50,125 | 61,145 | 59,672 | 57,225 | 54,753 | 49,788 | 0 | 617,000 | 59.7% |
| | 帰省・業務 | 2,031 | 2,403 | 3,088 | 2,634 | 1,997 | 2,142 | 2,614 | 2,551 | 2,446 | 2,340 | 2,128 | 0 | 26,374 | 2.6% |
| | 計 | 49,547 | 58,610 | 75,324 | 64,252 | 48,712 | 52,267 | 63,759 | 62,223 | 59,671 | 57,093 | 51,916 | 0 | 643,374 | 62.3% |
| 県内客 | 観光旅行 | 3,933 | 5,474 | 5,358 | 10,670 | 12,166 | 12,474 | 13,934 | 14,519 | 14,373 | 14,031 | 10,969 | 0 | 117,901 | 11.4% |
| | 帰省・業務 | 2,777 | 3,866 | 3,784 | 7,537 | 8,595 | 8,811 | 9,843 | 10,256 | 10,154 | 9,911 | 7,748 | 0 | 83,282 | 8.1% |
| | 計 | 6,710 | 9,340 | 9,142 | 18,207 | 20,761 | 21,285 | 23,777 | 24,775 | 24,527 | 23,942 | 18,717 | 0 | 201,183 | 19.5% |
| 海路入域者数 | | 615 | 14 | 10,760 | 24,678 | 21,040 | 27,017 | 19,164 | 19,443 | 21,942 | 25,841 | 18,034 | 0 | 188,548 | 18.3% |
| 内、クルーズ船 | | 613 | 0 | 10,760 | 24,556 | 21,010 | 27,004 | 19,159 | 19,443 | 21,927 | 25,827 | 18,034 | 0 | 188,333 | 18.2% |
| 入域客計 | | 56,872 | 67,964 | 95,226 | 107,137 | 90,513 | 100,569 | 106,700 | 106,441 | 106,140 | 106,876 | 88,667 | 0 | 1,033,105 | 100.0% |

(単位:億円)

| | | 1月 | 2月 | 3月 | 4月 | 5月 | 6月 | 7月 | 8月 | 9月 | 10月 | 11月 | 12月 | 合計 | 構成比 |
|-------|--------|-------|-------|-------|-------|-------|-------|-------|-------|-------|-------|-------|-------|--------|--------|
| 現地消費額 | 県外・観光 | 20.5 | 24.3 | 31.2 | 26.6 | 20.2 | 21.7 | 26.4 | 25.8 | 24.7 | 23.7 | 21.5 | 0.0 | 266.5 | 44.6% |
| | 県外・その他 | 0.7 | 0.8 | 1.0 | 0.9 | 0.6 | 0.7 | 0.8 | 0.8 | 0.8 | 0.8 | 0.7 | 0.0 | 8.5 | 1.4% |
| | 県内・観光 | 1.1 | 1.6 | 1.5 | 3.1 | 3.5 | 3.6 | 4.0 | 4.2 | 4.1 | 4.0 | 3.1 | 0.0 | 33.7 | 5.6% |
| | 県内・その他 | 0.6 | 0.8 | 0.8 | 1.6 | 1.8 | 1.9 | 2.1 | 2.2 | 2.2 | 2.1 | 1.6 | 0.0 | 17.6 | 2.9% |
| 圏外収入分 | 県外・観光 | 16.8 | 19.8 | 25.5 | 21.8 | 16.5 | 17.7 | 21.6 | 21.1 | 20.2 | 19.3 | 17.6 | 0.0 | 217.9 | 36.4% |
| | 県外・その他 | 0.7 | 0.8 | 1.0 | 0.9 | 0.7 | 0.7 | 0.9 | 0.8 | 0.8 | 0.8 | 0.7 | 0.0 | 8.6 | 1.4% |
| | 県内・観光 | 0.6 | 0.8 | 0.8 | 1.6 | 1.9 | 1.9 | 2.1 | 2.2 | 2.2 | 2.1 | 1.7 | 0.0 | 17.9 | 3.0% |
| | 県内・その他 | 0.2 | 0.2 | 0.2 | 0.4 | 0.5 | 0.5 | 0.5 | 0.6 | 0.6 | 0.5 | 0.4 | 0.0 | 4.5 | 0.7% |
| クルーズ | | 0.074 | 0.000 | 1.291 | 2.947 | 2.521 | 3.240 | 2.299 | 2.333 | 2.631 | 3.099 | 2.164 | 0.000 | 22.600 | 3.8% |
| 観光収入計 | | 41.1 | 49.1 | 63.3 | 59.7 | 48.1 | 51.8 | 60.7 | 59.9 | 58.1 | 56.4 | 49.5 | 0.0 | 597.7 | 100.0% |

参考表1 入域者目的別推計

| 旅行目的 | | 比率 |
|------|-------|-------|
| 県外客 | 観光旅行 | 95.9% |
| | 帰省・業務 | 4.1% |
| 県内客 | 観光旅行 | 58.6% |
| | 帰省・業務 | 41.4% |

参考表2 入域者消費単価推計

(単位:円)

| 消費単価推計 | | 現地消費 | 圏外支払 | ←35%※ | 総消費額 |
|--------|-------|--------|---------|--------|---------|
| 県外客 | 観光旅行 | 43,200 | 100,900 | 35,315 | 144,100 |
| | 帰省・業務 | 32,500 | 93,400 | 32,690 | 125,900 |
| 県内客 | 観光旅行 | 28,600 | 43,600 | 15,260 | 72,200 |
| | 帰省・業務 | 21,200 | 15,500 | 5,425 | 36,700 |

消費推計額 **597.7億円**

※平成19年度調査事業推計(圏外支払額の内、旅行代理店等を經由して八重山に支払われた額の推計値)

平成27年 入域観光客統計概況

国内外別入域状況

| | 国内客 | 外国客 | 合計 |
|-----|-----------|-----------|-------------|
| 1月 | 56,738 人 | 134 人 | 56,872 人 |
| 2月 | 67,410 人 | 554 人 | 67,964 人 |
| 3月 | 89,204 人 | 6,022 人 | 95,226 人 |
| 4月 | 85,382 人 | 21,755 人 | 107,137 人 |
| 5月 | 68,961 人 | 21,552 人 | 90,513 人 |
| 6月 | 72,583 人 | 27,986 人 | 100,569 人 |
| 7月 | 86,492 人 | 20,208 人 | 106,700 人 |
| 8月 | 86,044 人 | 20,397 人 | 106,441 人 |
| 9月 | 83,264 人 | 22,876 人 | 106,140 人 |
| 10月 | 82,795 人 | 24,081 人 | 106,876 人 |
| 11月 | 71,672 人 | 16,995 人 | 88,667 人 |
| 12月 | 人 | 人 | 人 |
| 合計 | 850,545 人 | 182,560 人 | 1,033,105 人 |

平成27年 入域外国人観光客統計概況

外国人観光客入域状況(海外・空路/海路)

| | | 11月 | | | | 平成27年 累積観光客数(人) |
|----------------------|------|--------|------------|--------------|--------------|--------------------|
| | | 客数 | 前年同月 実績 | 前年同月比 (人) | 前年同月比 (%) | |
| 台湾 | (空路) | 0 | 493 | -493 | 0% | 6,885 |
| | (海路) | 9,127 | 0 | 9,127 | #DIV/0! | 97,022 |
| | 合計 | 9,127 | 493 | 8,634 | 1851% | 103,907 |
| 中国 | (空路) | 0 | 0 | 0 | - | 25 |
| | (海路) | 16 | 0 | 16 | - | 260 |
| | 合計 | 16 | 0 | 16 | - | 285 |
| 香港 | (空路) | 0 | 0 | 0 | - | 223 |
| | (海路) | 13 | 0 | 13 | #DIV/0! | 1,306 |
| | 合計 | 13 | 0 | 13 | #DIV/0! | 1,529 |
| マカオ | (空路) | 0 | 1 | -1 | - | 3 |
| | (海路) | 0 | 0 | 0 | - | 10 |
| | 合計 | 0 | 1 | -1 | - | 13 |
| 韓国 | (空路) | 0 | 2 | -2 | - | 304 |
| | (海路) | 1 | 0 | 1 | #DIV/0! | 26 |
| | 合計 | 1 | 2 | -1 | 50% | 330 |
| 北米 | (空路) | 0 | 0 | 0 | - | 146 |
| | (海路) | 10 | 0 | 10 | #DIV/0! | 225 |
| | 合計 | 10 | 0 | 10 | #DIV/0! | 371 |
| オーストラリア・ ニュージーランド | (空路) | 0 | 0 | 0 | - | 16 |
| | (海路) | 4 | 0 | 4 | - | 31 |
| | 合計 | 4 | 0 | 4 | - | 47 |
| アジア | (空路) | 0 | 4 | △ 4 | - | 31 |
| | (海路) | 56 | 0 | 56 | #DIV/0! | 1,750 |
| | 合計 | 56 | 4 | 52 | 1400% | 1,781 |
| 英国 | (空路) | 0 | 7 | -7 | - | 22 |
| | (海路) | 2 | 0 | 2 | - | 77 |
| | 合計 | 2 | 7 | -5 | - | 99 |
| ヨーロッパ | (空路) | 0 | 3 | -3 | - | 65 |
| | (海路) | 3 | 0 | 3 | #DIV/0! | 625 |
| | 合計 | 3 | 3 | 0 | 100% | 690 |
| 東欧 | (空路) | 0 | 0 | 0 | - | 0 |
| | (海路) | 0 | 0 | 0 | - | 4 |
| | 合計 | 0 | 0 | 0 | - | 4 |
| アフリカ | (空路) | 0 | 0 | 0 | - | 1 |
| | (海路) | 0 | 0 | 0 | - | 3 |
| | 合計 | 0 | 0 | 0 | - | 4 |
| 中南米 | (空路) | 0 | 2 | -2 | - | 4 |
| | (海路) | 0 | 0 | 0 | #DIV/0! | 4 |
| | 合計 | 0 | 2 | -2 | 0% | 8 |
| 国籍不明 | (空路) | 0 | 0 | 0 | - | 0 |
| | (海路) | 0 | 0 | 0 | - | 0 |
| | 合計 | 0 | 0 | 0 | - | 0 |
| 特例上陸 (主に乗務員) | (空路) | 0 | 0 | 0 | - | 3 |
| | (海路) | 7,763 | 0 | 7,763 | - | 73,489 |
| | 合計 | 7,763 | 0 | 7,763 | - | 73,492 |
| 外国人観光客 月別合計 | (空路) | 0 | 512 | -512 | 0% | 7,728 |
| | (海路) | 16,995 | 0 | 16,995 | #DIV/0! | 174,832 |
| | 合計 | 16,995 | 512 | 16,483 | 3319% | 182,560 |

※外国客については、入国管理局、各クルーズ船代理店の資料に基づく