

# 平成27年石垣市入域観光推計表

平成27年 9月 の入域総数は 121,921 人で、その内観光客数は 106,140 人と推計される。  
空・海路別内訳(観光客数)は、空路 84,198 人、海路 21,942 人となる。

## 概要

空路では、チャイナエアラインが2、5、9、12、16、19、23、26、30日の9回運行し、1,348名が来島。  
海路は、スタークルーズ「アクエリアス号」が3、7、10、12、14、17、21、24日の計8回寄港し、21,767名が来島。28日にも寄港を予定していたが、台風接近のためキャンセルとなった。20日には、クルーズ船シルバー・ディスカバラー号(5,218トン)が寄港し160名が来島した。  
19日から23日までの秋の大型連休には「石垣島夜市」や「やいま石垣さんばしマーケット」など、各地で多数のイベントが行われた。初の試みとなった「やいま石垣さんばしマーケット」は、21、22日に行われ2日間で約6,000人の来場者を数えた。22日は台風15号のため延期となったジュニアトライアスロン、25日には第69回とうばら一ま大会が開催された。28日前後には台風21号により海・空の便ともに影響があった。25、27日に予定していた韓国からのチャーター便についても台風の影響によりキャンセルになった。

## 入域観光客数・消費額

(単位:人)

	平成27年			平成26年			対前年比			消費推計額
	観光客数	内、空路	内、海路	観光客数	内、空路	内、海路	総数	空路	海路	
1月	56,872	56,257	615	56,279	56,279	0	101.1%	100.0%	-	41.1億円
2月	67,964	67,950	14	69,052	66,279	2,773	98.4%	102.5%	0.5%	49.1億円
3月	95,226	84,466	10,760	87,176	87,128	48	109.2%	96.9%	22416.7%	63.3億円
4月	107,137	82,459	24,678	109,166	86,710	22,456	98.1%	95.1%	109.9%	59.7億円
5月	90,513	69,473	21,040	104,178	74,632	29,546	86.9%	93.1%	71.2%	48.1億円
6月	100,569	73,552	27,017	103,208	80,909	22,299	97.4%	90.9%	121.2%	51.8億円
7月	106,700	87,536	19,164	116,114	97,990	18,124	91.9%	89.3%	105.7%	60.7億円
8月	106,441	86,998	19,443	131,055	106,477	24,578	81.2%	81.7%	79.1%	59.9億円
9月	106,140	84,198	21,942	119,504	89,446	30,058	88.8%	94.1%	73.0%	58.1億円
10月				90,862	70,712	20,150				0.0億円
11月				68,152	68,152	0				0.0億円
12月				61,567	60,584	983				0.0億円
合計	837,562	692,889	144,673	1,116,313	945,298	171,015	75.0%	73.3%	84.6%	491.8億円

## 路線別入域

	空路									海路	
	東京	成田	大阪	神戸	名古屋	福岡	那覇	宮古	チャーター	定期便	クルーズ等
1月	11,222	-	6,552	-	2,544	-	33,905	2,034	0	0	615
2月	17,303	-	7,829	-	2,805	-	36,067	2,323	1,623	0	14
3月	18,946	-	10,458	-	3,527	-	48,669	2,689	177	0	10,760
4月	19,142	-	10,593	-	3,687	547	44,868	2,758	864	0	24,678
5月	16,184	-	9,273	-	2,496	749	37,491	2,319	961	0	21,040
6月	16,148	-	10,524	-	2,527	1,020	39,768	2,329	1,236	0	27,017
7月	22,126	-	10,704	-	3,424	2,547	45,271	2,220	1,244	0	19,164
8月	22,469	-	10,417	-	3,293	2,471	45,062	2,153	1,134	0	19,443
9月	20,312	-	10,861	-	2,520	2,253	44,636	2,268	1,348	0	21,942
10月											
11月											
12月											
合計	163,852	0	87,211	0	26,823	9,587	375,737	21,093	8,587	0	144,673

## 平成27年石垣空港・石垣港入域者調べ

石垣市企画部観光文化スポーツ局観光文化課

0	空海路	総入域者数	観光入域率	H27観光客推計	H26観光客推計	増減	比率
1月	空	78,027 (0)	72.1%	56,257 (0)	56,279 (380)	-22	100.0%
	海	615 (613)		615 (613)	0 (0)	615	-
	計	78,642		56,872	56,279	593	101.1%
2月	空	88,325 (1,623)	76.5%	67,950 (1,623)	66,279 (242)	1,671	102.5%
	海	14 (0)		14 (0)	2,773 (2,773)	-2,759	98.4%
	計	88,339		67,964	69,052	-1,088	98.4%
3月	空	109,502 (177)	77.1%	84,466 (177)	87,128 (591)	-2,662	96.9%
	海	10,760 (10,760)		10,760 (10,760)	48 (48)	10,712	22416.7%
	計	120,262		95,226	87,176	8,050	109.2%
4月	空	95,632 (864)	86.1%	82,459 (864)	86,710 (1,205)	-4,251	95.1%
	海	24,678 (24,556)		24,678 (24,556)	22,456 (22,456)	2,222	109.9%
	計	120,310		107,137	109,166	-2,029	98.1%
5月	空	83,806 (961)	82.7%	69,473 (961)	74,632 (1,113)	-5,159	93.1%
	海	21,040 (21,010)		21,040 (21,010)	29,546 (29,546)	-8,506	71.2%
	計	104,846		90,513	104,178	-13,665	86.9%
6月	空	88,786 (1,236)	82.6%	73,552 (1,236)	80,909 (1,261)	-7,357	90.9%
	海	27,017 (27,004)		27,017 (27,004)	22,299 (22,299)	4,718	121.2%
	計	115,803		100,569	103,208	-2,639	97.4%
7月	空	102,289 (1,244)	85.4%	87,536 (1,244)	97,990 (1,222)	-10,454	89.3%
	海	19,164 (19,159)		19,164 (19,159)	18,124 (18,124)	1,040	105.7%
	計	121,453		106,700	116,114	-9,414	91.9%
8月	空	103,476 (1,134)	83.9%	86,998 (1,134)	106,477 (1,176)	-19,479	81.7%
	海	19,443 (19,443)		19,443 (19,443)	24,578 (24,578)	-5,135	79.1%
	計	122,919		106,441	131,055	-24,614	81.2%
9月	空	99,979 (1,348)	84.0%	84,198 (1,348)	89,446 (1,151)	-5,248	94.1%
	海	21,942 (21,927)		21,942 (21,927)	30,058 (30,058)	-8,116	73.0%
	計	121,921		106,140	119,504	-13,364	88.8%
10月	空		83.2%		70,712 (960)		
	海				20,150 (20,150)		
	計				90,862		
11月	空		83.4%		68,152 (552)		
	海				0 (0)		-
	計				68,152		
12月	空		81.6%		60,584 (0)		
	海				983 (983)		
	計				61,567		
合計	空	849,822 (8,587)		692,889 (8,587)	945,298 (9,853)	-52,961	73.3%
	海	144,673 (144,472)		144,673 (144,472)	171,015 (171,015)	-5,209	84.6%
	合計	994,495		837,562	1,116,313	-58,170	75.0%

上段( )内の数字はチャーター便。

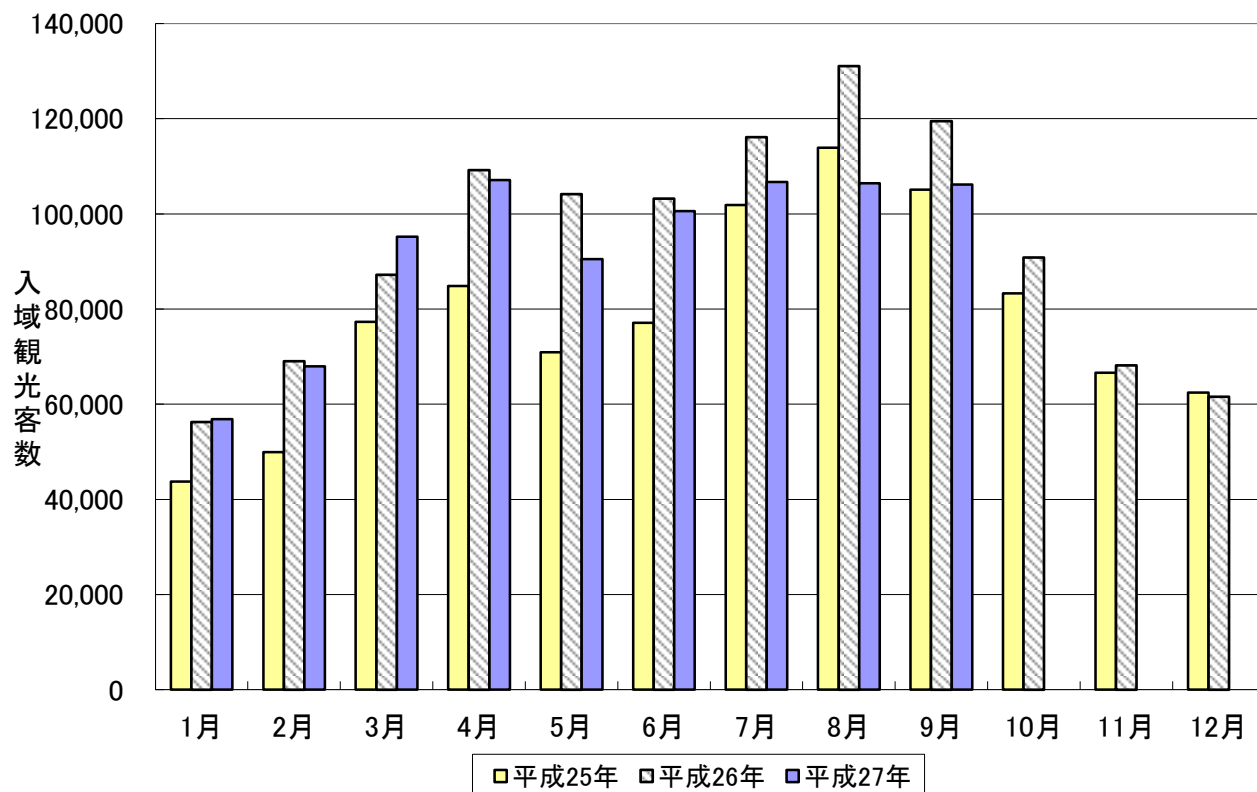
下段( )内の数字はクルーズ船等。

過去3ヶ年間入域観光客数の推移(平成25年～平成27年)

(単位:人・%)

	入域観光客数						対前年比					
	平成25年		平成26年		平成27年		25年/24年		26年/25年		27年/26年	
	月間	累計	月間	累計	月間	累計	月間	累計	月間	累計	月間	累計
1月	43,737	43,737	56,279	56,279	56,872	56,872	80.6%	80.6%	128.7%	128.7%	101.1%	101.1%
2月	49,942	93,679	69,052	125,331	67,964	124,836	87.1%	84.1%	138.3%	133.8%	98.4%	99.6%
3月	77,309	170,988	87,176	212,507	95,226	220,062	104.0%	91.3%	112.8%	124.3%	109.2%	103.6%
4月	84,828	255,816	109,166	321,673	107,137	327,199	142.8%	103.9%	128.7%	125.7%	98.1%	101.7%
5月	70,940	326,756	104,178	425,851	90,513	417,712	123.9%	107.6%	146.9%	130.3%	86.9%	98.1%
6月	77,080	403,836	103,208	529,059	100,569	518,281	108.2%	107.7%	133.9%	131.0%	97.4%	98.0%
7月	101,836	505,672	116,114	645,173	106,700	624,981	118.9%	109.8%	114.0%	127.6%	91.9%	96.9%
8月	113,876	619,548	131,055	776,228	106,441	731,422	110.2%	109.9%	115.1%	125.3%	81.2%	94.2%
9月	105,114	724,662	119,504	895,732	106,140	837,562	101.0%	108.7%	113.7%	123.6%	88.8%	93.5%
10月	83,296	807,958	90,862	986,594			88.3%	106.5%	109.1%	122.1%		
11月	66,618	874,576	68,152	1,054,746			115.1%	107.1%	102.3%	120.6%		
12月	62,448	937,024	61,567	1,116,313			119.7%	107.9%	98.6%	119.1%		

3ヶ年入域観光客推移表



## 平成27年 入域観光客推計表

(単位:人)

	①	②	③	④	①+②+③+④	A+B	A		A <sup>^</sup>		B
	国内定期便 (除チャーター)	チャーター便	海路 (ヨット等)	クルーズ	総入域客計	推定 入域観光客	①×混在率+②		①×県外客混在率		海路
							空路圏域外	混在率	空路県外	県外混在率	
1月	78,027	0	2	613	78,642	56,872	56,257	72.1%	49,547	63.5%	615
2月	86,702	1,623	14	0	88,339	67,964	67,950	76.5%	58,610	67.6%	14
3月	109,325	177	0	10,760	120,262	95,226	84,466	77.1%	75,324	68.9%	10,760
4月	94,768	864	122	24,556	120,310	107,137	82,459	86.1%	64,252	67.8%	24,678
5月	82,845	961	30	21,010	104,846	90,513	69,473	82.7%	48,712	58.8%	21,040
6月	87,550	1,236	13	27,004	115,803	100,569	73,552	82.6%	52,267	59.7%	27,017
7月	101,045	1,244	5	19,159	121,453	106,700	87,536	85.4%	63,759	63.1%	19,164
8月	102,342	1,134	0	19,443	122,919	106,441	86,998	83.9%	62,223	60.8%	19,443
9月	98,631	1,348	15	21,927	121,921	106,140	84,198	84.0%	59,671	60.5%	21,942
10月	0	0	0	0	0	0	0	83.2%	0	59.2%	0
11月	0	0	0	0	0	0	0	83.4%	0	61.3%	0
12月	0	0	0	0	0	0	0	81.6%	0	59.0%	0
合計	841,235	8,587	201	144,472	994,495	837,562	692,889	—	534,365	—	144,673

※A<sup>^</sup>の比率は、消費額を推計するうえで県内からの入域客数と県外客数を把握するために算出している数値である。

※Aの混在率は4月分からH26年に県が行った調査結果をもとに更新した。

平成27年 観光消費推計

(単位:人)

		1月	2月	3月	4月	5月	6月	7月	8月	9月	10月	11月	12月	合計	構成比
県外客	観光旅行	47,516	56,207	72,236	61,618	46,715	50,125	61,145	59,672	57,225	0	0	0	512,459	61.2%
	帰省・業務	2,031	2,403	3,088	2,634	1,997	2,142	2,614	2,551	2,446	0	0	0	21,906	2.6%
	計	49,547	58,610	75,324	64,252	48,712	52,267	63,759	62,223	59,671	0	0	0	534,365	63.8%
県内客	観光旅行	3,933	5,474	5,358	10,670	12,166	12,474	13,934	14,519	14,373	0	0	0	92,901	11.1%
	帰省・業務	2,777	3,866	3,784	7,537	8,595	8,811	9,843	10,256	10,154	0	0	0	65,623	7.8%
	計	6,710	9,340	9,142	18,207	20,761	21,285	23,777	24,775	24,527	0	0	0	158,524	18.9%
海路入域者数		615	14	10,760	24,678	21,040	27,017	19,164	19,443	21,942	0	0	0	144,673	17.3%
内、クルーズ船		613	0	10,760	24,556	21,010	27,004	19,159	19,443	21,927	0	0	0	144,472	17.2%
入域客計		56,872	67,964	95,226	107,137	90,513	100,569	106,700	106,441	106,140	0	0	0	837,562	100.0%

(単位:億円)

		1月	2月	3月	4月	5月	6月	7月	8月	9月	10月	11月	12月	合計	構成比
現地消費額	県外・観光	20.5	24.3	31.2	26.6	20.2	21.7	26.4	25.8	24.7	0.0	0.0	0.0	221.3	45.0%
	県外・その他	0.7	0.8	1.0	0.9	0.6	0.7	0.8	0.8	0.8	0.0	0.0	0.0	7.1	1.4%
	県内・観光	1.1	1.6	1.5	3.1	3.5	3.6	4.0	4.2	4.1	0.0	0.0	0.0	26.5	5.4%
	県内・その他	0.6	0.8	0.8	1.6	1.8	1.9	2.1	2.2	2.2	0.0	0.0	0.0	13.9	2.8%
圏外収入分	県外・観光	16.8	19.8	25.5	21.8	16.5	17.7	21.6	21.1	20.2	0.0	0.0	0.0	180.9	36.8%
	県外・その他	0.7	0.8	1.0	0.9	0.7	0.7	0.9	0.8	0.8	0.0	0.0	0.0	7.1	1.4%
	県内・観光	0.6	0.8	0.8	1.6	1.9	1.9	2.1	2.2	2.2	0.0	0.0	0.0	14.1	2.9%
	県内・その他	0.2	0.2	0.2	0.4	0.5	0.5	0.5	0.6	0.6	0.0	0.0	0.0	3.5	0.7%
クルーズ		0.074	0.000	1.291	2.947	2.521	3.240	2.299	2.333	2.631	0.000	0.000	0.000	17.337	3.5%
観光収入計		41.1	49.1	63.3	59.7	48.1	51.8	60.7	59.9	58.1	0.0	0.0	0.0	491.8	100.0%

参考表1 入域者目的別推計

旅行目的		比率
県外客	観光旅行	95.9%
	帰省・業務	4.1%
県内客	観光旅行	58.6%
	帰省・業務	41.4%

参考表2 入域者消費単価推計

(単位:円)

消費単価推計		現地消費	圏外支払	←35%※	総消費額
県外客	観光旅行	43,200	100,900	35,315	144,100
	帰省・業務	32,500	93,400	32,690	125,900
県内客	観光旅行	28,600	43,600	15,260	72,200
	帰省・業務	21,200	15,500	5,425	36,700

消費推計額	<b>491.8億円</b>
-------	----------------

※平成19年度調査事業推計(圏外支払額の内、旅行代理店等を經由して八重山に支払われた額の推計値)

## 平成27年 入域観光客統計概況

### 国内外別入域状況

	国内客	外国客	合計
1月	56,738 人	134 人	56,872 人
2月	67,410 人	554 人	67,964 人
3月	89,204 人	6,022 人	95,226 人
4月	85,382 人	21,755 人	107,137 人
5月	68,961 人	21,552 人	90,513 人
6月	72,583 人	27,986 人	100,569 人
7月	86,492 人	20,208 人	106,700 人
8月	86,044 人	20,397 人	106,441 人
9月	83,264 人	22,876 人	106,140 人
10月	0 人	人	人
11月	0 人	人	人
12月	0 人	人	人
合計	696,078 人	141,484 人	837,562 人

平成27年 入域外国人観光客統計概況

外国人観光客入域状況(海外・空路/海路)

		9月				平成27年 累積観光客数(人)
		客数	前年同 月実績	前年同月比 (人)	前年同月比 (%)	
台湾	(空路)	1,211	1,055	156	115%	6,190
	(海路)	12,719	16,258	-3,539	78%	76,054
	合計	13,930	17,313	-3,383	80%	82,244
中国	(空路)	2	1	1	—	16
	(海路)	10	3,365	-3,355	—	90
	合計	12	3,366	-3,354	—	106
香港	(空路)	27	15	12	—	212
	(海路)	14	53	-39	26%	335
	合計	41	68	-27	60%	547
マカオ	(空路)	0	0	0	—	3
	(海路)	2	2	0	—	10
	合計	2	2	0	—	13
韓国	(空路)	1	4	-3	—	299
	(海路)	0	14	-14	0%	14
	合計	1	18	-17	6%	313
北米	(空路)	12	5	7	—	142
	(海路)	6	99	-93	6%	163
	合計	18	104	-86	17%	305
オーストラリア・ ニュージーランド	(空路)	3	3	0	—	15
	(海路)	5	20	-15	—	26
	合計	8	23	-15	—	41
アジア	(空路)	10	3	7	—	30
	(海路)	102	8,761	-8,659	1%	1,300
	合計	112	8,764	△ 8,652	1%	1,330
英国	(空路)	1	3	-2	—	20
	(海路)	0	84	-84	—	44
	合計	1	87	-86	—	64
ヨーロッパ	(空路)	11	7	4	—	48
	(海路)	2	249	-247	1%	604
	合計	13	256	-243	5%	652
東欧	(空路)	0	0	0	—	0
	(海路)	0	319	-319	—	2
	合計	0	319	-319	—	2
アフリカ	(空路)	0	0	0	—	1
	(海路)	0	25	-25	—	2
	合計	0	25	-25	—	3
中南米	(空路)	0	0	0	—	4
	(海路)	1	79	-78	—	4
	合計	1	79	-78	—	8
国籍不明	(空路)	0	0	0	—	0
	(海路)	0	0	0	—	0
	合計	0	0	0	—	0
特例上陸 (主に乗務員)	(空路)	1	0	1	—	3
	(海路)	8,736	0	8,736	—	55,853
	合計	8,737	0	8,737	—	55,856
外国人観光客 月別合計	(空路)	1,279	1,096	182	117%	6,983
	(海路)	21,597	29,328	-16,389	74%	134,501
	合計	22,876	30,424	△ 16,207	75%	141,484

※外国客については、入国管理局、各クルーズ船代理店の資料に基づく