

平成28年石垣市入域観光推計表

平成28年 11月 の入域総数は 103,484 人で、その内観光客数は 88,693 人と推計される。
 空・海路別内訳(観光客数)は、空路 75,573 人、海路 13,120 人となる。

概要

空路は、対前年比107.0%であった。6月から就航した香港エクスプレスは毎週火・土曜日計9日間の発着で降客は1,263人であった。
 海路は、対前年比72.8%であった。アクエリアス号が、7,14,16,21,30日(計5回)に寄港し、13,108名が来島した。

5日・6日に行われた石垣島まつりでは、2日間で述べ43,000人の来場者があり、県内外からの観光客も多く訪れ賑わいを見せたほか、同時期に開催された3年に1度の開催となるやいまびとら大会でも石垣島・八重山にゆかりのある方々が多数来島した。

(単位:人)

	平成28年			平成27年			対前年比			消費 推計額
	観光客数	内、空路	内、海路	観光客数	内、空路	内、海路	総数	空路	海路	
1月	67,624	64,876	2,748	56,872	56,257	615	118.9%	115.3%	446.8%	50.9億円
2月	98,856	76,161	22,695	67,964	67,950	14	145.5%	112.1%	162107.1%	62.6億円
3月	118,766	90,758	28,008	95,226	84,466	10,760	124.7%	107.4%	260.3%	75.4億円
4月	102,921	83,111	19,810	107,137	82,459	24,678	96.1%	100.8%	80.3%	68.8億円
5月	105,781	70,791	34,990	90,513	69,473	21,040	116.9%	101.9%	166.3%	59.3億円
6月	101,942	79,295	22,647	100,569	73,552	27,017	101.4%	107.8%	83.8%	64.3億円
7月	104,860	94,725	10,135	106,700	87,536	19,164	98.3%	108.2%	52.9%	75.7億円
8月	125,988	106,795	19,193	106,441	86,998	19,443	118.4%	122.8%	98.7%	86.3億円
9月	109,916	84,869	25,047	106,140	84,198	21,942	103.6%	100.8%	114.2%	69.7億円
10月	115,329	90,003	25,326	106,876	81,035	25,841	107.9%	111.1%	98.0%	73.9億円
11月	88,693	75,573	13,120	88,667	70,633	18,034	100.0%	107.0%	72.8%	61.7億円
12月				73,215	61,660	11,555				0.0億円
合計	1,140,676	916,957	223,719	1,106,320	906,217	200,103	103.1%	101.2%	111.8%	748.6億円

路線別入域

	空路										海路	
	東京	成田	大阪	名古屋	福岡	那覇	宮古	香港	チャーター	定期便	クルーズ等	
1月	14,307	-	8,186	2,512	-	37,267	2,604	-	0	0	2,748	
2月	17,400	-	9,422	2,723	-	42,730	2,823	-	1,063	0	22,695	
3月	21,496	-	11,886	3,918	-	50,418	2,895	-	145	0	28,008	
4月	20,222	-	10,790	3,693	316	44,614	2,476	-	1,000	0	19,810	
5月	16,245	-	9,940	2,735	538	38,008	2,292	-	1,032	0	34,990	
6月	17,311	-	11,353	3,043	884	42,167	2,496	872	1,168	0	22,647	
7月	23,987	-	11,904	3,661	2,059	47,335	2,492	2,023	1,264	0	10,135	
8月	27,498		12,524	4,007	2,516	54,762	2,601	1,871	1,017	0	19,193	
9月	21,053		10,595	2,508	1,560	44,138	2,167	1,799	1,049	0	25,047	
10月	22,565		11,703	3,089	1,800	45,274	2,982	1,778	812	0	25,326	
11月	16,661		10,087	3,063		42,086	2,413	1,263	0	0	13,120	
12月										0		
合計	218,745	0	118,390	34,952	9,673	488,799	28,241	9,606	8,550	0	223,719	

平成28年石垣空港・石垣港入域者調べ

石垣市企画部観光文化スポーツ局観光文化課

	空海路	総入域者数	観光入域率	H28観光客推計	H27観光客推計	増減	比率
1月	空	79,996 (0)	81.1%	64,876 (0)	56,257 (380)	8,619	115.3%
	海	2,748 (2,748)		2,748 (2,748)	615 (0)	2,133	446.8%
	計	82,744		67,624	56,872	10,752	118.9%
2月	空	90,042 (1,063)	84.4%	76,161 (1,063)	67,950 (242)	8,211	112.1%
	海	22,695 (22,695)		22,695 (22,695)	14 (2,773)	22,681	162107.1%
	計	112,737		98,856	67,964	30,892	145.5%
3月	空	107,000 (145)	84.8%	90,758 (145)	84,466 (591)	6,292	107.4%
	海	28,008 (28,008)		28,008 (28,008)	10,760 (48)	17,248	260.3%
	計	135,008		118,766	95,226	23,540	124.7%
4月	空	96,368 (1,000)	86.1%	83,111 (1,000)	82,459 (1,205)	652	100.8%
	海	19,810 (19,810)		19,810 (19,810)	24,678 (22,456)	-4,868	80.3%
	計	116,178		102,921	107,137	-4,216	96.1%
5月	空	85,385 (1,032)	82.7%	70,791 (1,032)	69,473 (1,113)	1,318	101.9%
	海	34,990 (34,975)		34,990 (34,975)	21,040 (29,546)	13,950	166.3%
	計	120,375		105,781	90,513	15,268	116.9%
6月	空	95,570 (2,040)	82.6%	79,295 (2,040)	73,552 (1,261)	5,743	107.8%
	海	22,647 (22,647)		22,647 (22,647)	27,017 (22,299)	-4,370	83.8%
	計	118,217		101,942	100,569	1,373	101.4%
7月	空	110,358 (3,287)	85.4%	94,725 (3,287)	87,536 (1,222)	7,189	108.2%
	海	10,135 (10,127)		10,135 (10,127)	19,164 (18,124)	-9,029	52.9%
	計	120,493		104,860	106,700	-1,840	98.3%
8月	空	126,735 (2,888)	83.9%	106,795 (2,888)	86,998 (1,176)	19,797	122.8%
	海	19,193 (19,171)		19,193 (19,171)	19,443 (24,578)	-250	98.7%
	計	145,928		125,988	106,441	19,547	118.4%
9月	空	100,493 (2,848)	84.0%	84,869 (2,848)	84,198 (1,151)	671	100.8%
	海	25,047 (25,042)		25,047 (25,042)	21,942 (30,058)	3,105	114.2%
	計	125,540		109,916	106,140	3,776	103.6%
10月	空	107,654 (2,590)	83.2%	90,003 (2,590)	81,035 (960)	8,968	111.1%
	海	25,326 (25,318)		25,326 (25,318)	25,841 (20,150)	-515	98.0%
	計	132,980		115,329	106,876	8,453	107.9%
11月	空	90,364 (1,263)	83.4%	75,573 (1,263)	70,633 (552)	4,940	107.0%
	海	13,120 (13,108)		13,120 (13,108)	18,034 (0)	-4,914	72.8%
	計	103,484		88,693	88,667	26	100.0%
12月	空		81.6%		61,660 (0)		
	海				11,555 (983)		
	計				73,215		
合計	空	1,089,965 (18,156)		916,957 (18,156)	906,217 (9,853)	72,400	101.2%
	海	223,719 (223,649)		223,719 (223,649)	200,103 (171,015)	35,171	111.8%
	合計	1,313,684		1,140,676	1,106,320	107,571	103.1%

上段()内の数字はチャーター便。

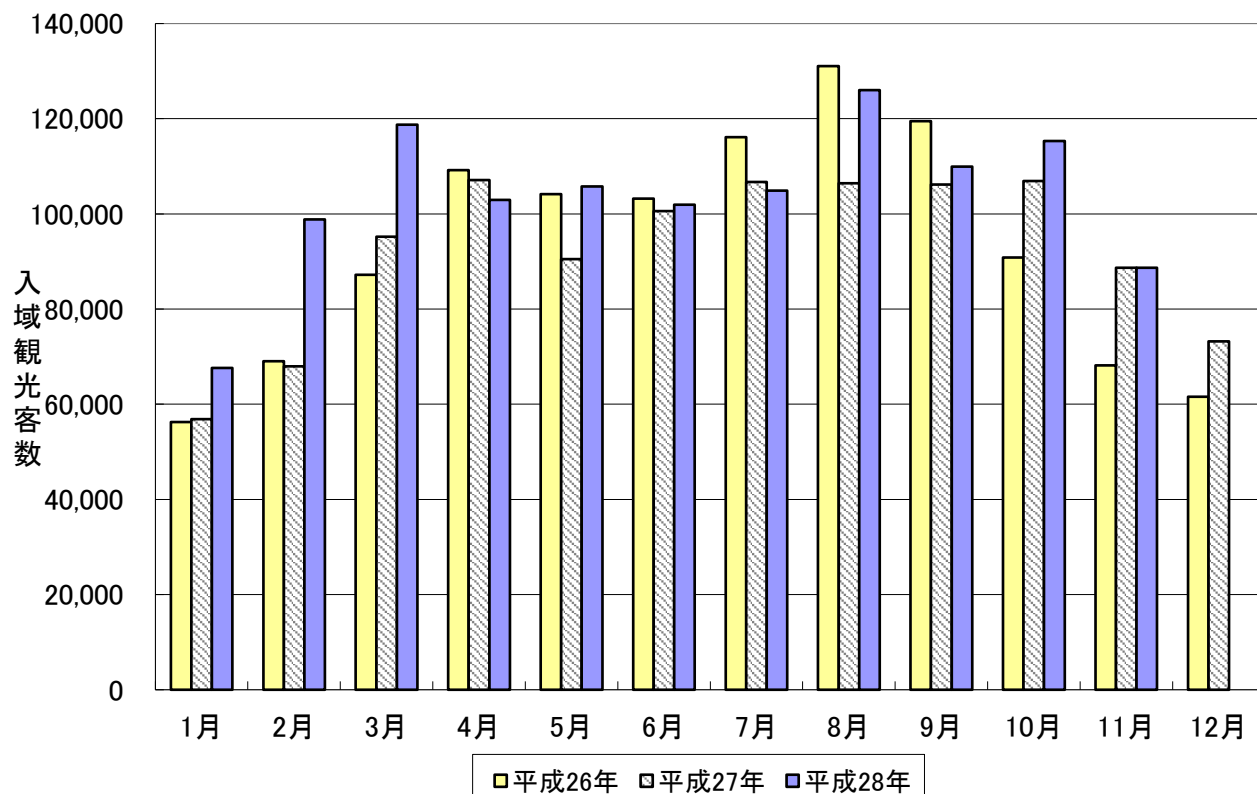
下段()内の数字はクルーズ船等。

過去3ヶ年間入域観光客数の推移(平成26年～平成28年)

(単位:人・%)

	入域観光客数						対前年比					
	平成26年		平成27年		平成28年		26年/25年		27年/26年		28年/27年	
	月間	累計	月間	累計	月間	累計	月間	累計	月間	累計	月間	累計
1月	56,279	56,279	56,872	56,872	67,624	67,624	128.7%	128.7%	101.1%	101.1%	118.9%	118.9%
2月	69,052	125,331	67,964	124,836	98,856	166,480	138.3%	133.8%	98.4%	99.6%	145.5%	133.4%
3月	87,176	212,507	95,226	220,062	118,766	285,246	112.8%	124.3%	109.2%	103.6%	124.7%	129.6%
4月	109,166	321,673	107,137	327,199	102,921	388,167	128.7%	125.7%	98.1%	101.7%	96.1%	118.6%
5月	104,178	425,851	90,513	417,712	105,781	493,948	146.9%	130.3%	86.9%	98.1%	116.9%	118.3%
6月	103,208	529,059	100,569	518,281	101,942	595,890	133.9%	131.0%	97.4%	98.0%	101.4%	115.0%
7月	116,114	645,173	106,700	624,981	104,860	700,750	114.0%	127.6%	91.9%	96.9%	98.3%	112.1%
8月	131,055	776,228	106,441	731,422	125,988	826,738	115.1%	125.3%	81.2%	94.2%	118.4%	113.0%
9月	119,504	895,732	106,140	837,562	109,916	936,654	113.7%	123.6%	88.8%	93.5%	103.6%	111.8%
10月	90,862	986,594	106,876	944,438	115,329	1,051,983	109.1%	122.1%	117.6%	95.7%	107.9%	111.4%
11月	68,152	1,054,746	88,667	1,033,105	88,693	1,140,676	102.3%	120.6%	130.1%	97.9%	100.0%	110.4%
12月	61,567	1,116,313	73,215	1,106,320			98.6%	119.1%	118.9%	99.1%		

3ヶ年入域観光客推移表



平成28年 入域観光客推計表

(単位:人)

	①	②	③	④	①+②+③+④	A+B	A		A [〃]		B
	国内定期便 (除チャーター)	チャーター便	海路 (ヨット等)	クルーズ	総入域客計	推定 入域観光客	①×混在率+②	①×県外客混在率			海路
							空路圏域外	混在率	空路県外	県外混在率	
1月	79,996	0	0	2,748	82,744	67,624	64,876	81.1%	50,797	63.5%	2,748
2月	88,979	1,063	0	22,695	112,737	98,856	76,161	84.4%	60,149	67.6%	22,695
3月	106,855	145	0	28,008	135,008	118,766	90,758	84.8%	73,623	68.9%	28,008
4月	95,368	1,000	0	19,810	116,178	102,921	83,111	86.1%	68,760	72.1%	19,810
5月	84,353	1,032	15	34,975	120,375	105,781	70,791	82.7%	53,648	63.6%	34,990
6月	93,530	2,040	0	22,647	118,217	101,942	79,295	82.6%	60,326	64.5%	22,647
7月	107,071	3,287	8	10,127	120,493	104,860	94,725	85.4%	75,699	70.7%	10,135
8月	123,847	2,888	22	19,171	145,928	125,988	106,795	83.9%	84,959	68.6%	19,193
9月	97,645	2,848	5	25,042	125,540	109,916	84,869	84.0%	66,789	68.4%	25,047
10月	105,064	2,590	8	25,318	132,980	115,329	90,003	83.2%	71,443	68.0%	25,326
11月	89,101	1,263	12	13,108	103,484	88,693	75,573	83.4%	62,192	69.8%	13,120
12月	0	0	0	0	0	0	0	81.6%	0	67.7%	0
合計	1,071,809	18,156	70	223,649	1,313,684	1,140,676	916,957	—	728,385	—	223,719

※A[〃]の比率は、消費額を推計するうえで県内からの入域客数と県外客数を把握するために算出している数値である。
 ※Aの「空路圏域外」とは、八重山圏域を除くという意。与那国空港、波照間空港からの降客は除外した数値です。

平成28年 観光消費推計

(単位:人)

	1月	2月	3月	4月	5月	6月	7月	8月	9月	10月	11月	12月	合計	構成比	
県外客	観光旅行	48,715	57,683	70,605	65,941	51,449	57,853	72,596	81,476	64,051	68,514	59,643	0	698,526	61.2%
	帰省・業務	2,082	2,466	3,018	2,819	2,199	2,473	3,103	3,483	2,738	2,929	2,549	0	29,859	2.6%
	計	50,797	60,149	73,623	68,760	53,648	60,326	75,699	84,959	66,789	71,443	62,192	0	728,385	63.9%
県内客	観光旅行	8,251	9,384	10,042	8,410	10,046	11,116	11,150	12,796	10,595	10,877	7,842	0	110,509	9.7%
	帰省・業務	5,828	6,628	7,093	5,941	7,097	7,853	7,876	9,040	7,485	7,683	5,539	0	78,063	6.8%
	計	14,079	16,012	17,135	14,351	17,143	18,969	19,026	21,836	18,080	18,560	13,381	0	188,572	16.5%
海路入域者数		2,748	22,695	28,008	19,810	34,990	22,647	10,135	19,193	25,047	25,326	13,120	0	223,719	19.6%
	内、クルーズ船	2,748	22,695	28,008	19,810	34,975	22,647	10,127	19,171	25,042	25,318	13,108	0	223,649	19.6%
入域客計		67,624	98,856	118,766	102,921	105,781	101,942	104,860	125,988	109,916	115,329	88,693	0	1,140,676	100.0%

(単位:億円)

	1月	2月	3月	4月	5月	6月	7月	8月	9月	10月	11月	12月	合計	構成比	
県外客		43.43	51.43	62.95	58.80	45.87	51.58	64.73	72.65	57.11	61.09	53.18	0.00	622.8	83.2%
県内客		7.09	8.07	8.63	7.23	8.64	9.56	9.59	11.00	9.11	9.35	6.74	0.00	95.0	12.7%
クルーズ		0.37	3.12	3.85	2.72	4.81	3.11	1.39	2.63	3.44	3.48	1.80	0.00	30.720	4.1%
観光収入計		50.9	62.6	75.4	68.8	59.3	64.3	75.7	86.3	69.7	73.9	61.7	0.0	748.6	100.0%

空路/海路	客内訳	消費単価推計
空路	県外客	85,515
	県内客	50,416
海路	クルーズ客	13,767

消費推計額	748.6億円
-------	---------

平成28年 入域観光客統計概況

国内外別入域状況

	国内客	外国客	合計
1月	64,887 人	2,737 人	67,624 人
2月	75,501 人	23,355 人	98,856 人
3月	89,938 人	28,828 人	118,766 人
4月	83,489 人	19,432 人	102,921 人
5月	89,620 人	16,161 人	105,781 人
6月	81,391 人	20,551 人	101,942 人
7月	90,429 人	14,431 人	104,860 人
8月	112,355 人	13,633 人	125,988 人
9月	99,491 人	10,425 人	109,916 人
10月	100,832 人	14,497 人	115,329 人
11月	74,479 人	14,214 人	88,693 人
12月	人	人	人
合計	962,412 人	178,264 人	1,140,676 人

海外主要地域別入域客

	台湾	中国	韓国	アジア	ヨーロッパ	北米	AUS/NZ
1月	1,676	11	0	6	0	1	2
2月	7,947	6,074	162	277	33	187	62
3月	8,240	7,522	2	187	1,253	229	149
4月	6,767	5,800	3	162	26	50	18
5月	9,220	299	4	245	19	89	16
6月	9,276	3,781	6	285	40	99	30
7月	8,003	1,821	13	95	45	95	26
8月	7,573	1,604	8	32	41	82	24
9月	5,666	1,523	2	83	37	55	17
10月	7,854	1,497	5	63	57	66	34
11月	7,970	1,139	3	134	47	35	14
12月							
合計	80,192	31,071	208	1,569	1,598	988	392

※主要地域につき総数は外国人客と一致しない。

※中国は中国本土、上海、香港、マカオ等を含む。

平成28年 入域外国人観光客統計概況

外国人観光客入域状況(海外・空路/海路)

		11月				平成28年 累積観光客数(人)
		客数	前年同月 実績	前年同月比 (人)	前年同月比 (%)	
台湾	(空路)	2	0	2	#DIV/0!	7,352
	(海路)	7,968	9,127	-1,159	87%	72,840
	合計	7,970	9,127	-1,157	87%	80,192
中国	(空路)	13	0	13	-	297
	(海路)	11	16	-5	-	16,373
	合計	24	16	8	-	16,670
香港	(空路)	1,031	0	1,031	-	7,610
	(海路)	63	13	50	485%	6,481
	合計	1,094	13	1,081	8415%	14,091
マカオ	(空路)	21	0	21	-	237
	(海路)	0	0	0	-	73
	合計	21	0	21	-	310
韓国	(空路)	2	0	2	-	189
	(海路)	1	1	0	100%	19
	合計	3	1	2	300%	208
北米	(空路)	26	0	26	-	367
	(海路)	9	10	-1	90%	621
	合計	35	10	25	350%	988
南米	(空路)	1	0	1	-	5
	(海路)	0	0	0	#DIV/0!	22
	合計	1	0	1	#DIV/0!	27
オーストラリア・ ニュージーランド	(空路)	11	0	11	-	124
	(海路)	3	4	-1	-	268
	合計	14	4	10	-	392
アジア	(空路)	7	0	7	-	114
	(海路)	127	56	71	227%	1,455
	合計	134	56	78	239%	1,569
英国	(空路)	20	0	20	-	179
	(海路)	3	2	1	-	233
	合計	23	2	21	-	412
ヨーロッパ	(空路)	46	0	46	-	257
	(海路)	1	3	-2	33%	1,341
	合計	47	3	44	1567%	1,598
その他	(空路)	0	0	0	-	1
	(海路)	0	0	0	-	3
	合計	0	0	0	-	4
特例上陸 (主に乗務員)	(空路)	0	0	0	-	0
	(海路)	4,848	7,763	-2,915	-	61,803
	合計	4,848	7,763	-2,915	-	61,803
外国人観光客 月別合計	(空路)	1,180	0	1,180	#DIV/0!	16,732
	(海路)	13,034	16,995	-3,961	77%	161,532
	合計	14,214	16,995	△ 2,781	84%	178,264

※外国客については、入国管理局、各クルーズ船代理店の資料に基づく