

平成28年石垣市入域観光推計表

平成28年 12月 の入域総数は 97,773 人で、その内観光客数は 82,776 人と推計される。
空・海路別内訳(観光客数)は、空路 67,729 人、海路 15,047 人となる。

概要

12月の空路は対前年比109.8%であった。6月から就航した香港エクスプレスは毎週火・土曜日の週二回計8回の発着があり、降客は1,224名であった。海路は対前年比130.2%であった。1日には飛鳥Ⅱが寄港し、1,026人が来島した。アクエリアス号は5,12,14,19,26,28日の計6回寄港し、14,021人来島した。

平成28年の年間観光客数は過去最高を記録。初めて120万人を突破し約124万人が来島、年間消費推計も800億を計上した。対前年比は空路では108.7%であった。本年は香港エクスプレスが初就航し、6月から12月までの7ヶ月間で計10,830人の送客があり、中国(香港・マカオ含む)の入客数は17倍に増えている。海路では対前年比127.2%となり、クルーズ船での来島は254,488人となった。寄港における送客割合は、昨年はアクエリアス号が送客の93.6%を占めていたが、本年は49.5%と全体の約半数の送客となり、初寄港の船やこれまで寄港回数少なかつた船の寄港が大幅に増えるなどの変化が見られた。

なお、本年5月～8月期のクルーズ船入客数に誤りがあったため、訂正した。

(単位:人)

	平成28年			平成27年			対前年比			消費推計額
	観光客数	内、空路	内、海路	観光客数	内、空路	内、海路	総数	空路	海路	
1月	67,624	64,876	2,748	56,872	56,257	615	118.9%	115.3%	446.8%	50.9億円
2月	98,856	76,161	22,695	67,964	67,950	14	145.5%	112.1%	162107.1%	62.6億円
3月	118,766	90,758	28,008	95,226	84,466	10,760	124.7%	107.4%	260.3%	75.4億円
4月	102,921	83,111	19,810	107,137	82,459	24,678	96.1%	100.8%	80.3%	68.8億円
5月	106,796	70,791	36,005	90,513	69,473	21,040	118.0%	101.9%	171.1%	59.5億円
6月	101,941	79,295	22,646	100,569	73,552	27,017	101.4%	107.8%	83.8%	64.3億円
7月	110,035	94,725	15,310	106,700	87,536	19,164	103.1%	108.2%	79.9%	76.4億円
8月	135,591	106,795	28,796	106,441	86,998	19,443	127.4%	122.8%	148.1%	87.6億円
9月	109,916	84,869	25,047	106,140	84,198	21,942	103.6%	100.8%	114.2%	69.7億円
10月	115,329	90,003	25,326	106,876	81,035	25,841	107.9%	111.1%	98.0%	73.9億円
11月	88,693	75,573	13,120	88,667	70,633	18,034	100.0%	107.0%	72.8%	61.7億円
12月	82,776	67,729	15,047	73,215	61,660	11,555	113.1%	109.8%	130.2%	55.6億円
合計	1,239,244	984,686	254,558	1,106,320	906,217	200,103	112.0%	108.7%	127.2%	806.3億円

路線別入域

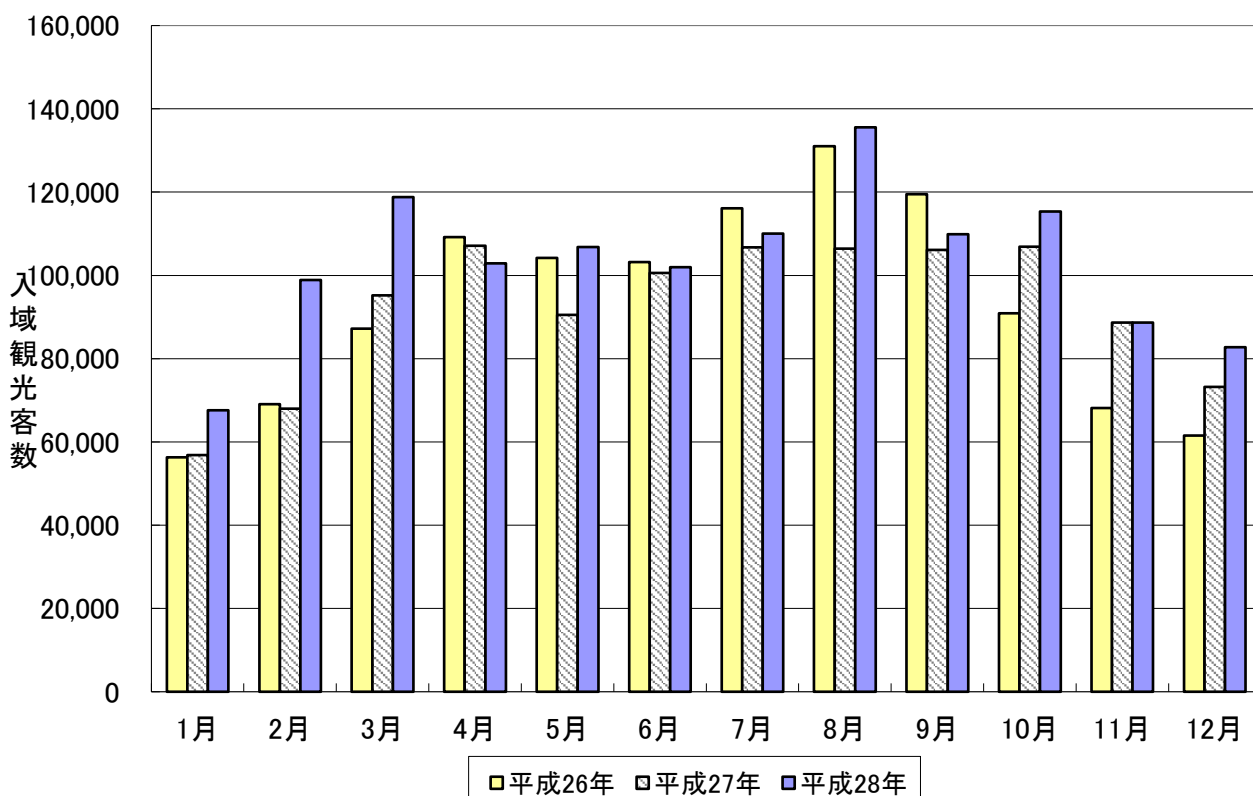
	空路									海路	
	東京	成田	大阪	名古屋	福岡	那覇	宮古	香港	チャーター	定期便	クルーズ等
1月	14,307	-	8,186	2,512	-	37,267	2,604	-	0	0	2,748
2月	17,400	-	9,422	2,723	-	42,730	2,823	-	1,063	0	22,695
3月	21,496	-	11,886	3,918	-	50,418	2,895	-	145	0	28,008
4月	20,222	-	10,790	3,693	316	44,614	2,476	-	1,000	0	19,810
5月	16,245	-	9,940	2,735	538	38,008	2,292	-	1,032	0	36,005
6月	17,311	-	11,353	3,043	884	42,167	2,496	872	1,168	0	22,646
7月	23,987	-	11,904	3,661	2,059	47,335	2,492	2,023	1,264	0	15,310
8月	27,498	-	12,524	4,007	2,516	54,762	2,601	1,871	1,017	0	28,796
9月	21,053	-	10,595	2,508	1,560	44,138	2,167	1,799	1,049	0	25,047
10月	22,565	-	11,703	3,089	1,800	45,274	2,982	1,778	812	0	25,326
11月	16,661	-	10,087	3,063	-	42,086	2,413	1,263	0	0	13,120
12月	14,799	-	9,076	2,872	-	37,655	2,104	1,224	0	0	15,047
合計	233,544	0	127,466	37,824	9,673	526,454	30,345	10,830	8,550	0	254,558

過去3ヶ年間入域観光客数の推移(平成26年～平成28年)

(単位:人・%)

	入域観光客数						対前年比					
	平成26年		平成27年		平成28年		26年/25年		27年/26年		28年/27年	
	月間	累計	月間	累計	月間	累計	月間	累計	月間	累計	月間	累計
1月	56,279	56,279	56,872	56,872	67,624	67,624	128.7%	128.7%	101.1%	101.1%	118.9%	118.9%
2月	69,052	125,331	67,964	124,836	98,856	166,480	138.3%	133.8%	98.4%	99.6%	145.5%	133.4%
3月	87,176	212,507	95,226	220,062	118,766	285,246	112.8%	124.3%	109.2%	103.6%	124.7%	129.6%
4月	109,166	321,673	107,137	327,199	102,921	388,167	128.7%	125.7%	98.1%	101.7%	96.1%	118.6%
5月	104,178	425,851	90,513	417,712	106,796	494,963	146.9%	130.3%	86.9%	98.1%	118.0%	118.5%
6月	103,208	529,059	100,569	518,281	101,941	596,904	133.9%	131.0%	97.4%	98.0%	101.4%	115.2%
7月	116,114	645,173	106,700	624,981	110,035	706,939	114.0%	127.6%	91.9%	96.9%	103.1%	113.1%
8月	131,055	776,228	106,441	731,422	135,591	842,530	115.1%	125.3%	81.2%	94.2%	127.4%	115.2%
9月	119,504	895,732	106,140	837,562	109,916	952,446	113.7%	123.6%	88.8%	93.5%	103.6%	113.7%
10月	90,862	986,594	106,876	944,438	115,329	1,067,775	109.1%	122.1%	117.6%	95.7%	107.9%	113.1%
11月	68,152	1,054,746	88,667	1,033,105	88,693	1,156,468	102.3%	120.6%	130.1%	97.9%	100.0%	111.9%
12月	61,567	1,116,313	73,215	1,106,320	82,776	1,239,244	98.6%	119.1%	118.9%	99.1%	113.1%	112.0%

3ヶ年入域観光客推移表



平成28年石垣空港・石垣港入域者調べ

石垣市企画部観光文化スポーツ局観光文化課

	空海路	総入域者数	観光 入域率	H28観光客推計	H27観光客推計	増減	比率
1月	空	79,996 (0)	81.1%	64,876 (0)	56,257 (380)	8,619	115.3%
	海	2,748 (2,748)		2,748 (2,748)	615 (0)	2,133	446.8%
	計	82,744		67,624	56,872	10,752	118.9%
2月	空	90,042 (1,063)	84.4%	76,161 (1,063)	67,950 (242)	8,211	112.1%
	海	22,695 (22,695)		22,695 (22,695)	14 (2,773)	22,681	162107.1%
	計	112,737		98,856	67,964	30,892	145.5%
3月	空	107,000 (145)	84.8%	90,758 (145)	84,466 (591)	6,292	107.4%
	海	28,008 (28,008)		28,008 (28,008)	10,760 (48)	17,248	260.3%
	計	135,008		118,766	95,226	23,540	124.7%
4月	空	96,368 (1,000)	86.1%	83,111 (1,000)	82,459 (1,205)	652	100.8%
	海	19,810 (19,810)		19,810 (19,810)	24,678 (22,456)	-4,868	80.3%
	計	116,178		102,921	107,137	-4,216	96.1%
5月	空	85,385 (1,032)	82.7%	70,791 (1,032)	69,473 (1,113)	1,318	101.9%
	海	36,005 (35,990)		36,005 (35,990)	21,040 (29,546)	14,965	171.1%
	計	121,390		106,796	90,513	16,283	118.0%
6月	空	95,570 (2,040)	82.6%	79,295 (2,040)	73,552 (1,261)	5,743	107.8%
	海	22,646 (22,646)		22,646 (22,646)	27,017 (22,299)	-4,371	83.8%
	計	118,216		101,941	100,569	1,372	101.4%
7月	空	110,358 (3,287)	85.4%	94,725 (3,287)	87,536 (1,222)	7,189	108.2%
	海	15,310 (15,302)		15,310 (15,302)	19,164 (18,124)	-3,854	79.9%
	計	125,668		110,035	106,700	3,335	103.1%
8月	空	126,735 (2,888)	83.9%	106,795 (2,888)	86,998 (1,176)	19,797	122.8%
	海	28,796 (28,774)		28,796 (28,774)	19,443 (24,578)	9,353	148.1%
	計	155,531		135,591	106,441	29,150	127.4%
9月	空	100,493 (2,848)	84.0%	84,869 (2,848)	84,198 (1,151)	671	100.8%
	海	25,047 (25,042)		25,047 (25,042)	21,942 (30,058)	3,105	114.2%
	計	125,540		109,916	106,140	3,776	103.6%
10月	空	107,654 (2,590)	83.2%	90,003 (2,590)	81,035 (960)	8,968	111.1%
	海	25,326 (25,318)		25,326 (25,318)	25,841 (20,150)	-515	98.0%
	計	132,980		115,329	106,876	8,453	107.9%
11月	空	90,364 (1,263)	83.4%	75,573 (1,263)	70,633 (552)	4,940	107.0%
	海	13,120 (13,108)		13,120 (13,108)	18,034 (0)	-4,914	72.8%
	計	103,484		88,693	88,667	26	100.0%
12月	空	82,726 (1,224)	81.6%	67,729 (1,224)	61,660 (0)	6,069	109.8%
	海	15,047 (15,047)		15,047 (15,047)	11,555 (983)	3,492	130.2%
	計	97,773		82,776	73,215	9,561	113.1%
合計	空	1,172,691 (19,380)		984,686 (19,380)	906,217 (9,853)	78,469	108.7%
	海	254,558 (254,488)		254,558 (254,488)	200,103 (171,015)	54,455	127.2%
	合計	1,427,249		1,239,244	1,106,320	132,924	112.0%

上段()内の数字はチャーター便。

下段()内の数字はクルーズ船等。

平成28年 入域観光客推計表

(単位:人)

	①	②	③	④	①+②+③+④	A+B	A		A [〃]		B
	国内定期便 (除チャーター)	チャーター便	海路 (ヨット等)	クルーズ	総入域客計	推定 入域観光客	①×混在率+②		①×県外客混在率		海路
							空路圏域外	混在率	空路県外	県外混在率	
1月	79,996	0	0	2,748	82,744	67,624	64,876	81.1%	50,797	63.5%	2,748
2月	88,979	1,063	0	22,695	112,737	98,856	76,161	84.4%	60,149	67.6%	22,695
3月	106,855	145	0	28,008	135,008	118,766	90,758	84.8%	73,623	68.9%	28,008
4月	95,368	1,000	0	19,810	116,178	102,921	83,111	86.1%	68,760	72.1%	19,810
5月	84,353	1,032	15	35,990	121,390	106,796	70,791	82.7%	53,648	63.6%	36,005
6月	93,530	2,040	0	22,646	118,216	101,941	79,295	82.6%	60,326	64.5%	22,646
7月	107,071	3,287	8	15,302	125,668	110,035	94,725	85.4%	75,699	70.7%	15,310
8月	123,847	2,888	22	28,774	155,531	135,591	106,795	83.9%	84,959	68.6%	28,796
9月	97,645	2,848	5	25,042	125,540	109,916	84,869	84.0%	66,789	68.4%	25,047
10月	105,064	2,590	8	25,318	132,980	115,329	90,003	83.2%	71,443	68.0%	25,326
11月	89,101	1,263	12	13,108	103,484	88,693	75,573	83.4%	62,192	69.8%	13,120
12月	81,502	1,224	0	15,047	97,773	82,776	67,729	81.6%	55,176	67.7%	15,047
合計	1,153,311	19,380	70	254,488	1,427,249	1,239,244	984,686	—	783,561	—	254,558

※A[〃]の比率は、消費額を推計するうえで県内からの入域客数と県外客数を把握するために算出している数値である。
 ※Aの「空路圏域外」とは、八重山圏域を除くという意。与那国空港、波照間空港からの降客は除外した数値です。

平成28年 観光消費推計

(単位:人)

	1月	2月	3月	4月	5月	6月	7月	8月	9月	10月	11月	12月	合計	構成比	
県外客	観光旅行	48,715	57,683	70,605	65,941	51,449	57,853	72,596	81,476	64,051	68,514	59,643	52,914	751,440	60.6%
	帰省・業務	2,082	2,466	3,018	2,819	2,199	2,473	3,103	3,483	2,738	2,929	2,549	2,262	32,121	2.6%
	計	50,797	60,149	73,623	68,760	53,648	60,326	75,699	84,959	66,789	71,443	62,192	55,176	783,561	63.2%
県内客	観光旅行	8,251	9,384	10,042	8,410	10,046	11,116	11,150	12,796	10,595	10,877	7,842	7,357	117,866	9.5%
	帰省・業務	5,828	6,628	7,093	5,941	7,097	7,853	7,876	9,040	7,485	7,683	5,539	5,196	83,259	6.7%
	計	14,079	16,012	17,135	14,351	17,143	18,969	19,026	21,836	18,080	18,560	13,381	12,553	201,125	16.2%
海路入域者数	2,748	22,695	28,008	19,810	36,005	22,646	15,310	28,796	25,047	25,326	13,120	15,047	254,558	20.5%	
内、クルーズ船	2,748	22,695	28,008	19,810	35,990	22,646	15,302	28,774	25,042	25,318	13,108	15,047	254,488	20.5%	
入域客計	67,624	98,856	118,766	102,921	106,796	101,941	110,035	135,591	109,916	115,329	88,693	82,776	1,239,244	100.0%	

(単位:億円)

	1月	2月	3月	4月	5月	6月	7月	8月	9月	10月	11月	12月	合計	構成比
県外客	43.43	51.43	62.95	58.80	45.87	51.58	64.73	72.65	57.11	61.09	53.18	47.18	670.0	83.1%
県内客	7.09	8.07	8.63	7.23	8.64	9.56	9.59	11.00	9.11	9.35	6.74	6.32	101.3	12.6%
クルーズ	0.37	3.12	3.85	2.72	4.95	3.11	2.10	3.96	3.44	3.48	1.80	2.07	34.970	4.3%
観光収入計	50.9	62.6	75.4	68.8	59.5	64.3	76.4	87.6	69.7	73.9	61.7	55.6	806.3	100.0%

空路/海路	客内訳	消費単価推計
空路	県外客	85,515
	県内客	50,416
海路	クルーズ客	13,767

消費推計額	806.3億円
-------	---------

平成28年 入域観光客統計概況

国内外別入域状況

	国内客	外国客	合計
1月	64,887 人	2,737 人	67,624 人
2月	75,501 人	23,355 人	98,856 人
3月	89,938 人	28,828 人	118,766 人
4月	83,489 人	19,432 人	102,921 人
5月	90,635 人	16,161 人	106,796 人
6月	81,390 人	20,551 人	101,941 人
7月	95,604 人	14,431 人	110,035 人
8月	121,958 人	13,633 人	135,591 人
9月	99,491 人	10,425 人	109,916 人
10月	100,832 人	14,497 人	115,329 人
11月	74,479 人	14,214 人	88,693 人
12月	67,268 人	15,508 人	82,776 人
合計	1,045,472 人	193,772 人	1,239,244 人

海外主要地域別入域客

	台湾	中国	韓国	アジア	ヨーロッパ	北米	AUS/NZ
1月	1,676	11	0	6	0	1	2
2月	7,947	6,074	162	277	33	187	62
3月	8,240	7,522	2	187	1,253	229	149
4月	6,767	5,800	3	162	26	50	18
5月	9,220	299	4	245	19	89	16
6月	9,276	3,781	6	285	40	99	30
7月	8,003	1,821	13	95	45	95	26
8月	7,573	1,604	8	32	41	82	24
9月	5,666	1,523	2	83	37	55	17
10月	7,854	1,497	5	63	57	66	34
11月	7,970	1,139	3	134	47	35	14
12月	7,866	1,139	15	256	29	51	18
合計	88,058	32,210	223	1,825	1,627	1,039	410

※主要地域につき総数は外国人客と一致しない。

※中国は中国本土、上海、香港、マカオ等を含む。

平成28年 入域外国人観光客統計概況

外国人観光客入域状況(海外・空路／海路)

		12月				平成28年 累積観光客数(人)
		客数	前年同 月実績	前年同月比 (人)	前年同月比 (%)	
台湾	(空路)	10	0	10	#DIV/0!	7,362
	(海路)	7,856	6,074	1,782	129%	80,696
	合計	7,866	6,074	1,792	130%	88,058
中国	(空路)	24	0	24	—	321
	(海路)	7	10	-3	—	16,380
	合計	31	10	21	—	16,701
香港	(空路)	1,017	0	1,017	—	8,627
	(海路)	35	41	-6	85%	6,516
	合計	1,052	41	1,011	2566%	15,143
マカオ	(空路)	53	0	53	—	290
	(海路)	3	1	2	—	76
	合計	56	1	55	—	366
韓国	(空路)	6	0	6	—	195
	(海路)	9	1	8	900%	28
	合計	15	1	14	1500%	223
北米	(空路)	40	0	40	—	407
	(海路)	11	18	-7	61%	632
	合計	51	18	33	283%	1,039
中南米	(空路)	1	0	1	—	6
	(海路)	0	1	-1	—	22
	合計	1	1	0	—	28
オーストラリア・ ニュージーランド	(空路)	16	0	16	—	140
	(海路)	2	5	-3	—	270
	合計	18	5	13	—	410
アジア	(空路)	16	0	16	—	130
	(海路)	240	167	73	144%	1,695
	合計	256	167	89	153%	1,825
英国	(空路)	33	0	33	—	212
	(海路)	0	0	0	—	233
	合計	33	0	33	—	445
ヨーロッパ	(空路)	25	0	25	—	282
	(海路)	4	5	-1	80%	1,345
	合計	29	5	24	580%	1,627
その他	(空路)	5	0	5	—	6
	(海路)	0	0	0	—	3
	合計	5	0	5	—	9
特例上陸 (主に乗務員)	(空路)	0	0	0	—	0
	(海路)	6,095	5,173	922	—	67,898
	合計	6,095	5,173	922	—	67,898
外国人観光客 月別合計	(空路)	1,246	0	1,246	#DIV/0!	17,978
	(海路)	14,262	11,496	2,766	124%	175,794
	合計	15,508	11,496	4,012	135%	193,772

※外国客については、入国管理局、各クルーズ船代理店の資料に基づく