

平成29年石垣市入域観光推計表

平成29年 10月 の入域総数は 140,822 人で、その内観光客数は 123,739 人と推計される。
 空・海路別内訳(観光客数)は、空路 89,413 人、海路 34,326 人となる。

概要

空路では、香港エクスプレスが25回就航が有り3,536人の降客があった。またチャイナエアラインは6回の就航が有り832人の降客があった。大韓航空系LCCジンエアー社のチャーター便が3回就航し448人の降客があった。
 海路では、スーパースターアクエリアスが10/5・10/12の2回の寄港があり、4,649人の降客があった。更にサファイアプリンセスが10/2・10/6・10/9・10/12・10/17の5回の寄港があり、20,036人の降客があった。また、コスタビクトリアが10/2・10/12の2回の寄港があり5,627人の降客があった。

(単位:人)

	平成29年			平成28年			対前年比			消費 推計額
	観光客数	内、空路	内、海路	観光客数	内、空路	内、海路	総数	空路	海路	
1月	86,842	69,961	16,881	67,624	64,876	2,748	128.4%	107.8%	614.3%	57.0億円
2月	95,156	72,212	22,944	98,856	76,161	22,695	96.3%	94.8%	101.1%	59.9億円
3月	120,882	94,571	26,311	118,766	90,758	28,008	101.8%	104.2%	93.9%	78.4億円
4月	117,853	86,157	31,696	102,921	83,111	19,810	114.5%	103.7%	160.0%	73.4億円
5月	101,311	76,785	24,526	106,796	70,791	36,005	94.9%	108.5%	68.1%	63.2億円
6月	126,148	84,708	41,440	101,941	79,295	22,646	123.7%	106.8%	183.0%	72.0億円
7月	144,105	99,728	44,377	110,035	94,725	15,310	131.0%	105.3%	289.9%	85.7億円
8月	159,829	109,333	50,496	135,591	106,795	28,796	117.9%	102.4%	175.4%	93.8億円
9月	112,921	90,583	22,338	109,916	84,869	25,047	102.7%	106.7%	89.2%	74.9億円
10月	123,739	89,413	34,326	115,329	90,003	25,326	107.3%	99.3%	135.5%	75.8億円
11月				88,693	75,573	13,120				0.0億円
12月				82,776	67,729	15,047				0.0億円
合計	1,188,786	873,451	315,335	1,239,244	984,686	254,558	95.9%	88.7%	123.9%	733.9億円

路線別入域

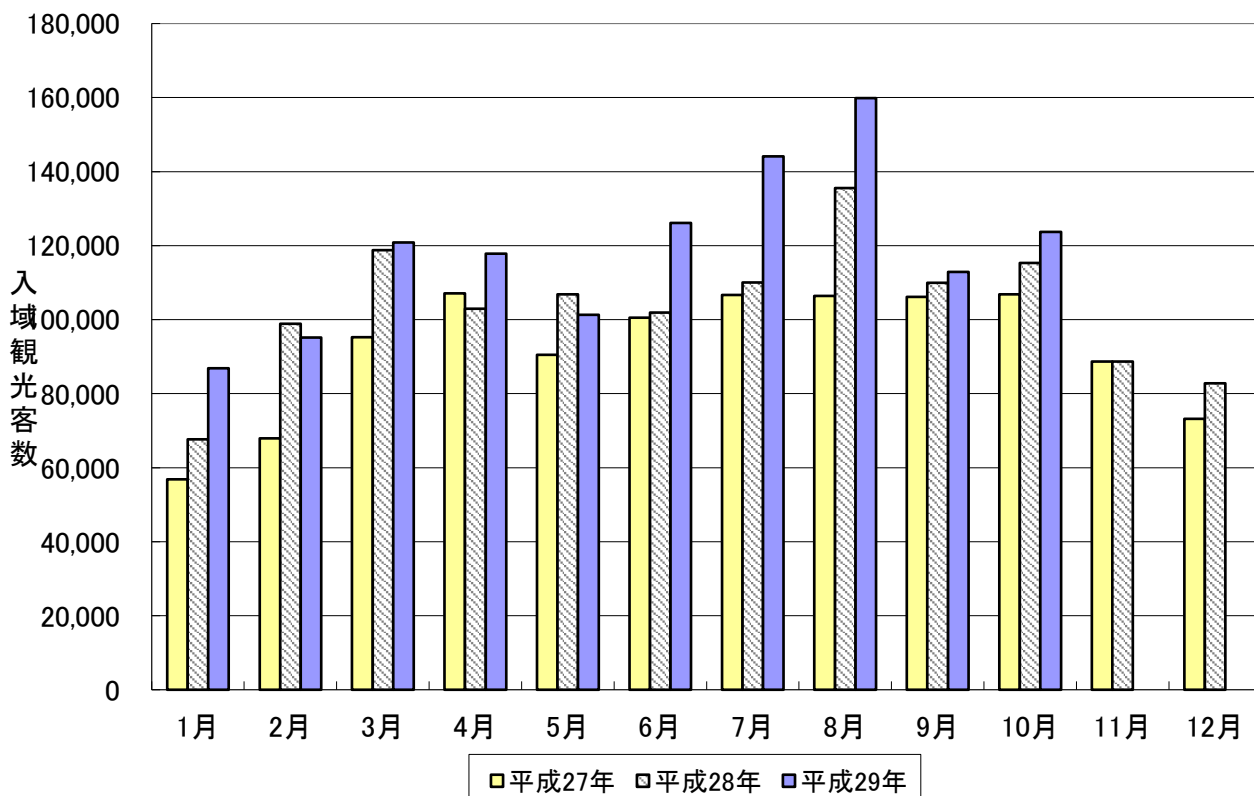
	空路									海路	
	東京	成田	大阪	名古屋	福岡	那覇	宮古	香港	チャーター	定期便	クルーズ等
1月	16,547	-	8,586	3,231	-	37,446	2,278	1,401	472	0	16,881
2月	17,214	-	9,149	3,098	-	39,157	2,263	1,048	283	0	22,944
3月	22,356	-	12,136	3,966	-	53,132	2,865	1,820	118	0	26,311
4月	19,259	-	11,393	3,750	309	44,487	2,634	3,380	945	0	31,696
5月	17,359	-	10,551	2,743	547	38,454	2,390	3,665	1,076	0	24,526
6月	19,235	-	11,122	3,451	1,097	42,434	2,688	3,515	1,165	0	41,440
7月	24,770	-	11,918	3,975	2,294	49,097	2,559	4,054	1,062	0	44,377
8月	27,329	-	12,338	4,064	2,905	54,764	2,596	4,304	1,032	0	50,496
9月	21,548	-	11,495	3,438	1,999	44,998	2,244	3,663	1,200	0	22,338
10月	22,335	-	10,818	3,546	1,986	43,205	2,708	3,536	1,280	0	34,326
11月		-								0	
12月		-								0	
合計	207,952	0	109,506	35,262	11,137	447,174	25,225	30,386	8,633	0	315,335

過去3ヶ年間入域観光客数の推移(平成27年～平成29年)

(単位:人・%)

	入域観光客数						対前年比					
	平成27年		平成28年		平成29年		27年/26年		28年/27年		29年/28年	
	月間	累計	月間	累計	月間	累計	月間	累計	月間	累計	月間	累計
1月	56,872	56,872	67,624	67,624	86,842	86,842	101.1%	101.1%	118.9%	118.9%	128.4%	128.4%
2月	67,964	124,836	98,856	166,480	95,156	181,998	98.4%	99.6%	145.5%	133.4%	96.3%	109.3%
3月	95,226	220,062	118,766	285,246	120,882	302,880	109.2%	103.6%	124.7%	129.6%	101.8%	106.2%
4月	107,137	327,199	102,921	388,167	117,853	420,733	98.1%	101.7%	96.1%	118.6%	114.5%	108.4%
5月	90,513	417,712	106,796	494,963	101,311	522,044	86.9%	98.1%	118.0%	118.5%	94.9%	105.5%
6月	100,569	518,281	101,941	596,904	126,148	648,192	97.4%	98.0%	101.4%	115.2%	123.7%	108.6%
7月	106,700	624,981	110,035	706,939	144,105	792,297	91.9%	96.9%	103.1%	113.1%	131.0%	112.1%
8月	106,441	731,422	135,591	842,530	159,829	952,126	81.2%	94.2%	127.4%	115.2%	117.9%	113.0%
9月	106,140	837,562	109,916	952,446	112,921	1,065,047	88.8%	93.5%	103.6%	113.7%	102.7%	111.8%
10月	106,876	944,438	115,329	1,067,775	123,739	1,188,786	117.6%	95.7%	107.9%	113.1%	107.3%	111.3%
11月	88,667	1,033,105	88,693	1,156,468			130.1%	97.9%	100.0%	111.9%		
12月	73,215	1,106,320	82,776	1,239,244			118.9%	99.1%	113.1%	112.0%		

3ヶ年入域観光客推移表



平成29年石垣空港・石垣港入域者調べ

石垣市企画部観光文化スポーツ局観光文化課

	空海路	総入域者数	観光入域率	H29観光客推計	H28観光客推計	増減	比率
1月	空	85,829 (472)	81.1%	69,961 (472)	64,876 (0)	5,085	107.8%
	海	16,881 (16,881)		16,881 (16,881)	2,748 (2,748)	14,133	614.3%
	計	102,710		86,842	67,624	19,218	128.4%
2月	空	85,314 (283)	84.4%	72,212 (283)	76,161 (1,063)	-3,949	94.8%
	海	22,944 (22,944)		22,944 (22,944)	22,695 (22,695)	249	101.1%
	計	108,258		95,156	98,856	-3,700	96.3%
3月	空	111,176 (118)	84.8%	94,571 (118)	90,758 (145)	3,813	104.2%
	海	26,311 (26,311)		26,311 (26,311)	28,008 (28,008)	-1,697	93.9%
	計	137,487		120,882	118,766	2,116	101.8%
4月	空	99,369 (945)	86.1%	86,157 (945)	83,111 (1,000)	3,046	103.7%
	海	31,696 (31,696)		31,696 (31,696)	19,810 (19,810)	11,886	160.0%
	計	131,065		117,853	102,921	14,932	114.5%
5月	空	91,857 (1,076)	82.7%	76,785 (1,076)	70,791 (1,032)	5,994	108.5%
	海	24,526 (24,526)		24,526 (24,526)	36,005 (35,990)	-11,479	68.1%
	計	116,383		101,311	106,796	-5,485	94.9%
6月	空	101,567 (1,165)	82.6%	84,708 (1,165)	79,295 (2,040)	5,413	106.8%
	海	41,440 (41,440)		41,440 (41,440)	22,646 (22,646)	18,794	183.0%
	計	143,007		126,148	101,941	24,207	123.7%
7月	空	115,904 (1,062)	85.4%	99,728 (1,062)	94,725 (3,287)	5,003	105.3%
	海	44,377 (44,377)		44,377 (44,377)	15,310 (15,302)	29,067	289.9%
	計	160,281		144,105	110,035	34,070	131.0%
8月	空	129,290 (1,032)	83.9%	109,333 (1,032)	106,795 (2,888)	2,538	102.4%
	海	50,496 (50,496)		50,496 (50,496)	28,796 (28,774)	21,700	175.4%
	計	179,786		159,829	135,591	24,238	117.9%
9月	空	106,911 (1,200)	84.0%	90,583 (1,200)	84,869 (2,848)	5,714	106.7%
	海	22,338 (22,338)		22,338 (22,338)	25,047 (25,042)	-2,709	89.2%
	計	129,249		112,921	109,916	3,005	102.7%
10月	空	106,496 (1,280)	83.2%	89,413 (1,280)	90,003 (2,590)	-590	99.3%
	海	34,326 (34,326)		34,326 (34,326)	25,326 (25,318)	9,000	135.5%
	計	140,822		123,739	115,329	8,410	107.3%
11月	空		83.4%		75,573 (1,263)		
	海				13,120 (13,108)		
	計				88,693		
12月	空		81.6%		67,729 (1,224)		
	海				15,047 (15,047)		
	計				82,776		
合計	空	1,033,713 (8,633)		873,451 (8,633)	984,686 (19,380)	32,067	88.7%
	海	315,335 (315,335)		315,335 (315,335)	254,558 (254,488)	88,944	123.9%
	合計	1,349,048		1,188,786	1,239,244	121,011	95.9%

上段()内の数字はチャーター便。

下段()内の数字はクルーズ船等。

平成29年 入域観光客推計表

(単位:人)

	①	②	③	④	⑤	①+②+③+④+⑤	A+B	A		A [^]		B
	国内定期便 (除チャーター)	国外定期便	チャーター便	海路 (ヨット等)	クルーズ	総入域客計	推定 入域観光客	①×混在率+②+③ 空路圏域外	混在率	①×県外客混在率+②+③ 空路県外	県外混在率	海路
	1月	83,956	1,401	472	0	16,881	102,710	86,842	69,961	81.1%	55,185	63.5%
2月	83,983	1,048	283	0	22,944	108,258	95,156	72,212	84.4%	58,103	67.6%	22,944
3月	109,238	1,820	118	0	26,311	137,487	120,882	94,571	84.8%	77,202	68.9%	26,311
4月	95,044	3,380	945	0	31,696	131,065	117,853	86,157	86.1%	72,851	72.1%	31,696
5月	87,116	3,665	1,076	0	24,526	116,383	101,311	76,785	82.7%	60,146	63.6%	24,526
6月	96,887	3,515	1,165	0	41,440	143,007	126,148	84,708	82.6%	67,172	64.5%	41,440
7月	110,788	4,054	1,062	0	44,377	160,281	144,105	99,728	85.4%	83,443	70.7%	44,377
8月	123,954	4,304	1,032	0	50,496	179,786	159,829	109,333	83.9%	90,368	68.6%	50,496
9月	102,048	3,663	1,200	0	22,338	129,249	112,921	90,583	84.0%	74,663	68.4%	22,338
10月	101,680	3,536	1,280	0	34,326	140,822	123,739	89,413	83.2%	73,958	68.0%	34,326
11月	0	0	0	0	0	0	0	0	83.4%	0	69.8%	0
12月	0	0	0	0	0	0	0	0	81.6%	0	67.7%	0
合計	994,694	30,386	8,633	0	315,335	1,349,048	1,188,786	873,451	—	713,091	—	315,335

※A[^]の比率は、消費額を推計するうえで県内からの入域客数と県外客数を把握するために算出している数値である。

※Aの「空路圏域外」とは、八重山圏域を除くという意。与那国空港、波照間空港からの降客は除外した数値です。

平成29年 観光消費推計

(単位:人)

	1月	2月	3月	4月	5月	6月	7月	8月	9月	10月	11月	12月	合計	構成比	
県外客	観光旅行	52,923	55,721	74,037	69,865	57,681	64,418	80,022	86,663	71,602	70,926	0	0	683,858	57.5%
	帰省・業務	2,262	2,382	3,165	2,986	2,465	2,754	3,421	3,705	3,061	3,032	0	0	29,233	2.5%
	計	55,185	58,103	77,202	72,851	60,146	67,172	83,443	90,368	74,663	73,958	0	0	713,091	60.0%
県内客	観光旅行	8,659	8,268	10,179	7,798	9,751	10,277	9,544	11,114	9,330	9,057	0	0	93,977	7.9%
	帰省・業務	6,117	5,841	7,190	5,508	6,888	7,259	6,741	7,851	6,590	6,398	0	0	66,383	5.6%
	計	14,776	14,109	17,369	13,306	16,639	17,536	16,285	18,965	15,920	15,455	0	0	160,360	13.5%
海路入域者数	16,881	22,944	26,311	31,696	24,526	41,440	44,377	50,496	22,338	34,326	0	0	315,335	26.5%	
内、クルーズ船	16,881	22,944	26,311	31,696	24,526	41,440	44,377	50,496	22,338	34,326	0	0	315,335	26.5%	
入域客計	86,842	95,156	120,882	117,853	101,311	126,148	144,105	159,829	112,921	123,739	0	0	1,188,786	100.0%	

(単位:億円)

	1月	2月	3月	4月	5月	6月	7月	8月	9月	10月	11月	12月	合計	構成比
県外客	47.19	49.68	66.01	62.29	51.43	57.44	71.35	77.27	63.84	63.24	0.00	0.00	609.7	83.1%
県内客	7.44	7.11	8.75	6.70	8.38	8.84	8.21	9.56	8.02	7.79	0.00	0.00	80.8	11.0%
クルーズ	2.32	3.15	3.62	4.36	3.37	5.70	6.10	6.95	3.07	4.72	0.00	0.00	43.360	5.9%
観光収入計	57.0	59.9	78.4	73.4	63.2	72.0	85.7	93.8	74.9	75.8	0.0	0.0	733.9	100.0%

空路/海路	客内訳	消費単価推計
空路	県外客	85,515
	県内客	50,416
海路	クルーズ客	13,767

消費推計額	733.9億円
-------	----------------

平成29年 入域観光客統計概況

国内外別入域状況

	国内客	外国客	合計
1月	68,327 人	18,515 人	86,842 人
2月	73,647 人	21,509 人	95,156 人
3月	97,268 人	23,614 人	120,882 人
4月	94,197 人	23,656 人	117,853 人
5月	87,678 人	13,633 人	101,311 人
6月	107,028 人	19,120 人	126,148 人
7月	128,015 人	16,090 人	144,105 人
8月	140,007 人	19,822 人	159,829 人
9月	87,437 人	25,484 人	112,921 人
10月	105,414 人	18,325 人	123,739 人
11月	人	人	人
12月	人	人	人
合計	989,018 人	199,768 人	1,188,786 人

海外主要地域別入域客

	台湾	中国	韓国	アジア	ヨーロッパ	北米	AUS/NZ
1月	7,562	3,277	171	136	18	73	36
2月	10,167	5,008	5	46	15	61	26
3月	8,161	3,905	5	276	2,587	293	191
4月	9,075	6,665	10	112	110	122	51
5月	6,846	3,127	9	140	59	96	27
6月	10,005	3,056	4	73	60	108	36
7月	7,440	3,426	1	57	73	122	34
8月	8,502	5,331	22	100	91	128	39
9月	5,434	8,920	173	60	96	189	87
10月	3,370	9,184	339	90	239	232	128
11月	0	0	0	0	0	0	0
12月	0	0	0	0	0	0	0
合計	76,562	51,899	739	1,090	3,348	1,424	655

※主要地域につき総数は外国人客と一致しない。

※中国は中国本土、上海、香港、マカオ等を含む。

平成29年 入域外国人観光客統計概況

外国人観光客入域状況(海外・空路/海路)

		10月				平成29年 累積観光客数(人)
		客数	前年同 月実績	前年同月比 (人)	前年同月比 (%)	
台湾	(空路)	715	727	-12	98%	7,105
	(海路)	2,655	7,127	-4,472	37%	69,457
	合計	3,370	7,854	-4,484	43%	76,562
中国	(空路)	89	139	-50	64%	873
	(海路)	6,579	4	6,575	164475%	23,069
	合計	6,668	143	6,525	4663%	23,942
香港	(空路)	2,460	1,253	1,207	196%	23,992
	(海路)	56	61	-5	92%	3,850
	合計	2,516	1,314	1,202	191%	27,842
マカオ	(空路)	0	39	-39	0%	70
	(海路)	0	1	-1	0%	45
	合計	0	40	-40	0%	115
韓国	(空路)	337	5	332	6740%	689
	(海路)	2	0	2	#DIV/0!	50
	合計	339	5	334	6780%	739
北米	(空路)	92	51	41	180%	838
	(海路)	140	15	125	933%	586
	合計	232	66	166	352%	1,424
南米	(空路)	3	0	3	#DIV/0!	16
	(海路)	13	0	13	#DIV/0!	29
	合計	16	0	16	#DIV/0!	45
オーストラリア・ ニュージーランド	(空路)	33	27	6	122%	317
	(海路)	95	7	88	1357%	338
	合計	128	34	94	376%	655
アジア	(空路)	54	23	31	235%	300
	(海路)	36	40	-4	90%	790
	合計	90	63	27	143%	1,090
英国	(空路)	116	36	80	322%	1,056
	(海路)	34	2	32	1700%	163
	合計	150	38	112	395%	1,219
ヨーロッパ	(空路)	172	55	117	313%	635
	(海路)	67	2	65	3350%	2,713
	合計	239	57	182	419%	3,348
その他	(空路)	2	1	1	200%	10
	(海路)	20	0	20	#DIV/0!	60
	合計	22	1	21	2200%	70
特例上陸 (主に乗務員)	(空路)		0	0	#DIV/0!	0
	(海路)	4,555	4,882	-327	93%	62,717
	合計	4,555	4,882	-327	93%	62,717
外国人観光客 月別合計	(空路)	4,073	745	1,714	547%	35,901
	(海路)	14,252	23,336	2,098	61%	163,867
	合計	18,325	24,081	3,812	76%	199,768

※外国客については、入国管理局、各クルーズ船代理店の資料に基づく