

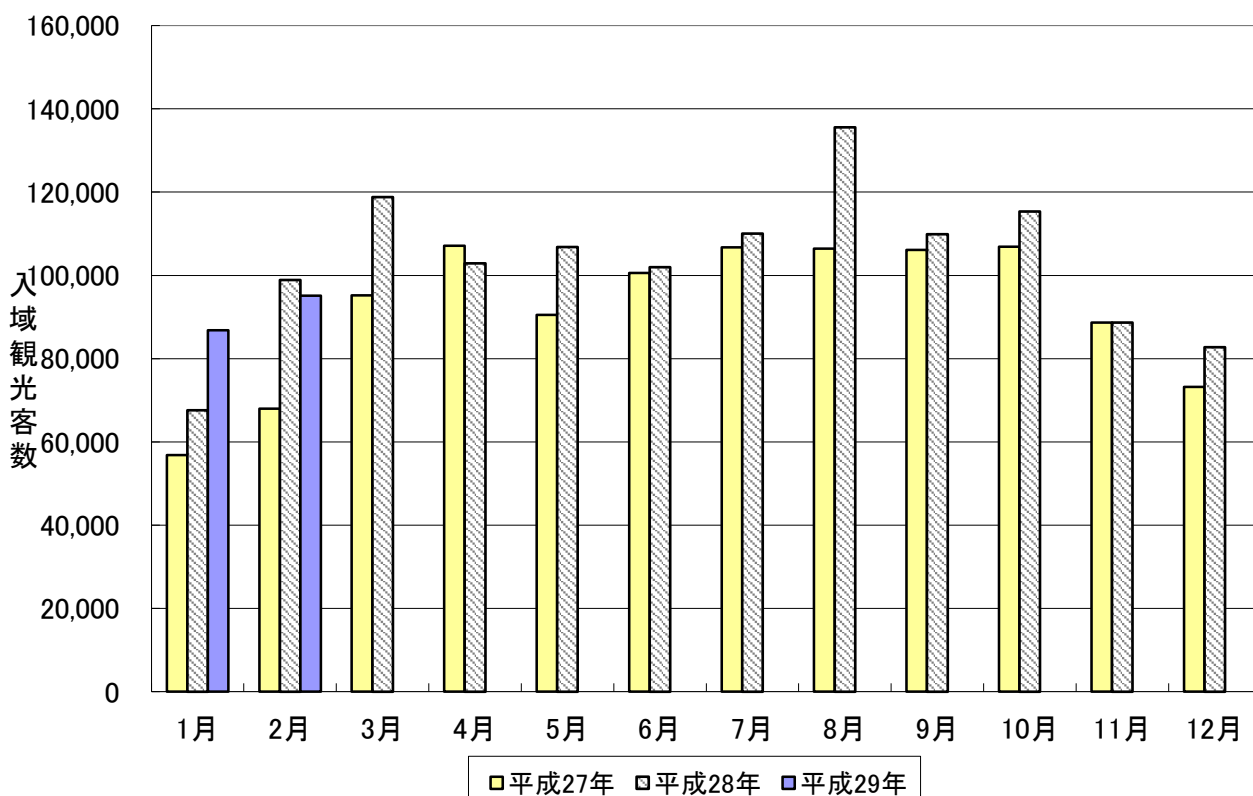


過去3ヶ年間入域観光客数の推移(平成27年～平成29年)

(単位:人・%)

	入域観光客数						対前年比					
	平成27年		平成28年		平成29年		27年/26年		28年/27年		29年/28年	
	月間	累計	月間	累計	月間	累計	月間	累計	月間	累計	月間	累計
1月	56,872	56,872	67,624	67,624	86,842	86,842	101.1%	101.1%	118.9%	118.9%	128.4%	128.4%
2月	67,964	124,836	98,856	166,480	95,156	181,998	98.4%	99.6%	145.5%	133.4%	96.3%	109.3%
3月	95,226	220,062	118,766	285,246			109.2%	103.6%	124.7%	129.6%		
4月	107,137	327,199	102,921	388,167			98.1%	101.7%	96.1%	118.6%		
5月	90,513	417,712	106,796	494,963			86.9%	98.1%	118.0%	118.5%		
6月	100,569	518,281	101,941	596,904			97.4%	98.0%	101.4%	115.2%		
7月	106,700	624,981	110,035	706,939			91.9%	96.9%	103.1%	113.1%		
8月	106,441	731,422	135,591	842,530			81.2%	94.2%	127.4%	115.2%		
9月	106,140	837,562	109,916	952,446			88.8%	93.5%	103.6%	113.7%		
10月	106,876	944,438	115,329	1,067,775			117.6%	95.7%	107.9%	113.1%		
11月	88,667	1,033,105	88,693	1,156,468			130.1%	97.9%	100.0%	111.9%		
12月	73,215	1,106,320	82,776	1,239,244			118.9%	99.1%	113.1%	112.0%		

3ヶ年入域観光客推移表



## 平成29年石垣空港・石垣港入域者調べ

石垣市企画部観光文化スポーツ局観光文化課

	空海路	総入域者数	観光入域率	H29観光客推計	H28観光客推計	増減	比率
1月	空	84,428 (472)	81.1%	69,961 (472)	64,876 (0)	5,085	107.8%
	海	16,881 (16,881)		16,881 (16,881)	2,748 (2,748)	14,133	614.3%
	計	102,710		86,842	67,624	19,218	128.4%
2月	空	84,266 (283)	84.4%	72,212 (283)	76,161 (1,063)	-3,949	94.8%
	海	22,944 (22,944)		22,944 (22,944)	22,695 (22,695)	249	101.1%
	計	108,258		95,156	98,856	-3,700	96.3%
3月	空		84.8%		90,758 (145)		
	海				28,008 (28,008)		
	計				118,766		
4月	空		86.1%		83,111 (1,000)		
	海				19,810 (19,810)		
	計				102,921		
5月	空		82.7%		70,791 (1,032)		
	海				36,005 (35,990)		
	計				106,796		
6月	空		82.6%		79,295 (2,040)		
	海				22,646 (22,646)		
	計				101,941		
7月	空		85.4%		94,725 (3,287)		
	海				15,310 (15,302)		
	計				110,035		
8月	空		83.9%		106,795 (2,888)		
	海				28,796 (28,774)		
	計				135,591		
9月	空		84.0%		84,869 (2,848)		
	海				25,047 (25,042)		
	計				109,916		
10月	空		83.2%		90,003 (2,590)		
	海				25,326 (25,318)		
	計				115,329		
11月	空		83.4%		75,573 (1,263)		
	海				13,120 (13,108)		
	計				88,693		
12月	空		81.6%		67,729 (1,224)		
	海				15,047 (15,047)		
	計				82,776		
合計	空	168,694 (755)		142,173 (755)	984,686 (19,380)	1,136	14.4%
	海	39,825 (39,825)		39,825 (39,825)	254,558 (254,488)	14,382	15.6%
	合計	208,519		181,998	1,239,244	15,518	14.7%

上段( )内の数字はチャーター便。

下段( )内の数字はクルーズ船等。

## 平成29年 入域観光客推計表

(単位:人)

	①	②	③	④	⑤	①+②+③+④+⑤	A+B	A		A'		B
	国内定期便 (除チャーター)	国外定期便	チャーター便	海路 (ヨット等)	クルーズ	総入域客計	推定 入域観光客	①×混在率+②+③ 空路圏域外	混在率	①×県外客混在率+②+③ 空路県外	県外混在率	海路
1月	83,956	1,401	472	0	16,881	102,710	86,842	69,961	81.1%	55,185	63.5%	16,881
2月	83,983	1,048	283	0	22,944	108,258	95,156	72,212	84.4%	58,103	67.6%	22,944
3月	0	0	0	0	0	0	0	0	84.8%	0	68.9%	0
4月	0	0	0	0	0	0	0	0	86.1%	0	72.1%	0
5月	0	0	0	0	0	0	0	0	82.7%	0	63.6%	0
6月	0	0	0	0	0	0	0	0	82.6%	0	64.5%	0
7月	0	0	0	0	0	0	0	0	85.4%	0	70.7%	0
8月	0	0	0	0	0	0	0	0	83.9%	0	68.6%	0
9月	0	0	0	0	0	0	0	0	84.0%	0	68.4%	0
10月	0	0	0	0	0	0	0	0	83.2%	0	68.0%	0
11月	0	0	0	0	0	0	0	0	83.4%	0	69.8%	0
12月	0	0	0	0	0	0	0	0	81.6%	0	67.7%	0
合計	167,939	2,449	755	0	39,825	210,968	181,998	142,173	—	113,288	—	39,825

※A'の比率は、消費額を推計するうえで県内からの入域客数と県外客数を把握するために算出している数値である。

※Aの「空路圏域外」とは、八重山圏域を除くという意。与那国空港、波照間空港からの降客は除外した数値です。

平成29年 観光消費推計

(単位:人)

		1月	2月	3月	4月	5月	6月	7月	8月	9月	10月	11月	12月	合計	構成比
県外客	観光旅行	52,923	55,721	0	0	0	0	0	0	0	0	0	0	108,644	59.7%
	帰省・業務	2,262	2,382	0	0	0	0	0	0	0	0	0	0	4,644	2.6%
	計	55,185	58,103	0	0	0	0	0	0	0	0	0	0	113,288	62.2%
県内客	観光旅行	8,659	8,268	0	0	0	0	0	0	0	0	0	0	16,927	9.3%
	帰省・業務	6,117	5,841	0	0	0	0	0	0	0	0	0	0	11,958	6.6%
	計	14,776	14,109	0	0	0	0	0	0	0	0	0	0	28,885	15.9%
海路入域者数		16,881	22,944	0	0	0	0	0	0	0	0	0	0	39,825	21.9%
内、クルーズ船		16,881	22,944	0	0	0	0	0	0	0	0	0	0	39,825	21.9%
入域客計		86,842	95,156	0	0	0	0	0	0	0	0	0	0	181,998	100.0%

(単位:億円)

		1月	2月	3月	4月	5月	6月	7月	8月	9月	10月	11月	12月	合計	構成比
県外客		47.19	49.68	0.00	0.00	0.00	0.00	0.00	0.00	0.00	0.00	0.00	0.00	96.9	82.9%
県内客		7.44	7.11	0.00	0.00	0.00	0.00	0.00	0.00	0.00	0.00	0.00	0.00	14.6	12.4%
クルーズ		2.32	3.15	0.00	0.00	0.00	0.00	0.00	0.00	0.00	0.00	0.00	0.00	5.470	4.7%
観光収入計		57.0	59.9	0.0	0.0	0.0	0.0	0.0	0.0	0.0	0.0	0.0	0.0	116.9	100.0%

空路/海路	客内訳	消費単価推計
空路	県外客	85,515
	県内客	50,416
海路	クルーズ客	13,767

消費推計額	116.9億円
-------	---------

## 平成29年 入域観光客統計概況

### 国内外別入域状況

	国内客	外国客	合計
1月	68,327 人	18,515 人	86,842 人
2月	73,647 人	21,509 人	95,156 人
3月	人	人	人
4月	人	人	人
5月	人	人	人
6月	人	人	人
7月	人	人	人
8月	人	人	人
9月	人	人	人
10月	人	人	人
11月	人	人	人
12月	人	人	人
合計	141,974 人	40,024 人	181,998 人

### 海外主要地域別入域客

	台湾	中国	韓国	アジア	ヨーロッパ	北米	AUS/NZ
1月	7,562	3,277	171	136	18	73	36
2月	10,167	5,008	5	46	15	61	26
3月	0	0	0	0	0	0	0
4月	0	0	0	0	0	0	0
5月	0	0	0	0	0	0	0
6月	0	0	0	0	0	0	0
7月	0	0	0	0	0	0	0
8月	0	0	0	0	0	0	0
9月	0	0	0	0	0	0	0
10月	0	0	0	0	0	0	0
11月	0	0	0	0	0	0	0
12月	0	0	0	0	0	0	0
合計	17,729	8,285	176	182	33	134	62

※主要地域につき総数は外国人客と一致しない。

※中国は中国本土、上海、香港、マカオ等を含む。

## 外国人観光客入域状況(海外・空路/海路)

		2月				平成29年 累積観光客数(人)
		客数	前年同 月実績	前年同月比 (人)	前年同月比 (%)	
台湾	(空路)	285	600	-315	48%	594
	(海路)	9,882	7,347	2,535	135%	17,135
	合計	10,167	7,947	2,220	128%	17,729
中国	(空路)	23	1	22	2300%	107
	(海路)	3,919	4,603	-684	85%	5,757
	合計	3,942	4,604	-662	85.62%	5,864
香港	(空路)	888	0	888	#DIV/0!	1,973
	(海路)	127	1,453	-1,326	9%	396
	合計	1,015	1,453	-438	70%	2,369
マカオ	(空路)	14	0	14	#DIV/0!	15
	(海路)	37	17	20	218%	37
	合計	51	17	34	300%	52
韓国	(空路)	2	161	-159	1%	159
	(海路)	3	1	2	300%	17
	合計	5	162	-157	3%	176
北米	(空路)	22	1	21	2200%	60
	(海路)	39	186	-147	21%	74
	合計	61	187	-126	32.62%	134
南米	(空路)	0	0	0	#DIV/0!	3
	(海路)	4	7	-3	57%	6
	合計	4	7	-3	57.14%	9
オーストラリア・ ニュージーランド	(空路)	11	0	11	#DIV/0!	34
	(海路)	15	62	-47	24%	28
	合計	26	62	-36	41.94%	62
アジア	(空路)	5	2	3	250%	14
	(海路)	41	275	-234	15%	168
	合計	46	277	△ 231	17%	182
英国	(空路)	12	0	12	#DIV/0!	31
	(海路)	2	44	-42	5%	3
	合計	14	44	-30	32%	34
ヨーロッパ	(空路)	8	0	8	#DIV/0!	23
	(海路)	7	33	-26	21%	10
	合計	15	33	-18	45%	33
その他	(空路)	0	0	0	#DIV/0!	1
	(海路)	0	0	0	#DIV/0!	0
	合計	0	0	0	#DIV/0!	1
特例上陸 (主に乗務員)	(空路)	0	0	0	#DIV/0!	0
	(海路)	6,163	8,562	-2,399	72%	13,379
	合計	6,163	8,562	-2,399	72%	13,379
外国人観光客 月別合計	(空路)	1,270	544	726	233.5%	3,014
	(海路)	20,239	10	20,229	202390%	37,010
	合計	21,509	554	20,955	3882.5%	40,024

※外国客については、入国管理局の資料に基づく