

平成29年石垣市入域観光推計表

平成29年 3月 の入域総数は 137,487 人で、その内観光客数は 120,882 人と推計される。
空・海路別内訳(観光客数)は、空路 94,571 人、海路 26,311 人となる。

概要

空路では、チャイナエアラインが期間運航を開始し初回118人が降客があった。期間運航は10月までの予定。また香港エクスプレスは、今月9回運航が有り1,820人の降客があった。香港エクスプレスは4月から月・火・水・金・日の5便に増便する。
海路では、コスタビクトリアが1.9.15.23の計4回寄港し、7,891人の降客があった。また、スーパースターアケリアスが6.8.13.20.27の計5回寄港し、13,060人の降客があった。また初寄港の船が3隻寄港しドイツを中心にヨーロッパから2,000人を超える降客があった。
4日日本初のデジタル映像による本格FPVドローンレース大会「石垣島ドローンレース2017」が開催され国内外から多くの注目を集めた。
18日には「日本最南端！八重山の手開き2017」が開催された。

(単位:人)

	平成29年			平成28年			対前年比			消費 推計額
	観光客数	内、空路	内、海路	観光客数	内、空路	内、海路	総数	空路	海路	
1月	86,842	69,961	16,881	67,624	64,876	2,748	128.4%	107.8%	614.3%	57.0億円
2月	95,156	72,212	22,944	98,856	76,161	22,695	96.3%	94.8%	101.1%	59.9億円
3月	120,882	94,571	26,311	118,766	90,758	28,008	101.8%	104.2%	93.9%	78.4億円
4月				102,921	83,111	19,810				0.0億円
5月				106,796	70,791	36,005				0.0億円
6月				101,941	79,295	22,646				0.0億円
7月				110,035	94,725	15,310				0.0億円
8月				135,591	106,795	28,796				0.0億円
9月				109,916	84,869	25,047				0.0億円
10月				115,329	90,003	25,326				0.0億円
11月				88,693	75,573	13,120				0.0億円
12月				82,776	67,729	15,047				0.0億円
合計	302,880	236,744	66,136	1,239,244	984,686	254,558	24.4%	24.0%	26.0%	195.3億円

路線別入域

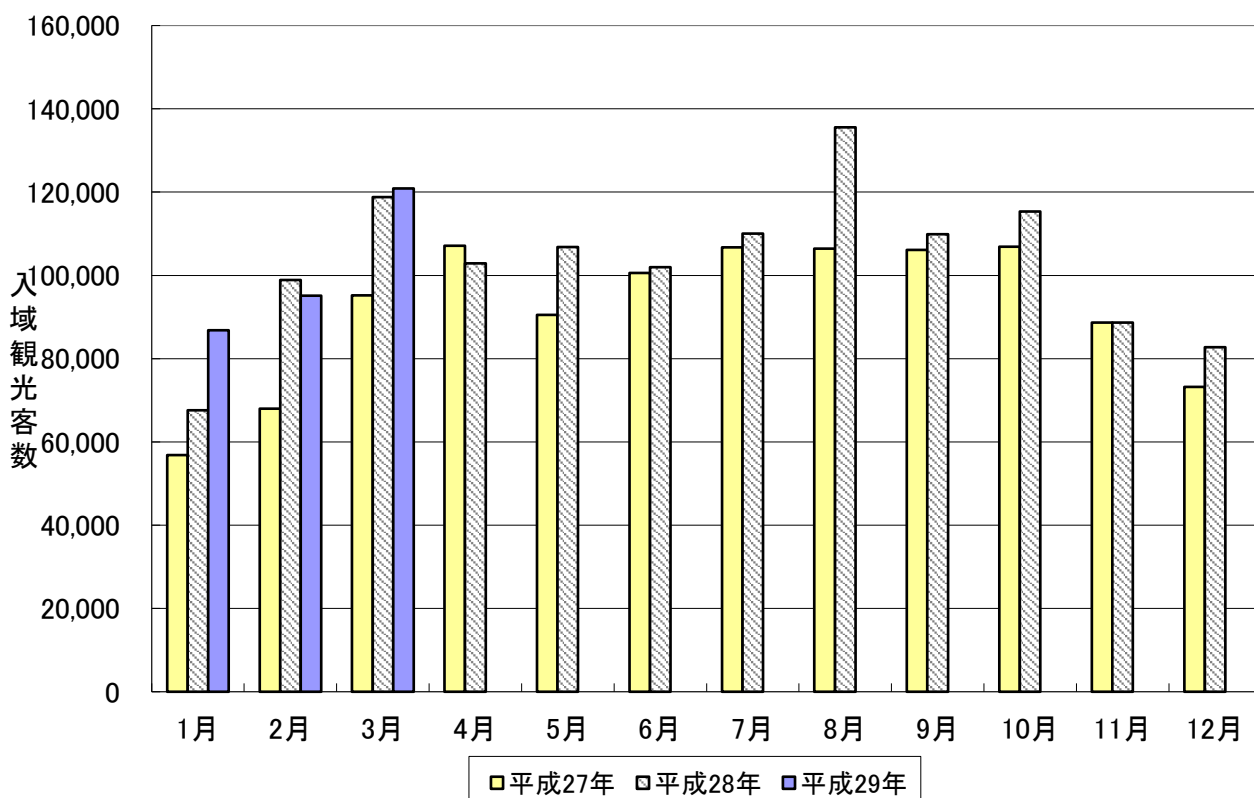
	空路									海路	
	東京	成田	大阪	名古屋	福岡	那覇	宮古	香港	チャーター	定期便	クルーズ等
1月	16,547	-	8,586	3,231	-	37,446	2,278	1,401	472	0	16,881
2月	17,214	-	9,149	3,098	-	39,157	2,263	1,048	283	0	22,944
3月	22,356	-	12,136	3,966	-	53,132	2,865	1,820	118	0	26,311
4月		-								0	
5月		-								0	
6月		-								0	
7月		-								0	
8月		-								0	
9月		-								0	
10月		-								0	
11月		-								0	
12月		-								0	
合計	56,117	0	29,871	10,295	0	129,735	7,406	4,269	873	0	66,136

過去3ヶ年間入域観光客数の推移(平成27年～平成29年)

(単位:人・%)

	入域観光客数						対前年比					
	平成27年		平成28年		平成29年		27年/26年		28年/27年		29年/28年	
	月間	累計	月間	累計	月間	累計	月間	累計	月間	累計	月間	累計
1月	56,872	56,872	67,624	67,624	86,842	86,842	101.1%	101.1%	118.9%	118.9%	128.4%	128.4%
2月	67,964	124,836	98,856	166,480	95,156	181,998	98.4%	99.6%	145.5%	133.4%	96.3%	109.3%
3月	95,226	220,062	118,766	285,246	120,882	302,880	109.2%	103.6%	124.7%	129.6%	101.8%	106.2%
4月	107,137	327,199	102,921	388,167			98.1%	101.7%	96.1%	118.6%		
5月	90,513	417,712	106,796	494,963			86.9%	98.1%	118.0%	118.5%		
6月	100,569	518,281	101,941	596,904			97.4%	98.0%	101.4%	115.2%		
7月	106,700	624,981	110,035	706,939			91.9%	96.9%	103.1%	113.1%		
8月	106,441	731,422	135,591	842,530			81.2%	94.2%	127.4%	115.2%		
9月	106,140	837,562	109,916	952,446			88.8%	93.5%	103.6%	113.7%		
10月	106,876	944,438	115,329	1,067,775			117.6%	95.7%	107.9%	113.1%		
11月	88,667	1,033,105	88,693	1,156,468			130.1%	97.9%	100.0%	111.9%		
12月	73,215	1,106,320	82,776	1,239,244			118.9%	99.1%	113.1%	112.0%		

3ヶ年入域観光客推移表



平成29年石垣空港・石垣港入域者調べ

石垣市企画部観光文化スポーツ局観光文化課

	空海路	総入域者数	観光入域率	H29観光客推計	H28観光客推計	増減	比率
1月	空	84,428 (472)	81.1%	69,961 (472)	64,876 (0)	5,085	107.8%
	海	16,881 (16,881)		16,881 (16,881)	2,748 (2,748)	14,133	614.3%
	計	102,710		86,842	67,624	19,218	128.4%
2月	空	84,266 (283)	84.4%	72,212 (283)	76,161 (1,063)	-3,949	94.8%
	海	22,944 (22,944)		22,944 (22,944)	22,695 (22,695)	249	101.1%
	計	108,258		95,156	98,856	-3,700	96.3%
3月	空	109,356 (118)	84.8%	94,571 (118)	90,758 (145)	3,813	104.2%
	海	26,311 (26,311)		26,311 (26,311)	28,008 (28,008)	-1,697	93.9%
	計	137,487		120,882	118,766	2,116	101.8%
4月	空		86.1%		83,111 (1,000)		
	海				19,810 (19,810)		
	計				102,921		
5月	空		82.7%		70,791 (1,032)		
	海				36,005 (35,990)		
	計				106,796		
6月	空		82.6%		79,295 (2,040)		
	海				22,646 (22,646)		
	計				101,941		
7月	空		85.4%		94,725 (3,287)		
	海				15,310 (15,302)		
	計				110,035		
8月	空		83.9%		106,795 (2,888)		
	海				28,796 (28,774)		
	計				135,591		
9月	空		84.0%		84,869 (2,848)		
	海				25,047 (25,042)		
	計				109,916		
10月	空		83.2%		90,003 (2,590)		
	海				25,326 (25,318)		
	計				115,329		
11月	空		83.4%		75,573 (1,263)		
	海				13,120 (13,108)		
	計				88,693		
12月	空		81.6%		67,729 (1,224)		
	海				15,047 (15,047)		
	計				82,776		
合計	空	278,050 (873)		236,744 (873)	984,686 (19,380)	4,949	24.0%
	海	66,136 (66,136)		66,136 (66,136)	254,558 (254,488)	12,685	26.0%
	合計	344,186		302,880	1,239,244	17,634	24.4%

上段()内の数字はチャーター便。

下段()内の数字はクルーズ船等。

平成29年 入域観光客推計表

(単位:人)

	①	②	③	④	⑤	①+②+③+④+⑤	A+B	A		A [^]		B
	国内定期便 (除チャーター)	国外定期便	チャーター便	海路 (ヨット等)	クルーズ	総入域客計	推定 入域観光客	①×混在率+②+③ 空路圏域外	混在率	①×県外客混在率+②+③ 空路県外	県外混在率	海路
	1月	83,956	1,401	472	0	16,881	102,710	86,842	69,961	81.1%	55,185	63.5%
2月	83,983	1,048	283	0	22,944	108,258	95,156	72,212	84.4%	58,103	67.6%	22,944
3月	109,238	1,820	118	0	26,311	137,487	120,882	94,571	84.8%	77,202	68.9%	26,311
4月	0	0	0	0	0	0	0	0	86.1%	0	72.1%	0
5月	0	0	0	0	0	0	0	0	82.7%	0	63.6%	0
6月	0	0	0	0	0	0	0	0	82.6%	0	64.5%	0
7月	0	0	0	0	0	0	0	0	85.4%	0	70.7%	0
8月	0	0	0	0	0	0	0	0	83.9%	0	68.6%	0
9月	0	0	0	0	0	0	0	0	84.0%	0	68.4%	0
10月	0	0	0	0	0	0	0	0	83.2%	0	68.0%	0
11月	0	0	0	0	0	0	0	0	83.4%	0	69.8%	0
12月	0	0	0	0	0	0	0	0	81.6%	0	67.7%	0
合計	277,177	4,269	873	0	66,136	348,455	302,880	236,744	—	190,490	—	66,136

※A[^]の比率は、消費額を推計するうえで県内からの入域客数と県外客数を把握するために算出している数値である。

※Aの「空路圏域外」とは、八重山圏域を除くという意。与那国空港、波照間空港からの降客は除外した数値です。

平成29年 観光消費推計

(単位:人)

	1月	2月	3月	4月	5月	6月	7月	8月	9月	10月	11月	12月	合計	構成比
県外客														
観光旅行	52,923	55,721	74,037	0	0	0	0	0	0	0	0	0	182,681	60.3%
帰省・業務	2,262	2,382	3,165	0	0	0	0	0	0	0	0	0	7,809	2.6%
計	55,185	58,103	77,202	0	0	0	0	0	0	0	0	0	190,490	62.9%
県内客														
観光旅行	8,659	8,268	10,179	0	0	0	0	0	0	0	0	0	27,106	8.9%
帰省・業務	6,117	5,841	7,190	0	0	0	0	0	0	0	0	0	19,148	6.3%
計	14,776	14,109	17,369	0	0	0	0	0	0	0	0	0	46,254	15.3%
海路入域者数	16,881	22,944	26,311	0	0	0	0	0	0	0	0	0	66,136	21.8%
内、クルーズ船	16,881	22,944	26,311	0	0	0	0	0	0	0	0	0	66,136	21.8%
入域客計	86,842	95,156	120,882	0	0	0	0	0	0	0	0	0	302,880	100.0%

(単位:億円)

	1月	2月	3月	4月	5月	6月	7月	8月	9月	10月	11月	12月	合計	構成比
県外客	47.19	49.68	66.01	0.00	0.00	0.00	0.00	0.00	0.00	0.00	0.00	0.00	162.9	83.4%
県内客	7.44	7.11	8.75	0.00	0.00	0.00	0.00	0.00	0.00	0.00	0.00	0.00	23.3	11.9%
クルーズ	2.32	3.15	3.62	0.00	0.00	0.00	0.00	0.00	0.00	0.00	0.00	0.00	9.090	4.7%
観光収入計	57.0	59.9	78.4	0.0	0.0	0.0	0.0	0.0	0.0	0.0	0.0	0.0	195.3	100.0%

空路/海路	客内訳	消費単価推計
空路	県外客	85,515
	県内客	50,416
海路	クルーズ客	13,767

消費推計額	195.3億円
-------	---------

平成29年 入域観光客統計概況

国内外別入域状況

	国内客	外国客	合計
1月	68,327 人	18,515 人	86,842 人
2月	73,647 人	21,509 人	95,156 人
3月	97,268 人	23,614 人	120,882 人
4月	人	人	人
5月	人	人	人
6月	人	人	人
7月	人	人	人
8月	人	人	人
9月	人	人	人
10月	人	人	人
11月	人	人	人
12月	人	人	人
合計	239,242 人	63,638 人	302,880 人

海外主要地域別入域客

	台湾	中国	韓国	アジア	ヨーロッパ	北米	AUS/NZ
1月	7,562	3,277	171	136	18	73	36
2月	10,167	5,008	5	46	15	61	26
3月	8,161	3,905	5	276	2,587	293	191
4月	0	0	0	0	0	0	0
5月	0	0	0	0	0	0	0
6月	0	0	0	0	0	0	0
7月	0	0	0	0	0	0	0
8月	0	0	0	0	0	0	0
9月	0	0	0	0	0	0	0
10月	0	0	0	0	0	0	0
11月	0	0	0	0	0	0	0
12月	0	0	0	0	0	0	0
合計	25,890	12,190	181	458	2,620	427	253

※主要地域につき総数は外国人客と一致しない。

※中国は中国本土、上海、香港、マカオ等を含む。

外国人観光客入域状況(海外・空路/海路)

		3月				平成29年 累積観光客数(人)
		客数	前年同 月実績	前年同月比 (人)	前年同月比 (%)	
台湾	(空路)	85	129	-44	66%	679
	(海路)	8,076	8,111	-35	100%	25,211
	合計	8,161	8,240	-79	99%	25,890
中国	(空路)	56	0	56	#DIV/0!	163
	(海路)	2,408	3,887	-1,479	62%	8,165
	合計	2,464	3,887	-1,423	63%	8,328
香港	(空路)	1,370	1	1,369	137000%	3,343
	(海路)	70	3,583	-3,513	2%	466
	合計	1,440	3,584	-2,144	40%	3,809
マカオ	(空路)	0	0	0	#DIV/0!	15
	(海路)	1	51	-50	2%	38
	合計	1	51	-50	2%	53
韓国	(空路)	2	2	0	100%	161
	(海路)	3	0	3	#DIV/0!	20
	合計	5	2	3	250%	181
北米	(空路)	59	11	48	536%	119
	(海路)	234	218	16	107%	308
	合計	293	229	64	128%	427
南米	(空路)	2	0	2	#DIV/0!	5
	(海路)	2	9	-7	22%	8
	合計	4	9	-5	44%	13
オーストラリア・ ニュージーランド	(空路)	26	0	26	#DIV/0!	60
	(海路)	165	149	16	111%	193
	合計	191	149	42	128%	253
アジア	(空路)	21	0	21	#DIV/0!	35
	(海路)	255	187	68	136%	423
	合計	276	187	89	148%	458
英国	(空路)	89	0	89	#DIV/0!	120
	(海路)	56	86	-30	65%	59
	合計	145	86	59	169%	179
ヨーロッパ	(空路)	43	0	43	#DIV/0!	66
	(海路)	2,544	1,253	1,291	203%	2,554
	合計	2,587	1,253	1,334	206%	2,620
その他	(空路)	0	0	0	#DIV/0!	1
	(海路)	2	1	1	200%	2
	合計	2	1	1	200%	3
特例上陸 (主に乗組員)	(空路)		0	0	#DIV/0!	0
	(海路)	8,045	11,150	-3,105	72%	21,424
	合計	8,045	11,150	-3,105	72%	21,424
外国人観光客 月別合計	(空路)	1,753	0	1,610	-	4,767
	(海路)	21,861	6,022	-6,824	363%	58,871
	合計	23,614	6,022	△ 5,214	392%	63,638

※外国客については、入国管理局、各クルーズ船代理店の資料に基づく