

# 平成29年石垣市入域観光推計表

平成29年 5月 の入域総数は 116,383 人で、その内観光客数は 101,311 人と推計される。  
空・海路別内訳(観光客数)は、空路 76,785 人、海路 24,526 人となる。

## 概要

空路では、香港エクスプレスが23回就航が有り3,665人の降客があった。またチャイナエアラインは9回の就航が有り1,076人の降客があった。  
海路では、3日セレブリティミレニアムが初寄港し3,353人の降客があった。また、16日ダイヤモンド・プリンセスが初寄港し3,861人の降客があった。更に24日サファイア・プリンセスが初寄港し3,795人の降客があった。スパースター・アクエリアスが4日・11日・18日・25日の計4回寄港し、9,673人の降客があった。  
29日石垣島海人祭が開かれ県内外から多くの参加者・観光客が集まった。

(単位:人)

	平成29年			平成28年			対前年比			消費 推計額
	観光客数	内、空路	内、海路	観光客数	内、空路	内、海路	総数	空路	海路	
1月	86,842	69,961	16,881	67,624	64,876	2,748	128.4%	107.8%	614.3%	57.0億円
2月	95,156	72,212	22,944	98,856	76,161	22,695	96.3%	94.8%	101.1%	59.9億円
3月	120,882	94,571	26,311	118,766	90,758	28,008	101.8%	104.2%	93.9%	78.4億円
4月	117,853	86,157	31,696	102,921	83,111	19,810	114.5%	103.7%	160.0%	73.4億円
5月	101,311	76,785	24,526	106,796	70,791	36,005	94.9%	108.5%	68.1%	63.2億円
6月				101,941	79,295	22,646				0.0億円
7月				110,035	94,725	15,310				0.0億円
8月				135,591	106,795	28,796				0.0億円
9月				109,916	84,869	25,047				0.0億円
10月				115,329	90,003	25,326				0.0億円
11月				88,693	75,573	13,120				0.0億円
12月				82,776	67,729	15,047				0.0億円
合計	522,044	399,686	122,358	1,239,244	984,686	254,558	42.1%	40.6%	48.1%	331.8億円

## 路線別入域

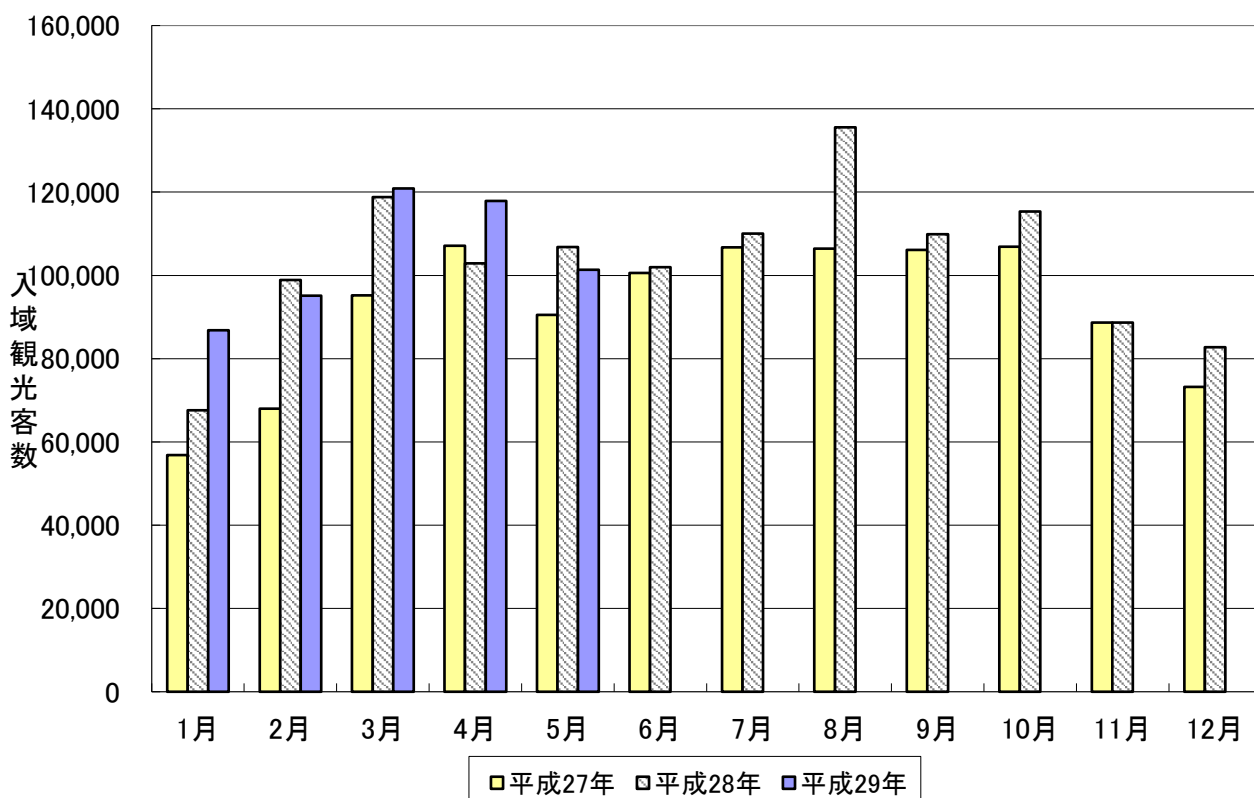
	空路									海路	
	東京	成田	大阪	名古屋	福岡	那覇	宮古	香港	チャーター	定期便	クルーズ等
1月	16,547	-	8,586	3,231	-	37,446	2,278	1,401	472	0	16,881
2月	17,214	-	9,149	3,098	-	39,157	2,263	1,048	283	0	22,944
3月	22,356	-	12,136	3,966	-	53,132	2,865	1,820	118	0	26,311
4月	19,259	-	11,393	3,750	309	44,487	2,634	3,380	945	0	31,696
5月	17,359	-	10,551	2,743	547	38,454	2,390	3,665	1,076	0	24,526
6月		-								0	
7月		-								0	
8月		-								0	
9月		-								0	
10月		-								0	
11月		-								0	
12月		-								0	
合計	92,735	0	51,815	16,788	856	212,676	12,430	11,314	2,894	0	122,358

過去3ヶ年間入域観光客数の推移(平成27年～平成29年)

(単位:人・%)

	入域観光客数						対前年比					
	平成27年		平成28年		平成29年		27年/26年		28年/27年		29年/28年	
	月間	累計	月間	累計	月間	累計	月間	累計	月間	累計	月間	累計
1月	56,872	56,872	67,624	67,624	86,842	86,842	101.1%	101.1%	118.9%	118.9%	128.4%	128.4%
2月	67,964	124,836	98,856	166,480	95,156	181,998	98.4%	99.6%	145.5%	133.4%	96.3%	109.3%
3月	95,226	220,062	118,766	285,246	120,882	302,880	109.2%	103.6%	124.7%	129.6%	101.8%	106.2%
4月	107,137	327,199	102,921	388,167	117,853	420,733	98.1%	101.7%	96.1%	118.6%	114.5%	108.4%
5月	90,513	417,712	106,796	494,963	101,311	522,044	86.9%	98.1%	118.0%	118.5%	94.9%	105.5%
6月	100,569	518,281	101,941	596,904			97.4%	98.0%	101.4%	115.2%		
7月	106,700	624,981	110,035	706,939			91.9%	96.9%	103.1%	113.1%		
8月	106,441	731,422	135,591	842,530			81.2%	94.2%	127.4%	115.2%		
9月	106,140	837,562	109,916	952,446			88.8%	93.5%	103.6%	113.7%		
10月	106,876	944,438	115,329	1,067,775			117.6%	95.7%	107.9%	113.1%		
11月	88,667	1,033,105	88,693	1,156,468			130.1%	97.9%	100.0%	111.9%		
12月	73,215	1,106,320	82,776	1,239,244			118.9%	99.1%	113.1%	112.0%		

3ヶ年入域観光客推移表



## 平成29年石垣空港・石垣港入域者調べ

石垣市企画部観光文化スポーツ局観光文化課

	空海路	総入域者数	観光入域率	H29観光客推計	H28観光客推計	増減	比率
1月	空	84,428 (472)	81.1%	69,961 (472)	64,876 (0)	5,085	107.8%
	海	16,881 (16,881)		16,881 (16,881)	2,748 (2,748)	14,133	614.3%
	計	102,710		86,842	67,624	19,218	128.4%
2月	空	84,266 (283)	84.4%	72,212 (283)	76,161 (1,063)	-3,949	94.8%
	海	22,944 (22,944)		22,944 (22,944)	22,695 (22,695)	249	101.1%
	計	108,258		95,156	98,856	-3,700	96.3%
3月	空	109,356 (118)	84.8%	94,571 (118)	90,758 (145)	3,813	104.2%
	海	26,311 (26,311)		26,311 (26,311)	28,008 (28,008)	-1,697	93.9%
	計	137,487		120,882	118,766	2,116	101.8%
4月	空	95,989 (945)	86.1%	86,157 (945)	83,111 (1,000)	3,046	103.7%
	海	31,696 (31,696)		31,696 (31,696)	19,810 (19,810)	11,886	160.0%
	計	131,065		117,853	102,921	14,932	114.5%
5月	空	88,192 (1,076)	82.7%	76,785 (1,076)	70,791 (1,032)	5,994	108.5%
	海	24,526 (24,526)		24,526 (24,526)	36,005 (35,990)	-11,479	68.1%
	計	116,383		101,311	106,796	-5,485	94.9%
6月	空		82.6%		79,295 (2,040)		
	海				22,646 (22,646)		
	計				101,941		
7月	空		85.4%		94,725 (3,287)		
	海				15,310 (15,302)		
	計				110,035		
8月	空		83.9%		106,795 (2,888)		
	海				28,796 (28,774)		
	計				135,591		
9月	空		84.0%		84,869 (2,848)		
	海				25,047 (25,042)		
	計				109,916		
10月	空		83.2%		90,003 (2,590)		
	海				25,326 (25,318)		
	計				115,329		
11月	空		83.4%		75,573 (1,263)		
	海				13,120 (13,108)		
	計				88,693		
12月	空		81.6%		67,729 (1,224)		
	海				15,047 (15,047)		
	計				82,776		
合計	空	462,231 (2,894)		399,686 (2,894)	984,686 (19,380)	13,989	40.6%
	海	122,358 (122,358)		122,358 (122,358)	254,558 (254,488)	13,092	48.1%
	合計	584,589		522,044	1,239,244	27,081	42.1%

上段( )内の数字はチャーター便。

下段( )内の数字はクルーズ船等。

## 平成29年 入域観光客推計表

(単位:人)

	①	②	③	④	⑤	①+②+③+④+⑤	A+B	A		A <sup>^</sup>		B
	国内定期便 (除チャーター)	国外定期便	チャーター便	海路 (ヨット等)	クルーズ	総入域客計	推定 入域観光客	①×混在率+②+③ 空路圏域外	混在率	①×県外客混在率+②+③ 空路県外	県外混在率	海路
	1月	83,956	1,401	472	0	16,881	102,710	86,842	69,961	81.1%	55,185	63.5%
2月	83,983	1,048	283	0	22,944	108,258	95,156	72,212	84.4%	58,103	67.6%	22,944
3月	109,238	1,820	118	0	26,311	137,487	120,882	94,571	84.8%	77,202	68.9%	26,311
4月	95,044	3,380	945	0	31,696	131,065	117,853	86,157	86.1%	72,851	72.1%	31,696
5月	87,116	3,665	1,076	0	24,526	116,383	101,311	76,785	82.7%	60,146	63.6%	24,526
6月	0	0	0	0	0	0	0	0	82.6%	0	64.5%	0
7月	0	0	0	0	0	0	0	0	85.4%	0	70.7%	0
8月	0	0	0	0	0	0	0	0	83.9%	0	68.6%	0
9月	0	0	0	0	0	0	0	0	84.0%	0	68.4%	0
10月	0	0	0	0	0	0	0	0	83.2%	0	68.0%	0
11月	0	0	0	0	0	0	0	0	83.4%	0	69.8%	0
12月	0	0	0	0	0	0	0	0	81.6%	0	67.7%	0
合計	459,337	11,314	2,894	0	122,358	595,903	522,044	399,686	—	323,487	—	122,358

※A<sup>^</sup>の比率は、消費額を推計するうえで県内からの入域客数と県外客数を把握するために算出している数値である。

※Aの「空路圏域外」とは、八重山圏域を除くという意。与那国空港、波照間空港からの降客は除外した数値です。

平成29年 観光消費推計

(単位:人)

	1月	2月	3月	4月	5月	6月	7月	8月	9月	10月	11月	12月	合計	構成比
県外客														
観光旅行	52,923	55,721	74,037	69,865	57,681	0	0	0	0	0	0	0	310,227	59.4%
帰省・業務	2,262	2,382	3,165	2,986	2,465	0	0	0	0	0	0	0	13,260	2.5%
計	55,185	58,103	77,202	72,851	60,146	0	0	0	0	0	0	0	323,487	62.0%
県内客														
観光旅行	8,659	8,268	10,179	7,798	9,751	0	0	0	0	0	0	0	44,655	8.6%
帰省・業務	6,117	5,841	7,190	5,508	6,888	0	0	0	0	0	0	0	31,544	6.0%
計	14,776	14,109	17,369	13,306	16,639	0	0	0	0	0	0	0	76,199	14.6%
海路入域者数	16,881	22,944	26,311	31,696	24,526	0	0	0	0	0	0	0	122,358	23.4%
内、クルーズ船	16,881	22,944	26,311	31,696	24,526	0	0	0	0	0	0	0	122,358	23.4%
入域客計	86,842	95,156	120,882	117,853	101,311	0	0	0	0	0	0	0	522,044	100.0%

(単位:億円)

	1月	2月	3月	4月	5月	6月	7月	8月	9月	10月	11月	12月	合計	構成比
県外客	47.19	49.68	66.01	62.29	51.43	0.00	0.00	0.00	0.00	0.00	0.00	0.00	276.6	83.4%
県内客	7.44	7.11	8.75	6.70	8.38	0.00	0.00	0.00	0.00	0.00	0.00	0.00	38.4	11.6%
クルーズ	2.32	3.15	3.62	4.36	3.37	0.00	0.00	0.00	0.00	0.00	0.00	0.00	16.820	5.1%
観光収入計	57.0	59.9	78.4	73.4	63.2	0.0	0.0	0.0	0.0	0.0	0.0	0.0	331.8	100.0%

空路/海路	客内訳	消費単価推計
空路	県外客	85,515
	県内客	50,416
海路	クルーズ客	13,767

消費推計額	331.8億円
-------	---------

## 平成29年 入域観光客統計概況

### 国内外別入域状況

	国内客	外国客	合計
1月	68,327 人	18,515 人	86,842 人
2月	73,647 人	21,509 人	95,156 人
3月	97,268 人	23,614 人	120,882 人
4月	94,197 人	23,656 人	117,853 人
5月	87,678 人	13,633 人	101,311 人
6月	人	人	人
7月	人	人	人
8月	人	人	人
9月	人	人	人
10月	人	人	人
11月	人	人	人
12月	人	人	人
合計	421,117 人	100,927 人	522,044 人

### 海外主要地域別入域客

	台湾	中国	韓国	アジア	ヨーロッパ	北米	AUS/NZ
1月	7,562	3,277	171	136	18	73	36
2月	10,167	5,008	5	46	15	61	26
3月	8,161	3,905	5	276	2,587	293	191
4月	9,075	6,665	10	112	110	122	51
5月	6,846	3,127	9	140	59	96	27
6月	0	0	0	0	0	0	0
7月	0	0	0	0	0	0	0
8月	0	0	0	0	0	0	0
9月	0	0	0	0	0	0	0
10月	0	0	0	0	0	0	0
11月	0	0	0	0	0	0	0
12月	0	0	0	0	0	0	0
合計	41,811	21,982	200	710	2,789	645	331

※主要地域につき総数は外国人客と一致しない。

※中国は中国本土、上海、香港、マカオ等を含む。

平成29年 入域外国人観光客統計概況

外国人観光客入域状況(海外・空路／海路)

		5月				平成29年 累積観光客数(人)
		客数	前年同月 実績	前年同月比 (人)	前年同月比 (%)	
台湾	(空路)	982	955	27	103%	2,494
	(海路)	5,864	8,265	-2,401	71%	39,317
	合計	6,846	9,220	-2,374	74%	41,811
中国	(空路)	95	2	93	4750%	270
	(海路)	25	14	11	179%	12,078
	合計	120	16	104	750%	12,348
香港	(空路)	2,962	7	2,955	42314%	8,970
	(海路)	43	274	-231	16%	559
	合計	3,005	281	2,724	1069%	9,529
マカオ	(空路)	2	0	2	#DIV/0!	60
	(海路)	0	2	-2	0%	45
	合計	2	2	0	100%	105
韓国	(空路)	9	0	9	#DIV/0!	177
	(海路)	0	4	-4	0%	23
	合計	9	4	5	225%	200
北米	(空路)	84	14	70	600%	310
	(海路)	12	75	-63	16%	335
	合計	96	89	7	108%	645
南米	(空路)	1	1	0	100%	8
	(海路)	0	3	-3	0%	9
	合計	1	4	-3	25%	17
オーストラリア・ ニュージーランド	(空路)	22	3	19	733%	129
	(海路)	5	13	-8	38%	202
	合計	27	16	11	169%	331
アジア	(空路)	30	2	28	1500%	97
	(海路)	110	243	-133	45%	613
	合計	140	245	-105	57%	710
英国	(空路)	177	4	173	4425%	399
	(海路)	4	45	-41	9%	63
	合計	181	49	132	369%	462
ヨーロッパ	(空路)	53	3	50	1767%	220
	(海路)	6	16	-10	38%	2,569
	合計	59	19	40	311%	2,789
その他	(空路)	3	0	3	#DIV/0!	4
	(海路)	0	1	-1	0%	2
	合計	3	1	2	300%	6
特例上陸 (主に乗務員)	(空路)	0	0	0	#DIV/0!	0
	(海路)	3,144	6,215	-3,071	51%	31,974
	合計	3,144	6,215	-3,071	51%	31,974
外国人観光客 月別合計	(空路)	4,420	991	3,426	446%	13,138
	(海路)	9,213	15,170	-5,956	61%	87,789
	合計	13,633	16,161	△ 2,530	84%	100,927

※外国客については、入国管理局、各クルーズ船代理店の資料に基づく