

平成29年石垣市入域観光推計表

平成29年 8月 の入域総数は 179,786 人で、その内観光客数は 159,829 人と推計される。
 空・海路別内訳(観光客数)は、空路 109,333 人、海路 50,496 人となる。

概要

空路では、香港エクスプレスが25回就航が有り4,304人の降客があった。またチャイナエアラインは9回の就航が有り1,032人の降客があった。
 海路では、スーパースターアクエアスが8/3・8/10・8/17・8/24・8/31の5回の寄港があり、12,674人の降客があった。更にサファイアプリンセスが8/2・8/5・8/9・8/12・8/16・8/19・8/23・8/26・8/30の9回の寄港があり、32,409人の降客があった。
 8/12南の島の星まつりが開催され多くの集客があった。

(単位:人)

| | 平成29年 | | | 平成28年 | | | 対前年比 | | | 消費 推計額 |
|-----|---------|---------|---------|-----------|---------|---------|--------|--------|--------|-----------|
| | 観光客数 | 内、空路 | 内、海路 | 観光客数 | 内、空路 | 内、海路 | 総数 | 空路 | 海路 | |
| 1月 | 86,842 | 69,961 | 16,881 | 67,624 | 64,876 | 2,748 | 128.4% | 107.8% | 614.3% | 57.0億円 |
| 2月 | 95,156 | 72,212 | 22,944 | 98,856 | 76,161 | 22,695 | 96.3% | 94.8% | 101.1% | 59.9億円 |
| 3月 | 120,882 | 94,571 | 26,311 | 118,766 | 90,758 | 28,008 | 101.8% | 104.2% | 93.9% | 78.4億円 |
| 4月 | 117,853 | 86,157 | 31,696 | 102,921 | 83,111 | 19,810 | 114.5% | 103.7% | 160.0% | 73.4億円 |
| 5月 | 101,311 | 76,785 | 24,526 | 106,796 | 70,791 | 36,005 | 94.9% | 108.5% | 68.1% | 63.2億円 |
| 6月 | 126,148 | 84,708 | 41,440 | 101,941 | 79,295 | 22,646 | 123.7% | 106.8% | 183.0% | 72.0億円 |
| 7月 | 144,105 | 99,728 | 44,377 | 110,035 | 94,725 | 15,310 | 131.0% | 105.3% | 289.9% | 85.7億円 |
| 8月 | 159,829 | 109,333 | 50,496 | 135,591 | 106,795 | 28,796 | 117.9% | 102.4% | 175.4% | 93.8億円 |
| 9月 | | | | 109,916 | 84,869 | 25,047 | | | | 0.0億円 |
| 10月 | | | | 115,329 | 90,003 | 25,326 | | | | 0.0億円 |
| 11月 | | | | 88,693 | 75,573 | 13,120 | | | | 0.0億円 |
| 12月 | | | | 82,776 | 67,729 | 15,047 | | | | 0.0億円 |
| 合計 | 952,126 | 693,455 | 258,671 | 1,239,244 | 984,686 | 254,558 | 76.8% | 70.4% | 101.6% | 583.2億円 |

路線別入域

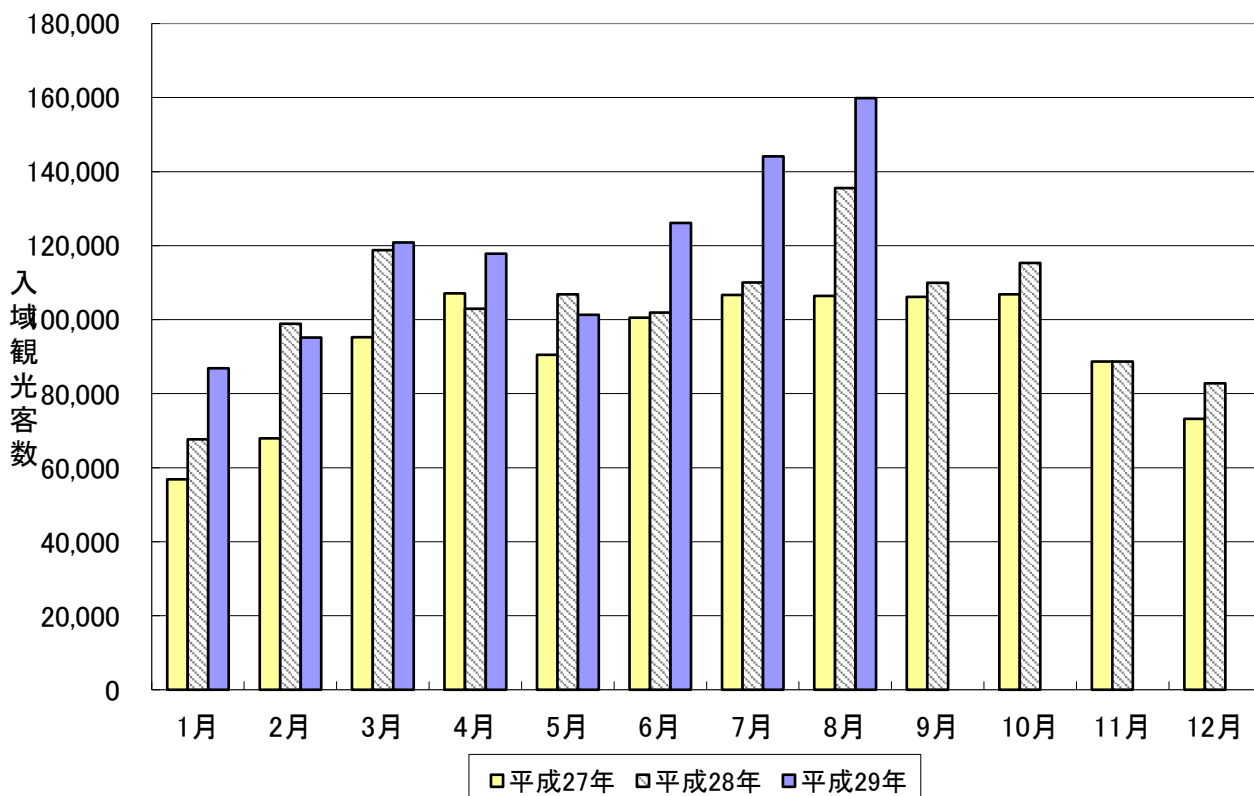
| | 空路 | | | | | | | | | 海路 | |
|-----|---------|----|--------|--------|-------|---------|--------|--------|-------|-----|---------|
| | 東京 | 成田 | 大阪 | 名古屋 | 福岡 | 那覇 | 宮古 | 香港 | チャーター | 定期便 | クルーズ等 |
| 1月 | 16,547 | - | 8,586 | 3,231 | - | 37,446 | 2,278 | 1,401 | 472 | 0 | 16,881 |
| 2月 | 17,214 | - | 9,149 | 3,098 | - | 39,157 | 2,263 | 1,048 | 283 | 0 | 22,944 |
| 3月 | 22,356 | - | 12,136 | 3,966 | - | 53,132 | 2,865 | 1,820 | 118 | 0 | 26,311 |
| 4月 | 19,259 | - | 11,393 | 3,750 | 309 | 44,487 | 2,634 | 3,380 | 945 | 0 | 31,696 |
| 5月 | 17,359 | - | 10,551 | 2,743 | 547 | 38,454 | 2,390 | 3,665 | 1,076 | 0 | 24,526 |
| 6月 | 19,235 | - | 11,122 | 3,451 | 1,097 | 42,434 | 2,688 | 3,515 | 1,165 | 0 | 41,440 |
| 7月 | 24,770 | - | 11,918 | 3,975 | 2,294 | 49,097 | 2,559 | 4,054 | 1,062 | 0 | 44,377 |
| 8月 | 27,329 | - | 12,338 | 4,064 | 2,905 | 54,764 | 2,596 | 4,304 | 1,032 | 0 | 50,496 |
| 9月 | | - | | | | | | | | 0 | |
| 10月 | | - | | | | | | | | 0 | |
| 11月 | | - | | | | | | | | 0 | |
| 12月 | | - | | | | | | | | 0 | |
| 合計 | 164,069 | 0 | 87,193 | 28,278 | 7,152 | 358,971 | 20,273 | 23,187 | 6,153 | 0 | 258,671 |

過去3ヶ年間入域観光客数の推移(平成27年～平成29年)

(単位:人・%)

| | 入域観光客数 | | | | | | 対前年比 | | | | | |
|-----|---------|-----------|---------|-----------|---------|---------|---------|--------|---------|--------|---------|--------|
| | 平成27年 | | 平成28年 | | 平成29年 | | 27年/26年 | | 28年/27年 | | 29年/28年 | |
| | 月間 | 累計 | 月間 | 累計 | 月間 | 累計 | 月間 | 累計 | 月間 | 累計 | 月間 | 累計 |
| 1月 | 56,872 | 56,872 | 67,624 | 67,624 | 86,842 | 86,842 | 101.1% | 101.1% | 118.9% | 118.9% | 128.4% | 128.4% |
| 2月 | 67,964 | 124,836 | 98,856 | 166,480 | 95,156 | 181,998 | 98.4% | 99.6% | 145.5% | 133.4% | 96.3% | 109.3% |
| 3月 | 95,226 | 220,062 | 118,766 | 285,246 | 120,882 | 302,880 | 109.2% | 103.6% | 124.7% | 129.6% | 101.8% | 106.2% |
| 4月 | 107,137 | 327,199 | 102,921 | 388,167 | 117,853 | 420,733 | 98.1% | 101.7% | 96.1% | 118.6% | 114.5% | 108.4% |
| 5月 | 90,513 | 417,712 | 106,796 | 494,963 | 101,311 | 522,044 | 86.9% | 98.1% | 118.0% | 118.5% | 94.9% | 105.5% |
| 6月 | 100,569 | 518,281 | 101,941 | 596,904 | 126,148 | 648,192 | 97.4% | 98.0% | 101.4% | 115.2% | 123.7% | 108.6% |
| 7月 | 106,700 | 624,981 | 110,035 | 706,939 | 144,105 | 792,297 | 91.9% | 96.9% | 103.1% | 113.1% | 131.0% | 112.1% |
| 8月 | 106,441 | 731,422 | 135,591 | 842,530 | 159,829 | 952,126 | 81.2% | 94.2% | 127.4% | 115.2% | 117.9% | 113.0% |
| 9月 | 106,140 | 837,562 | 109,916 | 952,446 | | | 88.8% | 93.5% | 103.6% | 113.7% | | |
| 10月 | 106,876 | 944,438 | 115,329 | 1,067,775 | | | 117.6% | 95.7% | 107.9% | 113.1% | | |
| 11月 | 88,667 | 1,033,105 | 88,693 | 1,156,468 | | | 130.1% | 97.9% | 100.0% | 111.9% | | |
| 12月 | 73,215 | 1,106,320 | 82,776 | 1,239,244 | | | 118.9% | 99.1% | 113.1% | 112.0% | | |

3ヶ年入域観光客推移表



平成29年石垣空港・石垣港入域者調べ

石垣市企画部観光文化スポーツ局観光文化課

| | 空海路 | 総入域者数 | 観光入域率 | H29観光客推計 | H28観光客推計 | 増減 | 比率 |
|-----|-----|-------------------|-------|-------------------|-------------------|---------|--------|
| 1月 | 空 | 85,829 (472) | 81.1% | 69,961 (472) | 64,876 (0) | 5,085 | 107.8% |
| | 海 | 16,881 (16,881) | | 16,881 (16,881) | 2,748 (2,748) | 14,133 | 614.3% |
| | 計 | 102,710 | | 86,842 | 67,624 | 19,218 | 128.4% |
| 2月 | 空 | 85,314 (283) | 84.4% | 72,212 (283) | 76,161 (1,063) | -3,949 | 94.8% |
| | 海 | 22,944 (22,944) | | 22,944 (22,944) | 22,695 (22,695) | 249 | 101.1% |
| | 計 | 108,258 | | 95,156 | 98,856 | -3,700 | 96.3% |
| 3月 | 空 | 111,176 (118) | 84.8% | 94,571 (118) | 90,758 (145) | 3,813 | 104.2% |
| | 海 | 26,311 (26,311) | | 26,311 (26,311) | 28,008 (28,008) | -1,697 | 93.9% |
| | 計 | 137,487 | | 120,882 | 118,766 | 2,116 | 101.8% |
| 4月 | 空 | 99,369 (945) | 86.1% | 86,157 (945) | 83,111 (1,000) | 3,046 | 103.7% |
| | 海 | 31,696 (31,696) | | 31,696 (31,696) | 19,810 (19,810) | 11,886 | 160.0% |
| | 計 | 131,065 | | 117,853 | 102,921 | 14,932 | 114.5% |
| 5月 | 空 | 91,857 (1,076) | 82.7% | 76,785 (1,076) | 70,791 (1,032) | 5,994 | 108.5% |
| | 海 | 24,526 (24,526) | | 24,526 (24,526) | 36,005 (35,990) | -11,479 | 68.1% |
| | 計 | 116,383 | | 101,311 | 106,796 | -5,485 | 94.9% |
| 6月 | 空 | 101,567 (1,165) | 82.6% | 84,708 (1,165) | 79,295 (2,040) | 5,413 | 106.8% |
| | 海 | 41,440 (41,440) | | 41,440 (41,440) | 22,646 (22,646) | 18,794 | 183.0% |
| | 計 | 143,007 | | 126,148 | 101,941 | 24,207 | 123.7% |
| 7月 | 空 | 115,904 (1,062) | 85.4% | 99,728 (1,062) | 94,725 (3,287) | 5,003 | 105.3% |
| | 海 | 44,377 (44,377) | | 44,377 (44,377) | 15,310 (15,302) | 29,067 | 289.9% |
| | 計 | 160,281 | | 144,105 | 110,035 | 34,070 | 131.0% |
| 8月 | 空 | 129,290 (1,032) | 83.9% | 109,333 (1,032) | 106,795 (2,888) | 2,538 | 102.4% |
| | 海 | 50,496 (50,496) | | 50,496 (50,496) | 28,796 (28,774) | 21,700 | 175.4% |
| | 計 | 179,786 | | 159,829 | 135,591 | 24,238 | 117.9% |
| 9月 | 空 | | 84.0% | | 84,869 (2,848) | | |
| | 海 | | | | 25,047 (25,042) | | |
| | 計 | | | | 109,916 | | |
| 10月 | 空 | | 83.2% | | 90,003 (2,590) | | |
| | 海 | | | | 25,326 (25,318) | | |
| | 計 | | | | 115,329 | | |
| 11月 | 空 | | 83.4% | | 75,573 (1,263) | | |
| | 海 | | | | 13,120 (13,108) | | |
| | 計 | | | | 88,693 | | |
| 12月 | 空 | | 81.6% | | 67,729 (1,224) | | |
| | 海 | | | | 15,047 (15,047) | | |
| | 計 | | | | 82,776 | | |
| 合計 | 空 | 820,306 (6,153) | | 693,455 (6,153) | 984,686 (19,380) | 26,943 | 70.4% |
| | 海 | 258,671 (258,671) | | 258,671 (258,671) | 254,558 (254,488) | 82,653 | 101.6% |
| | 合計 | 1,078,977 | | 952,126 | 1,239,244 | 109,596 | 76.8% |

上段()内の数字はチャーター便。

下段()内の数字はクルーズ船等。

平成29年 入域観光客推計表

(単位:人)

| | ① | ② | ③ | ④ | ⑤ | ①+②+③+④+⑤ | A+B | A | | A [^] | | B |
|-----|-------------------|--------|--------|--------------|---------|-----------|-------------|--------------------|--------|----------------------|--------|---------|
| | 国内定期便 (除チャーター) | 国外定期便 | チャーター便 | 海路 (ヨット等) | クルーズ | 総入域客計 | 推定 入域観光客 | ①×混在率+②+③ 空路圏域外 | 混在率 | ①×県外客混在率+②+③ 空路県外 | 県外混在率 | 海路 |
| | 1月 | 83,956 | 1,401 | 472 | 0 | 16,881 | 102,710 | 86,842 | 69,961 | 81.1% | 55,185 | 63.5% |
| 2月 | 83,983 | 1,048 | 283 | 0 | 22,944 | 108,258 | 95,156 | 72,212 | 84.4% | 58,103 | 67.6% | 22,944 |
| 3月 | 109,238 | 1,820 | 118 | 0 | 26,311 | 137,487 | 120,882 | 94,571 | 84.8% | 77,202 | 68.9% | 26,311 |
| 4月 | 95,044 | 3,380 | 945 | 0 | 31,696 | 131,065 | 117,853 | 86,157 | 86.1% | 72,851 | 72.1% | 31,696 |
| 5月 | 87,116 | 3,665 | 1,076 | 0 | 24,526 | 116,383 | 101,311 | 76,785 | 82.7% | 60,146 | 63.6% | 24,526 |
| 6月 | 96,887 | 3,515 | 1,165 | 0 | 41,440 | 143,007 | 126,148 | 84,708 | 82.6% | 67,172 | 64.5% | 41,440 |
| 7月 | 110,788 | 4,054 | 1,062 | 0 | 44,377 | 160,281 | 144,105 | 99,728 | 85.4% | 83,443 | 70.7% | 44,377 |
| 8月 | 123,954 | 4,304 | 1,032 | 0 | 50,496 | 179,786 | 159,829 | 109,333 | 83.9% | 90,368 | 68.6% | 50,496 |
| 9月 | 0 | 0 | 0 | 0 | 0 | 0 | 0 | 0 | 84.0% | 0 | 68.4% | 0 |
| 10月 | 0 | 0 | 0 | 0 | 0 | 0 | 0 | 0 | 83.2% | 0 | 68.0% | 0 |
| 11月 | 0 | 0 | 0 | 0 | 0 | 0 | 0 | 0 | 83.4% | 0 | 69.8% | 0 |
| 12月 | 0 | 0 | 0 | 0 | 0 | 0 | 0 | 0 | 81.6% | 0 | 67.7% | 0 |
| 合計 | 790,966 | 23,187 | 6,153 | 0 | 258,671 | 1,078,977 | 952,126 | 693,455 | — | 564,470 | — | 258,671 |

※A[^]の比率は、消費額を推計するうえで県内からの入域客数と県外客数を把握するために算出している数値である。

※Aの「空路圏域外」とは、八重山圏域を除くという意。与那国空港、波照間空港からの降客は除外した数値です。

平成29年 観光消費推計

(単位:人)

| | 1月 | 2月 | 3月 | 4月 | 5月 | 6月 | 7月 | 8月 | 9月 | 10月 | 11月 | 12月 | 合計 | 構成比 | |
|---------|--------|--------|---------|---------|---------|---------|---------|---------|--------|-----|-----|-----|---------|---------|-------|
| 県外客 | 観光旅行 | 52,923 | 55,721 | 74,037 | 69,865 | 57,681 | 64,418 | 80,022 | 86,663 | 0 | 0 | 0 | 0 | 541,330 | 56.9% |
| | 帰省・業務 | 2,262 | 2,382 | 3,165 | 2,986 | 2,465 | 2,754 | 3,421 | 3,705 | 0 | 0 | 0 | 0 | 23,140 | 2.4% |
| | 計 | 55,185 | 58,103 | 77,202 | 72,851 | 60,146 | 67,172 | 83,443 | 90,368 | 0 | 0 | 0 | 0 | 564,470 | 59.3% |
| 県内客 | 観光旅行 | 8,659 | 8,268 | 10,179 | 7,798 | 9,751 | 10,277 | 9,544 | 11,114 | 0 | 0 | 0 | 0 | 75,590 | 7.9% |
| | 帰省・業務 | 6,117 | 5,841 | 7,190 | 5,508 | 6,888 | 7,259 | 6,741 | 7,851 | 0 | 0 | 0 | 0 | 53,395 | 5.6% |
| | 計 | 14,776 | 14,109 | 17,369 | 13,306 | 16,639 | 17,536 | 16,285 | 18,965 | 0 | 0 | 0 | 0 | 128,985 | 13.5% |
| 海路入域者数 | 16,881 | 22,944 | 26,311 | 31,696 | 24,526 | 41,440 | 44,377 | 50,496 | 0 | 0 | 0 | 0 | 258,671 | 27.2% | |
| 内、クルーズ船 | 16,881 | 22,944 | 26,311 | 31,696 | 24,526 | 41,440 | 44,377 | 50,496 | 0 | 0 | 0 | 0 | 258,671 | 27.2% | |
| 入域客計 | 86,842 | 95,156 | 120,882 | 117,853 | 101,311 | 126,148 | 144,105 | 159,829 | 0 | 0 | 0 | 0 | 952,126 | 100.0% | |

(単位:億円)

| | 1月 | 2月 | 3月 | 4月 | 5月 | 6月 | 7月 | 8月 | 9月 | 10月 | 11月 | 12月 | 合計 | 構成比 |
|-------|-------|-------|-------|-------|-------|-------|-------|-------|------|------|------|------|--------|--------|
| 県外客 | 47.19 | 49.68 | 66.01 | 62.29 | 51.43 | 57.44 | 71.35 | 77.27 | 0.00 | 0.00 | 0.00 | 0.00 | 482.7 | 82.8% |
| 県内客 | 7.44 | 7.11 | 8.75 | 6.70 | 8.38 | 8.84 | 8.21 | 9.56 | 0.00 | 0.00 | 0.00 | 0.00 | 65.0 | 11.1% |
| クルーズ | 2.32 | 3.15 | 3.62 | 4.36 | 3.37 | 5.70 | 6.10 | 6.95 | 0.00 | 0.00 | 0.00 | 0.00 | 35.570 | 6.1% |
| 観光収入計 | 57.0 | 59.9 | 78.4 | 73.4 | 63.2 | 72.0 | 85.7 | 93.8 | 0.0 | 0.0 | 0.0 | 0.0 | 583.2 | 100.0% |

| 空路/海路 | 客内訳 | 消費単価推計 |
|-------|-------|--------|
| 空路 | 県外客 | 85,515 |
| | 県内客 | 50,416 |
| 海路 | クルーズ客 | 13,767 |

| | |
|-------|---------|
| 消費推計額 | 583.2億円 |
|-------|---------|

平成29年 入域観光客統計概況

国内外別入域状況

| | 国内客 | 外国客 | 合計 |
|-----|-----------|-----------|-----------|
| 1月 | 68,327 人 | 18,515 人 | 86,842 人 |
| 2月 | 73,647 人 | 21,509 人 | 95,156 人 |
| 3月 | 97,268 人 | 23,614 人 | 120,882 人 |
| 4月 | 94,197 人 | 23,656 人 | 117,853 人 |
| 5月 | 87,678 人 | 13,633 人 | 101,311 人 |
| 6月 | 107,028 人 | 19,120 人 | 126,148 人 |
| 7月 | 128,015 人 | 16,090 人 | 144,105 人 |
| 8月 | 140,007 人 | 19,822 人 | 159,829 人 |
| 9月 | 人 | 人 | 人 |
| 10月 | 人 | 人 | 人 |
| 11月 | 人 | 人 | 人 |
| 12月 | 人 | 人 | 人 |
| 合計 | 796,167 人 | 155,959 人 | 952,126 人 |

海外主要地域別入域客

| | 台湾 | 中国 | 韓国 | アジア | ヨーロッパ | 北米 | AUS/NZ |
|-----|--------|--------|-----|-----|-------|-------|--------|
| 1月 | 7,562 | 3,277 | 171 | 136 | 18 | 73 | 36 |
| 2月 | 10,167 | 5,008 | 5 | 46 | 15 | 61 | 26 |
| 3月 | 8,161 | 3,905 | 5 | 276 | 2,587 | 293 | 191 |
| 4月 | 9,075 | 6,665 | 10 | 112 | 110 | 122 | 51 |
| 5月 | 6,846 | 3,127 | 9 | 140 | 59 | 96 | 27 |
| 6月 | 10,005 | 3,056 | 4 | 73 | 60 | 108 | 36 |
| 7月 | 7,440 | 3,426 | 1 | 57 | 73 | 122 | 34 |
| 8月 | 8,502 | 5,331 | 22 | 100 | 91 | 128 | 39 |
| 9月 | 0 | 0 | 0 | 0 | 0 | 0 | 0 |
| 10月 | 0 | 0 | 0 | 0 | 0 | 0 | 0 |
| 11月 | 0 | 0 | 0 | 0 | 0 | 0 | 0 |
| 12月 | 0 | 0 | 0 | 0 | 0 | 0 | 0 |
| 合計 | 67,758 | 33,795 | 227 | 940 | 3,013 | 1,003 | 440 |

※主要地域につき総数は外国人客と一致しない。

※中国は中国本土、上海、香港、マカオ等を含む。

平成29年 入域推計

| JTA | | | | | | | | | RAC | | | | ANA | | | | | | | Peach | | | Hkexpress | | Solaseed | | その他 | | 合計 | |
|-----|--------|--------|------|------|---------|------|-------|---------|-------|--------|-------|--------|--------|-------|-------|---------|--------|---------|-------|---------|--------|------|-----------|--------|----------|--------|--------|-------|---------|---|
| | 東京 | 大阪 | 神戸 | 名古屋 | 那覇 | 宮古 | チャーター | 計 | 那覇 | 宮古 | チャーター | 計 | 大阪 | 福岡 | 宮古 | 那覇 | 中部 | 東京 | チャーター | 計 | 大阪 | 那覇 | 計 | 香港 | 計 | 那覇 | 計 | チャーター | | |
| 1月 | 6,873 | 3,187 | 0 | 0 | 21,886 | 0 | 0 | 31,946 | 977 | 1,853 | 0 | 2,830 | 3,146 | 0 | 957 | 16,354 | 3,985 | 13,529 | 0 | 37,971 | 4,254 | 0 | 4,254 | 1,401 | 1,401 | 6,955 | 6,955 | 472 | 85,829 | |
| 2月 | 7,400 | 2,981 | 0 | 0 | 21,581 | 0 | 0 | 31,962 | 857 | 1,748 | 0 | 2,605 | 3,241 | 0 | 934 | 17,214 | 3,671 | 12,995 | 0 | 38,055 | 4,617 | 0 | 4,617 | 1,048 | 1,048 | 6,744 | 6,744 | 283 | 85,314 | |
| 3月 | 8,746 | 4,268 | 0 | 0 | 27,090 | 0 | 0 | 40,104 | 1,316 | 2,181 | 0 | 3,497 | 4,798 | 0 | 1,199 | 22,864 | 4,676 | 17,616 | 0 | 51,153 | 5,244 | 0 | 5,244 | 1,820 | 1,820 | 9,240 | 9,240 | 118 | 111,176 | |
| 4月 | 7,918 | 3,891 | 0 | 0 | 23,551 | 0 | 0 | 35,360 | 1,151 | 1,980 | 0 | 3,131 | 4,201 | 359 | 1,078 | 19,777 | 4,356 | 14,451 | 0 | 44,222 | 5,140 | 0 | 5,140 | 3,380 | 3,380 | 7,191 | 7,191 | 945 | 99,369 | |
| 5月 | 7,851 | 3,609 | 0 | 0 | 21,866 | 0 | 0 | 33,326 | 1,059 | 1,962 | 0 | 3,021 | 4,100 | 662 | 928 | 17,222 | 3,317 | 13,139 | 0 | 39,368 | 5,048 | 0 | 5,048 | 3,665 | 3,665 | 6,353 | 6,353 | 1,076 | 91,857 | |
| 6月 | 7,829 | 3,888 | 0 | 0 | 23,298 | 0 | 0 | 35,015 | 1,106 | 2,134 | 0 | 3,240 | 4,409 | 1,329 | 1,120 | 19,634 | 4,178 | 15,457 | 0 | 46,127 | 5,168 | 0 | 5,168 | 3,515 | 3,515 | 7,337 | 7,337 | 1,165 | 101,567 | |
| 7月 | 8,987 | 4,098 | 0 | 0 | 24,999 | 0 | 0 | 38,084 | 1,190 | 2,013 | 0 | 3,203 | 4,721 | 2,687 | 983 | 22,347 | 4,655 | 20,017 | 0 | 55,410 | 5,136 | 0 | 5,136 | 4,054 | 4,054 | 8,955 | 8,955 | 1,062 | 115,904 | |
| 8月 | 9,667 | 4,529 | 0 | 0 | 29,655 | 0 | 0 | 43,851 | 1,513 | 1,965 | 0 | 3,478 | 5,217 | 3,463 | 1,129 | 24,336 | 4,845 | 22,905 | 0 | 61,895 | 4,960 | 0 | 4,960 | 4,304 | 4,304 | 9,770 | 9,770 | 1,032 | 129,290 | |
| 9月 | 0 | 0 | 0 | 0 | 0 | 0 | 0 | 0 | 0 | 0 | 0 | 0 | 0 | 0 | 0 | 0 | 0 | 0 | 0 | 0 | 0 | 0 | 0 | 0 | 0 | 0 | 0 | 0 | 0 | 0 |
| 10月 | 0 | 0 | 0 | 0 | 0 | 0 | 0 | 0 | 0 | 0 | 0 | 0 | 0 | 0 | 0 | 0 | 0 | 0 | 0 | 0 | 0 | 0 | 0 | 0 | 0 | 0 | 0 | 0 | 0 | 0 |
| 11月 | 0 | 0 | 0 | 0 | 0 | 0 | 0 | 0 | 0 | 0 | 0 | 0 | 0 | 0 | 0 | 0 | 0 | 0 | 0 | 0 | 0 | 0 | 0 | 0 | 0 | 0 | 0 | 0 | 0 | 0 |
| 12月 | 0 | 0 | 0 | 0 | 0 | 0 | 0 | 0 | 0 | 0 | 0 | 0 | 0 | 0 | 0 | 0 | 0 | 0 | 0 | 0 | 0 | 0 | 0 | 0 | 0 | 0 | 0 | 0 | 0 | 0 |
| 計 | 65,271 | 30,451 | 0 | 0 | 193,926 | 0 | 0 | 289,648 | 9,169 | 15,836 | 0 | 25,005 | 33,833 | 8,500 | 8,328 | 159,748 | 33,683 | 130,109 | 0 | 374,201 | 39,567 | 0 | 39,567 | 23,187 | 23,187 | 62,545 | 62,545 | 6,153 | 820,306 | |
| 比率 | 8.0% | 3.7% | 0.0% | 0.0% | 23.6% | 0.0% | 0.0% | 35.3% | 1.1% | 1.9% | 0.0% | 3.0% | 4.1% | 1.0% | 1.0% | 19.5% | 4.1% | 15.9% | 0.0% | 45.6% | 4.8% | 0.0% | 4.8% | 2.8% | 2.8% | 7.6% | 7.6% | 0.8% | | |

平成29年 観光入域推計

| JTA | | | | | | | | | RAC | | | | ANA | | | | | | | Peach | | | Hkexpress | | Solaseed | | その他 | | 合計 | |
|-----|--------|--------|------|------|---------|------|-------|---------|-------|--------|-------|--------|--------|-------|-------|---------|--------|---------|-------|---------|--------|------|-----------|--------|----------|--------|--------|-------|---------|---|
| | 東京 | 大阪 | 神戸 | 名古屋 | 那覇 | 宮古 | チャーター | 計 | 那覇 | 宮古 | チャーター | 計 | 大阪 | 福岡 | 宮古 | 那覇 | 中部 | 東京 | チャーター | 計 | 大阪 | 那覇 | 計 | 香港 | 計 | 那覇 | 計 | チャーター | | |
| 1月 | 5,575 | 2,584 | 0 | 0 | 17,749 | 0 | 0 | 25,908 | 793 | 1,502 | 0 | 2,295 | 2,552 | 0 | 776 | 13,263 | 3,231 | 10,972 | 0 | 30,794 | 3,450 | 0 | 3,450 | 1,401 | 1,401 | 5,641 | 5,641 | 472 | 69,961 | |
| 2月 | 6,246 | 2,516 | 0 | 0 | 18,214 | 0 | 0 | 26,976 | 723 | 1,475 | 0 | 2,198 | 2,736 | 0 | 788 | 14,528 | 3,098 | 10,968 | 0 | 32,118 | 3,897 | 0 | 3,897 | 1,048 | 1,048 | 5,692 | 5,692 | 283 | 72,212 | |
| 3月 | 7,417 | 3,620 | 0 | 0 | 22,973 | 0 | 0 | 34,010 | 1,115 | 1,849 | 0 | 2,964 | 4,069 | 0 | 1,016 | 19,388 | 3,966 | 14,939 | 0 | 43,378 | 4,447 | 0 | 4,447 | 1,820 | 1,820 | 7,836 | 7,836 | 118 | 94,573 | |
| 4月 | 6,817 | 3,350 | 0 | 0 | 20,277 | 0 | 0 | 30,444 | 991 | 1,705 | 0 | 2,696 | 3,617 | 309 | 929 | 17,027 | 3,750 | 12,442 | 0 | 38,074 | 4,426 | 0 | 4,426 | 3,380 | 3,380 | 6,192 | 6,192 | 945 | 86,157 | |
| 5月 | 6,493 | 2,985 | 0 | 0 | 18,083 | 0 | 0 | 27,561 | 875 | 1,622 | 0 | 2,497 | 3,391 | 547 | 768 | 14,242 | 2,743 | 10,866 | 0 | 32,557 | 4,175 | 0 | 4,175 | 3,665 | 3,665 | 5,254 | 5,254 | 1,076 | 76,785 | |
| 6月 | 6,467 | 3,212 | 0 | 0 | 19,244 | 0 | 0 | 28,923 | 913 | 1,762 | 0 | 2,675 | 3,641 | 1,097 | 926 | 16,217 | 3,451 | 12,768 | 0 | 38,100 | 4,269 | 0 | 4,269 | 3,515 | 3,515 | 6,060 | 6,060 | 1,165 | 84,707 | |
| 7月 | 7,675 | 3,500 | 0 | 0 | 21,349 | 0 | 0 | 32,524 | 1,016 | 1,719 | 0 | 2,735 | 4,031 | 2,294 | 840 | 19,084 | 3,975 | 17,095 | 0 | 47,319 | 4,387 | 0 | 4,387 | 4,054 | 4,054 | 7,648 | 7,648 | 1,062 | 99,729 | |
| 8月 | 8,111 | 3,800 | 0 | 0 | 24,881 | 0 | 0 | 36,792 | 1,269 | 1,648 | 0 | 2,917 | 4,377 | 2,905 | 948 | 20,417 | 4,064 | 19,218 | 0 | 51,929 | 4,161 | 0 | 4,161 | 4,304 | 4,304 | 8,197 | 8,197 | 1,032 | 109,332 | |
| 9月 | 0 | 0 | 0 | 0 | 0 | 0 | 0 | 0 | 0 | 0 | 0 | 0 | 0 | 0 | 0 | 0 | 0 | 0 | 0 | 0 | 0 | 0 | 0 | 0 | 0 | 0 | 0 | 0 | 0 | 0 |
| 10月 | 0 | 0 | 0 | 0 | 0 | 0 | 0 | 0 | 0 | 0 | 0 | 0 | 0 | 0 | 0 | 0 | 0 | 0 | 0 | 0 | 0 | 0 | 0 | 0 | 0 | 0 | 0 | 0 | 0 | 0 |
| 11月 | 0 | 0 | 0 | 0 | 0 | 0 | 0 | 0 | 0 | 0 | 0 | 0 | 0 | 0 | 0 | 0 | 0 | 0 | 0 | 0 | 0 | 0 | 0 | 0 | 0 | 0 | 0 | 0 | 0 | 0 |
| 12月 | 0 | 0 | 0 | 0 | 0 | 0 | 0 | 0 | 0 | 0 | 0 | 0 | 0 | 0 | 0 | 0 | 0 | 0 | 0 | 0 | 0 | 0 | 0 | 0 | 0 | 0 | 0 | 0 | 0 | 0 |
| 計 | 54,801 | 25,567 | 0 | 0 | 162,770 | 0 | 0 | 243,138 | 7,695 | 13,282 | 0 | 20,977 | 28,414 | 7,152 | 6,991 | 134,166 | 28,278 | 109,268 | 0 | 314,269 | 33,212 | 0 | 33,212 | 23,187 | 23,187 | 52,520 | 52,520 | 6,153 | 693,456 | |
| 比率 | 7.9% | 3.7% | 0.0% | 0.0% | 23.5% | 0.0% | 0.0% | 35.1% | 1.1% | 1.9% | 0.0% | 3.0% | 4.1% | 1.0% | 1.0% | 19.3% | 4.1% | 15.8% | 0.0% | 45.3% | 4.8% | 0.0% | 4.8% | 3.3% | 3.3% | 7.6% | 7.6% | 0.9% | | |

※国外チャーターは、「その他チャーター」にくくられています。

平成29年 八重山圏域入城者推計原表(会社別・路線別入城者数)

| 月 | 合計 | JTA | | | | RAC | | | | ANA | | | | | | Peach | | Hkexpress | | solaseed | | チャーター | | | | 空路 | | | | 海路合計 | 総合計 | | | | | | | | | |
|----|----|-------|-------|--------|----|--------|--------|--------|-------|-------|-------|-------|-------|--------|-------|-------|--------|-----------|-------|----------|-------|-------|-------|-------|-----|-----|-----|-------|-------|--------|--------|-------|-------|---------|----|---|---|--------|--------|---------|
| | | 東京 | 大阪 | 那覇 | 宮古 | 直行便計 | 県内便 | 小計 | 那覇 | 宮古 | 小計 | 大阪 | 福岡 | 那覇 | 宮古 | 中部 | 東京 | 小計 | 大阪 | 小計 | 小計 | 那覇 | 小計 | JTA | RAC | ANA | その他 | 小計 | 直行便 | | | 県内便 | 国外直行便 | チャーター | 合計 | | | | | |
| 1月 | 合計 | 6,873 | 3,187 | 21,886 | 0 | 10,060 | 21,886 | 31,946 | 977 | 1,853 | 2,830 | 3,146 | 0 | 16,354 | 957 | 3,985 | 13,529 | 37,971 | 4,254 | 4,254 | 1,401 | 1,401 | 6,955 | 6,955 | 0 | 0 | 0 | 472 | 472 | 34,974 | 48,982 | 1,401 | 472 | 85,829 | 合計 | 0 | 0 | 16,881 | 16,881 | 102,710 |
| 1月 | 上旬 | 2,523 | 1,201 | 7,140 | 0 | 3,724 | 7,140 | 10,864 | 354 | 495 | 849 | 1,206 | 0 | 6,099 | 368 | 1,719 | 4,793 | 14,185 | 1,498 | 1,498 | 400 | 400 | 2,513 | 2,513 | 0 | 0 | 0 | 0 | 0 | 12,940 | 16,969 | 400 | 0 | 30,309 | 上旬 | 0 | 0 | 3,444 | 3,444 | 33,753 |
| 1月 | 中旬 | 1,824 | 828 | 6,308 | 0 | 2,652 | 6,308 | 8,960 | 246 | 668 | 914 | 813 | 0 | 4,456 | 246 | 841 | 3,712 | 10,068 | 1,304 | 1,304 | 302 | 302 | 1,811 | 1,811 | 0 | 0 | 0 | 0 | 0 | 9,322 | 13,735 | 302 | 0 | 23,359 | 中旬 | 0 | 0 | 3,247 | 3,247 | 26,606 |
| 1月 | 下旬 | 2,526 | 1,158 | 8,438 | 0 | 3,684 | 8,438 | 12,122 | 377 | 690 | 1,067 | 1,127 | 0 | 5,799 | 343 | 1,425 | 5,024 | 13,718 | 1,452 | 1,452 | 699 | 699 | 2,631 | 2,631 | 0 | 0 | 0 | 472 | 472 | 12,712 | 18,278 | 699 | 472 | 32,161 | 下旬 | 0 | 0 | 10,190 | 10,190 | 42,351 |
| 2月 | 合計 | 7,400 | 2,981 | 21,581 | 0 | 10,381 | 21,581 | 31,962 | 857 | 1,748 | 2,605 | 3,241 | 0 | 17,214 | 934 | 3,671 | 12,995 | 38,055 | 4,617 | 4,617 | 1,048 | 1,048 | 6,744 | 6,744 | 0 | 0 | 0 | 283 | 283 | 34,905 | 49,078 | 1,048 | 283 | 85,314 | 合計 | 0 | 0 | 22,944 | 22,944 | 108,258 |
| 2月 | 上旬 | 2,522 | 940 | 7,056 | 0 | 3,462 | 7,056 | 10,518 | 266 | 579 | 845 | 913 | 0 | 5,185 | 227 | 1,167 | 4,275 | 11,767 | 1,597 | 1,597 | 280 | 280 | 2,120 | 2,120 | 0 | 0 | 0 | 283 | 283 | 11,414 | 15,433 | 280 | 283 | 27,410 | 上旬 | 0 | 0 | 8,053 | 8,053 | 35,463 |
| 2月 | 中旬 | 2,715 | 1,083 | 7,987 | 0 | 3,798 | 7,987 | 11,785 | 331 | 641 | 972 | 1,238 | 0 | 6,645 | 387 | 1,296 | 4,820 | 14,386 | 1,678 | 1,678 | 399 | 399 | 2,625 | 2,625 | 0 | 0 | 0 | 0 | 0 | 12,830 | 18,616 | 399 | 0 | 31,845 | 中旬 | 0 | 0 | 7,984 | 7,984 | 39,829 |
| 2月 | 下旬 | 2,163 | 958 | 6,538 | 0 | 3,121 | 6,538 | 9,659 | 260 | 528 | 788 | 1,090 | 0 | 5,384 | 320 | 1,208 | 3,900 | 11,902 | 1,342 | 1,342 | 369 | 369 | 1,999 | 1,999 | 0 | 0 | 0 | 0 | 0 | 10,661 | 15,029 | 369 | 0 | 26,059 | 下旬 | 0 | 0 | 6,907 | 6,907 | 32,966 |
| 3月 | 合計 | 8,746 | 4,268 | 27,090 | 0 | 13,014 | 27,090 | 40,104 | 1,316 | 2,181 | 3,497 | 4,798 | 0 | 22,864 | 1,199 | 4,676 | 17,616 | 51,153 | 5,244 | 5,244 | 1,820 | 1,820 | 9,240 | 9,240 | 0 | 0 | 0 | 118 | 118 | 45,348 | 63,890 | 1,820 | 118 | 111,176 | 合計 | 0 | 0 | 26,311 | 26,311 | 137,487 |
| 3月 | 上旬 | 2,843 | 1,417 | 8,538 | 0 | 4,260 | 8,538 | 12,798 | 355 | 629 | 984 | 1,594 | 0 | 6,759 | 337 | 1,470 | 4,929 | 15,089 | 1,693 | 1,693 | 277 | 277 | 3,015 | 3,015 | 0 | 0 | 0 | 0 | 0 | 13,946 | 19,633 | 277 | 0 | 33,856 | 上旬 | 0 | 0 | 9,140 | 9,140 | 42,996 |
| 3月 | 中旬 | 2,889 | 1,403 | 8,675 | 0 | 4,292 | 8,675 | 12,967 | 505 | 718 | 1,223 | 1,560 | 0 | 7,412 | 405 | 1,419 | 5,718 | 16,514 | 1,699 | 1,699 | 447 | 447 | 3,077 | 3,077 | 0 | 0 | 0 | 0 | 0 | 14,688 | 20,792 | 447 | 0 | 35,927 | 中旬 | 0 | 0 | 7,478 | 7,478 | 43,405 |
| 3月 | 下旬 | 3,014 | 1,448 | 9,877 | 0 | 4,462 | 9,877 | 14,339 | 456 | 834 | 1,290 | 1,644 | 0 | 8,693 | 457 | 1,787 | 6,969 | 19,550 | 1,852 | 1,852 | 1,096 | 1,096 | 3,148 | 3,148 | 0 | 0 | 0 | 118 | 118 | 16,714 | 23,465 | 1,096 | 118 | 41,393 | 下旬 | 0 | 0 | 9,693 | 9,693 | 51,086 |
| 4月 | 合計 | 7,918 | 3,891 | 23,551 | 0 | 11,809 | 23,551 | 35,360 | 1,151 | 1,980 | 3,131 | 4,201 | 359 | 19,777 | 1,078 | 4,356 | 14,451 | 44,222 | 5,140 | 5,140 | 3,380 | 3,380 | 7,191 | 7,191 | 0 | 0 | 0 | 945 | 945 | 40,316 | 54,728 | 3,380 | 945 | 95,989 | 合計 | 0 | 0 | 31,696 | 31,696 | 127,685 |
| 4月 | 上旬 | 2,684 | 1,334 | 7,556 | 0 | 4,018 | 7,556 | 11,574 | 359 | 511 | 870 | 1,433 | 0 | 6,765 | 287 | 1,424 | 5,104 | 15,013 | 1,731 | 1,731 | 1,157 | 1,157 | 2,551 | 2,551 | 0 | 0 | 0 | 321 | 321 | 13,710 | 18,029 | 1,157 | 321 | 32,060 | 上旬 | 0 | 0 | 9,008 | 9,008 | 41,068 |
| 4月 | 中旬 | 2,567 | 1,302 | 7,882 | 0 | 3,869 | 7,882 | 11,751 | 394 | 818 | 1,212 | 1,324 | 0 | 6,192 | 446 | 1,426 | 4,411 | 13,799 | 1,688 | 1,688 | 1,129 | 1,129 | 2,269 | 2,269 | 0 | 0 | 0 | 306 | 306 | 12,718 | 18,001 | 1,129 | 306 | 31,025 | 中旬 | 0 | 0 | 12,286 | 12,286 | 43,311 |
| 4月 | 下旬 | 2,667 | 1,255 | 8,113 | 0 | 3,922 | 8,113 | 12,035 | 398 | 651 | 1,049 | 1,444 | 359 | 6,820 | 345 | 1,506 | 4,936 | 15,410 | 1,721 | 1,721 | 1,094 | 1,094 | 2,371 | 2,371 | 0 | 0 | 0 | 318 | 318 | 13,888 | 18,698 | 1,094 | 318 | 32,904 | 下旬 | 0 | 0 | 10,402 | 10,402 | 43,306 |
| 5月 | 合計 | 7,851 | 3,609 | 21,866 | 0 | 11,460 | 21,866 | 33,326 | 1,059 | 1,962 | 3,021 | 4,100 | 662 | 17,222 | 928 | 3,317 | 13,139 | 39,368 | 5,048 | 5,048 | 3,665 | 3,665 | 6,353 | 6,353 | 0 | 0 | 0 | 1,076 | 1,076 | 37,726 | 49,390 | 3,665 | 1,076 | 91,857 | 合計 | 0 | 0 | 24,526 | 24,526 | 116,383 |
| 5月 | 上旬 | 2,536 | 1,208 | 7,369 | 0 | 3,744 | 7,369 | 11,113 | 414 | 719 | 1,133 | 1,203 | 662 | 6,399 | 338 | 1,206 | 4,849 | 14,657 | 1,646 | 1,646 | 1,151 | 1,151 | 2,300 | 2,300 | 0 | 0 | 0 | 253 | 253 | 13,310 | 17,539 | 1,151 | 253 | 32,253 | 上旬 | 0 | 0 | 5,720 | 5,720 | 37,973 |
| 5月 | 中旬 | 2,573 | 1,173 | 7,386 | 0 | 3,746 | 7,386 | 11,132 | 302 | 599 | 901 | 1,424 | 0 | 5,155 | 306 | 1,140 | 4,213 | 12,238 | 1,601 | 1,601 | 983 | 983 | 1,819 | 1,819 | 0 | 0 | 0 | 287 | 287 | 12,124 | 15,567 | 983 | 287 | 28,961 | 中旬 | 0 | 0 | 8,698 | 8,698 | 37,659 |
| 5月 | 下旬 | 2,742 | 1,228 | 7,111 | 0 | 3,970 | 7,111 | 11,081 | 343 | 644 | 987 | 1,473 | 0 | 5,668 | 284 | 971 | 4,077 | 12,473 | 1,801 | 1,801 | 1,531 | 1,531 | 2,234 | 2,234 | 0 | 0 | 0 | 536 | 536 | 12,292 | 16,284 | 1,531 | 536 | 30,643 | 下旬 | 0 | 0 | 10,108 | 10,108 | 40,751 |
| 6月 | 合計 | 7,829 | 3,888 | 23,298 | 0 | 11,717 | 23,298 | 35,015 | 1,106 | 2,134 | 3,240 | 4,409 | 1,329 | 19,634 | 1,120 | 4,178 | 15,457 | 46,127 | 5,168 | 5,168 | 3,515 | 3,515 | 7,337 | 7,337 | 0 | 0 | 0 | 1,165 | 1,165 | 42,258 | 54,629 | 3,515 | 1,165 | 101,567 | 合計 | 0 | 0 | 41,440 | 41,440 | 143,007 |
| 6月 | 上旬 | 2,500 | 1,238 | 6,736 | 0 | 3,738 | 6,736 | 10,474 | 283 | 642 | 925 | 1,343 | 0 | 5,333 | 354 | 1,203 | 4,321 | 12,554 | 1,681 | 1,681 | 1,007 | 1,007 | 2,067 | 2,067 | 0 | 0 | 0 | 446 | 446 | 12,286 | 15,415 | 1,007 | 446 | 29,154 | 上旬 | 0 | 0 | 19,218 | 19,218 | 48,372 |
| 6月 | 中旬 | 2,517 | 1,247 | 7,426 | 0 | 3,764 | 7,426 | 11,190 | 378 | 708 | 1,086 | 1,458 | 300 | 6,413 | 250 | 1,375 | 4,781 | 14,577 | 1,740 | 1,740 | 1,320 | 1,320 | 2,376 | 2,376 | 0 | 0 | 0 | 304 | 304 | 13,418 | 17,551 | 1,320 | 304 | 32,593 | 中旬 | 0 | 0 | 6,030 | 6,030 | 38,623 |
| 6月 | 下旬 | 2,812 | 1,403 | 9,136 | 0 | 4,215 | 9,136 | 13,351 | 445 | 784 | 1,229 | 1,608 | 1,029 | 7,888 | 516 | 1,600 | 6,355 | 18,996 | 1,747 | 1,747 | 1,188 | 1,188 | 2,894 | 2,894 | 0 | 0 | 0 | 415 | 415 | 16,554 | 21,663 | 1,188 | 415 | 39,820 | 下旬 | 0 | 0 | 16,192 | 16,192 | 56,012 |
| 7月 | 合計 | 8,987 | 4,098 | 24,999 | 0 | 13,085 | 24,999 | 38,084 | 1,190 | 2,013 | 3,203 | 4,721 | 2,687 | 22,347 | 983 | 4,655 | 20,017 | 55,410 | 5,136 | 5,136 | 4,054 | 4,054 | 8,955 | 8,955 | 0 | 0 | 0 | 1,062 | 1,062 | 50,301 | 60,487 | 4,054 | 1,062 | 115,904 | 合計 | 0 | 0 | 44,377 | 44,377 | 160,281 |
| 7月 | 上旬 | 2,882 | 1,397 | 8,413 | 0 | 4,279 | 8,413 | 12,692 | 384 | 694 | 1,078 | 1,661 | 931 | 7,524 | 350 | 1,680 | 6,476 | 18,622 | 1,648 | 1,648 | 1,235 | 1,235 | 2,846 | 2,846 | 0 | 0 | 0 | 427 | 427 | 16,675 | 20,211 | 1,235 | 427 | 38,548 | 上旬 | 0 | 0 | 17,176 | 17,176 | 55,724 |
| 7月 | 中旬 | 2,807 | 1,174 | 7,553 | 0 | 3,981 | 7,553 | 11,534 | 396 | 649 | 1,045 | 1,271 | 656 | 6,474 | 322 | 1,248 | 5,875 | 15,846 | 1,679 | 1,679 | 1,400 | 1,400 | 2,754 | 2,754 | 0 | 0 | 0 | 396 | 396 | 14,710 | 18,148 | 1,400 | 396 | 34,654 | 中旬 | 0 | 0 | 14,945 | 14,945 | 49,599 |
| 7月 | 下旬 | 3,298 | 1,527 | 9,033 | 0 | 4,825 | 9,033 | 13,858 | 410 | 670 | 1,080 | 1,789 | 1,100 | 8,349 | 311 | 1,727 | 7,666 | 20,942 | 1,809 | 1,809 | 1,419 | 1,419 | 3,355 | 3,355 | 0 | 0 | 0 | 239 | 239 | 18,916 | 22,128 | 1,419 | 239 | 42,702 | 下旬 | 0 | 0 | 12,256 | 12,256 | 54,958 |
| 8月 | 合計 | 9,667 | 4,529 | 29,655 | 0 | 14,196 | 29,655 | 43,851 | 1,513 | 1,965 | 3,478 | 5,217 | 3,463 | 24,336 | 1,129 | 4,845 | 22,905 | 61,895 | 4,960 | 4,960 | 4,304 | 4,304 | 9,770 | 9,770 | 0</ | | | | | | | | | | | | | | | |

平成29年 入域外国人観光客統計概況

外国人観光客入域状況(海外・空路/海路)

| | | 8月 | | | | 平成29年 累積観光客数(人) |
|----------------------|-----------|---------------|---------------|--------------|----------------|--------------------|
| | | 客数 | 前年同月 実績 | 前年同月比 (人) | 前年同月比(%) | |
| 台湾 | (空路) | 843 | 867 | -24 | 97% | 5,317 |
| | (海路) | 7,659 | 6,706 | 953 | 114% | 62,441 |
| | 合計 | 8,502 | 7,573 | 929 | 112% | 67,758 |
| 中国 | (空路) | 138 | 30 | 108 | 460% | 713 |
| | (海路) | 1,683 | 6 | 1,677 | 28050% | 13,793 |
| | 合計 | 1,821 | 36 | 1,785 | 5058% | 14,506 |
| 香港 | (空路) | 3,481 | 1,502 | 1,979 | 232% | 18,538 |
| | (海路) | 29 | 1 | 28 | 2900% | 636 |
| | 合計 | 3,510 | 1,503 | 2,007 | 234% | 19,174 |
| マカオ | (空路) | 0 | 65 | -65 | 0% | 70 |
| | (海路) | 0 | 0 | 0 | #DIV/0! | 45 |
| | 合計 | 0 | 65 | -65 | 0% | 115 |
| 韓国 | (空路) | 13 | 8 | 5 | 163% | 194 |
| | (海路) | 9 | 0 | 9 | #DIV/0! | 33 |
| | 合計 | 22 | 8 | 14 | 275% | 227 |
| 北米 | (空路) | 119 | 72 | 47 | 165% | 634 |
| | (海路) | 9 | 10 | -1 | 90% | 369 |
| | 合計 | 128 | 82 | 46 | 156% | 1,003 |
| 南米 | (空路) | 0 | 1 | -1 | 0% | 13 |
| | (海路) | 3 | 1 | 2 | 300% | 14 |
| | 合計 | 3 | 2 | 1 | 150% | 27 |
| オーストラリア・ ニュージーランド | (空路) | 37 | 24 | 13 | 154% | 233 |
| | (海路) | 2 | 0 | 2 | #DIV/0! | 207 |
| | 合計 | 39 | 24 | 15 | 163% | 440 |
| アジア | (空路) | 27 | 13 | 14 | 208% | 219 |
| | (海路) | 73 | 19 | 54 | 384% | 721 |
| | 合計 | 100 | 32 | 68 | 313% | 940 |
| 英国 | (空路) | 159 | 32 | 127 | 497% | 889 |
| | (海路) | 3 | 0 | 3 | #DIV/0! | 67 |
| | 合計 | 162 | 32 | 130 | 506% | 956 |
| ヨーロッパ | (空路) | 75 | 37 | 38 | 203% | 423 |
| | (海路) | 16 | 4 | 12 | 400% | 2,590 |
| | 合計 | 91 | 41 | 50 | 222% | 3,013 |
| その他 | (空路) | 3 | 0 | 3 | #DIV/0! | 8 |
| | (海路) | 3 | 0 | 3 | #DIV/0! | 40 |
| | 合計 | 6 | 0 | 6 | #DIV/0! | 48 |
| 特例上陸 (主に乗務員) | (空路) | | 0 | 0 | #DIV/0! | 0 |
| | (海路) | 5,438 | 4,235 | 1,203 | 128% | 47,752 |
| | 合計 | 5,438 | 4,235 | 1,203 | 128% | 47,752 |
| 外国人観光客 月別合計 | (空路) | 4,895 | 2,651 | 2,244 | 185% | 27,251 |
| | (海路) | 14,927 | 10,982 | 3,945 | 136% | 128,708 |
| | 合計 | 19,822 | 13,633 | 6,189 | 145% | 155,959 |

※外国客については、入国管理局、各クルーズ船代理店の資料に基づく