

平成30年石垣市入域観光推計表

平成30年 10月 の入域総数は 119,718 人で、その内観光客数は 106,547 人と推計される。
空・海路別内訳(観光客数)は、空路 96,591 人、海路 9,956 人となる。

概要

10月前半も前月に引き続き、台風による影響を受けることとなった。10月上旬に台風25号が沖縄地方を通過し、日本列島に接近した。そのため、空路においては石垣ー那覇間をはじめ、ほとんどの区間が欠航となるなどしたが、入域観光客数については同月の対前年比108%となり、順調な伸びを示している。
海路では、台風によるキャンセルが1回、天候不良によるキャンセルが4回あった。実績としては、スーパースターアクエアスの寄港が4回、9,956人の降客があった。

(単位:人)

	平成30年			平成29年			対前年比			消費 推計額
	観光客数	内、空路	内、海路	観光客数	内、空路	内、海路	総数	空路	海路	
1月	84,871	68,087	16,784	86,842	69,961	16,881	97.7%	97.3%	99.4%	55.5億円
2月	85,289	70,795	14,494	95,156	72,212	22,944	89.6%	98.0%	63.2%	57.7億円
3月	108,737	94,049	14,688	120,882	94,571	26,311	90.0%	99.4%	55.8%	76.4億円
4月	130,658	89,149	41,509	117,853	86,157	31,696	110.9%	103.5%	131.0%	83.3億円
5月	148,610	78,957	69,653	101,311	76,785	24,526	146.7%	102.8%	284.0%	79.2億円
6月	120,023	89,483	30,540	126,148	84,708	41,440	95.1%	105.6%	73.7%	79.0億円
7月	140,190	107,596	32,594	144,105	99,728	44,377	97.3%	107.9%	73.4%	98.6億円
8月	143,208	120,328	22,880	159,829	109,333	50,496	89.6%	110.1%	45.3%	106.7億円
9月	112,128	93,543	18,585	112,921	90,583	22,338	99.3%	103.3%	83.2%	83.1億円
10月	106,547	96,591	9,956	123,739	89,413	34,326	86.1%	108.0%	29.0%	79.9億円
11月				107,719	81,785	25,934				0.0億円
12月				80,146	67,820	12,326				0.0億円
合計	1,180,261	908,578	271,683	1,376,651	1,023,056	353,595	85.7%	88.8%	76.8%	799.5億円

路線別入域

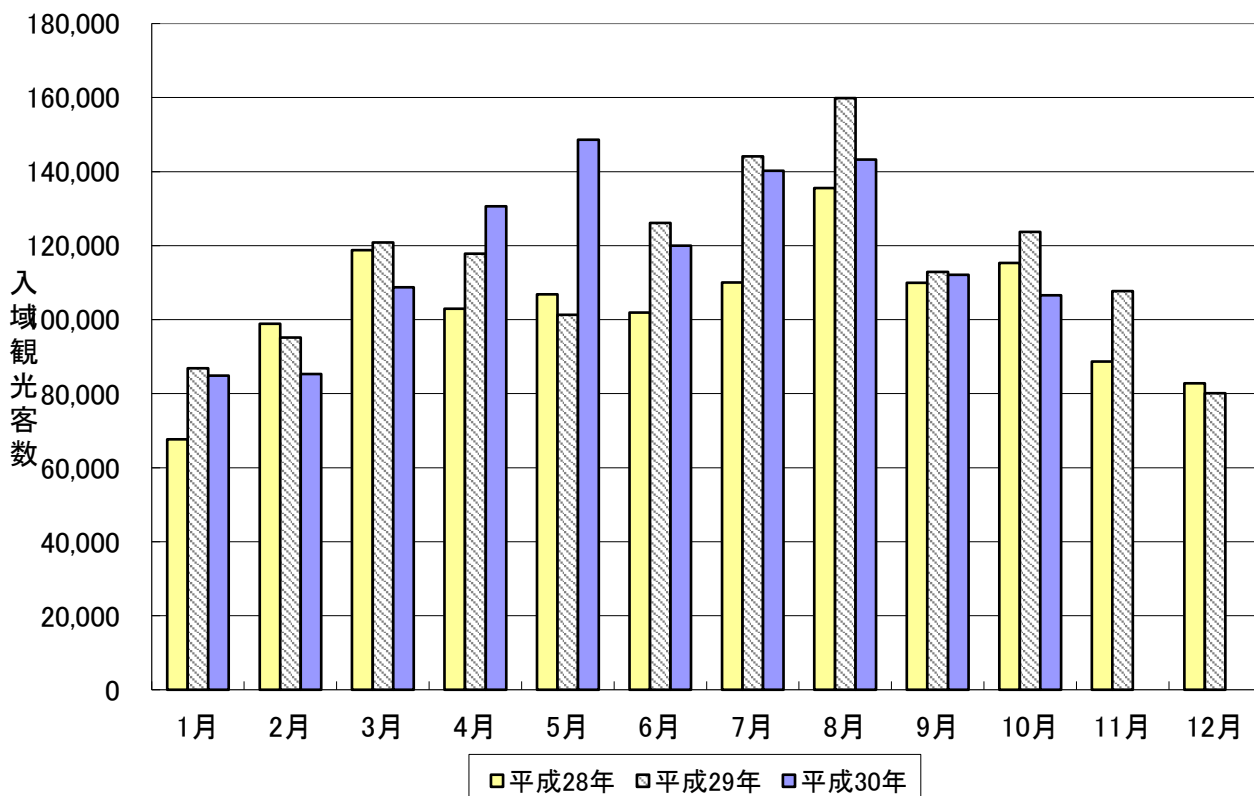
	空路									海路	
	東京	成田	大阪	名古屋	福岡	那覇	宮古	香港	チャーター	定期便	クルーズ等
1月	16,575		8,357	2,450	-	35,642	2,465	1,220	1,378	0	16,784
2月	17,738		8,660	2,934	-	37,060	2,375	1,202	826	0	14,494
3月	23,419		12,354	3,963	524	50,501	3,058	2,033	233	0	14,688
4月	22,419		11,645	3,536	2,387	42,722	2,308	3,163	968	0	41,509
5月	19,699		10,942	2,937	1,901	36,285	2,219	4,007	966	0	69,653
6月	22,864		11,117	3,391	2,394	41,911	2,235	4,305	1,266	0	30,540
7月	27,241	4,029	12,972	3,471	2,914	49,314	2,141	4,490	1,024	0	32,594
8月	28,517	4,241	16,655	4,137	3,361	55,391	2,406	4,694	926	0	22,880
9月	25,646	3,928	7,312	3,052	2,725	43,738	2,017	3,696	1,429	0	18,585
10月	25,277	4,112	11,206	3,765	2,762	43,081	2,159	3,341	888	0	9,956
11月										0	
12月										0	
合計	229,395	16,310	111,220	33,636	18,968	435,645	23,383	32,151	9,904	0	271,683

過去3ヶ年間入域観光客数の推移(平成28年～平成30年)

(単位:人・%)

	入域観光客数						対前年比					
	平成28年		平成29年		平成30年		28年/27年		29年/28年		30年/29年	
	月間	累計	月間	累計	月間	累計	月間	累計	月間	累計	月間	累計
1月	67,624	67,624	86,842	86,842	84,871	84,871	120.2%	120.2%	128.4%	128.4%	97.7%	97.7%
2月	98,856	166,480	95,156	181,998	85,289	170,160	143.2%	132.8%	96.3%	109.3%	89.6%	93.5%
3月	118,766	285,246	120,882	302,880	108,737	278,897	136.2%	134.2%	101.8%	106.2%	90.0%	92.1%
4月	102,921	388,167	117,853	420,733	130,658	409,555	94.3%	120.7%	114.5%	108.4%	110.9%	97.3%
5月	106,796	494,963	101,311	522,044	148,610	558,165	102.5%	116.2%	94.9%	105.5%	146.7%	106.9%
6月	101,941	596,904	126,148	648,192	120,023	678,188	98.8%	112.8%	123.7%	108.6%	95.1%	104.6%
7月	110,035	706,939	144,105	792,297	140,190	818,378	94.8%	109.6%	131.0%	112.1%	97.3%	103.3%
8月	135,591	842,530	159,829	952,126	143,208	961,586	103.5%	108.5%	117.9%	113.0%	89.6%	101.0%
9月	109,916	952,446	112,921	1,065,047	112,128	1,073,714	92.0%	106.3%	102.7%	111.8%	99.3%	100.8%
10月	115,329	1,067,775	123,739	1,188,786	106,547	1,180,261	126.9%	108.2%	107.3%	111.3%	86.1%	99.3%
11月	88,693	1,156,468	107,719	1,296,505			130.1%	109.6%	121.5%	112.1%		
12月	82,776	1,239,244	80,146	1,376,651			134.4%	111.0%	96.8%	111.1%		

3ヶ年入域観光客推移表



平成30年石垣空港・石垣港入域者調べ

石垣市企画部観光文化スポーツ局観光文化課

	空海路	総入域者数	観光入域率	H30観光客推計	H29観光客推計	増減	比率
1月	空	83,349 (1,378)	81.1%	68,087 (1,378)	69,961 (472)	-1,874	97.3%
	海	16,784 (16,784)		16,784 (16,784)	16,881 (16,881)	-97	99.4%
	計	100,133		84,871	86,842	-1,971	97.7%
2月	空	83,506 (826)	84.4%	70,795 (826)	72,212 (283)	-1,417	98.0%
	海	14,494 (14,494)		14,494 (14,494)	22,944 (22,944)	-8,450	63.2%
	計	98,000		85,289	95,156	-9,867	89.6%
3月	空	110,501 (233)	84.8%	94,049 (233)	94,571 (118)	-522	99.4%
	海	14,688 (14,688)		14,688 (14,688)	26,311 (26,311)	-11,623	55.8%
	計	125,189		108,737	120,882	-12,145	90.0%
4月	空	101,540 (968)	87.3%	89,149 (968)	86,157 (945)	2,992	103.5%
	海	41,509 (41,509)		41,509 (41,509)	31,696 (31,696)	9,813	131.0%
	計	143,049		130,658	117,853	12,805	110.9%
5月	空	92,987 (966)	84.1%	78,957 (966)	76,785 (1,076)	2,172	102.8%
	海	69,653 (69,653)		69,653 (69,653)	24,526 (24,526)	45,127	284.0%
	計	162,640		148,610	101,311	47,299	146.7%
6月	空	105,455 (1,266)	84.0%	89,483 (1,266)	84,708 (1,165)	4,775	105.6%
	海	30,540 (30,540)		30,540 (30,540)	41,440 (41,440)	-10,900	73.7%
	計	135,995		120,023	126,148	-6,125	95.1%
7月	空	120,252 (1,024)	89.0%	107,596 (1,024)	99,728 (1,062)	7,868	107.9%
	海	32,594 (32,594)		32,594 (32,594)	44,377 (44,377)	-11,783	73.4%
	計	152,846		140,190	144,105	-3,915	97.3%
8月	空	136,342 (926)	87.8%	120,328 (926)	109,333 (1,032)	10,995	110.1%
	海	22,880 (22,880)		22,880 (22,880)	50,496 (50,496)	-27,616	45.3%
	計	159,222		143,208	159,829	-16,621	89.6%
9月	空	105,784 (1,429)	87.8%	93,543 (1,429)	90,583 (1,200)	2,960	103.3%
	海	18,585 (18,585)		18,585 (18,585)	22,338 (22,338)	-3,753	83.2%
	計	124,369		112,128	112,921	-793	99.3%
10月	空	109,762 (888)	87.5%	96,591 (888)	89,413 (1,280)	7,178	108.0%
	海	9,956 (9,956)		9,956 (9,956)	34,326 (34,326)	-24,370	29.0%
	計	119,718		106,547	123,739	-17,192	86.1%
11月	空		87.7%	#VALUE!	81,785 (431)		
	海				25,934 (25,934)		
	計				107,719		
12月	空		86.3%	#VALUE!	67,820 (844)		
	海				12,326 (12,326)		
	計				80,146		
合計	空	1,049,478 (9,904)		#VALUE! (9,904)	1,023,056 (9,908)	35,127	#VALUE!
	海	271,683 (271,683)		271,683 (271,683)	353,595 (353,595)	-43,652	76.8%
	合計	1,321,161		#VALUE!	1,376,651	-8,525	#VALUE!

上段()内の数字はチャーター便。

下段()内の数字はクルーズ船等。

平成30年 入域観光客推計表

(単位:人)

	①	②	③	④	⑤	①+②+③+④+⑤	A+B	A		A [^]		B
	国内定期便 (除チャーター)	国外定期便	チャーター便	海路 (ヨット等)	クルーズ	総入域客計	推定 入域観光客	①×混在率+②+③ 空路圏域外	混在率	①×県外客混在率+②+③ 空路県外	県外混在率	海路
1月	80,751	1,220	1,378	0	16,784	100,133	84,871	68,087	81.1%	53,874	63.5%	16,784
2月	81,478	1,202	826	0	14,494	98,000	85,289	70,795	84.4%	57,107	67.6%	14,494
3月	108,235	2,033	233	0	14,688	125,189	108,737	94,049	84.8%	76,839	68.9%	14,688
4月	97,409	3,163	968	0	41,509	143,049	130,658	85,018	87.28%	71,712	73.62%	41,509
5月	88,014	4,007	966	0	69,653	162,640	148,610	73,984	84.06%	57,525	65.36%	69,653
6月	99,884	4,305	1,266	0	30,540	135,995	120,023	83,912	84.01%	66,153	66.23%	30,540
7月	114,738	4,490	1,024	0	32,594	152,846	140,190	102,082	88.97%	90,344	78.74%	32,594
8月	130,722	4,694	926	0	22,880	159,222	143,208	114,708	87.75%	100,708	77.04%	22,880
9月	100,659	3,696	1,429	0	18,585	124,369	112,128	88,418	87.84%	77,336	76.83%	18,585
10月	105,533	3,341	888	0	9,956	119,718	106,547	92,362	87.52%	73,461	69.61%	9,956
11月	0	0	0	0	0	0	0	0	87.66%	0	71.63%	0
12月	0	0	0	0	0	0	0	0	86.30%	0	69.80%	0
合計	1,007,423	32,151	9,904	0	271,683	1,321,161	1,180,261	873,415	—	725,059	—	271,683

※A[^]の比率は、消費額を推計するうえで県内からの入域客数と県外客数を把握するために算出している数値である。

※Aの「空路圏域外」とは、八重山圏域を除くという意。与那国空港、波照間空港からの降客は除外した数値である。

※平成30年度より混在率を県最新統計を反映。

平成30年 観光消費推計

(単位:人)

	1月	2月	3月	4月	5月	6月	7月	8月	9月	10月	11月	12月	合計	構成比	
県外客	観光旅行	51,666	54,766	73,689	68,772	55,167	63,441	86,640	96,579	74,166	70,450	0	0	695,336	58.9%
	帰省・業務	2,208	2,341	3,150	2,940	2,358	2,712	3,704	4,129	3,170	3,011	0	0	29,723	2.5%
	計	53,874	57,107	76,839	71,712	57,525	66,153	90,344	100,708	77,336	73,461	0	0	725,059	61.4%
県内客	観光旅行	8,329	8,022	10,086	7,798	9,645	10,407	6,879	8,204	6,495	11,076	0	0	86,941	7.4%
	帰省・業務	5,884	5,666	7,124	5,508	6,814	7,352	4,859	5,796	4,587	7,825	0	0	61,415	5.2%
	計	14,213	13,688	17,210	13,306	16,459	17,759	11,738	14,000	11,082	18,901	0	0	148,356	12.6%
海外空路				4,131	4,973	5,571	5,514	5,620	5,125	4,229	0	0	35,163	3.0%	
海外海路(クルーズ船)	16,784	14,494	14,688	41,509	69,653	30,540	32,594	22,880	18,585	9,956	0	0	271,683	23.0%	
入域客計	68,087	70,795	94,049	130,658	148,610	120,023	140,190	143,208	112,128	106,547	0	0	1,180,261	77.0%	

(単位:億円)

	1月	2月	3月	4月	5月	6月	7月	8月	9月	10月	11月	12月	合計	構成比
県外客	46.07	48.83	65.70	64.21	51.50	59.23	80.89	90.17	69.24	65.77	0.00	0.00	641.6	80.3%
県内客	7.16	6.90	8.67	5.43	6.72	7.25	4.79	5.71	4.52	7.72	0.00	0.00	64.9	8.1%
海外空路				4.05	4.87	5.46	5.40	5.51	5.02	4.14	0.00	0.00	34.5	4.3%
クルーズ	2.31	1.99	2.02	9.61	16.13	7.07	7.55	5.30	4.30	2.30	0.00	0.00	58.580	7.3%
観光収入計	55.5	57.7	76.4	83.3	79.2	79.0	98.6	106.7	83.1	79.9	0.0	0.0	799.5	100.0%

空路/海路	客内訳	消費単価推計
空路	県外客	85,515
	県内客	50,416
海路	クルーズ客	13,767

空路/海路	客内訳	消費単価推計
空路	県外客	89,543
	県内客	40,855
海外空路	海外空路	98,097
海外海路	クルーズ客	23,170

平成30年度より消費単価推計を
県最新統計を反映

消費推計額	799.5億円
-------	----------------

平成30年 入域観光客統計概況

国内外別入域状況

	国内客	外国客	合計
1月	72,610 人	12,261 人	84,871 人
2月	71,420 人	13,869 人	85,289 人
3月	95,034 人	13,703 人	108,737 人
4月	99,527 人	31,131 人	130,658 人
5月	112,059 人	36,551 人	148,610 人
6月	99,562 人	20,461 人	120,023 人
7月	116,632 人	23,558 人	140,190 人
8月	126,850 人	16,358 人	143,208 人
9月	98,683 人	13,445 人	112,128 人
10月	93,294 人	13,253 人	106,547 人
11月	人	人	人
12月	人	人	人
合計	985,671 人	194,590 人	1,180,261 人

海外主要地域別入域客

	台湾	中国	韓国	アジア	ヨーロッパ	北米	AUS/NZ
1月	5,317	901	1,354	30	13	50	22
2月	5,051	4,270	177	73	43	86	21
3月	4,323	1,655	12	2,248	70	115	50
4月	8,969	2,639	76	7,957	154	356	80
5月	11,308	3,308	48	8,758	151	337	60
6月	10,901	3,562	46	99	107	164	48
7月	13,589	3,921	15	241	88	134	47
8月	7,340	4,057	17	45	96	128	38
9月	6,759	2,248	326	84	63	83	44
10月	6,413	2,330	16	341	160	94	57
11月	0	0	0	0	0	0	0
12月	0	0	0	0	0	0	0
合計	79,970	28,891	2,087	19,876	945	1,547	467

※主要地域につき総数は外国人客と一致しない。

※中国は中国本土、上海、香港、マカオ等を含む。

平成30年 入域外国人観光客統計概況

外国人観光客入域状況(海外・空路/海路)

		10月				平成30年 累積観光客数(人)
		客数	前年同 月実績	前年同月比 (人)	前年同月比 (%)	
台湾	(空路)	699	715	-16	1	6,832
	(海路)	5,714	2,655	3,059	2	73,138
	合計	6,413	3,370	3,043	2	79,970
中国	(空路)	3	89	-86	0	246
	(海路)	7	6,579	-6,572	0	3,002
	合計	10	6,668	-6,658	0	3,248
香港	(空路)	2,247	2,460	-213	1	24,036
	(海路)	6	56	-50	0	749
	合計	2,253	2,516	-263	1	24,785
マカオ	(空路)	67	0	67	#DIV/0!	856
	(海路)	0	0	0	#DIV/0!	2
	合計	67	0	67	#DIV/0!	858
韓国	(空路)	13	337	-324	0	1,952
	(海路)	3	2	1	2	135
	合計	16	339	-323	0	2,087
北米	(空路)	87	92	-5	1	846
	(海路)	7	140	-133	0	701
	合計	94	232	-138	0	1,547
南米	(空路)	0	3	-3	0	11
	(海路)	0	13	-13	0	21
	合計	0	16	-16	0	32
オーストラリア・ ニュージーランド	(空路)	57	33	24	2	372
	(海路)	0	95	-95	0	95
	合計	57	128	-71	0	467
アジア	(空路)	26	54	-28	0	356
	(海路)	315	36	279	9	19,520
	合計	341	90	251	4	19,876
英国	(空路)	115	116	-1	1	676
	(海路)	1	34	-33	0	73
	合計	116	150	-34	1	749
ヨーロッパ	(空路)	156	172	-16	1	852
	(海路)	4	67	-63	0	93
	合計	160	239	-79	1	945
その他	(空路)	3	2	1	2	30
	(海路)	0	20	-20	0	33
	合計	3	22	-19	0	63
特例上陸 (主に乗務員)	(空路)	0		0	#DIV/0!	0
	(海路)	3,723	4,555	-832	1	59,963
	合計	3,723	4,555	-832	1	59,963
外国人観光客 月別合計	(空路)	3,473	4,073	-600	1	37,065
	(海路)	9,780	14,252	-4,472	1	157,525
	合計	13,253	18,325	-5,072	1	194,590

※外国人客については、入国管理局、各クルーズ船代理店の資料に基づく