

# 平成30年石垣市入域観光推計表

平成30年 11月 の入域総数は 115,241 人で、その内観光客数は 102,996 人と推計される。  
空・海路別内訳(観光客数)は、空路 88,266 人、海路 14,730 人となる。

## 概要

空路では、夏季の間石垣-台北を結ぶチャイナエアラインの今期就航が終了し、また、海外定期便として石垣-香港間を直行している香港エクスプレスも冬季ダイヤへと移行したが、空路における入域数は堅調に伸びている。

海路では、スターレジェンドの寄港が1回、319人の降客、ウェルステルダムの寄港が1回、2,696人の降客、スーパースターアクエリアスの寄港が5回、10,450人の降客、そして、飛鳥Ⅱの寄港が1回、1,265人の降客があった。また、海路においては悪天候によるキャンセルが1回あった。

(単位:人)

	平成30年			平成29年			対前年比			消費 推計額
	観光客数	内、空路	内、海路	観光客数	内、空路	内、海路	総数	空路	海路	
1月	84,871	68,087	16,784	86,842	69,961	16,881	97.7%	97.3%	99.4%	55.5億円
2月	85,289	70,795	14,494	95,156	72,212	22,944	89.6%	98.0%	63.2%	57.7億円
3月	108,737	94,049	14,688	120,882	94,571	26,311	90.0%	99.4%	55.8%	76.4億円
4月	130,658	89,149	41,509	117,853	86,157	31,696	110.9%	103.5%	131.0%	83.3億円
5月	148,610	78,957	69,653	101,311	76,785	24,526	146.7%	102.8%	284.0%	79.2億円
6月	120,023	89,483	30,540	126,148	84,708	41,440	95.1%	105.6%	73.7%	79.0億円
7月	140,190	107,596	32,594	144,105	99,728	44,377	97.3%	107.9%	73.4%	98.6億円
8月	143,208	120,328	22,880	159,829	109,333	50,496	89.6%	110.1%	45.3%	106.7億円
9月	112,128	93,543	18,585	112,921	90,583	22,338	99.3%	103.3%	83.2%	83.1億円
10月	106,547	96,591	9,956	123,739	89,413	34,326	86.1%	108.0%	29.0%	79.9億円
11月	102,996	88,266	14,730	107,719	81,785	25,934	95.6%	107.9%	56.8%	74.8億円
12月				80,146	67,820	12,326				0.0億円
合計	1,283,257	996,844	286,413	1,376,651	1,023,056	353,595	93.2%	97.4%	81.0%	874.3億円

## 路線別入域

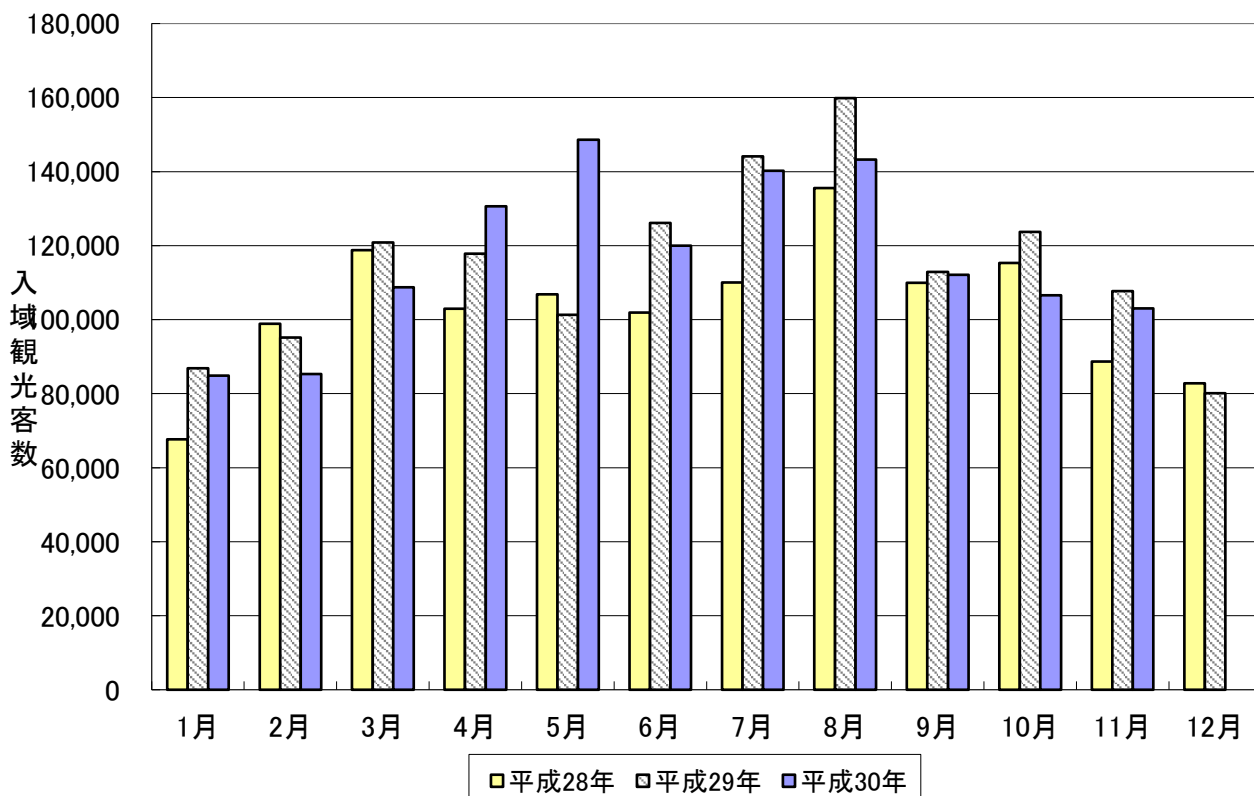
	空路									海路	
	東京	成田	大阪	名古屋	福岡	那覇	宮古	香港	チャーター	定期便	クルーズ等
1月	16,575		8,357	2,450	-	35,642	2,465	1,220	1,378	0	16,784
2月	17,738		8,660	2,934	-	37,060	2,375	1,202	826	0	14,494
3月	23,419		12,354	3,963	524	50,501	3,058	2,033	233	0	14,688
4月	22,419		11,645	3,536	2,387	42,722	2,308	3,163	968	0	41,509
5月	19,699		10,942	2,937	1,901	36,285	2,219	4,007	966	0	69,653
6月	22,864		11,117	3,391	2,394	41,911	2,235	4,305	1,266	0	30,540
7月	27,241	4,029	12,972	3,471	2,914	49,314	2,141	4,490	1,024	0	32,594
8月	28,517	4,241	16,655	4,137	3,361	55,391	2,406	4,694	926	0	22,880
9月	25,646	3,928	7,312	3,052	2,725	43,738	2,017	3,696	1,429	0	18,585
10月	25,277	4,112	11,206	3,765	2,762	43,081	2,159	3,341	888	0	9,956
11月	20,223	3,391	11,100	3,550	2,506	43,785	2,430	1,281	0	0	14,730
12月										0	
合計	249,618	19,701	122,320	37,186	21,474	479,430	25,813	33,432	9,904	0	286,413

過去3ヶ年間入域観光客数の推移(平成28年～平成30年)

(単位:人・%)

	入域観光客数						対前年比					
	平成28年		平成29年		平成30年		28年/27年		29年/28年		30年/29年	
	月間	累計	月間	累計	月間	累計	月間	累計	月間	累計	月間	累計
1月	67,624	67,624	86,842	86,842	84,871	84,871	120.2%	120.2%	128.4%	128.4%	97.7%	97.7%
2月	98,856	166,480	95,156	181,998	85,289	170,160	143.2%	132.8%	96.3%	109.3%	89.6%	93.5%
3月	118,766	285,246	120,882	302,880	108,737	278,897	136.2%	134.2%	101.8%	106.2%	90.0%	92.1%
4月	102,921	388,167	117,853	420,733	130,658	409,555	94.3%	120.7%	114.5%	108.4%	110.9%	97.3%
5月	106,796	494,963	101,311	522,044	148,610	558,165	102.5%	116.2%	94.9%	105.5%	146.7%	106.9%
6月	101,941	596,904	126,148	648,192	120,023	678,188	98.8%	112.8%	123.7%	108.6%	95.1%	104.6%
7月	110,035	706,939	144,105	792,297	140,190	818,378	94.8%	109.6%	131.0%	112.1%	97.3%	103.3%
8月	135,591	842,530	159,829	952,126	143,208	961,586	103.5%	108.5%	117.9%	113.0%	89.6%	101.0%
9月	109,916	952,446	112,921	1,065,047	112,128	1,073,714	92.0%	106.3%	102.7%	111.8%	99.3%	100.8%
10月	115,329	1,067,775	123,739	1,188,786	106,547	1,180,261	126.9%	108.2%	107.3%	111.3%	86.1%	99.3%
11月	88,693	1,156,468	107,719	1,296,505	102,996	1,283,257	130.1%	109.6%	121.5%	112.1%	95.6%	99.0%
12月	82,776	1,239,244	80,146	1,376,651			134.4%	111.0%	96.8%	111.1%		

3ヶ年入域観光客推移表



## 平成30年石垣空港・石垣港入域者調べ

石垣市企画部観光文化スポーツ局観光文化課

	空海路	総入域者数		観光 入域率	H30観光客推計		H29観光客推計		増減	比率
1月	空	83,349	(1,378)	81.1%	68,087	(1,378)	69,961	(472)	-1,874	97.3%
	海	16,784	(16,784)		16,784	(16,784)	16,881	(16,881)	-97	99.4%
	計	100,133			84,871		86,842		-1,971	97.7%
2月	空	83,506	(826)	84.4%	70,795	(826)	72,212	(283)	-1,417	98.0%
	海	14,494	(14,494)		14,494	(14,494)	22,944	(22,944)	-8,450	63.2%
	計	98,000			85,289		95,156		-9,867	89.6%
3月	空	110,501	(233)	84.8%	94,049	(233)	94,571	(118)	-522	99.4%
	海	14,688	(14,688)		14,688	(14,688)	26,311	(26,311)	-11,623	55.8%
	計	125,189			108,737		120,882		-12,145	90.0%
4月	空	101,540	(968)	87.3%	89,149	(968)	86,157	(945)	2,992	103.5%
	海	41,509	(41,509)		41,509	(41,509)	31,696	(31,696)	9,813	131.0%
	計	143,049			130,658		117,853		12,805	110.9%
5月	空	92,987	(966)	84.1%	78,957	(966)	76,785	(1,076)	2,172	102.8%
	海	69,653	(69,653)		69,653	(69,653)	24,526	(24,526)	45,127	284.0%
	計	162,640			148,610		101,311		47,299	146.7%
6月	空	105,455	(1,266)	84.0%	89,483	(1,266)	84,708	(1,165)	4,775	105.6%
	海	30,540	(30,540)		30,540	(30,540)	41,440	(41,440)	-10,900	73.7%
	計	135,995			120,023		126,148		-6,125	95.1%
7月	空	120,252	(1,024)	89.0%	107,596	(1,024)	99,728	(1,062)	7,868	107.9%
	海	32,594	(32,594)		32,594	(32,594)	44,377	(44,377)	-11,783	73.4%
	計	152,846			140,190		144,105		-3,915	97.3%
8月	空	136,342	(926)	87.8%	120,328	(926)	109,333	(1,032)	10,995	110.1%
	海	22,880	(22,880)		22,880	(22,880)	50,496	(50,496)	-27,616	45.3%
	計	159,222			143,208		159,829		-16,621	89.6%
9月	空	105,784	(1,429)	87.8%	93,543	(1,429)	90,583	(1,200)	2,960	103.3%
	海	18,585	(18,585)		18,585	(18,585)	22,338	(22,338)	-3,753	83.2%
	計	124,369			112,128		112,921		-793	99.3%
10月	空	109,762	(888)	87.5%	96,591	(888)	89,413	(1,280)	7,178	108.0%
	海	9,956	(9,956)		9,956	(9,956)	34,326	(34,326)	-24,370	29.0%
	計	119,718			106,547		123,739		-17,192	86.1%
11月	空	100,511	(0)	87.7%	88,266	(0)	81,785	(431)	6,481	107.9%
	海	14,730	(14,730)		14,730	(14,730)	25,934	(25,934)	-11,204	56.8%
	計	115,241			102,996		107,719		-4,723	95.6%
12月	空			86.3%	#VALUE!		67,820	(844)		
	海						12,326	(12,326)		
	計						80,146			
合計	空	1,149,989	(9,904)	#VALUE!	#VALUE!	(9,904)	1,023,056	(9,908)	41,608	#VALUE!
	海	286,413	(286,413)		286,413	(286,413)	353,595	(353,595)	-54,856	81.0%
	合計	1,436,402			#VALUE!		1,376,651		-13,248	#VALUE!

上段( )内の数字はチャーター便。

下段( )内の数字はクルーズ船等。

## 平成30年 入域観光客推計表

(単位:人)

	①	②	③	④	⑤	①+②+③+④+⑤	A+B	A		A´		B
	国内定期便 (除チャーター)	国外定期便	チャーター便	海路 (ヨット等)	クルーズ	総入域客計	推定 入域観光客	①×混在率+②+③ 空路圏域外	混在率	①×県外客混在率+②+③ 空路県外	県外混在率	海路
	1月	80,751	1,220	1,378	0	16,784	100,133	84,871	68,087	81.1%	53,874	63.5%
2月	81,478	1,202	826	0	14,494	98,000	85,289	70,795	84.4%	57,107	67.6%	14,494
3月	108,235	2,033	233	0	14,688	125,189	108,737	94,049	84.8%	76,839	68.9%	14,688
4月	97,409	3,163	968	0	41,509	143,049	130,658	85,018	87.28%	71,712	73.62%	41,509
5月	88,014	4,007	966	0	69,653	162,640	148,610	73,984	84.06%	57,525	65.36%	69,653
6月	99,884	4,305	1,266	0	30,540	135,995	120,023	83,912	84.01%	66,153	66.23%	30,540
7月	114,738	4,490	1,024	0	32,594	152,846	140,190	102,082	88.97%	90,344	78.74%	32,594
8月	130,722	4,694	926	0	22,880	159,222	143,208	114,708	87.75%	100,708	77.04%	22,880
9月	100,659	3,696	1,429	0	18,585	124,369	112,128	88,418	87.84%	77,336	76.83%	18,585
10月	105,533	3,341	888	0	9,956	119,718	106,547	92,362	87.52%	73,461	69.61%	9,956
11月	99,230	1,281	0	0	14,730	115,241	102,996	86,985	87.66%	71,078	71.63%	14,730
12月	0	0	0	0	0	0	0	0	86.30%	0	69.80%	0
合計	1,106,653	33,432	9,904	0	286,413	1,436,402	1,283,257	960,400	—	796,137	—	286,413

※A´の比率は、消費額を推計するうえで県内からの入域客数と県外客数を把握するために算出している数値である。

※Aの「空路圏域外」とは、八重山圏域を除くという意。与那国空港、波照間空港からの降客は除外した数値である。

※平成30年度より混在率を県最新統計を反映。

平成30年 観光消費推計

(単位:人)

	1月	2月	3月	4月	5月	6月	7月	8月	9月	10月	11月	12月	合計	構成比	
県外客	観光旅行	51,666	54,766	73,689	68,772	55,167	63,441	86,640	96,579	74,166	70,450	68,164	0	763,500	59.5%
	帰省・業務	2,208	2,341	3,150	2,940	2,358	2,712	3,704	4,129	3,170	3,011	2,914	0	32,637	2.5%
	計	53,874	57,107	76,839	71,712	57,525	66,153	90,344	100,708	77,336	73,461	71,078	0	796,137	62.0%
県内客	観光旅行	8,329	8,022	10,086	7,798	9,645	10,407	6,879	8,204	6,495	11,076	9,322	0	96,263	7.5%
	帰省・業務	5,884	5,666	7,124	5,508	6,814	7,352	4,859	5,796	4,587	7,825	6,585	0	68,000	5.3%
	計	14,213	13,688	17,210	13,306	16,459	17,759	11,738	14,000	11,082	18,901	15,907	0	164,263	12.8%
海外空路				4,131	4,973	5,571	5,514	5,620	5,125	4,229	1,281	0	36,444	2.8%	
海外海路(クルーズ船)	16,784	14,494	14,688	41,509	69,653	30,540	32,594	22,880	18,585	9,956	14,730	0	286,413	22.3%	
入域客計	68,087	70,795	94,049	130,658	148,610	120,023	140,190	143,208	112,128	106,547	102,996	0	1,283,257	77.7%	

(単位:億円)

	1月	2月	3月	4月	5月	6月	7月	8月	9月	10月	11月	12月	合計	構成比
県外客	46.07	48.83	65.70	64.21	51.50	59.23	80.89	90.17	69.24	65.77	63.64	0.00	705.3	80.7%
県内客	7.16	6.90	8.67	5.43	6.72	7.25	4.79	5.71	4.52	7.72	6.49	0.00	71.4	8.2%
海外空路				4.05	4.87	5.46	5.40	5.51	5.02	4.14	1.25	0.00	35.7	4.1%
クルーズ	2.31	1.99	2.02	9.61	16.13	7.07	7.55	5.30	4.30	2.30	3.41	0.00	61.990	7.1%
観光収入計	55.5	57.7	76.4	83.3	79.2	79.0	98.6	106.7	83.1	79.9	74.8	0.0	874.3	100.0%

空路/海路	客内訳	消費単価推計
空路	県外客	85,515
	県内客	50,416
海路	クルーズ客	13,767

空路/海路	客内訳	消費単価推計
空路	県外客	89,543
	県内客	40,855
海外空路	海外空路	98,097
海外海路	クルーズ客	23,170

平成30年度より消費単価推計を  
県最新統計を反映

消費推計額	874.3億円
-------	---------

## 平成30年 入域観光客統計概況

### 国内外別入域状況

	国内客	外国客	合計
1月	72,610 人	12,261 人	84,871 人
2月	71,420 人	13,869 人	85,289 人
3月	95,034 人	13,703 人	108,737 人
4月	99,527 人	31,131 人	130,658 人
5月	112,059 人	36,551 人	148,610 人
6月	99,562 人	20,461 人	120,023 人
7月	116,632 人	23,558 人	140,190 人
8月	126,850 人	16,358 人	143,208 人
9月	98,683 人	13,445 人	112,128 人
10月	93,294 人	13,253 人	106,547 人
11月	91,232 人	11,764 人	102,996 人
12月	人	人	人
合計	1,076,903 人	206,354 人	1,283,257 人

### 海外主要地域別入域客

	台湾	中国	韓国	アジア	ヨーロッパ	北米	AUS/NZ
1月	5,317	901	1,354	30	13	50	22
2月	5,051	4,270	177	73	43	86	21
3月	4,323	1,655	12	2,248	70	115	50
4月	8,969	2,639	76	7,957	154	356	80
5月	11,308	3,308	48	8,758	151	337	60
6月	10,901	3,562	46	99	107	164	48
7月	13,589	3,921	15	241	88	134	47
8月	7,340	4,057	17	45	96	128	38
9月	6,759	2,248	326	84	63	83	44
10月	6,413	2,330	16	341	160	94	57
11月	5,580	998	3	55	54	192	28
12月	0	0	0	0	0	0	0
合計	85,550	29,889	2,090	19,931	999	1,739	495

※主要地域につき総数は外国人客と一致しない。

※中国は中国本土、上海、香港、マカオ等を含む。

平成30年 入域外国人観光客統計概況

外国人観光客入域状況(海外・空路/海路)

		11月				平成30年 累積観光客数(人)
		客数	前年同月 実績	前年同月比 (人)	前年同月比 (%)	
台湾	(空路)	3	108	-105	3%	6,835
	(海路)	5,577	3,454	2,123	161%	78,715
	合計	5,580	3,562	2,018	157%	85,550
中国	(空路)	2	42	-40	5%	248
	(海路)	9	8	1	113%	3,011
	合計	11	50	-39	22%	3,259
香港	(空路)	903	983	-80	92%	24,939
	(海路)	12	6	6	200%	761
	合計	915	989	-74	93%	25,700
マカオ	(空路)	72	0	72	#DIV/0!	928
	(海路)	0	0	0	#DIV/0!	2
	合計	72	0	72	#DIV/0!	930
韓国	(空路)	3	3	0	100%	1,955
	(海路)	0	1	-1	0%	135
	合計	3	4	-1	75%	2,090
北米	(空路)	47	30	17	157%	893
	(海路)	145	4	141	3625%	846
	合計	192	34	158	565%	1,739
南米	(空路)	8	0	8	#DIV/0!	19
	(海路)	3	0	3	#DIV/0!	24
	合計	11	0	11	#DIV/0!	43
オーストラリア・ ニュージーランド	(空路)	18	18	0	100%	390
	(海路)	10	1	9	1000%	105
	合計	28	19	9	147%	495
アジア	(空路)	19	16	3	119%	375
	(海路)	36	28	8	129%	19,556
	合計	55	44	11	125%	19,931
英国	(空路)	31	18	13	172%	707
	(海路)	6	0	6	#DIV/0!	79
	合計	37	18	19	206%	786
ヨーロッパ	(空路)	41	34	7	121%	893
	(海路)	13	0	13	#DIV/0!	106
	合計	54	34	20	159%	999
その他	(空路)	1	0	1	#DIV/0!	31
	(海路)	0	0	0	#DIV/0!	33
	合計	1	0	1	#DIV/0!	64
特例上陸 (主に乗務員)	(空路)	0	0	0	#DIV/0!	0
	(海路)	4,805	3,821	984	126%	64,768
	合計	4,805	3,821	984	126%	64,768
外国人観光客 月別合計	(空路)	1,148	1,252	-104	92%	38,213
	(海路)	10,616	7,323	3,293	145%	168,141
	合計	11,764	8,575	3,189	137%	206,354

※外国客については、入国管理局、各クルーズ船代理店の資料に基づく