

平成30年石垣市入域観光推計表

平成30年 3月 の入域総数は 125,189 人で、その内観光客数は 108,737 人と推計される。
 空・海路別内訳(観光客数)は、空路 94,049 人、海路 14,688 人となる。

概要

空路では、香港エクスプレスが12回就航が有り2,033人の降客があった。またチャイナエアラインのチャーター機は2回の就航が有り233人の降客があった。
 海路では、スーパースターアクエアスが4回の寄港があり、7,913人の降客があった。

(単位:人)

	平成30年			平成29年			対前年比			消費 推計額
	観光客数	内、空路	内、海路	観光客数	内、空路	内、海路	総数	空路	海路	
1月	84,871	68,087	16,784	86,842	69,961	16,881	97.7%	97.3%	99.4%	55.5億円
2月	85,289	70,795	14,494	95,156	72,212	22,944	89.6%	98.0%	63.2%	57.7億円
3月	108,737	94,049	14,688	120,882	94,571	26,311	90.0%	99.4%	55.8%	76.4億円
4月				117,853	86,157	31,696				0.0億円
5月				101,311	76,785	24,526				0.0億円
6月				126,148	84,708	41,440				0.0億円
7月				144,105	99,728	44,377				0.0億円
8月				159,829	109,333	50,496				0.0億円
9月				112,921	90,583	22,338				0.0億円
10月				123,739	89,413	34,326				0.0億円
11月				107,719	81,785	25,934				0.0億円
12月				80,146	67,820	12,326				0.0億円
合計	278,897	232,931	45,966	1,376,651	1,023,056	353,595	20.3%	22.8%	13.0%	189.7億円

路線別入域

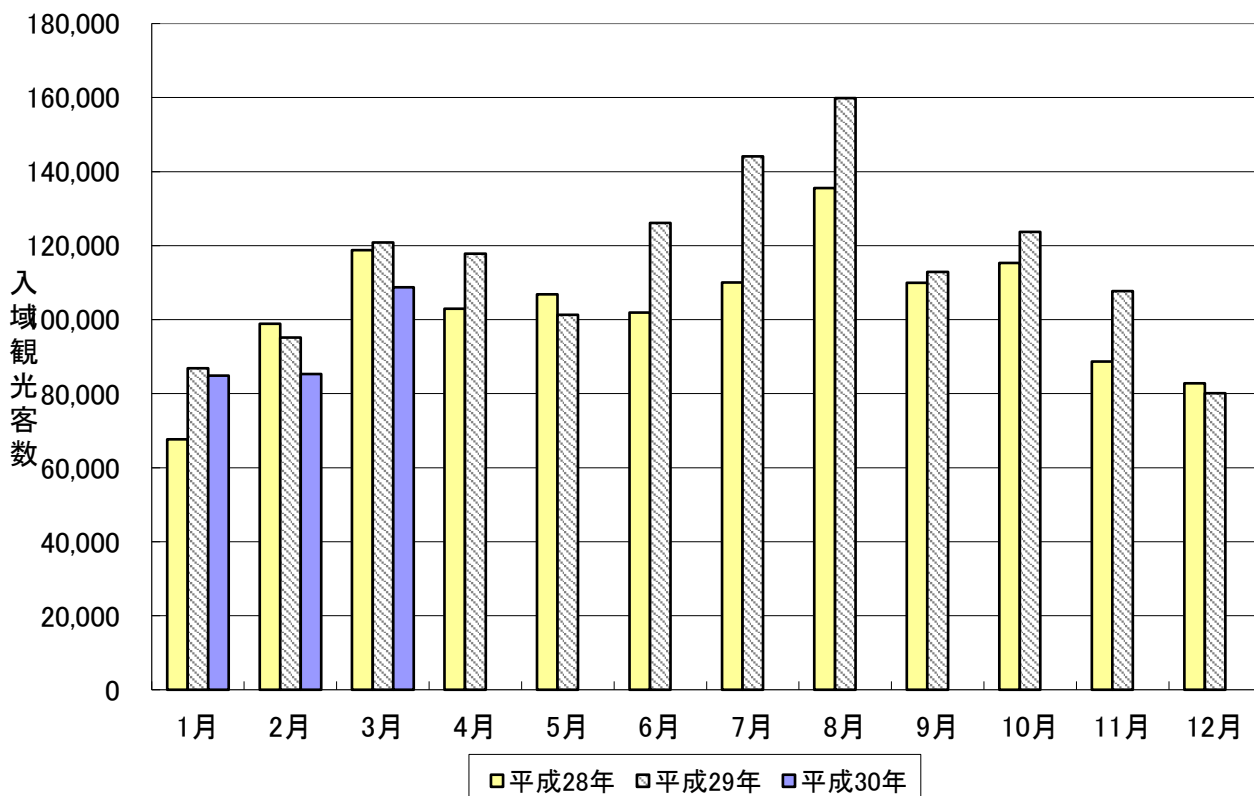
	空路										海路	
	東京	成田	大阪	名古屋	福岡	那覇	宮古	香港	チャーター	定期便	クルーズ等	
1月	16,575	-	8,357	2,450	-	35,642	2,465	1,220	1,378	0	16,784	
2月	17,738	-	8,660	2,934	-	37,060	2,375	1,202	826	0	14,494	
3月	23,419	-	12,354	3,963	524	50,501	3,058	2,033	233	0	14,688	
4月		-								0		
5月		-								0		
6月		-								0		
7月		-								0		
8月		-								0		
9月		-								0		
10月		-								0		
11月		-								0		
12月		-								0		
合計	57,732	0	29,371	9,347	524	123,203	7,898	4,455	2,437	0	45,966	

過去3ヶ年間入域観光客数の推移(平成28年～平成30年)

(単位:人・%)

	入域観光客数						対前年比					
	平成28年		平成29年		平成30年		28年/27年		29年/28年		30年/29年	
	月間	累計	月間	累計	月間	累計	月間	累計	月間	累計	月間	累計
1月	67,624	67,624	86,842	86,842	84,871	84,871	120.2%	120.2%	128.4%	128.4%	97.7%	97.7%
2月	98,856	166,480	95,156	181,998	85,289	170,160	143.2%	132.8%	96.3%	109.3%	89.6%	93.5%
3月	118,766	285,246	120,882	302,880	108,737	278,897	136.2%	134.2%	101.8%	106.2%	90.0%	92.1%
4月	102,921	388,167	117,853	420,733			94.3%	120.7%	114.5%	108.4%		
5月	106,796	494,963	101,311	522,044			102.5%	116.2%	94.9%	105.5%		
6月	101,941	596,904	126,148	648,192			98.8%	112.8%	123.7%	108.6%		
7月	110,035	706,939	144,105	792,297			94.8%	109.6%	131.0%	112.1%		
8月	135,591	842,530	159,829	952,126			103.5%	108.5%	117.9%	113.0%		
9月	109,916	952,446	112,921	1,065,047			92.0%	106.3%	102.7%	111.8%		
10月	115,329	1,067,775	123,739	1,188,786			126.9%	108.2%	107.3%	111.3%		
11月	88,693	1,156,468	107,719	1,296,505			130.1%	109.6%	121.5%	112.1%		
12月	82,776	1,239,244	80,146	1,376,651			134.4%	111.0%	96.8%	111.1%		

3ヶ年入域観光客推移表



平成30年石垣空港・石垣港入域者調べ

石垣市企画部観光文化スポーツ局観光文化課

	空海路	総入域者数	観光入域率	H30観光客推計	H29観光客推計	増減	比率
1月	空	83,349 (1,378)	81.1%	68,087 (1,378)	69,961 (472)	-1,874	97.3%
	海	16,784 (16,784)		16,784 (16,784)	16,881 (16,881)	-97	99.4%
	計	100,133		84,871	86,842	-1,971	97.7%
2月	空	83,506 (826)	84.4%	70,795 (826)	72,212 (283)	-1,417	98.0%
	海	14,494 (14,494)		14,494 (14,494)	22,944 (22,944)	-8,450	63.2%
	計	98,000		85,289	95,156	-9,867	89.6%
3月	空	110,501 (233)	84.8%	94,049 (233)	94,571 (118)	-522	99.4%
	海	14,688 (14,688)		14,688 (14,688)	26,311 (26,311)	-11,623	55.8%
	計	125,189		108,737	120,882	-12,145	90.0%
4月	空		86.1%		86,157 (945)		
	海				31,696 (31,696)		
	計				117,853		
5月	空		82.7%		76,785 (1,076)		
	海				24,526 (24,526)		
	計				101,311		
6月	空		82.6%		84,708 (1,165)		
	海				41,440 (41,440)		
	計				126,148		
7月	空		85.4%		99,728 (1,062)		
	海				44,377 (44,377)		
	計				144,105		
8月	空		83.9%		109,333 (1,032)		
	海				50,496 (50,496)		
	計				159,829		
9月	空		84.0%		90,583 (1,200)		
	海				22,338 (22,338)		
	計				112,921		
10月	空		83.2%		89,413 (1,280)		
	海				34,326 (34,326)		
	計				123,739		
11月	空		83.4%		81,785 (431)		
	海				25,934 (25,934)		
	計				107,719		
12月	空		81.6%		67,820 (844)		
	海				12,326 (12,326)		
	計				80,146		
合計	空	277,356 (2,437)		232,931 (2,437)	1,023,056 (9,908)	-3,813	22.8%
	海	45,966 (45,966)		45,966 (45,966)	353,595 (353,595)	-20,170	13.0%
	合計	323,322		278,897	1,376,651	-23,983	20.3%

上段()内の数字はチャーター便。

下段()内の数字はクルーズ船等。

平成30年 入域観光客推計表

(単位:人)

	①	②	③	④	⑤	①+②+③+④+⑤	A+B	A		A [^]		B
	国内定期便 (除チャーター)	国外定期便	チャーター便	海路 (ヨット等)	クルーズ	総入域客計	推定 入域観光客	①×混在率+②+③ 空路圏域外	混在率	①×県外客混在率+②+③ 空路県外	県外混在率	海路
	1月	80,751	1,220	1,378	0	16,784	100,133	84,871	68,087	81.1%	53,874	63.5%
2月	81,478	1,202	826	0	14,494	98,000	85,289	70,795	84.4%	57,107	67.6%	14,494
3月	108,235	2,033	233	0	14,688	125,189	108,737	94,049	84.8%	76,839	68.9%	14,688
4月	0	0	0	0	0	0	0	0	86.1%	0	72.1%	0
5月	0	0	0	0	0	0	0	0	82.7%	0	63.6%	0
6月	0	0	0	0	0	0	0	0	82.6%	0	64.5%	0
7月	0	0	0	0	0	0	0	0	85.4%	0	70.7%	0
8月	0	0	0	0	0	0	0	0	83.9%	0	68.6%	0
9月	0	0	0	0	0	0	0	0	84.0%	0	68.4%	0
10月	0	0	0	0	0	0	0	0	83.2%	0	68.0%	0
11月	0	0	0	0	0	0	0	0	83.4%	0	69.8%	0
12月	0	0	0	0	0	0	0	0	81.6%	0	67.7%	0
合計	270,464	4,455	2,437	0	45,966	323,322	278,897	232,931	—	187,820	—	45,966

※A[^]の比率は、消費額を推計するうえで県内からの入域客数と県外客数を把握するために算出している数値である。

※Aの「空路圏域外」とは、八重山圏域を除くという意。与那国空港、波照間空港からの降客は除外した数値です。

平成30年 観光消費推計

(単位:人)

	1月	2月	3月	4月	5月	6月	7月	8月	9月	10月	11月	12月	合計	構成比
県外客														
観光旅行	51,666	54,766	73,689	0	0	0	0	0	0	0	0	0	180,121	64.6%
帰省・業務	2,208	2,341	3,150	0	0	0	0	0	0	0	0	0	7,699	2.8%
計	53,874	57,107	76,839	0	0	0	0	0	0	0	0	0	187,820	67.3%
県内客														
観光旅行	8,329	8,022	10,086	0	0	0	0	0	0	0	0	0	26,437	9.5%
帰省・業務	5,884	5,666	7,124	0	0	0	0	0	0	0	0	0	18,674	6.7%
計	14,213	13,688	17,210	0	0	0	0	0	0	0	0	0	45,111	16.2%
海路入域者数	16,784	14,494	14,688	0	0	0	0	0	0	0	0	0	45,966	16.5%
内、クルーズ船	16,784	14,494	14,688	0	0	0	0	0	0	0	0	0	45,966	16.5%
入域客計	84,871	85,289	108,737	0	0	0	0	0	0	0	0	0	278,897	100.0%

(単位:億円)

	1月	2月	3月	4月	5月	6月	7月	8月	9月	10月	11月	12月	合計	構成比
県外客	46.07	48.83	65.70	0.00	0.00	0.00	0.00	0.00	0.00	0.00	0.00	0.00	160.6	84.7%
県内客	7.16	6.90	8.67	0.00	0.00	0.00	0.00	0.00	0.00	0.00	0.00	0.00	22.7	12.0%
クルーズ	2.31	1.99	2.02	0.00	0.00	0.00	0.00	0.00	0.00	0.00	0.00	0.00	6.320	3.3%
観光収入計	55.5	57.7	76.4	0.0	0.0	0.0	0.0	0.0	0.0	0.0	0.0	0.0	189.7	100.0%

空路/海路	客内訳	消費単価推計
空路	県外客	85,515
	県内客	50,416
海路	クルーズ客	13,767

消費推計額	189.7億円
-------	---------

平成30年 入域観光客統計概況

国内外別入域状況

	国内客	外国客	合計
1月	72,610 人	12,261 人	84,871 人
2月	71,420 人	13,869 人	85,289 人
3月	95,034 人	13,703 人	108,737 人
4月	人	人	人
5月	人	人	人
6月	人	人	人
7月	人	人	人
8月	人	人	人
9月	人	人	人
10月	人	人	人
11月	人	人	人
12月	人	人	人
合計	239,064 人	39,833 人	278,897 人

海外主要地域別入域客

	台湾	中国	韓国	アジア	ヨーロッパ	北米	AUS/NZ
1月	5,317	901	1,354	30	13	50	22
2月	5,051	4,270	177	73	43	86	21
3月	4,323	1,655	12	2,248	70	115	50
4月	0	0	0	0	0	0	0
5月	0	0	0	0	0	0	0
6月	0	0	0	0	0	0	0
7月	0	0	0	0	0	0	0
8月	0	0	0	0	0	0	0
9月	0	0	0	0	0	0	0
10月	0	0	0	0	0	0	0
11月	0	0	0	0	0	0	0
12月	0	0	0	0	0	0	0
合計	14,691	6,826	1,543	2,351	126	251	93

※主要地域につき総数は外国人客と一致しない。

※中国は中国本土、上海、香港、マカオ等を含む。

平成30年 入域外国人観光客統計概況

外国人観光客入域状況(海外・空路/海路)

		3月				平成29年 累積観光客数(人)
		客数	前年同 月実績	前年同月比 (人)	前年同月比 (%)	
台湾	(空路)	178	85	93	209%	639
	(海路)	4,145	8,076	-3,931	51%	14,052
	合計	4,323	8,161	-3,838	53%	14,691
中国	(空路)	12	56	-44	21%	91
	(海路)	41	2,408	-2,367	2%	2,871
	合計	53	2,464	-2,411	2%	2,962
香港	(空路)	1,594	1,370	224	116%	3,252
	(海路)	8	70	-62	11%	612
	合計	1,602	1,440	162	111%	3,864
マカオ	(空路)	0	0	0	#DIV/0!	0
	(海路)	0	1	-1	0%	0
	合計	0	1	-1	0%	0
韓国	(空路)	12	2	10	600%	1,541
	(海路)	0	3	-3	0%	2
	合計	12	5	7	240%	1,543
北米	(空路)	43	59	-16	73%	113
	(海路)	72	234	-162	31%	138
	合計	115	293	-178	39%	251
南米	(空路)	0	2	-2	0%	0
	(海路)	0	2	-2	0%	2
	合計	0	4	-4	0%	2
オーストラリア・ ニュージーランド	(空路)	34	26	8	131%	64
	(海路)	16	165	-149	10%	29
	合計	50	191	-141	26%	93
アジア	(空路)	19	21	△ 2	90%	38
	(海路)	2,229	255	1,974	874%	2,313
	合計	2,248	276	1,972	814%	2,351
英国	(空路)	40	89	-49	45%	123
	(海路)	8	56	-48	14%	25
	合計	48	145	-97	33%	148
ヨーロッパ	(空路)	69	43	26	160%	109
	(海路)	1	2,544	-2,543	0%	17
	合計	70	2,587	-2,517	3%	126
その他	(空路)		0	0	#DIV/0!	0
	(海路)	27	2	25	1350%	28
	合計	27	2	25	1350%	28
特例上陸 (主に乗組員)	(空路)			0	#DIV/0!	0
	(海路)	5,155	8,045	-2,890	64%	13,774
	合計	5,155	8,045	-2,890	64%	13,774
外国人観光客 月別合計	(空路)	2,001	1,753	248	-	5,970
	(海路)	11,702	21,861	-10,159	54%	33,863
	合計	13,703	23,614	△ 9,911	58%	39,833

※外国客については、入国管理局、各クルーズ船代理店の資料に基づく