

平成30年石垣市入域観光推計表

平成30年 4月 の入域総数は 143,049 人で、その内観光客数は 130,658 人と推計される。
 空・海路別内訳(観光客数)は、空路 89,149 人、海路 41,509 人となる。

概要

空路では、香港エクスプレスが22回就航が有り3,163人の降客があった。またチャイナエアラインのチャーター機は8回の就航が有り968人の降客があった。
 海路では、スーパースターアクエアスが4回の寄港があり、8,567人の降客があった。また、スーパースターヴァーゴが6回の寄港があり、15,573人の降客があった。
 初寄港の船ではノルウェー・ジャンジュエルの寄港があり、3,257人の降客があった。また、マジスティックプリンセスの寄港が2回あり、10,371人の降客があった。

(単位:人)

	平成30年			平成29年			対前年比			消費 推計額
	観光客数	内、空路	内、海路	観光客数	内、空路	内、海路	総数	空路	海路	
1月	84,871	68,087	16,784	86,842	69,961	16,881	97.7%	97.3%	99.4%	55.5億円
2月	85,289	70,795	14,494	95,156	72,212	22,944	89.6%	98.0%	63.2%	57.7億円
3月	108,737	94,049	14,688	120,882	94,571	26,311	90.0%	99.4%	55.8%	76.4億円
4月	130,658	89,149	41,509	117,853	86,157	31,696	110.9%	103.5%	131.0%	83.3億円
5月				101,311	76,785	24,526				0.0億円
6月				126,148	84,708	41,440				0.0億円
7月				144,105	99,728	44,377				0.0億円
8月				159,829	109,333	50,496				0.0億円
9月				112,921	90,583	22,338				0.0億円
10月				123,739	89,413	34,326				0.0億円
11月				107,719	81,785	25,934				0.0億円
12月				80,146	67,820	12,326				0.0億円
合計	409,555	322,080	87,475	1,376,651	1,023,056	353,595	29.8%	31.5%	24.7%	273.0億円

路線別入域

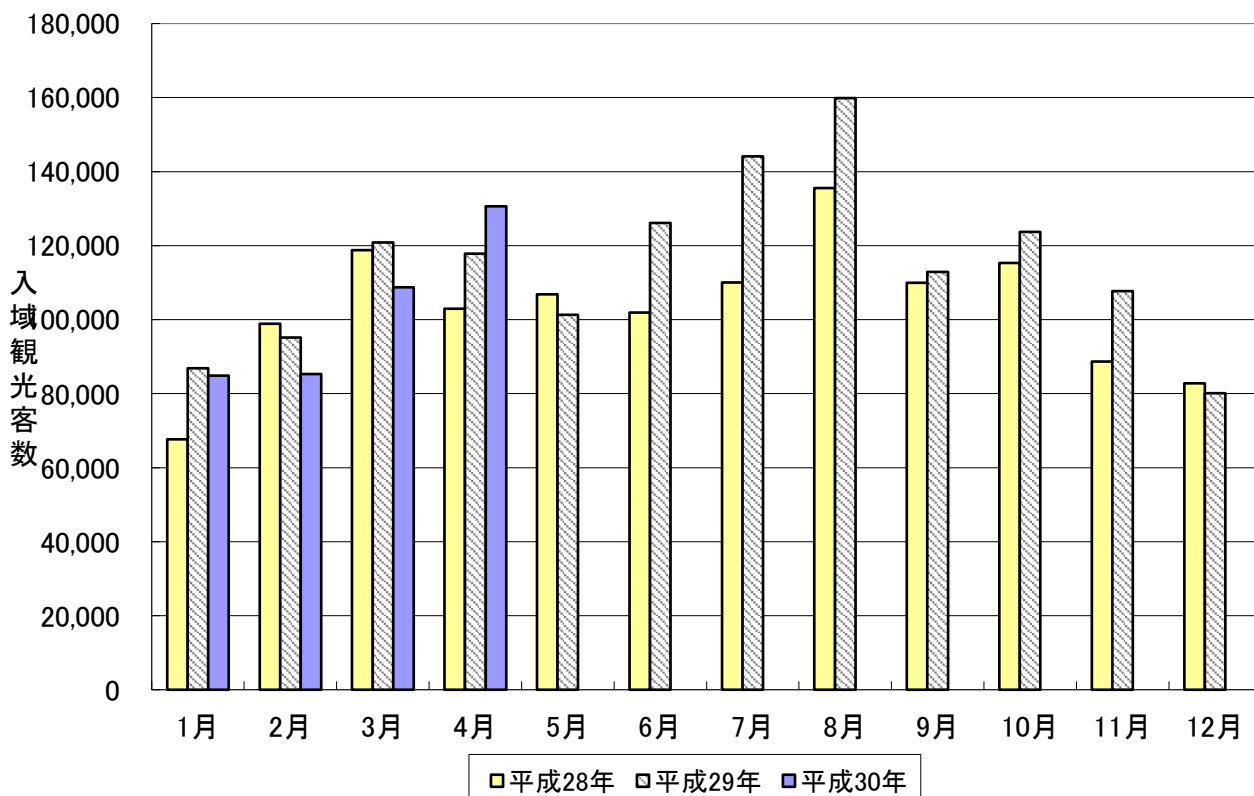
	空路									海路	
	東京	成田	大阪	名古屋	福岡	那覇	宮古	香港	チャーター	定期便	クルーズ等
1月	16,575	-	8,357	2,450	-	35,642	2,465	1,220	1,378	0	16,784
2月	17,738	-	8,660	2,934	-	37,060	2,375	1,202	826	0	14,494
3月	23,419	-	12,354	3,963	524	50,501	3,058	2,033	233	0	14,688
4月	22,419	-	11,645	3,536	2,387	42,722	2,308	3,163	968	0	41,509
5月		-								0	
6月		-								0	
7月		-								0	
8月		-								0	
9月		-								0	
10月		-								0	
11月		-								0	
12月		-								0	
合計	80,151	0	41,016	12,883	2,911	165,925	10,206	7,618	3,405	0	87,475

過去3ヶ年間入域観光客数の推移(平成28年～平成30年)

(単位:人・%)

	入域観光客数						対前年比					
	平成28年		平成29年		平成30年		28年/27年		29年/28年		30年/29年	
	月間	累計	月間	累計	月間	累計	月間	累計	月間	累計	月間	累計
1月	67,624	67,624	86,842	86,842	84,871	84,871	120.2%	120.2%	128.4%	128.4%	97.7%	97.7%
2月	98,856	166,480	95,156	181,998	85,289	170,160	143.2%	132.8%	96.3%	109.3%	89.6%	93.5%
3月	118,766	285,246	120,882	302,880	108,737	278,897	136.2%	134.2%	101.8%	106.2%	90.0%	92.1%
4月	102,921	388,167	117,853	420,733	130,658	409,555	94.3%	120.7%	114.5%	108.4%	110.9%	97.3%
5月	106,796	494,963	101,311	522,044			102.5%	116.2%	94.9%	105.5%		
6月	101,941	596,904	126,148	648,192			98.8%	112.8%	123.7%	108.6%		
7月	110,035	706,939	144,105	792,297			94.8%	109.6%	131.0%	112.1%		
8月	135,591	842,530	159,829	952,126			103.5%	108.5%	117.9%	113.0%		
9月	109,916	952,446	112,921	1,065,047			92.0%	106.3%	102.7%	111.8%		
10月	115,329	1,067,775	123,739	1,188,786			126.9%	108.2%	107.3%	111.3%		
11月	88,693	1,156,468	107,719	1,296,505			130.1%	109.6%	121.5%	112.1%		
12月	82,776	1,239,244	80,146	1,376,651			134.4%	111.0%	96.8%	111.1%		

3ヶ年入域観光客推移表



平成30年石垣空港・石垣港入域者調べ

石垣市企画部観光文化スポーツ局観光文化課

	空海路	総入域者数	観光入域率	H30観光客推計	H29観光客推計	増減	比率
1月	空	83,349 (1,378)	81.1%	68,087 (1,378)	69,961 (472)	-1,874	97.3%
	海	16,784 (16,784)		16,784 (16,784)	16,881 (16,881)	-97	99.4%
	計	100,133		84,871	86,842	-1,971	97.7%
2月	空	83,506 (826)	84.4%	70,795 (826)	72,212 (283)	-1,417	98.0%
	海	14,494 (14,494)		14,494 (14,494)	22,944 (22,944)	-8,450	63.2%
	計	98,000		85,289	95,156	-9,867	89.6%
3月	空	110,501 (233)	84.8%	94,049 (233)	94,571 (118)	-522	99.4%
	海	14,688 (14,688)		14,688 (14,688)	26,311 (26,311)	-11,623	55.8%
	計	125,189		108,737	120,882	-12,145	90.0%
4月	空	101,540 (968)	87.3%	89,149 (968)	86,157 (945)	2,992	103.5%
	海	41,509 (41,509)		41,509 (41,509)	31,696 (31,696)	9,813	131.0%
	計	143,049		130,658	117,853	12,805	110.9%
5月	空		84.1%	#VALUE!	76,785 (1,076)		
	海				24,526 (24,526)		
	計				101,311		
6月	空		84.0%	#VALUE!	84,708 (1,165)		
	海				41,440 (41,440)		
	計				126,148		
7月	空		89.0%		99,728 (1,062)		
	海				44,377 (44,377)		
	計				144,105		
8月	空		87.8%		109,333 (1,032)		
	海				50,496 (50,496)		
	計				159,829		
9月	空		87.8%		90,583 (1,200)		
	海				22,338 (22,338)		
	計				112,921		
10月	空		87.5%		89,413 (1,280)		
	海				34,326 (34,326)		
	計				123,739		
11月	空		87.7%		81,785 (431)		
	海				25,934 (25,934)		
	計				107,719		
12月	空		86.3%		67,820 (844)		
	海				12,326 (12,326)		
	計				80,146		
合計	空	378,896 (3,405)		#VALUE! (3,405)	1,023,056 (9,908)	-821	#VALUE!
	海	87,475 (87,475)		87,475 (87,475)	353,595 (353,595)	-10,357	24.7%
	合計	466,371		#VALUE!	1,376,651	-11,178	#VALUE!

上段()内の数字はチャーター便。

下段()内の数字はクルーズ船等。

平成30年 入域観光客推計表

(単位:人)

	①	②	③	④	⑤	①+②+③+④+⑤	A+B	A		A'		B
	国内定期便 (除チャーター)	国外定期便	チャーター便	海路 (ヨット等)	クルーズ	総入域客計	推定 入域観光客	①×混在率+②+③ 空路圏域外	混在率	①×県外客混在率+②+③ 空路県外	県外混在率	海路
1月	80,751	1,220	1,378	0	16,784	100,133	84,871	68,087	81.1%	53,874	63.5%	16,784
2月	81,478	1,202	826	0	14,494	98,000	85,289	70,795	84.4%	57,107	67.6%	14,494
3月	108,235	2,033	233	0	14,688	125,189	108,737	94,049	84.8%	76,839	68.9%	14,688
4月	97,409	3,163	968	0	41,509	143,049	130,658	85,018	87.28%	71,712	73.62%	41,509
5月	0	0	0	0	0	0	0	0	84.06%	0	65.36%	0
6月	0	0	0	0	0	0	0	0	84.01%	0	66.23%	0
7月	0	0	0	0	0	0	0	0	88.97%	0	78.74%	0
8月	0	0	0	0	0	0	0	0	87.75%	0	77.04%	0
9月	0	0	0	0	0	0	0	0	87.84%	0	76.83%	0
10月	0	0	0	0	0	0	0	0	87.52%	0	69.61%	0
11月	0	0	0	0	0	0	0	0	87.66%	0	71.63%	0
12月	0	0	0	0	0	0	0	0	86.30%	0	69.80%	0
合計	367,873	7,618	3,405	0	87,475	466,371	409,555	317,949	—	259,532	—	87,475

※A'の比率は、消費額を推計するうえで県内からの入域客数と県外客数を把握するために算出している数値である。

※Aの「空路圏域外」とは、八重山圏域を除くという意。与那国空港、波照間空港からの降客は除外した数値である。

※平成30年度より混在率を県最新統計を反映。

平成30年 観光消費推計

(単位:人)

	1月	2月	3月	4月	5月	6月	7月	8月	9月	10月	11月	12月	合計	構成比
県外客														
観光旅行	51,666	54,766	73,689	68,772	0	0	0	0	0	0	0	0	248,893	60.8%
帰省・業務	2,208	2,341	3,150	2,940	0	0	0	0	0	0	0	0	10,639	2.6%
計	53,874	57,107	76,839	71,712	0	0	0	0	0	0	0	0	259,532	63.4%
県内客														
観光旅行	8,329	8,022	10,086	7,798	0	0	0	0	0	0	0	0	34,235	8.4%
帰省・業務	5,884	5,666	7,124	5,508	0	0	0	0	0	0	0	0	24,182	5.9%
計	14,213	13,688	17,210	13,306	0	0	0	0	0	0	0	0	58,417	14.3%
海外空路				4,131	0	0	0	0	0	0	0	0	4,131	1.0%
海外海路(クルーズ船)	16,784	14,494	14,688	41,509	0	0	0	0	0	0	0	0	87,475	21.4%
入域客計	68,087	70,795	94,049	130,658	0	0	0	0	0	0	0	0	409,555	78.6%

(単位:億円)

	1月	2月	3月	4月	5月	6月	7月	8月	9月	10月	11月	12月	合計	構成比
県外客	46.07	48.83	65.70	64.21	0.00	0.00	0.00	0.00	0.00	0.00	0.00	0.00	224.8	82.4%
県内客	7.16	6.90	8.67	5.43	0.00	0.00	0.00	0.00	0.00	0.00	0.00	0.00	28.2	10.3%
海外空路				4.05									4.1	1.5%
クルーズ	2.31	1.99	2.02	9.61	0.00	0.00	0.00	0.00	0.00	0.00	0.00	0.00	15.930	5.8%
観光収入計	55.5	57.7	76.4	83.3	0.0	0.0	0.0	0.0	0.0	0.0	0.0	0.0	273.0	100.0%

空路/海路	客内訳	消費単価推計
空路	県外客	85,515
	県内客	50,416
海路	クルーズ客	13,767

空路/海路	客内訳	消費単価推計
空路	県外客	89,543
	県内客	40,855
海外空路	海外空路	98,097
海外海路	クルーズ客	23,170

平成30年度より消費単価推計を
県最新統計を反映

消費推計額	273.0億円
-------	---------

平成30年 入域観光客統計概況

国内外別入域状況

	国内客	外国客	合計
1月	72,610 人	12,261 人	84,871 人
2月	71,420 人	13,869 人	85,289 人
3月	95,034 人	13,703 人	108,737 人
4月	99,527 人	31,131 人	130,658 人
5月	人	人	人
6月	人	人	人
7月	人	人	人
8月	人	人	人
9月	人	人	人
10月	人	人	人
11月	人	人	人
12月	人	人	人
合計	338,591 人	70,964 人	409,555 人

海外主要地域別入域客

	台湾	中国	韓国	アジア	ヨーロッパ	北米	AUS/NZ
1月	5,317	901	1,354	30	13	50	22
2月	5,051	4,270	177	73	43	86	21
3月	4,323	1,655	12	2,248	70	115	50
4月	8,969	2,639	76	7,957	154	356	80
5月	0	0	0	0	0	0	0
6月	0	0	0	0	0	0	0
7月	0	0	0	0	0	0	0
8月	0	0	0	0	0	0	0
9月	0	0	0	0	0	0	0
10月	0	0	0	0	0	0	0
11月	0	0	0	0	0	0	0
12月	0	0	0	0	0	0	0
合計	23,660	9,465	1,619	10,308	280	607	173

※主要地域につき総数は外国人客と一致しない。

※中国は中国本土、上海、香港、マカオ等を含む。

平成30年 入域外国人観光客統計概況

外国人観光客入域状況(海外・空路/海路)

		4月				平成30年 累積観光客数(人)
		客数	前年同月 実績	前年同月比 (人)	前年同月比 (%)	
台湾	(空路)	1,025	833	192	123%	1,664
	(海路)	7,944	8,242	-298	96%	21,996
	合計	8,969	9,075	-106	99%	23,660
中国	(空路)	121	12	109	1008%	212
	(海路)	44	3,888	-3,844	1%	2,915
	合計	165	3,900	-3,735	4%	3,127
香港	(空路)	2,389	2,665	-276	90%	5,641
	(海路)	16	50	-34	32%	628
	合計	2,405	2,715	-310	89%	6,269
マカオ	(空路)	69	43	26	160%	69
	(海路)	0	7	-7	0%	0
	合計	69	50	19	138%	69
韓国	(空路)	42	7	35	600%	1,583
	(海路)	34	3	31	1133%	36
	合計	76	10	66	760%	1,619
北米	(空路)	103	107	-4	96%	216
	(海路)	253	15	238	1687%	391
	合計	356	122	234	292%	607
南米	(空路)	0	2	-2	0%	0
	(海路)	11	1	10	1100%	13
	合計	11	3	8	367%	13
オーストラリア・ ニュージーランド	(空路)	56	47	9	119%	120
	(海路)	24	4	20	600%	53
	合計	80	51	29	157%	173
アジア	(空路)	37	32	5	116%	75
	(海路)	7,920	80	7,840	9900%	10,233
	合計	7,957	112	7,845	7104%	10,308
英国	(空路)	90	102	-12	88%	213
	(海路)	14	0	14	#DIV/0!	39
	合計	104	102	2	102%	252
ヨーロッパ	(空路)	124	101	23	123%	233
	(海路)	30	9	21	333%	47
	合計	154	110	44	140%	280
その他	(空路)	0	0	0	#DIV/0!	0
	(海路)	0	0	0	#DIV/0!	28
	合計	0	0	0	#DIV/0!	28
特例上陸 (主に乗組員)	(空路)		0	0	#DIV/0!	0
	(海路)	10,785	7,406	3,379	146%	24,559
	合計	10,785	7,406	3,379	146%	10,785
外国人観光客 月別合計	(空路)	4,056	3,951	105	103%	10,026
	(海路)	27,075	19,705	7,370	137%	60,938
	合計	31,131	23,656	7,475	132%	70,964

※外国客については、入国管理局の資料に基づく