

ナスミバエに注意！

未発生地域の八重山に、苗・果実を持ち込まない！
見つけたら至急連絡を！

- 国内では沖縄県だけに発生しています。
- 新たに宮古地域で発生が確認されました。
- 幼虫(ウジ, 写真2)がピーマンやシマトウガラシ, トマト, ナスなどのナス科野菜の果実を食害します(写真3,4,5)。
- 防除があまりおこなわれない家庭菜園や庭、シマトウガラシ畑で被害が目立ちます。



写真1 成虫(体長6mm)

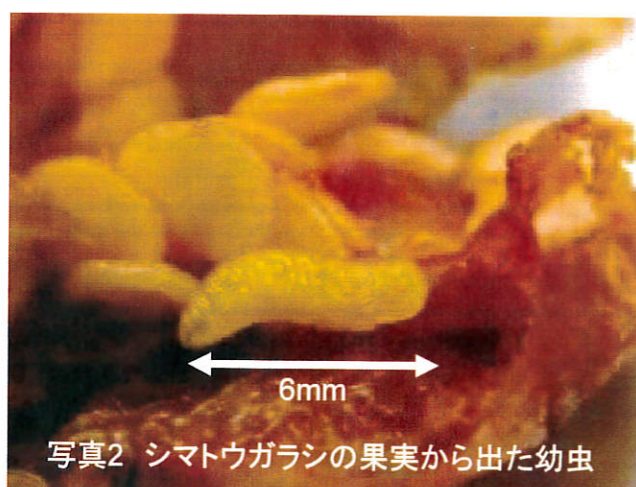


写真2 シマトウガラシの果実から出た幼虫



写真3 シマトウガラシの被害



写真4 ピーマンの被害(左)

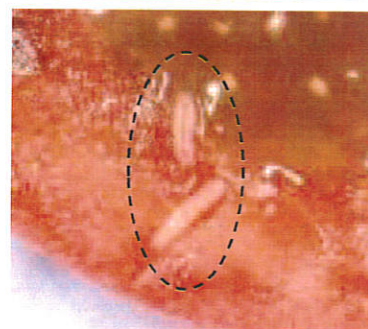


写真5 トマトの被害
(円内は幼虫)

沖縄県病害虫防除技術センター Tel:098-886-3880 八重山駐在 Tel:0980-82-4933
沖縄県八重山農林水産振興センター スタッフ Tel:0980-82-3043
沖縄県八重山農林水産振興センター 農業改良普及課 Tel:0980-82-3497

ナスミバエの対策

被害軽減とまん延防止にご協力を！

【防除対策】

1. 施設では防虫ネットや出入り口の二重カーテン等で、また露地では防虫ネットの被覆や果実の袋掛け等で侵入や寄生を防ぐ。
2. 寄生の疑いのある果実や残さはビニール袋に入れ、密閉して適切に廃棄処分する。
3. 施設や畑内・周辺にあるテリミノイヌホオズキや野良トマト等の野生寄主を除去する。
4. 収穫や出荷の際の選別は入念に行い、寄生の疑いのある果実は除去し適切に処分する。



テリミノイヌホオズキ

【まん延防止対策】

1. トウガラシ類の**生果実**(実付き苗を含む)を八重山地域へ持ち込まないで下さい。
※宮古地域からの持ち込みも注意が必要です。



シマトウガラシ生果実



果実のついたシマトウガラシ苗



※未熟果も含まれます

沖縄県は、辛味トウガラシ類生果実の
移動自粛を行っています。
ご理解とご協力をお願いします。