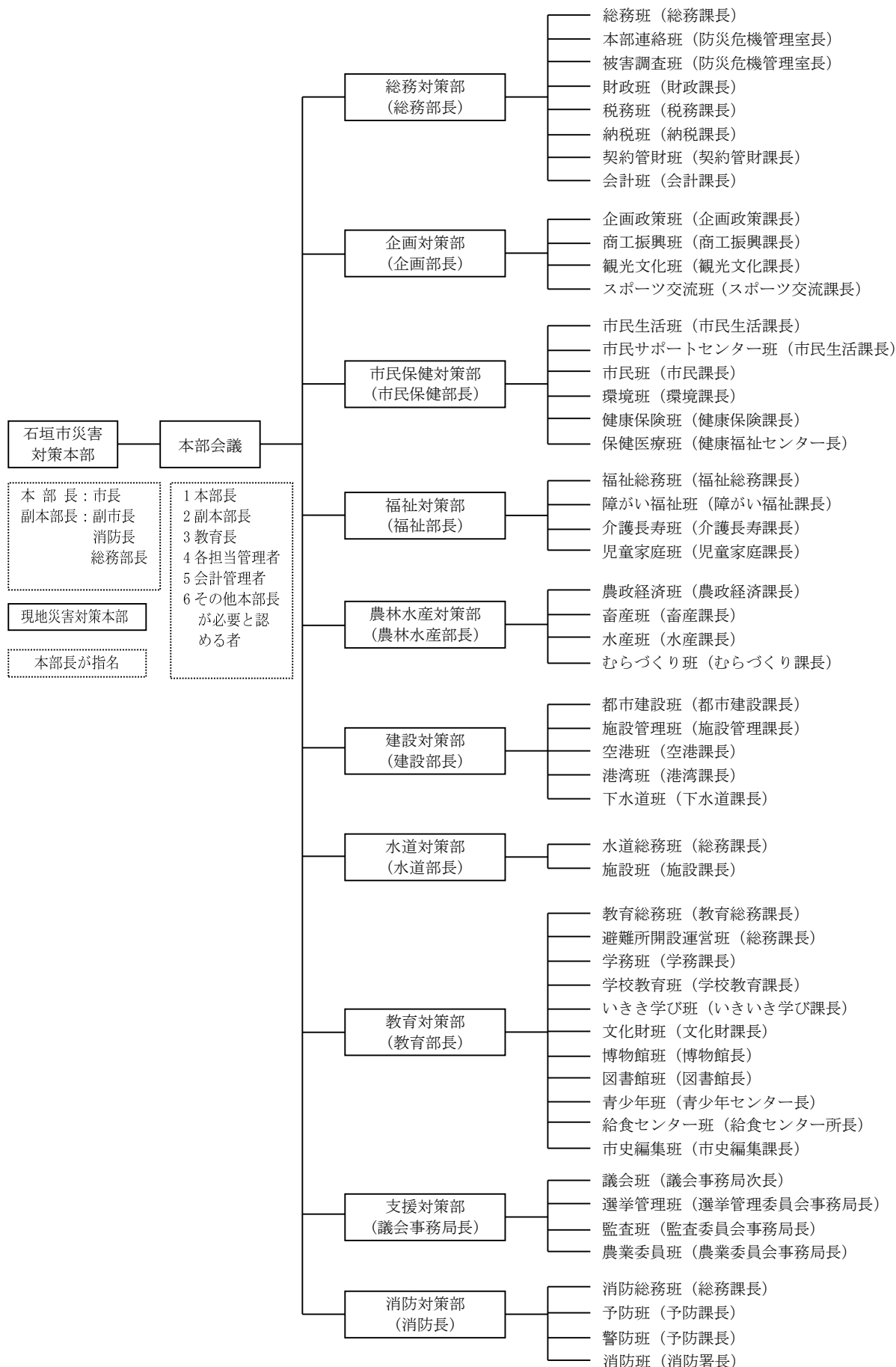


## 卷末図表

卷末図－1	市災害対策本部の組織
卷末図－2	石垣空港災害応急対策組織及び緊急通報連絡系統図
卷末表－1	災害対策本部事務分掌
卷末表－2	報道機関一覧表



巻末図－１ 市災害対策本部の組織



巻末図－２ 石垣空港災害応急対策組織及び緊急通報連絡系統図

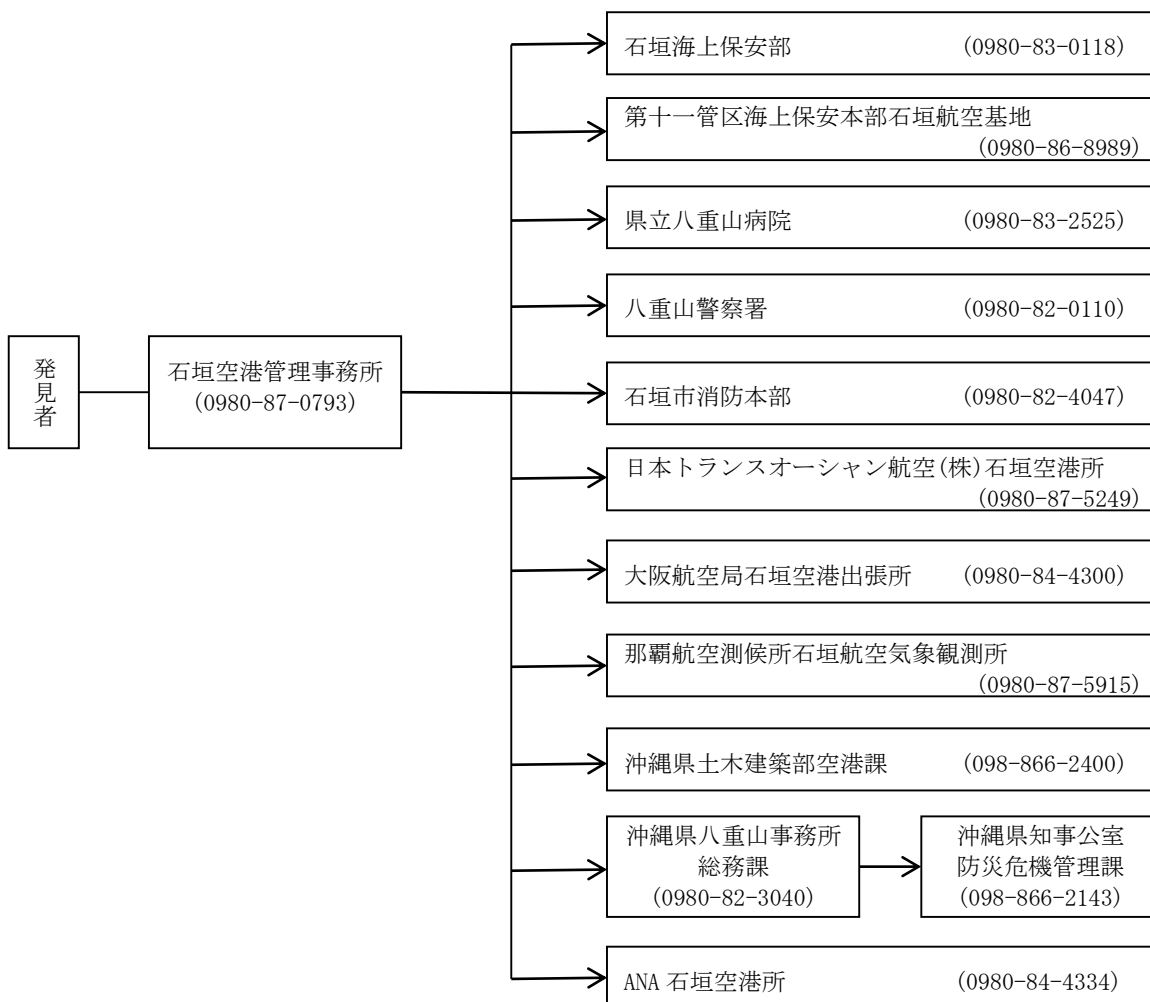
石垣空港消化救助隊

隊長：石垣市長

副隊長：石垣市空港課長

班名	構成機関
通報連絡班	・大阪航空局石垣空港出張所 ・石垣空港管理事務所
消火救難班	・石垣市消防本部空港出張所 ・石垣消防本部 ・県立八重山病院 ・日本トランスオーシャン航空(株)石垣空港所
警備班	・八重山警察署 ・石垣空港管理事務所 ・JTA 石垣空港所 ・ANA 石垣空港所

緊急通報連絡系統図



巻末表－1 災害対策本部事務分掌

部	部長	班名及び班長	事務分掌	配備要員数				
				第1 配備	第2 配備	第3 配備	第4 配備	
総務対策部	総務部長	総務班 班長 総務課長 (副部長)	1 総務対策部統括に関する事 2 割当地区の被害調査及び報告に関する事 3 職員の公務災害及び保健衛生に関する事 4 職員の安否確認 5 職員の動員及び服務に関する事 6 災害時の庁内電子機器の管理に関する事 7 庁内 LAN に関する事 8 各班の応援に関する事 9 部内の連絡調整に関する事	1	2	全員	全員	
		本部連絡班 班長 防災危機管理 室長	1 災害対策本部の設置及び解散に関する事 2 対策本部会議に関する事 3 災害非常時配備体制の指示、伝達に関する事 4 防災会議、その他防災関係機関等との連絡調整及 び協力要請に関する事 5 被害状況の総括に関する事 6 県、その他関係機関に対する被害報告に関する事 7 気象情報等の受理及び伝達に関する事 8 自衛隊の災害派遣要請に関する事 9 避難準備情報、避難勧告又は避難指示に関する事 10 災証明の発行に関する事 11 各対策部及び部内の総合調整に関する事	1	半数	全員	全員	
		被害調査班 班長 防災危機管理 室長	1 本部長の指示により結成され、市内全域の建物被 害調査・判定に関する事（総務課、税務課、防 災危機管理室、市民生活課、都市建設課及び各班 から2名程度の応援をもって結成） 2 関係機関への応急危険度判定士の派遣要請にかん ずること（都市建設課）	0	必要に応じて配備			
		財政班 班長 財政課長	1 割当地区の被害状況調査及び報告に関する事 2 災害対策に必要な経費の予算措置に関する事 3 各班の応援に関する事	0	1	半数	全員	
		税務班 班長 税務課長	1 割当地区の被害状況調査及び報告に関する事 2 被災者に対する市税の減免措置に関する事 3 各班の応援に関する事	0	1	半数	全員	
		納税班 班長 納税課長	1 割当地区の被害状況調査及び報告に関する事 2 被災者に対する市税の徴収猶予に関する事 3 各班の応援に関する事	0	1	半数	全員	
		契約管財班 班長 契約管財課長	1 市有財産の被害状況調査及び報告に関する事 2 災害時の配車計画及び車両の確保に関する事 3 応急仮設住宅建設用地の確保に関する事 4 災害用電話等の確保に関する事 5 市庁舎の防災及び保全対策に関する事 6 各班の応援に関する事	1	2	半数	全員	
		会計班 班長 会計課長	1 災害対策に必要な経費の出納に関する事 2 義援金品等の受け入れ・管理・保管に関する事 3 各班の応援に関する事	0	1	半数	全員	

部	部長	班名及び班長	事務分掌	配備要員数			
				第1 配備	第2 配備	第3 配備	第4 配備
企画対策部	企画部長	企画政策班 班長 企画政策課長 (副本部長)	1 企画対策部統括に関する事 2 割当地区の被害調査及び報告に関する事 3 本部長及び副本部長の秘書業務に関する事 4 災害に関する情報の市民及び報道機関への広報に関する事 5 災害の取材及び記録に関する事 6 災害見舞い及び視察者の応援に関する事 7 各班の応援に関する事 8 部内の連絡調整に関する事	1	2	半数	全員
		商工振興班 班長 商工振興課長	1 商工関係の災害対策及び所管の被害調査に関する事 2 災害時における被災商工業者に対する金融相談に関する事 3 所管団体との連絡調整に関する事 4 各班の応援に関する事	0	1	半数	全員
		観光文化班 班長 観光文化課長	1 観光関係の災害対策及び被害調査に関する事 2 市内在の観光客(外国人含む)等の被害状況調査及び収集及び相談に関する事 3 観光客等への情報提供に関する事 4 所管団体との連絡調整に関する事 5 各班の応援に関する事	必要 人数	必要 人数	半数	全員
		スポーツ交流班 班長 スポーツ交流課長	1 割当地区の被害調査及び報告に関する事 2 備蓄食糧の供給に関する事 3 各班の応援に関する事	0	1	半数	全員

部	部長	班名及び班長	事務分掌	配備要員数			
				第1 配備	第2 配備	第3 配備	第4 配備
市民保健対策部	市民保健部長	市民生活班 班長 市民生活課長 (副本部長)	1 市民保健対策部統括に関する事 2 割当地区の被害調査及び報告に関する事 3 災害救助法及び被災者生活再建支援法の事務に関する事 4 日本赤十字社との連絡調整に関する事 5 ボランティア関係団体及びボランティア等との連絡調整並びに受け入れ及び配置に関する事 6 災害弔慰金及び災害見舞金の支給に関する事 7 義援金等の配分に関する事 8 所管団体との連絡調整に関する事 9 各班の応援に関する事 10 部内の連絡調整に関する事	0	2	半数	全員
		市民サポートセンター班 班長 市民生活課長	1 市民サポートセンターの設置に関する事	0	必要に応じて配備		

部	部長	班名及び班長	事務分掌	配備要員数			
				第1 配備	第2 配備	第3 配備	第4 配備
市民保健対策部	市民保健部長	市民班 班長 市民課長	1 割当地区の被害調査及び報告に関する事 2 埋火葬許可証の発行に関する事 3 市内在外国人の被害状況調査、収集及び相談に関する事 4 安否情報リストの作成に関する事 5 救援物資等の受理、配分に関する事 6 各班の応援に関する事	0	2	半数	半数
		環境班 班長 環境課長	1 所管の被害状況調査及び報告に関する事 2 割当地区の被害状況調査及び報告に関する事 3 災害地域及び避難所の廃棄物処理、衛生に関する事 4 廃棄物処理施設の災害対策及び復旧に関する事 5 仮設トイレの確保及び設置に関する事 6 し尿収集に関する事 7 遺体の収容及び埋火葬に関する事 8 動物の保護及び収容に関する事	0	3	半数	全員
		健康保険班 班長 健康保険課長	1 割当地区の被害調査及び報告に関する事 2 被災者に対する国民保険税の徴収猶予及び減免措置に関する事 3 食糧の調達及び供給に関する事 4 応援食糧、その他生活必需品の調達及び配分に関する事 5 避難所への物資の供給に関する事 6 各班の応援に関する事	0	1	半数	全員
		保険医療班 班長 健康福祉センター長	1 所管の被害調査及び報告に関する事 2 割当地区の被害調査及び報告に関する事 3 災害時における医療、助産に関する事 4 医師会等医療関係機関との連絡に関する事 5 医療ボランティアの受け入れ及び調整に関する事 6 被災者に対する健康相談・指導に関する事 7 救護所の開設及び救急医療品等の調達・配送に関する事 8 風水害時における避難所の開設に関する事 9 感染症対策に関する事 10 所管団体との連絡調整に関する事	1	3	半数	全員

部	部長	班名及び班長	事務分掌	配備要員数			
				第1 配備	第2 配備	第3 配備	第4 配備
福祉対策部	福祉部長	福祉総務班 班長 福祉総務課長 (副部長)	1 福祉対策部統括に関する事 2 避難行動要支援者対策の総括に関する事 3 生活保護被保護者の支援対策に関する事 4 所管の被害状況調査及び報告、連絡調整に関する事 5 社会福祉協議会と連携した福祉ボランティア関係団体及び福祉ボランティア等との連絡調整並びに受入れ及び配置に関する事 6 福祉避難所の開設及び運営に関する事 7 各避難所の避難行動要支援者支援に関する事 8 各班の応援に関する事 9 部内の連絡調整に関する事	1	3	半数	全員
		障がい福祉班 班長 障がい福祉課長	1 所管の被害状況調査及び報告、連絡調整に関する事 2 避難行動要支援者(障がい者)支援対策に関する事 3 各班の応援に関する事	0	2	半数	全員
		介護長寿班 班長 介護長寿課長	1 所管の被害状況調査及び報告、連絡調整に関する事 2 避難行動要支援者(高齢者)支援対策に関する事 3 各班の応援に関する事	0	3	半数	全員
		児童家庭班 班長 児童家庭課長	1 所管の被害調査及び報告、連絡調整に関する事 2 保育園児の避難に関する事 3 応急保育に関する事 4 各班の応援に関する事	0	3	半数	全員
農林水産対策部	農林水産部長	農政経済班 班長 農政経済課長 (副部長)	1 農林水産対策部統括に関する事 2 所管の被害調査及び報告に関する事 3 割当地区の被害状況調査に関する事 4 農作物の災害対策に関する事 5 被災農家に対する生活指導に関する事 6 農業協同組合等の災害対策支援に関する事 7 応急措置用副食(農作物)流通対策及び確保に関する事 8 林産物、林業施設の被害調査及びその対策に関する事 9 各班の応援に関する事 10 部内の連絡調整に関する事	1	3	半数	全員
		畜産班 班長 畜産課長	1 所管の被害調査及び報告に関する事 2 割当地区の被害状況調査に関する事 3 畜産関係の災害対策に関する事 4 家畜伝染病の感染症対策に関する事 5 家畜飼料の補給対策に関する事 6 各班の応援に関する事	0	1	半数	全員
		水産班 班長 水産課長	1 所管の被害調査及び報告に関する事 2 水産関係の災害対策に関する事 3 災害時における水産物の流通対策に関する事 4 漁業協同組合等の災害対策支援に関する事 5 各班の応援に関する事	0	2	半数	全員
		むらづくり班 班長 むらづくり課長	1 所管の被害調査及び報告に関する事 2 農地、農業用施設の災害対策及び復旧に関する事 3 農道における障害物の除去及び農道啓開に関する事 4 各班の応援に関する事	1	3	半数	全員



部	部長	班名及び班長	事務分掌	配備要員数			
				第1 配備	第2 配備	第3 配備	第4 配備
建設対策部	建設部長	都市建設班 班長 都市建設課長 (副部長)	1 建設対策部統括に関する事 2 所管の被害調査及び報告に関する事 3 割当地区の被害調査及び報告に関する事 4 所管の道路、公園及び市営住宅の災害対策並びに災害復旧工事に関する事 5 建築物等の被害状況調査及び応急修理の指導に関する事 6 倒壊家屋対策に関する事 7 災害対策用資機材の調達及び配分に関する事 8 各班の応援に関する事 9 部内の連絡調整に関する事 10 応急仮設住宅の設置に関する事	1	2	半数	全員
		施設管理班 班長 施設管理課長	1 所管の被害調査及び報告に関する事 2 避難所(公園施設)開設及び運営に関する事 3 応急仮設住宅の管理に関する事 4 応急仮設住宅等への入居に関する事 5 水防に関する事 6 所管道路、河川及び橋梁関係の被害調査と障害物の除去に関する事 7 部内各班の応援に関する事	1	2	半数	全員
		空港班 班長 空港課長	1 所管の被害調査及び報告に関する事 2 空港関係機関との連絡調整に関する事 3 空港施設の災害対策及び復旧に関する事 4 部内各班の応援に関する事	0	2	半数	全員
		港湾課 班長 港湾課長	1 所管の被害調査及び報告に関する事 2 港湾関係機関との連絡調整に関する事 3 港湾施設の災害対策及び復旧に関する事 4 停泊、係留船舶の安全維持に関する事 5 港湾区域における障害物の除去に関する事 6 部内各班の応援に関する事	1	3	半数	全員
		下水道班 班長 下水道課	1 所管の被害調査及び報告に関する事 2 下水道施設の災害対策及び復旧に関する事 3 部内各班の応援に関する事	0	2	半数	全員
		水道総務班 班長 総務課長 (副本部長)	1 水道対策部統括に関する事 2 所管の被害調査及び報告に関する事 3 給水活動に協力する団体等との連絡調整に関する事 4 災害対応に必要な経理に関する事 5 被災者及び避難所に対する飲料水の供給に関する事 6 給水等に関する必要事項の広報に関する事 7 各班の応援に関する事 8 部内の連絡調整に関する事	1	2	半数	全員
水道対策部	水道部長	施設班 班長 施設課長	1 水道施設の災害対策及び復旧に関する事 2 沖縄県及び関係機関への報告に関する事 3 水道水の水質保全に関する事 4 水道総務班の応援に関する事 5 水道器材及び物品の調達に関する事 6 部内各班の応援に関する事	0	2	半数	全員

部	部長	班名及び班長	事務分掌	配備要員数				
				第1 配備	第2 配備	第3 配備	第4 配備	
教育対策部	教育部長	教育総務班 班長 総務課長 (副部長)	1 教育対策部統括に関する事 2 所管の被害調査及び報告に関する事 3 所管施設の災害対策に関する事 4 学校等避難所開設及び管理統括に関する事 5 部内の連絡調整に関する事 6 部内職員の動員及び配置に関する事 7 各班の応援に関する事 8 部内の連絡調整に関する事	1	2	半数	全員	
		避難所開設運営班 班長 総務課長	本部長の指示により結成され、避難所開設・運営に関する事 (総務対策部、建設対策部、教育対策部、福祉対策部、支援対策部及び各班から必要人数をもって結成)	0	必要に応じて配備			
		学務班 班長 学務課長	1 所管の被害調査及び報告に関する事 2 学校施設等の災害対策に関する事 3 災害時の教材及び学用品等の供給に関する事 4 部内各班の応援に関する事	1	2	半数	全員	
		学校教育班 班長 学校教育課長	1 児童生徒の安全確保及び避難に関する事 2 児童生徒の被災状況調査及び安否確認に関する事 3 災害時の学習指導及び保健に関する事 4 各学校、幼稚園との連絡調整に関する事 5 部内各班の応援に関する事	0	1	半数	全員	
		いきいき学び班 班長 いきいき学び課長	1 所管の被害調査及び報告に関する事 2 社会教育施設等の災害対策に関する事 3 部内各班の応援に関する事	0	1	半数	全員	
		文化財班 班長 文化財課長	1 所管の被害調査及び報告に関する事 2 文化財等の災害対策に関する事 3 部内各班の応援に関する事	0	1	半数	全員	
		博物館班 班長 博物館長	1 所管の被害調査及び報告に関する事 2 博物館施設等の災害対策に関する事 3 部内各班の応援に関する事	0	1	半数	全員	
		図書館班 班長 図書館長	1 所管の被害調査及び報告に関する事 2 図書館施設等の災害対策に関する事 3 部内各班の応援に関する事	0	1	半数	全員	
		青少年班 班長 青少年センター長	1 所管の被害調査及び報告に関する事 2 文化会館の災害対策に関する事 3 部内各班の応援に関する事	0	1	半数	全員	
		給食センター班 班長 給食センター所長	1 所管の被害調査及び報告に関する事 2 給食センターの災害対策に関する事 3 災害時における学校給食に関する事 4 救援炊き出し支援に関する事 5 部内各班の応援に関する事	0	1	半数	全員	
		市史編集班 班長 市史編集課長	1 各班の応援に関する事	0	1	全員	全員	

部	部長	班名及び班長	事務分掌	配備要員数			
				第1 配備	第2 配備	第3 配備	第4 配備
支援対策部	議会事務局長	議会班 班長 議会事務局次長 (副本部長)	1 他部の応援に関する事 こと	0	1	半数	全員
		選挙管理班 班長 選挙管理委員会 事務局長	1 他部の応援に関する事 こと	0	1	半数	全員
		監査班 班長 監査委員会事務 局長	1 他部の応援に関する事 こと	0	1	半数	全員
		農業委員班 班長 農業委員会事務 局長	1 他部の応援に関する事 こと	0	1	半数	全員

部	部長	班名及び班長	事務分掌	配備要員数			
				第1 配備	第2 配備	第3 配備	第4 配備
消防対策部	消防長	消防総務班 班長 総務課長 (副本部長)	1 市及び関係機関との連絡調整に関する事 こと 2 資機材、非常食糧等の調達に関する事 こと 3 現場本部及び関係機関との災害情報連絡に関する こと 4 消防職員の公務災害、労務管理に関する事 こと 5 その他、他に属さない事項に関する事 こと	1	随時	随時	随時
		予防班 班長 予防課長	1 災害情報の収集に関する事 こと 2 被害状況の調査及び収集に関する事 こと 3 災害の即報等に関する事 こと 4 危険物施設の保安及び被害調査に関する事 こと 5 予報・警報等の市民への広報に関する事 こと	1	随時	随時	随時
		警防班 班長 予防課長	1 消防及び水防資機材の調達に関する事 こと 2 災害情報の受理及び出動指令に関する事 こと 3 非常招集の伝達等に関する事 こと 4 気象状況の収集、記録に関する事 こと 5 応援協定に基づく要請に関する事 こと 6 通信及び災害記録に関する事 こと 7 消防隊、救助隊及び救急隊の総括運用に関する事 こと 8 消防団との連絡調整に関する事 こと 9 関係機関への出動要請及び連絡調整に関する事 こと 10 現場本部との連絡（連絡要員の派遣）に関する こと 11 自主防災組織との連絡調整に関する事 こと	随時	随時	随時	随時
		消防班 班長 消防署長	1 現場指揮に関する事 こと 2 現場情報の収集に関する事 こと 3 対策本部との連絡調整に関する事 こと 4 災害調査に関する事 こと 5 現場広報に関する事 こと 6 被害状況の調査及び報告に関する事 こと 7 現場での参集職員の招集記録に関する事 こと 8 消防隊、救助隊及び救急隊の総括運用に関する事 こと 9 災害の警戒及び防衛並びに警戒区域の設定に関する こと 10 災害の予防に関する事 こと 11 行方不明者の捜索に関する事 こと	随時	随時	随時	随時

巻末表—2 報道機関一覧表

名 称	所 在 地	電話番号
八重山毎日新聞社	石垣市字登野城 614 番地	0980-82-2122
八重山日報社	石垣市字石垣 159 番地	0980-82-7059
沖縄タイムス社八重山支局	石垣市字石垣 416 番地	0980-82-2104
琉球新報社八重山支局	石垣市浜崎町 2 丁目 6 番地 19	0980-82-3428
NHK 沖縄放送局	那覇市おもろまち 2 丁目 6 番 2 1	098-865-2222
石垣コミュニティーエフエム	石垣市字大川 245 番地 丸ビル 2F	0980-88-6530
琉球放送	那覇市久茂地 2 丁目 3 番 1 号	098-867-2151
琉球朝日放送	那覇市久茂地 2 丁目 3 番 1 号	098-860-1199
沖縄テレビ放送	那覇市久茂地 1 丁目 2 番 20 号	098-865-2111
ラジオ沖縄	那覇市西町 1 丁目 4 番地の 8	098-869-2211
エフエム沖縄	浦添市小湾 40 番地	098-877-2361
石垣ケーブルテレビ	石垣市字登野城 9 番地 4	0980-83-0033