

◆沖縄福祉保育専門学校4期生募集

学校法人大庭学園 沖縄福祉保育専門学校

石垣集団学習会場

オープンキャンパス&保育体験会

【日時・内容】

①令和2年1月11日(土)13時〜14時30分

【オープンキャンパス・学校説明会】

②令和2年1月11日(土)14時30分〜16時

石垣だけの特別講座!

「〇〇で保育体験!あなたはどんな保育者になる?」

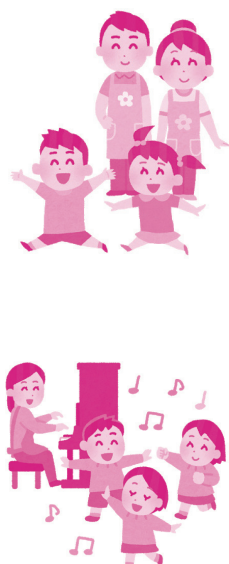
【会場】石垣市〇支援事業センター

※一人ひとりにあった丁寧な説明を行います。

【問合せ・お申込み】

学校法人大庭学園 沖縄福祉保育専門学校

☎ 098-86815796(担当:仲里・浦崎)



◆ハンセン病元患者家族に対する補償金支給の開始について

厚生労働省 補償金担当

ハンセン病元患者家族の方々への補償金支給が開始されました。

請求期間は、令和元年11月22日から令和6年11月21日まで。

請求に関しては、厚生労働省のホームページをご覧ください。以下の番号へお問合せください。

☎ 03-3399512262(厚生労働省 補償金担当)

受付時間 10時から16時(月曜日から金曜日 土日祝日、年末年始を除く。)

◆石垣市保育士等資格取得資金貸付制度について

子育て支援課

石垣集団学習会場卒業後、一年以内に保育士登録を行い、石垣市内の保育施設等において保育士の業務に3年を超えて従事(週30時間以上勤務)した場合、返済免除(貸付に関する返還要件有)。

【募集対象】石垣集団学習会場入学希望者

【貸付金額】上限70万円

【問合せ】石垣市福祉部こども未来局子育て支援課

☎ 0980-8211704

◆事件・事故緊急事態に110番

八重山警察署

沖縄県内での110番通報は、全て沖縄県警察本部に繋がります。

110番通報の際は、あわてず、落ちついて、警察官の質問に答えて下さい。

①何がありましたか? だろぼう、交通事故、けんか口論 など...

②場所を教えてください。地番、目標の建物や交差点名、電柱番号など...

③いつごろですか? 何時ごろ、何分くらい前など...

④犯人の特徴を教えてください。性別、服装、体格、乗り物、逃走方向...

⑤今の状況は? ケガ人、被害の状況、事件事故の様子など...

⑥あなたの住所、氏名は? 氏名、住所、連絡先など...

※「110番通報」は緊急通報の専用電話です。安心・安全な社会の実現のため、110番の正しい利用方法を理解していただきますよう、ご協力をお願いします。緊急時以外は、相談ダイヤル(＃9110)を利用して下さい。

◆健康保険課より大切なお知らせです!

健康保険課

令和2年度の新しい国民健康被保険者証は3月中旬ごろに簡易書留で発送いたしますので、ご自宅にてお受け取りください。

また未納がある方、納付期限を過ぎて納付した方は窓口での更新手続きとなりますので納期内納付にご協力お願いいたします。

お問い合わせは 石垣市役所健康保険課

☎ 8218126・8719045

◆施設管理課フェイスブックを開設しました

施設管理課

市政に係る要望等の迅速な対応を進めるため、SNSを活用し、閉庁後や休日における道路冠水、陥没及び老朽化に伴う管理上の緊急情報並びに市政に係る要望等について市民の皆さまから投稿していただくために「石垣市施設管理課」のフェイスブックを開設しましたのでご利用ください。

◇投稿していただく内容

・施設管理課に関する情報

①市道に関すること

②住区基幹公園に関すること

③中央運動公園、総合体育館及びサッカーパークあかんまに関すること

④観光施設に関すること

・その他施設管理課が所管する事業に関する情報

・市政に係る要望等(要請関係は企画政策課)

投稿するには左記のQRコードを読み取り説明に従って投稿をお願いします。

◇お問合せ先

石垣市建設部施設管理課

電話833-33986

