

## 『義務履行証明書』申請について

銀行やコンビニ等で、市税（固定資産税等）や料金（水道料等）を納付した場合、納付状況が確認できるまで最大 2 週間を要します。

申請時の 2 週間以内に市税等を納付した方で『義務履行証明書』が必要な方は、申請時に『領収証書』や引き落とし口座の『通帳』の提示をお願いすることがありますので、ご理解とご協力をお願いいたします。

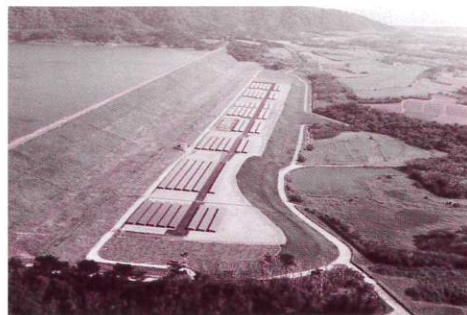
問い合わせ先

総務部納税課収納係 0980-87-9041

## 国営石垣島農業水利事業「太陽光発電施設供用開始」

平成 30 年度より設置工事が進められてきました「太陽光発電施設」について、令和 2 年 3 月までに施設が完成し、4 月 1 日より石垣島土地改良区に管理委託され、本格的な運用開始となりました。

これにより農業水利施設の維持管理費の軽減が図られ、より農業用水の安定供給につながります。



## 障がい福祉課からのお知らせ ～就労支援事業所紹介～

今月から石垣市内の就労支援事業所を紹介します。障害のある方が、社会でいきいきと働くことができるため、就労支援事業所は働く仲間を応援します。

社会福祉法人 わしの里 大浜工房



障害者就労継続支援 B 型事業所 「働きたい」あなたを支援します！！

障がいのある方々が地域の中で生活していくことにより、「生きる力」「働く喜び」を得、利用者の生活リズムと「満足度を高める」ことを支援のテーマに掲げ常にサービスの質の向上を目指しています！

【お問い合わせ】

電話：0980-83-5371 FAX：0980-83-5374

社会福祉法人わしの里 大浜工房 〒907-0023 石垣市字石垣 463-3

## 高齢者安全運転支援装置補助金について

令和元年度に多数の申し込みがありました補助金制度を令和 2 年度も継続します。

石垣市高齢者安全運転支援装置設置促進事業で、自家用車に後付け式急発進抑制装置を取り付ける 65 歳以上の高齢ドライバーを対象に費用の 9 割（上限 8 万円）を補助いたします。

また、新車購入時にオプション等でサポート機能を追加する際にも利用することができますので、詳しくは、お電話または窓口までお越しください。

【募集期間】：令和 2 年 4 月 1 日（水）～ 4 月 30 日（木）

【申請条件】：申請時点で 65 歳以上、運転免許証所有、自家用車であること。

【注意事項】：交通事故等を完全に防げるものではありません。

：車種や年式によっては取り付けができないものもあります。

：予算の都合上応募多数の場合抽選となることもあります。抽選に漏れた場合、キャンセル待ちとなります。

：オートバイには取り付けられません。

：マニュアル車（MT）の応募はご遠慮ください。

【問合せ先】 石垣市総務部防災危機管理室

電話番号 0980-87-5533