

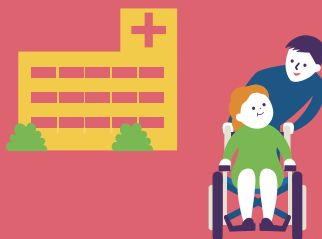
# もっと 広がる“ゆいまーる”

県税・市町村税は県民の貴重な財源です。皆様が納めた税金は、様々な場所で使われています。

子育て・教育



医療・福祉



警察・消防



## 税金の納め忘れ ありませんか？

税金は納付期限内に納めましょう。

公園・文化施設



道路・橋



令和3年度の  
県税収入率は

98.7%

きちんと納めてくれて  
ありがとワン!

イメージキャラクター  
かなお姉さんと  
納税博士のタツクス君

## 県税・市町村税 納税推進月間

沖縄県と県内41市町村は、税の公平・公正を確保するために、連携して全県一斉に徴収を強化します。  
催告しても納めない滞納者に対し、財産の差押など滞納処分を行います。

2022.11/1  
▶ 12/28

徴収の猶予のご相談は  
各県税事務所まで

◎ 沖縄県・県内41市町村