



統計図

石垣市は1市2町、10の有人島からなる八重山諸島の拠点であり、沖縄県第2位(229.15km²)の面積を有する石垣島と尖閣諸島で構成された日本最南端の自然文化都市です。県内最高峰の於茂登岳(526m)を中心に、八重に連なる山々を背にして、南には平坦地が広がっています。そこには四方に河川が発達し、湾岸・半島・岬など、豊かな自然環境がさまざまな風景を織りなしています。



市のシンボル



市花

サキシマツツジ



市魚

ハマフエフキ



市蝶

オオゴマダラ



市鳥

カムリワシ



市木

ヤエヤマコクタン



市貝

クロチョウガイ



市星

南十字星



特産品

石垣牛



八重山上布



八重山ミンサー

八重山かまぼこ



工芸品



泡盛



海産物



フルーツ



関連都市

親善都市	岡崎市 (愛知県) 昭和44年2月提携	「人が輝く、活気に満ちた、美しい都市岡崎」を都市像に環境にも配慮したまちづくりを行っている。	
友好都市	稚内市 (北海道) 昭和62年9月提携	日本列島の最南端と最北端に位置し、産業形態が同じで、平和で豊かなまちづくりを進めている。	
	北上市 (岩手県) 平成26年1月提携	平成5年、岩手県は記録的冷害に見舞われ、当時岩手県の農政部長 高橋洋介氏の指揮により、種もみ緊急増殖事業を石垣市で実施、翌年見事事業が成功。高橋氏が北上市出身ということもあり、スポーツ、文化面等において交流を開始。	
姉妹都市	蘇澳鎮 (台湾) 平成7年9月提携	台湾北東部瀾陽平原の南端に位置し、公害のない工業を推し進め、冷泉地区を中心とした観光にも力を入れている。	
	カウアイ郡 (米国ハワイ州) 平成11年10月提携	太平洋の中央に位置するハワイ諸島の一つで、大自然の景観美で知られている。	
ゆかりのまち	上板町 (徳島県) 平成12年10月提携	同町出身の中川氏が明治26年に石垣市において行ったサトウキビ栽培が縁で交流が開始。	



石垣市役所新庁舎は全ての方が利用しやすい、ユニバーサルデザインに配慮した、人にも環境にも優しい石垣市の新たなランドマークです。

旧石垣市役所庁舎は1970年(昭和45年)に建築され、50年以上にわたり市の行政機能の中心としてその役割を担ってきました。

しかしながら施設の老朽化や狭隘化、バリアフリーへの対応不足等多くの問題を抱えており、また、東日本大震災を教訓として、防災・減災のために安全安心の確保に資する災害拠点施設が求められていました。

平成28年住民投票により旧空港跡地への移転が決定し、基本計画を策定した後、平成30年に基本・実施設計が完了。令和元年7月に着工し、令和3年11月に完成しました。

地域防災の拠点として十分な耐震性を有しているだけでなく、塩害等も考慮した長寿命・高耐候性の構造としており、市民の安全安心を担う市役所として機能します。

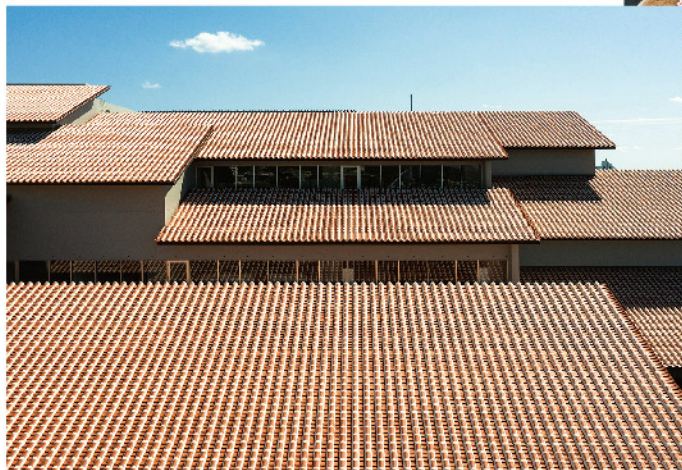
旧空港跡地の高台(海拔25m)へ移転



正面玄関

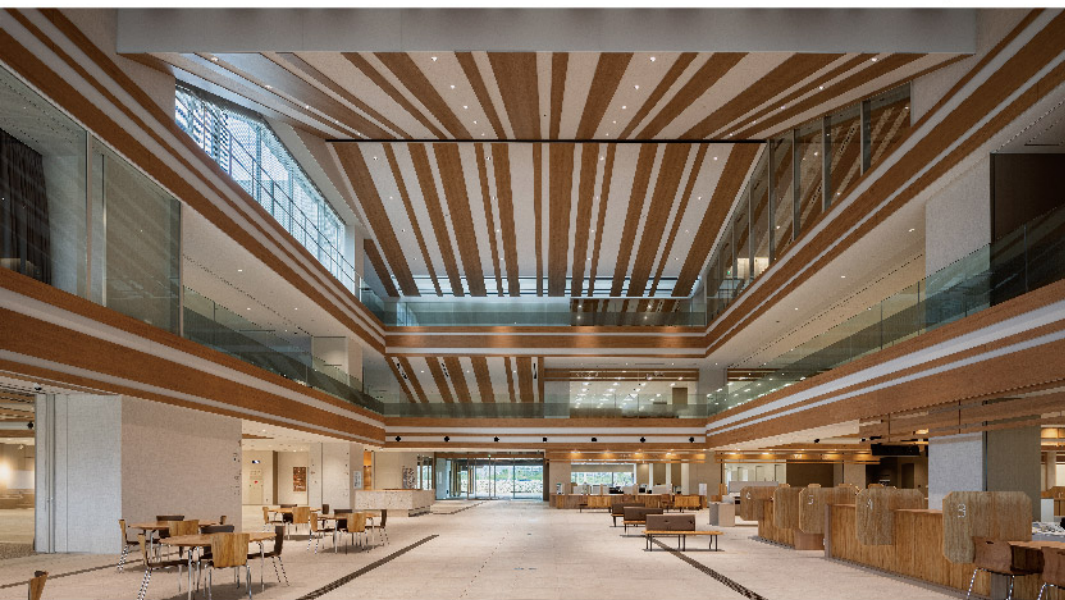


折り重なる大小50の赤瓦屋根の外観



釉薬で漆喰を表現したオリジナル赤瓦

リュウキュウマツを使用した温かみのある内装(中央吹抜け)



正面ヒンプン(揮毫・茅原南龍氏)



石銘板(揮毫・茅原南龍氏)

石垣島の風景を継承するーみんなが集う市役所

統計から見た市民の暮らし【市民生活】

総人口

(住民基本台帳 令和3年12月末現在)



49,710人

1世帯あたりの人員

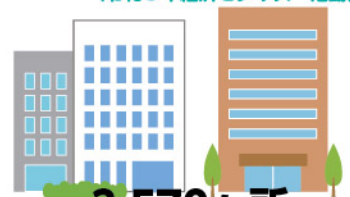
(住民基本台帳 令和3年12月末現在)



2.0人

総事業所数

(令和3年経済センサス一活動調査)



3,570ヶ所

総従業者数

(令和3年経済センサス一活動調査)



23,335人

交通事故発生状況

(令和3年)



8日に1件

火災発生状況

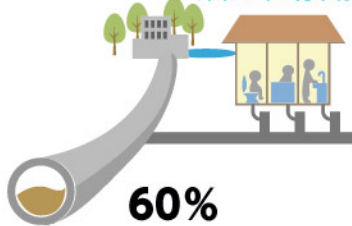
(令和3年)



13日に1件

汚水処理人口普及率

(令和3年3月末現在)



60%

医療施設数

(令和3年12月末現在)



59ヶ所

病床1床あたり市民数

(令和3年12月末現在)



97人

市民1人あたりの公園面積

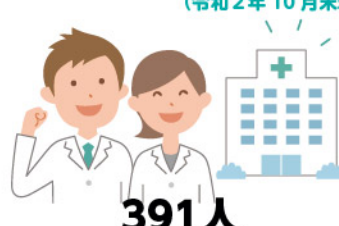
(令和3年12月末現在)



49m²

医師1人あたりの市民数

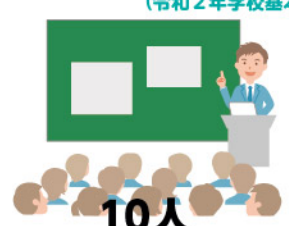
(令和2年10月末現在)



391人

教員1人あたりの小中学校児童数

(令和2年学校基本調査)



10人

消防職員1人あたりの市民数

(令和3年12月末現在)



745人

市職員1人あたりの市民数

(令和3年4月1日現在)



89人

議員1人あたりの市民数

(令和3年12月末現在)



2,367人

市民1人あたりの年間所得

(令和元年度 沖縄県市町村民所得)



2,470,000円

市民1人あたりの歳入

(令和元年度 決算)



613,743円

市民1人あたりの市税負担金

(令和元年度 決算)



124,685円

※小数点第一位以下については、四捨五入している。
※上記数値は、令和3年度時点の値もしくはその時点で入手できた最新の値である。

統計から見た市民の暮らし【石垣市の1日（令和3年）】

出産



死亡



結婚



離婚



転入



転出



1人あたり平均配水量



八重山病院救急受診件数



石垣空港乗降客数



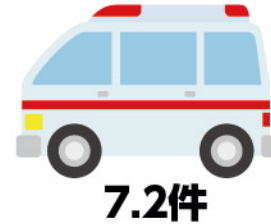
ゴミの廃棄量



し尿処理量



救急車出動数



刑法犯罪件数



市立図書館貸出利用者数



名誉市民



故 大濱 信泉 氏

(昭和42年4月24日表彰)

明治24年10月石垣市登野城で出生。昭和29年9月早稲田大学総長。昭和51年2月正三位勲一等旭日桐花大綬章受章。昭和51年2月逝去。



故 鎌倉 芳太郎 氏

(昭和52年10月22日表彰)

明治31年10月香川県氷上村長生で出生。昭和32年紅型型紙600点を沖縄に返還。紅型技法保存、育成に貢献。昭和58年8月従五位勲四等旭日小授章受章。昭和58年逝去。



故 宮良 長包 氏

(平成4年7月10日表彰)

明治16年3月石垣市新川で出生。明治45年1月、教育唱歌に関する論文「唱歌題目について」を発表。昭和11年作曲集「琉球の新民話」を出版。昭和14年逝去。



故 喜舎場 永洵 氏

(平成4年7月10日表彰)

明治18年7月石垣市登野城で出生。大正13年「八重山民謡誌」を出版。昭和29年「八重山の歴史」を出版。昭和43年石垣市自治功労賞受賞。昭和44年勲四等瑞宝章受章。昭和46「八重山古謡」で柳田賞受賞。昭和47年逝去。



玉那覇 有公 氏

(平成9年7月10日表彰)

昭和11年石垣市大川で出生。昭和36年城間栄喜氏に師事。昭和38年独立し、古典柄を中心に制作。昭和45年の沖典に初出品以来、各工芸展で受賞歴多数。平成8年、国指定重要無形文化財紅型保持者“人間国宝”に認定(紅型分野で初)。平成10年紫綬褒章受章。



故 宮良 當壯 氏

(平成13年7月10日表彰)

明治26年石垣市大川で出生。大正8年國學院大學に進学し、方言学や民俗学を学ぶ。国際音声記号を用いて全国方言調査研究に従事。その研究業績が認められ文学博士の学位を受ける。日本の方言研究に先駆的な業績を残した。昭和39年逝去。



故 岩崎 卓爾 氏

(平成13年7月10日表彰)

明治2年宮城県仙台市で出生。石垣島測候所の新設に伴い赴任。テンブヤーヌウシュマイ(天文屋の御主前)として住民に慕われた。八重山の自然生態や歴史、民俗に対し強い関心を持ち、十数種の生物の新種を発見しイワサキの名が献名されている。南島研究の先駆者として活躍。昭和12年逝去。



故 宮城 信勇 氏

(平成24年7月10日表彰)

大正9年石垣市新川で出生。地道に八重山に関する資料の収集・研究に精励した。消滅が危惧された石垣方言の記録に情熱を燃やし、30年以上の歳月をかけ「石垣方言辞典」を刊行した。本土復帰への大きなうねりの中、昭和43年から琉球政府企画局長を務め、行政においても大きな足跡を残している。令和元年9月逝去。



市民榮譽賞



具志堅 用高 氏

(昭和54年1月27日表彰)

昭和30年石垣市新川で出生。昭和51年10月10日、グスマン(ドミニカ)と対戦し、7回KOで世界ジュニアフライ級チャンピオンのタイトル獲得。昭和55年10月12日、ペドロ・フローレスと対戦し、判定勝ちで13回目の防衛を達成。平成23年石垣市観光大使に任命される。平成26年国際ボクシング名譽の殿堂“オールドタイマー部門”選出。



故 比屋根 毅 氏

(平成9年7月10日表彰)

昭和12年石垣市登野城で出生。東京、ヨーロッパで菓子修行を積み、昭和41年に独立。わが国の洋風工芸菓子の精巧な作品をはじめ新しい食文化の創造発展に尽力。全国に事業展開。平成22年秋の叙勲旭日双光章受章。平成24年ベルギー王国の発展に貢献した人物に授与されるレオポルド2世勲章(中でも民間人に授与される最高位“コマンドール章”)を受章。令和2年6月に逝去。



夏川 りみ 氏

(平成17年8月6日表彰)

昭和48年石垣市大川で出生。平成元年に「星 美里」としてプロデビュー。平成14年には「涙そうそう」で日本レコード大賞金賞を受賞し、同曲でNHK紅白歌合戦に初出場。沖縄民謡・楽曲を主にした歌謡曲で、石垣市を全国にPRしている。平成23年石垣市観光大使に任命される。



茅原 南龍 氏

(平成21年7月10日表彰)

昭和14年石垣市新川で出生。日展では昭和59年以後、入選30回を数え、平成15年には特選受賞(全部門を通して沖縄県史上初)。昭和60年に茅原書藝會を設立、多くの門下生の指導育成に尽力。平成24年文化庁長官表彰(沖縄県書道史上初)。平成27年沖縄県功労者表彰。平成28年春の叙勲 旭日双光章受章。



BEGIN

比嘉 栄昇 氏・上地 等 氏・島袋 優 氏

(平成24年7月10日表彰)

昭和61年民法番組「いかすバンド天国」でグランドキングになり、平成2年「恋しくて」でデビュー。平成12年にBEGINとして発表した「涙そうそう」は多数の音楽家らにカバーされ現在も歌いつがれる名曲となる。ブルースから島唄まで幅広い音楽性と温かいサウンドで、多くのファンを魅了している。平成14年、15年のNHK紅白歌合戦に連続出場した。平成23年に石垣市観光大使に任命される。平成28年日本レコード大賞企画賞受賞。



新城 幸也 氏

(平成25年7月10日表彰)

幼少期から父貞美氏と共に自転車競技を究めるべく日々鍛錬に励み、プロロードレーサー福島晋一氏に才能を見出され、平成15年に渡仏。平成21年にツール・ド・フランスへ出場し日本人初完走。平成22年にはジロ・デ・イタリア、ツール・ド・フランスに出場し、日本人初のグランツール二大会出場の大快挙を果たす。2012年ロンドン五輪では、沖縄県出身者初となる個人ロードレース出場。同年、3度目のツール・ド・フランスに出場し日本人初のステージ敢闘賞受賞。



平良 海馬 氏

(令和4年1月5日表彰)

平成29年、県立八重山商工高等学校よりドラフト4位で埼玉西武ライオンズに入団。令和2年、中継ぎ投手として抜群の成績を残し、パ・リーグ新人王に選出。令和3年、「開幕からの連続試合無失点記録」及び「1シーズンの連続試合無失点記録」の2つのプロ野球新記録を樹立。同年開催された東京2020オリンピックでは野球競技の日本代表に選出。石垣市出身者として初の金メダリストとなった。



沖縄県内市町村ランキング



面積ランキング

(令和3年10月1日現在)

1位	竹富町	334.40 km ²
2位	石垣市	229.15 km ²
3位	名護市	210.94 km ²
4位	宮古島市	203.90 km ²
5位	国頭村	194.80 km ²

(国土地理院：全国都道府県市区町村別面積調)

人口ランキング

(令和3年1月1日現在)

1位	那覇市	320,467人
2位	沖縄市	142,973人
3位	うるま市	125,338人
4位	浦添市	115,548人
5位	宜野湾市	100,462人
⋮		
10位	石垣市	49,848人

(沖縄県企画部市町村課：住民基本台帳人口・世帯数)

市町村内総生産ランキング

(令和元年度)

1位	那覇市	14,304億円
2位	浦添市	4,106億円
3位	沖縄市	3,548億円
4位	うるま市	3,145億円
5位	宜野湾市	2,119億円
⋮		
8位	石垣市	1,773億円

(令和元年度沖縄県市町村民所得)

財政力指数ランキング

(令和元年度)

1位	那覇市	0.84
2位	北谷町	0.81
3位	浦添市	0.77
4位	北中城村	0.68
5位	宜野湾市	0.67
⋮		
18位	石垣市	0.44

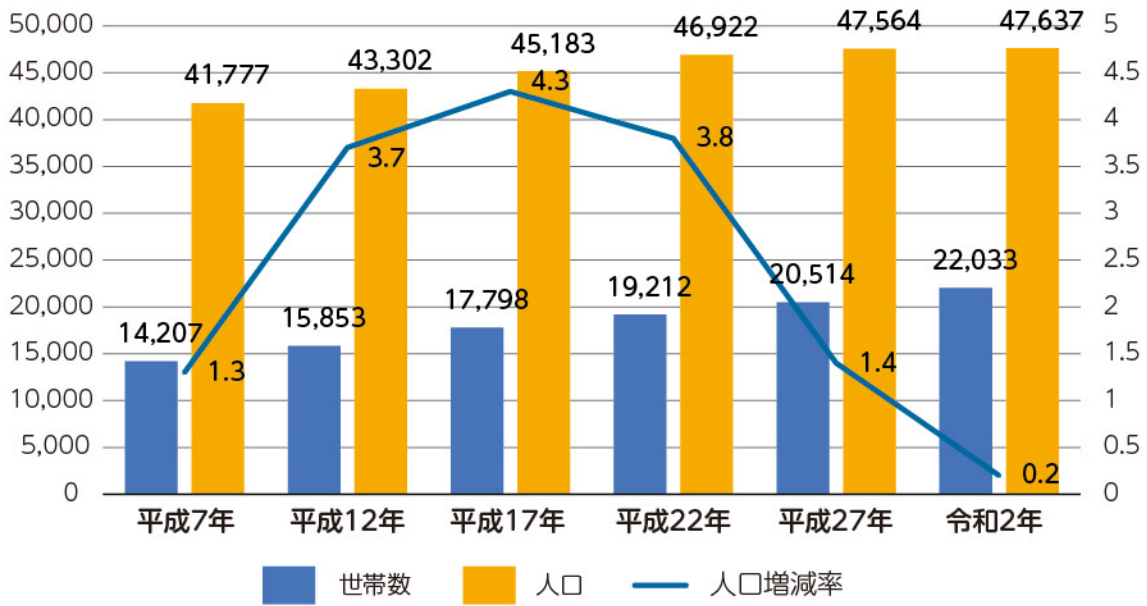
(令和3年3月版沖縄県市町村概要)



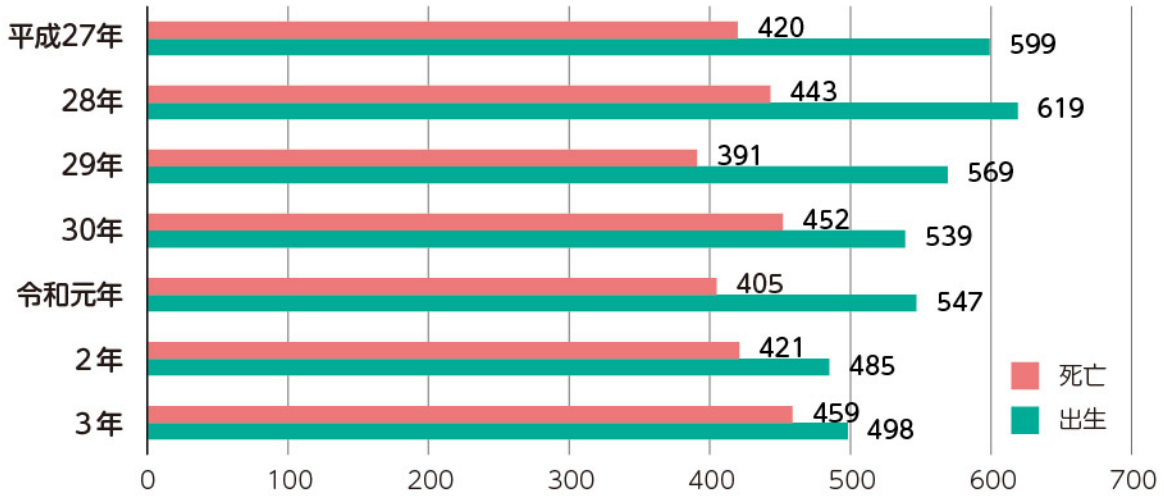
グラフで見る石垣市



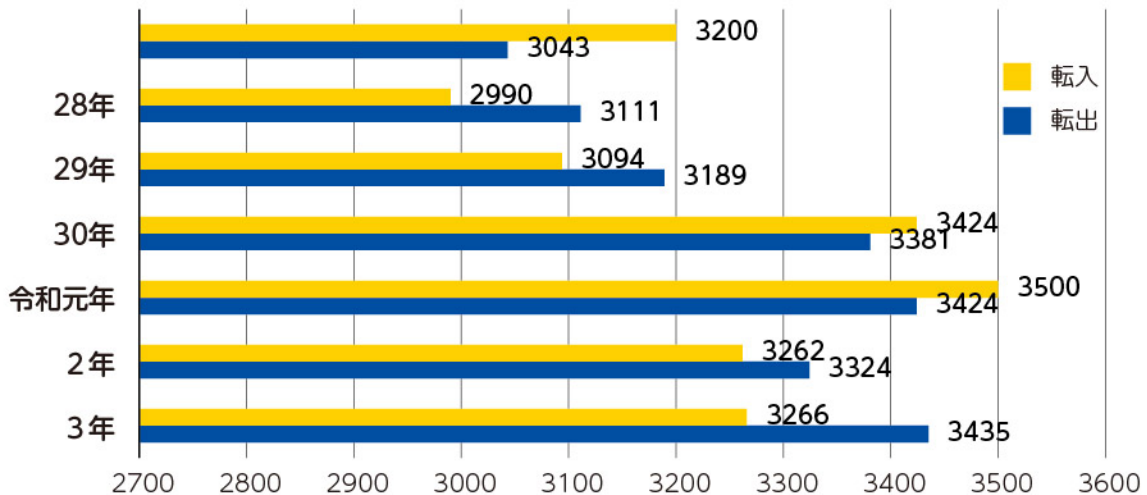
国勢調査人口の推移



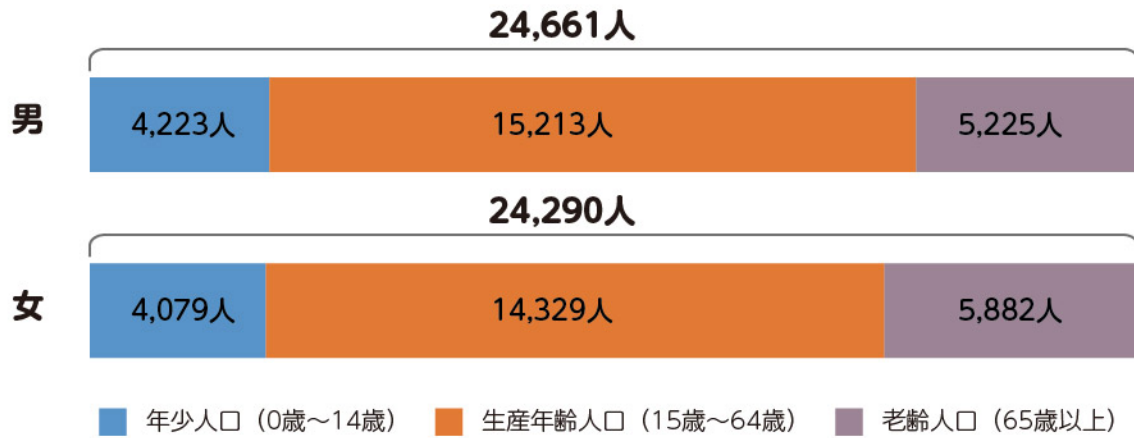
自然動態



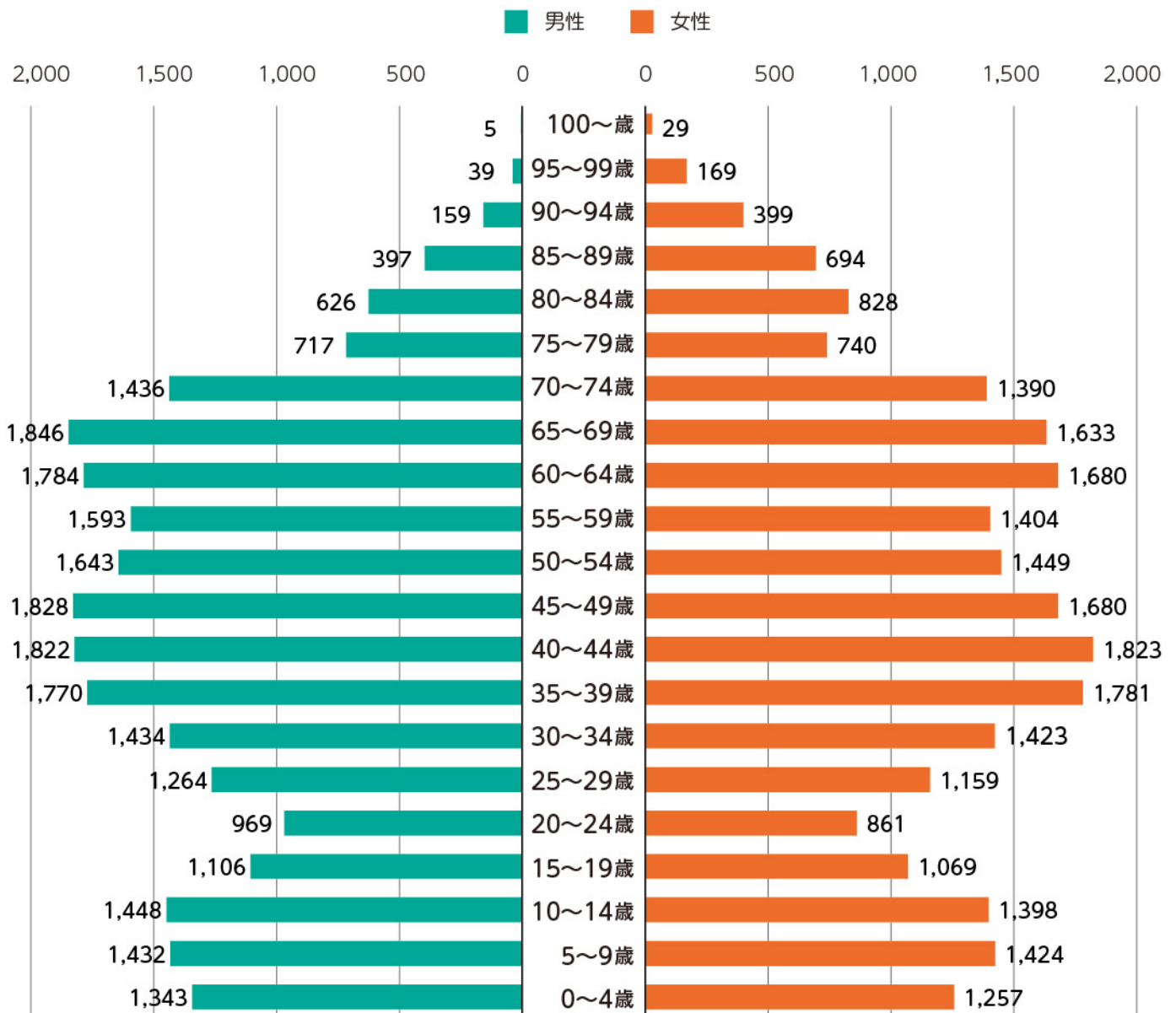
社会動態



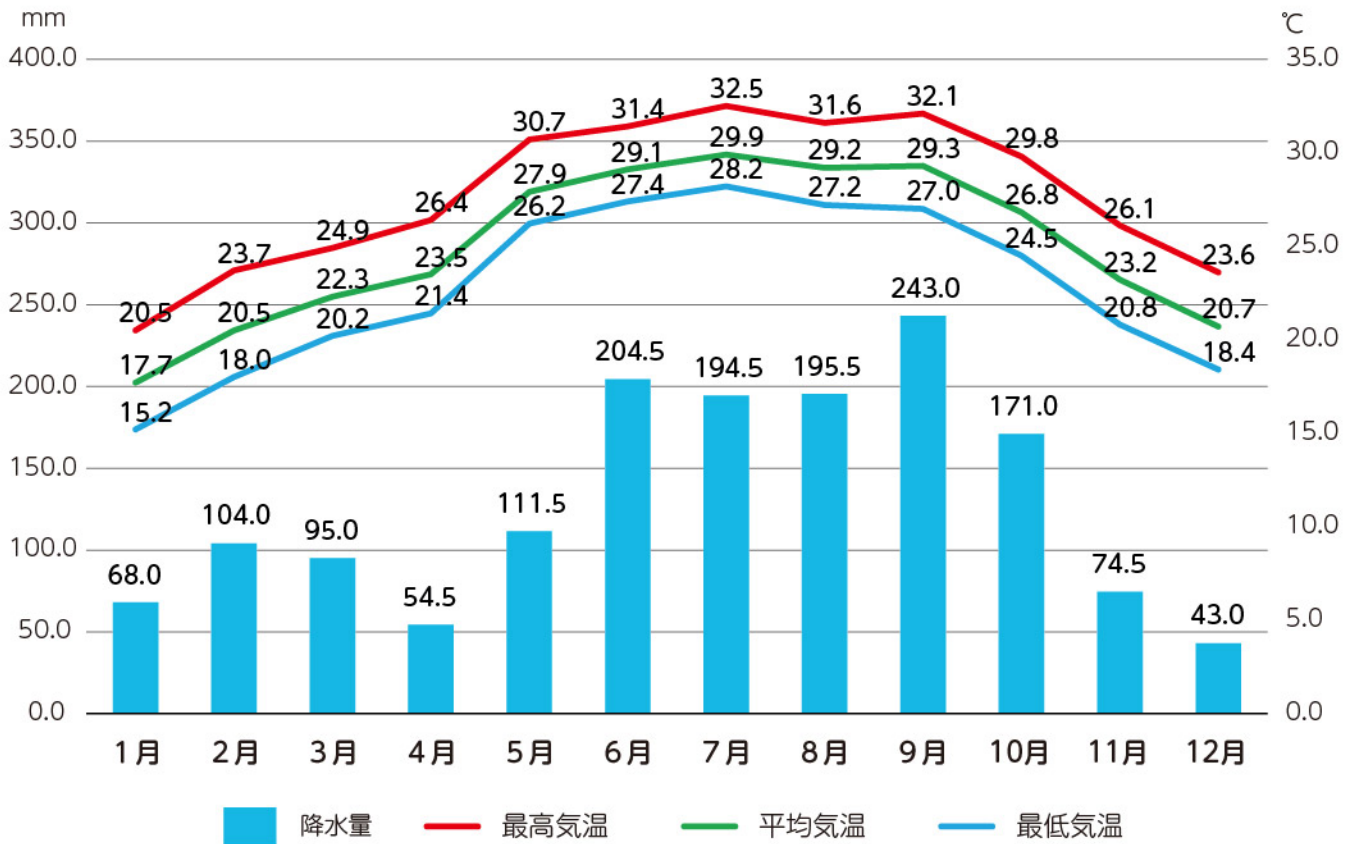
人口の年齢構造 (令和3年3月末現在)



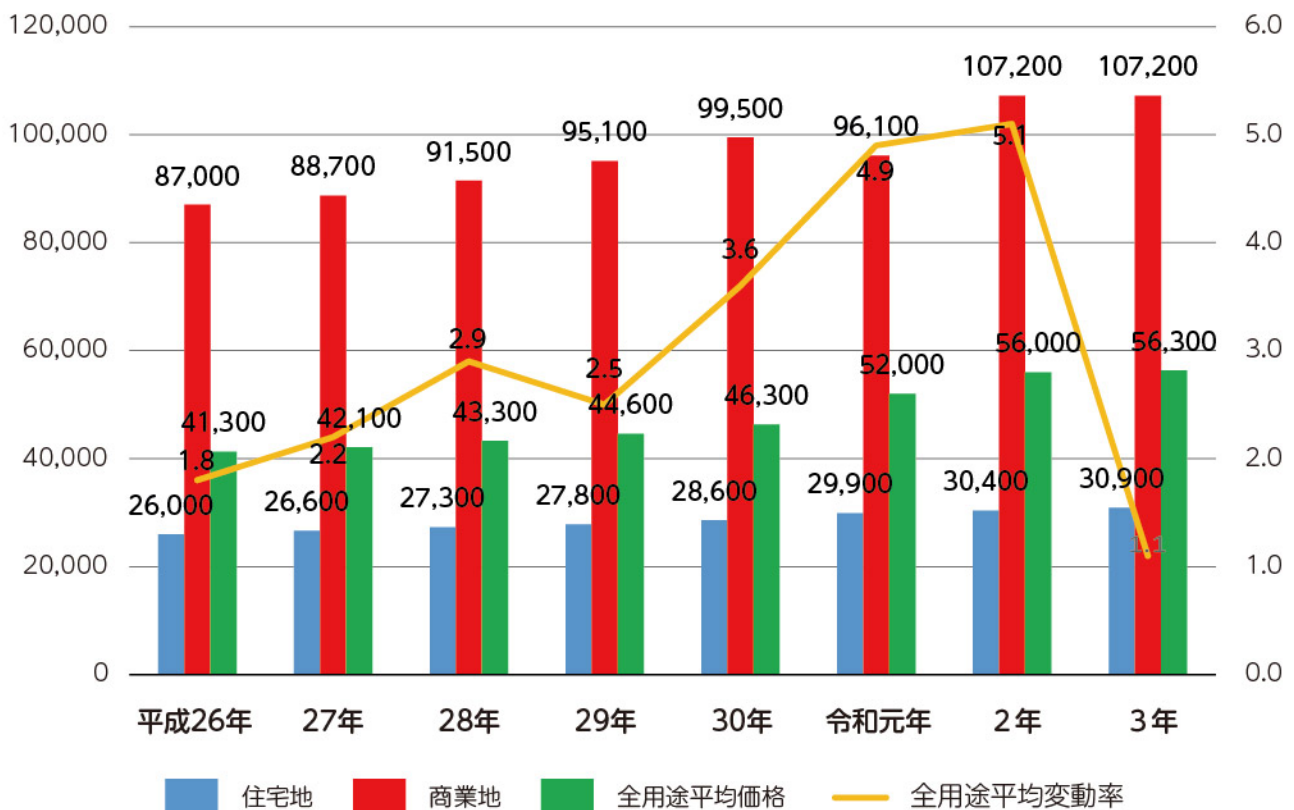
人口ピラミッド (令和3年3月末現在)



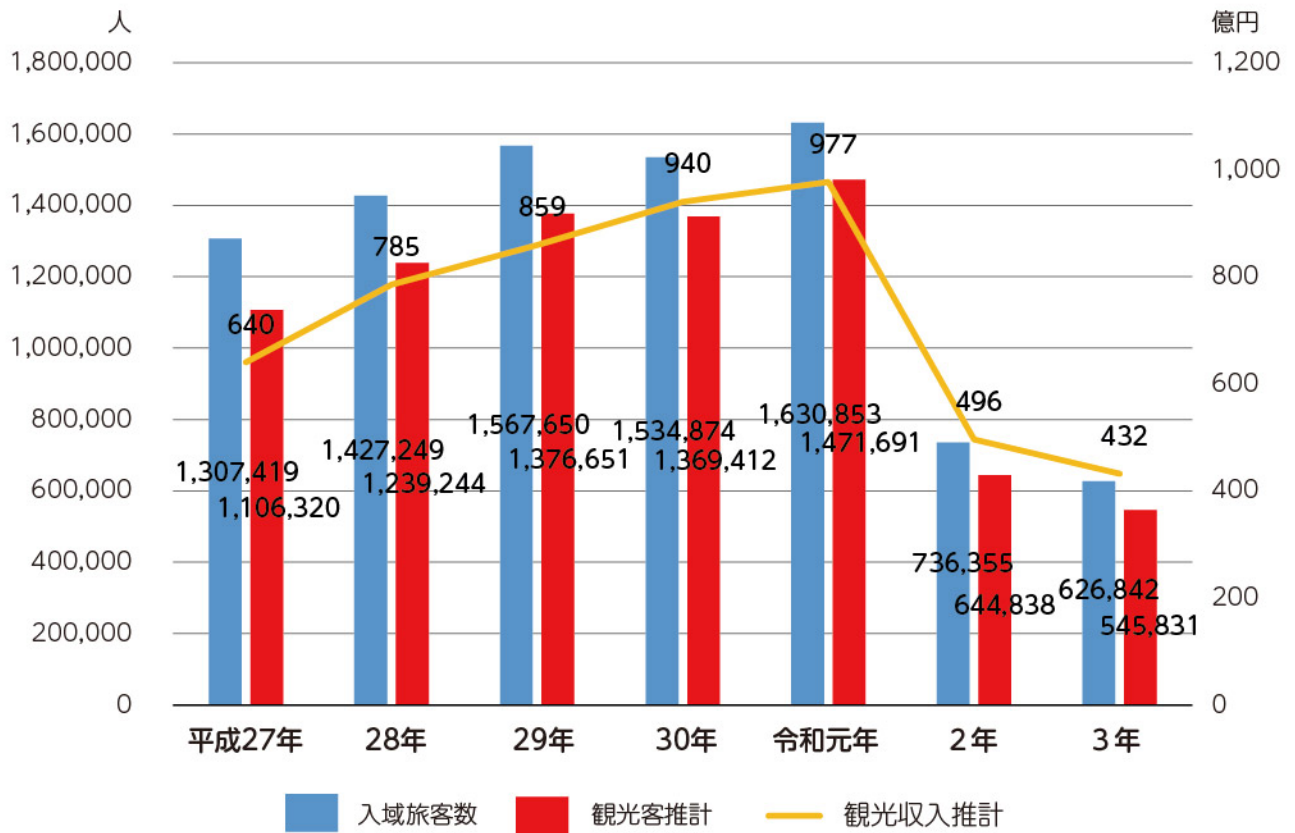
気象 (令和3年12月末現在)



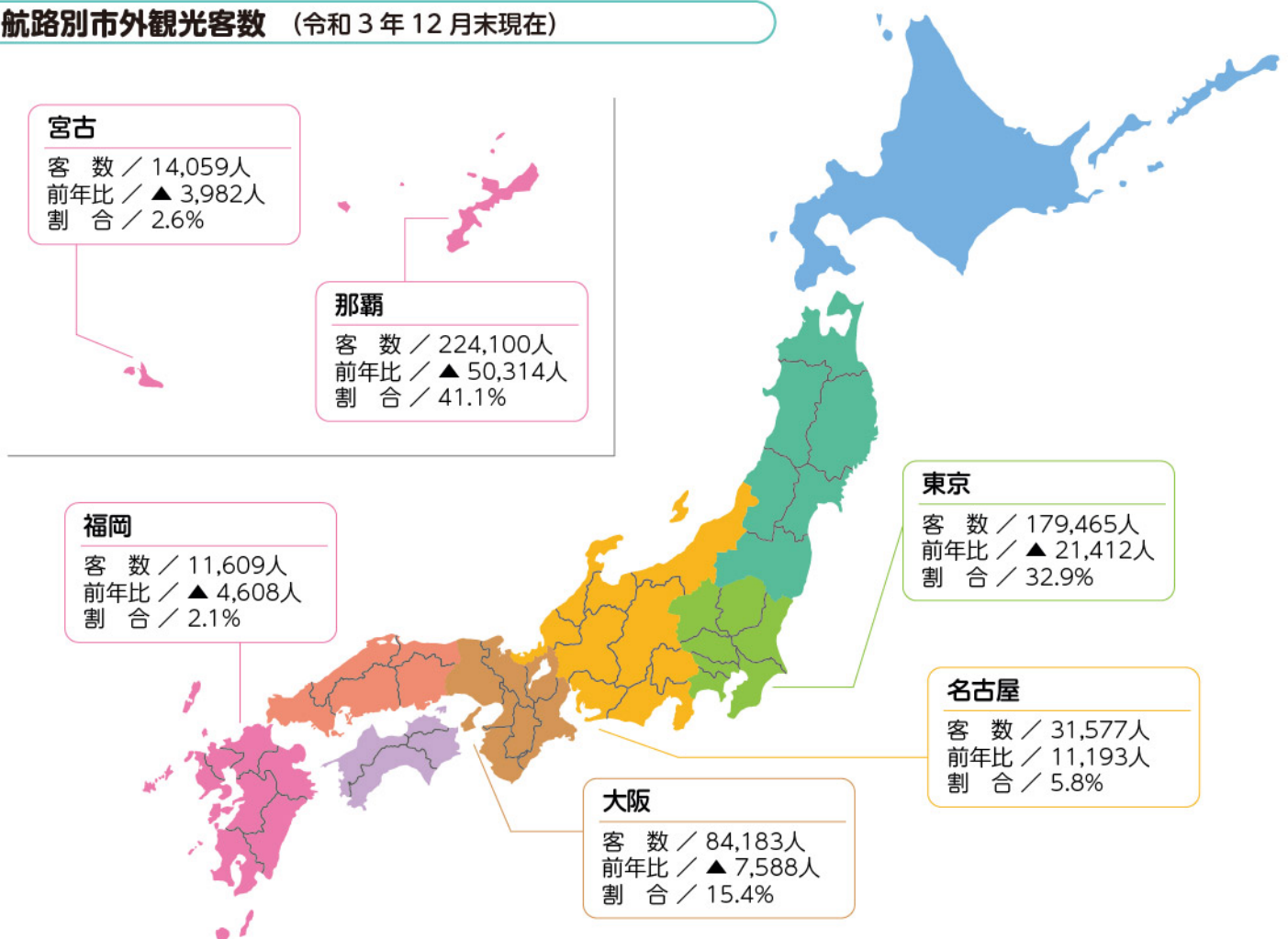
地価用途別平均価格及び平均変動率 (各年7月1日現在)



入域旅客数及び観光客の推移 (各年 12 月末現在)



航路別市外観光客数 (令和 3 年 12 月末現在)





石垣市の主な統計一覧



関連指標項目		数 値	期間・時点	備 考
総面積		229.15km ²	令和3年10月1日	沖縄県市町村概要
耕地		5,300ha	令和3年7月15日	
宅地		8,386,775m ²	令和3年1月1日	
国勢調査	人口	47,637人	令和2年10月1日	令和2年 国勢調査
	世帯数	22,033世帯		
	人口密度	207.9人/km ²		
	人口集中地区面積	5.56km ²		
	人口集中地区人口	32,253人		
住民基本台帳	人口	49,710人	令和3年12月31日	住民基本台帳
	世帯数	25,428世帯	令和3年（年間）	
	出生数	498人		
	死亡数	459人		
	婚姻届件数	346組		
	離婚届件数	121組		
	転入者数	3,266人		
	転出者数	3,435人		
総事業所数		3,085ヶ所	平成28年6月1日	平成28年経済センサス 一活動調査
総事業者数		19,879人		
総売上金額		1,424億4,400万円		
費用総額		1,226億円		
うち給与総額		271億600万円		
建設業	企業等数	172ヶ所		
	事業所数	177ヶ所		
	従業者数	1,443人		
	売上金額	294億1,600万円		
	費用総額	255億2,500万円		
うち給与総額		36億9,000万円		
卸売・小売業	企業等数	549ヶ所		
	事業所数	630ヶ所		
	従業者数	2,906人		
	売上金額	412億400万円		
	費用総額	367億6,900万円		
うち給与総額		40億8,500万円		
宿泊業・飲食サービス業	企業等数	550ヶ所		
	事業所数	582ヶ所		
	従業者数	2,833人		
	売上金額	156億9,700万円		
	費用総額	124億6,200万円		
うち給与総額		32億700万円		

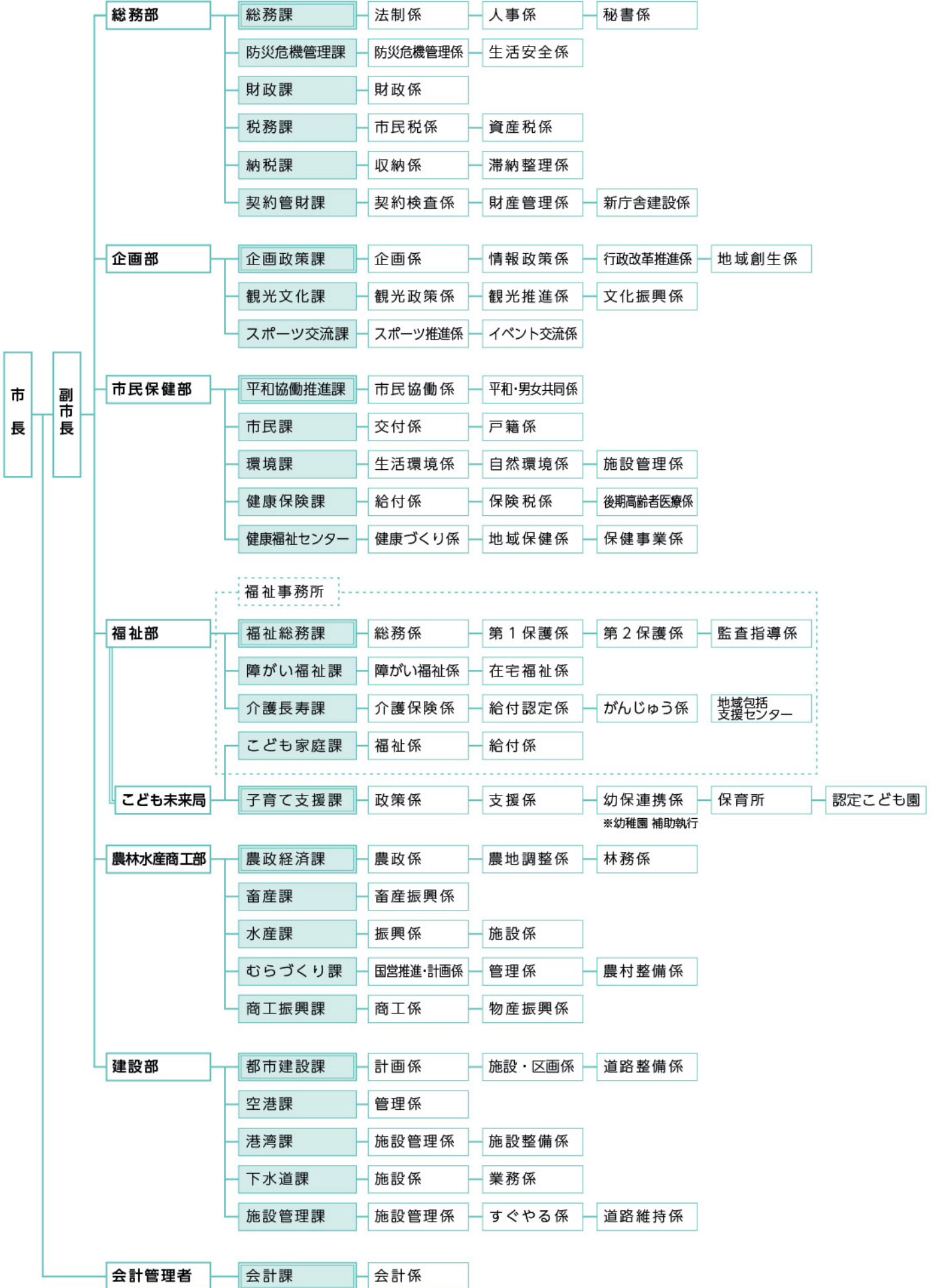
関連指標項目		数 値	期間・時点	備 考
事業所数（製造業）		54ヶ所	令和元年6月1日	令和元年 工業統計調査
従業者数（製造業）		774人		
製造品出荷額等		104億2,914万円		
現金給与総額		23億1,753万円		
農家数		620戸	令和2年2月1日	2020年 農林業センサス
経営耕地面積		2,366ha		
市民所得額		1,188億9,500万円	令和元年（年間）	令和元年度 沖縄県市町村所得
1人あたり市民所得額		247万円		
経済活動総生産額		1,773億700万円		
内 訳	第一次産業総生産額	61億7,200万円		
	第二次産業総生産額	379億800万円		
	第三次産業総生産額	1,332億2,700万円		
交通事故件数		47件	令和3年（年間）	
火災発生件数		28件		
病院数		3ヶ所	令和3年12月31日	
診療所数		34ヶ所		
歯科診療所数		20ヶ所		
病床数		515床		
医師数（歯科医師含む）		118人	令和2年12月31日	令和2年 衛生統計年報
救急車出動件数		2,621件	令和3年（年間）	
八重山病院救急受診件数		13,133件	令和2年度（年間）	
都市公園数		12ヶ所	令和3年3月31日	
都市公園面積		2,421,700㎡		
米軍基地面積		91.5ha	令和3年3月31日	沖縄県市町村概要
自衛隊基地面積		45.9ha		
地価全用途平均価格		56,300円/㎡	令和3年7月1日	沖縄県 地価調査
用 途 別	住宅地	30,900円/㎡		
	商業地	107,200円/㎡		
市営住宅管理戸数		180戸	令和3年3月31日	
保育施設数		62ヶ所		
保育士・保育従事者数		637人		
児童数		2,708人		
内 訳	公立	424人		
	私立	2,008人		
	認可外	276人		
幼稚園数		13ヶ所	令和2年5月1日	令和2年度 学校基本調査
幼稚園教職員数		20人		
幼稚園児童数		198人		
幼保連携型認定こども園数		6ヶ所		
幼保連携型認定こども園教職員数		84人		
幼保連携型認定こども園児童数		408人		

関連指標項目	数 値	期間・時点	備 考	
小学校数	21ヶ所	令和2年5月31日	令和2年度 学校基本調査	
小学校教員数	361人			
小学校生徒数	3,500人			
中学校数	9ヶ所			
中学校教員数	186人			
中学校生徒数	1,587人			
市職員数	561人	令和2年4月1日		
うち消防職員数	65人			
市議会議員数	21人	令和3年12月31日		
有権者数	39,145人	令和3年9月1日		
内 訳	男			19,624人
	女			19,521人
歳入決算額(一般会計)	300億8,505万8,000円	令和元年度(年間)		
歳出決算額(一般会計)	291億3,301万8,000円			
市税収入済額	61億1,192万円			
ゴミ収集量	21,074t	令和2年度(年間)		
し尿処理量	15,908kl			
市立図書館貸出冊数	202,015冊			
石垣空港乗降客総数	129万9,773人	令和2年(年間)		
刑法犯罪件数	280件			



組織機構図（令和3年4月施行）

は筆頭課



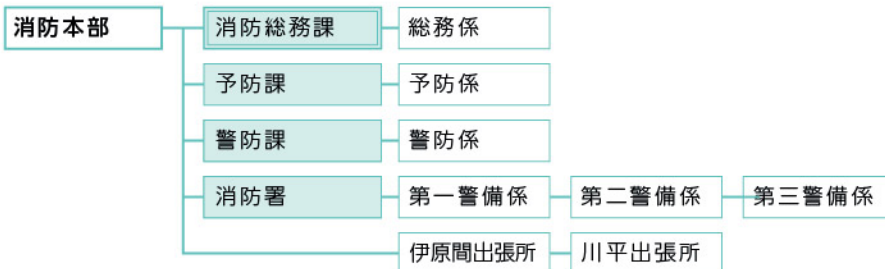
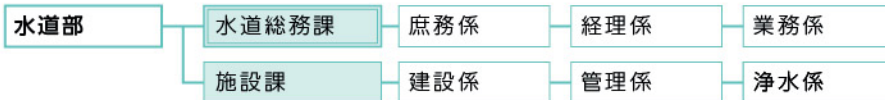
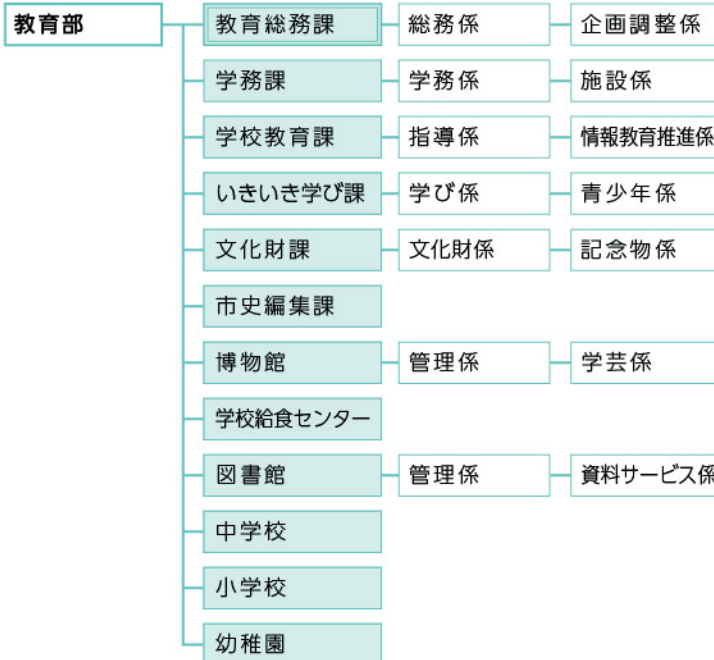


各行政委員会



教育委員会

教育長





石垣島地図



