



# 沖縄県内市町村ランキング



## 面積ランキング

令和元年 10月 1日現在

1位	竹富町	334.4 km <sup>2</sup>
2位	<b>石垣市</b>	<b>229.15 km<sup>2</sup></b>
3位	名護市	210.91 km <sup>2</sup>
4位	宮古島市	204.27 km <sup>2</sup>
5位	国頭村	194.8 km <sup>2</sup>

国土地理院：全国都道府県市区町村別面積調

## 人口ランキング

平成 31年 1月 1日現在

1位	那覇市	322,624 人
2位	沖縄市	142,217 人
3位	うるま市	123,976 人
4位	浦添市	114,531 人
5位	宜野湾市	98,689 人
⋮	⋮	⋮
10位	<b>石垣市</b>	<b>49,562 人</b>

沖縄県企画部市町村課：住民基本台帳人口・世帯数

## 市町村内総生産

平成 28年度 (億円)

1位	那覇市	13,891
2位	浦添市	4,308
3位	沖縄市	3,057
4位	うるま市	2,834
5位	宜野湾市	1,914
⋮	⋮	⋮
8位	<b>石垣市</b>	<b>1,582</b>

平成 28年度沖縄県市町村民所得

## 財政力指数

平成 29年度

1位	那覇市	0.80
2位	北谷町	0.77
3位	浦添市	0.73
4位	宜野湾市	0.66
5位	西原町	0.64
⋮	⋮	⋮
18位	<b>石垣市</b>	<b>0.41</b>

平成 31年 3月版沖縄県市町村概要

# \* 市民生活 ~ Life of Citizens ~

## 総人口

(住民基本台帳 令和元年12月末現在)



49,801人

## 1世帯あたりの人員

(住民基本台帳 令和元年12月末現在)



2.0人

## 総事業所数

(平成28年 経済センサス-活動調査)



3,085ヶ所

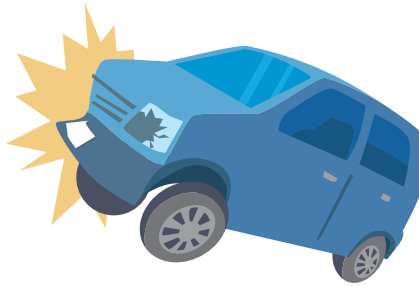
## 総従業者数

(平成28年 経済センサス-活動調査)



19,879人

## 交通事故発生状況(年間割合)



4日に1件

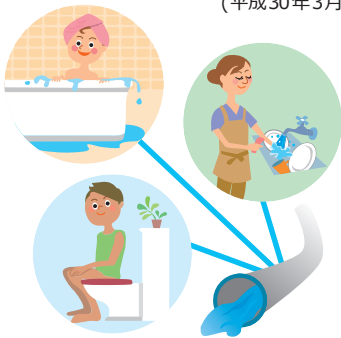
## 火災発生状況(年間割合)



21日に1件

## 汚水処理人口普及率

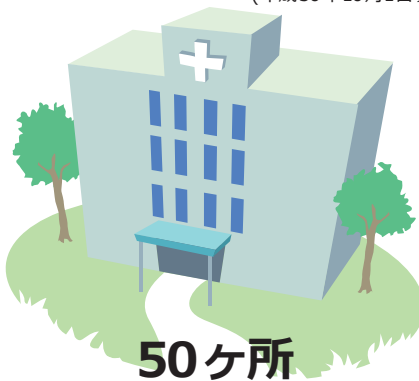
(平成30年3月末現在)



37%

## 医療施設数

(平成30年10月1日現在)



50ヶ所

## 病床1床あたり市民数

(平成30年10月1日現在)



91人

## 市民1人あたりの公園面積

(平成30年3月末現在)



53m<sup>2</sup>

## 医師1人あたりの市民数

(平成30年10月1日現在)



408人

## 教員1人あたりの児童数(小中学校)

(平成30年学校基本調査)



10人

※小数点1以下については、四捨五入してある。 ※特にことわりのないものは、平成31年1月～令和元年12月の値である。  
※「医師1人あたりの市民数」については、医師と歯科医師の合計値を記載年月日の住民基本台帳人口で割ったものである。

# \* 市民生活 ~ Life of Citizens ~

## 消防職員1人あたりの市民数

(令和元年12月末現在)



816人

## 市職員1人あたりの市民数

(平成30年4月1日現在)



86人

## 議員1人あたりの市民数

(令和元年9月2日現在・有権者数割合)



1,770人

## 市民1人あたりの年間所得

(平成28年度 沖縄県市町村民所得)



2,429,000円

## 市民1人あたりの収入(歳入)

(平成29年度 決算)



582,445円

## 市民1人あたりの市税負担金

(平成29年度 決算)



114,528円

# \* 石垣市の1日 ~ A Day of Ishigaki City ~

## 出産



1.5人

## 死亡



1.1人

## 結婚



1.3組

## 離婚



0.4組(3日に1組)

## 転入



9.6件

## 転出



9.4件

※「市民1人あたりの年間所得」については、沖縄県全体からの市人口による分配値となっており、実数とは異なる。

# \* 石垣市の1日 ~ A Day of Ishigaki City ~

## 1人あたり平均配水量

(平成31年3月末現在)



489ℓ

## 八重山病院救急受診件数

(平成31年3月末現在)



50件

## 石垣空港乗降客数



7,164人

## ゴミの廃棄量

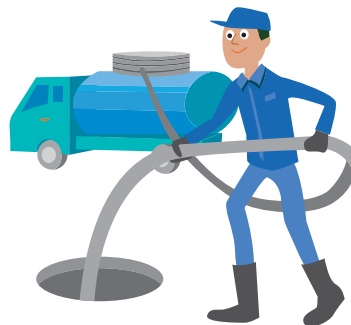
(平成31年3月末現在)



64t

## し尿処理量

(平成31年3月末現在)



49kℓ

## 救急車出動数



7件

## 刑法犯罪件数



1件

## 市立図書館貸出利用者数

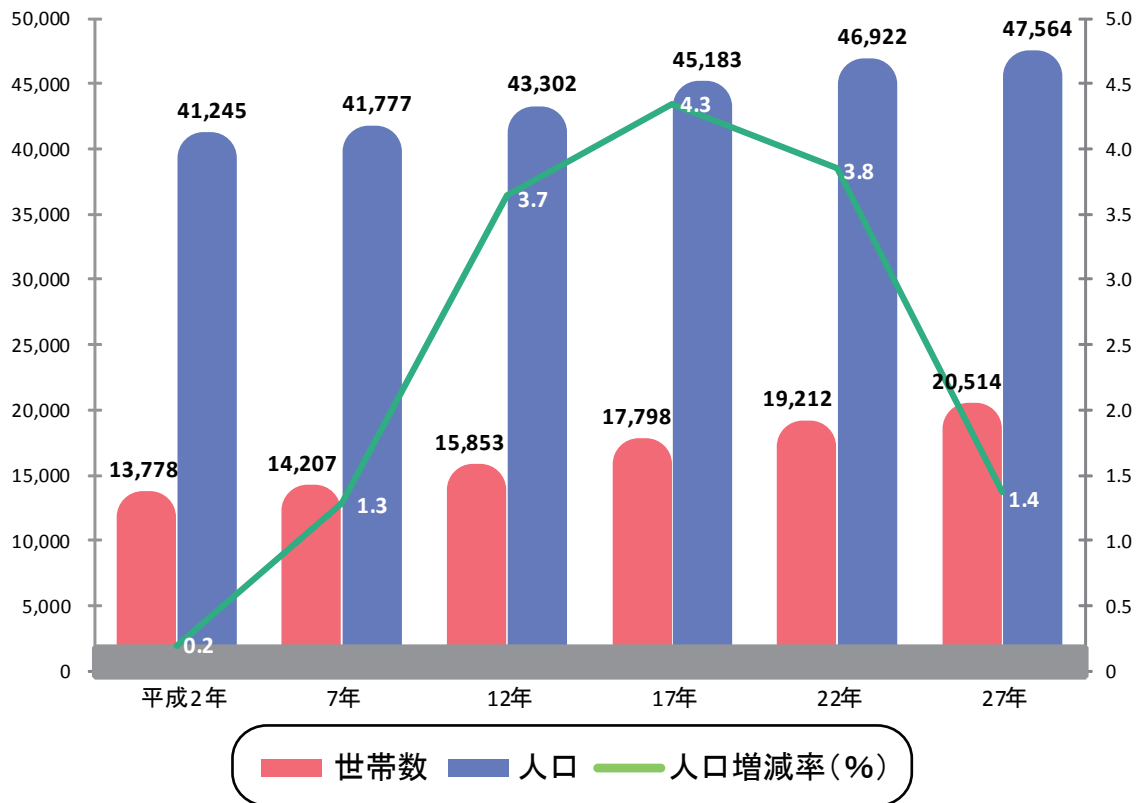
(平成31年3月末現在)



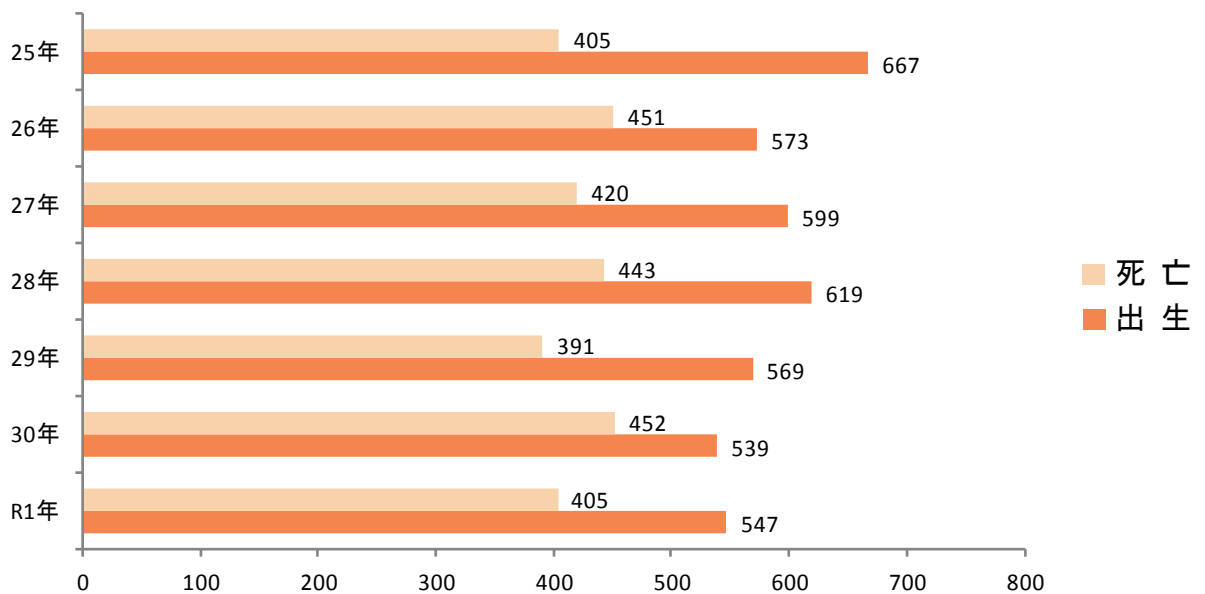
197人

※小数点1以下については、四捨五入してある。 ※特にことわりのないものは、平成31年1月～令和元年12月の値である。  
※『石垣市の1日の値』は、年間・年度間を365日で割ったものである。  
※「1人あたり平均配水量」については、上水道の値となっている。

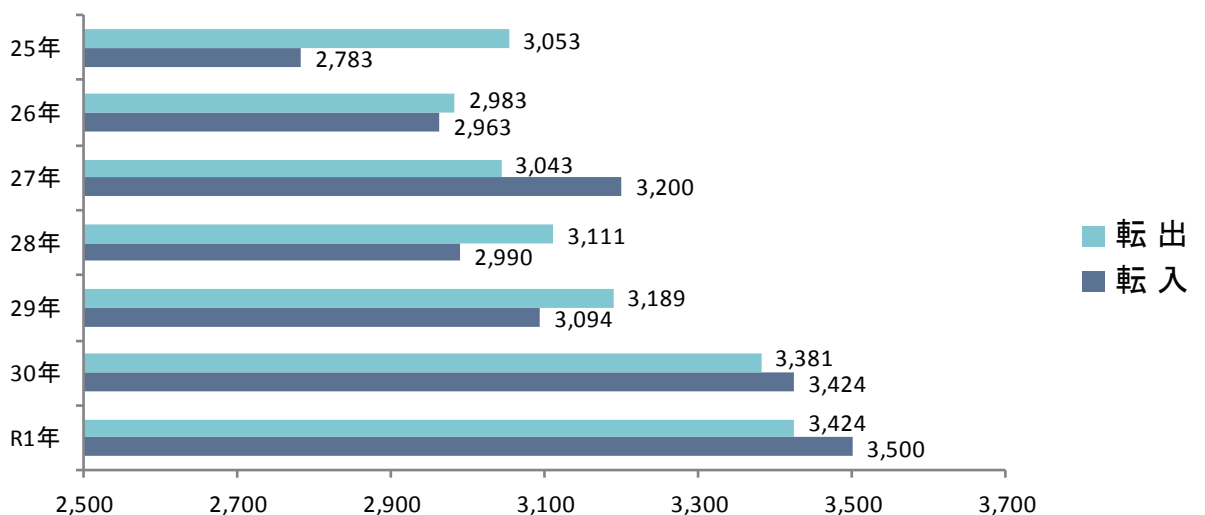
## 【国勢調査人口の推移】



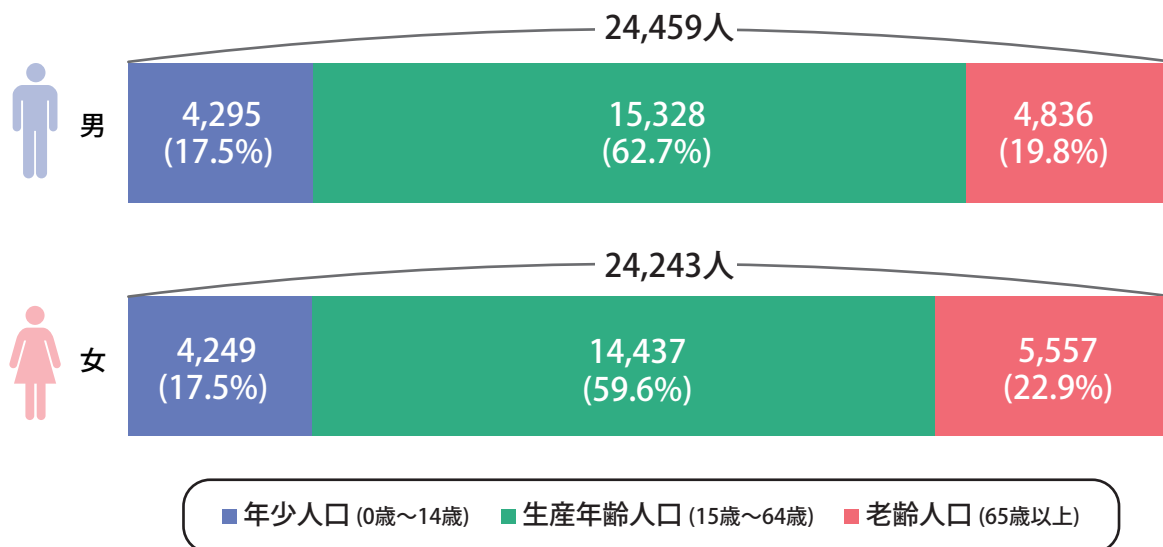
## 【自然動態】



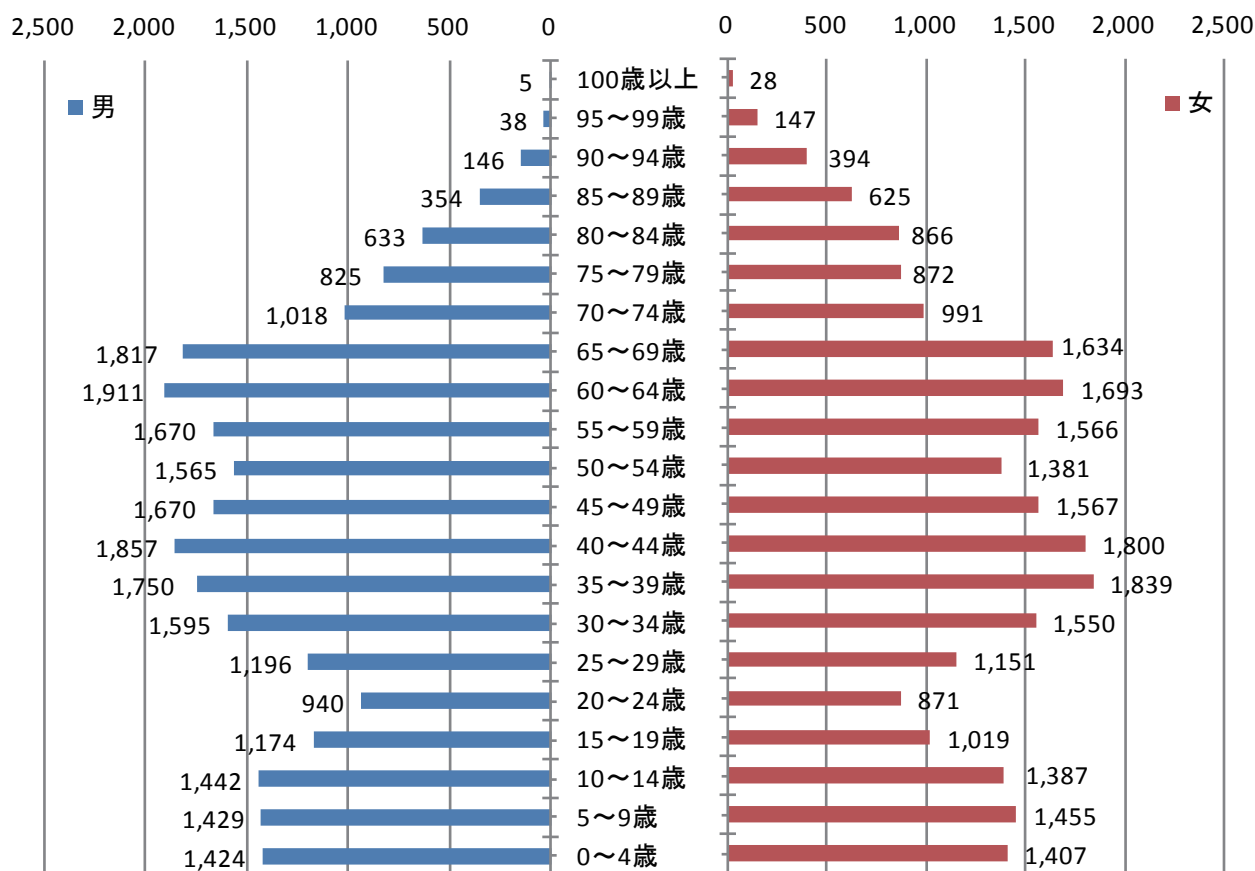
## 【社会動態】



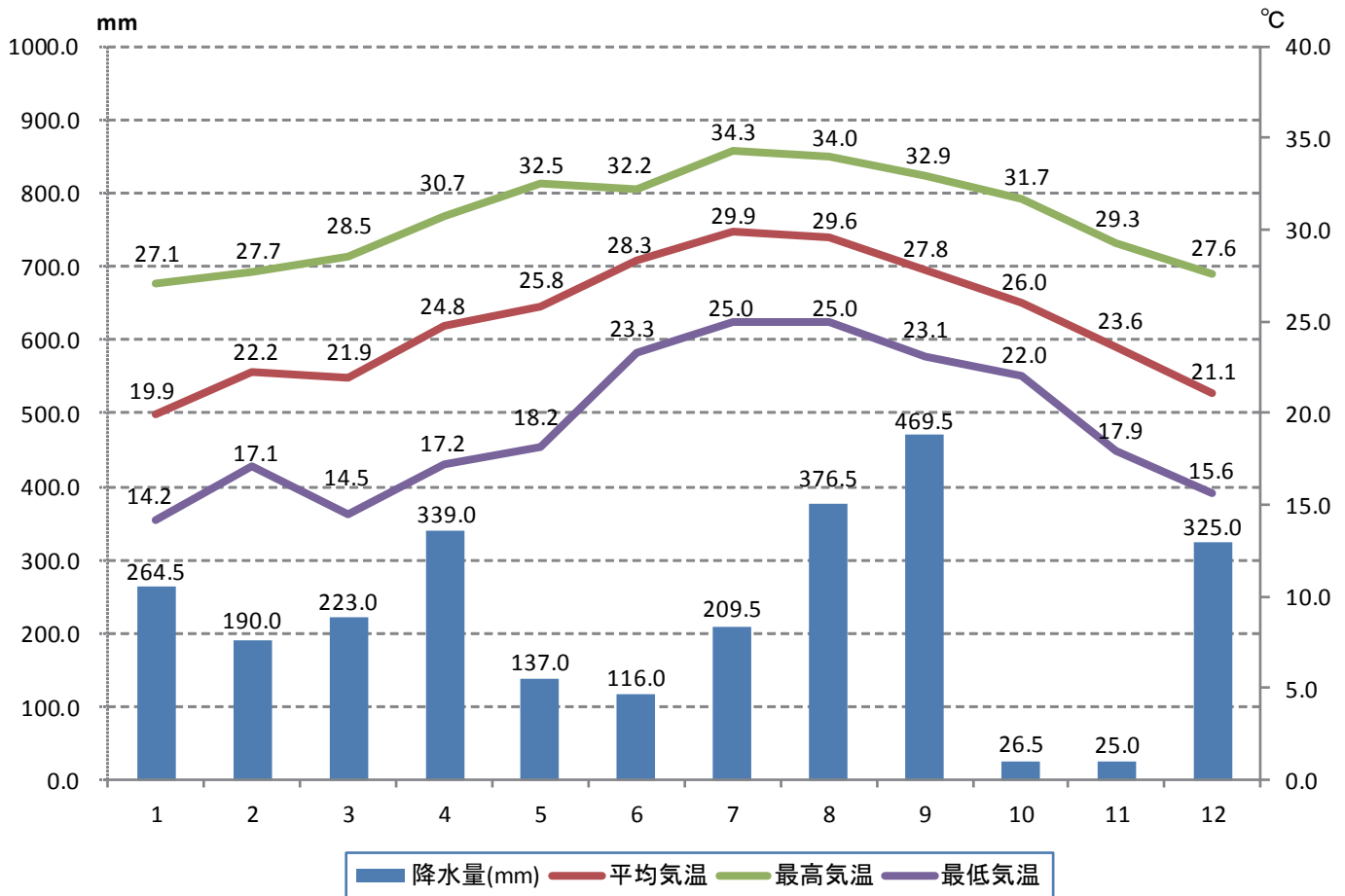
【人口の年齢構造】(平成31年3月末現在)



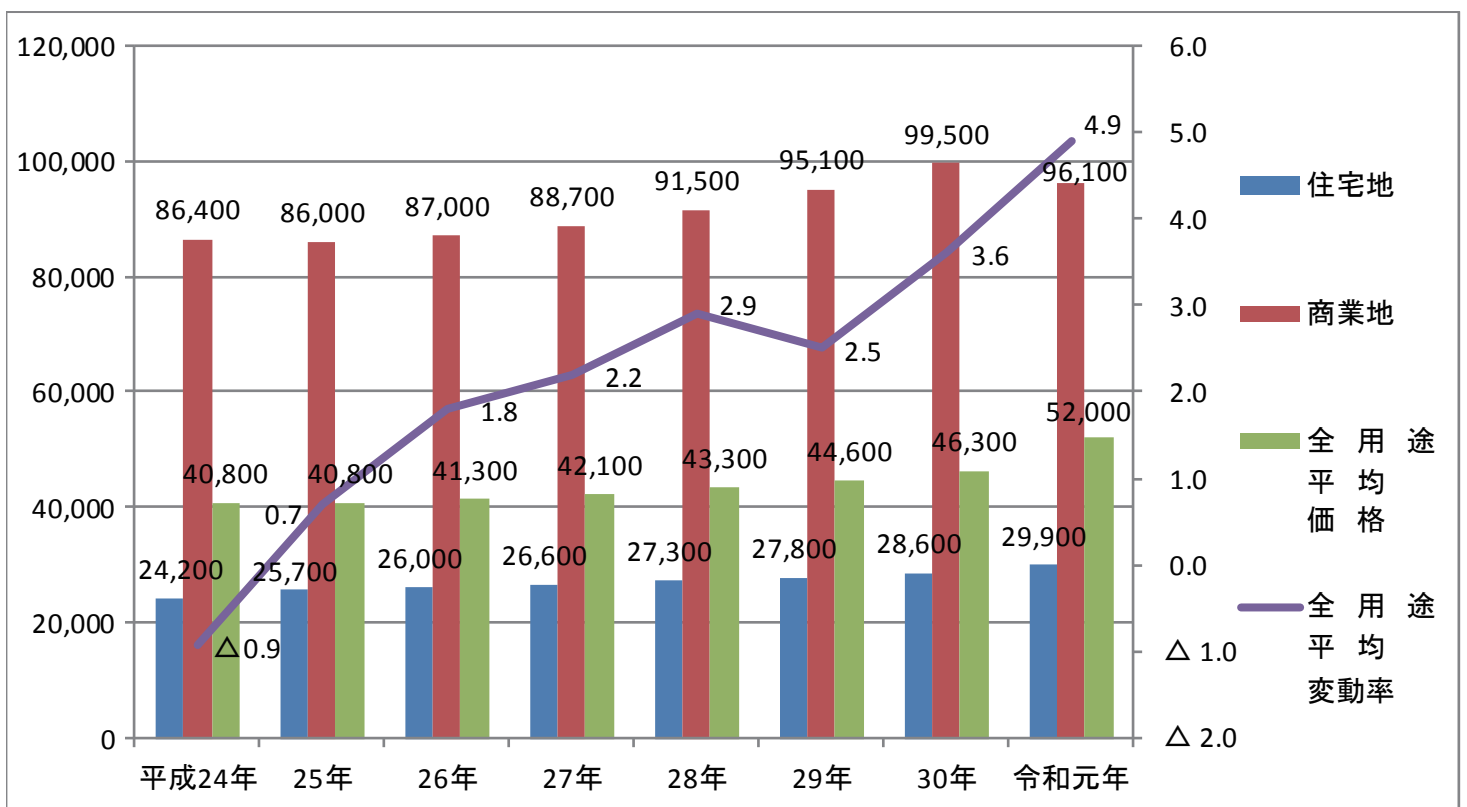
【人口ピラミッド】(平成31年3月末現在)



【気象】(令和元年12月末現在)

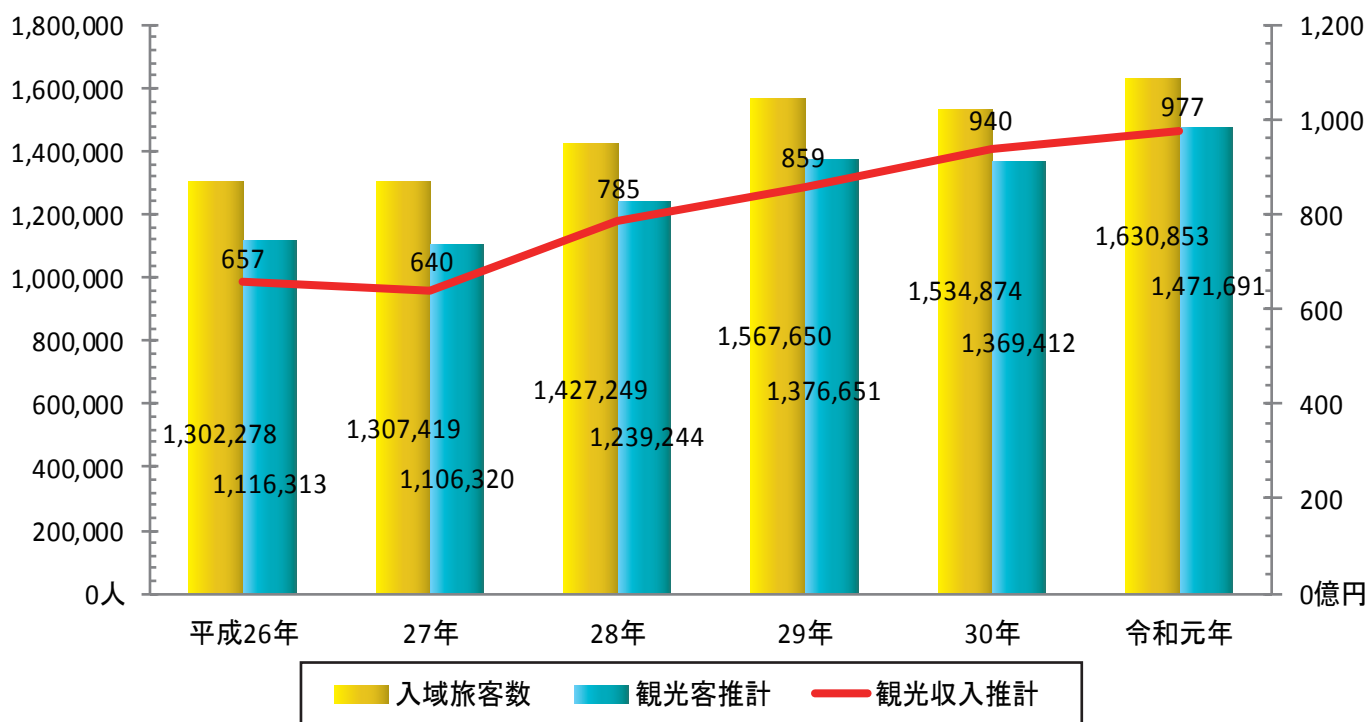


【地価用途別平均価格及び平均変動率】(各年7月1日現在)

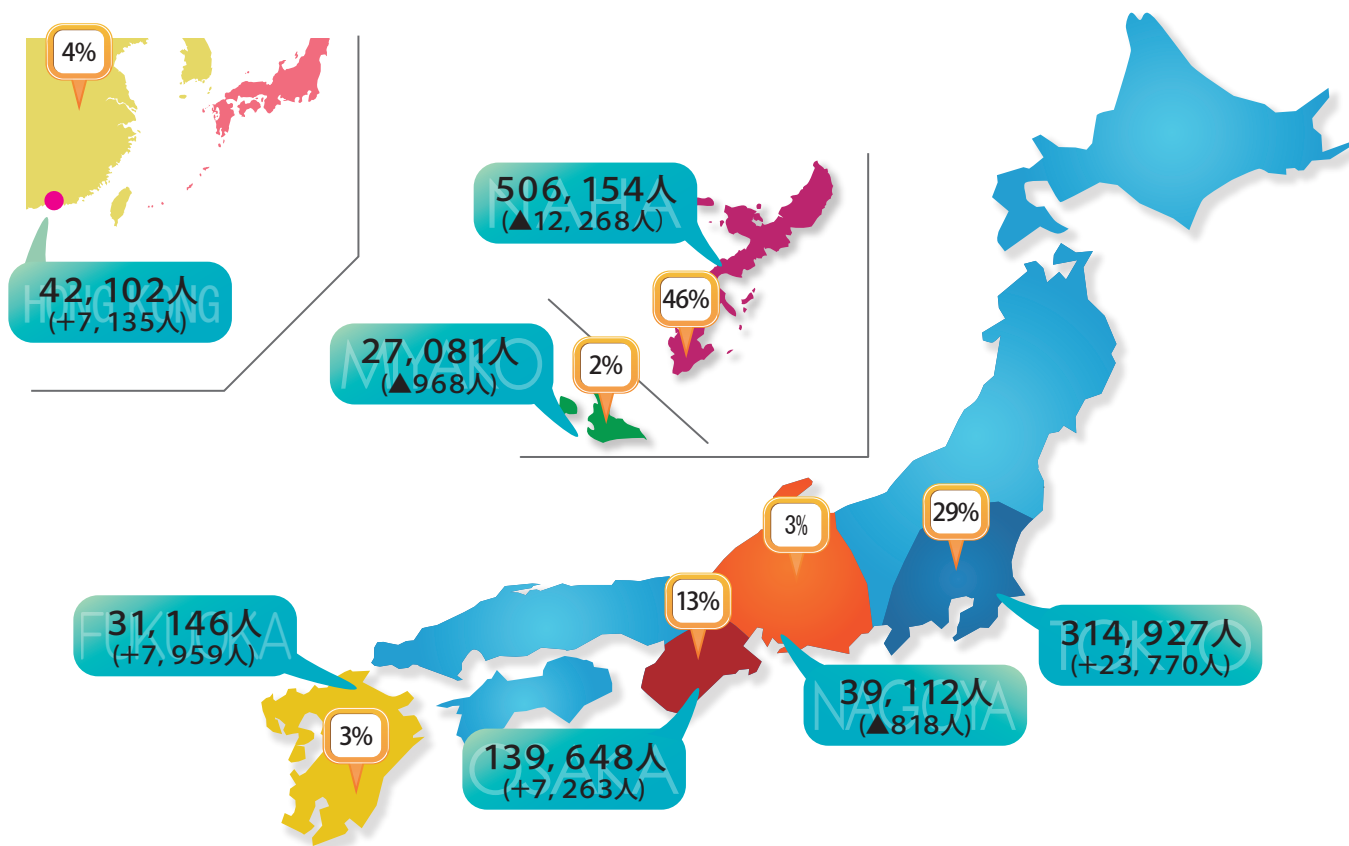


【入域旅客数及び観光客の推移】(各年12月末現在)

令和元年観光客推計総数 **147万1,691人**  
 (6年連続100万人越え)



【航路別市外観光客数】(令和元年12月末現在)





## 【石垣市の主な統計一覧】

関連指標項目		数値	期間・時点	備考
総面積		229.15km <sup>2</sup>	平成30年10月1日現在	
耕地		5,290ha	平成30年7月15日現在	沖縄県市町村概要(平成31年3月)
宅地		8,068,749m <sup>2</sup>	平成30年1月1日現在	
国勢調査	人口	47,564人	平成27年10月1日現在	平成27年 国勢調査
	世帯数	20,514世帯		
	人口密度	207.4m <sup>2</sup>		
	人口集中地区面積	5.1km <sup>2</sup>		
	人口集中地区人口	31,425人		
住民基本台帳	人口	49,801人	令和元年12月31日現在	令和元年 住民基本台帳
	世帯数	25,043世帯	令和元年(年間)	
	出生数	547人		
	死亡数	405人		
	婚姻届件数	460組		
	離婚届件数	139組		
	転入者数	3,500人		
	転出者数	3,424人		
総事業所数		3,085ヶ所		平成28年6月1日現在
総従業者数		19,879人		
総売上金額		1,424億4,400万円		
費用総額		1,226億円		
うち給与総額		271億600万円		
建設業	企業等数	172ヶ所		
	事業所数	177ヶ所		
	従業者数	1,443人		
	売上金額	294億1,600万円		
	費用総額	255億2,500万円		
	うち給与総額	36億9,000万円		
卸小売・業	企業等数	549ヶ所		
	事業所数	630ヶ所		
	従業者数	2,906人		
	売上金額	412億400万円		
	費用総額	367億6,900万円		
	うち給与総額	40億8,500万円		
飲食サービス業	企業等数	550ヶ所		
	事業所数	582ヶ所		
	従業者数	2,833人		
	売上金額	156億9,700万円		
	費用総額	124億6,200万円		
	うち給与総額	32億700万円		

関連指標項目		数値	期間・時点	備考
事業所数(製造業)		57ヶ所	平成30年6月1日現在	平成30年 工業統計調査
従業者数(製造業)		841人		
製造品出荷額等		92億3,771万円		
現金給与総額		19億7,469万円		
農業就業人口		1,132人	平成27年2月1日現在	2015年 農林業センサス
農家数		782戸		
耕地面積		3,087ha		
市民所得額		1,155億3,100万円	平成28年(年間)	平成28年度 沖縄県市町村民所得
1人当たり市民所得額		242万9,000円		
経済活動総生産額		1,582億1,700万円		
内訳	第一次産業総生産額	77億7,600万円		
	第二次産業総生産額	224億2,400万円		
	第三次産業総生産額	1,288億1,200万円		
交通事故件数		89件	令和元年(年間)	
火災発生件数		21件		
病院数		3ヶ所	平成30年10月1日現在	平成30年 沖縄県衛生統計年報
診療所数		29ヶ所		
歯科診療所数		18ヶ所		
病床数		531ヶ所		
医師数(歯科医師含む)		119人		
救急車出動件数		2,619件	令和元年(年間)	
八重山病院救急受診件数		18,284件	平成30年度(年間)	
都市公園数		11ヶ所	平成30年4月1日現在	
都市公園面積		2,415,200㎡		
米軍基地面積		91.5ha	平成30年3月末現在	沖縄県市町村概要(平成31年3月)
地価全用途平均価格		52,000円/㎡	令和元年7月1日現在	沖縄県企画部土地対策課「市町村別・用途別平均価格及び平均変動率」
用途別	住宅地	29,900円/㎡		
	商業地	96,100円/㎡		
住宅総数		20,010戸	平成25年10月1日現在	平成25年 住宅・土地統計調査
前回調査時(H20)との増減		2,730戸増		
内訳	持ち家	9,330戸		
	借家	10,490戸		
市営住宅管理戸数		180戸	平成31年3月31日現在	
保育施設数		56ヶ所		
保育士・保育従事者数		711人		
児童数		2,411人		
内訳	公立	475人		
	私立	1,696人		
	認可外	240人		

関連指標項目		数値	期間・時点	備考
幼稚園数		19ヶ所	平成30年5月1日現在	平成30年 学校基本調査
幼稚園教職員数		34人		
幼稚園児童数		477人		
内 訳	公立	372人	平成30年5月1日現在	平成30年 学校基本調査
	私立	105人		
小学校数		21ヶ所	平成30年5月1日現在	平成30年 学校基本調査
小学校教員数		338人		
小学校生徒数		3,535人		
内 訳	公立	3,438人	平成30年5月1日現在	平成30年 学校基本調査
	私立	97人		
中学校数		9ヶ所	平成30年5月1日現在	平成30年 学校基本調査
中学校教員数		173人		
中学校生徒数		1,557人		
市職員数		561人	平成30年4月1日現在	
消防職員数		61人	令和元年12月31日現在	
市議会議員数		22人		
有権者数		38,936人	令和元年9月1日現在	
内 訳	男	19,497人		
	女	19,439人		
歳入決算額(一般会計)		279億9,269万9,000円	平成29年度(年間)	
歳出決算額(一般会計)		267億2,477万7,000円		
市税収入済額		55億236万2,000円		
ゴミ収集量		23,539t	平成30年度(年間)	
し尿処理量		15,082kl		
市立図書館貸出冊数		237,237冊		
石垣空港乗降客総数		261万4,822人	令和元年(年間)	
刑法犯罪件数		280件		