

## 令和4年石垣市入域観光推計表

令和4年 8月 の入域総数は 114,597 人で、その内観光客数は 100,558 人と推計される。  
空・海路別内訳(観光客数)は、空路 100,558 人、海路 0 人となる。

### 概要

8月の石垣市の入域観光客数は100,558人と推計される。(前年同月比+46,505人)  
空路の観光客推計は、100,558人(前年同月比+46,505人)  
海外からの入域は引き続き空路・海路(クルーズ船も含む)共に無し。

島内の新型コロナウイルスの新規感染者は連日高止まりの傾向にあったが、観光のハイシーズンということもあり月別の入域観光客数は、令和元年11月ぶりに10万人を超えた。

(単位:人)

	令和4年			令和3年			対前年比			消費推計額
	観光客数	内、空路	内、海路	観光客数	内、空路	内、海路	総数	空路	海路	
1月	38,034	38,034	0	22,950	22,950	0	165.7%	165.7%	0.0%	35.1億円
2月	30,563	30,563	0	19,712	19,712	0	155.0%	155.0%	0.0%	28.4億円
3月	78,288	78,288	0	55,159	55,159	0	141.9%	141.9%	0.0%	73.2億円
4月	72,922	72,922	0	51,173	51,173	0	142.5%	142.5%	0.0%	68.3億円
5月	69,321	69,321	0	38,211	38,211	0	181.4%	181.4%	0.0%	62.7億円
6月	76,869	76,869	0	26,778	26,778	0	287.1%	287.1%	0.0%	69.9億円
7月	99,607	99,607	0	48,841	48,841	0	203.9%	203.9%	0.0%	95.2億円
8月	100,558	100,558	0	54,053	54,053	0	186.0%	186.0%	0.0%	95.8億円
9月				38,762	38,762	0				0.0億円
10月				59,256	59,256	0				0.0億円
11月				64,082	64,082	0				0.0億円
12月				66,854	66,854	0				0.0億円
合計	566,162	566,162	0	545,831	545,831	0	—	—	—	528.7億円

8月までの累計

	令和4年			令和3年			対前年比		
	観光客数	内、空路	内、海路	観光客数	内、空路	内、海路	総数	空路	海路
	566,162	566,162	0	316,877	316,877	0	178.7%	178.7%	0.0%

### 路線別入域

	空路										海路		
	東京	成田	大阪	名古屋	福岡	那覇	宮古	香港	チャーター	台湾	合計	定期便	クルーズ等
1月	7,912	3,700	5,776	2,482	2,003	15,043	1,055	0	63	0	38,034	0	0
2月	4,896	3,528	3,785	934	1,207	15,168	1,045	0	0	0	30,563	0	0
3月	15,915	8,195	13,053	6,609	3,513	29,195	1,808	0	0	0	78,288	0	0
4月	15,777	7,622	11,910	5,958	3,163	26,729	1,763	0	0	0	72,922	0	0
5月	17,858	6,417	10,593	5,805	2,980	24,092	1,576	0	0	0	69,321	0	0
6月	17,657	7,320	12,513	5,067	3,406	29,126	1,780	0	0	0	76,869	0	0
7月	26,007	7,884	16,037	8,420	3,728	35,306	2,225	0	0	0	99,607	0	0
8月	28,567	6,920	15,520	9,003	3,398	35,224	1,926	0	0	0	100,558	0	0
9月											0	0	0
10月											0	0	0
11月											0	0	0
12月											0	0	0
合計	134,589	51,586	89,187	44,278	23,398	209,883	13,178	0	63	0	566,162	0	0

令和4年 8月 累計

消費推計額	528.7億円
前年度同月消費推計額	252.4億円

## 令和4年 石垣空港・石垣港入域者調べ

石垣市企画部観光文化課

	空海路	総入域者数		観光 入域率	R4観光客推計		R3観光客推計		増減	比率
1月	空	44,730	(63)	85.01%	38,034	(63)	22,950	(0)	15,084	165.7%
	海	0	(0)		0	(0)	0	(0)	0	
	計	44,730			38,034		22,950		15,084	165.7%
2月	空	34,842	(0)	87.72%	30,563	(0)	19,712	(0)	10,851	155.0%
	海	0	(0)		0	(0)	0	(0)	0	
	計	34,842			30,563		19,712		10,851	155.0%
3月	空	88,904	(0)	88.06%	78,288	(0)	55,159	(0)	23,129	141.9%
	海	0	(0)		0	(0)	0	(0)	0	
	計	88,904			78,288		55,159		23,129	141.9%
4月	空	83,550	(0)	87.28%	72,922	(0)	51,173	(165)	21,749	142.5%
	海	0	(0)		0	(0)	0	(0)	0	
	計	83,550			72,922		51,173		21,749	142.5%
5月	空	82,467	(0)	84.06%	69,321	(0)	38,211	(0)	31,110	181.4%
	海	0	(0)		0	(0)	0	(0)	0	
	計	82,467			69,321		38,211		31,110	181.4%
6月	空	91,501	(0)	84.01%	76,869	(0)	26,778	(0)	50,091	287.1%
	海	0	(0)		0	(0)	0	(0)	0	
	計	91,501			76,869		26,778		50,091	287.1%
7月	空	111,956	(0)	88.97%	99,607	(0)	48,841	(0)	50,766	203.9%
	海	0	(0)		0	(0)	0	(0)	0	
	計	111,956			99,607		48,841		50,766	203.9%
8月	空	114,597	(0)	87.75%	100,558	(0)	54,053	(0)	46,505	186.0%
	海	0	(0)		0	(0)	0	(0)	0	
	計	114,597			100,558		54,053		46,505	186.0%
9月	空			87.84%			38,762	(0)		
	海						0	(0)		
	計						38,762			
10月	空			87.52%			59,256	(0)		
	海						0	(0)		
	計						59,256			
11月	空			87.66%			64,082	(0)		
	海					(0)	0	(0)		
	計						64,082			
12月	空			86.30%			66,854	(673)		
	海						0	(0)		
	計						66,854			
合計	空	652,547	(63)		566,162	(63)	545,831	(838)	249,285	103.7%
	海	0	(0)		0	(0)	0	(0)	0	0.0%
	合計	652,547			566,162		545,831		249,285	103.7%

上段( )内の数字はチャーター便。

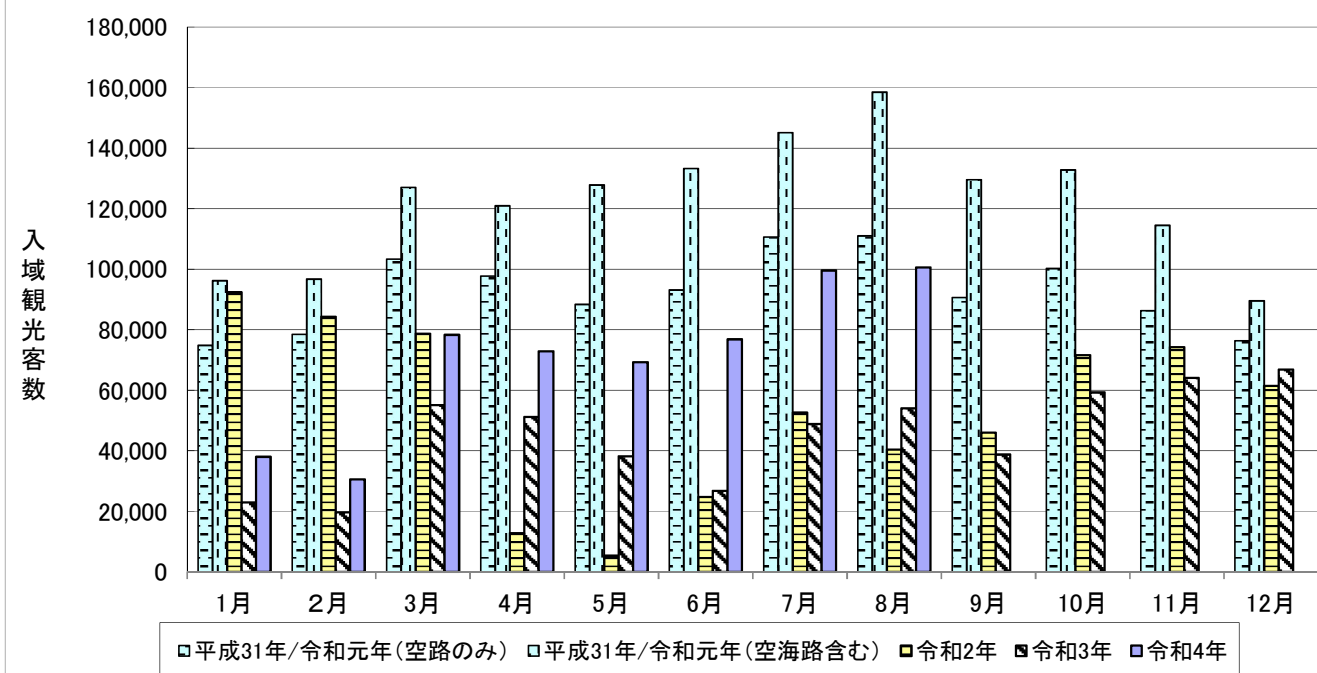
下段( )内の数字はクルーズ船等。

過去4ヶ年間入域観光客数の推移(令和元年～令和4年)

(単位:人・%)

	入域観光客数								対前年比					
	平成31年/令和元年		令和2年		令和3年		令和4年		令和2年		令和3年		令和4年	
	月間	累計	月間	累計	月間	累計	月間	累計	月間	累計	月間	累計	月間	累計
1月	96,163	96,163	92,437	92,437	22,950	22,950	38,034	38,034	96.1%	96.1%	24.8%	24.8%	165.7%	165.7%
2月	96,682	192,845	84,275	176,712	19,712	42,662	30,563	68,597	87.2%	91.6%	23.4%	24.1%	155.0%	160.8%
3月	126,948	319,793	78,704	255,416	55,159	97,821	78,288	146,885	62.0%	79.9%	70.1%	38.3%	141.9%	150.2%
4月	120,906	440,699	12,828	268,244	51,173	148,994	72,922	219,807	10.6%	60.9%	398.9%	55.5%	142.5%	147.5%
5月	127,835	568,534	5,387	273,631	38,211	187,205	69,321	289,128	4.2%	48.1%	709.3%	68.4%	181.4%	154.4%
6月	133,279	701,813	24,745	298,376	26,778	213,983	76,869	365,997	18.6%	42.5%	108.2%	71.7%	287.1%	171.0%
7月	145,070	846,883	52,623	350,999	48,841	262,824	99,607	465,604	36.3%	41.4%	92.8%	74.9%	203.9%	177.2%
8月	158,432	1,005,315	40,423	391,422	54,053	316,877	100,558	566,162	25.5%	38.9%	133.7%	81.0%	186.0%	178.7%
9月	129,586	1,134,901	46,014	437,436	38,762	355,639			35.5%	38.5%	84.2%	81.3%		
10月	132,792	1,267,693	71,618	509,054	59,256	414,895			53.9%	40.2%	82.7%	81.5%		
11月	114,481	1,382,174	74,281	583,335	64,082	478,977			64.9%	42.2%	86.3%	82.1%		
12月	89,517	1,471,691	61,503	644,838	66,854	545,831			68.7%	43.8%	108.7%	84.6%		

4ヶ年入域観光客推移表



## 令和4年 入域観光客推計表

(単位:人)

	①	②	③	④	①+②+③+④	A+B	A		A <sup>〃</sup>		B
	国内定期便 (除チャーター)	国外定期便	チャーター便	クルーズ	総入域客計	推定 入域観光客	①×混在率+②+③		①×県外客混在率		海路
							空路圏域外	混在率	空路県外	県外混在率	
1月	44,667	0	63	0	44,730	38,034	38,034	85.01%	30,963	69.32%	0
2月	34,842	0	0	0	34,842	30,563	30,563	87.72%	25,410	72.93%	0
3月	88,904	0	0	0	88,904	78,288	78,288	88.06%	65,904	74.13%	0
4月	83,550	0	0	0	83,550	72,922	72,922	87.28%	61,509	73.62%	0
5月	82,467	0	0	0	82,467	69,321	69,321	84.06%	53,900	65.36%	0
6月	91,501	0	0	0	91,501	76,869	76,869	84.01%	60,601	66.23%	0
7月	111,956	0	0	0	111,956	99,607	99,607	88.97%	88,154	78.74%	0
8月	114,597	0	0	0	114,597	100,558	100,558	87.75%	88,285	77.04%	0
9月	0	0	0	0	0	0	0	87.84%	0	76.83%	0
10月	0	0	0	0	0	0	0	87.52%	0	69.61%	0
11月	0	0	0	0	0	0	0	87.66%	0	71.63%	0
12月	0	0	0	0	0	0	0	86.30%	0	69.80%	0
合計	652,484	0	63	0	652,547	566,162	566,162	—	474,726	—	0

※A<sup>〃</sup>の比率は、消費額を推計するうえで県内からの入域客数と県外客数を把握するために算出している数値である。  
 ※Aの「空路圏域外」とは、八重山圏域を除くという意。与那国空港、波照間空港からの降客は除外した数値である。  
 ※平成30年4月より混在率を県最新統計を反映。

令和4年 観光消費推計

(単位:人)

		1月	2月	3月	4月	5月	6月	7月	8月	9月	10月	11月	12月	合計	構成比
県外客	観光旅行	29,694	24,369	63,202	58,988	51,691	58,117	84,540	84,666	0	0	0	0	455,267	80.4%
	帰省・業務	1,269	1,041	2,702	2,521	2,209	2,484	3,614	3,619	0	0	0	0	19,459	3.4%
	計	30,963	25,410	65,904	61,509	53,900	60,601	88,154	88,285	0	0	0	0	474,726	83.8%
県内客	観光旅行	4,144	3,020	7,258	6,689	9,037	9,534	6,712	7,192	0	0	0	0	53,586	9.5%
	帰省・業務	2,927	2,133	5,126	4,724	6,384	6,734	4,741	5,081	0	0	0	0	37,850	6.7%
	計	7,071	5,153	12,384	11,413	15,421	16,268	11,453	12,273	0	0	0	0	91,436	16.2%
海外空路		0	0	0	0	0	0	0	0	0	0	0	0	0	0.0%
海外海路(クルーズ船)		0	0	0	0	0	0	0	0	0	0	0	0	0	0.0%
入域客計		38,034	30,563	78,288	72,922	69,321	76,869	99,607	100,558	0	0	0	0	566,162	100.0%

(単位:億円)

		1月	2月	3月	4月	5月	6月	7月	8月	9月	10月	11月	12月	合計	構成比
県外客		31.32	25.70	66.68	62.23	54.53	61.31	89.19	89.32	0.00	0.00	0.00	0.00	480.3	90.8%
県内客		3.73	2.72	6.54	6.03	8.15	8.60	6.05	6.49	0.00	0.00	0.00	0.00	48.3	9.1%
海外空路		0.00	0.00	0.00	0.00	0.00	0.00	0.00	0.00	0.00	0.00	0.00	0.00	0.0	0.0%
クルーズ		0.00	0.00	0.00	0.00	0.00	0.00	0.00	0.00	0.00	0.00	0.00	0.00	0.000	0.0%
観光収入計		35.1	28.4	73.2	68.3	62.7	69.9	95.2	95.8	0.0	0.0	0.0	0.0	528.7	100.0%

空路/海路	客内訳	消費単価推計
空路	県外客	101,180
	県内客	52,889
海外空路	海外空路	111,789
海外海路	クルーズ客	14,520

令和2年度観光統計実態調査報告書の単価を反映

令和元年度外国人観光客実態調査の単価を反映

消費推計額	528.7億円
-------	---------

前年度同月消費推計額	252.4億円
------------	---------

## 令和4年 入域観光客統計概況

### 海外主要地域別入域客

	台湾	中国	韓国	アジア	英国	ヨーロッパ	北米	AUS/NZ
1月	0	0	0	0	0	0	0	0
2月	0	0	0	0	0	0	0	0
3月	0	0	0	0	0	0	0	0
4月	0	0	0	0	0	0	0	0
5月	0	0	0	0	0	0	0	0
6月	0	0	0	0	0	0	0	0
7月	0	0	0	0	0	0	0	0
8月	0	0	0	0	0	0	0	0
9月								
10月								
11月								
12月								
合計								

※主要地域につき総数は外国人客と一致しない。

※中国は中国本土、香港、マカオ等を含む。