

令和5年石垣市入域観光推計表

令和5年 3月 の入域総数は 131,483 人で、その内観光客数は 116,648 人と推計される。
空・海路別内訳(観光客数)は、空路 109,889 人、海路 6,759 人となる。

概要
3月の石垣市の入域観光客数は116,648人と推計される。(前年同月比+38,360人)
海路(クルーズ船も含む)の入域客数は6,759人となった。
当月はクルーズ船が計5回(全て外国船籍)入港し、市内は外国人観光客で賑わいを見せた。

(単位:人)

	令和5年			令和4年			対前年比			消費 推計額
	観光客数	内、空路	内、海路	観光客数	内、空路	内、海路	総数	空路	海路	
1月	70,438	70,438	0	38,034	38,034	0	185.2%	185.2%	0.0%	61.5億円
2月	80,142	80,142	0	30,563	30,563	0	262.2%	262.2%	0.0%	70.2億円
3月	116,648	109,889	6,759	78,288	78,288	0	149.0%	140.4%	0.0%	98.1億円
4月				72,922	72,922	0			0.0%	0.0億円
5月				69,321	69,321	0			0.0%	0.0億円
6月				76,869	76,869	0			0.0%	0.0億円
7月				99,607	99,607	0			0.0%	0.0億円
8月				100,558	100,558	0			0.0%	0.0億円
9月				72,265	72,265	0			0.0%	0.0億円
10月				99,054	99,054	0			0.0%	0.0億円
11月				89,070	89,070	0			0.0%	0.0億円
12月				82,177	81,592	585			0.0%	0.0億円
合計	267,228	260,469	6,759	908,728	908,143	585	—	—	—	229.8億円

3月までの累計

	令和5年			令和4年			対前年比		
	観光客数	内、空路	内、海路	観光客数	内、空路	内、海路	総数	空路	海路
	267,228	260,469	6,759	146,885	146,885	0	181.9%	177.3%	—

路線別入域

	空路										海路		
	東京	成田	大阪	名古屋	福岡	那覇	宮古	香港	チャーター	台湾	合計	定期便	クルーズ等
1月	16,811	5,291	9,730	6,081	2,416	28,239	1,870	0	0	0	70,438	0	0
2月	18,555	7,314	12,750	3,545	2,421	32,330	2,307	0	920	0	80,142	0	0
3月	26,762	9,318	18,077	6,903	4,725	40,565	3,055	0	484	0	109,889	0	6,759
4月											0	0	
5月											0	0	
6月											0	0	
7月											0	0	
8月											0	0	
9月											0	0	
10月											0	0	
11月											0	0	
12月											0	0	
合計	62,128	21,923	40,557	16,529	9,562	101,134	7,232	0	1,404	0	260,469	0	6,759

令和5年 3月 累計

消費推計額	229.8億円
前年度同月消費推計額	136.7億円

令和5年 石垣空港・石垣港入域者調べ

石垣市企画部観光文化課

	空海路	総入域者数		観光 入域率	R5観光客推計		R4観光客推計		増減	比率		
1月	空	82,859	(0)	85.01%	70,438	(0)	38,034	(63)	32,404	185.2%		
	海	0	(0)		0	(0)	0	(0)				
	計	82,859			70,438		38,034				32,404	
2月	空	91,233	(920)	87.72%	80,142	(920)	30,563	(0)	49,579	262.2%		
	海	0	(0)		0	(0)	0	(0)				
	計	91,233			80,142		30,563				49,579	
3月	空	124,724	(484)	88.06%	109,889	(484)	78,288	(0)	31,601	140.4%		
	海	6,759	(6,759)		6,759	(6,759)	0	(0)			6,759	
	計	131,483			116,648		78,288				38,360	
4月	空			87.28%			72,922	(0)				
	海						0	(0)				
	計						72,922					
5月	空			84.06%			69,321	(0)				
	海						0	(0)				
	計						69,321					
6月	空			84.01%			76,869	(0)				
	海						0	(0)				
	計						76,869					
7月	空			88.97%			99,607	(0)				
	海						0	(0)				
	計						99,607					
8月	空			87.75%			100,558	(0)				
	海						0	(0)				
	計						100,558					
9月	空			87.84%			72,265	(0)				
	海						0	(0)				
	計						72,265					
10月	空			87.52%			99,054	(0)				
	海						0	(0)				
	計						99,054					
11月	空			87.66%			89,070	(0)				
	海						0	(0)				
	計						89,070					
12月	空			86.30%			81,592	(10)				
	海						585	(585)				
	計						82,177					
合計	空	298,816	(1,404)		260,469	(1,404)	908,143	(73)	113,584	28.7%		
	海	6,759	(6,759)		6,759	(6,759)	585	(585)			6,759	0.0%
	合計	305,575			267,228		908,728				120,343	29.4%

上段()内の数字はチャーター便。

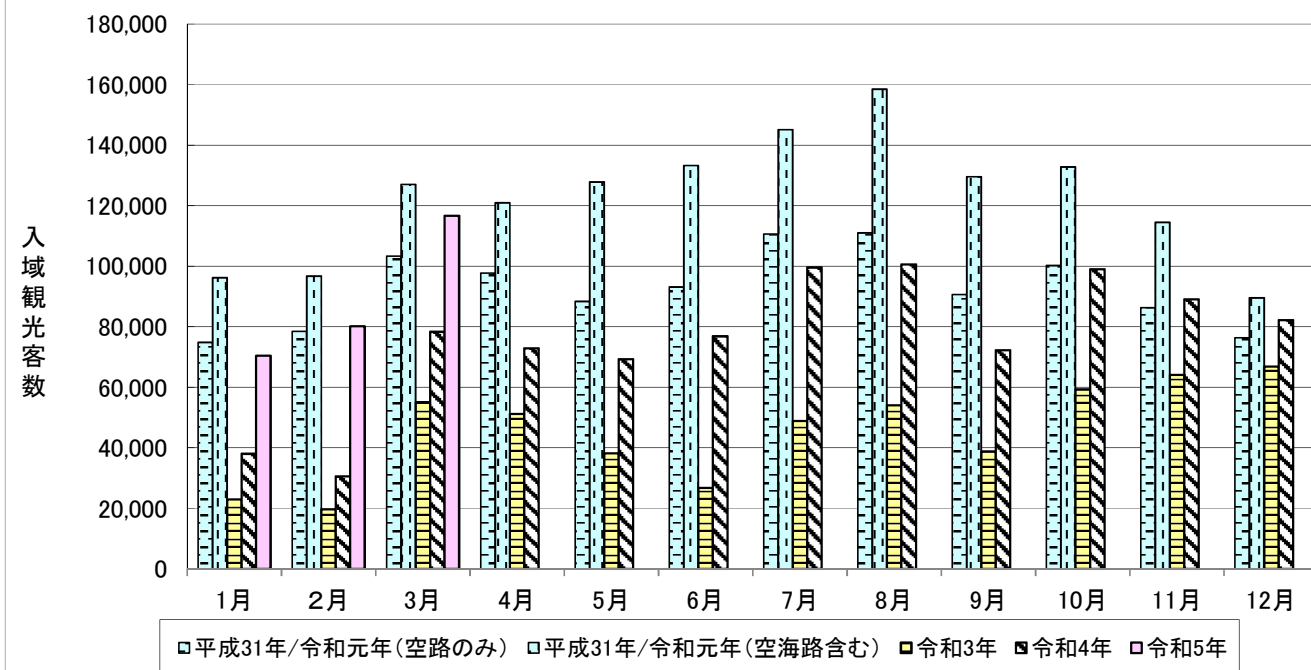
下段()内の数字はクルーズ船等。

過去4ヶ年間入域観光客数の推移(令和元年、3年、4年、5年)

(単位:人・%)

	入域観光客数								対前年比					
	平成31年/令和元年		令和3年		令和4年		令和5年		令和3年		令和4年		令和5年	
	月間	累計	月間	累計	月間	累計	月間	累計	月間	累計	月間	累計	月間	累計
1月	96,163	96,163	22,950	22,950	38,034	38,034	70,438	70,438	23.9%	23.9%	165.7%	165.7%	185.2%	185.2%
2月	96,682	192,845	19,712	42,662	30,563	68,597	80,142	150,580	20.4%	22.1%	155.0%	160.8%	262.2%	219.5%
3月	126,948	319,793	55,159	97,821	78,288	146,885	116,648	267,228	43.5%	30.6%	141.9%	150.2%	149.0%	181.9%
4月	120,906	440,699	51,173	148,994	72,922	219,807			42.3%	33.8%	142.5%	147.5%		
5月	127,835	568,534	38,211	187,205	69,321	289,128			29.9%	32.9%	181.4%	154.4%		
6月	133,279	701,813	26,778	213,983	76,869	365,997			20.1%	30.5%	287.1%	171.0%		
7月	145,070	846,883	48,841	262,824	99,607	465,604			33.7%	31.0%	203.9%	177.2%		
8月	158,432	1,005,315	54,053	316,877	100,558	566,162			34.1%	31.5%	186.0%	178.7%		
9月	129,586	1,134,901	38,762	355,639	72,265	638,427			29.9%	31.3%	186.4%	179.5%		
10月	132,792	1,267,693	59,256	414,895	99,054	737,481			44.6%	32.7%	167.2%	177.8%		
11月	114,481	1,382,174	64,082	478,977	89,070	826,551			56.0%	34.7%	139.0%	172.6%		
12月	89,517	1,471,691	66,854	545,831	82,177	908,728			74.7%	37.1%	122.9%	166.5%		

4ヶ年入域観光客推移表



令和5年 入域観光客推計表

(単位:人)

	①	②	③	④	①+②+③+④	A+B	A		A [〃]		B
	国内定期便 (除チャーター)	国外定期便	チャーター便	クルーズ	総入域客計	推定 入域観光客	①×混在率+②+③		①×県外客混在率		海路
							空路圏域外	混在率	空路県外	県外混在率	
1月	82,859	0	0	0	82,859	70,438	70,438	85.01%	57,437	69.32%	0
2月	90,313	0	920	0	91,233	80,142	80,142	87.72%	65,865	72.93%	0
3月	124,240	0	484	6,759	131,483	116,648	109,889	88.06%	92,099	74.13%	6,759
4月	0	0	0	0	0	0	0	87.28%	0	73.62%	0
5月	0	0	0	0	0	0	0	84.06%	0	65.36%	0
6月	0	0	0	0	0	0	0	84.01%	0	66.23%	0
7月	0	0	0	0	0	0	0	88.97%	0	78.74%	0
8月	0	0	0	0	0	0	0	87.75%	0	77.04%	0
9月	0	0	0	0	0	0	0	87.84%	0	76.83%	0
10月	0	0	0	0	0	0	0	87.52%	0	69.61%	0
11月	0	0	0	0	0	0	0	87.66%	0	71.63%	0
12月	0	0	0	0	0	0	0	86.30%	0	69.80%	0
合計	297,412	0	1,404	6,759	305,575	267,228	260,469	—	215,401	—	6,759

※A[〃]の比率は、消費額を推計するうえで県内からの入域客数と県外客数を把握するために算出している数値である。
 ※Aの「空路圏域外」とは、八重山圏域を除くという意。与那国空港、波照間空港からの降客は除外した数値である。
 ※平成30年4月より混在率を県最新統計を反映。

令和5年 観光消費推計

(単位:人)

		1月	2月	3月	4月	5月	6月	7月	8月	9月	10月	11月	12月	合計	構成比
県外客	観光旅行	55,083	63,165	88,323	0	0	0	0	0	0	0	0	0	206,571	77.3%
	帰省・業務	2,354	2,700	3,776	0	0	0	0	0	0	0	0	0	8,830	3.3%
	計	57,437	65,865	92,099	0	0	0	0	0	0	0	0	0	215,401	80.6%
県内客	観光旅行	7,619	8,367	10,425	0	0	0	0	0	0	0	0	0	26,411	9.9%
	帰省・業務	5,382	5,910	7,365	0	0	0	0	0	0	0	0	0	18,657	7.0%
	計	13,001	14,277	17,790	0	0	0	0	0	0	0	0	0	45,068	16.9%
海外空路		0	0	0	0	0	0	0	0	0	0	0	0	0	0.0%
海外海路(クルーズ船)		0	0	6,759	0	0	0	0	0	0	0	0	0	6,759	2.5%
入域客計		70,438	80,142	116,648	0	0	0	0	0	0	0	0	0	267,228	100.0%

(単位:億円)

		1月	2月	3月	4月	5月	6月	7月	8月	9月	10月	11月	12月	合計	構成比
県外客		55.38	63.50	88.79	0.00	0.00	0.00	0.00	0.00	0.00	0.00	0.00	0.00	207.7	90.4%
県内客		6.10	6.68	8.33	0.00	0.00	0.00	0.00	0.00	0.00	0.00	0.00	0.00	21.1	9.2%
海外空路		0.00	0.00	0.00	0.00	0.00	0.00	0.00	0.00	0.00	0.00	0.00	0.00	0.0	0.0%
クルーズ		0.00	0.00	0.98	0.00	0.00	0.00	0.00	0.00	0.00	0.00	0.00	0.00	0.980	0.4%
観光収入計		61.5	70.2	98.1	0.0	0.0	0.0	0.0	0.0	0.0	0.0	0.0	0.0	229.8	100.0%

空路/海路	客内訳	消費単価推計
空路	県外客	96,412
	県内客	46,843
海外空路	海外空路	111,789
海外海路	クルーズ客	14,520

令和3年度観光統計実態調査報告書の単価を反映

令和元年度外国人観光客実態調査の単価を反映

消費推計額	229.8億円
-------	---------

前年度同月消費推計額	136.7億円
------------	---------

令和5年 入域観光客統計概況

海外主要地域別入域客

	台湾	中国	韓国	アジア	英国	ヨーロッパ	北米	AUS/NZ
1月	0	0	0	0	0	0	0	0
2月	133	0	0	0	0	0	0	0
3月	入域観光客統計概況は出入国在留管理庁の開示方針の変更により、速報値で出すことができなくなりましたので、このページは次回以降削除します。海外主要地域別入域客等に関することは同庁へお問い合わせ願います。 https://www.moj.go.jp/isa/							
4月								
5月								
6月								
7月								
8月								
9月								
10月								
11月								
12月								
合計	133	0	0	0	0	0	0	0

※主要地域につき総数は外国人客と一致しない。

※中国は中国本土、香港、マカオ等を含む。