



致在冲绳县内住宿的各位旅客

住宿费

税率

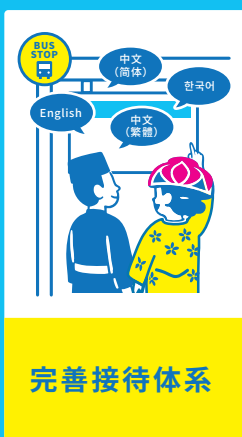
2%

2027年2月1日起开始执行

【税额上限】
2,000日元

让这座岛屿
永保它原有的
独特风貌。

住宿费将用于提升
冲绳旅游魅力的各项措施。



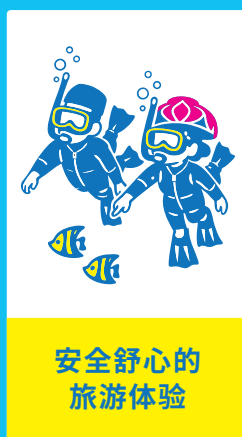
完善接待体系



保护景观与
自然环境



历史与文化的
传承



安全舒心的
旅游体验



推进旅游
可持续发展



冲绳县 Okinawa Prefectural Government



石垣市 Ishigaki City

关于住宿费

详情请见 ▶



Read more!

