



致在沖繩縣內住宿的各位旅客

# 住宿稅

稅率

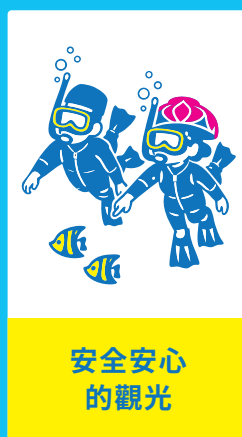
2%

2027年2月1日起開始實施

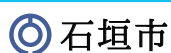
【稅額上限】  
2,000日圓

讓這座島嶼  
保持它原有的  
獨特風貌。

住宿稅將用於  
提升沖繩觀光魅力的各項措施。



沖繩縣 Okinawa Prefectural Government



石垣市 Ishigaki City

關於住宿稅

詳情請見 ▶



Read more!

