

**平成30年度  
観光客に向けた情報発信強化事業  
外国人観光客動態分析 報告書別紙**

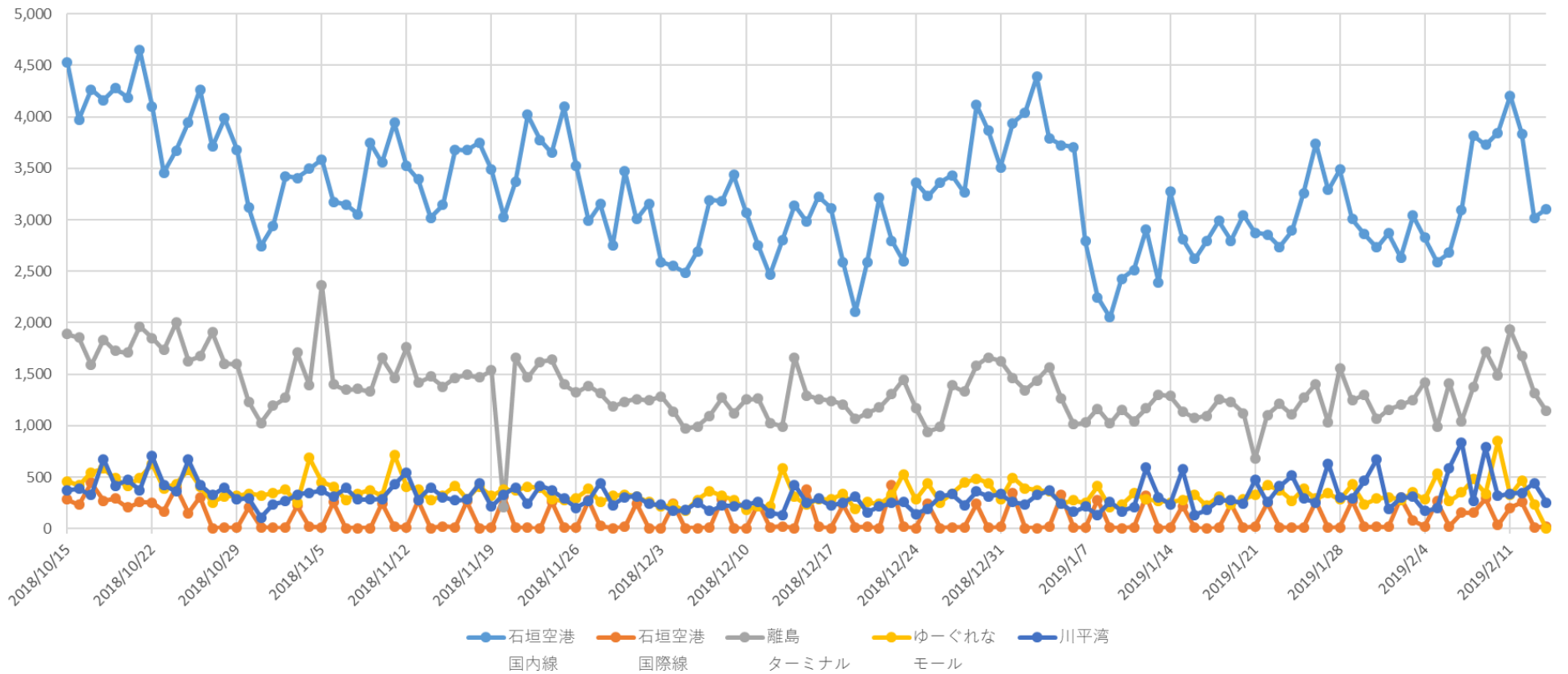
**2019年3月20日**

1. 日別・拠点別カウント数
2. 拠点別・時間帯カウント数
3. 拠点別・国籍別カウント数

# 1-1. 日別・拠点別カウント数 全期間

分析期間：2018年10月15日～2019年2月14日

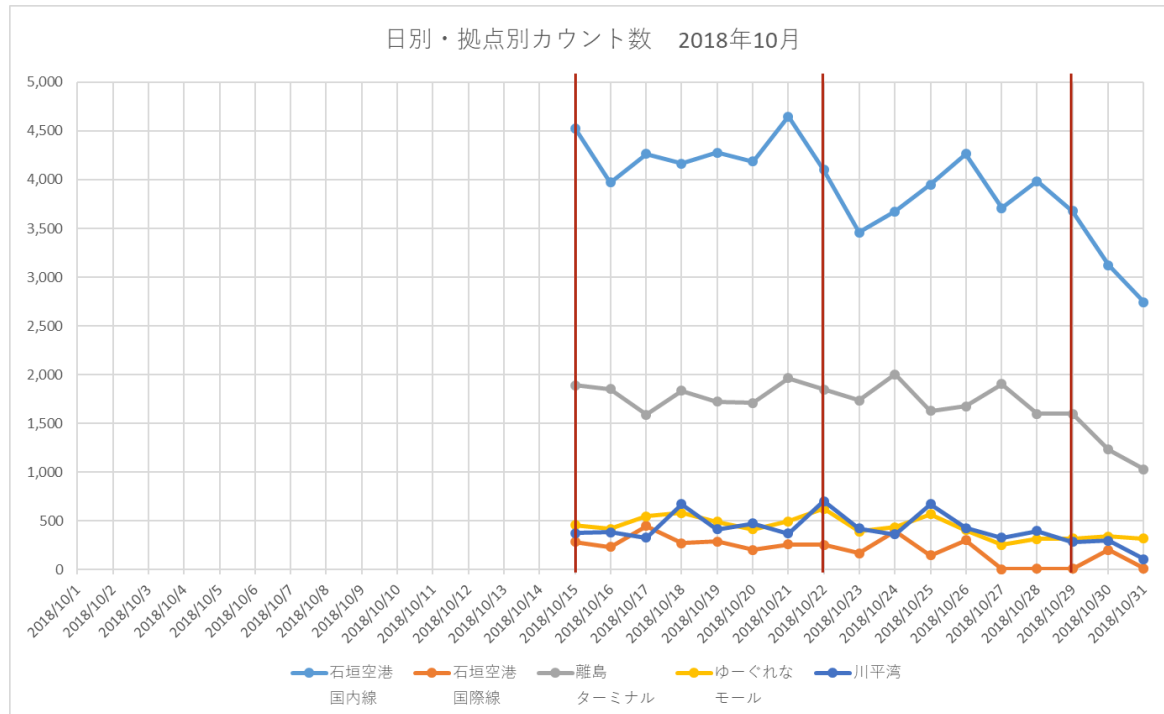
日別・拠点別カウント数 2018年10月～2019年2月



# 1-2. 日別・拠点別カウント数 2018年10月

分析期間：2018年10月15日～2018年10月31日

日付	石垣空港 国内線	石垣空港 国際線	離島 ターミナル	ゆーぐれな モール	川平湾
2018/10/1					
2018/10/2					
2018/10/3					
2018/10/4					
2018/10/5					
2018/10/6					
2018/10/7					
2018/10/8					
2018/10/9					
2018/10/10					
2018/10/11					
2018/10/12					
2018/10/13					
2018/10/14					
2018/10/15	4,525	284	1,891	460	375
2018/10/16	3,972	232	1,854	420	386
2018/10/17	4,264	449	1,589	548	328
2018/10/18	4,163	271	1,836	584	673
2018/10/19	4,279	292	1,725	491	416
2018/10/20	4,186	205	1,711	415	474
2018/10/21	4,647	259	1,963	496	374
2018/10/22	4,101	255	1,850	628	704
2018/10/23	3,458	168	1,735	393	424
2018/10/24	3,672	399	2,002	436	363
2018/10/25	3,949	150	1,630	570	672
2018/10/26	4,264	305	1,675	408	427
2018/10/27	3,710	6	1,906	254	329
2018/10/28	3,985	11	1,601	314	398
2018/10/29	3,679	10	1,600	320	285
2018/10/30	3,123	206	1,231	340	297
2018/10/31	2,745	15	1,029	322	108

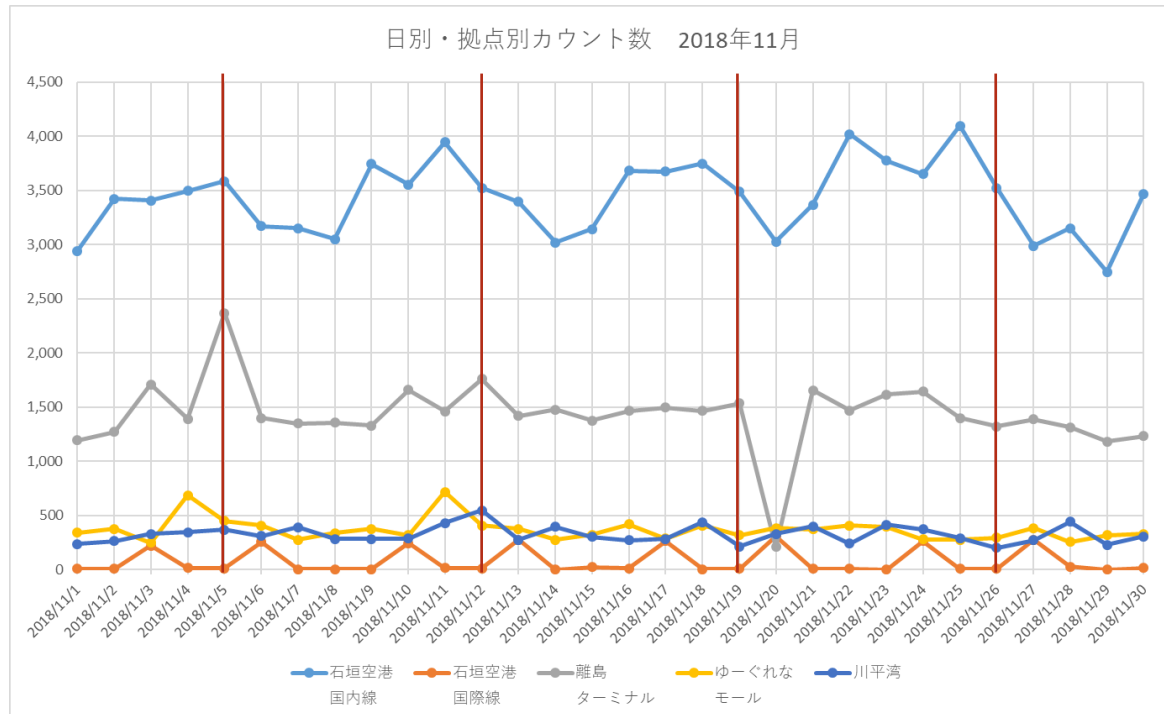


※縦の赤線は月曜日を示しています

# 1-3. 日別・拠点別カウント数 2018年11月

分析期間：2018年11月1日～2018年11月30日

日付	石垣空港 国内線	石垣空港 国際線	離島 ターミナル	ゆーぐれな モール	川平湾
2018/11/1	2,943	11	1,194	342	237
2018/11/2	3,422	11	1,271	377	266
2018/11/3	3,406	224	1,709	249	330
2018/11/4	3,496	18	1,393	687	348
2018/11/5	3,586	13	2,368	452	369
2018/11/6	3,173	257	1,399	409	311
2018/11/7	3,150	6	1,349	278	394
2018/11/8	3,052	7	1,356	338	285
2018/11/9	3,745	5	1,330	376	283
2018/11/10	3,556	245	1,658	318	288
2018/11/11	3,945	16	1,464	718	432
2018/11/12	3,522	12	1,762	407	546
2018/11/13	3,395	275	1,418	378	278
2018/11/14	3,021	3	1,479	277	398
2018/11/15	3,145	24	1,378	324	304
2018/11/16	3,683	13	1,466	418	274
2018/11/17	3,676	266	1,497	290	284
2018/11/18	3,749	7	1,468	408	440
2018/11/19	3,488	10	1,537	319	215
2018/11/20	3,027	311	211	384	331
2018/11/21	3,367	11	1,657	372	400
2018/11/22	4,021	11	1,469	409	242
2018/11/23	3,777	1	1,618	396	417
2018/11/24	3,650	264	1,643	282	375
2018/11/25	4,098	9	1,401	276	291
2018/11/26	3,522	10	1,324	296	204
2018/11/27	2,989	276	1,389	385	271
2018/11/28	3,151	27	1,316	259	444
2018/11/29	2,749	3	1,184	318	230
2018/11/30	3,471	16	1,232	330	307

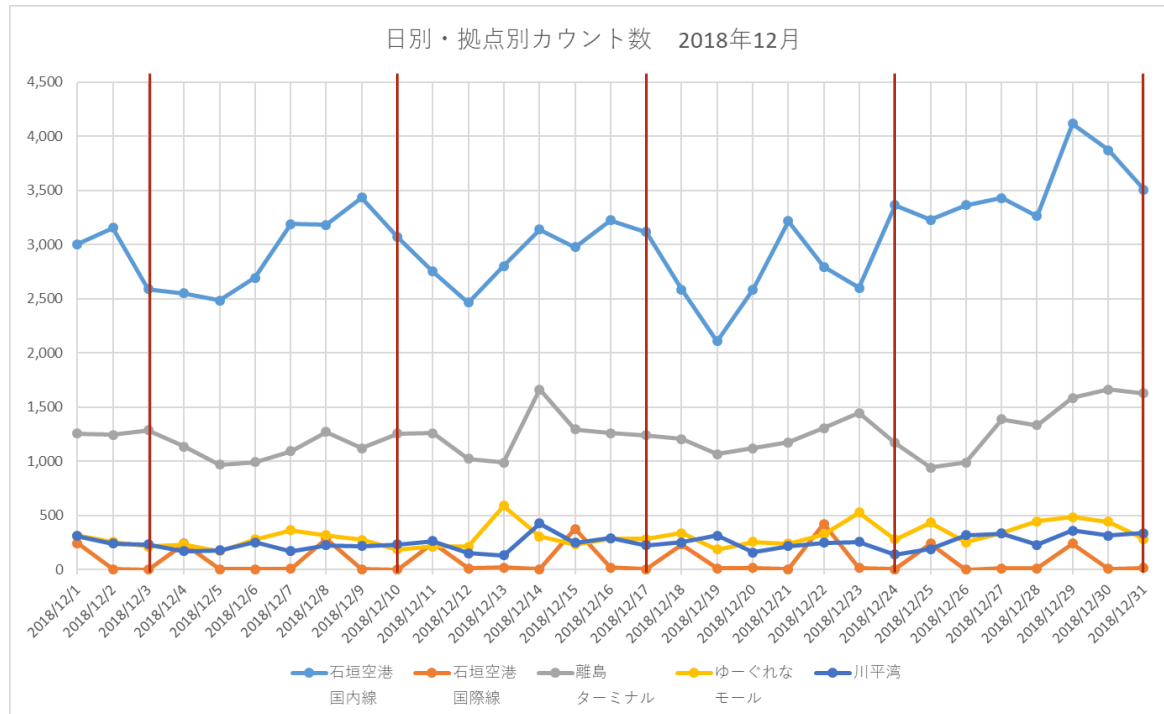


※縦の赤線は月曜日を示しています

# 1-4. 日別・拠点別カウント数 2018年12月

分析期間：2018年12月1日～2018年12月31日

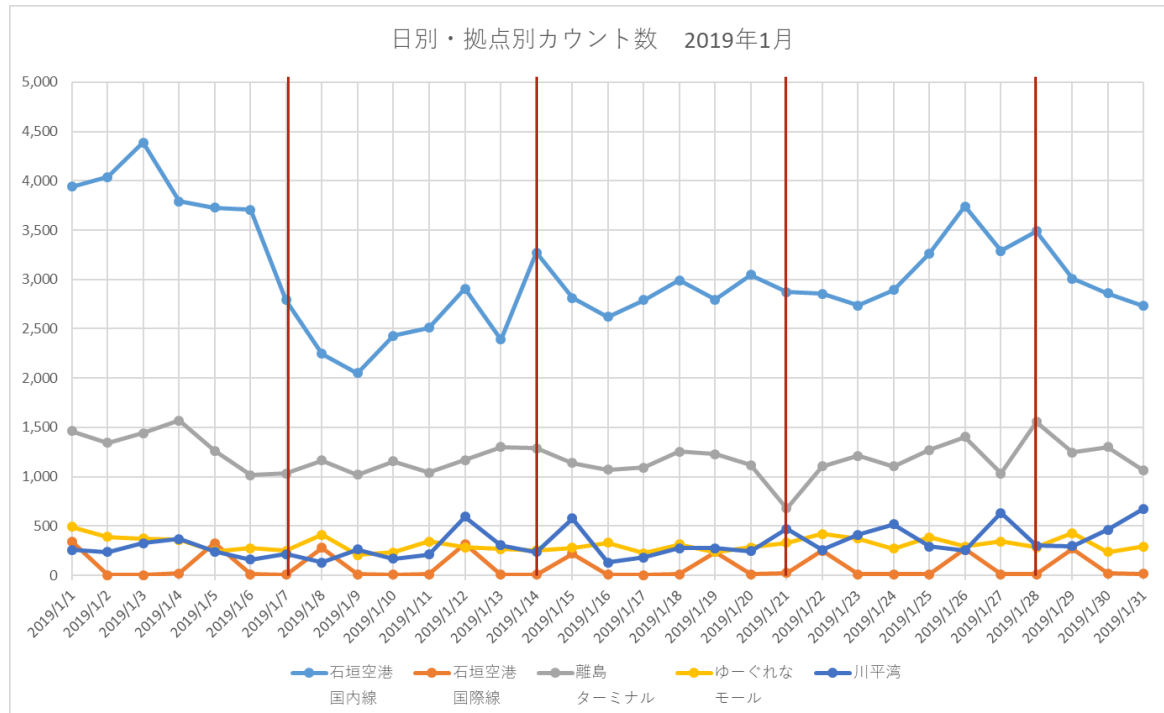
日付	石垣空港 国内線	石垣空港 国際線	離島 ターミナル	ゆーぐれな モール	川平湾
2018/12/1	3,006	244	1,258	315	312
2018/12/2	3,156	6	1,247	259	242
2018/12/3	2,590	1	1,286	216	233
2018/12/4	2,553	243	1,137	232	173
2018/12/5	2,486	6	971	172	179
2018/12/6	2,695	4	994	281	252
2018/12/7	3,191	8	1,096	366	171
2018/12/8	3,182	289	1,273	318	226
2018/12/9	3,435	4	1,120	278	220
2018/12/10	3,072	2	1,255	187	232
2018/12/11	2,751	250	1,262	216	263
2018/12/12	2,466	14	1,026	215	152
2018/12/13	2,802	20	991	589	135
2018/12/14	3,141	6	1,663	309	426
2018/12/15	2,979	378	1,294	234	248
2018/12/16	3,224	19	1,261	288	291
2018/12/17	3,115	6	1,243	284	226
2018/12/18	2,585	234	1,208	339	254
2018/12/19	2,108	13	1,066	188	314
2018/12/20	2,585	16	1,123	257	161
2018/12/21	3,217	6	1,177	240	217
2018/12/22	2,797	424	1,306	327	250
2018/12/23	2,600	18	1,447	528	259
2018/12/24	3,364	5	1,172	282	141
2018/12/25	3,229	241	943	437	192
2018/12/26	3,364	3	989	252	318
2018/12/27	3,431	13	1,390	338	335
2018/12/28	3,264	14	1,334	447	230
2018/12/29	4,115	241	1,587	484	360
2018/12/30	3,872	8	1,662	442	314
2018/12/31	3,509	16	1,627	286	337



# 1-5. 日別・拠点別カウント数 2019年1月

分析期間：2019年1月1日～2019年1月31日

日付	石垣空港 国内線	石垣空港 国際線	離島 ターミナル	ゆーぐれな モール	川平湾
2019/1/1	3,940	342	1,464	493	258
2019/1/2	4,040	4	1,344	391	238
2019/1/3	4,389	5	1,440	374	329
2019/1/4	3,792	19	1,568	360	369
2019/1/5	3,726	325	1,264	246	241
2019/1/6	3,708	10	1,015	275	163
2019/1/7	2,791	9	1,033	250	215
2019/1/8	2,248	279	1,164	413	132
2019/1/9	2,052	10	1,021	206	262
2019/1/10	2,428	6	1,157	233	168
2019/1/11	2,511	13	1,044	342	212
2019/1/12	2,906	318	1,170	286	595
2019/1/13	2,393	7	1,300	269	306
2019/1/14	3,273	8	1,288	255	236
2019/1/15	2,812	221	1,138	281	578
2019/1/16	2,619	9	1,073	330	132
2019/1/17	2,792	2	1,095	224	181
2019/1/18	2,990	10	1,255	315	274
2019/1/19	2,795	239	1,231	237	277
2019/1/20	3,047	11	1,120	284	247
2019/1/21	2,874	23	680	332	472
2019/1/22	2,855	251	1,105	420	259
2019/1/23	2,738	14	1,212	373	414
2019/1/24	2,895	11	1,107	270	517
2019/1/25	3,262	12	1,272	386	294
2019/1/26	3,741	268	1,404	292	254
2019/1/27	3,290	11	1,033	346	634
2019/1/28	3,488	12	1,558	285	303
2019/1/29	3,007	271	1,248	430	299
2019/1/30	2,861	19	1,303	238	464
2019/1/31	2,731	17	1,065	294	675

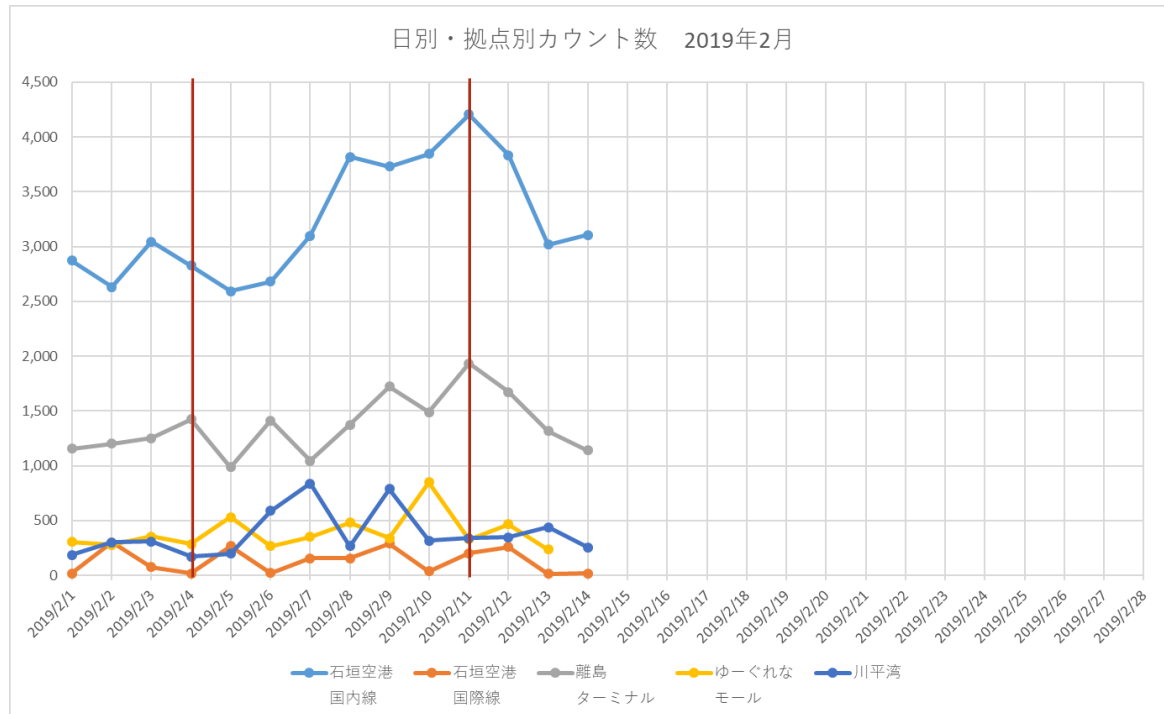


※縦の赤線は月曜日を示しています

# 1-6. 日別・拠点別カウント数 2019年2月

分析期間：2019年2月1日～2019年2月14日

日付	石垣空港 国内線	石垣空港 国際線	離島 ターミナル	ゆーぐれな モール	川平湾
2019/2/1	2,871	17	1,155	307	188
2019/2/2	2,632	301	1,203	280	301
2019/2/3	3,043	76	1,251	354	308
2019/2/4	2,825	20	1,424	285	173
2019/2/5	2,592	266	989	532	198
2019/2/6	2,681	24	1,412	266	590
2019/2/7	3,097	157	1,046	353	838
2019/2/8	3,817	157	1,376	481	267
2019/2/9	3,730	292	1,723	339	789
2019/2/10	3,845	37	1,491	849	318
2019/2/11	4,207	204	1,934	328	341
2019/2/12	3,834	259	1,675	468	349
2019/2/13	3,018	15	1,317	238	441
2019/2/14	3,105	17	1,142		255
2019/2/15					
2019/2/16					
2019/2/17					
2019/2/18					
2019/2/19					
2019/2/20					
2019/2/21					
2019/2/22					
2019/2/23					
2019/2/24					
2019/2/25					
2019/2/26					
2019/2/27					
2019/2/28					

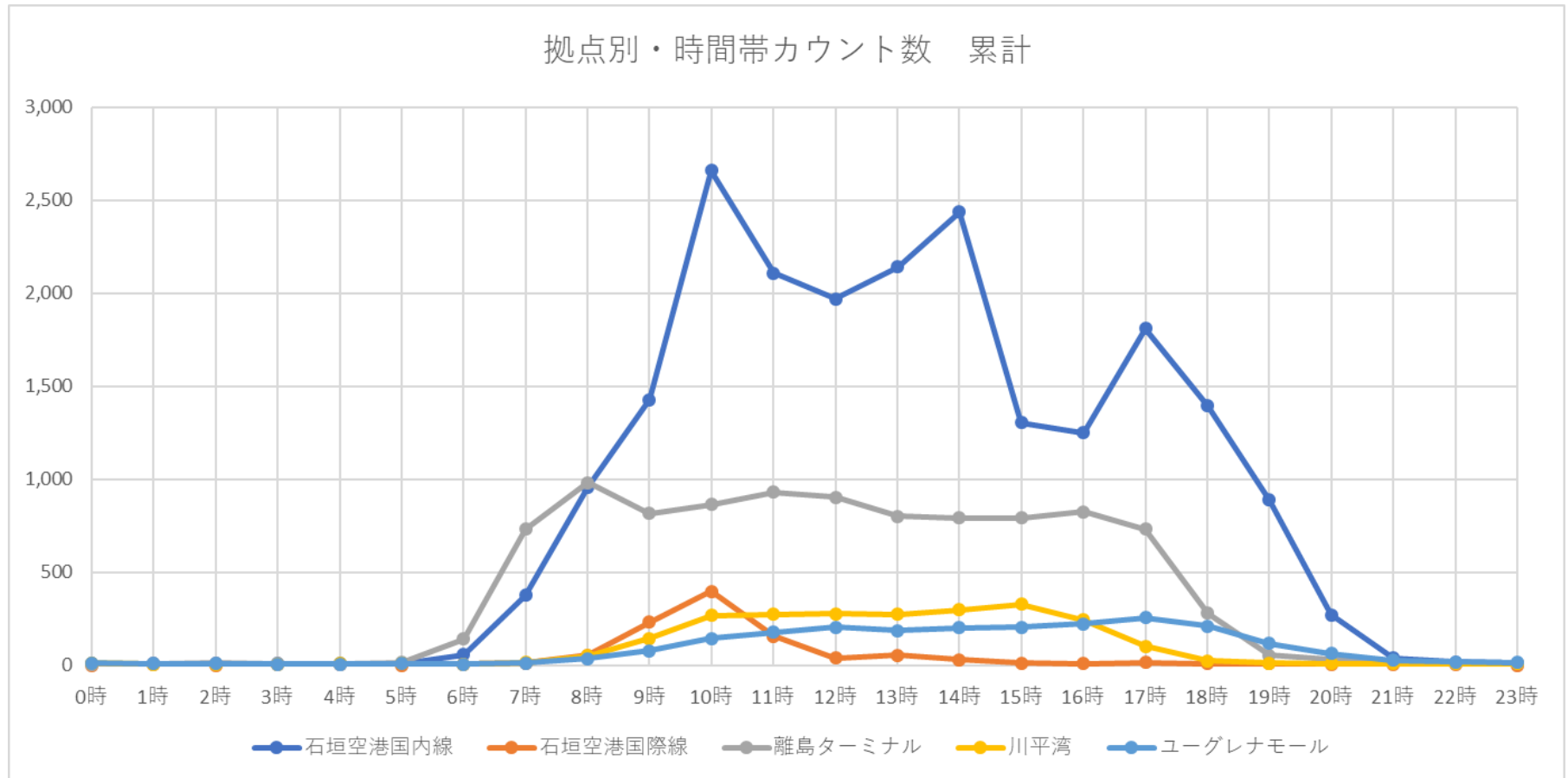


※縦の赤線は月曜日を示しています



## 2-1. 拠点別・時間帯カウント数 全期間

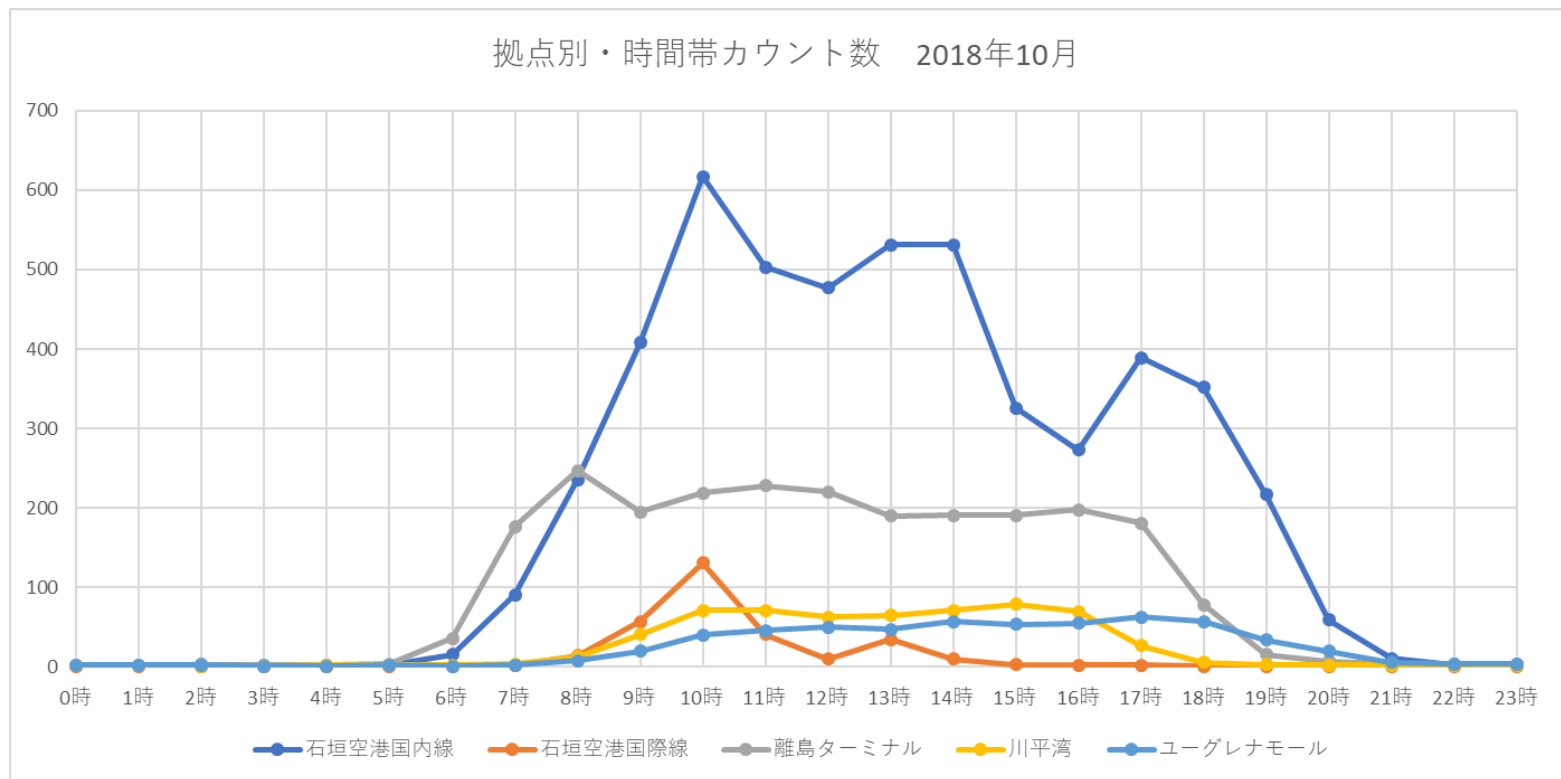
分析期間：2018年10月15日～2019年2月14日



# 2-2. 拠点別・時間帯カウント数 2018年10月

分析期間：2018年10月15日～2018年10月31日

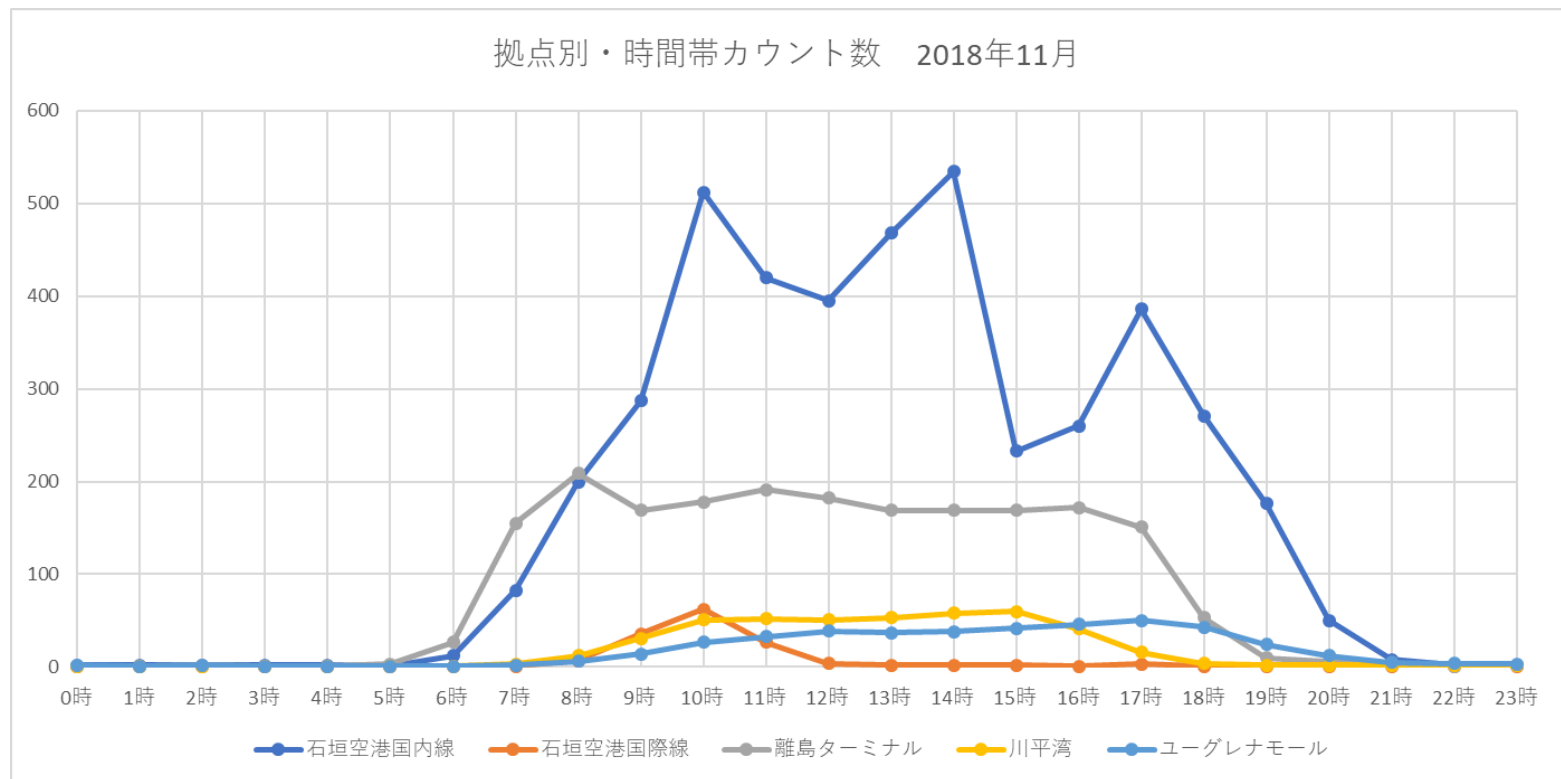
	0時	1時	2時	3時	4時	5時	6時	7時	8時	9時	10時	11時	12時	13時	14時	15時	16時	17時	18時	19時	20時	21時	22時	23時
石垣空港国内線	2	2	3	2	2	2	16	91	236	408	617	503	477	531	531	326	273	389	352	217	59	11	3	3
石垣空港国際線	0	1	0	1	0	0	0	2	14	57	131	41	10	35	10	3	2	2	1	1	1	1	0	0
離島ターミナル	2	2	3	2	2	4	36	177	247	195	219	228	220	190	191	191	198	181	78	16	7	4	3	3
川平湾	2	2	1	1	2	2	2	4	13	41	71	71	63	65	71	79	70	27	6	3	2	2	2	2
ユーグレナモール	2	2	2	1	1	2	1	2	8	20	40	46	50	47	57	54	55	63	57	34	20	6	4	4



# 2-3. 拠点別・時間帯カウント数 2018年11月

分析期間：2018年11月1日～2018年11月30日

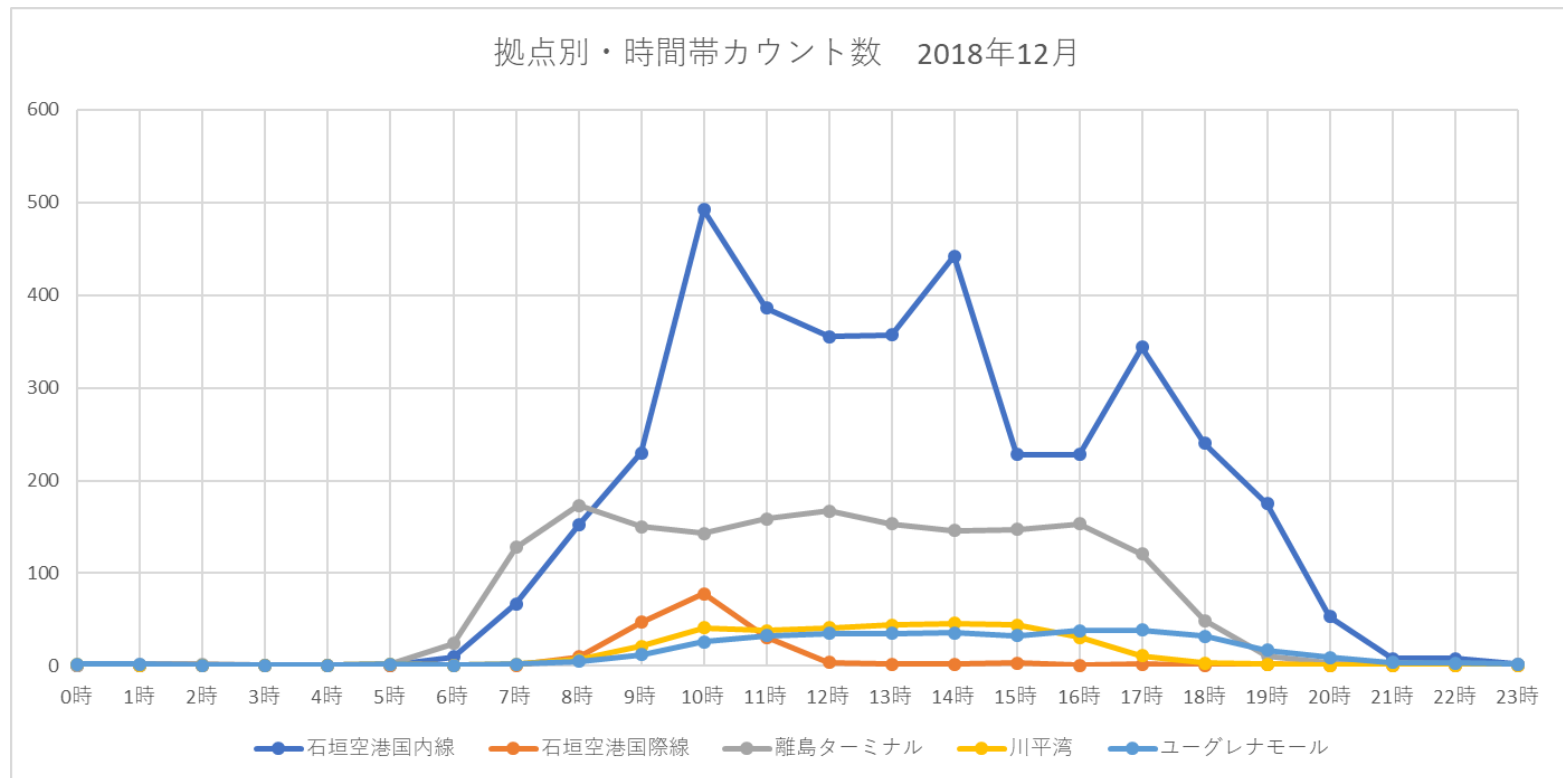
	0時	1時	2時	3時	4時	5時	6時	7時	8時	9時	10時	11時	12時	13時	14時	15時	16時	17時	18時	19時	20時	21時	22時	23時
石垣空港国内線	2	2	2	2	2	1	12	83	200	287	512	420	395	468	534	233	260	386	271	176	50	8	2	2
石垣空港国際線	0	0	0	0	0	0	1	1	7	36	62	27	4	2	2	2	1	3	1	1	1	0	1	0
離島ターミナル	1	1	2	1	1	3	27	155	209	169	178	191	182	169	169	169	172	151	53	10	6	3	1	2
川平湾	1	1	1	1	1	1	1	3	12	31	51	52	51	53	58	60	41	16	4	2	2	2	2	2
ユーグレナモール	2	1	2	1	1	1	1	2	6	14	27	33	39	37	38	42	46	50	43	24	12	5	4	3



# 2-4. 拠点別・時間帯カウント数 2018年12月

分析期間：2018年12月1日～2018年12月31日

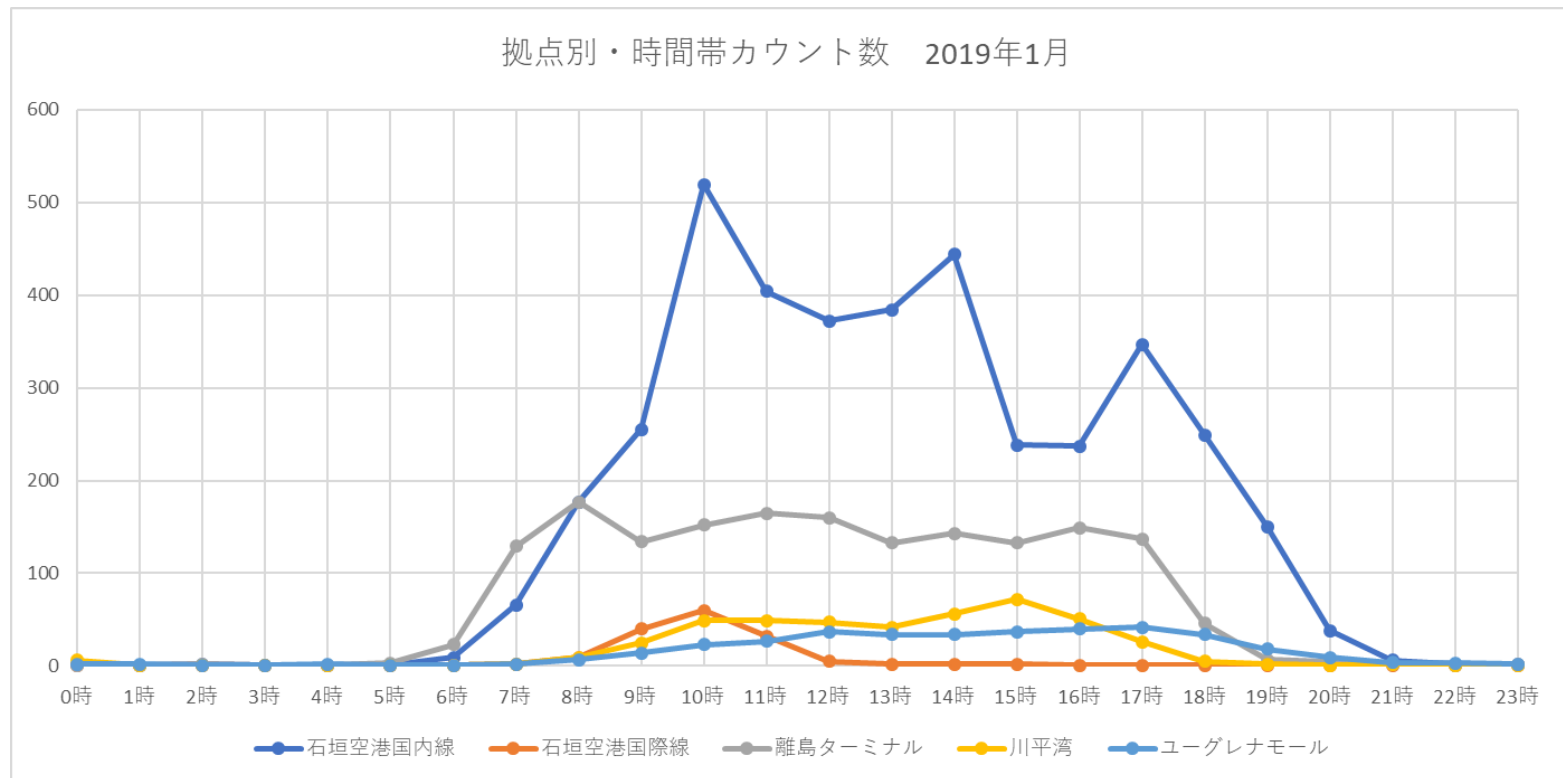
	0時	1時	2時	3時	4時	5時	6時	7時	8時	9時	10時	11時	12時	13時	14時	15時	16時	17時	18時	19時	20時	21時	22時	23時
石垣空港国内線	1	1	1	1	1	1	10	67	152	230	492	386	355	357	442	228	228	344	240	175	53	8	8	2
石垣空港国際線	0	1	0	0	0	0	1	1	10	47	78	31	4	2	2	3	1	2	1	2	1	0	0	0
離島ターミナル	1	2	2	1	1	2	24	128	173	150	143	159	167	153	146	147	153	121	49	11	4	3	2	2
川平湾	2	1	1	1	1	2	1	2	7	21	41	38	41	44	46	44	31	11	3	2	1	1	1	1
ユーグレナモール	2	2	1	1	1	2	1	2	5	12	26	33	35	35	36	33	38	39	32	17	9	4	3	2



# 2-5. 拠点別・時間帯カウント数 2019年1月

分析期間：2019年1月1日～2019年1月31日

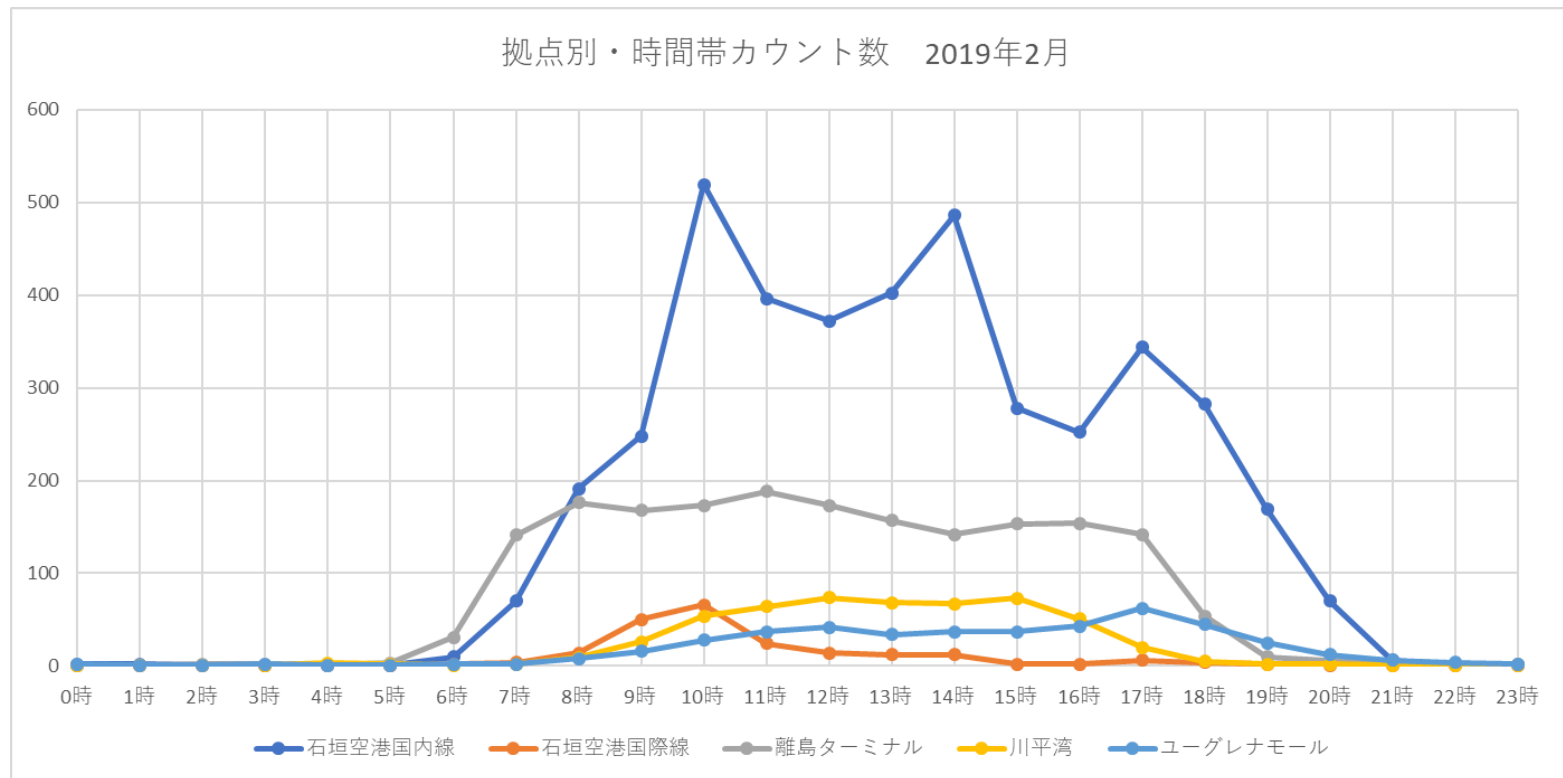
	0時	1時	2時	3時	4時	5時	6時	7時	8時	9時	10時	11時	12時	13時	14時	15時	16時	17時	18時	19時	20時	21時	22時	23時
石垣空港国内線	2	1	2	1	1	1	9	66	177	255	519	404	372	384	444	238	237	347	249	150	38	6	2	2
石垣空港国際線	0	0	0	0	0	0	1	2	9	40	60	32	5	2	2	2	1	1	1	1	1	0	0	0
離島ターミナル	1	1	2	1	1	3	23	129	177	134	152	165	160	133	143	133	149	137	46	7	5	2	1	2
川平湾	6	1	1	1	1	1	1	2	9	25	49	49	47	42	56	72	51	26	5	2	1	2	1	1
ユーグレナモール	2	2	1	1	2	1	1	2	7	14	23	27	37	34	34	37	40	42	34	18	9	4	3	2



# 2-6. 拠点別・時間帯カウント数 2019年2月

分析期間：2019年2月1日～2019年2月14日

	0時	1時	2時	3時	4時	5時	6時	7時	8時	9時	10時	11時	12時	13時	14時	15時	16時	17時	18時	19時	20時	21時	22時	23時
石垣空港国内線	2	2	1	1	1	1	10	70	191	248	519	396	372	402	486	278	252	344	282	169	70	6	2	2
石垣空港国際線	0	0	0	0	1	0	2	4	14	50	66	24	14	12	12	2	2	6	4	2	1	1	0	0
離島ターミナル	1	1	2	2	1	3	31	141	176	168	173	188	173	157	142	153	154	142	54	10	6	3	2	2
川平湾	1	0	1	1	3	2	1	2	9	26	54	64	74	68	67	73	51	20	5	2	2	1	1	1
ユーグレナモール	2	1	1	2	1	1	2	2	8	16	28	37	42	34	37	37	43	62	45	25	12	6	4	2



# 3-1-1. 拠点別・国籍別カウント数 石垣空港国内線

分析期間：2018年10月15日～2019年2月14日

2018年10月	
国籍	カウント数
香港	172
韓国	77
台湾	39
アメリカ	37
中国	31
スイス	17
スウェーデン	15
イギリス	9
カナダ	7
タイ	7
ドイツ	3
フィリピン	1

2018年11月	
国籍	カウント数
香港	149
韓国	117
アメリカ	51
中国	31
台湾	26
スイス	12
ドイツ	12
タイ	11
カナダ	9
スウェーデン	8
イギリス	8
シンガポール	7
マレーシア	3
ベトナム	3
オーストラリア	2
インドネシア	1
ノルウェー	1
フィリピン	1

2018年12月	
国籍	カウント数
香港	124
韓国	115
中国	60
アメリカ	47
台湾	23
ドイツ	13
シンガポール	12
タイ	12
カナダ	6
イギリス	6
フィリピン	5
スイス	3
マレーシア	1
オランダ	1

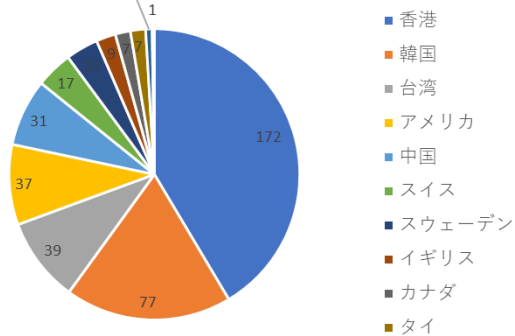
2019年1月	
国籍	カウント数
韓国	130
香港	129
中国	74
アメリカ	49
台湾	37
タイ	11
カナダ	10
シンガポール	10
イギリス	9
スイス	8
ドイツ	4
オーストラリア	3
マレーシア	1
スウェーデン	1

2019年2月	
国籍	カウント数
韓国	81
香港	71
中国	67
アメリカ	35
台湾	28
シンガポール	7
スイス	4
ドイツ	3
カナダ	2
タイ	2
イギリス	1
ベトナム	1

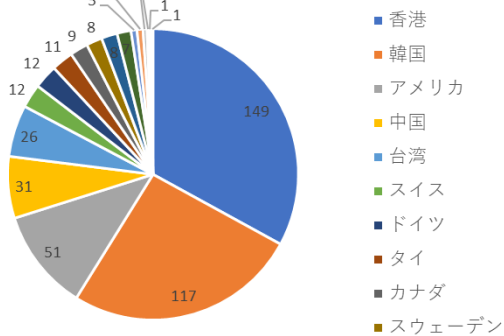
# 3-1-2. 拠点別・国籍別カウント数 石垣空港国内線

分析期間：2018年10月15日～2019年2月14日

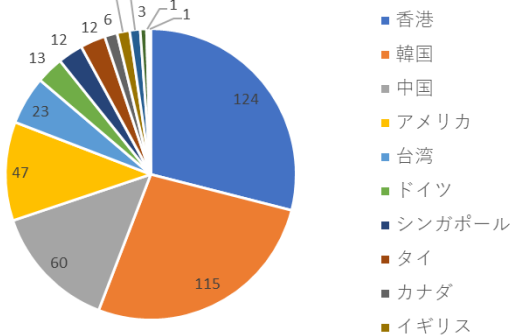
石垣空港国内線  
2018年10月



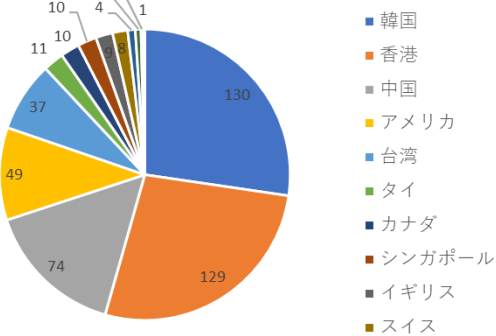
石垣空港国内線  
2018年11月



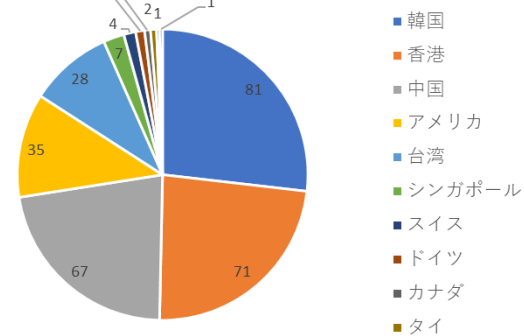
石垣空港国内線  
2018年12月



石垣空港国内線  
2019年1月



石垣空港国内線  
2019年2月





# 3-2-1. 拠点別・国籍別カウント数 石垣空港国際線

分析期間：2018年10月15日～2019年2月14日

2018年10月	
国籍	カウント数
香港	271
台湾	21
中国	14
イギリス	4
スイス	2
ドイツ	2
韓国	2
タイ	2
アメリカ	2

2018年11月	
国籍	カウント数
香港	181
中国	7
台湾	2
イギリス	2
スイス	1
韓国	1
シンガポール	1
タイ	1

2018年12月	
国籍	カウント数
香港	172
中国	16
韓国	4
アメリカ	4
フィリピン	1
台湾	1

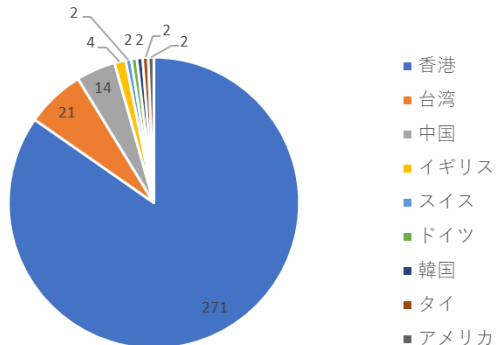
2019年1月	
国籍	カウント数
香港	180
中国	16
アメリカ	10
タイ	3
台湾	3
韓国	2
シンガポール	2
イギリス	1

2019年2月	
国籍	カウント数
香港	61
台湾	21
中国	9
アメリカ	2
ドイツ	1
イギリス	1

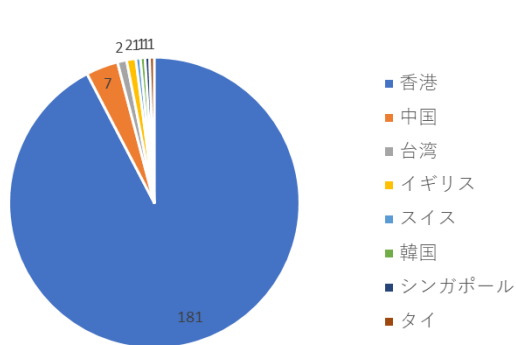
# 3-2-2. 拠点別・国籍別カウント数 石垣空港国際線

分析期間：2018年10月15日～2019年2月14日

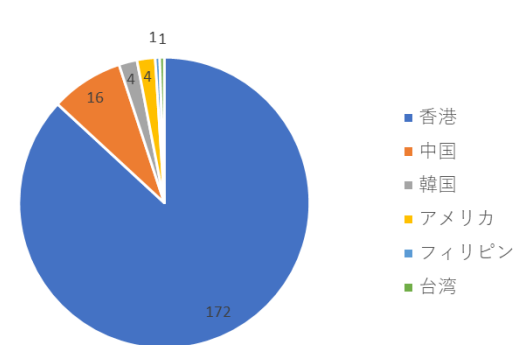
石垣空港国際線  
2018年10月



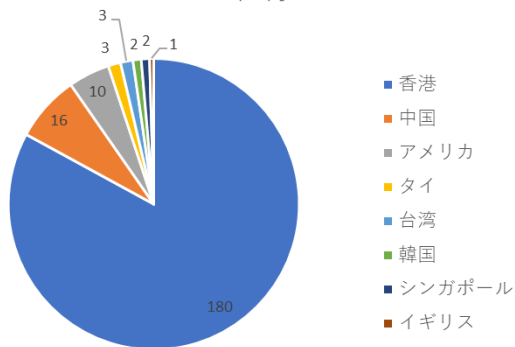
石垣空港国際線  
2018年11月



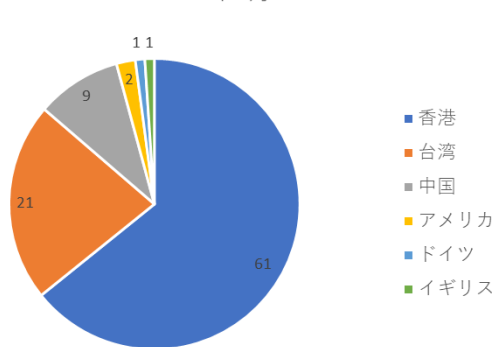
石垣空港国際線  
2018年12月



石垣空港国際線  
2019年1月



石垣空港国際線  
2019年2月



# 3-3-1. 拠点別・国籍別カウント数 離島ターミナル

分析期間：2018年10月15日～2019年2月14日

2018年10月	
国籍	カウント数
香港	118
韓国	33
中国	21
台湾	20
スイス	11
アメリカ	11
スウェーデン	10
タイ	5
イギリス	5
カナダ	4
ドイツ	3
ノルウェー	3
マレーシア	1
シンガポール	1

2018年11月	
国籍	カウント数
香港	99
韓国	74
カナダ	28
台湾	24
中国	22
アメリカ	17
スイス	8
タイ	8
ドイツ	7
イギリス	7
インドネシア	3
オーストラリア	2
マレーシア	2
スウェーデン	2

2018年12月	
国籍	カウント数
香港	86
韓国	63
中国	41
アメリカ	24
台湾	16
スイス	8
タイ	8
シンガポール	7
ドイツ	4
イギリス	4
カナダ	2
オーストラリア	1
フィリピン	1
スウェーデン	1
ベトナム	1

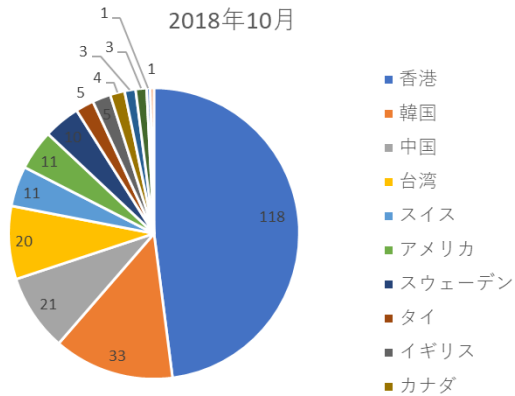
2019年1月	
国籍	カウント数
香港	95
韓国	51
中国	41
アメリカ	20
台湾	17
スイス	6
カナダ	5
タイ	5
シンガポール	4
イギリス	3
ドイツ	1
マレーシア	1

2019年2月	
国籍	カウント数
香港	57
韓国	30
中国	28
カナダ	18
台湾	16
アメリカ	15
シンガポール	6
インドネシア	5
マレーシア	2
スウェーデン	2
タイ	1
イギリス	1

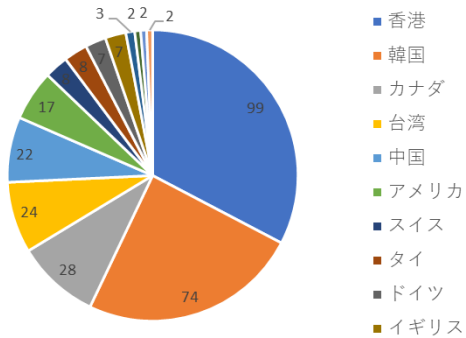
# 3-3-2. 拠点別・国籍別カウント数 離島ターミナル

分析期間：2018年10月15日～2019年2月14日

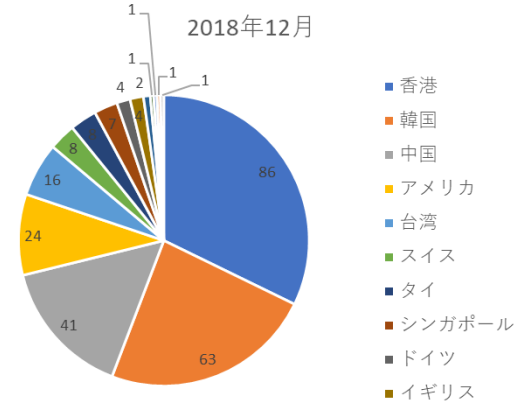
離島ターミナル  
2018年10月



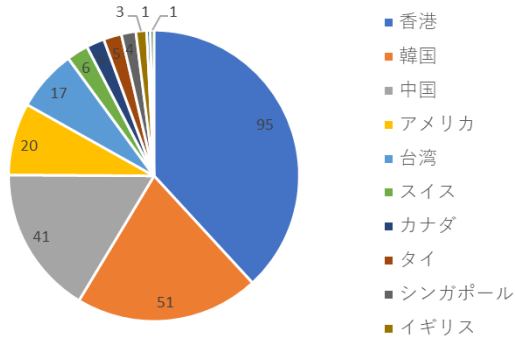
離島ターミナル  
2018年11月



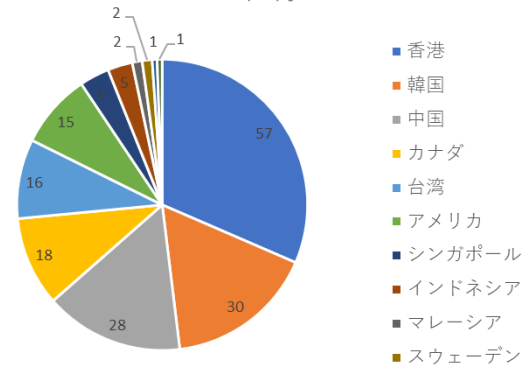
離島ターミナル  
2018年12月



離島ターミナル  
2019年1月



離島ターミナル  
2019年2月



# 3-4-1. 拠点別・国籍別カウント数 川平湾

分析期間：2018年10月15日～2019年2月14日

2018年10月	
国籍	カウント数
香港	47
台湾	30
韓国	17
中国	6
スウェーデン	4
シンガポール	4
タイ	3
イギリス	3
カナダ	1

2018年11月	
国籍	カウント数
香港	43
台湾	36
韓国	29
中国	7
シンガポール	4
カナダ	3
アメリカ	3
イギリス	2
スイス	1
ドイツ	1
タイ	1

2018年12月	
国籍	カウント数
香港	56
中国	17
韓国	15
台湾	6
アメリカ	4
スイス	1
ドイツ	1
フィリピン	1
シンガポール	1
イギリス	1
カナダ	1

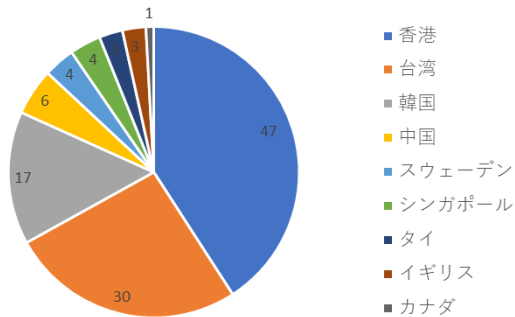
2019年1月	
国籍	カウント数
中国	82
香港	53
韓国	20
台湾	16
アメリカ	5
シンガポール	3
タイ	2
オーストラリア	1
カナダ	1
フィンランド	1

2019年2月	
国籍	カウント数
中国	43
香港	31
台湾	25
韓国	16
シンガポール	4
アメリカ	4
オーストラリア	2
カナダ	2
イギリス	1

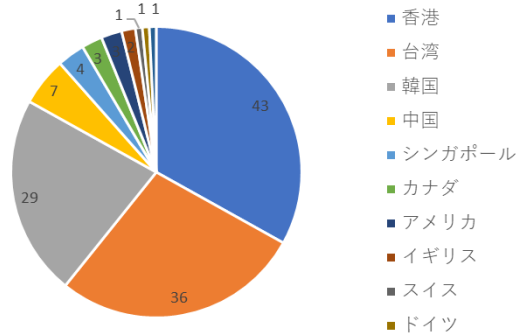
# 3-4-2. 拠点別・国籍別カウント数 川平湾

分析期間：2018年10月15日～2019年2月14日

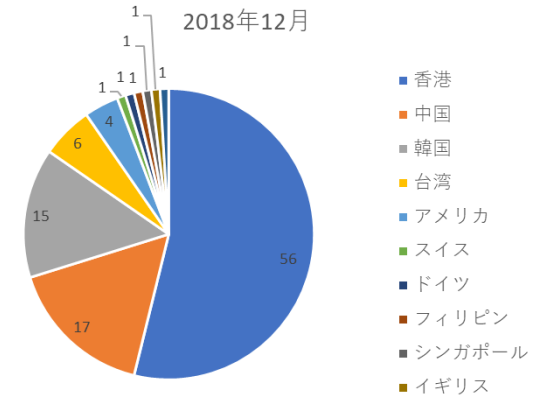
川平湾  
2018年10月



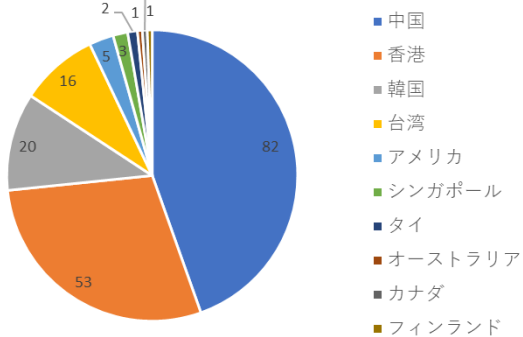
川平湾  
2018年11月



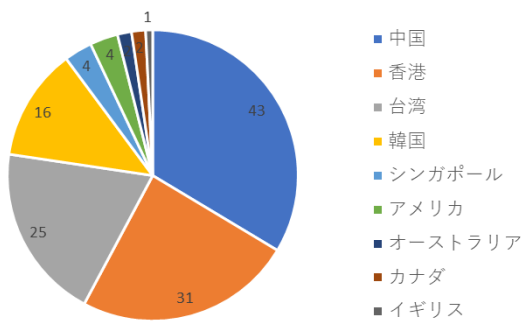
川平湾  
2018年12月



川平湾  
2019年1月



川平湾  
2019年2月



# 3-5-1. 拠点別・国籍別カウント数 ゆーぐれなモール

分析期間：2018年10月15日～2019年2月14日

2018年10月	
国籍	カウント数
香港	60
台湾	19
中国	8
韓国	8
アメリカ	3
タイ	2
ドイツ	1
シンガポール	1
イギリス	1

2018年11月	
国籍	カウント数
香港	53
台湾	22
韓国	11
中国	6
アメリカ	4
マレーシア	2
イギリス	2
スイス	1
インドネシア	1
シンガポール	1

2018年12月	
国籍	カウント数
香港	47
台湾	15
中国	14
韓国	11
タイ	3
オーストラリア	2
アメリカ	2
カナダ	1
スイス	1
ドイツ	1
マレーシア	1
シンガポール	1
イギリス	1

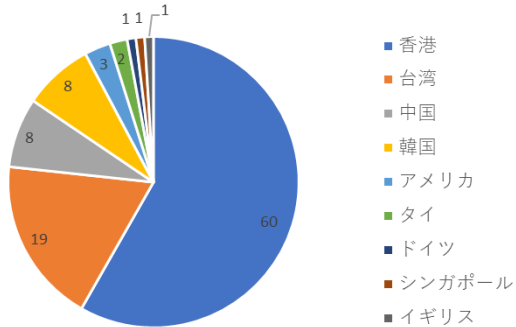
2019年1月	
国籍	カウント数
香港	46
台湾	21
中国	16
韓国	9
アメリカ	4
タイ	3
スイス	2
カナダ	1
フィンランド	1
シンガポール	1
イギリス	1

2019年2月	
国籍	カウント数
香港	24
台湾	21
中国	15
韓国	10
カナダ	5
アメリカ	5
シンガポール	3
オーストラリア	1
スウェーデン	1
イギリス	1

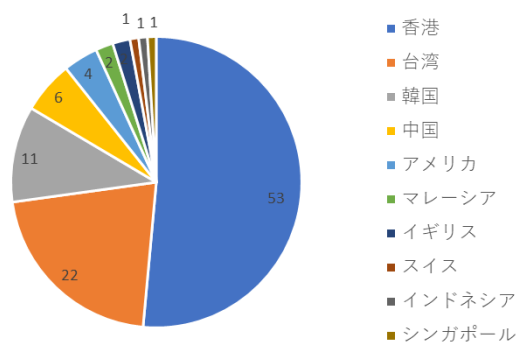
# 3-5-2. 拠点別・国籍別カウント数 ユーグレなモール

分析期間：2018年10月15日～2019年2月14日

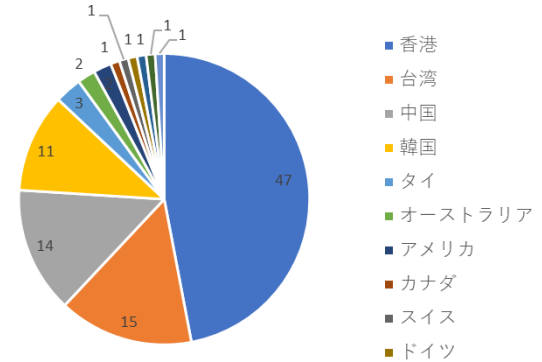
ユーグレなモール  
2018年10月



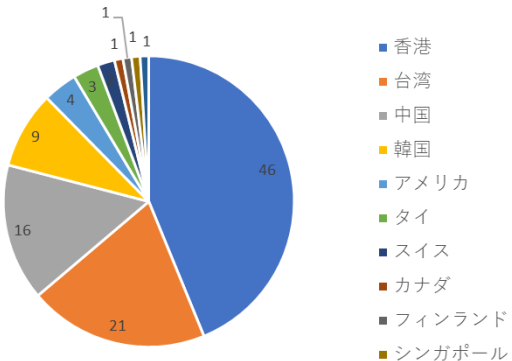
ユーグレなモール  
2018年11月



ユーグレなモール  
2018年12月



ユーグレなモール  
2019年1月



ユーグレなモール  
2019年2月

