

令和元年石垣市入域観光推計表

(単位:人)

	平成31/令和元年			平成30年			対前年比			消費推計額
	観光客数	内、空路	内、海路	観光客数	内、空路	内、海路	総数	空路	海路	
1月	96,163	74,829	21,334	84,871	68,087	16,784	113.3%	109.9%	127.1%	63.6億円
2月	96,682	78,517	18,165	85,289	70,795	14,494	113.4%	110.9%	125.3%	66.2億円
3月	126,948	103,374	23,574	108,737	94,049	14,688	116.7%	109.9%	160.5%	87.7億円
4月	120,906	97,709	23,197	130,658	89,149	41,509	92.5%	109.6%	55.9%	85.1億円
5月	127,835	88,364	39,471	148,610	78,957	69,653	86.0%	111.9%	56.7%	79.2億円
6月	133,279	93,126	40,153	120,023	89,483	30,540	111.0%	104.1%	131.5%	83.6億円
7月	145,070	110,651	34,419	140,190	107,596	32,594	103.5%	102.8%	105.6%	100.5億円
8月	158,432	111,021	47,411	143,208	120,328	22,880	110.6%	92.3%	207.2%	103.0億円
9月	129,586	90,643	38,943	112,128	93,543	18,585	115.6%	96.9%	209.5%	84.4億円
10月	132,792	100,191	32,601	106,547	96,591	9,956	124.6%	103.7%	327.5%	86.8億円
11月	114,481	86,294	28,187	102,996	88,266	14,730	111.2%	97.8%	191.4%	74.0億円
12月	89,517	76,389	13,128	86,155	79,411	6,744	103.9%	96.2%	194.7%	62.9億円
合計	1,471,691	1,111,108	360,583	1,369,412	1,076,255	293,157	107.5%	103.2%	123.0%	977.0億円

累計

平成31/令和元年			平成30年			対前年比		
観光客数	内、空路	内、海路	観光客数	内、空路	内、海路	総数	空路	海路
1,471,691	1,111,108	360,583	1,369,412	1,076,255	293,157	107.5%	103.2%	123.0%

路線別入域

	空路											海路	
	東京	成田	大阪	名古屋	福岡	那覇	宮古	香港	チャーター	台湾	合計	定期便	クルーズ等
1月	18,207	2,988	9,091	2,144	1,693	36,734	2,071	1,429	472	0	74,829	0	21,334
2月	17,843	3,418	9,276	2,615	1,939	38,365	2,212	1,368	1,092	389	78,517	0	18,165
3月	25,802	4,065	12,996	3,783	2,773	49,069	2,551	1,712	591	32	103,374	0	23,574
4月	22,782	3,814	11,988	4,055	2,936	44,458	2,234	4,525	72	845	97,709	0	23,197
5月	21,391	3,627	11,089	3,252	2,576	37,785	2,263	5,349	0	1,032	88,364	0	39,471
6月	23,380	3,853	11,468	2,880	2,605	39,930	2,280	5,349	0	1,381	93,126	0	40,153
7月	30,315	4,359	12,869	4,042	3,123	46,762	2,411	5,639	0	1,131	110,651	0	34,419
8月	29,498	4,328	15,662	3,866	3,086	46,383	2,113	5,040	0	1,045	111,021	0	47,411
9月	24,658	3,532	11,101	2,926	2,488	38,384	1,702	4,824	0	1,028	90,643	0	38,943
10月	26,413	0	12,132	3,487	3,137	47,572	2,458	3,940	0	1,052	100,191	0	32,601
11月	21,169	0	11,136	3,120	2,864	43,576	2,374	1,431	624	0	86,294	0	28,187
12月	18,583	902	10,840	2,942	1,926	37,136	2,412	1,496	152	0	76,389	0	13,128
合計	280,041	34,886	139,648	39,112	31,146	506,154	27,081	42,102	3,003	7,935	1,111,108	0	360,583

令和元年 累計

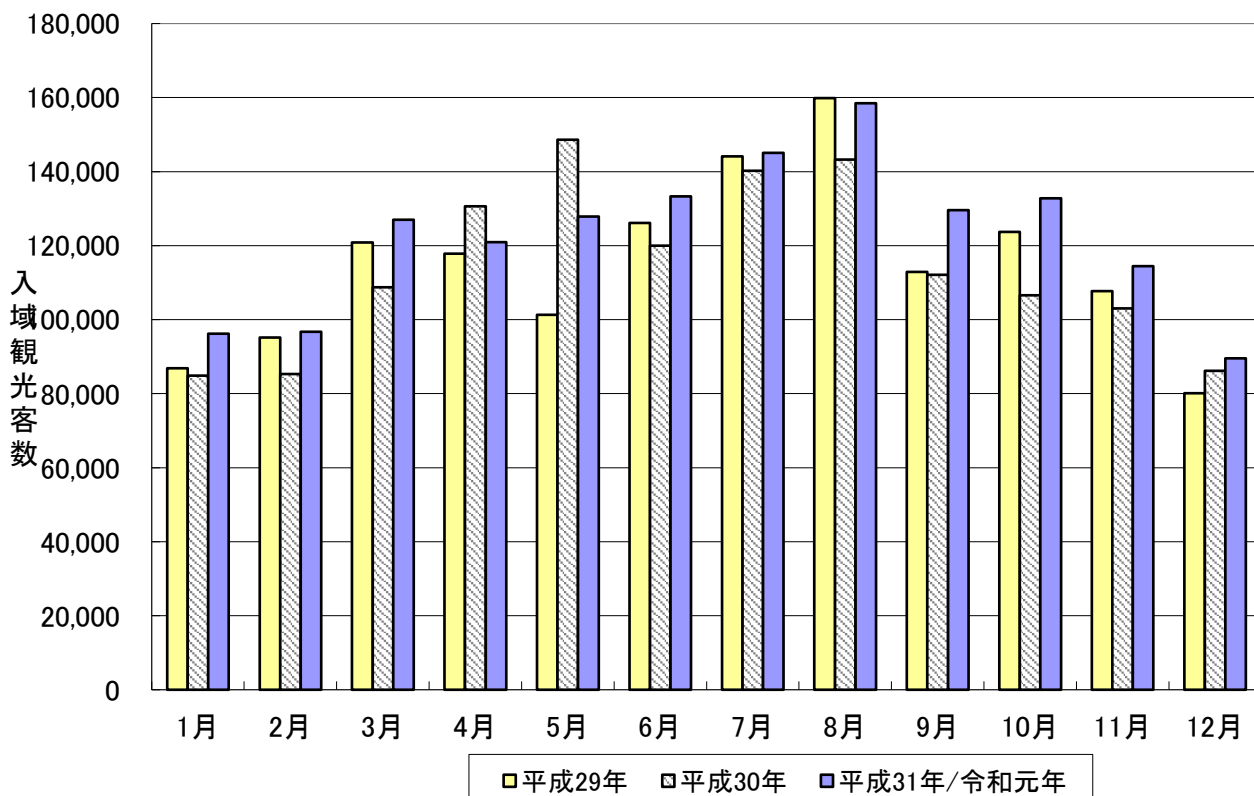
消費推計額	977.0億円
前年度同月消費推計額	939.9億円

過去3ヶ年間入域観光客数の推移(平成29年～平成31年/令和元年)

(単位:人・%)

	入域観光客数						対前年比					
	平成29年		平成30年		平成31年/令和元年		29年/28年		30年/29年		31年/30年	
	月間	累計	月間	累計	月間	累計	月間	累計	月間	累計	月間	累計
1月	86,842	86,842	84,871	84,871	96,163	96,163	128.4%	128.4%	97.7%	97.7%	113.3%	113.3%
2月	95,156	181,998	85,289	170,160	96,682	192,845	96.3%	109.3%	89.6%	93.5%	113.4%	113.3%
3月	120,882	302,880	108,737	278,897	126,948	319,793	101.8%	106.2%	90.0%	92.1%	116.7%	114.7%
4月	117,853	420,733	130,658	409,555	120,906	440,699	114.5%	108.4%	110.9%	97.3%	92.5%	107.6%
5月	101,311	522,044	148,610	558,165	127,835	568,534	94.9%	105.5%	146.7%	106.9%	86.0%	101.9%
6月	126,148	648,192	120,023	678,188	133,279	701,813	123.7%	108.6%	95.1%	104.6%	111.0%	103.5%
7月	144,105	792,297	140,190	818,378	145,070	846,883	131.0%	112.1%	97.3%	103.3%	103.5%	103.5%
8月	159,829	952,126	143,208	961,586	158,432	1,005,315	117.9%	113.0%	89.6%	101.0%	110.6%	104.5%
9月	112,921	1,065,047	112,128	1,073,714	129,586	1,134,901	102.7%	111.8%	99.3%	100.8%	115.6%	105.7%
10月	123,739	1,188,786	106,547	1,180,261	132,792	1,267,693	107.3%	111.3%	86.1%	99.3%	124.6%	107.4%
11月	107,719	1,296,505	102,996	1,283,257	114,481	1,382,174	121.5%	112.1%	95.6%	99.0%	111.2%	107.7%
12月	80,146	1,376,651	86,155	1,369,412	89,517	1,471,691	96.8%	111.1%	107.5%	99.5%	103.9%	107.5%

3ヶ年入域観光客推移表



平成31年/令和元年 石垣空港・石垣港入域者調べ

石垣市企画部観光文化課

	空海路	総入域者数	観光入域率	H31/R1観光客推計	H30観光客推計	増減	比率
1月	空	87,689 (472)	85.01%	74,829 (472)	68,087 (1,378)	6,742	109.9%
	海	21,334 (21,334)		21,334 (21,334)	16,784 (16,784)	4,550	127.1%
	計	109,023		96,163	84,871	11,292	113.3%
2月	空	89,110 (1,092)	87.72%	78,517 (1,092)	70,795 (826)	7,722	110.9%
	海	18,165 (18,165)		18,165 (18,165)	14,494 (14,494)	3,671	125.3%
	計	107,275		96,682	85,289	11,393	113.4%
3月	空	117,074 (591)	88.06%	103,374 (591)	94,049 (233)	9,325	109.9%
	海	23,574 (23,574)		23,574 (23,574)	14,688 (14,688)	8,886	160.5%
	計	140,648		126,948	108,737	18,211	116.7%
4月	空	111,156 (72)	87.28%	97,709 (72)	89,149 (968)	8,560	109.6%
	海	23,197 (23,197)		23,197 (23,197)	41,509 (41,509)	-18,312	55.9%
	計	134,353		120,906	130,658	-9,752	92.5%
5月	空	103,911 (0)	84.06%	88,364 (0)	78,957 (966)	9,407	111.9%
	海	39,471 (39,471)		39,471 (39,471)	69,653 (69,653)	-30,182	56.7%
	計	143,382		127,835	148,610	-20,775	86.0%
6月	空	109,571 (0)	84.01%	93,126 (0)	89,483 (1,266)	3,643	104.1%
	海	40,153 (40,153)		40,153 (40,153)	30,540 (30,540)	9,613	131.5%
	計	149,724		133,279	120,023	13,256	111.0%
7月	空	123,530 (0)	88.97%	110,651 (0)	107,596 (1,024)	3,055	102.8%
	海	34,419 (34,419)		34,419 (34,419)	32,594 (32,594)	1,825	105.6%
	計	157,949		145,070	140,190	4,880	103.5%
8月	空	125,671 (0)	87.75%	111,021 (0)	120,328 (926)	-9,307	92.3%
	海	47,411 (47,411)		47,411 (47,411)	22,880 (22,880)	24,531	207.2%
	計	173,082		158,432	143,208	15,224	110.6%
9月	空	102,382 (0)	87.84%	90,643 (0)	93,543 (1,429)	-2,900	96.9%
	海	38,943 (38,943)		38,943 (38,943)	18,585 (18,585)	20,358	209.5%
	計	141,325		129,586	112,128	17,458	115.6%
10月	空	113,767 (0)	87.52%	100,191 (0)	96,591 (888)	3,600	103.7%
	海	32,601 (32,601)		32,601 (32,601)	9,956 (9,956)	22,645	327.5%
	計	146,368		132,792	106,547	26,245	124.6%
11月	空	98,153 (624)	87.66%	86,294 (624)	88,266 (0)	-1,972	97.8%
	海	28,187 (28,187)		28,187 (28,187)	14,730 (14,730)	13,457	191.4%
	計	126,340		114,481	102,996	11,485	111.2%
12月	空	88,255 (152)	86.30%	76,389 (152)	79,411 (288)	-3,022	96.2%
	海	13,128 (13,128)		13,128 (13,128)	6,744 (6,744)	6,384	194.7%
	計	101,383		89,517	86,155	3,362	103.9%
合計	空	1,270,269 (3,003)		1,111,108 (3,003)	1,076,255 (10,192)	34,853	103.2%
	海	360,583 (360,583)		360,583 (360,583)	293,157 (293,157)	67,426	123.0%
	合計	1,630,852		1,471,691	1,369,412	102,279	107.5%

上段()内の数字はチャーター便。

下段()内の数字はクルーズ船等。

平成31年/令和元年 入域観光客推計表

(単位:人)

	①	②	③	④	⑤	①+②+③+④+⑤	A+B	A		A'		B
	国内定期便 (除チャーター)	国外定期便	チャーター便	海路 (ヨット等)	クルーズ	総入域客計	推定 入域観光客	①×混在率+②+③ 空路圏域外	混在率	①×県外客混在率 空路県外	県外混在率	海路
1月	85,788	1,429	472	0	21,334	109,023	96,163	74,829	85.01%	59,468	69.32%	21,334
2月	86,261	1,757	1,092	0	18,165	107,275	96,682	78,517	87.72%	62,910	72.93%	18,165
3月	114,739	1,744	591	0	23,574	140,648	126,948	103,374	88.06%	85,056	74.13%	23,574
4月	105,714	5,370	72	0	23,197	134,353	120,906	97,709	87.28%	77,826	73.62%	23,197
5月	97,530	6,381	0	0	39,471	143,382	127,835	88,364	84.06%	63,745	65.36%	39,471
6月	102,841	6,730	0	0	40,153	149,724	133,279	93,126	84.01%	68,111	66.23%	40,153
7月	116,760	6,770	0	0	34,419	157,949	145,070	110,651	88.97%	91,936	78.74%	34,419
8月	119,586	6,085	0	0	47,411	173,082	158,432	111,021	87.75%	92,129	77.04%	47,411
9月	96,530	5,852	0	0	38,943	141,325	129,586	90,643	87.84%	74,163	76.83%	38,943
10月	108,775	4,992	0	0	32,601	146,368	132,792	100,191	87.52%	75,718	69.61%	32,601
11月	96,098	1,431	624	0	28,187	126,340	114,481	86,294	87.66%	68,834	71.63%	28,187
12月	86,607	1,496	152	0	13,128	101,383	89,517	76,389	86.30%	60,451	69.80%	13,128
合計	1,217,229	50,037	3,003	0	360,583	1,630,852	1,471,691	1,111,108	—	880,347	—	360,583

※A'の比率は、消費額を推計するうえで県内からの入域客数と県外客数を把握するために算出している数値である。

※Aの「空路圏域外」とは、八重山圏域を除くという意。与那国空港、波照間空港からの降客は除外した数値である。

※平成30年4月より混在率を県最新統計を反映。

平成31年/令和元年 観光消費推計

(単位:人)

	1月	2月	3月	4月	5月	6月	7月	8月	9月	10月	11月	12月	合計	構成比	
県外客	観光旅行	57,030	60,331	81,569	74,636	61,132	65,319	88,167	88,352	71,123	72,614	66,012	57,973	844,258	57.4%
	帰省・業務	2,438	2,579	3,487	3,190	2,613	2,792	3,769	3,777	3,040	3,104	2,822	2,478	36,089	2.5%
	計	59,468	62,910	85,056	77,826	63,745	68,111	91,936	92,129	74,163	75,718	68,834	60,451	880,347	59.8%
県内客	観光旅行	8,165	8,117	9,713	8,505	10,688	10,716	7,000	7,505	6,229	11,416	9,393	8,464	105,911	7.2%
	帰省・業務	5,767	5,733	6,861	6,008	7,550	7,569	4,945	5,302	4,399	8,065	6,636	5,978	74,813	5.1%
	計	13,932	13,850	16,574	14,513	18,238	18,285	11,945	12,807	10,628	19,481	16,029	14,442	180,724	12.3%
海外空路	1,429	1,757	1,744	5,370	6,381	6,730	6,770	6,085	5,852	4,992	1,431	1,496	50,037	3.4%	
海外海路(クルーズ船)	21,334	18,165	23,574	23,197	39,471	40,153	34,419	47,411	38,943	32,601	28,187	13,128	360,583	24.5%	
入域客計	96,163	96,682	126,948	120,906	127,835	133,279	145,070	158,432	129,586	132,792	114,481	89,517	1,471,691	75.5%	

(単位:億円)

	1月	2月	3月	4月	5月	6月	7月	8月	9月	10月	11月	12月	合計	構成比
県外客	51.47	54.45	73.62	67.36	55.17	58.95	79.57	79.74	64.19	65.54	59.58	52.32	762.0	78.0%
県内客	5.58	5.54	6.64	5.81	7.30	7.32	4.78	5.13	4.25	7.80	6.42	5.78	72.4	7.4%
海外空路	1.80	2.21	2.19	6.77	8.04	8.48	8.53	7.67	7.38	6.29	1.80	1.88	63.0	6.5%
クルーズ	4.71	4.01	5.20	5.12	8.72	8.87	7.60	10.47	8.60	7.20	6.22	2.90	79.620	8.1%
観光収入計	63.6	66.2	87.7	85.1	79.2	83.6	100.5	103.0	84.4	86.8	74.0	62.9	977.0	100.0%

空路/海路	客内訳	消費単価推計
空路	県外客	86,559
	県内客	40,072
海外空路	海外空路	126,125
海外海路	クルーズ客	22,093

平成31年1月より消費単価推計を
県最新統計を反映

消費推計額 977.0億円

前年度同月
消費推計額 939.9億円

平成31年/令和元年 入域観光客統計概況

海外主要地域別入域客

	台湾	中国	韓国	アジア	ヨーロッパ	北米	AUS/NZ
1月	2,750	9,376	24	34	17	39	13
2月	4,311	4,222	9	28	21	43	7
3月	7,049	3,159	8	46	2,076	66	12
4月	7,474	3,459	32	75	2,314	387	126
5月	6,215	6,762	24	150	126	710	139
6月	11,434	4,464	21	153	146	197	83
7月	7,456	4,871	46	70	111	351	101
8月	10,906	10,842	3	96	124	125	47
9月	8,123	10,120	3	137	146	797	129
10月	6,799	7,976	21	80	332	211	106
11月	7,120	6,623	1	101	199	55	22
12月	5,566	1,857	12	62	44	78	23
合計	85,203	73,731	204	1,032	5,656	3,059	808

※主要地域につき総数は外国人客と一致しない。

※中国は中国本土、上海、香港、マカオ等を含む。