

## 令和5年石垣市入域観光推計表

令和5年 5月 の入域総数は 105,552 人で、その内観光客数は 90,158 人と推計される。  
 空・海路別内訳（観光客数）は、空路 81,178 人、海路 8,980 人となる。

**概要**  
 5月の石垣市の入域観光客数は90,158人と推計される。（前年同月比+18,060人）  
 海路（クルーズ船も含む）の入域客数は8,980人となった。  
 当初月初旬はゴールデンウィークがあり、順調な入域客数となっているが、月末は台風第2号の影響で空路、海路ともに欠航・入港キャンセルがあり、前月を下回る入域観光客数となったものと思われる。

（単位：人）

	令和5年			令和4年			対前年比			消費推計額
	観光客数	内、空路	内、海路	観光客数	内、空路	内、海路	総数	空路	海路	
1月	70,438	70,438	0	38,034	38,034	0	185.2%	185.2%	0.0%	61.5億円
2月	80,142	80,142	0	30,563	30,563	0	262.2%	262.2%	0.0%	70.2億円
3月	116,648	109,889	6,759	78,288	78,288	0	149.0%	140.4%	0.0%	98.1億円
4月	96,277	94,238	2,039	72,922	72,922	0	132.0%	129.2%	0.0%	83.8億円
5月	90,158	81,178	8,980	69,321	69,321	0	130.1%	117.1%	0.0%	70.6億円
6月				76,869	76,869	0			0.0%	0.0億円
7月				99,607	99,607	0			0.0%	0.0億円
8月				100,558	100,558	0			0.0%	0.0億円
9月				72,265	72,265	0			0.0%	0.0億円
10月				99,054	99,054	0			0.0%	0.0億円
11月				89,070	89,070	0			0.0%	0.0億円
12月				82,177	81,592	585			0.0%	0.0億円
合計	453,663	435,885	17,778	908,728	908,143	585	—	—	—	384.1億円

5月 までの累計

	令和5年			令和4年			対前年比		
	観光客数	内、空路	内、海路	観光客数	内、空路	内、海路	総数	空路	海路
	453,663	435,885	17,778	146,885	289,128	0	308.9%	150.8%	—

路線別入域

	空路										海路		
	東京	成田	大阪	名古屋	福岡	那覇	宮古	香港	チャーター	台湾	合計	定期便	クルーズ等
1月	16,811	5,291	9,730	6,081	2,416	28,239	1,870	0	0	0	70,438	0	0
2月	18,555	7,314	12,750	3,545	2,421	32,330	2,307	0	920	0	80,142	0	0
3月	26,762	9,318	18,077	6,903	4,725	40,565	3,055	0	484	0	109,889	0	6,759
4月	22,361	8,727	14,308	8,219	4,197	33,823	2,448	0	155	0	94,238	0	2,039
5月	18,921	6,901	11,923	6,720	3,724	30,885	2,104	0	0	0	81,178	0	8,980
6月											0	0	
7月											0	0	
8月											0	0	
9月											0	0	
10月											0	0	
11月											0	0	
12月											0	0	
合計	103,410	37,551	66,788	31,468	17,483	165,842	11,784	0	1,559	0	435,885	0	17,778

令和5年 5月 累計

消費推計額	384.1億円
前年度同月消費推計額	267.7億円

## 令和5年 石垣空港・石垣港入域者調べ

石垣市企画部観光文化課

	空海路	総入域者数		観光 入域率	R5観光客推計		R4観光客推計		増減	比率
1月	空	82,859	(0)	85.01%	70,438	(0)	38,034	(63)	32,404	185.2%
	海	0	(0)		0	(0)	0	(0)	0	
	計	82,859			70,438		38,034		32,404	185.2%
2月	空	91,233	(920)	87.72%	80,142	(920)	30,563	(0)	49,579	262.2%
	海	0	(0)		0	(0)	0	(0)	0	
	計	91,233			80,142		30,563		49,579	262.2%
3月	空	124,724	(484)	88.06%	109,889	(484)	78,288	(0)	31,601	140.4%
	海	6,759	(6,759)		6,759	(6,759)	0	(0)	6,759	
	計	131,483			116,648		78,288		38,360	149.0%
4月	空	107,950	(155)	87.28%	94,238	(155)	72,922	(0)	21,316	129.2%
	海	2,039	(2,039)		2,039	(2,039)	0	(0)	2,039	
	計	109,989			96,277		72,922		23,355	132.0%
5月	空	96,572	(0)	84.06%	81,178	(0)	69,321	(0)	11,857	117.1%
	海	8,980	(8,980)		8,980	(8,980)	0	(0)	8,980	
	計	105,552			90,158		69,321		20,837	130.1%
6月	空			84.01%			76,869	(0)		
	海						0	(0)		
	計						76,869			
7月	空			88.97%			99,607	(0)		
	海						0	(0)		
	計						99,607			
8月	空			87.75%			100,558	(0)		
	海						0	(0)		
	計						100,558			
9月	空			87.84%			72,265	(0)		
	海						0	(0)		
	計						72,265			
10月	空			87.52%			99,054	(0)		
	海						0	(0)		
	計						99,054			
11月	空			87.66%			89,070	(0)		
	海						0	(0)		
	計						89,070			
12月	空			86.30%			81,592	(10)		
	海						585	(585)		
	計						82,177			
合計	空	503,338	(1,559)		435,885	(1,559)	908,143	(73)	146,757	48.0%
	海	17,778	(17,778)		17,778	(17,778)	585	(585)	17,778	0.0%
	合計	521,116			453,663		908,728		164,535	49.9%

上段( )内の数字はチャーター便。

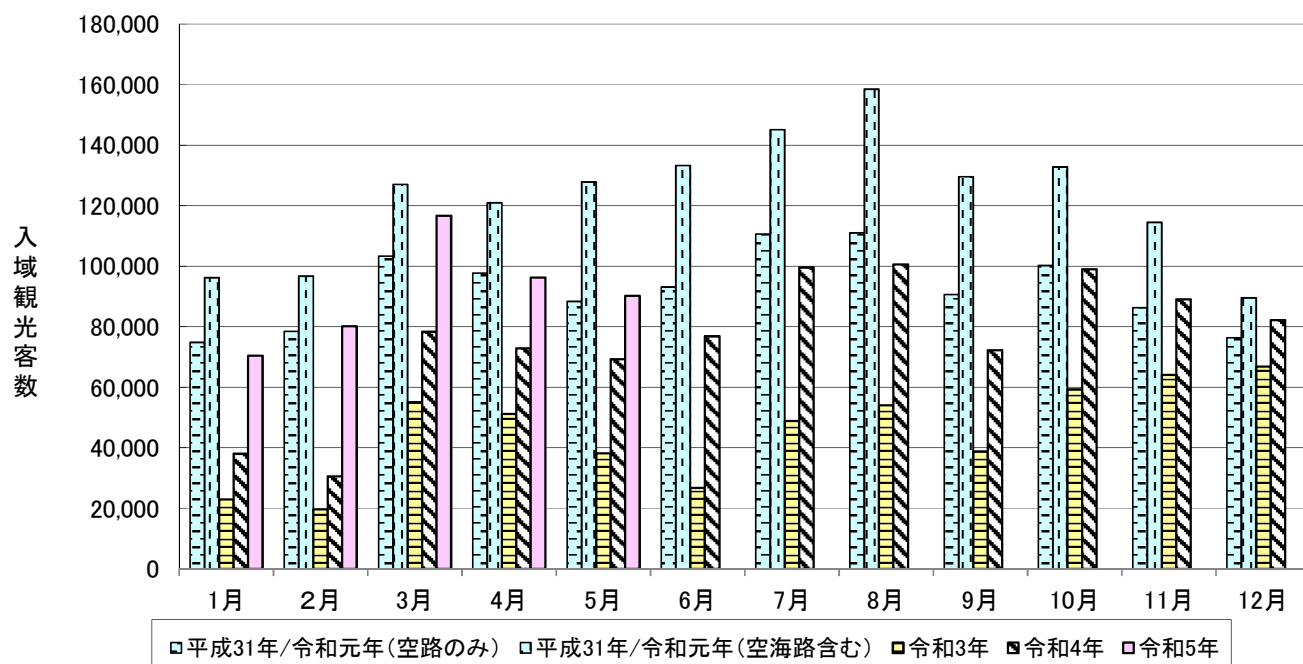
下段( )内の数字はクルーズ船等。

過去4ヶ年間入域観光客数の推移(令和元年、3年、4年、5年)

(単位:人・%)

	入域観光客数								対前年比					
	平成31年/令和元年		令和3年		令和4年		令和5年		令和3年		令和4年		令和5年	
	月間	累計	月間	累計	月間	累計	月間	累計	月間	累計	月間	累計	月間	累計
1月	96,163	96,163	22,950	22,950	38,034	38,034	70,438	70,438	23.9%	23.9%	165.7%	165.7%	185.2%	185.2%
2月	96,682	192,845	19,712	42,662	30,563	68,597	80,142	150,580	20.4%	22.1%	155.0%	160.8%	262.2%	219.5%
3月	126,948	319,793	55,159	97,821	78,288	146,885	116,648	267,228	43.5%	30.6%	141.9%	150.2%	149.0%	181.9%
4月	120,906	440,699	51,173	148,994	72,922	219,807	96,277	363,505	42.3%	33.8%	142.5%	147.5%	132.0%	165.4%
5月	127,835	568,534	38,211	187,205	69,321	289,128	90,158	453,663	29.9%	32.9%	181.4%	154.4%	130.1%	156.9%
6月	133,279	701,813	26,778	213,983	76,869	365,997			20.1%	30.5%	287.1%	171.0%		
7月	145,070	846,883	48,841	262,824	99,607	465,604			33.7%	31.0%	203.9%	177.2%		
8月	158,432	1,005,315	54,053	316,877	100,558	566,162			34.1%	31.5%	186.0%	178.7%		
9月	129,586	1,134,901	38,762	355,639	72,265	638,427			29.9%	31.3%	186.4%	179.5%		
10月	132,792	1,267,693	59,256	414,895	99,054	737,481			44.6%	32.7%	167.2%	177.8%		
11月	114,481	1,382,174	64,082	478,977	89,070	826,551			56.0%	34.7%	139.0%	172.6%		
12月	89,517	1,471,691	66,854	545,831	82,177	908,728			74.7%	37.1%	122.9%	166.5%		

4ヶ年入域観光客推移表



## 令和5年 入域観光客推計表

(単位:人)

	①	②	③	④	①+②+③+④	A+B	A		A <sup>〃</sup>		B
	国内定期便 (除チャーター)	国外定期便	チャーター便	クルーズ	総入域客計	推定 入域観光客	①×混在率+②+③		①×県外客混在率		海路
							空路圏域外	混在率	空路県外	県外混在率	
1月	82,859	0	0	0	82,859	70,438	70,438	85.01%	57,437	69.32%	0
2月	90,313	0	920	0	91,233	80,142	80,142	87.72%	65,865	72.93%	0
3月	124,240	0	484	6,759	131,483	116,648	109,889	88.06%	92,099	74.13%	6,759
4月	107,795	0	155	2,039	109,989	96,277	94,238	87.28%	79,358	73.62%	2,039
5月	96,572	0	0	8,980	105,552	90,158	81,178	84.06%	63,119	65.36%	8,980
6月	0	0	0	0	0	0	0	84.01%	0	66.23%	0
7月	0	0	0	0	0	0	0	88.97%	0	78.74%	0
8月	0	0	0	0	0	0	0	87.75%	0	77.04%	0
9月	0	0	0	0	0	0	0	87.84%	0	76.83%	0
10月	0	0	0	0	0	0	0	87.52%	0	69.61%	0
11月	0	0	0	0	0	0	0	87.66%	0	71.63%	0
12月	0	0	0	0	0	0	0	86.30%	0	69.80%	0
合計	501,779	0	1,559	17,778	521,116	453,663	435,885	—	357,878	—	17,778

※A<sup>〃</sup>の比率は、消費額を推計するうえで県内からの入域客数と県外客数を把握するために算出している数値である。  
 ※Aの「空路圏域外」とは、八重山圏域を除くという意。与那国空港、波照間空港からの降客は除外した数値である。  
 ※平成30年4月より混在率を県最新統計を反映。

令和5年 観光消費推計

(単位:人)

		1月	2月	3月	4月	5月	6月	7月	8月	9月	10月	11月	12月	合計	構成比
県外客	観光旅行	55,083	63,165	88,323	76,105	60,532	0	0	0	0	0	0	0	343,208	75.7%
	帰省・業務	2,354	2,700	3,776	3,253	2,587	0	0	0	0	0	0	0	14,670	3.2%
	計	57,437	65,865	92,099	79,358	63,119	0	0	0	0	0	0	0	357,878	78.9%
県内客	観光旅行	7,619	8,367	10,425	8,720	10,583	0	0	0	0	0	0	0	45,714	10.1%
	帰省・業務	5,382	5,910	7,365	6,160	7,476	0	0	0	0	0	0	0	32,293	7.1%
	計	13,001	14,277	17,790	14,880	18,059	0	0	0	0	0	0	0	78,007	17.2%
海外空路		0	0	0	0	0	0	0	0	0	0	0	0	0	0.0%
海外海路(クルーズ船)		0	0	6,759	2,039	8,980	0	0	0	0	0	0	0	17,778	3.9%
入域客計		70,438	80,142	116,648	96,277	90,158	0	0	0	0	0	0	0	453,663	100.0%

(単位:億円)

		1月	2月	3月	4月	5月	6月	7月	8月	9月	10月	11月	12月	合計	構成比
県外客		55.38	63.50	88.79	76.51	60.85	0.00	0.00	0.00	0.00	0.00	0.00	0.00	345.0	89.8%
県内客		6.10	6.68	8.33	6.97	8.45	0.00	0.00	0.00	0.00	0.00	0.00	0.00	36.5	9.5%
海外空路		0.00	0.00	0.00	0.00	0.00	0.00	0.00	0.00	0.00	0.00	0.00	0.00	0.0	0.0%
クルーズ		0.00	0.00	0.98	0.29	1.30	0.00	0.00	0.00	0.00	0.00	0.00	0.00	2.570	0.7%
観光収入計		61.5	70.2	98.1	83.8	70.6	0.0	0.0	0.0	0.0	0.0	0.0	0.0	384.1	100.0%

空路/海路	客内訳	消費単価推計
空路	県外客	96,412
	県内客	46,843
海外空路	海外空路	111,789
海外海路	クルーズ客	14,520

令和3年度観光統計実態調査報告書の単価を反映

令和元年度外国人観光客実態調査の単価を反映

消費推計額	384.1億円
-------	---------

前年度同月消費推計額	267.7億円
------------	---------