

## 令和5年石垣市入域観光推計表

令和5年 7月 の入域総数は 141,991 人で、その内観光客数は 128,594 人と推計される。  
空・海路別内訳(観光客数)は、空路 108,056 人、海路 20,538 人となる。

### 概要

7月の石垣市の入域観光客数は128,594人と推計される。(前年同月比+28,987人)  
海路(クルーズ船も含む)の入域客数は20,538人となった。  
今月は3月以来の推計10万人以上の観光客が訪れた。また、3,000名以上の乗客を乗せたクルーズ船が6回入港したことから、海路からも入域数を押し上げた。  
月末には台風第6号が沖縄地方に長期間影響を及ぼし、県内各地において観光客が足止めされ帰宅困難となった。

(単位:人)

	令和5年			令和4年			対前年比			消費 推計額
	観光客数	内、空路	内、海路	観光客数	内、空路	内、海路	総数	空路	海路	
1月	70,438	70,438	0	38,034	38,034	0	185.2%	185.2%	0.0%	61.5億円
2月	80,142	80,142	0	30,563	30,563	0	262.2%	262.2%	0.0%	70.2億円
3月	116,648	109,889	6,759	78,288	78,288	0	149.0%	140.4%	0.0%	98.1億円
4月	96,277	94,238	2,039	72,922	72,922	0	132.0%	129.2%	0.0%	83.8億円
5月	90,158	81,178	8,980	69,321	69,321	0	130.1%	117.1%	0.0%	70.6億円
6月	93,004	90,477	2,527	76,869	76,869	0	121.0%	117.7%	0.0%	78.1億円
7月	128,594	108,056	20,538	99,607	99,607	0	129.1%	108.5%	0.0%	101.0億円
8月				100,558	100,558	0			0.0%	0.0億円
9月				72,265	72,265	0			0.0%	0.0億円
10月				99,054	99,054	0			0.0%	0.0億円
11月				89,070	89,070	0			0.0%	0.0億円
12月				82,177	81,592	585			0.0%	0.0億円
合計	675,261	634,418	40,843	908,728	908,143	585	—	—	—	563.2億円

7月 までの累計

	令和5年			令和4年			対前年比		
	観光客数	内、空路	内、海路	観光客数	内、空路	内、海路	総数	空路	海路
	675,261	634,418	40,843	465,604	465,604	0	145.0%	136.3%	—

### 路線別入域

	空路										海路		
	東京	成田	大阪	名古屋	福岡	那覇	宮古	香港	チャーター	台湾	合計	定期便	クルーズ等
1月	16,811	5,291	9,730	6,081	2,416	28,239	1,870	0	0	0	70,438	0	0
2月	18,555	7,314	12,750	3,545	2,421	32,330	2,307	0	920	0	80,142	0	0
3月	26,762	9,318	18,077	6,903	4,725	40,565	3,055	0	484	0	109,889	0	6,759
4月	22,361	8,727	14,308	8,219	4,197	33,823	2,448	0	155	0	94,238	0	2,039
5月	18,921	6,901	11,923	6,720	3,724	30,885	2,104	0	0	0	81,178	0	8,980
6月	20,275	8,068	13,868	6,961	4,114	34,878	2,313	0	0	0	90,477	0	2,527
7月	28,355	8,665	17,581	8,383	4,067	38,631	2,374	0	0	0	108,056	0	20,538
8月											0	0	0
9月											0	0	0
10月											0	0	0
11月											0	0	0
12月											0	0	0
合計	152,040	54,284	98,237	46,812	25,664	239,351	16,471	0	1,559	0	634,418	0	40,843

令和5年 7月 累計

消費推計額	563.2億円
前年度同月 消費推計額	432.8億円

## 令和5年 石垣空港・石垣港入域者調べ

石垣市企画部観光文化課

	空海路	総入域者数		観光 入域率	R5観光客推計		R4観光客推計		増減	比率
1月	空	82,859	(0)	85.01%	70,438	(0)	38,034	(63)	32,404	185.2%
	海	0	(0)		0	(0)	0	(0)	0	
	計	82,859			70,438		38,034		32,404	185.2%
2月	空	91,233	(920)	87.72%	80,142	(920)	30,563	(0)	49,579	262.2%
	海	0	(0)		0	(0)	0	(0)	0	
	計	91,233			80,142		30,563		49,579	262.2%
3月	空	124,724	(484)	88.06%	109,889	(484)	78,288	(0)	31,601	140.4%
	海	6,759	(6,759)		6,759	(6,759)	0	(0)	6,759	
	計	131,483			116,648		78,288		38,360	149.0%
4月	空	107,950	(155)	87.28%	94,238	(155)	72,922	(0)	21,316	129.2%
	海	2,039	(2,039)		2,039	(2,039)	0	(0)	2,039	
	計	109,989			96,277		72,922		23,355	132.0%
5月	空	96,572	(0)	84.06%	81,178	(0)	69,321	(0)	11,857	117.1%
	海	8,980	(8,980)		8,980	(8,980)	0	(0)	8,980	
	計	105,552			90,158		69,321		20,837	130.1%
6月	空	107,699	(0)	84.01%	90,477	(0)	76,869	(0)	13,608	117.7%
	海	2,527	(2,527)		2,527	(2,527)	0	(0)	2,527	
	計	110,226			93,004		76,869		16,135	121.0%
7月	空	121,453	(0)	88.97%	108,056	(0)	99,607	(0)	8,449	108.5%
	海	20,538	(20,538)		20,538	(20,538)	0	(0)	20,538	
	計	141,991			128,594		99,607		28,987	129.1%
8月	空			87.75%			100,558	(0)		
	海						0	(0)		
	計						100,558			
9月	空			87.84%			72,265	(0)		
	海						0	(0)		
	計						72,265			
10月	空			87.52%			99,054	(0)		
	海						0	(0)		
	計						99,054			
11月	空			87.66%			89,070	(0)		
	海					(0)	0	(0)		
	計						89,070			
12月	空			86.30%			81,592	(10)		
	海						585	(585)		
	計						82,177			
合計	空	732,490	(1,559)		634,418	(1,559)	908,143	(73)	168,814	69.9%
	海	40,843	(40,843)		40,843	(40,843)	585	(585)	40,843	0.0%
	合計	773,333			675,261		908,728		209,657	74.3%

上段( )内の数字はチャーター便。

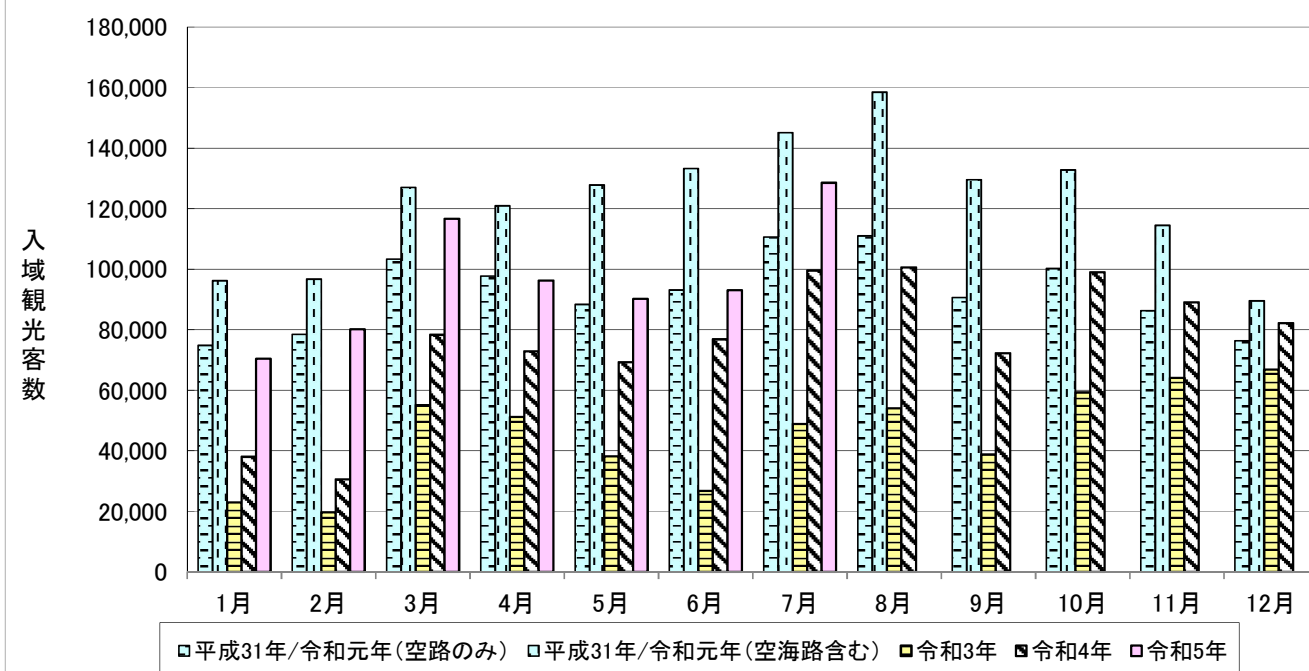
下段( )内の数字はクルーズ船等。

過去4ヶ年間入域観光客数の推移(令和元年、3年、4年、5年)

(単位:人・%)

	入域観光客数								対前年比					
	平成31年/令和元年		令和3年		令和4年		令和5年		令和3年		令和4年		令和5年	
	月間	累計	月間	累計	月間	累計	月間	累計	月間	累計	月間	累計	月間	累計
1月	96,163	96,163	22,950	22,950	38,034	38,034	70,438	70,438	23.9%	23.9%	165.7%	165.7%	185.2%	185.2%
2月	96,682	192,845	19,712	42,662	30,563	68,597	80,142	150,580	20.4%	22.1%	155.0%	160.8%	262.2%	219.5%
3月	126,948	319,793	55,159	97,821	78,288	146,885	116,648	267,228	43.5%	30.6%	141.9%	150.2%	149.0%	181.9%
4月	120,906	440,699	51,173	148,994	72,922	219,807	96,277	363,505	42.3%	33.8%	142.5%	147.5%	132.0%	165.4%
5月	127,835	568,534	38,211	187,205	69,321	289,128	90,158	453,663	29.9%	32.9%	181.4%	154.4%	130.1%	156.9%
6月	133,279	701,813	26,778	213,983	76,869	365,997	93,004	546,667	20.1%	30.5%	287.1%	171.0%	121.0%	149.4%
7月	145,070	846,883	48,841	262,824	99,607	465,604	128,594	675,261	33.7%	31.0%	203.9%	177.2%	129.1%	145.0%
8月	158,432	1,005,315	54,053	316,877	100,558	566,162			34.1%	31.5%	186.0%	178.7%		
9月	129,586	1,134,901	38,762	355,639	72,265	638,427			29.9%	31.3%	186.4%	179.5%		
10月	132,792	1,267,693	59,256	414,895	99,054	737,481			44.6%	32.7%	167.2%	177.8%		
11月	114,481	1,382,174	64,082	478,977	89,070	826,551			56.0%	34.7%	139.0%	172.6%		
12月	89,517	1,471,691	66,854	545,831	82,177	908,728			74.7%	37.1%	122.9%	166.5%		

4ヶ年入域観光客推移表



## 令和5年 入域観光客推計表

(単位:人)

	①	②	③	④	①+②+③+④	A+B	A		A <sup>〃</sup>		B
	国内定期便 (除チャーター)	国外定期便	チャーター便	クルーズ	総入域客計	推定 入域観光客	①×混在率+②+③		①×県外客混在率		海路
							空路圏域外	混在率	空路県外	県外混在率	
1月	82,859	0	0	0	82,859	70,438	70,438	85.01%	57,437	69.32%	0
2月	90,313	0	920	0	91,233	80,142	80,142	87.72%	65,865	72.93%	0
3月	124,240	0	484	6,759	131,483	116,648	109,889	88.06%	92,099	74.13%	6,759
4月	107,795	0	155	2,039	109,989	96,277	94,238	87.28%	79,358	73.62%	2,039
5月	96,572	0	0	8,980	105,552	90,158	81,178	84.06%	63,119	65.36%	8,980
6月	107,699	0	0	2,527	110,226	93,004	90,477	84.01%	71,329	66.23%	2,527
7月	121,453	0	0	20,538	141,991	128,594	108,056	88.97%	95,632	78.74%	20,538
8月	0	0	0	0	0	0	0	87.75%	0	77.04%	0
9月	0	0	0	0	0	0	0	87.84%	0	76.83%	0
10月	0	0	0	0	0	0	0	87.52%	0	69.61%	0
11月	0	0	0	0	0	0	0	87.66%	0	71.63%	0
12月	0	0	0	0	0	0	0	86.30%	0	69.80%	0
合計	730,931	0	1,559	40,843	773,333	675,261	634,418	—	524,839	—	40,843

※A<sup>〃</sup>の比率は、消費額を推計するうえで県内からの入域客数と県外客数を把握するために算出している数値である。  
 ※Aの「空路圏域外」とは、八重山圏域を除くという意。与那国空港、波照間空港からの降客は除外した数値である。  
 ※平成30年4月より混在率を県最新統計を反映。

令和5年 観光消費推計

(単位:人)

		1月	2月	3月	4月	5月	6月	7月	8月	9月	10月	11月	12月	合計	構成比
県外客	観光旅行	55,083	63,165	88,323	76,105	60,532	68,405	91,712	0	0	0	0	0	503,325	74.5%
	帰省・業務	2,354	2,700	3,776	3,253	2,587	2,924	3,920	0	0	0	0	0	21,514	3.2%
	計	57,437	65,865	92,099	79,358	63,119	71,329	95,632	0	0	0	0	0	524,839	77.7%
県内客	観光旅行	7,619	8,367	10,425	8,720	10,583	11,221	7,281	0	0	0	0	0	64,216	9.5%
	帰省・業務	5,382	5,910	7,365	6,160	7,476	7,927	5,143	0	0	0	0	0	45,363	6.7%
	計	13,001	14,277	17,790	14,880	18,059	19,148	12,424	0	0	0	0	0	109,579	16.2%
海外空路		0	0	0	0	0	0	0	0	0	0	0	0	0	0.0%
海外海路(クルーズ船)		0	0	6,759	2,039	8,980	2,527	20,538	0	0	0	0	0	40,843	6.0%
入域客計		70,438	80,142	116,648	96,277	90,158	93,004	128,594	0	0	0	0	0	675,261	100.0%

(単位:億円)

		1月	2月	3月	4月	5月	6月	7月	8月	9月	10月	11月	12月	合計	構成比
県外客		55.38	63.50	88.79	76.51	60.85	68.76	92.20	0.00	0.00	0.00	0.00	0.00	506.0	89.8%
県内客		6.10	6.68	8.33	6.97	8.45	8.96	5.81	0.00	0.00	0.00	0.00	0.00	51.3	9.1%
海外空路		0.00	0.00	0.00	0.00	0.00	0.00	0.00	0.00	0.00	0.00	0.00	0.00	0.0	0.0%
クルーズ		0.00	0.00	0.98	0.29	1.30	0.36	2.98	0.00	0.00	0.00	0.00	0.00	5.910	1.0%
観光収入計		61.5	70.2	98.1	83.8	70.6	78.1	101.0	0.0	0.0	0.0	0.0	0.0	563.2	100.0%

空路/海路	客内訳	消費単価推計
空路	県外客	96,412
	県内客	46,843
海外空路	海外空路	111,789
海外海路	クルーズ客	14,520

令和3年度観光統計実態調査報告書の単価を反映

令和元年度外国人観光客実態調査の単価を反映

消費推計額	563.2億円
-------	---------

前年度同月消費推計額	432.8億円
------------	---------