

令和6年石垣市入域観光推計表

令和6年 1月 の入域総数は 103,612 人で、その内観光客数は 90,825 人と推計される。
 空・海路別内訳(観光客数)は、空路 73,009 人、海路 17,816 人となる。

概要
 1月観光推計客数は90,825人と推計される。対前年同月比128.9%(+20,387人)
 昨年同月はまだクルーズ船寄港がないことから、海路による観光客数分大きく増加しているものと考えられる。1月のクルーズ船は6回あり、初寄港は1隻であった。
 元日に能登半島地震・津波が発生。
 2日は、羽田空港において航空機事故が発生し、滑走路閉鎖の影響により、石垣-羽田便が欠航。
 また同日は石垣市内リネン工場で火災。多くの宿泊施設でリネンの不足が発生。
 4日には八重山圏域各地で二十歳を祝う式典が開催された。石垣市では約500名が二十歳の門出を迎えた。
 21日は第21回石垣島マラソンが開催され、3,410名が出走。内1,864名が県外から訪れており31名が海外から参加した。

(単位:人)

	令和6年			令和5年			対前年比			消費推計額
	観光客数	内、空路	内、海路	観光客数	内、空路	内、海路	総数	空路	海路	
1月	90,825	73,009	17,816	70,438	70,438	0	128.9%	103.7%	—	80.2億円
2月				80,142	80,142	0			—	0.0億円
3月				116,648	109,889	6,759			0.0%	0.0億円
4月				96,277	94,238	2,039			0.0%	0.0億円
5月				90,158	81,178	8,980			0.0%	0.0億円
6月				93,004	90,477	2,527			0.0%	0.0億円
7月				128,594	108,056	20,538			0.0%	0.0億円
8月				109,143	101,205	7,938			0.0%	0.0億円
9月				113,116	94,037	19,079			0.0%	0.0億円
10月				107,992	101,225	6,767			0.0%	0.0億円
11月				91,678	89,116	2,562			0.0%	0.0億円
12月				82,934	78,091	4,843			0.0%	0.0億円
合計	90,825	73,009	17,816	1,180,124	1,098,092	82,032	—	—	—	80.2億円

1月 までの累計

令和6年			令和5年			対前年比		
観光客数	内、空路	内、海路	観光客数	内、空路	内、海路	総数	空路	海路
90,825	73,009	17,816	70,438	70,438	0	128.9%	103.7%	—

路線別入域

	空路										海路		
	東京	成田	大阪	名古屋	福岡	那覇	宮古	香港	チャーター	台湾	合計	定期便	クルーズ等
1月	19,782	4,991	9,999	3,523	3,926	28,310	1,984	0	494	0	73,009	0	17,816
2月								0		0	0	0	
3月								0		0	0	0	
4月								0		0	0	0	
5月								0		0	0	0	
6月								0		0	0	0	
7月								0		0	0	0	
8月								0		0	0	0	
9月								0		0	0	0	
10月								0		0	0	0	
11月								0		0	0	0	
12月								0		0	0	0	
合計	19,782	4,991	9,999	3,523	3,926	28,310	1,984	0	494	0	73,009	0	17,816

令和6年 1月 累計

消費推計額	80.2億円
前年度同月消費推計額	61.5億円

令和6年 石垣空港・石垣港入域者調べ

石垣市企画部観光文化課

	空海路	総入域者数	観光 入域率	R6観光客推計	R5観光客推計	増減	比率	
1月	空	85,796 (494)	85.01%	73,009 (494)	70,438 (0)	2,571	103.7%	
	海	17,816 (17,816)		17,816 (17,816)	0 (0)	17,816		
	計	103,612		90,825	70,438	20,387		
2月	空		87.72%		80,142 (920)			
	海				0 (0)			
	計				80,142			
3月	空		88.06%		109,889 (484)			
	海				6,759 (6,759)			
	計				116,648			
4月	空		87.28%		94,238 (155)			
	海				2,039 (2,039)			
	計				96,277			
5月	空		84.06%		81,178 (0)			
	海				8,980 (8,980)			
	計				90,158			
6月	空		84.01%		90,477 (0)			
	海				2,527 (2,527)			
	計				93,004			
7月	空		88.97%		108,056 (0)			
	海				20,538 (20,538)			
	計				128,594			
8月	空		87.75%		101,205 (0)			
	海				7,938 (7,938)			
	計				109,143			
9月	空		87.84%		94,037 (167)			
	海				19,079 (19,079)			
	計				113,116			
10月	空		87.52%		101,225 (83)			
	海				6,767 (6,767)			
	計				107,992			
11月	空		87.66%		89,116 (0)			
	海				2,562 (0)			
	計				91,678			
12月	空		86.30%		78,091 (10)			
	海				4,843 (4,843)			
	計				82,934			
合計	空	85,796 (494)		73,009 (494)	1,098,092 (1,819)	2,571	6.6%	
	海	17,816 (17,816)		17,816 (17,816)	82,032 (79,470)	17,816		0.0%
	合計	103,612		90,825	1,180,124	20,387		7.7%

上段()内の数字はチャーター便。

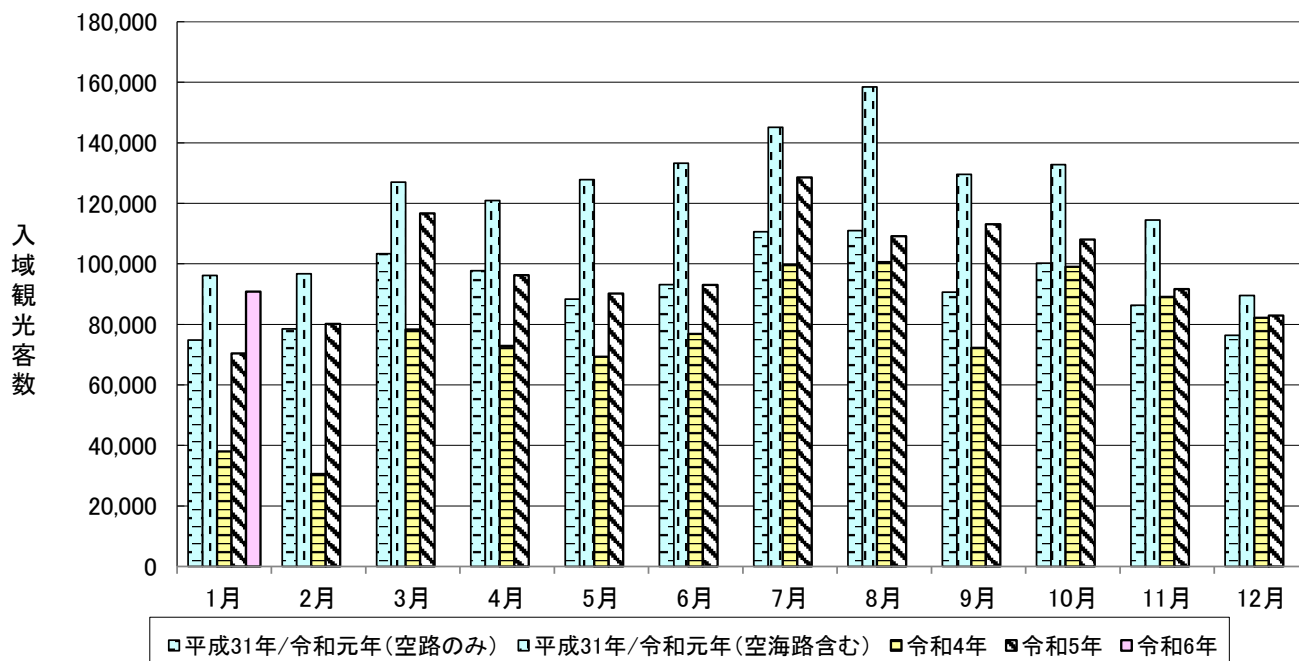
下段()内の数字はクルーズ船等。

過去4ヶ年間入域観光客数の推移(令和元年、4年、5年、6年)

(単位:人・%)

	入域観光客数								対前年比(R4はR1と対比)					
	平成31年/令和元年		令和4年		令和5年		令和6年		令和4年		令和5年		令和6年	
	月間	累計	月間	累計	月間	累計	月間	累計	月間	累計	月間	累計	月間	累計
1月	96,163	96,163	38,034	38,034	70,438	70,438	90,825	90,825	39.6%	39.6%	185.2%	185.2%	128.9%	128.9%
2月	96,682	192,845	30,563	68,597	80,142	150,580			31.6%	35.6%	262.2%	219.5%		
3月	126,948	319,793	78,288	146,885	116,648	267,228			61.7%	45.9%	149.0%	181.9%		
4月	120,906	440,699	72,922	219,807	96,277	363,505			60.3%	49.9%	132.0%	165.4%		
5月	127,835	568,534	69,321	289,128	90,158	453,663			54.2%	50.9%	130.1%	156.9%		
6月	133,279	701,813	76,869	365,997	93,004	546,667			57.7%	52.2%	121.0%	149.4%		
7月	145,070	846,883	99,607	465,604	128,594	675,261			68.7%	55.0%	129.1%	145.0%		
8月	158,432	1,005,315	100,558	566,162	109,143	784,404			63.5%	56.3%	108.5%	138.5%		
9月	129,586	1,134,901	72,265	638,427	113,116	897,520			55.8%	56.3%	156.5%	140.6%		
10月	132,792	1,267,693	99,054	737,481	107,992	1,005,512			74.6%	58.2%	109.0%	136.3%		
11月	114,481	1,382,174	89,070	826,551	91,678	1,097,190			77.8%	59.8%	102.9%	132.7%		
12月	89,517	1,471,691	82,177	908,728	82,934	1,180,124			91.8%	61.7%	100.9%	129.9%		

4ヶ年入域観光客推移表



令和6年 入域観光客推計表

(単位:人)

	①	②	11	④	①+②+③+④	A+B	A		A [〃]		B
	国内定期便 (除チャーター)	国外定期便	チャーター便	クルーズ	総入域客計	推定 入域観光客	①×混在率+②+③		①×県外客混在率		海路
							空路圏域外	混在率	空路県外	県外混在率	
1月	85,302	0	494	17,816	103,612	90,825	73,009	85.01%	59,131	69.32%	17,816
2月	0	0	0	0	0	0	0	87.72%	0	72.93%	0
3月	0	0	0	0	0	0	0	88.06%	0	74.13%	0
4月	0	0	0	0	0	0	0	87.28%	0	73.62%	0
5月	0	0	0	0	0	0	0	84.06%	0	65.36%	0
6月	0	0	0	0	0	0	0	84.01%	0	66.23%	0
7月	0	0	0	0	0	0	0	88.97%	0	78.74%	0
8月	0	0	0	0	0	0	0	87.75%	0	77.04%	0
9月	0	0	0	0	0	0	0	87.84%	0	76.83%	0
10月	0	0	0	0	0	0	0	87.52%	0	69.61%	0
11月	0	0	0	0	0	0	0	87.66%	0	71.63%	0
12月	0	0	0	0	0	0	0	86.30%	0	69.80%	0
合計	85,302	0	494	17,816	103,612	90,825	73,009	—	59,131	—	17,816

※A[〃]の比率は、消費額を推計するうえで県内からの入域客数と県外客数を把握するために算出している数値である。
 ※Aの「空路圏域外」とは、八重山圏域を除くという意。与那国空港、波照間空港からの降客は除外した数値である。
 ※平成30年4月より混在率を県最新統計を反映。

令和6年 観光消費推計

(単位:人)

		1月	2月	3月	4月	5月	6月	7月	8月	9月	10月	11月	12月	合計	構成比
県外客	観光旅行	56,707	0	0	0	0	0	0	0	0	0	0	0	56,707	62.4%
	帰省・業務	2,424	0	0	0	0	0	0	0	0	0	0	0	2,424	2.7%
	計	59,131	0	0	0	0	0	0	0	0	0	0	0	59,131	65.1%
県内客	観光旅行	8,133	0	0	0	0	0	0	0	0	0	0	0	8,133	9.0%
	帰省・業務	5,745	0	0	0	0	0	0	0	0	0	0	0	5,745	6.3%
	計	13,878	0	0	0	0	0	0	0	0	0	0	0	13,878	15.3%
海外空路		0	0	0	0	0	0	0	0	0	0	0	0	0	0.0%
海外海路(クルーズ船)		17,816	0	0	0	0	0	0	0	0	0	0	0	17,816	19.6%
入域客計		90,825	0	0	0	0	0	0	0	0	0	0	0	90,825	100.0%

(単位:億円)

		1月	2月	3月	4月	5月	6月	7月	8月	9月	10月	11月	12月	合計	構成比
県外客		68.94	0.00	0.00	0.00	0.00	0.00	0.00	0.00	0.00	0.00	0.00	0.00	68.9	85.9%
県内客		8.71	0.00	0.00	0.00	0.00	0.00	0.00	0.00	0.00	0.00	0.00	0.00	8.7	10.9%
海外空路		0.00	0.00	0.00	0.00	0.00	0.00	0.00	0.00	0.00	0.00	0.00	0.00	0.0	0.0%
クルーズ		2.58	0.00	0.00	0.00	0.00	0.00	0.00	0.00	0.00	0.00	0.00	0.00	2.580	3.2%
観光収入計		80.2	0.0	0.0	0.0	0.0	0.0	0.0	0.0	0.0	0.0	0.0	0.0	80.2	100.0%

空路/海路	客内訳	消費単価推計
空路	県外客	116,584
	県内客	62,703
海外空路	海外空路	111,789
海外海路	クルーズ客	14,520

令和4年度観光統計実態調査報告書の単価を反映

令和元年度外国人観光客実態調査の単価を反映

消費推計額	80.2億円
-------	--------

前年度同月消費推計額	61.5億円
------------	--------