

## 令和6年石垣市入域観光推計表

令和6年 3月 の入域総数は 143,509 人で、その内観光客数は 129,533 人と推計される。  
 空・海路別内訳(観光客数)は、空路 103,073 人、海路 26,460 人となる。

**概要**  
 3月入域観光客数は129,533人と推計され、内海路は26,460人であった。(前年同月比+12,885)  
 クルーズ船の寄港は16回で、初寄港は5隻あった。  
 3月は、石垣市情報発信サイト「じょーとーいしがき」の運用が開始された。市民や事業者からのイベント情報やおすすめ情報、求人情報等の投稿が可能で、今後の観光情報の発信が期待される。  
 16日に南ぬ浜緑地公園人工ビーチで海開きが行われ地元の子どもたちや観光客も初泳ぎを楽しみ賑わいを見せた。  
 また19日からは、路線バスと周辺の離島とを結ぶ定期フェリーにおいて、タッチ決済機能がついたクレジットカードやスマートフォンでの支払いが可能となるシステムが導入された。

(単位:人)

	令和6年			令和5年			対前年比			消費推計額
	観光客数	内、空路	内、海路	観光客数	内、空路	内、海路	総数	空路	海路	
1月	90,825	73,009	17,816	70,438	70,438	0	128.9%	103.7%	—	80.2億円
2月	110,117	81,679	28,438	80,142	80,142	0	137.4%	101.9%	—	91.5億円
3月	129,533	103,073	26,460	116,648	109,889	6,759	111.0%	93.8%	391.5%	115.2億円
4月				96,277	94,238	2,039				0.0億円
5月				90,158	81,178	8,980				0.0億円
6月				93,004	90,477	2,527				0.0億円
7月				128,594	108,056	20,538				0.0億円
8月				109,143	101,205	7,938				0.0億円
9月				113,116	94,037	19,079				0.0億円
10月				107,992	101,225	6,767				0.0億円
11月				91,678	89,116	2,562				0.0億円
12月				82,934	78,091	4,843				0.0億円
合計	330,475	257,761	72,714	1,180,124	1,098,092	82,032	—	—	—	286.9億円

3月 までの累計

	令和6年			令和5年			対前年比		
	観光客数	内、空路	内、海路	観光客数	内、空路	内、海路	総数	空路	海路
	330,475	257,761	72,714	267,228	260,469	6,759	123.7%	99.0%	1075.8%

路線別入域

	空路										海路		
	東京	成田	大阪	名古屋	福岡	那覇	宮古	香港	チャーター	台湾	合計	定期便	クルーズ等
1月	19,782	4,991	9,999	3,523	3,926	28,310	1,984	0	494	0	73,009	0	17,816
2月	23,098	4,527	11,717	2,601	4,054	32,408	2,297	0	977	0	81,679	0	28,438
3月	27,761	8,208	14,690	6,912	4,663	38,361	2,478	0	0	0	103,073	0	26,460
4月											0		0
5月											0		0
6月											0		0
7月											0		0
8月											0		0
9月											0		0
10月											0		0
11月											0		0
12月											0		0
合計	70,641	17,726	36,406	13,036	12,643	99,079	6,759	0	1,471	0	257,761	0	72,714

令和6年 3月 累計

消費推計額	286.9億円
前年度同月消費推計額	229.8億円

## 令和6年 石垣空港・石垣港入域者調べ

石垣市企画部観光文化課

	空海路	総入域者数	観光入域率	R6観光客推計	R5観光客推計	増減	比率
1月	空	85,796 (494)	85.01%	73,009 (494)	70,438 (0)	2,571	103.7%
	海	17,816 (17,816)		17,816 (17,816)	0 (0)	17,816	
	計	103,612		90,825	70,438	20,387	
2月	空	92,977 (977)	87.72%	81,679 (977)	80,142 (920)	1,537	101.9%
	海	28,438 (28,438)		28,438 (28,438)	0 (0)	28,438	
	計	121,415		110,117	80,142	29,975	
3月	空	117,049 (0)	88.06%	103,073 (0)	109,889 (484)	-6,816	93.8%
	海	26,460 (26,460)		26,460 (26,460)	6,759 (6,759)	19,701	
	計	143,509		129,533	116,648	12,885	
4月	空		87.28%		94,238 (155)		
	海				2,039 (2,039)		
	計				96,277		
5月	空		84.06%		81,178 (0)		
	海				8,980 (8,980)		
	計				90,158		
6月	空		84.01%		90,477 (0)		
	海				2,527 (2,527)		
	計				93,004		
7月	空		88.97%		108,056 (0)		
	海				20,538 (20,538)		
	計				128,594		
8月	空		87.75%		101,205 (0)		
	海				7,938 (7,938)		
	計				109,143		
9月	空		87.84%		94,037 (167)		
	海				19,079 (19,079)		
	計				113,116		
10月	空		87.52%		101,225 (83)		
	海				6,767 (6,767)		
	計				107,992		
11月	空		87.66%		89,116 (0)		
	海			(0)	2,562 (0)		
	計				91,678		
12月	空		86.30%		78,091 (10)		
	海				4,843 (4,843)		
	計				82,934		
合計	空	295,822 (1,471)		257,761 (1,471)	1,098,092 (1,819)	-2,708	23.5%
	海	72,714 (72,714)		72,714 (72,714)	82,032 (79,470)	65,955	
	合計	368,536		330,475	1,180,124	63,247	

上段( )内の数字はチャーター便。

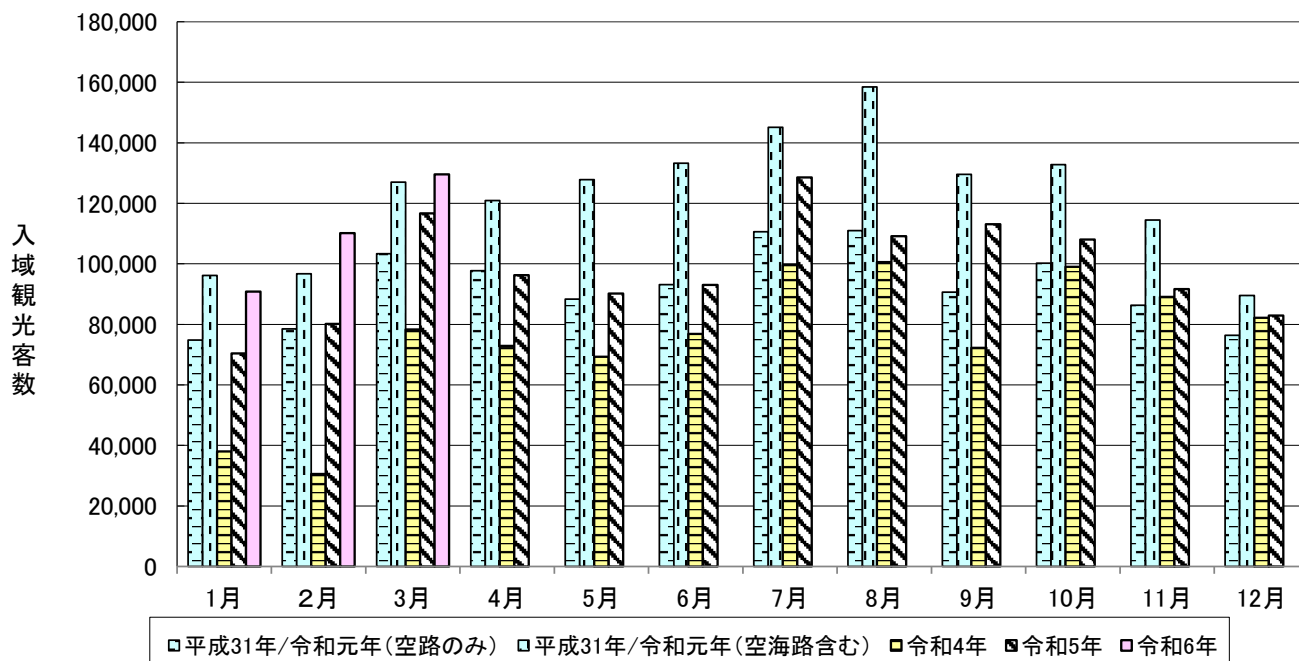
下段( )内の数字はクルーズ船等。

過去4ヶ年間入域観光客数の推移(令和元年、4年、5年、6年)

(単位:人・%)

	入域観光客数								対前年比(R4はR1と対比)					
	平成31年/令和元年		令和4年		令和5年		令和6年		令和4年		令和5年		令和6年	
	月間	累計	月間	累計	月間	累計	月間	累計	月間	累計	月間	累計	月間	累計
1月	96,163	96,163	38,034	38,034	70,438	70,438	90,825	90,825	39.6%	39.6%	185.2%	185.2%	128.9%	128.9%
2月	96,682	192,845	30,563	68,597	80,142	150,580	110,117	200,942	31.6%	35.6%	262.2%	219.5%	137.4%	133.4%
3月	126,948	319,793	78,288	146,885	116,648	267,228	129,533	330,475	61.7%	45.9%	149.0%	181.9%	111.0%	123.7%
4月	120,906	440,699	72,922	219,807	96,277	363,505			60.3%	49.9%	132.0%	165.4%		
5月	127,835	568,534	69,321	289,128	90,158	453,663			54.2%	50.9%	130.1%	156.9%		
6月	133,279	701,813	76,869	365,997	93,004	546,667			57.7%	52.2%	121.0%	149.4%		
7月	145,070	846,883	99,607	465,604	128,594	675,261			68.7%	55.0%	129.1%	145.0%		
8月	158,432	1,005,315	100,558	566,162	109,143	784,404			63.5%	56.3%	108.5%	138.5%		
9月	129,586	1,134,901	72,265	638,427	113,116	897,520			55.8%	56.3%	156.5%	140.6%		
10月	132,792	1,267,693	99,054	737,481	107,992	1,005,512			74.6%	58.2%	109.0%	136.3%		
11月	114,481	1,382,174	89,070	826,551	91,678	1,097,190			77.8%	59.8%	102.9%	132.7%		
12月	89,517	1,471,691	82,177	908,728	82,934	1,180,124			91.8%	61.7%	100.9%	129.9%		

4ヶ年入域観光客推移表



## 令和6年 入域観光客推計表

(単位:人)

	①	②	2	④	①+②+③+④	A+B	A		A <sup>〃</sup>		B
	国内定期便 (除チャーター)	国外定期便	チャーター便	クルーズ	総入域客計	推定 入域観光客	①×混在率+②+③		①×県外客混在率		海路
							空路圏域外	混在率	空路県外	県外混在率	
1月	85,302	0	494	17,816	103,612	90,825	73,009	85.01%	59,131	69.32%	17,816
2月	92,000	0	977	28,438	121,415	110,117	81,679	87.72%	67,095	72.93%	28,438
3月	117,049	0	0	26,460	143,509	129,533	103,073	88.06%	86,768	74.13%	26,460
4月	0	0	0	0	0	0	0	87.28%	0	73.62%	0
5月	0	0	0	0	0	0	0	84.06%	0	65.36%	0
6月	0	0	0	0	0	0	0	84.01%	0	66.23%	0
7月	0	0	0	0	0	0	0	88.97%	0	78.74%	0
8月	0	0	0	0	0	0	0	87.75%	0	77.04%	0
9月	0	0	0	0	0	0	0	87.84%	0	76.83%	0
10月	0	0	0	0	0	0	0	87.52%	0	69.61%	0
11月	0	0	0	0	0	0	0	87.66%	0	71.63%	0
12月	0	0	0	0	0	0	0	86.30%	0	69.80%	0
合計	294,351	0	1,471	72,714	368,536	330,475	257,761	—	212,994	—	72,714

※A<sup>〃</sup>の比率は、消費額を推計するうえで県内からの入域客数と県外客数を把握するために算出している数値である。  
 ※Aの「空路圏域外」とは、八重山圏域を除くという意。与那国空港、波照間空港からの降客は除外した数値である。  
 ※平成30年4月より混在率を県最新統計を反映。

令和6年 観光消費推計

(単位:人)

		1月	2月	3月	4月	5月	6月	7月	8月	9月	10月	11月	12月	合計	構成比
県外客	観光旅行	56,707	64,345	83,211	0	0	0	0	0	0	0	0	0	204,263	61.8%
	帰省・業務	2,424	2,750	3,557	0	0	0	0	0	0	0	0	0	8,731	2.6%
	計	59,131	67,095	86,768	0	0	0	0	0	0	0	0	0	212,994	64.5%
県内客	観光旅行	8,133	8,547	9,555	0	0	0	0	0	0	0	0	0	26,235	7.9%
	帰省・業務	5,745	6,037	6,750	0	0	0	0	0	0	0	0	0	18,532	5.6%
	計	13,878	14,584	16,305	0	0	0	0	0	0	0	0	0	44,767	13.5%
海外空路		0	0	0	0	0	0	0	0	0	0	0	0	0	0.0%
海外海路(クルーズ船)		17,816	28,438	26,460	0	0	0	0	0	0	0	0	0	72,714	22.0%
入域客計		90,825	110,117	129,533	0	0	0	0	0	0	0	0	0	330,475	100.0%

(単位:億円)

		1月	2月	3月	4月	5月	6月	7月	8月	9月	10月	11月	12月	合計	構成比
県外客		68.94	78.22	101.15	0.00	0.00	0.00	0.00	0.00	0.00	0.00	0.00	0.00	248.3	86.5%
県内客		8.71	9.14	10.22	0.00	0.00	0.00	0.00	0.00	0.00	0.00	0.00	0.00	28.1	9.8%
海外空路		0.00	0.00	0.00	0.00	0.00	0.00	0.00	0.00	0.00	0.00	0.00	0.00	0.0	0.0%
クルーズ		2.58	4.12	3.84	0.00	0.00	0.00	0.00	0.00	0.00	0.00	0.00	0.00	10.540	3.7%
観光収入計		80.2	91.5	115.2	0.0	0.0	0.0	0.0	0.0	0.0	0.0	0.0	0.0	286.9	100.0%

空路/海路	客内訳	消費単価推計
空路	県外客	116,584
	県内客	62,703
海外空路	海外空路	111,789
海外海路	クルーズ客	14,520

令和4年度観光統計実態調査報告書の単価を反映

令和元年度外国人観光客実態調査の単価を反映

消費推計額	286.9億円
-------	---------

前年度同月消費推計額	229.8億円
------------	---------