

令和2年石垣市入域観光推計表

令和2年 4月 の入域総数は 14,698 人で、その内観光客数は 12,828 人と推計される。
空・海路別内訳(観光客数)は、空路 12,828 人、海路 0 人となる。

概要

4月の石垣の入域観光客数は12,828人と推計される。対前年同月比10.6%(-108,078人)

空路での観光客推計は、12,828人。前年同月比13.1%(-84,881人)

海路では、クルーズ船の寄港が新型コロナウイルスの影響を受け0回となった(前年同月比-23,197人)。

新型コロナウイルスの影響で海外からの空路・海路共に来島者が0人となった。
緊急事態宣言発令を受け国内の移動が大幅に減少したことから、国内空路も前年同月と比較し著しく減少している。

(単位:人)

	令和2年			平成31年/令和元年			対前年比			消費推計額
	観光客数	内、空路	内、海路	観光客数	内、空路	内、海路	総数	空路	海路	
1月	92,437	77,802	14,635	96,163	74,829	21,334	96.1%	104.0%	68.6%	63.9億円
2月	84,275	79,980	4,295	96,682	78,517	18,165	87.2%	101.9%	23.6%	63.6億円
3月	78,704	78,704	0	126,948	103,374	23,574	62.0%	76.1%	0.0%	62.2億円
4月	12,828	12,828	0	120,906	97,709	23,197	10.6%	13.1%	0.0%	10.2億円
5月				127,835	88,364	39,471				0.0億円
6月				133,279	93,126	40,153				0.0億円
7月				145,070	110,651	34,419				0.0億円
8月				158,432	111,021	47,411				0.0億円
9月				129,586	90,643	38,943				0.0億円
10月				132,792	100,191	32,601				0.0億円
11月				114,481	86,294	28,187				0.0億円
12月				89,517	76,389	13,128				0.0億円
合計	268,244	249,314	18,930	1,471,691	1,111,108	360,583	—	—	—	199.8億円

4月までの累計

	令和2年			平成31/令和元年			対前年比		
	観光客数	内、空路	内、海路	観光客数	内、空路	内、海路	総数	空路	海路
4月までの累計	268,244	249,314	18,930	440,699	354,429	86,270	60.9%	70.3%	21.9%

路線別入域

	空路										海路		
	東京	成田	大阪	名古屋	福岡	那覇	宮古	香港	チャーター	台湾	合計	定期便	クルーズ等
1月	18,786	3,651	10,913	2,283	2,016	36,348	2,386	1,150	0	269	77,802	0	14,635
2月	17,838	4,105	12,331	2,728	2,298	36,434	2,299	631	1,160	156	79,980	0	4,295
3月	18,856	8,228	13,284	2,306	2,216	31,426	2,195	0	193	0	78,704	0	0
4月	2,103	704	1,664	366	393	7,134	464	0	0	0	12,828	0	0
5月											0	0	
6月											0	0	
7月											0	0	
8月											0	0	
9月											0	0	
10月											0	0	
11月											0	0	
12月											0	0	
合計	57,583	16,688	38,192	7,683	6,923	111,342	7,344	1,781	1,353	425	249,314	0	18,930

令和2年 4月 累計

消費推計額	199.8億円
前年度同月消費推計額	302.5億円

令和2年 石垣空港・石垣港入域者調べ

石垣市企画部観光文化課

	空海路	総入域者数	観光入域率	R2観光客推計	H31/R1観光客推計	増減	比率
1月	空	91,271 (0)	85.01%	77,802 (0)	74,829 (472)	2,973	104.0%
	海	14,635 (14,635)		14,635 (14,635)	21,334 (21,334)	-6,699	68.6%
	計	105,906		92,437	96,163	-3,726	96.1%
2月	空	90,904 (1,160)	87.72%	79,980 (1,160)	78,517 (1,092)	1,463	101.9%
	海	4,295 (4,295)		4,295 (4,295)	18,165 (18,165)	-13,870	23.6%
	計	95,199		84,275	96,682	-12,407	87.2%
3月	空	89,350 (193)	88.06%	78,704 (193)	103,374 (591)	-24,670	76.1%
	海	0 (0)		0 (0)	23,574 (23,574)	-23,574	0.0%
	計	89,350		78,704	126,948	-48,244	62.0%
4月	空	14,698 (0)	87.28%	12,828 (0)	97,709 (72)	-84,881	13.1%
	海	0 (0)		0 (0)	23,197 (23,197)	-23,197	0.0%
	計	14,698		12,828	120,906	-108,078	10.6%
5月	空		84.06%		88,364 (0)		
	海				39,471 (39,471)		
	計				127,835		
6月	空		84.01%		93,126 (0)		
	海				40,153 (40,153)		
	計				133,279		
7月	空		88.97%		110,651 (0)		
	海				34,419 (34,419)		
	計				145,070		
8月	空		87.75%		111,021 (0)		
	海				47,411 (47,411)		
	計				158,432		
9月	空		87.84%		90,643 (0)		
	海				38,943 (38,943)		
	計				129,586		
10月	空		87.52%		100,191 (0)		
	海				32,601 (32,601)		
	計				132,792		
11月	空		87.66%		86,294 (624)		
	海				28,187 (28,187)		
	計				114,481		
12月	空		86.30%		76,389 (152)		
	海				13,128 (13,128)		
	計				89,517		
合計	空	286,223 (1,353)		249,314 (1,353)	1,111,108 (3,003)	-105,115	22.4%
	海	18,930 (18,930)		18,930 (18,930)	360,583 (360,583)	-67,340	5.2%
	合計	305,153		268,244	1,471,691	-172,455	18.2%

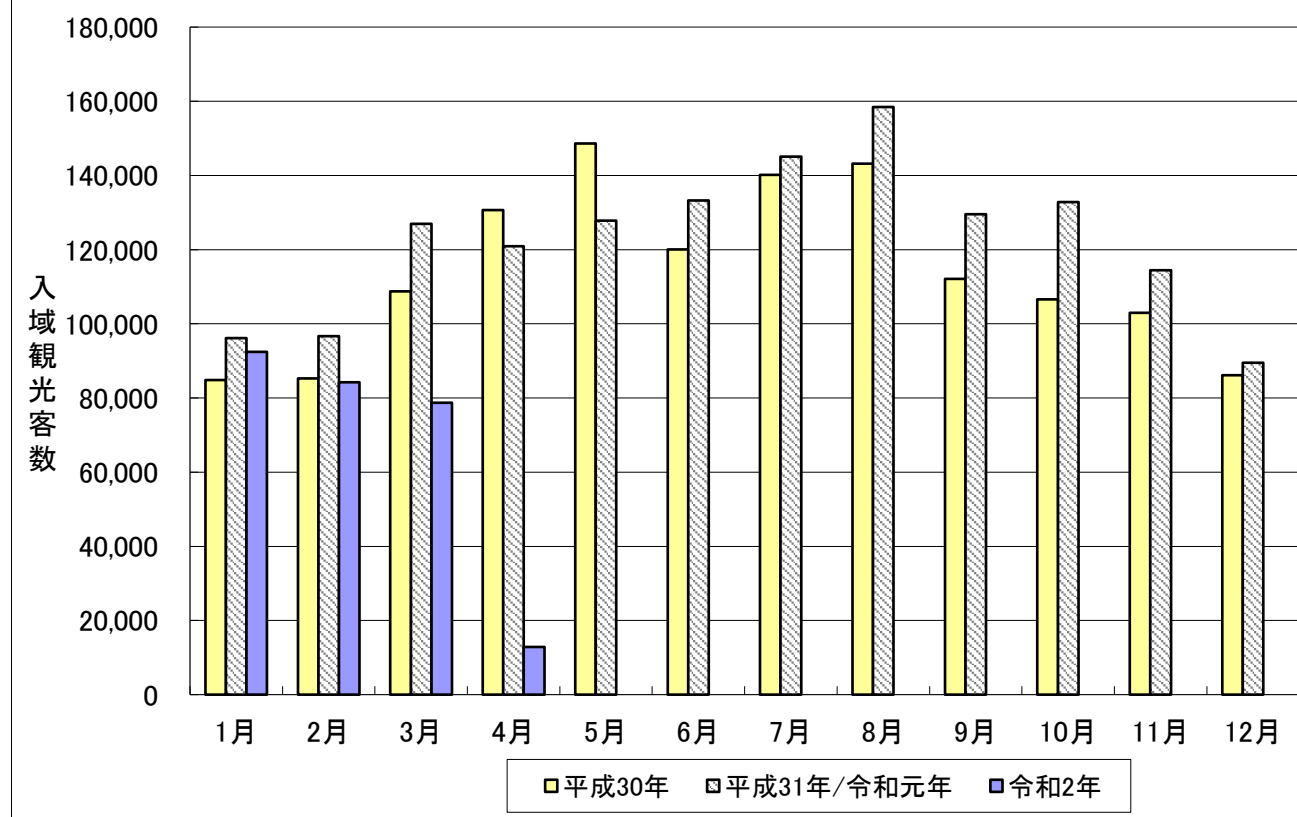
上段()内の数字はチャーター便。
下段()内の数字はクルーズ船等。

過去3ヶ年間入域観光客数の推移(平成30年～令和2年)

(単位:人・%)

	入域観光客数						対前年比					
	平成30年		平成31年/令和元年		令和2年		30年/29年		31年/30年		2年/31年	
	月間	累計	月間	累計	月間	累計	月間	累計	月間	累計	月間	累計
1月	84,871	84,871	96,163	96,163	92,437	92,437	97.7%	97.7%	113.3%	113.3%	96.1%	96.1%
2月	85,289	170,160	96,682	192,845	84,275	176,712	89.6%	93.5%	113.4%	113.3%	87.2%	91.6%
3月	108,737	278,897	126,948	319,793	78,704	255,416	90.0%	92.1%	116.7%	114.7%	62.0%	79.9%
4月	130,658	409,555	120,906	440,699	12,828	268,244	110.9%	97.3%	92.5%	107.6%	10.6%	60.9%
5月	148,610	558,165	127,835	568,534			146.7%	106.9%	86.0%	101.9%		
6月	120,023	678,188	133,279	701,813			95.1%	104.6%	111.0%	103.5%		
7月	140,190	818,378	145,070	846,883			97.3%	103.3%	103.5%	103.5%		
8月	143,208	961,586	158,432	1,005,315			89.6%	101.0%	110.6%	104.5%		
9月	112,128	1,073,714	129,586	1,134,901			99.3%	100.8%	115.6%	105.7%		
10月	106,547	1,180,261	132,792	1,267,693			86.1%	99.3%	124.6%	107.4%		
11月	102,996	1,283,257	114,481	1,382,174			95.6%	99.0%	111.2%	107.7%		
12月	86,155	1,369,412	89,517	1,471,691			107.5%	99.5%	103.9%	107.5%		

3ヶ年入域観光客推移表



令和2年 入域観光客推計表

(単位:人)

	①	②	③	④	⑤	①+②+③+④+⑤	A+B	A		A [′]		B
	国内定期便 (除チャーター)	国外定期便	チャーター便	海路 (ヨット等)	クルーズ	総入域客計	推定 入域観光客	①×混在率+②+③ 空路圏域外	混在率	①×県外客混在率 空路県外	県外混在率	海路
	1月	89,852	1,419	0	0	14,635	105,906	92,437	77,802	85.01%	62,285	69.32%
2月	88,957	787	1,160	0	4,295	95,199	84,275	79,980	87.72%	64,876	72.93%	4,295
3月	89,157	0	193	0	0	89,350	78,704	78,704	88.06%	66,092	74.13%	0
4月	14,698	0	0	0	0	14,698	12,828	12,828	87.28%	10,820	73.62%	0
5月	0	0	0	0	0	0	0	0	84.06%	0	65.36%	0
6月	0	0	0	0	0	0	0	0	84.01%	0	66.23%	0
7月	0	0	0	0	0	0	0	0	88.97%	0	78.74%	0
8月	0	0	0	0	0	0	0	0	87.75%	0	77.04%	0
9月	0	0	0	0	0	0	0	0	87.84%	0	76.83%	0
10月	0	0	0	0	0	0	0	0	87.52%	0	69.61%	0
11月	0	0	0	0	0	0	0	0	87.66%	0	71.63%	0
12月	0	0	0	0	0	0	0	0	86.30%	0	69.80%	0
合計	282,664	2,206	1,353	0	18,930	305,153	268,244	249,314	—	204,073	—	18,930

※A[′]の比率は、消費額を推計するうえで県内からの入域客数と県外客数を把握するために算出している数値である。

※Aの「空路圏域外」とは、八重山圏域を除くという意。与那国空港、波照間空港からの降客は除外した数値である。

※平成30年4月より混在率を県最新統計を反映。

令和2年 観光消費推計

(単位:人)

		1月	2月	3月	4月	5月	6月	7月	8月	9月	10月	11月	12月	合計	構成比
県外客	観光旅行	59,732	62,217	63,383	10,377	0	0	0	0	0	0	0	0	195,709	73.0%
	帰省・業務	2,553	2,659	2,709	443	0	0	0	0	0	0	0	0	8,364	3.1%
	計	62,285	64,876	66,092	10,820	0	0	0	0	0	0	0	0	204,073	76.1%
県内客	観光旅行	8,262	8,390	7,391	1,177	0	0	0	0	0	0	0	0	25,220	9.4%
	帰省・業務	5,836	5,927	5,221	831	0	0	0	0	0	0	0	0	17,815	6.6%
	計	14,098	14,317	12,612	2,008	0	0	0	0	0	0	0	0	43,035	16.0%
海外空路		1,419	787	0	0	0	0	0	0	0	0	0	0	2,206	0.8%
海外海路(クルーズ船)		14,635	4,295	0	0	0	0	0	0	0	0	0	0	18,930	7.1%
入域客計		92,437	84,275	78,704	12,828	0	0	0	0	0	0	0	0	268,244	92.9%

(単位:億円)

		1月	2月	3月	4月	5月	6月	7月	8月	9月	10月	11月	12月	合計	構成比
県外客		53.55	55.78	56.82	9.30	0.00	0.00	0.00	0.00	0.00	0.00	0.00	0.00	175.5	87.8%
県内客		5.98	6.07	5.35	0.85	0.00	0.00	0.00	0.00	0.00	0.00	0.00	0.00	18.3	9.1%
海外空路		1.69	0.94	0.00	0.00	0.00	0.00	0.00	0.00	0.00	0.00	0.00	0.00	2.6	1.3%
クルーズ		2.69	0.79	0.00	0.00	0.00	0.00	0.00	0.00	0.00	0.00	0.00	0.00	3.480	1.7%
観光収入計		63.9	63.6	62.2	10.2	0.0	0.0	0.0	0.0	0.0	0.0	0.0	0.0	199.8	100.0%

空路/海路	客内訳	消費単価推計
空路	県外客	85,982
	県内客	42,422
海外空路	海外空路	119,521
海外海路	クルーズ客	18,441

令和2年1月より消費単価推計を
県最新統計を反映

消費推計額	199.8億円
-------	---------

前年度同月 消費推計額	302.5億円
----------------	---------

令和2年 入域観光客統計概況

海外主要地域別入域客

	台湾	中国	韓国	アジア	英国	ヨーロッパ	北米	AUS/NZ
1月	8,039	961	5	17	82	10	45	11
2月	2,643	535	0	67	6	12	23	11
3月	0	0	0	0	0	0	0	0
4月	0	0	0	0	0	0	0	0
5月	0	0	0	0	0	0	0	0
6月	0	0	0	0	0	0	0	0
7月	0	0	0	0	0	0	0	0
8月	0	0	0	0	0	0	0	0
9月	0	0	0	0	0	0	0	0
10月	0	0	0	0	0	0	0	0
11月	0	0	0	0	0	0	0	0
12月	0	0	0	0	0	0	0	0
合計	10,682	1,496	5	84	88	22	68	22

※主要地域につき総数は外国人客と一致しない。

※中国は中国本土、香港、マカオ等を含む。