

令和4年石垣市入域観光推計表

令和4年 5月 の入域総数は 82,467 人で、その内観光客数は 69,321 人と推計される。
空・海路別内訳(観光客数)は、空路 69,321 人、海路 0 人となる。

概要

5月の石垣市の入域観光客数は69,321人と推計される。(前年同月比+31,110人)
空路の観光客推計は、69,321人(前年同月比+31,110人)
海外からの入域は引き続き空路・海路(クルーズ船も含む)共に無し。

5月初旬はゴールデンウィーク期間中だったこともあり、入域観光客数は好調に推移した。
一方で、好調に推移したが故に市内のレンタカーやタクシーが不足する事態が発生した。

(単位:人)

| | 令和4年 | | | 令和3年 | | | 対前年比 | | | 消費 推計額 |
|-----|---------|---------|------|---------|---------|------|--------|--------|------|-----------|
| | 観光客数 | 内、空路 | 内、海路 | 観光客数 | 内、空路 | 内、海路 | 総数 | 空路 | 海路 | |
| 1月 | 38,034 | 38,034 | 0 | 22,950 | 22,950 | 0 | 165.7% | 165.7% | 0.0% | 35.1億円 |
| 2月 | 30,563 | 30,563 | 0 | 19,712 | 19,712 | 0 | 155.0% | 155.0% | 0.0% | 28.4億円 |
| 3月 | 78,288 | 78,288 | 0 | 55,159 | 55,159 | 0 | 141.9% | 141.9% | 0.0% | 73.2億円 |
| 4月 | 72,922 | 72,922 | 0 | 51,173 | 51,173 | 0 | 142.5% | 142.5% | 0.0% | 68.3億円 |
| 5月 | 69,321 | 69,321 | 0 | 38,211 | 38,211 | 0 | 181.4% | 181.4% | 0.0% | 62.7億円 |
| 6月 | | | | 26,778 | 26,778 | 0 | | | | 0.0億円 |
| 7月 | | | | 48,841 | 48,841 | 0 | | | | 0.0億円 |
| 8月 | | | | 54,053 | 54,053 | 0 | | | | 0.0億円 |
| 9月 | | | | 38,762 | 38,762 | 0 | | | | 0.0億円 |
| 10月 | | | | 59,256 | 59,256 | 0 | | | | 0.0億円 |
| 11月 | | | | 64,082 | 64,082 | 0 | | | | 0.0億円 |
| 12月 | | | | 66,854 | 66,854 | 0 | | | | 0.0億円 |
| 合計 | 289,128 | 289,128 | 0 | 545,831 | 545,831 | 0 | — | — | — | 267.7億円 |

5月までの累計

| | 令和4年 | | | 令和3年 | | | 対前年比 | | |
|---------|---------|---------|------|---------|---------|------|--------|--------|------|
| | 観光客数 | 内、空路 | 内、海路 | 観光客数 | 内、空路 | 内、海路 | 総数 | 空路 | 海路 |
| 5月までの累計 | 289,128 | 289,128 | 0 | 187,205 | 187,205 | 0 | 154.4% | 154.4% | 0.0% |

路線別入域

| | 空路 | | | | | | | | | | 海路 | | |
|-----|--------|--------|--------|--------|--------|---------|-------|----|-------|----|---------|-----|-------|
| | 東京 | 成田 | 大阪 | 名古屋 | 福岡 | 那覇 | 宮古 | 香港 | チャーター | 台湾 | 合計 | 定期便 | クルーズ等 |
| 1月 | 7,912 | 3,700 | 5,776 | 2,482 | 2,003 | 15,043 | 1,055 | 0 | 63 | 0 | 38,034 | 0 | 0 |
| 2月 | 4,896 | 3,528 | 3,785 | 934 | 1,207 | 15,168 | 1,045 | 0 | 0 | 0 | 30,563 | 0 | 0 |
| 3月 | 15,915 | 8,195 | 13,053 | 6,609 | 3,513 | 29,195 | 1,808 | 0 | 0 | 0 | 78,288 | 0 | 0 |
| 4月 | 15,778 | 7,622 | 11,910 | 5,958 | 3,163 | 26,729 | 1,763 | 0 | 0 | 0 | 72,923 | 0 | 0 |
| 5月 | 17,858 | 6,417 | 10,593 | 5,805 | 2,980 | 24,092 | 1,576 | 0 | 0 | 0 | 69,321 | 0 | 0 |
| 6月 | | | | | | | | | | | 0 | 0 | 0 |
| 7月 | | | | | | | | | | | 0 | 0 | 0 |
| 8月 | | | | | | | | | | | 0 | 0 | 0 |
| 9月 | | | | | | | | | | | 0 | 0 | 0 |
| 10月 | | | | | | | | | | | 0 | 0 | 0 |
| 11月 | | | | | | | | | | | 0 | 0 | 0 |
| 12月 | | | | | | | | | | | 0 | 0 | 0 |
| 合計 | 62,359 | 29,462 | 45,117 | 21,788 | 12,866 | 110,227 | 7,247 | 0 | 63 | 0 | 289,129 | 0 | 0 |

令和4年 5月 累計

| | |
|------------|---------|
| 消費推計額 | 267.7億円 |
| 前年度同月消費推計額 | 147.7億円 |

令和4年 石垣空港・石垣港入域者調べ

石垣市企画部観光文化課

| | 空海路 | 総入域者数 | | 観光 入域率 | R4観光客推計 | | R3観光客推計 | | 増減 | 比率 |
|-----|-----|---------|------|-----------|---------|------|---------|-------|---------|--------|
| 1月 | 空 | 44,730 | (63) | 85.01% | 38,034 | (63) | 22,950 | (0) | 15,084 | 165.7% |
| | 海 | 0 | (0) | | 0 | (0) | 0 | (0) | 0 | 0.0% |
| | 計 | 44,730 | | | 38,034 | | 22,950 | | 15,084 | 165.7% |
| 2月 | 空 | 34,842 | (0) | 87.72% | 30,563 | (0) | 19,712 | (0) | 10,851 | 155.0% |
| | 海 | 0 | (0) | | 0 | (0) | 0 | (0) | 0 | 0.0% |
| | 計 | 34,842 | | | 30,563 | | 19,712 | | 10,851 | 155.0% |
| 3月 | 空 | 88,904 | (0) | 88.06% | 78,288 | (0) | 55,159 | (0) | 23,129 | 141.9% |
| | 海 | 0 | (0) | | 0 | (0) | 0 | (0) | 0 | |
| | 計 | 88,904 | | | 78,288 | | 55,159 | | 23,129 | 141.9% |
| 4月 | 空 | 83,550 | (0) | 87.28% | 72,922 | (0) | 51,173 | (165) | 21,749 | 142.5% |
| | 海 | 0 | (0) | | 0 | (0) | 0 | (0) | 0 | |
| | 計 | 83,550 | | | 72,922 | | 51,173 | | 21,749 | 142.5% |
| 5月 | 空 | 82,467 | (0) | 84.06% | 69,321 | (0) | 38,211 | (0) | 31,110 | 181.4% |
| | 海 | 0 | (0) | | 0 | (0) | 0 | (0) | 0 | |
| | 計 | 82,467 | | | 69,321 | | 38,211 | | 31,110 | 181.4% |
| 6月 | 空 | | | 84.01% | | | 26,778 | (0) | | |
| | 海 | | | | | | 0 | (0) | | |
| | 計 | | | | | | 26,778 | | | |
| 7月 | 空 | | | 88.97% | | | 48,841 | (0) | | |
| | 海 | | | | | | 0 | (0) | | |
| | 計 | | | | | | 48,841 | | | |
| 8月 | 空 | | | 87.75% | | | 54,053 | (0) | | |
| | 海 | | | | | | 0 | (0) | | |
| | 計 | | | | | | 54,053 | | | |
| 9月 | 空 | | | 87.84% | | | 38,762 | (0) | | |
| | 海 | | | | | | 0 | (0) | | |
| | 計 | | | | | | 38,762 | | | |
| 10月 | 空 | | | 87.52% | | | 59,256 | (0) | | |
| | 海 | | | | | | 0 | (0) | | |
| | 計 | | | | | | 59,256 | | | |
| 11月 | 空 | | | 87.66% | | | 64,082 | (0) | | |
| | 海 | | | | | | 0 | (0) | | |
| | 計 | | | | | | 64,082 | | | |
| 12月 | 空 | | | 86.30% | | | 66,854 | (673) | | |
| | 海 | | | | | | 0 | (0) | | |
| | 計 | | | | | | 66,854 | | | |
| 合計 | 空 | 334,493 | (63) | | 289,128 | (63) | 545,831 | (838) | 101,923 | 53.0% |
| | 海 | 0 | (0) | | 0 | (0) | 0 | (0) | 0 | 0.0% |
| | 合計 | 334,493 | | | 289,128 | | 545,831 | | 101,923 | 53.0% |

上段()内の数字はチャーター便。

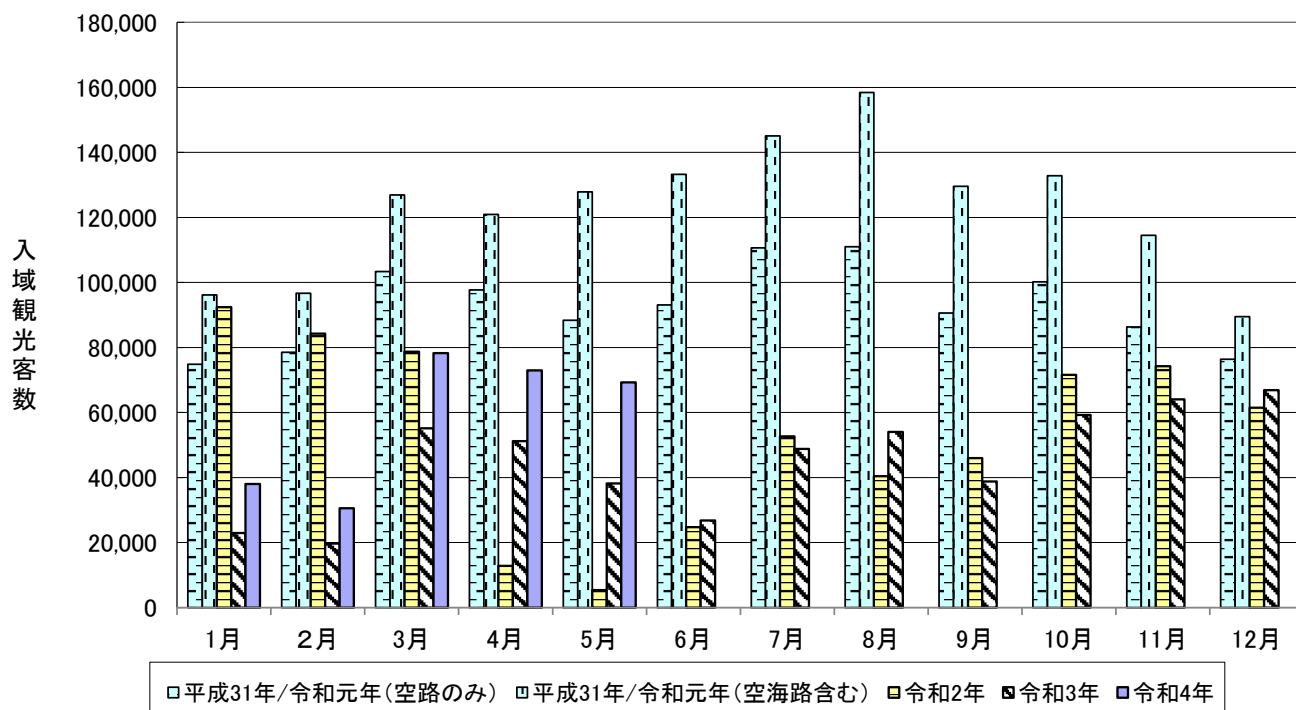
下段()内の数字はクルーズ船等。

過去4ヶ年間入域観光客数の推移(令和元年～令和4年)

(単位:人・%)

| | 入域観光客数 | | | | | | | | 対前年比 | | | | | |
|-----|------------|-----------|--------|---------|--------|---------|--------|---------|-------|-------|--------|-------|--------|--------|
| | 平成31年/令和元年 | | 令和2年 | | 令和3年 | | 令和4年 | | 令和2年 | | 令和3年 | | 令和4年 | |
| | 月間 | 累計 | 月間 | 累計 | 月間 | 累計 | 月間 | 累計 | 月間 | 累計 | 月間 | 累計 | 月間 | 累計 |
| 1月 | 96,163 | 96,163 | 92,437 | 92,437 | 22,950 | 22,950 | 38,034 | 38,034 | 96.1% | 96.1% | 24.8% | 24.8% | 165.7% | 165.7% |
| 2月 | 96,682 | 192,845 | 84,275 | 176,712 | 19,712 | 42,662 | 30,563 | 68,597 | 87.2% | 91.6% | 23.4% | 24.1% | 155.0% | 160.8% |
| 3月 | 126,948 | 319,793 | 78,704 | 255,416 | 55,159 | 97,821 | 78,288 | 146,885 | 62.0% | 79.9% | 70.1% | 38.3% | 141.9% | 150.2% |
| 4月 | 120,906 | 440,699 | 12,828 | 268,244 | 51,173 | 148,994 | 72,922 | 219,807 | 10.6% | 60.9% | 398.9% | 55.5% | 142.5% | 147.5% |
| 5月 | 127,835 | 568,534 | 5,387 | 273,631 | 38,211 | 187,205 | 69,321 | 289,128 | 4.2% | 48.1% | 709.3% | 68.4% | 181.4% | 154.4% |
| 6月 | 133,279 | 701,813 | 24,745 | 298,376 | 26,778 | 213,983 | | | 18.6% | 42.5% | 108.2% | 71.7% | | |
| 7月 | 145,070 | 846,883 | 52,623 | 350,999 | 48,841 | 262,824 | | | 36.3% | 41.4% | 92.8% | 74.9% | | |
| 8月 | 158,432 | 1,005,315 | 40,423 | 391,422 | 54,053 | 316,877 | | | 25.5% | 38.9% | 133.7% | 81.0% | | |
| 9月 | 129,586 | 1,134,901 | 46,014 | 437,436 | 38,762 | 355,639 | | | 35.5% | 38.5% | 84.2% | 81.3% | | |
| 10月 | 132,792 | 1,267,693 | 71,618 | 509,054 | 59,256 | 414,895 | | | 53.9% | 40.2% | 82.7% | 81.5% | | |
| 11月 | 114,481 | 1,382,174 | 74,281 | 583,335 | 64,082 | 478,977 | | | 64.9% | 42.2% | 86.3% | 82.1% | | |
| 12月 | 89,517 | 1,471,691 | 61,503 | 644,838 | 66,854 | 545,831 | | | 68.7% | 43.8% | 108.7% | 84.6% | | |

4ヶ年入域観光客推移表



令和4年 入域観光客推計表

(単位:人)

| | ① | ② | ③ | ④ | ①+②+③+④ | A+B | A | | A [^] | | B |
|-----|-------------------|-------|--------|------|---------|-------------|-----------|--------|----------------|--------|----|
| | 国内定期便 (除チャーター) | 国外定期便 | チャーター便 | クルーズ | 総入域客計 | 推定 入域観光客 | ①×混在率+②+③ | | ①×県外客混在率 | | 海路 |
| | | | | | | | 空路圏域外 | 混在率 | 空路県外 | 県外混在率 | |
| 1月 | 44,667 | 0 | 63 | 0 | 44,730 | 38,034 | 38,034 | 85.01% | 30,963 | 69.32% | 0 |
| 2月 | 34,842 | 0 | 0 | 0 | 34,842 | 30,563 | 30,563 | 87.72% | 25,410 | 72.93% | 0 |
| 3月 | 88,904 | 0 | 0 | 0 | 88,904 | 78,288 | 78,288 | 88.06% | 65,904 | 74.13% | 0 |
| 4月 | 83,550 | 0 | 0 | 0 | 83,550 | 72,922 | 72,922 | 87.28% | 61,509 | 73.62% | 0 |
| 5月 | 82,467 | 0 | 0 | 0 | 82,467 | 69,321 | 69,321 | 84.06% | 53,900 | 65.36% | 0 |
| 6月 | 0 | 0 | 0 | 0 | 0 | 0 | 0 | 84.01% | 0 | 66.23% | 0 |
| 7月 | 0 | 0 | 0 | 0 | 0 | 0 | 0 | 88.97% | 0 | 78.74% | 0 |
| 8月 | 0 | 0 | 0 | 0 | 0 | 0 | 0 | 87.75% | 0 | 77.04% | 0 |
| 9月 | 0 | 0 | 0 | 0 | 0 | 0 | 0 | 87.84% | 0 | 76.83% | 0 |
| 10月 | 0 | 0 | 0 | 0 | 0 | 0 | 0 | 87.52% | 0 | 69.61% | 0 |
| 11月 | 0 | 0 | 0 | 0 | 0 | 0 | 0 | 87.66% | 0 | 71.63% | 0 |
| 12月 | 0 | 0 | 0 | 0 | 0 | 0 | 0 | 86.30% | 0 | 69.80% | 0 |
| 合計 | 334,430 | 0 | 63 | 0 | 334,493 | 289,128 | 289,128 | — | 237,686 | — | 0 |

※A[^]の比率は、消費額を推計するうえで県内からの入域客数と県外客数を把握するために算出している数値である。
 ※Aの「空路圏域外」とは、八重山圏域を除くという意。与那国空港、波照間空港からの降客は除外した数値である。
 ※平成30年4月より混在率を県最新統計を反映。

令和4年 観光消費推計

(単位:人)

| | | 1月 | 2月 | 3月 | 4月 | 5月 | 6月 | 7月 | 8月 | 9月 | 10月 | 11月 | 12月 | 合計 | 構成比 |
|-------------|-------|--------|--------|--------|--------|--------|----|----|----|----|-----|-----|-----|---------|--------|
| 県外客 | 観光旅行 | 29,694 | 24,369 | 63,202 | 58,988 | 51,691 | 0 | 0 | 0 | 0 | 0 | 0 | 0 | 227,944 | 78.8% |
| | 帰省・業務 | 1,269 | 1,041 | 2,702 | 2,521 | 2,209 | 0 | 0 | 0 | 0 | 0 | 0 | 0 | 9,742 | 3.4% |
| | 計 | 30,963 | 25,410 | 65,904 | 61,509 | 53,900 | 0 | 0 | 0 | 0 | 0 | 0 | 0 | 237,686 | 82.2% |
| 県内客 | 観光旅行 | 4,144 | 3,020 | 7,258 | 6,689 | 9,037 | 0 | 0 | 0 | 0 | 0 | 0 | 0 | 30,148 | 10.4% |
| | 帰省・業務 | 2,927 | 2,133 | 5,126 | 4,724 | 6,384 | 0 | 0 | 0 | 0 | 0 | 0 | 0 | 21,294 | 7.4% |
| | 計 | 7,071 | 5,153 | 12,384 | 11,413 | 15,421 | 0 | 0 | 0 | 0 | 0 | 0 | 0 | 51,442 | 17.8% |
| 海外空路 | | 0 | 0 | 0 | 0 | 0 | 0 | 0 | 0 | 0 | 0 | 0 | 0 | 0 | 0.0% |
| 海外海路(クルーズ船) | | 0 | 0 | 0 | 0 | 0 | 0 | 0 | 0 | 0 | 0 | 0 | 0 | 0 | 0.0% |
| 入域客計 | | 38,034 | 30,563 | 78,288 | 72,922 | 69,321 | 0 | 0 | 0 | 0 | 0 | 0 | 0 | 289,128 | 100.0% |

(単位:億円)

| | | 1月 | 2月 | 3月 | 4月 | 5月 | 6月 | 7月 | 8月 | 9月 | 10月 | 11月 | 12月 | 合計 | 構成比 |
|-------|--|-------|-------|-------|-------|-------|------|------|------|------|------|------|------|-------|--------|
| 県外客 | | 31.32 | 25.70 | 66.68 | 62.23 | 54.53 | 0.00 | 0.00 | 0.00 | 0.00 | 0.00 | 0.00 | 0.00 | 240.5 | 89.8% |
| 県内客 | | 3.73 | 2.72 | 6.54 | 6.03 | 8.15 | 0.00 | 0.00 | 0.00 | 0.00 | 0.00 | 0.00 | 0.00 | 27.2 | 10.1% |
| 海外空路 | | 0.00 | 0.00 | 0.00 | 0.00 | 0.00 | 0.00 | 0.00 | 0.00 | 0.00 | 0.00 | 0.00 | 0.00 | 0.0 | 0.0% |
| クルーズ | | 0.00 | 0.00 | 0.00 | 0.00 | 0.00 | 0.00 | 0.00 | 0.00 | 0.00 | 0.00 | 0.00 | 0.00 | 0.000 | 0.0% |
| 観光収入計 | | 35.1 | 28.4 | 73.2 | 68.3 | 62.7 | 0.0 | 0.0 | 0.0 | 0.0 | 0.0 | 0.0 | 0.0 | 267.7 | 100.0% |

| 空路/海路 | 客内訳 | 消費単価推計 |
|-------|-------|---------|
| 空路 | 県外客 | 101,180 |
| | 県内客 | 52,889 |
| 海外空路 | 海外空路 | 111,789 |
| 海外海路 | クルーズ客 | 14,520 |

令和2年度観光統計実態調査報告書の単価を反映

令和元年度外国人観光客実態調査の単価を反映

| | |
|-------|---------|
| 消費推計額 | 267.7億円 |
|-------|---------|

| | |
|------------|---------|
| 前年度同月消費推計額 | 147.7億円 |
|------------|---------|

令和4年 入域観光客統計概況

海外主要地域別入域客

| | 台湾 | 中国 | 韓国 | アジア | 英国 | ヨーロッパ | 北米 | AUS/NZ |
|-----|----|----|----|-----|----|-------|----|--------|
| 1月 | 0 | 0 | 0 | 0 | 0 | 0 | 0 | 0 |
| 2月 | 0 | 0 | 0 | 0 | 0 | 0 | 0 | 0 |
| 3月 | 0 | 0 | 0 | 0 | 0 | 0 | 0 | 0 |
| 4月 | 0 | 0 | 0 | 0 | 0 | 0 | 0 | 0 |
| 5月 | 0 | 0 | 0 | 0 | 0 | 0 | 0 | 0 |
| 6月 | | | | | | | | |
| 7月 | | | | | | | | |
| 8月 | | | | | | | | |
| 9月 | | | | | | | | |
| 10月 | | | | | | | | |
| 11月 | | | | | | | | |
| 12月 | | | | | | | | |
| 合計 | | | | | | | | |

※主要地域につき総数は外国人客と一致しない。

※中国は中国本土、香港、マカオ等を含む。