

石垣市民会館 ご利用のしおり

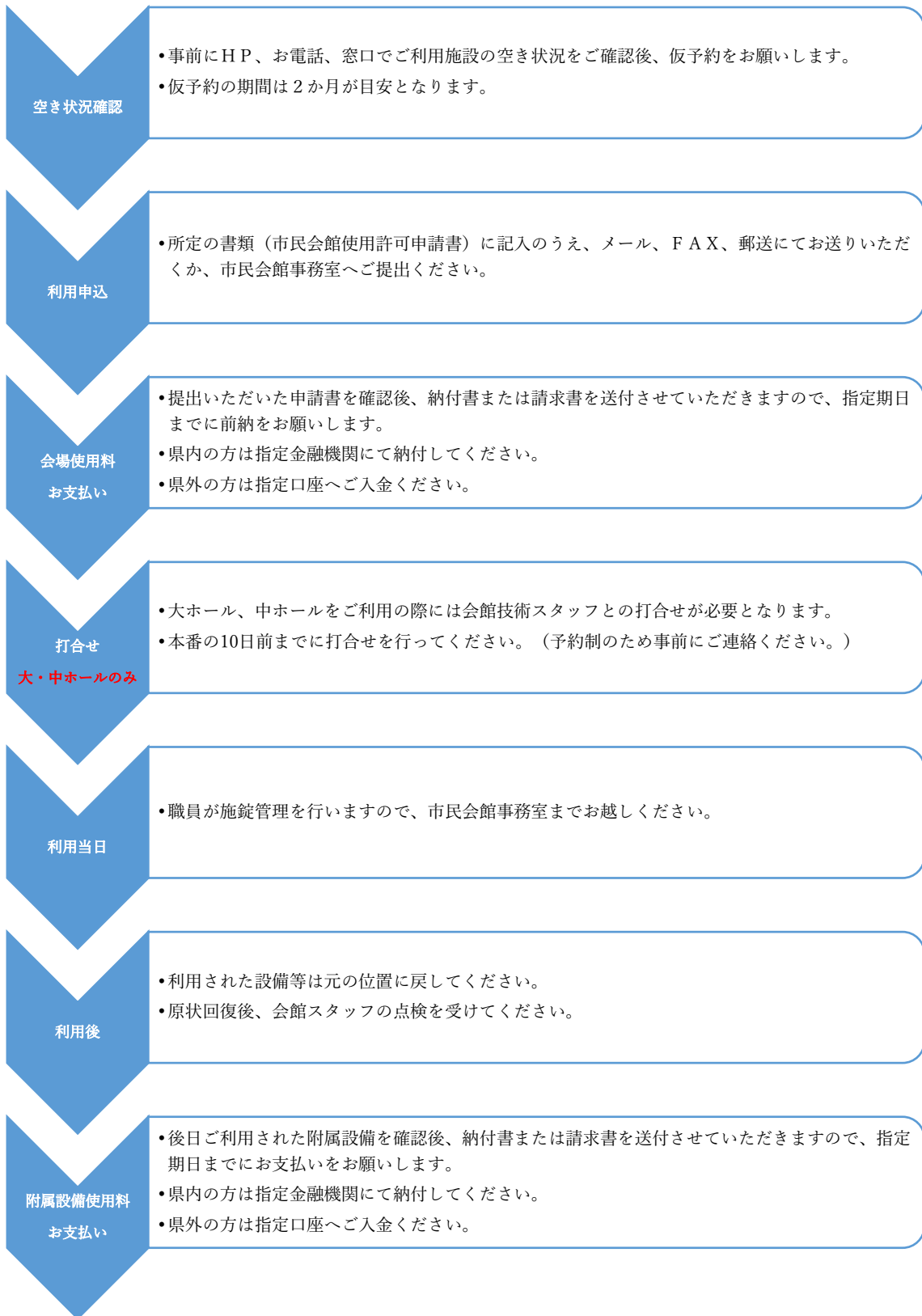
石垣市 企画部 観光文化課

〒907-0013 沖縄県石垣市浜崎町1丁目1番2号

TEL (0980) 82-1515・1516 (市民会館/文化振興係)

FAX (0980) 83-0191

■ 利用手順（お申込みからご利用までの流れ）



■ 予約受付（仮予約）

使用日の“12か月前”に属する月の初日から受付開始します。

（例：6月3日を予約したい場合は前年の7月1日受付開始）

使用予定日の施設空き状況を確認し、お電話もしくは会館にて直接仮予約を行ってください。

仮予約期間は2か月間を目安としております。

毎月初日の受付は、他の使用者と希望日時が重なった場合のみ抽選とさせていただきます。初日以降の受付については先着順となります。

■ 申込み方法

市民会館事務室で所定の使用許可申請書に記入していただくか、石垣市民会館HPより所定の様式をダウンロードし、郵送、FAXもしくはメールにてお申込みください。

■ 受付時間・場所

時間／8：30から17：15まで（17時以降は翌日受付）

場所／石垣市民会館事務室（1階 中ホール前）

■ 休館日・使用可能時間

◆休館日

毎週月曜日は保守点検日、毎週火曜日は休館日のためご利用いただけません。

12月29日から1月3日は年末年始のためご利用いただけません。

上記の他、施設メンテナンス等のため、臨時休館する場合があります。

※会館事務室は年末年始のみご利用いただけません。

◆大ホール・中ホール・会議室

午前9時から午後10時までの間、6つの時間区分で使用できます。なお、申込み時間については、準備・本番・撤去にかかる全ての時間が含まれますので、時間配分をご考慮のうえ申請してください。（時間区分は「市民会館 会場使用料[8ページ]」に記載されています。）

◆展示ホール

午前9時から午後10時まで使用できます。（準備・撤去にかかる全ての時間が含まれます。）

※連続使用期間は水曜日から日曜日までの最大5日間です。

■ 使用料金

「市民会館 会場使用料[8 ページ]」をご覧ください。

ホール等使用料は前納です。ホールをご利用の場合、別途音響・照明等の附属設備使用料がかかります。附属設備使用料は後払いとなりますので、使用後に、納付書または請求書が届き次第最寄の金融機関で納めてください。

■ 使用料のお支払い

使用料の納付書を送付いたしますので、期限内に銀行窓口にて納めてください。(沖縄銀行・琉球銀行・沖縄海邦銀行・沖縄県労働金庫・J A)

※主催者が県外の場合は、請求書を送付いたします。

※ご利用日までに料金のお支払いが確認できない場合は、施設をご利用になれません。

■ 使用の変更、取消し、キャンセル料

申請内容に変更が生じた場合は、事前にご連絡いただき、「市民会館使用変更(取消)許可申請書」に変更箇所をご記入の上、市民会館事務室へ提出してください。

次の期日までに施設の使用許可の取消しを申し出た場合、既納使用料の5割のキャンセル料がかかります。(既納使用料の5割額を返金いたします。)

大ホール：(使用日の) 30日前まで / 中ホール：10日前まで / 展示ホール・会議室：5日前まで

なお、利用者の責に帰することができない理由によって使用することができなくなった場合、既納使用料の全額を返金いたします。

※還付申請をされる場合は、申請者の印鑑と口座番号が必要となります。(後日、指定口座へお振込みいたします。)

■ 企画について

催物の正式名称や日時などを決める際には、使用時間の中で準備(仕込み)や出演者・観客の入退場、後片付け等に要する時間も含まれますので、時間配分を十分に考慮して催物の企画を立ててください。

※反響版、所作台を大ホールで使用される場合の準備、後片付けに必要なとする時間の一応の目安は次のとおりですので、十分注意してください。

	準備	後片付け
反響版	30分	20分
所作台	20分	20分

■ 事前打合せ

大ホール・中ホールをご使用になる際は、使用日の10日前までに会館スタッフと打合せをしてください。(予約制のため事前にご連絡ください。)

舞台の進行スケジュールを作成する際や、特記事項に記載されている内容の催物については主催者により専門の技術スタッフ(舞台監督、照明技術者、音響技術者)の手配が必要になる場合がありますので、事前に細部にわたり会館スタッフと打合せを行ってください。

《ご持参いただく資料及び本番へ向けての打合せ内容》

舞台

- ・催物の進行表を提示する
 - ※舞台進行予定表(4部)、プログラム(4部)をお持ちください。
- ・舞台の飾り方など(舞台装置図面類)
- ・舞台用備品使用予定
- ・持込道具、資材などのおおよそ、搬入時間、車両など
- ・舞台準備(仕込み)時間、開始(開演)時間、終了(終演)時間など
- ・進行係(舞台監督)他、各担当を決める
 - ※催物の内容により下記作業に必要な人員の確保をお願いします
 - 舞台……搬入、搬出、仕込、舞台技術(照明、音響、映像、舞台の転換要員)など
 - 入場案内・会場整理……入場者および駐車場の案内整理など
 - 楽屋……関係者の出入確認、進行調整、来賓接待、外部からの電話取次ぎなど
 - 場内放送……開場後、開演前、休憩時、終演時の案内など
- ・作業に入る業者名と人数、出演関係者の人数
- ・入場料金、物品販売の有無など

照明

- ・照明プランを提示する(各場面の照明案など)
- ・舞台進行にそって、客席・舞台の暗転、スポットなどのタイミングを決める

音響

- ・音響プランを提示する(マイクロホンの位置、本数、種類など)
- ・使用する音源をあらかじめ確認する(CD、MD、i p a dなど)
 - ※音源は主催者持込です
- ・録音を希望する場合は録音機材の確認をあらかじめ行う

特記特記事項

- ① 主催者が独自に舞台技術者を手配している場合。
- ② 特別な演出を要する場合。
- ③ 八重山圏域外の個人・団体が使用する場合は有料・宣伝・営利を目的とした催しの開催。但し、講演会等な簡易な内容と判断される公演に関しては主催者と相談の上決定します。
- ④ 主催者が大道具、舞台美術セット、照明機材、音響機材等特別な機材を持ち込む場合。
- ⑤ 会社・事業を生業としている個人事業主・確定申告を行う必要のあるアーティスト・音楽事務所・コンサルタント等が主催する公演。
- ⑥ ピンスポットの操作要員。
- ⑦ その他、会館技術スタッフで処理することが困難と認められる場合。

■ 物品・資料等の事前発送

物品・資料等の事前預かりはいたしません。当日、主催者で受け取るよう手配をお願いします。

■ 火気の使用

喫煙は所定の場所以外ではもちろん、舞台袖でも禁止です。舞台関係者にも周知のうえ厳守してください。

スモークマシン等の使用は、会館および消防署の許可が必要です。届出を行った場合、許可書の写しを事前に会館事務室へ提出してください。

《スモークマシン等を使用する場合（本火の使用は禁止）》

〒907-0002 沖縄県石垣市真栄里668

石垣市消防署 TEL0980-82-0119

『 禁止行為の解除承認申請書 』 を提出してください。

■ 定員の厳守

客席の定員を超える観客を入場させることは、消防法により禁止されていますので、入場者の定員は厳守してください。

大ホール 1,010席（うち車椅子席 4席）、中ホール 300席

■ 駐車場

市民会館には約50台分駐車場があります。ただし、台数に制限もあり他のホール等のご利用者の使用もありますので、できるだけ公共の交通機関のご利用をお願いいたします。搬入出用の大型車両（トラック等）や身障者用の駐車場等は事前にご相談ください。

■ 場内の整理

不時の災害に備えて責任者の方は、非常口の場所と誘導方法等をあらかじめ承知しておいてください。

※場内の混乱を避けるため、整理員を数名配置してください。

■ 広告・ポスター等の掲示

ポスター、チラシ、入場券等には使用許可を受けた方（団体）を主催者として連絡先等とあわせて明記してください。

ポスター、チラシ等は事前にご持参くだされば調整して掲示します。

立看板、懸垂幕等は開催当日に限り、市民会館入口、柱に掲示できます。（看板類寸法図面参照。）

■ 客席内での飲食

客席内での飲食はできませんので、観客へ十分注意してください。

■ 貴重品の管理

貴重品の管理は各自でお願いいたします。

万一、盗難等の事故が発生しても、当館では一切責任を負いません。

■ 楽屋

部屋数が限られています。主催者で、割振りを考えてください。

※楽屋での飲酒やパーティー等はお断りします。

■ 大道具などの搬入

大道具、照明器具、音響器具、楽器などを搬入される場合は、会館事務室へご連絡ください。

■ ピアノの調律

調律を必要とされる方は、申請した使用時間に行うよう主催者側で手配してください。

■ 花かご・花輪

花かご、花輪はロビーに設置してください。終演後は落ちた花などを清掃し、速やかに撤去してください。

■ 原状回復

施設の使用終了後は、施設及び附属設備などを原状回復し、会館スタッフの点検を受けてください。

◆ 舞台

設備、器具等は会館スタッフの指示に従い、お引渡してください。持込物件は大道具搬出口へ。

◆ ロビー

受付付近の復元、花かご、貼り紙等の撤去、看板懸垂幕の撤去。

◆ 客席

大型ごみの片付け。

◆ 楽屋

モニターテレビ、室内スイッチ、ごみの撤去など。

以上のことが終了した後、責任者立会いのもとに点検を受けてください。

■ 破損・弁償

会館の設備及び備品などを破損した場合は、直ちに会館スタッフへご連絡ください。場合によっては、修理費(実費)をいただくことがあります。

会場使用料

種別	区分		使用料						
			午前 9時～12時	午後 13時～17時	夜間 18時～22時	昼間 9時～17時	昼夜間 13時～22時	全日 9時～22時	
大ホール（楽屋等の 付帯施設を含む）	入場料を 徴収しない場合	平日	12,000	24,000	29,900	35,600	52,100	59,200	
			8,400	16,900	20,900	24,900	36,500	41,500	
		土・日曜 祝祭日	17,100	32,100	37,300	46,200	65,100	78,000	
			12,000	22,500	26,100	32,400	45,600	54,600	
	入場料を徴収する場合（会費制を含む）	1,000円未満	平日	17,200	34,800	42,500	51,000	73,500	85,500
				12,000	24,400	29,800	35,700	51,500	59,900
			土・日曜 祝祭日	23,300	45,000	55,200	65,400	95,500	112,400
				16,300	31,500	38,700	45,800	66,800	78,700
		1,000円以上 2,000円未満	平日	22,900	46,700	56,900	67,000	97,400	113,100
				16,100	32,700	39,800	47,000	68,200	79,200
	2,000円以上	土・日曜 祝祭日	30,300	59,500	74,300	85,700	128,900	150,300	
			21,300	41,600	52,000	60,000	90,200	105,300	
		平日	27,500	55,200	67,500	79,800	115,500	135,200	
			19,300	38,700	47,300	55,900	80,900	94,700	
	中ホール（楽屋等の 付帯施設を含む）	入場料を 徴収しない場合	平日	5,000	10,000	13,700	14,200	22,300	27,300
				7,000	11,800	15,900	17,900	26,400	32,800
			土・日曜 祝祭日	7,000	11,800	15,900	17,900	26,400	32,800
				7,000	11,800	15,900	17,900	26,400	32,800
入場料を 徴収する場合		平日	5,900	11,900	16,300	17,000	26,500	32,500	
			5,900	11,900	16,300	17,000	26,500	32,500	

	(会費制を含む)	土・日曜 祝 祭 日	8,300	14,000	18,900	21,300	31,400	39,000
会議室 (附帯備品を含む)			1,100	1,500	1,900	2,400	3,100	4,100
展示室 (附帯備品を含む)			1日につき 2,000円					
厨 房 ・ 食 堂			石垣市使用料条例 (昭和 47 年石垣市条例第 45 号) の定めによる					

◆前舞台

大ホール使用料で区分中（平日及び土・日曜祝祭日）上段は本舞台、又は本舞台と前舞台をあわせて使用する場合は料金とする。下段は前舞台のみを使用する場合は料金とする。

◆準備日

大ホール使用日の前日において準備及び舞台稽古のために使用する場合は当該使用料の5割額とし、前日以外の日は入場料を徴収しない場合の料金とする。

◆超過料金

やむを得ない理由により、使用時間を超過して使用する場合は1時間（30分未満は切捨て30分以上は1時間とみなす）を限度として次の使用料を徴収する。

- ・ 12時～13時までの1時間については午前使用料の3分の1の額
- ・ 17時～18時までの1時間については午後使用料の3分の1の額
- ・ 22時～23時までの1時間については夜間使用料の3分の1の額

◆冷房料金

冷房料金は、次のとおりとする。

- ・ 大ホール 1時間につき7,000円
- ・ 中ホール 1時間につき3,000円
- ・ 展示室 1時間につき1,000円
- ・ 会議室 1時間につき300円

◆営利・宣伝を目的とする使用

商業宣伝、もしくは営利、又はこれらに類似する行為を目的として使用する場合は、次のとおりとする。

- ・ 大ホール 入場料を徴収する場合の2,000円以上の使用料区分欄を適用
- ・ 中ホール 当該使用料の20割額
- ・ 会議室 当該使用料の20割額
- ・ 展示室 当該使用料の20割額

◆使用料の算定において、100円未満の端数が生じたときはこれを切上げ100円とする。

申請書の書き方

市民会館使用許可申請書

石垣市長 様

住所 〒 年 月 日

団体名

代表者

電話

次のとおり市民会館を使用したいので申請します。

催物のタイトルを記入してください。

催物の内容が分かるように具体的に記入してください。

いずれかの会場をお選びください。
※複数の会場をご利用の際は、会場ごとに申請書の提出が必要です。

後日、舞台技術担当よりご連絡いたしますので、催物の内容等が分かる方のお名前、ご連絡先を記入してください。
※申請書の内容確認でご連絡する場合があります。

金額によって料金が異なりますので正確に記入してください。

請求書を送付する際などに必要になりますので、郵便物が届くように正確に記入してください。
※押印省略可

石垣市民会館HP(催し物のご案内)へ掲載を希望される場合は「希望する」をお選びください。

おおよその人数を記入してください。
・大ホール…約 1000 席
・中ホール…約 300 席
・会議室…約 30~40 席

大ホールをご利用される方のみお選びください。

物販の有無によって料金が異なりますので必ずお選びください。
※営利、宣伝等を目的としてご利用される際は事前に申告してください。

本番の開場、開演、終演時間を記入してください。

この部分は記入しないでください。

催物名	入場可能者数	大ホール		中ホール		展示室		会議室	
		希望する	希望しない	希望する	希望しない	希望する	希望しない	希望する	希望しない
年月日	曜日	時間区分	準備	リハーサル	開演	開演	終演	終演	終演
			時 分	時 分	時 分	時 分	時 分	時 分	時 分
年月日	曜日	時間区分	準備	リハーサル	開演	開演	終演	終演	終演
			時 分	時 分	時 分	時 分	時 分	時 分	時 分
年月日	曜日	時間区分	準備	リハーサル	開演	開演	終演	終演	終演
			時 分	時 分	時 分	時 分	時 分	時 分	時 分
年月日	曜日	時間区分	準備	リハーサル	開演	開演	終演	終演	終演
			時 分	時 分	時 分	時 分	時 分	時 分	時 分
年月日	曜日	時間区分	準備	リハーサル	開演	開演	終演	終演	終演
			時 分	時 分	時 分	時 分	時 分	時 分	時 分

会議責任者 (※公印)

電話

入場料金	招待券	整理券	会員券	関係者	有料		
					前売り	当日	自由席
無料					(円)	(円)	自由席
							指定席

施設使用料

基本使用料(A) 減免額(B) 合計(A-B)

円 円

上記により市民会館の使用を許可してよろしいかどうか

課長 係長 係長 係長

決裁

受付年月日

第 号

年 月 日

■ 附属設備申請書

※ご利用後に会館係員が記入後、請求書と併せて送付いたします。
 ※附属設備使用料の目安として事前に確認をお願いいたします。

様式第2号(第4条関係)

附属設備使用許可申請書

年 月 日

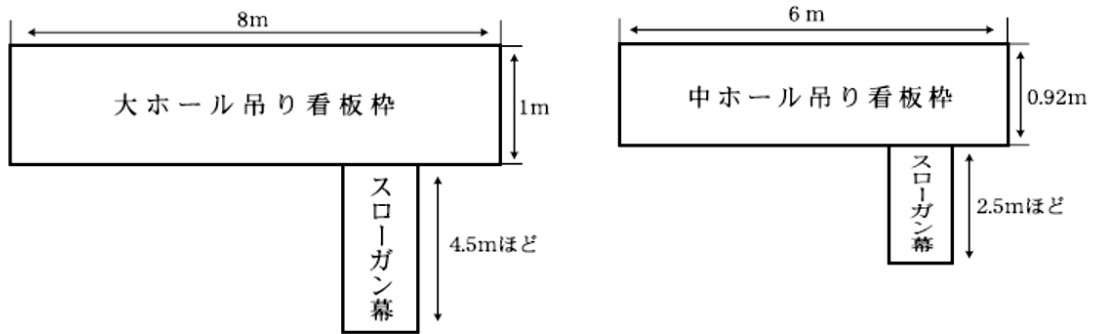
石垣市長 様

住 所
 団 体 名
 代表者名
 電 話

次のとおり附属設備を使用したいので申請します。(長時間連続して使用する場合は、区分ごとで計算します。)

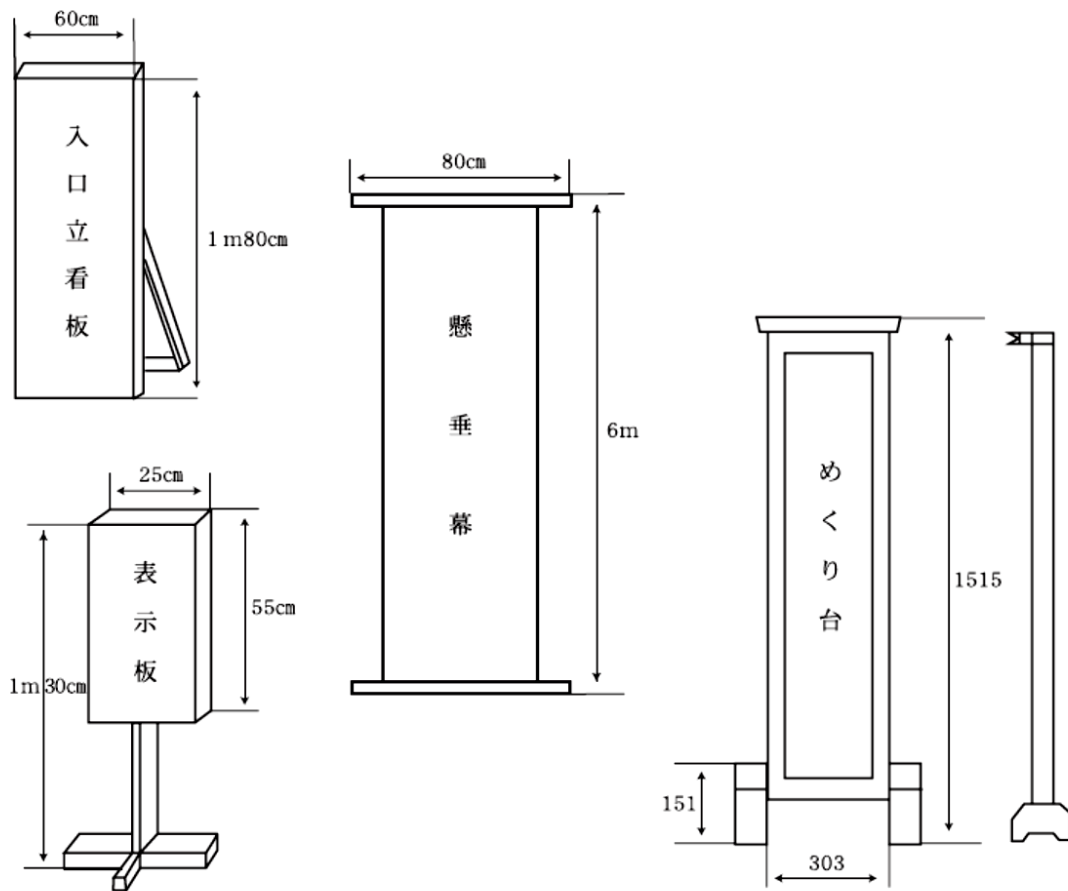
品 名						品 名					
品名	単位	料金	数量	回数	金額	品名	単位	料金	数量	回数	金額
舞台道具	所作台	1枚	500			照明器具	録音料	1回	1,500		
	平台	1枚	150				再生機	1台	700		
	高足	1個	30				音声ライン出力	1式	1,500		
	箱馬	1個	30				プロセニアムサスペンションライト	1列	1,000		
	松羽目	1式	1,000				トーマタルライト	1式	1,000		
	踊幕(紅型)	1式	1,500				反響板照明	1式	1,000		
	大黒幕	1枚	1,000				センターピンスポット	1台	1,000		
	紗幕	1枚	2,000				ピンスポット	1台	800		
	緋毛せん	1枚	大400 小200				スポットライト(500W)	1台	250		
	長座布団	1枚	200				スポットライト(1KW)	1台	350		
	上敷	1枚	200				スポットライト(L.5KW)	1台	400		
	地ガスリ(黒色・灰色)	1枚	1,000				スポットライト(2KW)	1台	600		
	金屏風	1双	1,000				エフェクトマシン	1台	1,000		
	演壇	1台	500				波マシン	1台	1,000		
	司会台	1台	300				ダブルマシン	1台	1,000		
	花台	1台	100				リップルマシン	1台	1,000		
	机	1脚	50				先玉	1台	200		
	指揮台	1式	200				種板	1枚	100		
	譜面台(和・洋)	1台	40				星球	1式	1,000		
	譜面灯	1灯	50				ドラムマシン	1台	1,000		
	オーケストラピット	1式	2,300				ミラーボール	1台	1,000		
	演出し舞台	1式	2,300				マスキングキャリア	1台	500		
	反響板	1式	2,300				ストロボライト	1式	1,000		
	オーケストラ用ひな壇	1式	2,300				持込み器具	1KW	300		
	オーケストラ用椅子	1脚	40				大ホール舞台照明Aセット		8,800		
コントラバス用椅子	1脚	200			大ホール舞台照明Bセット		15,000				
めくり台	1台	40			大ホール舞台照明Cセット		20,000				
ドライアイスマシン	1台	2,300			前舞台使用時セット		11,900				
雪かご	1式	500			反響板使用時セット		5,500				
振落しボタン	1式	500			中ホール舞台照明Aセット		1,300				
人形立	1個	30			中ホール舞台照明Bセット		3,200				
スライディング	1台	200			映写機(16mm)	1台	3,300				
拡声装置	1式	2,300			プロジェクター	1台	3,500				
音響器具	コンデンサーマイクロホン	1本	700			大ホール用スクリーン	1式	1,000			
	ダイナミックマイクロホン	1本	500			フルコンサートピアノ	1台	6,600			
	ガンマイクロホン	1本	1,000			コンサートピアノ	1台	5,000			
	ワイヤレスマイクロホン	1ch	2,000			アップライトピアノ	1台	4,000			
	三点吊り装置	1式	1,500			太鼓	1式	500			
	ステージスピーカー	1式	2,000			大ホール冷房	時間	7,000			
	モニタースピーカー	1台	1,000			中ホール冷房	時間	3,000			
	マイクスタンド	1本	200			展示室冷房	時間	1,000			
	ダイレクトボックス	1台	700			会議室冷房	時間	300			
	使用料小計A	円					使用料小計B	円			
附属設備使用料合計(A+B) ※100円未満切り上げ											
認 印	上記のとおり許可します。										
	年 月 日	石垣市長					印				

■ 備考

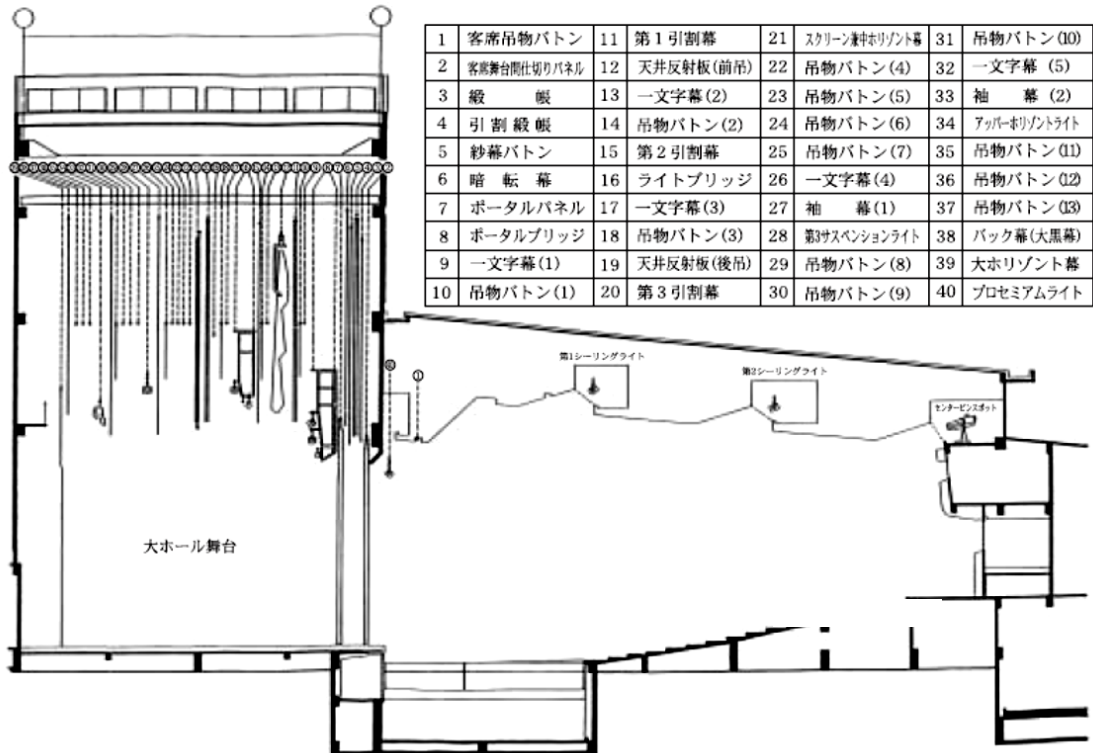
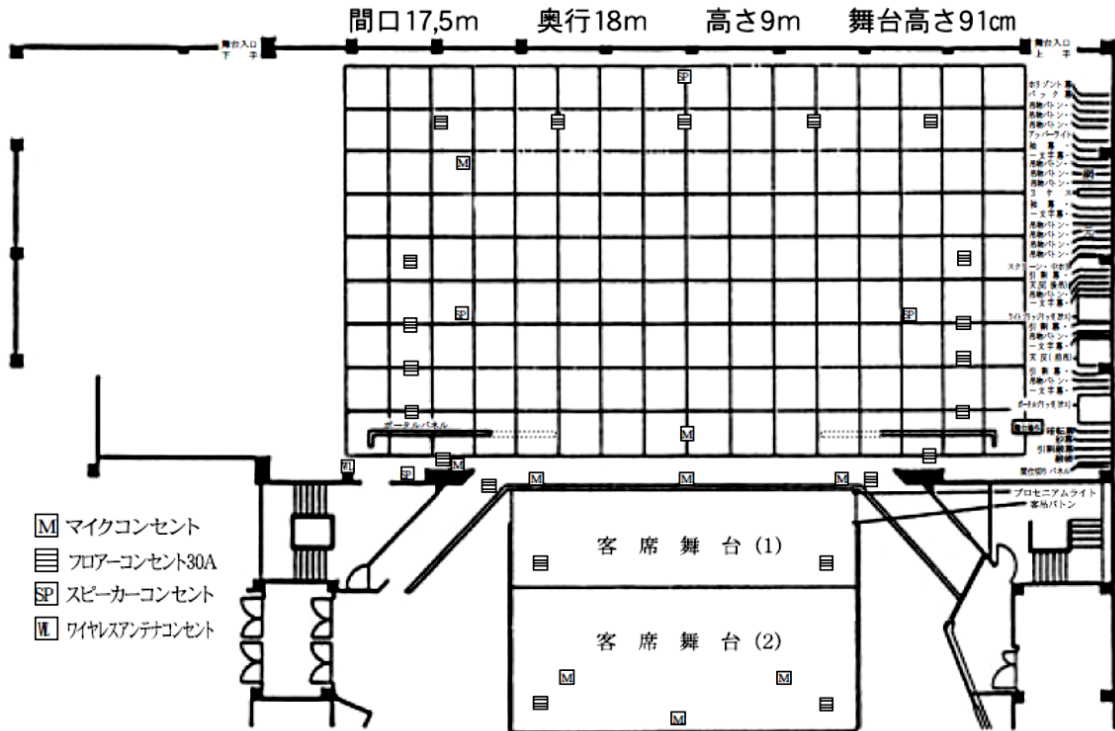


* 折り込み部分を 5 cm 以上、上下左右に加えてください。

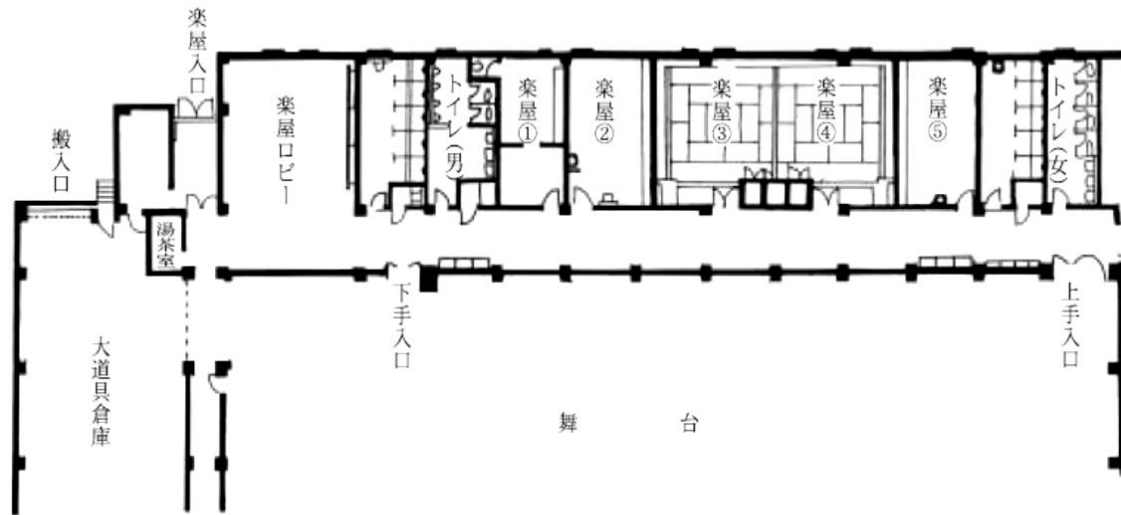
* 画紙、セロハンテープ等は各自でご用意ください。



■ 大ホール舞台平面図・側面図

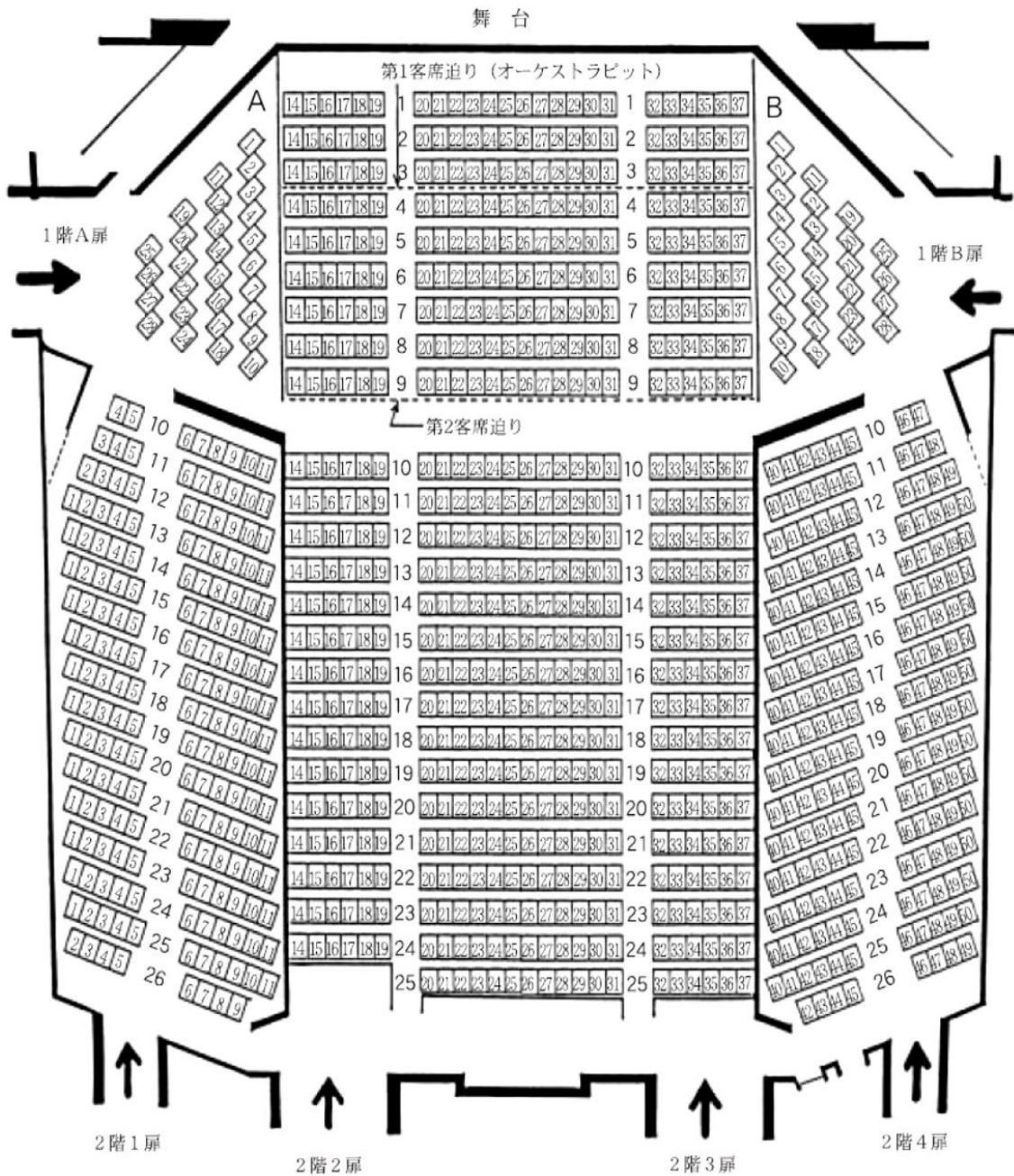


■ 楽屋見取り図（大ホール）



大ホール

■ 座席配置図 (大ホール)

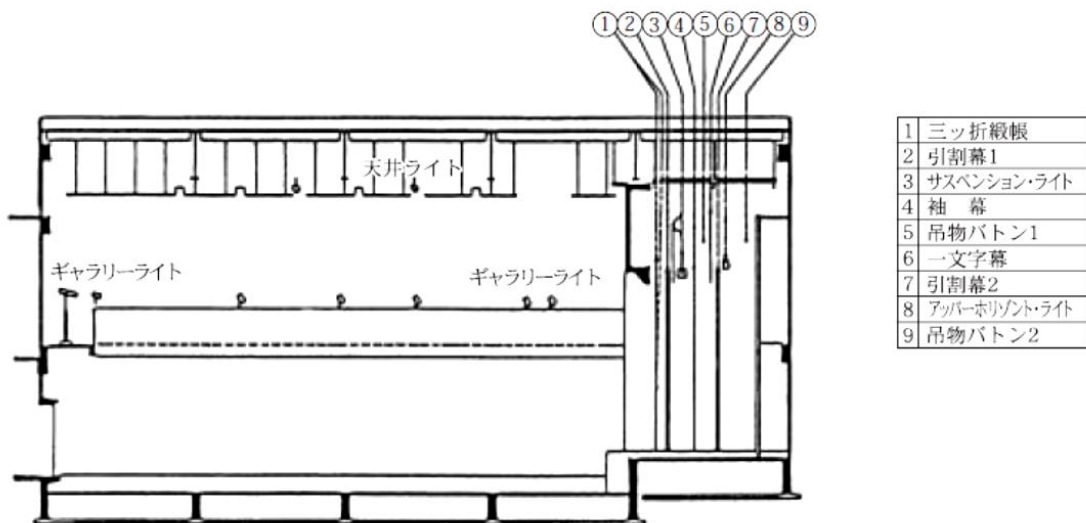
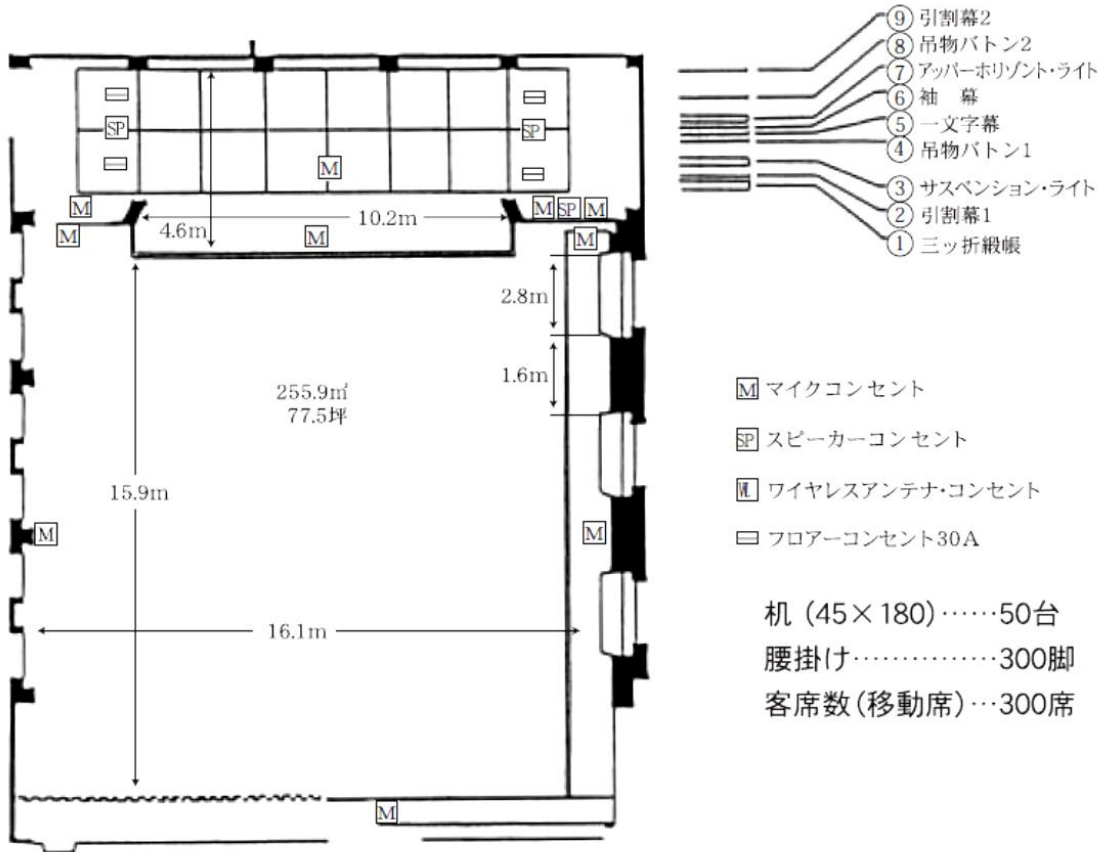


座席数1010席

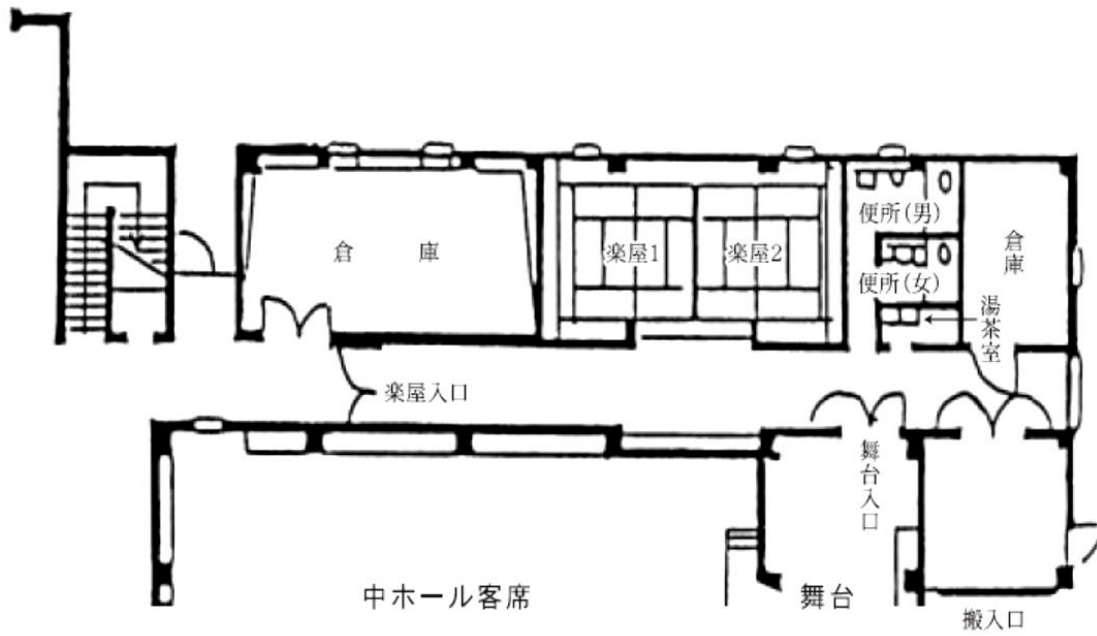
固定席	第1客席迫り (オーケストラピット)	第2客席迫り	45度回転席	固定席	身障者席	合計
1,006席	72席	144席	56席	734席	4席	1,010席

■ 中ホール平面図・側面図

間口10,2m 奥行4,6m 高さ5m 舞台高さ76cm

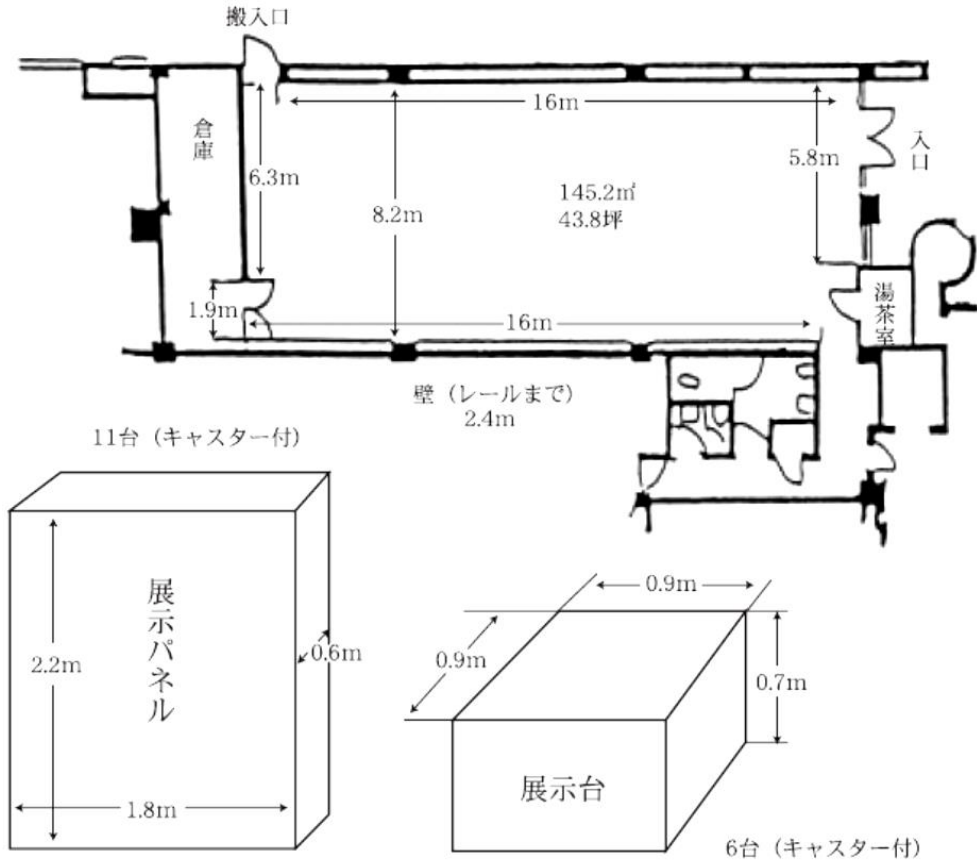


■ 楽屋見取り図（中ホール）



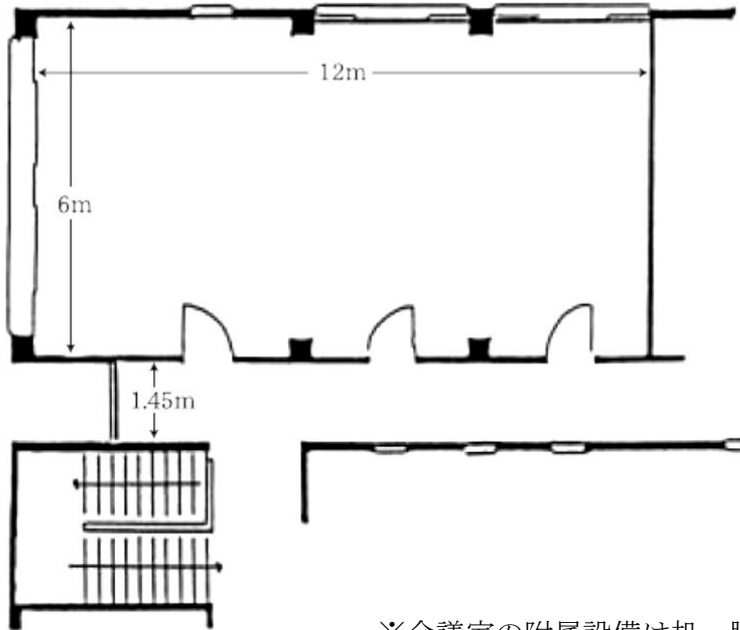
中ホール

■ 展示ホール平面図及びパネル寸法図



展示室

■ 会議室（中ホール2階）平面図



机 (45×180) …… 14台

腰掛け…………… 48脚

※会議室の附属設備は机・腰掛け・ホワイトボードのみです。
それ以外の機材等が必要な場合は全て持込です。



会議室

■ 附属備品一覧

◆音響備品 (大ホール)

品名	メーカー	型式番号	数量	備考
ダイナミックマイク	シュアー	SM-58	5	
	シュアー	SM-57	5	
コンデンサーマイク	ソニー	C-38B	5	
	ブリモ	PC-10 long	3	
	ゼンハイザー	MKH-416	3	ガンマイクロホン
	オーディオテクニカ	AT-851a	4	バウンダリーマイクロホン
	CAD	E-100	5	
マイクスタンド	高砂製作所	MF-22T	6	高2段
		MF-34T	6	小3段
		MS-10	4	卓上
		ST-210	6	ブーム型
フレキシブルアダプター	高砂製作所	アダプターE	5	L-274・PF2/1
マルチボックス	国際通信	8MF1MF	5	8chバラボックス
マルチケーブル	国際通信	KS-40810	5	8ch・10m
マルチセバレートコード	カナレ	8S2N1	2	XLR(オス)・NK(メス)
	カナレ	8S2N2	1	XLR(オス)・NK(メス)
ワイヤレスマイクシステム	ラムサ		6	ピンタイプ
		800MHZ B型	6	ボーカルタイプ
テープレコーダ	オタリ	MX-505OBS	2	オープンデッキ
	タスカム	112MK II	2	カセットデッキ
レコードプレーヤー	テクニクス	SL-1200MK2	2	
CDプレーヤー	ソニー	CDP-X55ES	1	
エコーマシン	ヤマハ	REV-5	1	デジタルリバーブ
ディレイマシン	ソニー	DPS-D7	1	デジタルディレイ
グラフィックイコライザー	ラムサ	WZ-9311	4	
ダイレクトボックス	カントリーマン	TYPE = 85	1	
音響調整卓	ラムサ	特注	1	24ch
	ラムサ	WX-01	1	4ch舞臺卓組込み
スピーカー	エレクトロボイス	TL-606AX	5	プロセ・サイドSP
	エレクトロボイス	LF-215 HR-90	2	ステージ移動用
	エレクトロボイス	100S	4	はね返り
	ポーズ	101MM	5	ステージフロント

◆舞台備品 (大ホール)

項目	数量	適用
平台	10枚	2×6
	16枚	3×6
	15枚	4×6
	2枚	6×6
	6枚	4×3
変形平台	2枚	6×6
	2枚	4×8
	2枚	4×3.6
	2枚	4×5.5
	2枚	4×4
所作台	28枚	3×12
	1枚	4×10
	2枚	4×9
	2枚	2.5×6
	1枚	3×2 (開丁場)
	5	12尺/うち1本は6尺+6尺 (化粧框)
	1	6.5尺 (変形框)
1	2.5尺 (変形框)	
箱馬	40個	1.6×1×1.6
高足 (2尺4寸高)	7	6尺用
	10	4尺用
	10	3尺用
中足 (1尺7寸高)	5	6尺用
	15	4尺用
	15	3尺用
変形組足	2	(A) 2.8×6
	4	(B) 2×4
つかみ金具	100	
松葉目	1組	15×42 (パネル形式)
金屏風	2双	8×2.5×6面
めくり台	1	5尺
地がすり	1枚	(黒) 18m×15m
	1枚	(グレー) 18m×15m
耗毛セン	2枚	6尺×6尺
	10枚	6尺×12尺
	4枚	6尺×48尺
雪かご	4	
長座布団	10枚	545×1818
	2枚	545×3636
高座用座布団	3枚	700×650 (紫・赤・緑)
上敷 (ゴザ)	4枚	30尺
	6枚	12尺
	4枚	48尺
人形立	15本	6尺
移動人形立	4台	1818×2121×560 (キャスト付)
木支木	10本	6尺
金支木	10本	
振り落とし装置	1式	19m
邦楽見台	7台	
講演台	1台	2100×935
	1台	1800×935 (中ホール)
	1台	800×900
司会台	2台	1000×935 (1台は中ホール)
花台	3台	500×700 (1台は中ホール)
平台運搬車	2台	3×6用 (6寸高)
	7台	4×6用 (6寸高)
	3台	3×12/所作台用 (6寸高)
紗幕	1枚	黒
	1枚	白
ドライアイスマシーン	2台	電動式 3k ヒーター3個
ピアノ	1台	フルコンサートグランドピアノ (ヤマハCF-III)
	1台	セミグランドピアノ (ヤマハS-400B)
	1台	アップライトピアノ (ヤマハUX-5) (中ホール)
正面反射板	4台	移動式 (手動)
側面反射板	9台	移動式 (手動)
譜面台	60台	
譜面灯	50灯	
指揮者台	1台	
指揮者用譜面台	1台	
オーケストラ用椅子	80脚	
コントラバス用椅子	7脚	
机	10台	450×1800
踊り幕 (紅型幕)	1式	
映写機	1台	E X -6100 (16mm) E I K I

◆舞台設備 (大ホール)

設備項目	数量	適用
緞帳	1枚	19.50m×10.00m(電動式)14秒
引割緞帳	2枚1組	ベルベット2倍ヒダ(手動昇降・開閉式)22.300×10.500
暗転幕	1枚	11号帆布(黒)(手動昇降式)20.700×11.000
引割幕	3組	第1引割幕別珍貫八2倍ヒダ(手動昇降・開閉式)
		第2引割幕別珍貫八2倍ヒダ(手動昇降・開閉式)
袖幕	2組	第1袖幕別珍貫八2倍ヒダ(手動昇降・開閉式)
		第2袖幕別珍貫八2倍ヒダ(手動昇降・開閉式)
一文字幕	5枚	手動昇降式
音響反射板	1枚	天井反射板(電動昇降・変角式)
大黒幕	1枚	11号帆布(黒)(手動昇降式)
中ホリゾン幕	1枚	スクリーン兼用
ホリゾン幕	1枚	11号帆布(白)(手動昇降式)
美術ボタン	13本	手動昇降式21.300

◆照明設備 (大ホール)

項目	数量	適用
調光器盤 (負荷数)		225回路
照明操作卓	1卓	丸茂電機・マリオネットII型 デジタル・コンピュータ集中制御方式 ※プリセットフェーダーはありません ※フリーフェーダー20本
ポーターライト	2列	1ポーター (1サス共吊り) 4回路72灯 2ポーター (2サス共吊り) 4回路90灯 ※切替えBOX付き
サスペンションライト	4列	プロセミアム12回路 (T型36個) 1サス (ブリッジ) 20回路 (T型60個) 1K凸×8台/1Kフレネル×8台 2サス (ブリッジ) 20回路 (T型60個) 1K凸×8台/1Kフレネル×8台 3サス 17回路 (T型51個) 1Kフレネル×12台
アッパーホリゾンライト	1列	500Wハロゲン4色88灯 71.72.63.78 ※別回路で4回路 (コンセント)
ローホリゾンライト	1列	200Wハロゲン4色88灯 72.59.22.40
シーリングライト	2列	1シーリング1Kハロゲン (CSQ型) 24台 12回路 (C型24個) 予備回路2回路 (EPQ型650W2台) 2シーリング2Kハロゲン (CLQ型) 18台 9回路 (C型18個)
フロントライト	上・下	上下共1KW凸×4台×4段
トーマンタルライト	上・下	上下共5C (ピンカッター:丸茂) 3台 3回路
ギャラリーコンセント		舞台袖ギャラリー上下共 客席ギャラリー上下共10回路 (C型)
天井反射板ライト		500Wハロゲン20灯 ※2サスの1番~8番切替え
フロアーコンセント		上手14回路 (C型)・下手14回路 (C型) 上手奥2回路 (C型)・下手奥2回路 (C型) 中央奥2回路 (C型)・花道上下2回路 ポータル前4回路 (上下コンモ)
フォービンスポットライト	2本	2KWクセノンピンスポットライト (ピンルーム)
	2本	650Wハロゲンピンスポットライト (1シーリング)
ステージスポットライト	12台	1K凸上下各6台スタンド付 (2段3又)
移動用スポットライト	14台	1K凸 丸茂電機-CFCII型
	2台	1Kフレネル CEFII型
	38台	FQ型1500W (内12台は1000W)
	24台	Parライト (1kwナロー球) SPHII型
	23台	ECQII型5C (ピンカッター) 丸茂電機
	4台	ITO650W
	12台	T-1型500W 丸茂電機
ミラーボール	1台	30a型 丸茂電機
星球	100灯	バトン11に常設
効果器	2台	1KWエフェクトプロジェクタースポットライト 丸茂電機-E PQ型1000W
	2台	500Wエフェクトプロジェクタースポットライト 丸茂電機-E PQ型500W
	2台	先玉 SDA8×4 SDA10×2 4×2 6×2 V Sマシーン 丸茂電機 雲・炎・雪 各2枚 雨1枚
	2台	波マシーン (箱型) 500W×2灯 丸茂電機
	2台	リップルマシーン 丸茂電機
	1台	芯なしマシーン 丸茂電機
	1台	ドラムマシーン 丸茂電機
	2台	2灯用マルチストロボ 丸茂電機
	2台	スライドキャリア 丸茂電機
	2台	マスキングキャリア 丸茂電機

スタンド類	4本	RDS社製5灯用クランク式ハイスタンド
	2本	2段3又 丸茂電機
	12枚	平置ベース (1K用) 丸茂電機
	40個	ハンガー 丸茂電機
	5本	3線アーム 丸茂電機
特設電源	1面	単相三線75A (下手前)
コード類	40本	C-T/5M
	10本	C-C/10M
	30本	T-T/3M
	30本	T-T/5M
	15本	T-T2タコ
	6本	T-T3タコ
	10本	C-C2タコ

◆音響備品 (中ホール)

品名	メーカー	型式番号	数量	備考
ダイナミックマイク	ソニー	F770	4	
	シュアー	SM-57	5	
	シュアー	SM-58	5	
マイクスタンド	高砂製作所	MS-10	3	卓上
	高砂製作所	MS-28	3	卓上
	高砂製作所	MF-34T	5	小3段
	高砂製作所	MF-18T	6	中2段
	K&M	ST-210	3	ブームタイプ
	K&M	ST-259	5	ミニブームタイプ
フレキアダプター	高砂製作所	アダプターE	5	L-274・PF1/2
ワイヤレスシステム	ラムサ	WX-R900	1	アンテナ混合分配器
	ラムサ	WX-R820	2	受信機 (B型)
	ラムサ	WX-RB158	2	ハンドマイク
	ラムサ	WX-TB830	2	2ピース型
テープレコーダー	タスカム	112MKII	2	カセットデッキ
CDプレーヤー	ソニー	CDP-X55ES	1	
レコードプレーヤー	テクニクス	SL-1200MK2	1	
音響調整卓	ラムサ	特注	1	16ch
スピーカー	エレクトロボイス	TL-606AX他	一式	プロセニアムSP
	ボーズ	402	2	サイドSP
	ボーズ	101MM	3	ステージフロントSP
	エレクトロボイス		2	ステージ移動用SP

◆照明システム (中ホール)

U H	3回路 (UHQ/100W×66灯)
L H	3回路 (LHQ/100W×66灯) 常設ではありません
1 A L	6回路
フロアー	5回路 (上・下コンモ)
上 Ger	4回路
下 Ger	4回路
調光器	24CH固定フェーダー/A・B切換え
	1 2 3 4 5 6 7 8 9 10 11 12 13 14 15 16 17 18 19 20 21 22 23 24
	S1 S2 S3 S4 S5 S6 UH UH GC GC GC GC GC GC GC GC FC FC FC FC
	1 2 3 L1 L2 L3 L4 F1 F2 F3 F4 C1 C2 1 2 3 4 5

機材 DF500W・・・18台 FQ500W・・・12台

CEC500W・・・6台 ERQ650W・・・2台 (スタンド付き)

■ 石垣市民会館平面図

