



そこが知りたい！

# 8つの情報

(医療・安全)

安全に、楽しく、  
八重山でお過ごしいただくために

八重山諸島

# 1. レンタカー等の交通事故

沖縄の道路は県外に比べ、アスファルトの質、強い日差し、県外の砂岩と異なり混ぜ石に琉球石灰岩などを使うことなどもあり、滑りやすい特徴があります。

八重山警察署によると、八重山圏内のレンタカーによる人身事故は2012年が11件、2013年は14件と増加傾向にあります。

スピードの出し過ぎ、飲酒運転、脇見運転は大変危険です。また西表島では天然記念物のイリオモテヤマネコが車にひかれる事故が後を絶たない等、自然環境にも影響が出ています。



## 乗船中の注意



高速船は波が高いときはゆれがあります。骨粗しょう症のある方などは、この揺れで腰椎圧迫骨折をおこす方もいます。

走行中は必ずシートベルトを着用しましょう。船内の後方が比較的ゆれが少ないです。またお子さんもしっかり座らせるか、膝の上に抱き、安全への配慮をしましょう。

## 2. 日焼け、熱中症対策

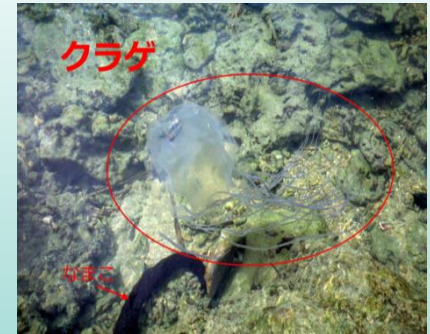
- 八重山諸島の日差しはとても強いです。帽子やサングラス、日傘、日焼け止めクリーム、薄手の長袖を着用するようにしましょう。
- 海水浴中もTシャツや短パン等を着用するなど、**十分な日焼け対策をしなければ、やけどになってしまいます**。ラッシュガード等を着用し、肌の露出を避けることでハブクラゲの対策にもなります。
- 夏場は特に熱中症に注意が必要です。こまめに水分や塩分の補給をし、昼の時間帯はできるだけ屋内や日陰で過ごしましょう。
- 海岸ではサンゴや貝殻の破片などで足を怪我することがあります。できるだけ島ぞうり(ビーチサンダル)などを履きましょう。

海水浴の安全知識

◆ 石垣市観光交流協会 : <http://www.yaeyama.or.jp/docs>

# 3. 危険な生物

**ハブクラゲ**は青みのある透明な体をしているため、海面から姿が見えにくいです。ハブクラゲの発生時期は7月をピークに5～10月頃です。防護ネットのあるビーチで泳ぐようにしましょう。ハブクラゲの触手が絡みついた部位は、ミミズ腫れや水疱、細胞壊死が生じます。重傷の場合、特に子どもはショック症状を起こすことがあります。



応急処置は「酢」をかけて絡みついたハブクラゲの触手をそっとはがします。

(※注意:カツオノエボシやウンバチイソギンチャクに刺されたときには酢をかけてはいけません。逆に刺胞が敗れて被害が広がってしまいます。) 応急処置後、診療所または病院を受診しましょう。

◆ 沖縄県福祉保健部 海の危険生物 <http://painusima.com/pdf/kikenseibutsu.pdf>

**サキシマハブ**は八重山に生息する毒蛇で、最も多い蛇です。人家周辺から山林までどこにでも生息しています。梅雨から夏場にかけて活発になります。また、夜行性のため、夜間に草むら等にサンダルで行くなど、危険な行為はやめましょう。



万が一、ハブに咬まれたら・・・

サキシマハブは沖縄本島のハブと違って強い毒性はありません。咬まれたところを吸って毒を出したり、縛って毒が回らないようにするという方法は、最近では推奨されていません。痛みや腫れは出ますので、診療所や病院を受診し、医師の診断で必要に応じて破傷風ワクチン等を注射します。

## 4. 水難事故に注意！！

八重山の海を熟知した専門のシュノーケリング・ダイビングショップ等を利用しましょう。

八重山地域での**水難事故の8割は観光客の方**です。平成24年は5件でしたが、毎年14～16件の水難事故が八重山地域で発生しています。

(平成26年1月 八重山警察署調べ)

シュノーケルやダイビング中の事故が目立ちます。シュノーケルに入った海水を息で吐き出すシュノーケルクリアが十分できなかつたり、マスクに海水が入ってきてパニックになり、海水を誤飲して溺水してしまうためです。そして飲酒や過信は大きな事故を招きますので、慎重な判断と行動が必要です。

また、浮き輪などを使用しているてもりがんりゅう離岸流(サンゴ礁海域において外海への強い流れ)により漂流するケースも発生しています。八重山地域の離岸流が発生しやすい場所、万が一離岸流等で沖に流されてしまった場合の対処等について、以下の情報をご参照ください。

### ◆ 海上保安庁

[http://www1.kaiho.mlit.go.jp/JODC/marine/umi/rip\\_current.html](http://www1.kaiho.mlit.go.jp/JODC/marine/umi/rip_current.html)

# 5. 八重山の医療機関一覧

おーりとーり石垣市(石垣市役所公式ホームページ)

<http://www.city.ishigaki.okinawa.jp>をご参照下さい。

クリックすると八重山地域の医療機関一覧などの情報が見られます。

総合病院						
医療機関名	所在地	診療科目	診療時間・診療日	休診日	代表電話	
※全科受付時間8:00~11:00						
竹富町診療所						
医療機関名	所在地	診療科目	診療時間・診療日	休診日	代表電話	
沖縄県立八重山病院	県立病院付属西表西部診療所	竹富町西表694	内科、小児科、外科 整形外科	8:30~11:30 13:30~16:30	土・日・祝祭日 (急患は対応)	(0980) 85-6268
	県立病院付属大原診療所	竹富町南風見201-131	内科、小児科、外科 整形外科	8:30~11:30 13:30~16:30	土・日・祝祭日	(0980) 85-5516
	県立病院付属小浜診療所	竹富町小浜30	内科、小児科、外科	8:30~11:30 13:30~16:30	土・日・祝祭日	(0980) 85-3247
	県立病院付属波照間診療所	竹富町波照間2750-1	内科	8:30~11:30 13:30~16:30 (第一木曜日は往診日)	土・日・祝祭日	(0980) 85-8402
	竹富町立黒島診療所	竹富町黒島1474	内科	8:30~11:30 13:30~16:30	土・日・祝祭日	(0980) 85-4114
	竹富町立竹富診療所	竹富町竹富324	内科	8:30~11:30 13:30~16:30	土・日・祝祭日	(0980) 85-2132

※県立八重山病院は八重山で唯一の二次医療機関です。緊急性の高い場合や手術・入院治療が必要な場合に利用する病院です。**まずは近くの診療所やクリニック等を受診し、必要に応じて紹介状を書いてもらってください。**

医療情報

＜休日・夜間等の時間外に診療所を受診される場合＞  
竹富町の離島(竹富島、西表島、小浜島、波照間島、黒島)では

ワンクッションコール**0980-88-1515**へ、

与那国島は**0980-87-2251**へ電話してください。

## 6. 休日・夜間診療 医療機関

医療機関名	診療時間	休診日	診療科目	所在地 (代表電話)
上原 内科医院	17:00～22:00 ※土曜日のみ 13:00～16:00	水・日・ 祝祭日	内科・小児科	石垣市登野城548 (0980-88-7078)
石垣島 徳洲会病院	24時間救急対応			石垣市大浜446-1 (0980-88-0123)
よしもと こども クリニック	9:00～12:00 14:00～19:00 ※火曜日は18:00まで、 土曜日は16:00まで受付	木(午後) 日・祝祭日	小児科・ アレルギー科	石垣市登野城 1024-1 (0980-88-6688)

## 7. もしものときに備えて

- ▶ 地震・津波  
八重山ハザードマップ：<http://yaeyamahazardmap.com>
- ▶ 台風情報  
石垣島地方気象台：<http://www.jma-net.go.jp/ishigaki/>  
台風時の備えなど詳しくは、ホテルのスタッフや地元住民にご相談ください。
- ▶ インフルエンザ等の感染症情報  
沖縄県感染症情報センター：<http://www.idsc-okinawa.jp/>

# 8. 観光客の方も利用できる介護タクシー

	あずまタクシー(介護タクシー)		ほっとケア(介護タクシー)
電話	0120-83-4954 0980-82-5553	電話	(代)0980-88-0560 <a href="http://www013.upp.sonet.ne.jp/hotcare/">http://www013.upp.sonet.ne.jp/hotcare/</a>
車いす専用車	ストレッチャータイプはありません	車いす専用車	ストレッチャータイプ(リクライニング)あります
料金	初乗り¥430、65歳以上の方利用可、障がい者はメーターから1割引あり	料金	15分¥800～、障がい者1割引、介護タクシーでのツアー等もあります
予約	完全予約制(早めの予約を)	予約	完全予約制

	ゆいケアサービス(介護タクシー)
電話	(介護タクシー予約専用)0980-84-3929 <a href="http://www.yuikea.com/">http://www.yuikea.com/</a>
車いす専用車	ストレッチャー(¥500)もあります
料金	障がい者1割引、詳しくはホームページをご覧ください
予約	完全予約制

★バス・レンタカー・タクシー会社の一覧は[石垣市ホームページトップ](#)>[新石垣空港へのアクセス](#)のページよりご覧いただけます。

