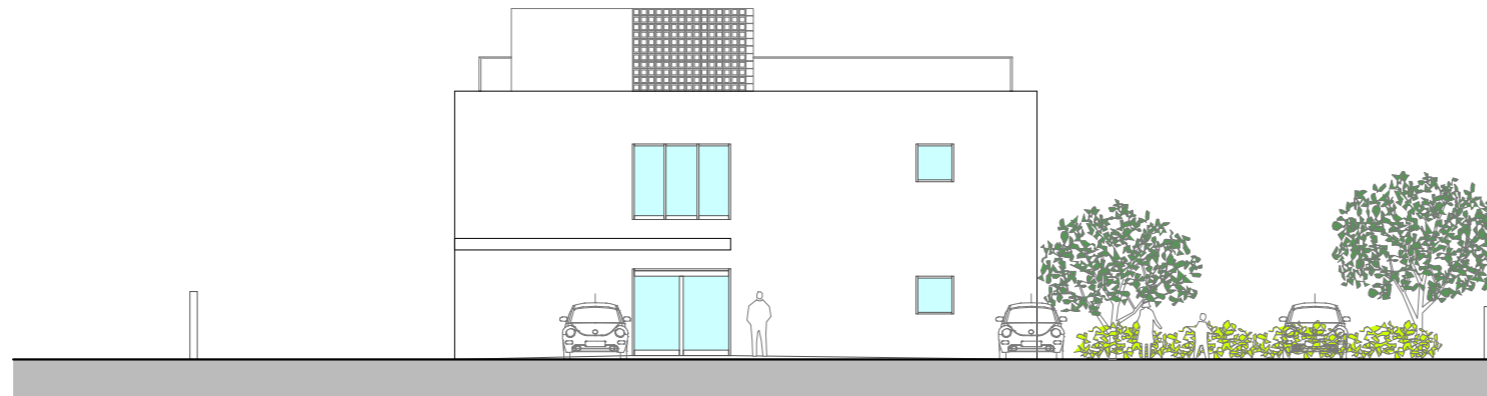
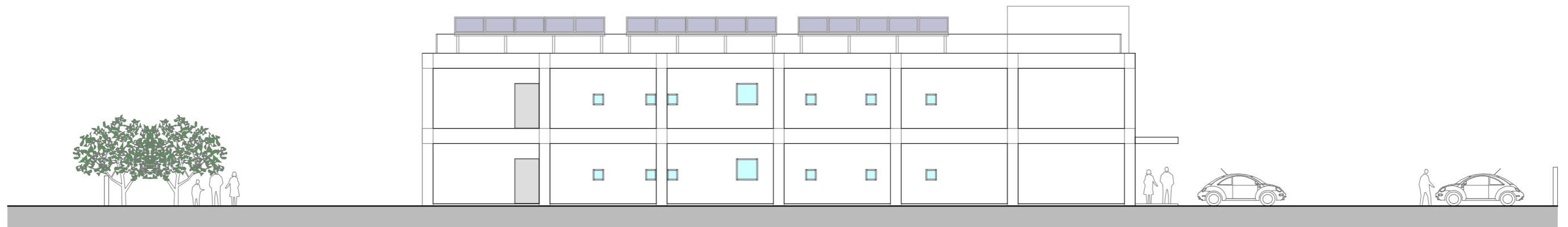


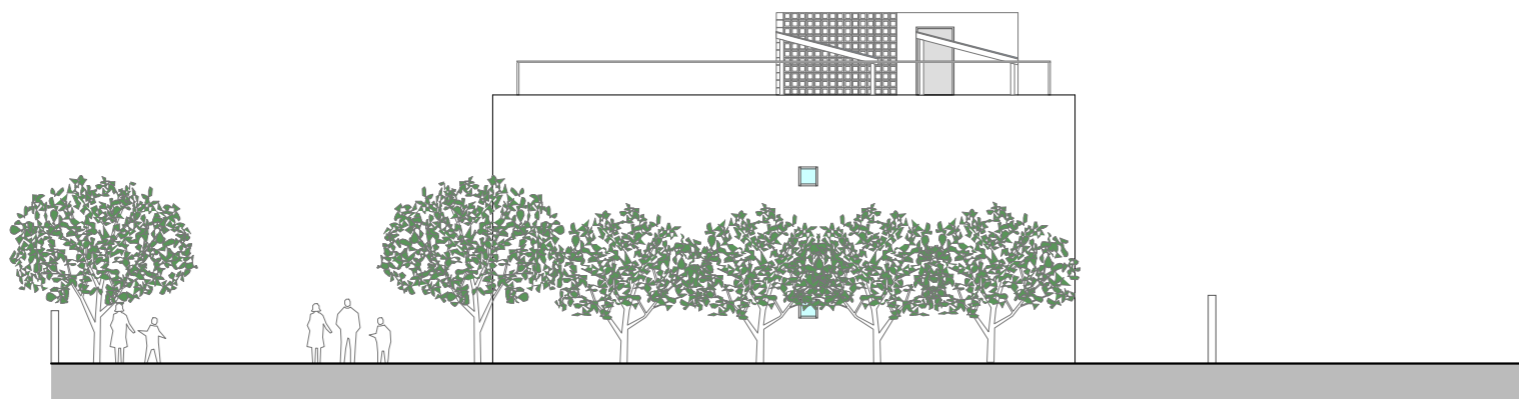
北側立面図



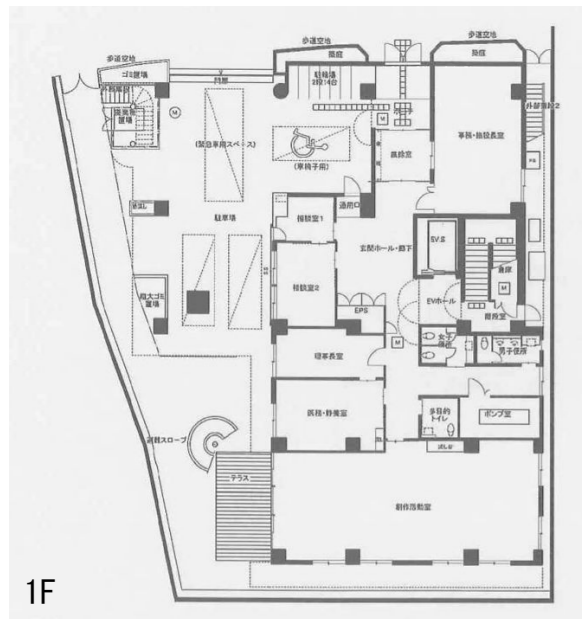
東側立面図



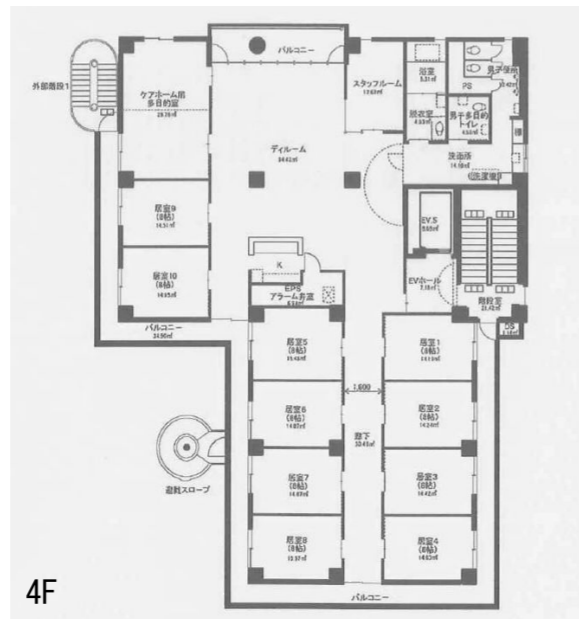
南側立面図



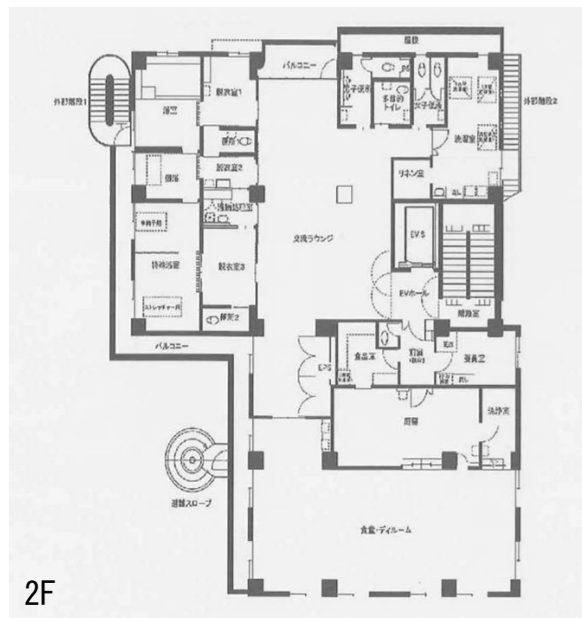
西側立面図



1F



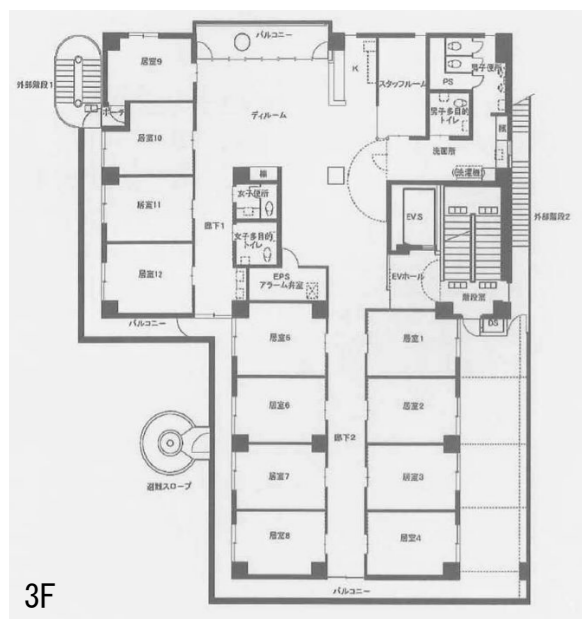
4F



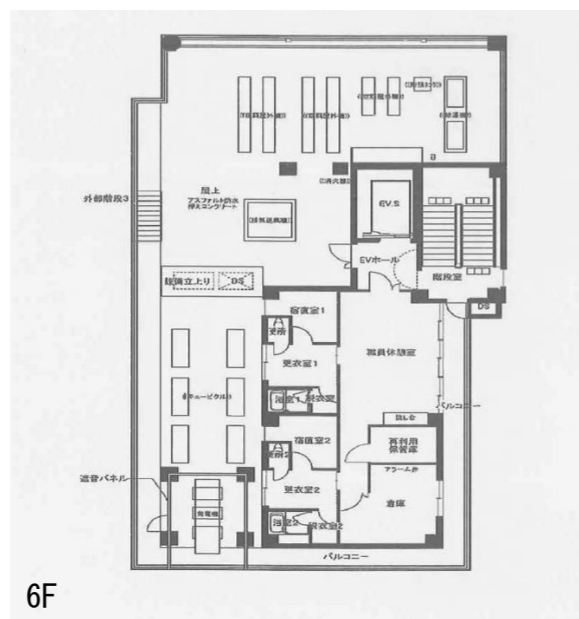
2F



5F



3F



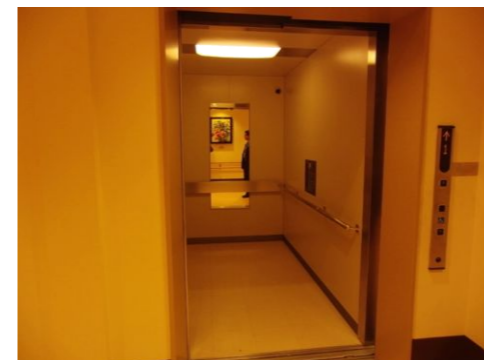
6F

■建物概要

- 構造 : 鉄筋コンクリート造
- 規模 : 6階建て+屋上設備置場
- 用途 : 障がい者地域生活支援施設
- 諸室 : 居室(個室)・保健室・浴室・食堂 ほか
- 面積 : 延床 (2321.53㎡)
建築 (524.10㎡)

■留意点

- 非常用発電機のサイズ・在り様・仕様
- 非常用発電機の利用形態
- 障がい者対応の浴室の仕様
- ストレッチャー対応可能なエレベーターの仕様・サイズ



ストレッチャー可エレベーター



非常用発電機外枠



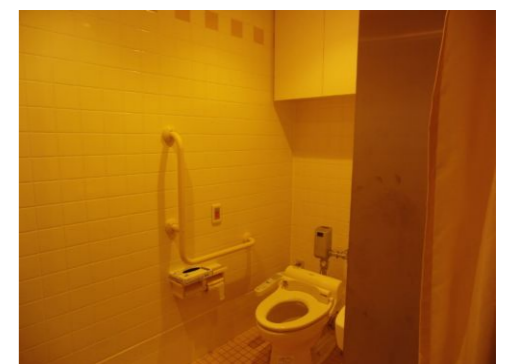
非常用発電機



浴室①



浴室②



身障者用トイレ



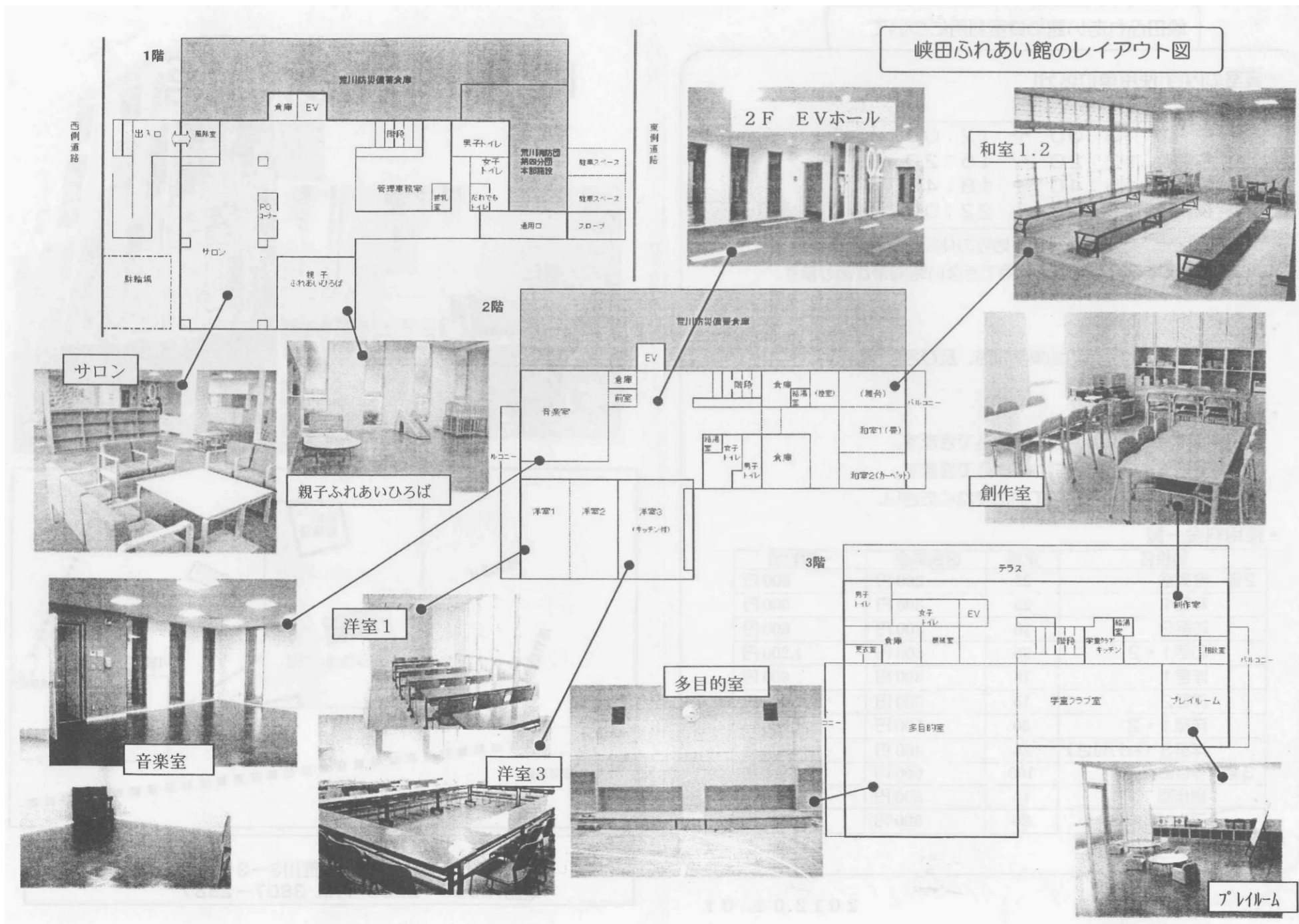
食堂



備蓄庫



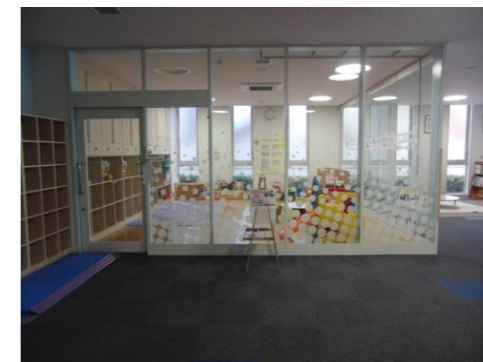
保健室



会議室



工作室



子供エリア



児童館



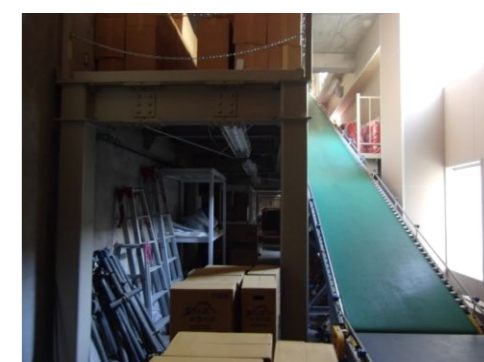
体育館



調理室



和室



備蓄庫



事務室



身障者用トイレ

■建物概要

- 構造 : 鉄筋コンクリート造
- 規模 : 3階建て+屋上設備置場
- 用途 : 地域交流館・児童館
- 諸室 : 音楽室・和室・プレイルーム・創作室 ほか

■留意点

- 交流館としての各諸室の在り様
- 各諸室のサイズ・配置
- 備蓄庫の在り様