

しゅ わ はなし  
手話で話をしてみよう

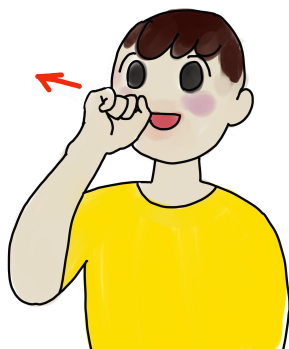
○ありがとう



かたて こう かたて すいちよく の  
片手の甲にもう片手を垂直に乗せる

の かたて うえ  
乗せた片手を上にあげる

○よろしく



かたて はな  
片手のこぶしを鼻にあてる。

ねが  
○お願いします



て ひら まえ だ  
手を開き前に出す。