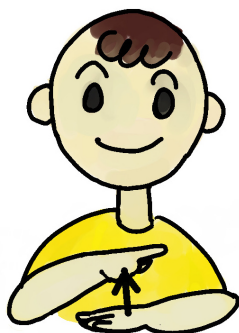


○はじめまして(あいさつ)

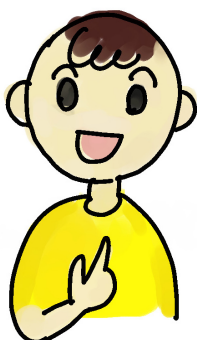


かたて こう いっぽう て
片手の甲をもう一方の手の
おやゆび なかゆび うえ
親指と中指でつまみ上にあげる。



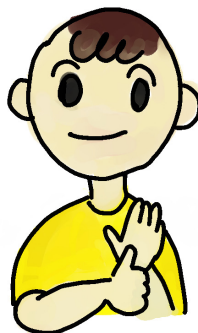
むね まえ りょうて
胸の前で両手の
ひとさ ゆび
人差し指をおる。

○わたし



じぶん ゆびさ
自分を指差す。

○なまえ



て いっぽう
手のひらにもう一方の
て おやゆび
手の親指をあてる。