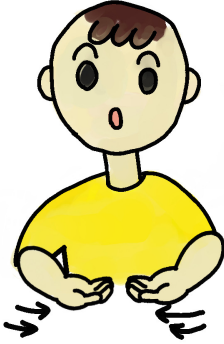
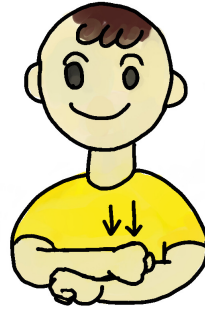


しごと  
○お仕事



りょうて うえ む うちがわ うご  
両手を上に向け、内側に動かす。

つか さま  
○お疲れ様



りょうて つく いっぽう て  
両手でこぶしを作り一方の手で  
いっぽう て  
もう一方の手をトントンする。

かん こう  
○観光



かたて かたち め まえ  
片手をOKの形にして目の前でくるくる  
うご  
動かす。

ひ こう き  
○飛行機



おやゆび こゆび た した うえ  
親指と小指を立てて下からななめに  
うご  
動かす。

ふね  
○船



りょうて ひら ふね かたち  
両手の平をななめにつけて船の形を  
つく まえ だ  
作り前に出す。

○バス



りょうて おやゆび ひとさ ゆび た まえ  
両手の親指と人差し指を立てて前に  
だ  
出す。