



障がい福祉サービス

事業所パンフレット

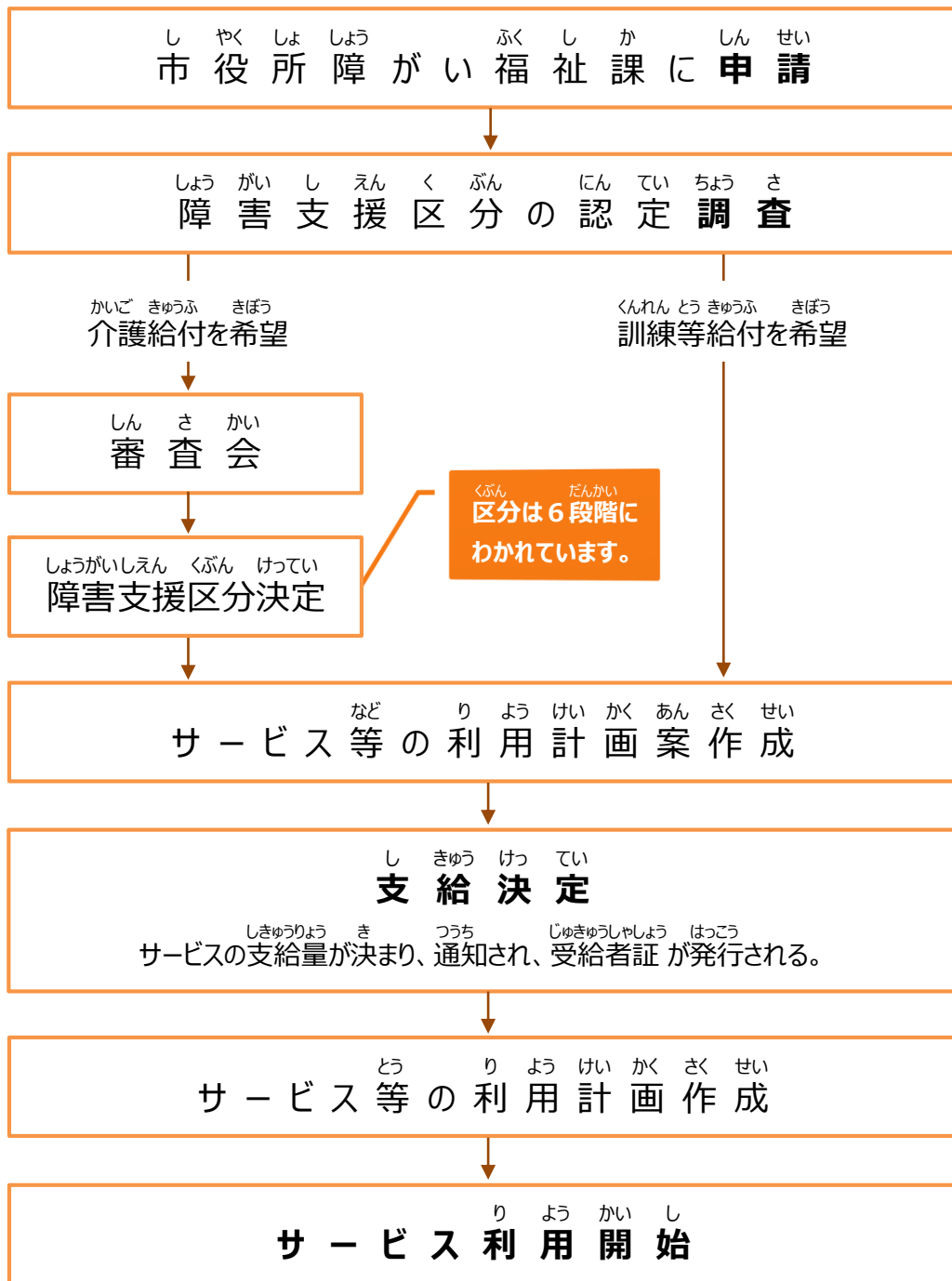
しょうがいふくしきーびすじぎょうしょばんふれっと

—令和3年4月—



* **申請から利用までのながれ** *

サービスの利用を希望する方は、まず障害支援区分の認定を受けます。



区分は6段階に
わかれています。

障害支援区分とは？

障害の多様な特性や心身の状態に応じて、必要とされる標準的な支援の度合いを表す6段階の区分です。



障害福祉サービスの種類

介護給付（かいごきゆうふひ）	訪問系	きょたく かいご 居宅介護	者	児	びたく にゅうよく はいせつ しょくじ かいご など おこな 自宅で入浴、排泄、食事の介護等を行う
		じゅうど ほうもん かいご 重度訪問介護	者		じゅうど したい ふじゅうしゃ また じゅうど ちてき しょうがいしゃ も せいしん しょうがい こうどう 重度の肢体不自由者又は重度の知的障害者若しくは精神障害により行動上著しい困難を有する者であって常に介護を必要とする人に、自宅で入浴、排せつ、食事の介護、外出時における移動支援、入院時の支援等を総合的に行う。
		どうこう えんご 同行援護	者	児	しかく しょうがい いどう いちじる ごんなん じゅう ひと がいしゅつ とま ひつよう じょう 視覚障害により、移動に著しい困難を有する人が外出する時、必要な情報提供や介護を行う
		こうどう えんご 行動援護	者	児	じこ はんだん のうりょく せいげん ひと こうどう きげん かいひ 自己判断能力が制限されている人が行動するときに、危険を回避するために必要な支援、外出支援を行う
		じゅうど しょうがいしゃ など ほうかつ しえん 重度障害者等包括支援	者	児	かいご ひつようせい たか ひと きょたく かいご など ふくさう ほうかつてき 介護の必要性がととも高い人に、居宅介護等複数のサービスを包括的に行う
日中活動系		たんき にゅうしょ 短期入所	者	児	じたく かいご ひと びょうき ばあい たんきかん やかん ふく しせつ 自宅で介護する人が病気の場合などに、短期間、夜間も含めた施設で、入浴、排せつ、食事の介護等を行う
		りょうようかいご 療養介護	者		いりょう じょうじ かいご ひつよう ひと いりょう きかん きのう くんれん りょうようじょう かん 医療と常時介護を必要とする人に、医療機関で機能訓練、療養上の管理、看護、介護及び日常生活の世話をを行う
		せいかつ かいご 生活介護	者		つね かいご ひつよう ひと ひるま にゅうよく はい しょくじ かいご など おこな 常に介護を必要とする人に、昼間、入浴、排せつ、食事の介護等を行うとともに、創作的活動又は生産活動の機会を提供する
施設		しせつ にゅうしょ しえん 施設入所支援	者		しせつ にゅうしょ ひと やかん きゅうじつ にゅうよく はい しょくじ かいご など おこな 施設に入所する人に、夜間や休日、入浴、排せつ、食事の介護等を行う
訓練等給付（くんれんとうきゆうふ）	居住系	じりつ せいかつ えんじょ 自立生活援助	者		ひとり く ひつよう りかりよく せいかつりょく など おこな ていきでき きょたく ほうもん 一人暮らしに必要な理解力・生活力等を補うため、定期的な居宅訪問や随時の対応により日常生活における課題を把握し、必要な支援を行う
		きょうどうせいかつ えんじょ 共同生活援助（グループホーム）	者		やかん きゅうじつ きょうどうせいかつ おこな じゅうたく そうだん にゅうよく はい しょくじ かい 夜間や休日、共同生活を行う住宅で、相談、入浴、排せつ、食事の介護、日常生活上の援助を行う
	訓練・就労系	じりつ くんれん きのう くんれん 自立訓練（機能訓練）	者		じりつ にちじょうせいかつ また しゃかい せいかつ いっぺい きかん しんたい きのう い 自立した日常生活又は社会生活ができるよう、一定期間、身体機能の維持、向上のために必要な訓練を行う
		じりつ くんれん せいかつ くんれん 自立訓練（生活訓練）	者		じりつ にちじょうせいかつ また しゃかい せいかつ いっぺい きかん せいかつ のうりょく い 自立した日常生活又は社会生活ができるよう、一定期間、生活能力の維持、向上のために必要な支援、訓練を行う
		しゅうろういこう しえん 就労移行支援	者		いっばん きぎょう など しゅうろう きほう ひと いっぺい きかん しゅうろう ひつよう くんれん おこな 一般企業等への就労を希望する人に、一定期間、就労に必要な訓練を行う
		しゅうろうけいぞく しえん がた 就労継続支援（A型）	者		いっばん きぎょう など しゅうろう ごんなん ひと こやう しゅうろう まかい ていきょう 一般企業等での就労が困難な人に、雇用して就労の機会を提供するとともに、能力等の向上のために必要な訓練を行う
しゅうろうけいぞく しえん がた 就労継続支援（B型）	者		いっばん きぎょう など しゅうろう ごんなん ひと しゅうろう まかい ていきょう 一般企業等での就労が困難な人に、就労する機会を提供するとともに、能力等の向上のために必要な訓練を行う		
		しゅうろうていちゃく しえん 就労定着支援	者		いっばん しゅうろう いこう ひと しゅうろう とまな せいかつ めん かい たいおう し 一般就労に移行した人に、就労に伴う生活面の課題に対応するための支援を行う

児童通所サービス	児童発達支援	児	通所利用の未就学の障がい児に対する支援を行う身近な療育の場です。
	放課後等デイサービス	児	学校就学中の障がい児に対して、放課後や夏休み等の長期休暇中において、生活能力向上のための訓練等を継続的に提供します。
	保育所等訪問支援	児	保育所・幼稚園・小学校等に通う障がい児について、当該施設を訪問し、当該施設における障がい児以外の児童との集団生活への適応のための専門的支援を行います。
支援地域事業	移動支援	者児	屋外での移動が困難な障がいのある方について、外出のための支援を行います。
	日中一時支援	者児	介護者が社会的・私的理由により、一時的に障がい者（児）を介護できない場合に、施設等で見守り等を行います。

【アイコンの種類】

お家でのサポート



居宅介護
重度訪問介護

住む場所のサポート



施設入所支援
共同生活援助
(グループホーム)

一時的な宿泊場所のサポート



短期入所

移動のサポート



同行援護
行動援護
移動支援事業

介護者不在時のサポート



日中一時支援事業

日中活動のサポート



生活介護
自立訓練（生活訓練）
就労移行支援
就労継続支援A型
就労継続支援B型

児童の療育をサポート



児童発達支援
放課後等デイサービス
保育所等訪問支援

その他のサポート



家族会
当事者の会

しゃかいふくしせいど たいしやういちらん
社会福祉制度 対象一覧

※障がいの種別等により要件が異なります。詳細はお問合せ下さい。

	身体障害者手帳 A 石垣市役所障がい福祉課 Tel: 0980-82-9947	療育手帳 A 石垣市役所障がい福祉課 Tel: 0980-82-9947	精神障害者保健福祉手帳 A 石垣市役所障がい福祉課 Tel: 0980-82-9947	指定難病 B 八重山保健所 地域保健班 Tel: 0980-82-3241	小児慢性特定疾病 B 八重山保健所 地域保健班 Tel: 0980-82-3241
年金・手当金など	C 障害基礎年金(20歳以上) (国民) 石垣市役所 市民課 Tel: 0980-82-1260	○ ・20歳以上 ・一定条件あり	○ ・20歳以上 ・一定条件あり	○ ・20歳以上 ・一定条件あり	○
	D 障害厚生年金(20歳以上) (厚生) 石垣年金事務所 Tel: 0980-82-9211	○ ・20歳以上 ・一定条件あり	○ ・20歳以上 ・一定条件あり	○ ・20歳以上 ・一定条件あり	○
	特別障害者手当(20歳以上) A 石垣市役所 障がい福祉課 Tel: 0980-82-9947	○ ・在宅の20歳以上 ・常時介護状態	○ ・在宅の20歳以上 ・常時介護状態		
	障害児福祉手当(20歳未満) A 石垣市役所 障がい福祉課 Tel: 0980-82-9947	○ ・在宅の20歳未満 ・常時介護状態	○ ・在宅の20歳未満 ・常時介護状態		
	特別児童扶養手当(20歳未満) G 石垣市役所 子ども家庭課 Tel: 0980-87-0771	○ ・在宅の20歳未満 ・重度か中度の障害	○ ・在宅の20歳未満 ・重度か中度の障害	○ ・在宅の20歳未満 ・重度か中度の障害	○ ・在宅の20歳未満 ・重度か中度の障害
	心身障害者扶養共済制度 A 石垣市役所 障がい福祉課 Tel: 0980-82-9947	○ ・要件あり ・保護者が納付あり	○ ・要件あり ・保護者が納付あり	○ ・要件あり ・保護者が納付あり	
	生活福祉基金貸付制度 E 石垣市社会福祉協議会 Tel: 0980-82-9947				
	更生医療 A 石垣市役所 障がい福祉課 Tel: 0980-82-9947	○ ・更生医療(成人) ・育成医療(児童)		○ ・精神通院	
	重症心身障害者(児)医療費助成 A 石垣市役所 障がい福祉課 Tel: 0980-82-9947	○ ・1級・2級	○ ・A1・A2		
	特定疾病療養受療証 健康保険証の保険者 特定医療費(指定難病)公費負担制度 B 八重山保健所 地域保健班 Tel: 0980-82-3241				○
小児慢性特定疾病医療費助成制度 B 八重山保健所 地域保健班 Tel: 0980-82-3241				○	
生活について	補装具 A 石垣市役所 障がい福祉課 Tel: 0980-82-9947			○	
	日常生活用具 A 石垣市役所 障がい福祉課 Tel: 0980-82-9947			○	
	障害福祉サービス A 石垣市役所 障がい福祉課 Tel: 0980-82-9947			○	対象難病の指定あり
	児童通所サービス A 石垣市役所 障がい福祉課 Tel: 0980-82-9947				療育を必要とする児童(手帳の有無は関係ありません)
	介護保険制度 F 石垣市役所 介護長寿課 Tel: 0980-82-7158				65歳以上もしくは16疾病のある40歳から64歳まで

低所得世帯、障害者世帯、高齢者世帯



きょたくかいご
居宅介護

いしがきほうもんかいごせんたー

石垣訪問介護センター

〒907-0003 沖縄県石垣市字平得7-33 (ひらえ7-33)

Tel : 0980-84-3535 Fax : 0980-88-5510

ようしえん ようかいごじょうたい ばあい りようしゃ かのう かぎ きょたく
要支援、要介護状態となった場合においても、その利用者が可能な限りその居宅において、
ゆう のうりよく おう じりつ にちじょうせいかついとな しんたいかいご せいかつ えんじょ
その有する能力に応じ自立した日常生活を営むことができるよう、身体介護や生活の援助を
おこ
行います。

提供内容

ていきょう かいご しんたいかいご かじえんじょ
提供サービス：身体介護 / 家事援助

じぎょうしょ えいぎょうじかん げつ きん しゅくじつ と
事業所の営業時間：月～金・祝日 8：30～17：30 土 8：30～12：30

ていきょうじかん にち
サービス提供時間：365日



事業所情報

法人名：医療法人 緑の会



きょたくかいご
居宅介護



つういんとうかいじょ どうこうえんご いどうしえん
通院等介助・同行援護・移動支援

けあさーびすさにしや

ケアサービス さにしや

〒907-0003 沖縄県石垣市字平得117-16 (ひらえ117-16)

Tel : 0980-83-2326 Fax : 0980-87-0326

えがお あんしん さいこう しょくいんいちがん がんば
「あなたの笑顔と安心こそ最高のサービス」をモットーに職員一丸となり頑張っています。

提供内容

ていきょう かいご しんたいかいご かじえんじょ
提供サービス：身体介護 / 家事援助

じぎょうしょ えいぎょうじかん げつ きん と
事業所の営業時間：月～金 8：30～17：30 土 8：30～12：30

にちようび しゅくさいじつ きゅうれき がつ にち ねんまつねんし のそ
(日曜日・祝祭日・旧暦7月15日・年末年始12/30～1/3除く)

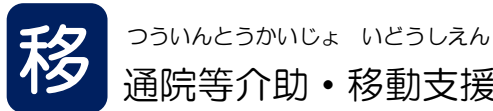
ていきょうじかん
サービス提供時間：6：00～23：00



事業所情報

法人名：株式会社 ケアサービス さにしや

事業開始日：平成24年12月1日



ゆいけあさーびす

ゆいケアサービス

〒907-0004 沖縄県石垣市字登野城74-4 (とのしろ74-4)

Tel : 0980-84-3939 Fax : 0980-84-3940

かいごしょく たようせい きょたく かんご ふくしやうぐ かいご りやう
介護職の多様性があり (居宅・看護・福祉用具・介護タクシー) が利用できます。

ていきやうないやう 提供内容

ていきやう しんたいかいご かしえんじよ つういんとうかいじょ 이동수업
提供サービス: 身体介護 / 家事援助 / 通院等介助 / 移動支援

たいしやうちいき いしがきしない たけとみちやう
対象地域: 石垣市内・竹富町

かいしよび げつ と しゆくじつ かいしよじかん
開所日: 月~土・祝日 開所時間: 8:30~17:30

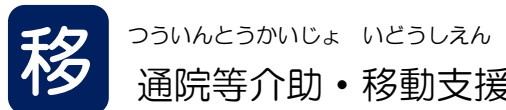
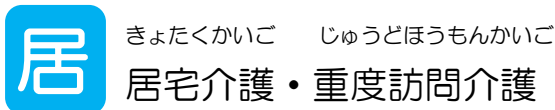
ていきやうじかん
サービス提供時間: 6:00~23:00



事業所情報

法人名: 有限会社ゆいケアサービス

事業開始日: 平成24年12月1日



けあせんたー むつみ

ケアセンター むつみ

〒907-0022 沖縄県石垣市字大川541-1 (おおかわ541-1)

Tel : 0980-84-1725 Fax : 0980-84-1726

にゆうよく はい およ しよくじなど かいご ちやうりり せんたくおよ そうじなど かし がいしゆつじ 이동수업 かいごなら
入浴、排せつ及び食事等の介護、調理、洗濯及び掃除等の家事、外出時における移動中の介護並び
せいかつなど かん そうだんおよ じよげん た せいかつぜんばん えんじよ てきせつ こうかてき
に生活等に関する相談及び助言その他の生活全般にわたる援助を適切かつ効果的にいます。

ていきやうないやう 提供内容

ていきやう しんたいかいご かしえんじよ つういんとうかいじょ じゆうどほうもんかいご
提供サービス: 身体介護 / 家事援助 / 通院等介助 / 重度訪問介護

たいしやうちいき
対象地域:

じぎやうしよ えいぎやうじかん げつ きん しゆくじつ
事業所の営業時間: 月~金・祝日 8:30~17:30

ていきやうじかん
サービス提供時間: 0:00~23:59



事業所情報

法人名: 株式会社ケアセンターむつみ

事業開始日: 平成18年6月22日



きょたくかいご
居宅介護



つういんとうかいじょ いどうしえん
通院等介助・移動支援

けあさーびすせんたー てふてふ

ケアサービスセンター てふてふ

〒907-0003 沖縄県石垣市平得376-6 1階（ひらえ376-6）
Tel : 0980-83-7555 Fax : 0980-83-7575

きょたく ほうもん にゆうよく はい しょくじ しんたいかいご ちょうり せん
ホームヘルパーが居宅を訪問し「入浴」・「排せつ」・「食事」などの身体介護や調理・洗たく
せいかつえんじょ おこ つういんじょうこう いどうしえん おこな
などの生活援助を行います。また、通院乗降・移動支援も行っています。

ていきょうないよう 提供内容

ていきょう しんたいかいご かじえんじょ つういんとうかいじょ いどうしえん
提供サービス：身体介護 / 家事援助 / 通院等介助 / 移動支援

じぎょうしょ えいぎょうじかん げつ にち
事業所の営業時間：月～日 8：30～18：00

ていきょうじかん
サービス提供時間：7：00～22：00

●●●●●●●●●●●●●●●● 事業所情報 ●●●●●●●●●●●●●●●●

法人名：社会福祉法人 希望が丘

事業開始日：平成13年3月28日



きょたくかいご
居宅介護

なごみのさと ほーむへるぶせんたー

なごみの里 ホームヘルプセンター

〒907-0243 沖縄県石垣市字宮良1131-2（みやら1131-2）
Tel : 0980-86-8316 Fax : 0980-86-8317
HP : <http://www.nagomi-ishigaki.com/> E-mail : nagomihh@world.ocn.jp

りようしゃ かろう かぎ ゆう のうりよく おう きょたく じりつ にちじょうせいかつ ひつよう えんじょ おこな
利用者が可能な限りその有する能力に応じ、居宅で自立した日常生活ができるよう必要な援助を行
います。

ていきょうないよう 提供内容

ていきょう しんたいかいご かじえんじょ
提供サービス：身体介護 / 家事援助

じぎょうしょ えいぎょうじかん へいじつ
事業所の営業時間：平日 8：30～18：00

いれい ひ がつ にち ねんまつねんし がつ にち がつ にち と にち さいじつなど へいしょ
（慰霊の日（6月23日）・年末年始（12月29日～1月3日）土、日、祭日等 は閉所）

ていきょうじかん
サービス提供時間：0：00～00：00

●●●●●●●●●●●●●●●● 事業所情報 ●●●●●●●●●●●●●●●●

法人名：社会福祉法人 沖縄松楓会

事業開始日：平成11年4月1日

ぱいしがき

pai いしがき

〒907-0001 沖縄県石垣市字大浜56番地1 1階（おおはま56-1）
Tel：0980-87-0758 Fax：0980-87-0758

とうじぎょうしょ どうせいかいじょ かいじょ おこ
当事業所では同性介助による介助サービスを行っております。
たかいご かん そうだん じょうほうていきょう おこな きがる と あ くだ
その他介護に関する相談・情報提供なども行っております。お気軽にお問い合わせ下さい。
ひみつげんしゆ
※秘密厳守しております。

ていきょうないよう 提供内容

ていきょう しんたいかいご かじえんじょ じゅうどほうもんかいご いどうしえん
提供サービス：身体介護 / 家事援助 / 重度訪問介護 / 移動支援

じぎょうしょ えいぎょうじかん げつ にち
事業所の営業時間：月～日 8：30～18：00
ていきょうじかん
サービス提供時間：0：00～23：59

●●●●●●●●●●●●●●●● 事業所情報 ●●●●●●●●●●●●●●●●
法人名：特定非営利活動法人PAIおきなわ 事業開始日：平成24年12月1日

していきょたくかいごじぎょうしょ わかなつのいえ

指定居宅介護事業所 若夏の家

〒907-0022 沖縄県石垣市字大川581（おおかわ581）
Tel：0980-83-9639 Fax：0980-83-8110

にゅうよく はい およ しょくじなど かいご ちょうり せんたくおよ そうじなど かじ がいしゆつじ いどうちゆう かいごなら
入浴、排せつ及び食事等の介護、調理、洗濯及び掃除等の家事、外出時における移動中の介護並び
せいかつなど かん そうだんおよ じょげん た せいかつぜんばん えんじょ てきせつ こうかてき
に生活等に関する相談及び助言その他の生活全般にわたる援助を適切かつ効果的にいます。

ていきょうないよう 提供内容

ていきょう しんたいかいご かじえんじょ じゅうどほうもんかいご いどうしえん
提供サービス：身体介護 / 家事援助 / 重度訪問介護 / 移動支援

じぎょうしょ えいぎょうじかん げつ にち
事業所の営業時間：月～日 8：30～17：15
（土、日、国民の祝日、12月29日から1月3日を除く）
ていきょうじかん
サービス提供時間：7：00～22：00

●●●●●●●●●●●●●●●● 事業所情報 ●●●●●●●●●●●●●●●●
法人名：社会福祉法人 若夏会 事業開始日：平成24年12月1日



きょたくかいご
居宅介護

へるぱーすてーしょん おおはまいちばんち

ヘルパーステーション 大浜 1 番地

〒907-0001 沖縄県石垣市字大浜2-3 (おおはま2-3)

Tel : 0980-87-0007 Fax : 0980-87-0210

にゅうよく はい およ しょくじなど かいご ちょうり せんたくおよ そうじなど かじ がいしゅつじ いどうちゅう かいご
入浴、排せつ及び食事等の介護、調理、洗濯及び掃除等の家事、外出時における移動中の介護
なら せいかつなど かん そうだんおよ じょげん た せいかつぜんばん えんじょ てきせつ こうかてき おこな
並びに生活等に関する相談及び助言その他の生活全般にわたる援助を適切かつ効果的に行います。

ていきょうないよう 提供内容

ていきょう しんたいかいご かじえんじょ
提供サービス：身体介護 / 家事援助

じぎょうしょ えいぎょうじかん げつ ど ていきょうじかん
事業所の営業時間：月～土 8：30～17：30 サービス提供時間：6：00～23：00

●●●●●●●●●● 事業所情報 ●●●●●●●●●●

法人名：株式会社 アカハチ

事業開始日：平成27年3月1日



こうどうえんご いどうしえん
行動援護・移動支援

していしょうがいふくしきさーびす ちゅらハウス

指定障害福祉サービス ちゅらハウス

〒907-0004 沖縄県石垣市字登野城891-1 (とのしろ891-1)

Tel : 0980-88-7279 Fax : 0980-00-0000

HP: <http://www.churahouse.net./churanet> E-mail : tyurahausu.@woody.ocn.ne.jp

こうどうえんごじぎょうしょ りようしゃ ひとり あ ひつよう えんじょ やさ
ちゅらハウス行動援護事業所は利用者さん一人ひとりのニーズに合わせて、必要な援助を優しさ
おも しえん
思いやりで支援していきます。

ていきょうないよう 提供内容

ていきょう こうどうえんご いどうしえん
提供サービス：行動援護 ・ 移動支援

たいしょうちいき いしがきしない かいしょび げつ きんようび かいしょじかん じ
対象地域：石垣市内 開所日：月～金曜日 開所持間：9～19時

たいしょうしゃ しぎゅうけつてい う しょうがいじ しょうがいしゃ
対象者：支給決定を受けた障害児及び障害者

●●●●●●●●●● 事業所情報 ●●●●●●●●●●

法人名：特定非営利法人ちゅらネット

事業開始日：2012年10月1日

職員：常勤 3人

住 しせつにゆうしょ
施設入所

泊 たんきにゆうしょ
短期入所

していしょうがいしゃしえんしせつ おもとがくえん

指定障害者支援施設 おもと学園

〒907-0022 沖縄県石垣市字大川581番地（おおかわ581ばんち）

Tel : 0980-82-5035 Fax : 0980-83-8110

HP : <http://www.wakanatsukai.jp> E-mail : wakanatsukai@pony.ocn.ne.jp



ほうじん きほんりねん およ きほんほうしん もと
法人の基本理念及び基本方針に基
しせつにゆうしょしえんじぎょう せいかつ
づき、施設入所支援事業または生活
かいごじぎょう たんきにゆうしょ たいしょうしゃたい
介護事業、短期入所の対象者に対し
しせつ にちちゅうかつどう あわ
て、施設において日中活動と併せて
やかなど にゆうよく はいせつ しょく
夜間等における入浴、排泄または食
じ かいごなど ひつよう ていきょう
事の介護等、必要なサービス提供を
おこ
行います。

じぎょうしょじぎょうほう 事業所情報

りょうていいん しせつにゆうしょしえん ていいん めい たんきにゆうしょ ていいん いん
利用定員：施設入所支援 定員30名 / 短期入所 定員18名

にちちゅういちじしえん
日中一時支援

ちゅうしょく しょく たいけんりょう
昼食：あり（¥600/食） 体験利用：あり

りょう ねんれいそう だいいじょう たすう だい だい ざいせき
利用する年齢層：50代以上が多数、20代～40代も在籍

せんもんしょくいん はいち しょくたくい かんごし めい
専門職員の配置：嘱託医・看護師 1名

ねんかんぎょうじ 年間行事

はる しおひがり しょうがいしゃ たいかい
春：潮干狩り・障害者スポーツ大会
なつ たの きゅうぼん
夏：お楽しみ会・旧盆アングマー
あき わかなつかいまつ あき
秋：若夏会祭り・秋のピクニック
ふゆ ねんまつ
冬：年末レクレーション



●●●●●●●●●● 事業所情報 ●●●●●●●●●●

法人名：社会福祉法人 若夏会 事業開始日：平成元年4月5日

生活支援員数：常勤 10人・非常勤 7人

していしょうがいしゃしえんしせつ はーもにー

障がい者支援施設 ハーモニー

〒907-0001 沖縄県石垣市大浜1349番地79 (おおはま1349ばんち)

Tel : 0980-82-0202 Fax : 0980-83-82-0066

HP : E-mail : harmony@rondo.ocn.ne.jp



しょうがい も かたがた うち くるまい
障害を持った方々のお家まで車椅子のまま
じょうしゃ しやりょう むか い
乗車できるリフト車両でお迎えに行きます。
ごぜんちゅう にゆうよく ひる はん た ごご
午前中は入浴、お昼ご飯を食べて、午後は
えいごかんしょう がいしゆつ まーじゃんなど
映画鑑賞やカラオケ、外出ドライブや麻雀等
はんべつかつどう おこな
の班別活動を行っています。

★アピールポイント★
げんき しょくいん たの たいおう
元気いっぱいな職員が、いつも楽しく対応し
たいけんりよう ずいじう つ
ています。体験利用も随時受け付けています
きがる
のでお気軽にどうぞ。

じぎょうしょじょうほう 事業所情報

りょうていいん ていいん いん
利用定員：定員70名

ちゅうしょく しょく たいけんりよう にちかん
昼食：あり (¥150/食) 体験利用：あり (2日間) ひょうふたん
費用負担：あり

りょう ねんれいそう だいいじょう たすう だい だい さいせき
利用する年齢層：50代以上が多数、30代~40代も在籍

せんもんしょくいん はいち しょくたくい かんごし めい
専門職員の配置：嘱託医・看護師1名

ねんかんぎょうじ たんじょうかい まいつき たいかい うんどうかい
年間行事：誕生会 (毎月)・スポーツ大会・運動会・

おおはまほうねんさいげんがく なつまつ つきみかい しゅうねんさい もち たいかいなど
大浜豊年祭見学・夏祭り・月見会・周年祭・餅つき大会等



しせつ ようす 施設の様子

うみ てんき ひ うみ
海のそばにあり天気の良い日はきれいな海
なが せいかつ あさひるばん えいよう
を眺めながら生活できます。朝昼晩、栄養
とのん しょくじ おんれいはいぜんしゃ あたた
の整ったおいしい食事が温冷配膳車で温か
あたた つめい つめ いただ
いものは温かく、冷たいものは冷たく頂く
ことができます。



●●●●●●●●●● 事業所情報 ●●●●●●●●●●

法人名：社会福祉法人 綾羽福祉会

事業開始日：平成14年12月1日

生活支援員数：常勤 33人・非常勤 27人

住

グループホーム (外部サービス型)



ぐるーぷほーむ ちゅら하우스

グループホーム ちゅらハウス

〒907-0012 沖縄県石垣市美崎町16-8 宇根アパート2階 (みさきちょう16-8 うねあぱーと2かい)
Tel : 0980-88-7512

にゆうしょしゃひとり からだ じょうたい
入所者一人ひとりの身体の状態を
 はあく ここ
しっかりと把握し、個々のニーズに
 よりそ てきせつ しえん おこな
添った適切な支援を行います。
 また そんちよう
又、プライバシーを尊重しつつ、
 たんじょうかい かんげいかい ちいきかつどうなどかくぎよう
誕生会、歓送迎会、地域活動等各行
 じ とお こうりゆう はか たの せいかつ
事を通して交流を図り、楽しく生活
 かんきよう だいじ
していく環境を大事にしています。



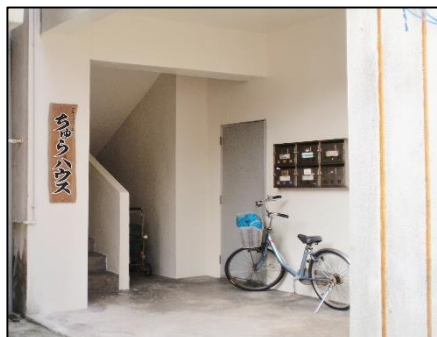
事業所情報

やちん まん せんえん まん せんえん
家賃：5万6千円～5万9千円

りようていいん ていいん めい だんせいせんよう ねんれいそう だい
利用定員：定員4名 (男性専用) 年齢層：20～50代

しょくじ あさ ゆうしょく ちゅうしょく きぼう べんとうか
食事：朝、夕食 (昼食は希望があれば弁当可)

室内写真



がいかん
外観



リビング



きょしつ
居室

●●●●●●●●●● 事業所情報 ●●●●●●●●●●

法人名：特定非営利活動法人 ちゅらネット 事業開始日：2007年7月12日
職員数：専従 2名 / 兼務 1名 / サービス管理責任者 1名

ゆにばはうす

ゆにばハウス

- ①ゆにば荘 ②どきんちゃんハウス ③みるくの家
④コーポうりずん（受入停止中）

〒907-0023 沖縄県石垣市字石垣154マンション花水木101（いしがき154まんしょんはなみずき101）
Tel：0980-83-0345 Fax：0980-87-0369

事業所情報

家賃：2万5千～4万円 生活費：3万5千円 ※月初めに徴収します。
（食材料費 2万円（朝・夕） ・光熱水費 1万円 ・日用品費 0.5万円）
入居者の実績：石垣市 32名 他市：15名 合計：47名

支援内容

- ①朝の送り出し ②掃除、洗濯 ③入浴、排泄、整容（髭剃りやお化粧）支援 ④服薬管理
⑤金銭管理 ⑥買い物支援 ⑦誕生会などのイベント ⑧ドライブや散歩などの余暇支援
⑨日常生活上の相談支援
世話人は日中不在ですが、朝や夜の支援を中心に通院や余暇活動を楽しく過ごす支援をしています。

●●●●●●●●●● 事業所情報 ●●●●●●●●●●

法人名：株式会社ゆにばいしがき 事業開始：平成23年2月1日 職員数：6名

ゆにばそう

ゆにば荘

〒907-0002 沖縄県石垣市字真栄里50-2（まえざと50-2）

事業所情報

利用定員：定員7名（現員7名）
利用対象者：女性
利用者の年齢層：20～70代が在籍
食事：朝・夕あり
体験利用：空室時体験可



住

が い ぶ が た
グループホーム（外部サービス型）

どきんちゃんhaus

ドキンちゃんハウス

〒907-0022 沖縄県石垣市字大川20-8 1F（おおかわ20-8）

じぎょうしょじょうほう 事業所情報

りょうていいん ていいん めい げんいん めい
利用定員：定員3名（現員3名）

りょうたいしょうしゃ だんせい
利用対象者：男性

りょうしゃのねんれいそう だい ざいせき
利用者の年齢層：20～40代が在籍

しょくじ あさ ゆう
食事：朝・夕あり

たいけんりよう くうしつじたいけんか
体験利用：空室時体験可



住

が い ぶ が た
グループホーム（外部サービス型）

みるくのいえ

みるくの家

〒907-0243 沖縄県石垣市字宮良22-26（みやら22-26）

じぎょうしょじょうほう 事業所情報

りょうていいん ていいん めい げんいん めい
利用定員：定員3名（現員3名）

りょうたいしょうしゃ だんせい
利用対象者：男性

りょうしゃのねんれいそう だい ざいせき
利用者の年齢層：20～40代が在籍

しょくじ あさ ゆう
食事：朝・夕あり

たいけんりよう くうしつじたいけんか
体験利用：空室時体験可



どうしゃ いちじき なはし しゅり いしがきしない ふく かしょ きょうどうせいかつじゅうきょ りょうしゃ きほう

当社では、一時期那覇市首里と石垣市内のシェアハウスも含めて7カ所の共同生活住居で利用者さまのご希望

こた
にお応えしてきました。

やえやまけんいきがい ふく けいやくにんすう めい ひとりぐ めい しえん

八重山圏域外も含めこれまでのご契約人数47名、一人暮らし19名の支援をしてきました。

こんご たよう こた みな ひとり ひとり ねが かたち おうえん しょうさい とあ

今後も多様なニーズに応えられるよう、皆さんお一人お一人の願いを形に応援していきます。詳細はお問い合わせください。

ぐるーぷほーむ ゆんたくやー

グループホーム ゆんたく家

〒907-0002 沖縄県石垣市字真栄里204-265（まえざと204-265）
Tel : 0980-83-5800 Fax : 0980-83-5811

いつもあなたの^{さき}支えになっていたい！
ほんとうの^{のぞ}本望に望むことをしてあげたい！

わたしの^{ねが}これが私たちの願いであり「NPO法人あ
たたかい心」の存在理由です。
せわに^いちど^う世話人一同まごころを込めて、^こ手^て助^だけを^も求^{もと}めるあなたを^じ24時間態勢で^{かん}サポ^んートします。

じぎょうしょじょうほう
事業所情報

たてもの^{かいだ}建物：2階建て6LDK（1室は事務室 兼^{しつ} 宿^{じむしつ}直^{けん}室^{しゅくちよくしつ}）

きょしつ^{しつ}居室：5室（5～8帖）全室エアコン付き 共有：リビング・洗面室・浴室・トイレ

ていいん^{めい}定員：5名（男性専用） バリアフリー対応：なし

やちん^{まんえん}家賃：2.7万円～3.5万円（所得により市から1万円の給付を受けられます）

せいかつひ^{まんえん}生活費：4.5万円

しょくざいりょうひ^{まんえん}（食料費 3万円（朝・夕））
こうねつすいひ^{まんえん}・光熱水費 1万円
にちようひんひ^{まんえん}・日用品費 0.5万円

しききんれいきん^{たいけんりよう}敷金礼金：なし 体験利用：1泊2食 3千円

しせつがいよう
施設概要

- りようしゃ^{じりつてき}利用者さまが^{せいかつ}自立的に生活できるよう当団体の^{どうだんたい}世話人^{せわにん}が^{てきせつ}適切に援助^{えんじょ}します。
- えんじょ^{ないよう}援助の内容は、^{しょくじていきよう}食事提供^{にゅうよく}、^{はい}入浴・^{せんたく}排せつ・^{そうじ}洗濯・^{えんじょ}掃除の援助、^{きんせん}金銭の管理、^{かんり}服薬の指導、^{ふくやく}身体的・^{しどう}精神的^{しどう}健康管理に関する^{かん}助言、^{じよげん}そのほか^{にちじょうぜんぱん}日常生活全般の援助・^{えんじょ}相談・^{しどう}指導です。
- りようしゃ^{こりつ}利用者さまにとっては、^{かいひ}孤立の回避、^{せいかつ}生活への^{ふあんけいげん}不安軽減、^{しんしん}心身の健康と^{けんこう}安定などが^{あんてい}期待^{きだい}できます。

●●●●●●●●●● 事業所情報 ●●●●●●●●●●

法人名：NPO法人 あたたかい心

職員数：4名



グループホーム（日中支援型）

にっちゅうっしえんがた

短期入所

たんきにゅうしょ



日中一時支援

にっちゅういちじしえん

ぐるーぷほーむ ふだずめー

グループホーム ふだずめー

〒907-0003 沖縄県石垣市字平得743-1（ひらえ743-1）
Tel : 0980-87-9075 Fax : 0980-87-9075
HP : <http://yahru.com>



自分らしく生きる、愛のあふれる
居場所を目指して、安心・安全に過
ごせる住まいの提供と地域で自分ら
しく充実して生きることができるよ
うお手伝いさせていただきます。

事業所情報

家賃：5万円（別途、光熱費 約5千円／月） ・ 食事 1,000円／日
利用定員：定員20名（男性12名・女性8名） 短期入所：4名 体験利用：あり
利用する年齢層等：18歳～、60代も利用中
間取り：ワンルーム

（バスルーム、トイレ自室にあり、冷蔵庫、ベッド、冷暖房クーラー、ナースコールあり）

室内写真



●●●●●●●●●● 事業所情報 ●●●●●●●●●●

法人名：合同会社 や～る

事業開始日：令和2年7月1日

援員数：常勤 8名 非常勤 12名 看護師 1名



しょうがいしゃぐるーぷほーむ なないろ

障がい者グループホーム **なないろ**

〒907-0024 沖縄県石垣市字新川2136-23 (あらかわ2136-23)
Tel : 0980-88-1307 (携帯) 050-7126-2472 Fax : 0980-88-1312
Mail : info@7hlab.co.jp



とくちょう
【7つの特徴】

1. 2021年2月新築OPEN
ねん がつしんちく
2. 9㎡ 広々個室と収納
ひろびろ こしつ しゅうのう
3. 夜間スタッフ
やかん
4. 医療機関との相互連携
いりょうきかん そうごれんけい
5. こだわりの食事
しょくじ
6. エアコン完備
かんび
7. アロマセラピストによる癒しの空間
いや こうかん

じぎょうしょじょうほう 事業所情報

やちん まんえん 家賃：5万円
 せいかつひ こうねつひ ざっぴ まんえん 生活費（光熱費・雑費）：2万円
 しょくひ あさ ゆうしょく まんえん 食費（朝・夕食）：2万円
りょうていいん めい 利用定員：7名
りょう ねんれいそうなど じょせい ちてきしょうがい せいしんしょうがい 利用する年齢層等：女性・知的障害・精神障害
つういん ぶくやくかんり きほんてき おこな きんせんかんり かん そうだん おう
 通院サポート、服薬管理は基本的に行います。金銭管理に関しては相談に応じます。

しつないしゃしん 室内写真



●●●●●●●●●● 事業所情報 ●●●●●●●●●●

法人名：合同会社 7Hラボ
援員数：常勤 5名

事業開始日：令和3年2月1日



せいかつかいご にっちゅういちじしえん
生活介護・日中一時支援

たきのうがたじぎょうしょ やえやまいくせいえん

多機能型事業所 八重山育成園

〒907-0022 沖縄県石垣市字大川581番地（おおかわ581ばんち）

Tel : 0980-82-5035 Fax : 0980-83-8110

HP : <http://www.wakanatsukai.jp> E-mail : wakanatsukai@pony.ocn.ne.jp



じょうじかいご ひつよう かた しょくじ はいせつ
常時介護が必要な方に、食事や排泄などの
にちじょうてき かいご おこな せいかつ かん
日常的な介護を行います。また生活に関する
そうだんえんじょ おこな そうさくてきかつどうおよ せい
相談援助を行うとともに、創作的活動及び生
さんかつどうなど おこ しゃかいさんか きかい ていきょう
産活動等を行い社会参加の機会を提供します。
さぎょうないよう

作業内容

- しま せいぞう せんていさぎょう
・島トウガラシ製造や剪定作業など。
- なわかざ せいさく あたら さぎょう
・しめ縄飾りの製作ではどんどん新しい作業
ちょうせん でき こと ふ で
に挑戦し、出来る事を増やしていくことが出
き
来ます。

じぎょうしょじぎょうほう 事業所情報

りょうていいん せいかつかいご ていいん めい にっちゅういちじしえん

利用定員：生活介護 定員8名／日中一時支援

かいしょじかん やす げつ きん しゅくじつ ととき どのび
開所時間：8：30～17：30 休み：月～金＋祝日のある時は土曜日：

そうげい ちゅうしょく しょく たいけんりよう
送迎：あり 昼食：あり（¥350／食） 体験利用：あり

りよう ねんれいそう だい だい ざいせき
利用する年齢層：20代～50代まで在籍

たいけんりよう
体験利用：あり

ねんかんぎょうじ 年間行事

しおひが わかなつかい ねんまつ
潮干狩り、若夏会まつり、年末レク
しんねんごうどうしゅくがかい しゅう
リエーション、新年合同祝賀会、収
かくさい た しょう しゃ たい
穫祭、その他（障がい者スポーツ大
かい いしがきじま しゅってん
会、石垣島まつりの出展など）



●●●●●●●●●● 事業所情報 ●●●●●●●●●●

法人名：社会福祉法人 若夏会

事業開始日：平成23年1月1日

生活支援員数：常勤 11人・非常勤 3人



せいかつかいご にっちゅういちじしえん
生活介護・日中一時支援

していしょうがいしゃしえんしせつ おもとがくえん

指定障害者支援施設

おもと学園

〒907-0022 沖縄県石垣市字大川581番地（おおかわ581ばんち）

Tel : 0980-82-5035 Fax : 0980-83-8110

HP : <http://www.wakanatsukai.jp> E-mail : wakanatsukai@pony.ocn.ne.jp



ほうじん きほんりねん およ きほんほうしん もと
法人の基本理念及び基本方針に基
しせつにゆうしょしえんじぎょう せいかつ
づき、施設入所支援事業または生活
かいごじぎょう たんきにゆうしょ たいしょうしゃ たい
介護事業、短期入所の対象者に対し
しせつ にっちゅうかつどう あわ
て、施設において日中活動と併せて
やかんなど にゆうよく はいせつ しょく
夜間等における入浴、排泄または食
じ かいごなど ひつよう ていきょう
事の介護等、必要なサービス提供を
おこ
行います。

じぎょうしょじぎょうほう 事業所情報

りょうていいん せいかつかいご ていいん めい にっちゅういちじしえん

利用定員：生活介護 定員30名／日中一時支援

そうげい ちゅうしょく しょく たいけんりょう
送迎：なし 昼食：あり（¥600／食） 体験利用：あり

りょう ねんれいそう だいいじょう たすう だい だい ざいせき ちょうしょく しょく
利用する年齢層：50代以上が多数、20代～40代も在籍 昼食：あり（¥600／食）

たいけんりょう
体験利用：あり

ねんかんぎょうじ 年間行事

はる しおひがり しょうがいしゃ たいかい
春：潮干狩り・障害者スポーツ大会
なつ たの かい きゅうぼん
夏：お楽しみ会・旧盆アンガマー
あき わかなつかいまつ あき
秋：若夏会祭り・秋のピクニック
ふゆ ねんまつ
冬：年末レクレーション



●●●●●●●●●● 事業所情報 ●●●●●●●●●●

法人名：社会福祉法人 若夏会

事業開始日：平成元年4月5日

生活支援員数：常勤 10人・非常勤 7人



していしょうがいしゃしえんしせつ おもとがくえん

障がい者支援施設 **ハーモニー**

〒907-0022 沖縄県石垣市大浜1349番地79 (おおはま1349ばんち)

Tel : 0980-82-0202 Fax : 0980-83-82-0066

HP : E-mail : harmony@rondo.ocn.ne.jp



げんき しよくいん
元気いっぱいな職員が、
たの たいおう
いつも楽しく対応して
います。
たいけんりよう ずいじ う つ
体験利用を随時受け付け
ています
きがる
のでお気軽にどうぞ。

じぎょうしょじょうほう 事業所情報

りようていいいん ていいいん めい かいしよじかん
利用定員：定員70名 開所時間：8：30～17：30 開所日：月～金
そうげい ちゆうしよく しょく たいけんりよう にちかん
送迎：あり 昼食：あり（¥150/食） 体験利用：あり（2日間ぐらい）
りよう ねんれいそう だい だい ざいせき
利用する年齢層：20代～50代も在籍
ねんかんぎょう たんじょうかい まいつき たいかい うんどうかい
年間行事：誕生会（毎月）・スポーツ大会・運動会・
おおはまほうねんさいけんがく なつま つきみかい
大浜豊年祭見学・夏祭り・月見会
しゅうねんさい もち たいかい
周年祭・餅つき大会



じぎょうないよう 事業内容

しょうがい も かたがた いえ くるまいす じょうしゃ
障害を持った方々のお家まで車椅子のまま乗車できる
しゃりょう むかえ い
リフト車両でお迎えに行きます。
ごぜん にゅうよく ひる はん た ごこ えいがかんしょう
午前は入浴、お昼ご飯を食べて、午後は映画鑑賞やカラ
がいしゅつ まーじゃんなど はんべつかつどう おこな
オケ、外出ドライブや麻雀等の班別活動を行っています。



●●●●●●●●●● 事業所情報 ●●●●●●●●●●

法人名：社会福祉法人 綾羽福祉会

事業開始日：平成14年12月1日

生活支援員数：常勤 33人・非常勤 27人



せいかつかいご にっちゅういちじしえん
生活介護・日中一時支援

していふくしきーびすじぎょうしょ りりのいえ

障害福祉サービス事業所

りりの家

〒907-0022 沖縄県石垣市平得221-3 (ひらえ221-3)

Tel : 0980-87-0900 Fax : 0980-87-0924

HP : E-mail : riri-ie@quartz.ocn.ne.jp



つうしょ にゅうよく きゅうしょく かいご
通所により、入浴、給食、介護サービス
くんれん そうさくかつどう おこな にちじょうせいかつ かい
や訓練、創作活動を行い、日常生活が快
てき おく しえん
適に送れるよう支援しています。

★アピールポイント★

しょうにんずう にち にんほど じぎょうしょ
少人数(1日5~6人程)の事業所なの
す にん
で、ゆっくり過ごすことができます。人
ずう すく ぶん こべつ かつどう
数が少ない分、個別の活動がやりやすく、
おおぜい ひと にがて かた む
大勢の人が苦手な方に向いています。

じぎょうしょじょうほう 事業所情報

りょうていいん せいかつかいご ていいん めい にっちゅういちじしえん
利用定員：生活介護 定員10名 / 日中一時支援

かいしょじかん やす ど にちようび
開所時間：8：30～18：00 休み：土・日曜日

そうげい ちゅうしょく しょく たいけんりよう
送迎：なし 昼食：あり(¥250/食) 体験利用：あり

りよう ねんれいそう だい だいいじょう たすう
利用する年齢層：20代・50代以上が多数

たいけんりよう にちかんていど
体験利用：あり(5日間程度)

ねんかんぎょうじ 年間行事

- 創作、クッキング等
- 外出活動(ドライブ、カフェめぐり等)
- マッサージ、トリートメント



●●●●●●●●●● 事業所情報 ●●●●●●●●●●

法人名：合同会社 芭蕉の木

事業開始日：2014年1月1日

生活支援員数：常勤 2人・非常勤 6人



しゅうろうけいぞくしえんえーがた
就労継続支援A型

あぐりどリーむ

アグリドリーム

〒907-0001 沖縄県石垣市大浜1733-4 (おおはま1733-4)
Tel : 090-3797-3337



のうぎょう
「アグリ」とは、農業をいいます。

かじゆさいばい
「アグリドリーム」は、果樹栽培（パッションフルーツ、島トウガラシ、パパイヤ、モリンガなど）の栽培、販売をみんなで楽しく
おこな おも もくひょう
行うことを主な目標にしています。

じぎょうしょじょうほう 事業所情報

りようていいん めい りよう ねんれいそう だんせい だい
利用定員：13名 利用する年齢層：男性 20～60代

かいしょじかん うち じかん
開所時間：9：00～18：00 (内 4時間)

やす と にちようび がつ にち がつ にち ほうじん さだ ひ ほうふうけいほうはつれいじ
休み：土・日曜日／12月29日～1月3日及び法人が定めた日／暴風警報発令時

そうげい ちゅうしょく たいけんりよう
送迎：あり 昼食：なし 体験利用：あり

こようほけん へいきんちんぎん
雇用保険：あり 平均賃金：あり

さぎょうないよう 作業内容

のうさぎょうぜんぱん か もの あら
農作業全般・買い物カゴ洗い



●●●●●●●●●● 事業所情報 ●●●●●●●●●●

法人名：アグリ石垣島合同会社

事業開始日：平成26年7月1日

生活支援員数：常勤 3名



おはな いしがき

オハナ石垣

〒907-0011 石垣市八島町1丁目7番5号（やしまちょう1-7-5）
Tel : 0980-88-6942 Fax : 0980-88-6943
HP : E-mail : ishigaki@ohana-company.co.jp



“オハナ”とは、ハワイ語で“家族”
という意味です。いろいろな作業を
しています。
一緒に働きましょう！

事業所情報

利用定員：25名 利用者数：21名 利用する年齢層：10～60代
開所時間：8：30～16：15 勤務日：月～金＋祝日がある時は土曜日の出勤あり
送迎：なし 昼食：なし 体験利用：あり（5日間程度）
雇用保険：あり 平均賃金：約71,000円／月 一般就労件数：0件

作業内容

仕事の内容は、ホテル施設内清掃、月桃製品や八重山土産などのオリジナル製品製作を中心に、シール貼りやハーブなどの下処理といった下請け作業です。利用者の皆さんに合わせいろいろな作業を提供しています。



事業所情報

法人名：株式会社オハナ

事業開始日：平成24年12月1日

生活支援員数：常勤 4人・非常勤 1人



じょぶあしすたんす

ジョブアシスタンス

〒907-0002 沖縄県石垣市字真栄里324番地11 (まえざと324-11)

Tel : 0980-87-0973 Fax : 0980-87-0974

HP : E-mail : job_maezato@yahoo.co.jp



つく かし
ジョブアシスタンスで作ったお菓子
いしがきじま かお いしがきじま
「石垣島の香り」は石垣島だけではなく、
おきなわほんとう とうきょう ほんばい にんき
沖縄本島や東京でも販売されていて人気
となっています



じぎょうしょじょうほう 事業所情報

りょうていいん めい りょうしゃすう めい
利用定員：20名 利用者数：16名

りょう ねんれいそう だい はひろ かつやく
利用する年齢層：20～60代まで幅広く活躍

かいしょじかん
開所時間：10：00～16：00

きんむび げつ きん しゅくじつ ど じぎょうしょ
勤務日：月～金＋祝日・土は事業所カレンダーによる

そうげい ちゅうしょく たいけんりよう
送迎：あり 昼食：なし 体験利用：あり (5日間程度)

こようほけん かにゅう へいきんちんぎん やく えん つき いっぱんしゅうろうけんすう けん れいわ ねんど
雇用保険：加入 平均賃金：約68,000円/月 一般就労件数：3件 (R1年度)



さぎょうないよう 作業内容

- やえやま つか かしつく
・八重山そばを使ったお菓子作り
- さぎょう
・ハーブ作業
- いんしょくてん せいそうさぎょう しせつかいしゅうろ
・飲食店での清掃作業 (施設外就労)



●●●●●●●●●● 事業所情報 ●●●●●●●●●●

法人名：(一社) 社会福祉就労支援協会

事業開始日：2015年7月1日

生活支援員数：常勤 4人・非常勤 1人



しゅうろうけいぞくしえんえーがた
就労継続支援A型

ゆめこうぼういしがき

夢工房石垣

〒907-0014 沖縄県石垣市新栄町50-13 1-東 (しんえいちょう50-13 1-ひがし)

Tel : 0980-87-0696 Fax : 0980-87-0697

HP : E-mail :



りようしゃ みな じょうきょう さぎょう
利用者の皆さんの状況によって作業
へんこう はいりよ
を変更するなどの配慮をします。



じぎょうしょじょうほう

事業所情報

りようていいん めい りようしゃすう めい
利用定員：20名 利用者数：14名

りよう ねんれいそう だいいじょう たすう だい ざいせき
利用する年齢層：50代以上が多数、10・20・60代も在籍

かいしょじかん
開所時間：9：00～14：00

ぎんむび げつ きん とう しゆくじつ ぶていきゅう
勤務日：月～金 (土曜・祝日は不定休)

そうげい ちゅうしよく たいけんりよう にちかんでいど
送迎：あり 昼食：なし 体験利用：あり (5日間程度)

こようほけん えん つき いっぱんしゅうろうけんすう けん
雇用保険：あり 平均賃金：約60,000円/月 一般就労件数：3件

さぎょうないよう

作業内容

げつとう ざいりょう こうげいひんさくせい はんばい
月桃などを材料にした工芸品作成・販売

やさい ふくろつ そうじ じょそうさぎょう
野菜の袋詰め アパート掃除 除草作業

ゆ くくる そうじ ぶんべつ
結い心センター掃除 ゴミの分別

ぎょうじ ぼうねんかい
行事：忘年会



●●●●●●●●●● 事業所情報 ●●●●●●●●●●

法人名：株式会社ビザライ

事業開始日：平成26年7月1日

職員：常勤 5人

ゆにばいしがき

ゆにばいしがき

〒907-0243 沖縄県石垣市字宮良1235-2 (みやら1235-2)

Tel : 0980-82-1080 Fax : 0980-00-0000

HP : E-mail :



やえやま けんいきはつ しゅうろうけいぞくしえんえーがたじぎょうしょ
八重山圏域初の就労継続支援A型事業所！

とうしゃ りようしゃ こしろう しゃいん
当社では利用者さんをスタッフと呼称し、社員
さんと対等の関係を意識しています。
しえん ひつよう さい しよくいん
支援を必要とする際には職員であるサポートス
タッフが手を差し出します。一人ひとりの強み
を活かし、共に学び、共に援けあい、共に成長
します。

ゆ ゆいまーるの心を持って
に にいーふあいゆーが飛び交う会社
ば ばんない、ばんない、笑顔を増やして
い いちゃりばちょうでーを大事にしながら
し しっちょーるーもどンドン増える
が がんじゆーな心と身体で
き 今日も1日ちばりよー

(スタッフが、サポートスタッフ、で考え毎朝唱和する合言葉)

じぎょうしょじょうほう
事業所情報

ていいん めい げんいん にん りよう ねんれいそう だい
定員：10名(現員13人) 利用する年齢層：20～60代

きんむび げつ きん とうよう しよくじつ ぶていきゆう
勤務日：月～金(土曜・祝日は不定休)

そうげい ちゅうしょく たいけんりよう にち しゅうかんでいど
送迎：あり 昼食：なし 体験利用：あり(5日～2週間程度)

こようほけん へいきんちんぎん やく えん いっぱんしゅうろうじっせき けん
雇用保険：あり 平均賃金：約74,000円 一般就労実績：14件



さぎょうないよう

作業内容

- マンゴー、島とうがらし、島らっきょ、モリンガの栽培と加工販売
- 新石垣空港正面玄関植栽管理「ちゅらゲートウェイ」請負業務
- パインの箱詰め発送請負業務
- 新聞配達請負業務
- 「はちゃぐみ」の製造・販売
- 島材による工芸品の製造、販売
- おにぎりショップ「niginigi」の運営



●●●●●●●●●● 事業所情報 ●●●●●●●●●●

法人名：株式会社 ゆにば

事業開始日：平成22年4月1日

職員数：5名



しゅうろうけいぞくしえんえーがた
就労継続支援A型

ゆいのさと

結の里

〒907-0021 沖縄県石垣市名蔵402-79 (なぐら402-76)
Tel : 0980-82-8020 Fax : 0980-82-8020



いえ まわ くさか せいそう き
家の周りの草刈り清掃、木の
ばっさい ようせつ かこう かいたい かおく
伐採、溶接、加工、解体、家屋
しゅうり かたづ など う
の修理や片付け等お受けいたし
ます。

きがる といあわ くだ
お気軽にお問合せ下さい。

といあ さき
お問合せ先 : 090-4067-4897

じぎょうしょじょうほう 事業所情報

りようていいん めい りようしゃすう めい
利用定員 : 15名 利用者数 : 14名

りよう ねんれいそう だいいじょう たすう だい ざいせき
利用する年齢層 : 20~40代以上が多数、50代も在籍

かいしょじかん きんむび げつ きん ときどきどうよび
開所時間 : 9:00~15:00 勤務日 : 月~金+時々土曜日

そうげい ちゅうしょく たいけんりよう にちかんでいど
送迎 : あり 昼食 : なし 体験利用 : あり (5日間程度)

こようほけん へいきんちんぎん えん じぎゅう いっぱんしゅうろうけんすう けん
雇用保険 : あり 平均賃金 : 792円/時給 一般就労件数 : 1件

さぎょうないよう 作業内容

じぎょうしょない
事業所内にて

すいこうさいばい けんちくけいさぎょう こうげいひん
ひげニンクの水耕栽培・建築系作業・工芸品づくり

しせつがいしゅうろうさき けんちくさぎょう せいそうさぎょう くさか さぎょう せんしゃ
施設外就労先にて建築作業、清掃作業、草刈り作業、洗車、

かたづ など どうぶつ りょうしょう
ゴミ片付け等 ※動物がいますので、ご了承ください。



●●●●●●●●●● 事業所情報 ●●●●●●●●●●

法人名 : 結の里合同会社

事業開始日 : 平成29年8月1日

生活支援員数 : 常勤 2人・非常勤 2人

あるまねっと

あるまねっと

ALMA-NET Ishigakijima あるまねっと

〒907-0002 沖縄県石垣市真栄里97-5 (まえざと97-5)
Tel : 0980-87-0567 Fax : 0980-87-0568
HP : <http://almanet.wix.com/almanet>



わたしたちにしかできない
Welcome to the healing space 「ハートフル タッチ」



オリジナル雑貨店&タッチセラピーの営業を行い就労訓練を行っています。技術習得の訓練をし、
手のぬくもりを伝え、自分自身をケアしながら他者への思いやりを育てていきます。地域の中で活
動する事で、心のつながりを広げていきます。また、関係機関との連携をし、本人の希望する地域
での雇用・就労促進のための体制づくりを進めていきます。

事業所情報

利用者数：12名 営業日：月～土（日曜定休日）
開所時間：10:00～18:00 訓練時間：10:00～16:00

作業内容

事業所内訓練：タッチセラピスト/接客スタッフ/商品製作など
事業所のサービス内容：足浴&フットorハンドトリートメント、雑貨販売
年間行事：あるまねっと感謝祭 誕生会 など
足浴&フットトリートメント：トリートメント（40分）2,500円
（オプション）ハンドトリートメント 1,500円
羊毛フェルト：オリジナルハンドメイド雑貨

●●●●●●●●●● 事業所情報 ●●●●●●●●●●

法人名：あるまねっと合同会社



しゅうろうけいぞくしえんえーがた
就労継続支援B型

しゅうろうけいぞくしえんじぎょうしょ いこいのいえ

就労継続支援事業所 いこいの家

〒907-0022 沖縄県石垣市字大川1243-1 (おおかわ1243-1)

Tel : 0980-84-1636 Fax : 0980-84-1636

HP : E-mail :

いえ もくてき

<いこいの家の目的>

- きそくただ せいかつ つく
・規則正しい生活のリズムを作る
- なや きょうゆう もんだい こくふく
・悩みを共有し、問題を克服する
- こせい い せいさん ば ていきょう
・個性を生かした生産の場を提供する
- こうりゅう けいさぎょう しゅみ かつどう とお しゃかいせい はぐく かぞく せいしんてき
・交流や軽作業、趣味の活動を通し、社会性を育み、家族からの精神的、
けいざいてきじりつ はか しゃかいさんか じつげん
経済的自立を図り、社会参加を実現する。

じぎょうしょじょうほう

事業所情報

しょうさい じょうき れんらくさき れんらくくだ

詳細は上記の連絡先にご連絡下さい。

さぎょうないよう

作業内容

- あい さいばい どころあいつく せんしよくさくひんつく
・インド藍の栽培から泥藍作り染色作品作り
- はいゆ せつけんつく
・廃油での石鹼作り
- ぎゅうにゅう かみす
・牛乳パックの紙漉き
- やさいさいばいしゅつか
・野菜栽培出荷

●●●●●●●●●● 事業所情報 ●●●●●●●●●●

法人名：特定非営利活動法人 結いの会

事業開始日：

生活支援員数：



おおはまこうぼう

大浜工房

〒907-0023 沖縄県石垣市字石垣463-3 (いしがき463-3)
Tel : 0980-83-5371 Fax : 0980-83-5374
E-mail : wasinos@bz01.plala.or.jp

「働きたい」あなたを支援します！！
障がいのある方々が地域の中で生活し
ていくことにより、「生きる力」「働
く喜び」を感じ、利用者の健康的な生
活リズムと「満足度を高める」ことを
支援のテーマに掲げ常にサービスの質
の向上を目指しています！



じぎょうしょじょうほう

事業所情報

利用定員：34名

利用する年齢層：50～70代以上が多数、20代・50代も在籍

開所時間：10：00～15：00（水・土は午前中）

勤務日：月～金十時々土曜日

送迎：あり（時間相談） 昼食：なし（弁当配食相談） 体験利用：あり

さぎょうないよう

作業内容

- 農産加工……漬物（かぬしゃま漬、とうばらーま漬、みやらび漬、珍味）
- 作陶……やきもの（りゅうさー箸置き、ストラップ）・民芸品等
- 線香作り……石垣島線香（平香、三本香、山、ピーマツ香、灰）
- 陶芸用粘土生成作業……陶芸用粘土の生成・販売
- その他……余暇活動（毎月）・勉強会・防災訓練・職場健診（1回／年）

●●●●●●●●●● 事業所情報 ●●●●●●●●●●

法人名：社会福祉法人 わしの里 事業開始日：昭和63年4月1日
目標工賃達成指導員 1名・職業指導員 3名・生活支援員 6名



しゅうろうけいぞくしえんぴーがた
就労継続支援B型

しあわせさまさま

しあわせさまさま

〒907-0001 沖縄県石垣市字大浜10-1 (おおはま10-1)

Tel : 0980-87-6247 Fax : 0980-87-6247

HP : E-mail : siawasesamasama2016@outlook.jp



★ 利用者さんの声 ★

- * 仕事をするのは初めてだったけど、就労経験をして成長できた。
- * 毎日が充実している。
- * 居心地が良い・明るい・仕事がしやすい
- * 職員も利用者もみ～んな優しい

事業所情報

利用定員：20名 利用者数：20名
 利用する年齢層：20～60代が在籍
 開所時間：10：00～15：00 (木・土：10：00～12：00)
 勤務日：月～金 (土曜日は出勤と休みの日があります) 定休日：日曜日
 送迎：あり 昼食：あり 150円/食 体験利用：あり (約1日)
 雇用保険：なし 平均賃金：約13,000円/月 一般就労件数：

作業内容

- 【毎日の作業】
- ・陶芸
 - ・園芸 (無農薬野菜づくり)
 - ・小物づくり
 - ・受託作業 (ハーブ選別・ゴーや袋詰め)
 - ・カフェ、パン製造販売
 - ・防災訓練
 - ・ヨガ (月1回)
 - ・野外活動
 - ・ボランティア清掃
 - ・新年会
 - ・福祉祭り
 - ・ナイスハートバザール出店

●●●●●●●●●● 事業所情報 ●●●●●●●●●●

法人名：NPO法人 しあわせさまさま 事業開始日：2016年3月3日
 生活支援員数：常勤 5人・非常勤 1人



しゅうろうけいぞくしえんぴーがた
就労継続支援B型

すまいるふあくとりー・いしがき

スマイルファクトリー・石垣

〒907-0024 沖縄県石垣市字新川2425-11 パレス I 1階 (あらかわ2425-11)

Tel : 0980-87-7763 Fax :

HP :



ぼくじょうけいえい しゅうのうちいき きょうとふなんたんし

牧場運営の就農地域「京都府南丹市」と

おきなわけんいしがき きよてん しんせつ
「沖縄県石垣市」の2拠点に新設！

しょう しゃ じりつ にちじょうせいかつ

障がい者の自立した日常生活をサポートします。



じぎょうしょじぎょうほう

事業所情報

りやうていいん めい りやうたいしょうしゃ ちてき せいしん
利用定員：10名 利用対象者：知的・精神

かいしょじかん
開所時間：9：00～15：00

きんむび げつ きん しゅくじつ
勤務日：月～金・祝日

そうげい ちゅうしょく たいけんりよう すいじそうだん にち
送迎：あり 昼食：あり 体験利用：随時相談（1日～）

こようほけん いっぱんしゅうろうけんすう けん
雇用保険：なし 一般就労件数：1件

さぎょうないよう

作業内容

- くろげわぎゅう いしがきぎゅう せ わ ぜんばん
・黒毛和牛（石垣牛）のお世話全般
- たいひ しょり はんばい たいひ かつよう たばた うんえい
・堆肥の処理と販売 堆肥を活用した田畑の運営
- やさい はんばい かこうしょくひん せいそう はんばい
・野菜の販売 加工食品の製造と販売

●●●●●●●●●● 事業所情報 ●●●●●●●●●●

法人名：一般社団法人スマイルゲート



しゅうろうけいぞくしえんえーがた
就労継続支援B型

しゅうろうけいぞくしえんじぎょうしょ だいじょうぶ

就労継続支援事業所 大丈夫

〒907-0004 沖縄県石垣市字登野城71-5 (とのしろ71-5)

Tel : 0980-87-0124 Fax : 0980-87-0124

HP : E-mail : daijoubu-smile@sky.pulala.or.jp



まちなか さぎょうじょ
街中にある作業所ですが、
しず ばしょ おつ
静かな場所なので、落ち着いて
しごと
仕事ができます。



じぎょうしょじょうほう

事業所情報

りょうていいん めい りょうしゃすう めい
利用定員：15名 利用者数：5名

りょう ねんれいそう だいいじょう だい ざいせき
利用する年齢層：30～40代以上や50代が在籍

かいしよじかん しょうさい じぎょうしょ かくにんくだ
開所時間：詳細は事業所にご確認下さい

きんむび げつ きん ときどきどようび
勤務日：月～金十時々土曜日

そうげい ようそうだん ちゅうしょく
送迎：あり（要相談） 昼食：なし

こようほけん えん つき
雇用保険：なし 平均賃金：12,000円/月

たいけんりよう にちかんでいと
体験利用：あり（5日間程度）

いっばんしゅうろうけんすう けん
一般就労件数：0件

さぎょうないよう

作業内容

こものい つく
クラフトでエコバック・小物入れ作り

げつとう もの
月桃による物づくり

かわさいく
革細工
のうさぎょう
農作業

かんかいしゅう
リサイクル（アルミ缶回収）



●●●●●●●●●● 事業所情報 ●●●●●●●●●●

法人名：就労継続支援事業所 大丈夫

事業開始日：2017年7月1日

生活支援員数：常勤 1人・非常勤 2人



しゅうろうけいぞくしえんえーがた
就労継続支援B型

しゅうろうけいぞくしえんじぎょうしょ まーる

就労継続支援事業所 まーる

〒907-0022 石垣市字大川387 翁長マンション2-1 (おおかわ387 おながまんしょん2-1)
Tel : 0980-84-1341 Fax : 0980-84-1347
HP : E-mail : maru-yaeyama@woody.ocn.ne.jp



ねん かい よてい おきなわほんとうりょこう
2年に1回予定している沖縄本島旅行!
こうちん なか つみたて はく か おきなわ
工賃の中から積立をして2泊3日で沖縄
ほんとう じぎょうしょ しさつけんしゅう こうりゅうかい おこな
本島の事業所へ視察研修や交流会を行います。



じぎょうしょじょうほう 事業所情報

りょうていいん

利用定員：20名

りょうしゃすう

利用者数：10名

りょう

ねんれいそう

利用する年齢層：30代～60代も在籍

きんむびかん

勤務時間：9：00～16：00

きんむび

げつ

きん

とにちしゆく やす

勤務日：月～金(土日祝 休み)

そうげい

しな

ちゅうしょく

えん

送迎：あり(市内) 昼食：あり(150円)

たいけんりょう

にちていど

ちゅうしょく

えん

にち

体験利用：あり(3～5日程度、昼食は250円/日)

こようほけん

へいぎんちんぎん

じぎょうしょ

かくにん

雇用保険：なし 平均賃金：事業所に確認ください

いっばんしゅうろうけんすう

けん 一般就労件数：0件

ぎょうじ

おきなわほんとうしさつけんしゅうりょこう・ほうねんかい

つき

かい

行事：沖縄本島視察研修旅行・忘年会・レクリエーション(月1回)

さぎょうないよう

作業内容

ふくし

くさあつ

くさと

さぎょう

・福祉センター 草集め・草取り作業

ゆ くくる

しつないせいそう

けんしゅうしつ

そうじ

・結い心センター 室内清掃(研修室トイレ掃除)

しまあいのうえんくさと

さぎょう

・島藍農園草取り作業

と

さぎょう

・ハーブのもぎ取り作業

かわさいく

あ

もの

つく

・革細工 ・編み物 ・クラフトバッグ作り



●●●●●●●●●● 事業所情報 ●●●●●●●●●●

法人名：石垣市社会福祉法人

事業開始日：平成21年9月1日

生活支援員数：常勤 4人・非常勤 0人



しゅうろうけいそくしえんえーがた
就労継続支援B型

やえやまいくせいえん

八重山育成園

〒907-0000 沖縄県石垣市字大川581番地 (おおかわ581)

Tel : 0980-82-2090 Fax : 0980-83-8110

HP : <http://www.wakanatsukai.jp/yae.html>

E-mail : wakanatu@shore.ocn.ne.jp



うし にわとり どうぶつ せわ たの

牛や鶏など動物の世話は楽しい！

いくせいえん なわ てづ みな

育成園のしめ縄はすべて手作り。皆で

きょうりょく しあ うれ

協力して仕上げていくのが嬉しい！

せいぞう はんぱい

パンの製造・販売もスタートします。

じぎょうしょじぎょうほう

事業所情報

りょうていいん めい りょうしゃすう めい

利用定員：32名 利用者数：36名

りよう ねんれいそう はばひろ ねんれいそう さいせき

利用する年齢層：幅広い年齢層が在籍

かいしよじかん

開所時間：8：30～17：30

きんむび げつ きん ときどきどうび

勤務日：月～金十時々土曜日

そうげい

送迎：あり

ちゅうしょく

昼食：あり（350円）

たいけんりよう

体験利用：あり（10日間程度）

こようほけん

雇用保険：なし

へいきんちんきん

平均賃金：事業所に確認下さい

いっばんしゅうろうけんすう けん

一般就労件数：0件

ぎょうじ はまお たんじょうかい わかなつかい ねんまつ

行事：浜下り・誕生会・若夏会まつり・年末レクリエーション・新年会

さぎょうないよう

作業内容

こよう ごんなん かた しゅうろう きかい ていきょう

雇用されることが困難な方に、就労の機会を提供し、

にちじょうせいかつ かん しえん じょげん

日常生活に関する支援や助言のもと、

せいさんかつどう た かつどう しゃかいさんか

生産活動やその他の活動により社会参加を

めざ

目指します。



●●●●●●●●●● 事業所情報 ●●●●●●●●●●

法人名：社会福祉法人 若夏会

事業開始日：平成23年1月1日

生活支援員数：常勤 18人・非常勤 0人



しゅうろうけいぞくしえんぴーがた
就労継続支援B型

しゅうろうけいぞくしえんじぎょうしょ もくれん
就労継続支援事業所 **もくれん**

〒907-0024 沖縄県石垣市字新川117-1-1F (あらかわ117-1-1かい)
Tel : 0980-82-9838 Fax : 0980-82-9838
E-mail : mokuren829838@gmail.com



りようしゃ こえ
★ **利用者さんの声** ★

- じ きゆうけいじかん
・11時、14時の休憩時間におやつがある。(M.Eさん)
- つか よこ
・疲れたら、横になれるスペースもある。(U.Kさん)
- ちゅうしょく
・昼食があり、おいしい。(M.Tさん)
- びょういん そうげい
・病院への送迎をしてくれる。(I.Yさん)
- りようしゃ しよくいん なか
・利用者と職員の仲がいい。(T.Hさん)

じぎょうしょじょうほう
事業所情報

りようていいん めい にち りようしゃすう めい
利用定員：20名/日 利用者数：21名
りよう ねんれいそう だい さいせき
利用する年齢層：20～70代が在籍
きんむじかん
勤務時間：10：00～15：00
きんむび げつ きん ときどきようび ねんまつねんし
勤務日：月～金・時々土曜日 年末年始
そうげい ちゅうしょく えん しょく
送迎：あり 昼食：あり 200円/食
こようほけん へいきんちんぎん つき
雇用保険：なし 平均賃金：約15,000円/月



たいけんりよう にちていど
体験利用：あり (2～3日程度)
いっばんしゅうろうけんすう けん
一般就労件数：0件

さぎょうないよう
作業内容

- つくる さぎょう ぶしさぎょう
①アーサの繕い作業 ②かつお節作業
やさいつくる さぎょう は さぎょう
③野菜繕い作業 ④シール貼り作業
ぎょうじ たんじょうかい ぼうねんかい
【行事】・誕生会 ・忘年会
つき かい がいしょく
・月1回の外出やレクリエーション

①



②



③



④



●●●●●●●●●● 事業所情報 ●●●●●●●●●●

法人名：合同会社 木蓮 事業開始日：平成28年12月1日
職員数：常勤 6人・非常勤 0人



しゅうろうけいぞくしえんぴーがた
就労継続支援B型

しゅうろうけいぞくしえんじぎょうしょ らびっと
就労継続支援事業所 **ラビット**

〒907-0004 沖縄県石垣市登野城617-2 (とのしろ617-2)
Tel : 0980-88-1880 Fax : 0980-88-1880
HP : E-mail : nopotli1880@quartz.ocn.jp

笑顔 (スマイル) になれる所 . . .
それは「ラビット」です (^ ^)



じぎょうしょじょうほう
事業所情報

りょうていいん めい りょうしゃすう めい
利用定員：10名 利用者数：9名

りょう ねんれいそう だいいじょう たすう だい ざいせき
利用する年齢層：50代以上が多数、40代も在籍

かいしょじかん
開所時間：10:00～15:00

きんむび げつ きん ときどきどうび
勤務日：月～金+時々土曜日

そうげい ようそうだん ちゅうしょく
送迎：あり (要相談) 昼食：なし

たいけんりよう かかんでいど
体験利用：あり (7日間程度)

こようほけん へいきんちんぎん えん
雇用保険：なし 平均賃金：5,000円

いっぽんしゅうろうけんすう けん
一般就労件数：0件

ぎょうじ たんじょうびかい ふくし ぼうねんかい しんねんかい
行事：誕生日会・クリスマス・福祉まつり・忘年会・新年会

さぎょうないよう
作業内容

ざっか せいさく はんばい
・オリジナル雑貨の製作、販売

やさい ふくろつ はんばい
・野菜の袋詰め、販売

●●●●●●●●●● 事業所情報 ●●●●●●●●●●

法人名：特定非営利活動法人 タートルライフいしがき 事業開始日：平成26年7月1日
生活支援員数：常勤 3人・非常勤 0人



しゅうろうけいぞくしえんぴーがた
就労継続支援B型

しゅうろうけいぞくしえんじぎょうしょ らふわーきんぐくらぶ

就労継続支援事業所 楽歩ワーキングクラブ

〒907-0004 沖縄県石垣市登野城630-3 (とのしろ630-3)

Tel : 0980-87-0772 Fax : 0980-87-0773

HP : E-mail :

らふ しょうひんつく
楽歩のオリジナルブランド「Lappo」の商品作り
かみ つく こもの
紙パックで作るバッグや小物
き もっこうひん つくとうない
木のはがきなど木工品を作り島内のセレクトショップや
みやげや のうひん
お土産屋さんにも納品しています。

じぎょうしょじょうほう 事業所情報

りょうていいん めい りょうしゃすう めい
利用定員：12名 利用者数：11名

りょう ねんれいそふ だい ざいせき
利用する年齢層：30～50代が在籍

かいしよじかん
開所時間：10:00～15:00

きんむび げつ とうりび ていきゅうび にち しゆく
勤務日：月～土曜日 定休日：日・祝

そうげい ちゅうしょく えん しょく たいけんりょう にちていど
送迎：あり 昼食：あり 250円/食 体験利用：あり(3日程度)

こようほけん へいぎんちんぎん やく えん つぎ いっぱんしゅうろうけんすう けん
雇用保険：なし 平均賃金：約5,000円/月 一般就労件数：0件

さぎょうないよう 作業内容

9:30	そうげい 送迎	14:00	かたづ せいそう 片付け・清掃
10:00	けんこう 健康チェック	15:00	そうげい 送迎
10:45	ちようれい 朝礼	ここ のうりよく あ	せいさんかつどう かつどう さん
11:00	しゅうろうくんれん 就労訓練プログラム	か たの くんれん う	個性の能力に合わせたプログラムで生産活動に活動に参加
12:00	ちゅうしょく きゅうけい 昼食・休憩	なかま きょうりよく さぎょう こと でき きょうちようせい	加し、楽しみながら訓練を受けれます。目標に向かって
13:00	しゅうろうくんれん 就労訓練プログラム	しゃかいせい み れんしゅう	仲間と協力しあって作業をすすめる事が出来、協調性や 社会性を身につける練習をします。

●●●●●●●●●● 事業所情報 ●●●●●●●●●●

法人名：合同会社ほっとケア 事業開始日：2017年5月1日

生活支援員数：常勤 2人・非常勤 4人



じりつくんれん (せいかつくんれん)
 自立訓練 (生活訓練)

らふとれーにんぐくらぶ

楽歩トレーニングクラブ

〒907-0004 沖縄県石垣市登野城630-3 (とのしろ630-3)

Tel : 0980-87-0772 Fax : 0980-87-0773

HP : E-mail :

じぶん からだ し じぶん かんが かんが かんが み いっぽいっぽ
自分の体を知り、自分の考え方やくせを見つけ、一步一步ラフ

きがる たの す
(気軽に楽しく) に過ごすお手伝いをします。

じぶん せいかつ み
「自分にあった生活リズムを身につけられるようになってきました。」

にがて かじ す
「苦手な家事ができるようになって好きになりました。」

さいほう しゅげいじょうたつたの
「裁縫や手芸が上達し楽しくなりました。」

いろ
「もっと色々なことにチャレンジしたいです。」

じぎょうしょじょうほう 事業所情報

りょうていいん めい りょうしゃすう めい
利用定員：6名 利用者数：6名

りょう ねんれいそう だい ざいせき
利用する年齢層：20～50代が在籍

かいしよじかん
開所時間：10：00～15：00

きんむび げつ とうりつ ていきゅうび にち しゆく
勤務日：月～土曜日 定休日：日・祝

そうげい ちゅうしょく えん しょく たいけんりよう にちていど
送迎：あり 昼食：あり 250円/食 体験利用：あり (3日程度)

さぎょうないよう 作業内容

9：30 15：00 送迎

10：00 健康チェック・体操

11：00 生活訓練プログラム 【訪問】10：00～17：00

12：00 昼食・休憩 1回1時間程度、自宅に訪問し生活の困りごとや苦手な

13：00 生活訓練プログラム ことを工夫して、楽しくくらすための練習のお手伝いを

14：00 片付け・清掃 します。外出の練習や手続きなども一緒に行います。

●●●●●●●●●● 事業所情報 ●●●●●●●●●●

法人名：合同会社ほっとケア 事業開始日：2015年5月1日

生活支援員数：常勤 2人・非常勤 4人



じりつくんれん (せいかつくんれん)
自立訓練 (生活訓練)

らいふさぽーとせんたー くくるのわ

ライフサポートセンター 心のWA

〒907-0001 沖縄県石垣市大浜1349-132 (おおはま1349-132)
Tel : 0980-87-9133 Fax : 0980-87-9134



わ わ ひろ
WA・・・輪になろう・輪を広げよう

わら
HaHa・みんなで笑おう

ごうどうかいしゃ しょう うむ かか たが
合同会社WA◎HaHaは、障がいの有無に関わらず、お互
みと あ はげ あ ささ あ とも わら あ
いを認め合い、励まし合い、支え合い、共に笑い合える

わ めざ
【輪◎】を目指します。

あし はこ ところ ばしょ ていきょう
いつでも足を運びたくなるような、心あたたまる場所を提供
いっしょ たの す さが
し、一緒にそれぞれの、“楽しい♪” “好き♪”を探しながら、
じぶん みち えら すす いた
自分の道を選び進んでいけるようサポート致します。

じぎょうしょじょうほう

事業所情報

りょうていいん りよう ねんれいそう だいいじょう たすう だい ざいせき
利用定員：10名 利用する年齢層：18～30代以上が多数、50代も在籍
かいしよじかん きんむび げつ きん しゅくじつ
開所時間：9：30～15：30 勤務日：月～金 祝日あり
そうげい ようそうだん ちゅうしょく たいけんりよう
送迎：あり (要相談) 昼食：なし 体験利用：あり

さぎょうないよう

作業内容

せいかつ ほうもんしえん ようそうだん
＜生活コース＞※訪問支援 (要相談)
はん ひとり た かんたん りょうり つく ふうろ ひとり はい
ご飯を一人で炊くことができる。簡単な料理を作れるようになる。お風呂に一人で入れる。
せんたく ひとり でき せいかつ なか でき めざ とりく
洗濯が一人で出来るなど。生活の中で、ひとりで出来ることを目指した取組みをおこなっ
ています。
しゅうしょく ほうもんしえん ようそうだん
＜就職コース＞※訪問支援 (要相談)
しごと なや なかま きょうゆう はたら じしん
仕事でのストレスや悩みを、仲間と共有することで、働くことへの自信やモチベーション
あ めざ さまざま じゅぎょう おこな
を上げることを目指して様々な授業を行っています。

●●●●●●●●●● 事業所情報 ●●●●●●●●●●

法人名：合同会社 WA-HaHa

事業開始日：平成29年4月1日



ゆにばつりー

ゆにばつりー

〒907-0243 沖縄県石垣市字宮良1235-2 (みやら1235-2)

Tel : 0980-82-2311 Fax : 0980-82-2311

HP : E-mail :



いっばんきぎょう はたら じつげん
一般企業で「働きたい」を実現するために・・・!

就労移行利用前の状況

就労継続支援A型	27名
就労継続支援B型	0名
特別支援学校	1名
保護観察所	1名
利用者からの紹介	1名
相談支援専門からの紹介	1名
家族からの相談	1名
合計人数	32名

就労移行利用後の状況

一般就労	15名
就労継続支援A型	9名
就労継続支援B型(県内)	3名
就労継続支援B型(県外)	1名
生活訓練	1名
その他(沖縄本島)	1名
その他	2名
合計人数	32名

じぎょうしょじぎょうほう 事業所情報

ていいん めい げんいん めい
定員：12名(現員0名)

きんむび げつ きん とうよう しゅくじつ ふていきゅう
勤務日：月～金(土曜・祝日は不定休)

いっばんしゅうろうじっせき けん
一般就労実績：15件

しゅうろういこうさき ぎょう とほくけんちくぎょう とくれいこがいしゃ のうぎょう せんぎよてん ふくしじぎょうしょ
就労移行先：ホテル業、土木建築業、特例子会社、農業、鮮魚店、福祉事業所など

りょうたいしょうしゃ だい
利用対象者：10～40代

そうげい ちゅうしょく
送迎：あり 昼食：なし

たいけんりよう にちていど
体験利用：あり(5～14日程度)

さぎょうないよう 作業内容

のうぎょうせいさんかつどう ちょうりかこう ふくししえんじゅうじしゃ など
＜農業生産活動プログラム＞＜調理加工プログラム＞＜福祉支援従事者プログラム＞等

ほんにん おう く きぎょう じっしゅう く かえ しゅうしょく
ご本人のニーズに応じてプログラムを組み、さらには企業への実習を繰り返して就職につ

なげてきました。
こんご しよくばふつき しえん けんがいきぎょう しゅうしょく ほうい かいごほじよ かつよう
今後、リワーク(職場復帰)支援や県外企業への就職、保育・介護補助、ICT活用な
かいはつ じゅんびちゅう
どのプログラム開発を準備中。

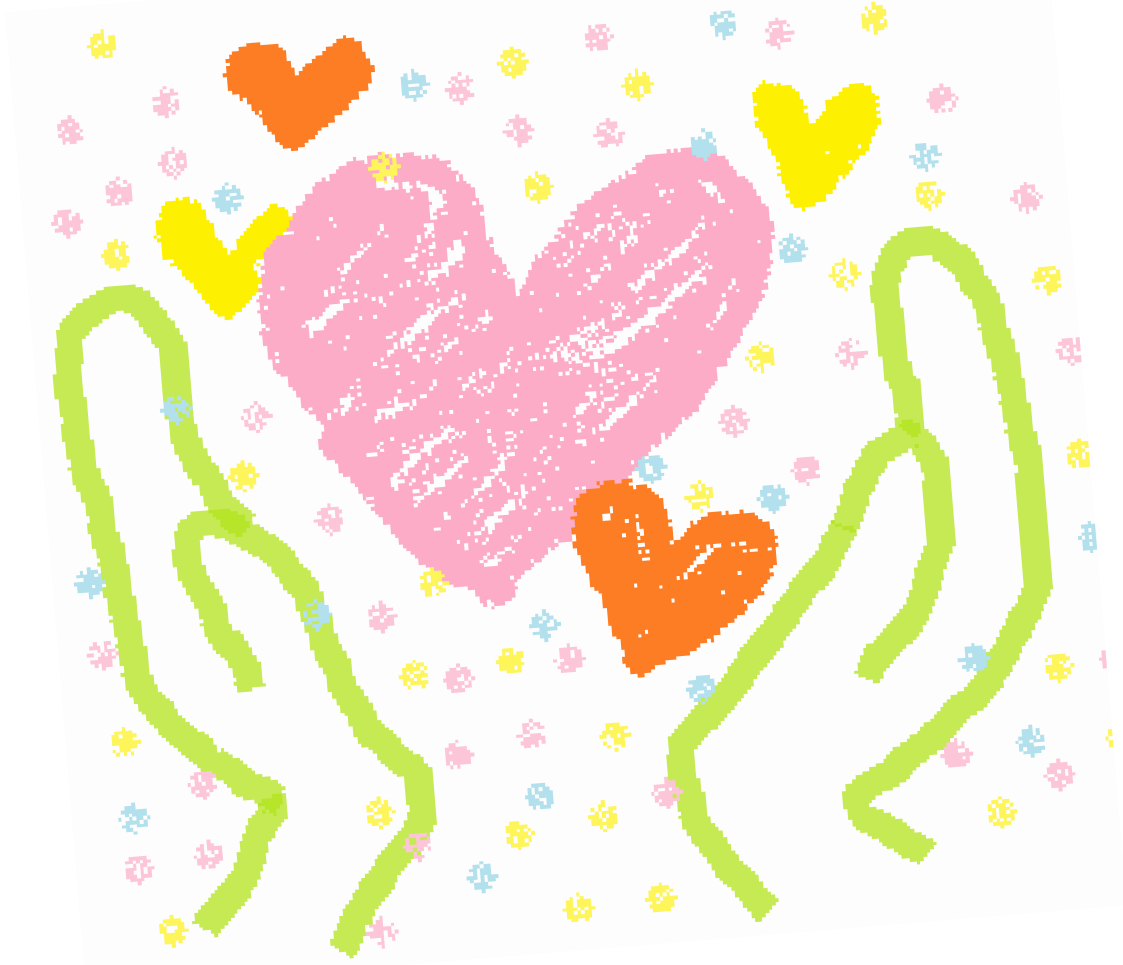
●●●●●●●●●● 事業所情報 ●●●●●●●●●●

法人名：株式会社ゆにばいしがき

事業開始日：平成24年10月1日

職員数：5名

わたしたちは いしがきしきかんそうだんしえん 石垣市基幹相談支援センターです



きことそうだん
気になる事はぜひ相談ください

しょうかた かそく ちじん さまざま かた そうだん う
障がいのある方や家族や知人など様々な方の相談を受けています。

- だれ そうだん わ こま
・ 誰に相談していいかわからない
- げんき で など
・ 困っている
- いじめられた しごと
・ いじめられた
- げんき で など
・ 仕事がない
- げんき で など
・ 元気が出ない

しゃがいふくしし せいしんほけんふくしし など せんもんしょく たいおう
社会福祉士や精神保健福祉士等の専門職が対応します。

ひみつげんしゆ でんわ ほうもん たいおう
秘密厳守いたします。電話や訪問にも対応しております。

ばしょ：いしがきしみさきちょう14ばんち（しょうがいふくしかない）
場所：石垣市美崎町14番地（障がい福祉課内）

でんわ
電話：0980-87-9211 FAX：0980-82-1580



こたんと

〒907-0004 石垣市登野城91番地（とのしろ91）
Tel : 0980-87-9528 Fax : 0980-87-8678
HP : E-mail :

みんなちがってみんないい。私はできないけど、誰かができる。
今はやりたくないけど、だれかが代わってくれる。
「ひとりもいいけど、みんなといるのもまた楽しい。」そんな交流
を目指しています。

じぎょうしょじょうほう 事業所情報

りようていいん めい にち りよう ねんれいそう さい
利用定員：10名/日 利用する年齢層：0～18歳
かいしよじかん へいじつ しゅくじつ ようききゅうかなど
開所時間：平日：12:00～17:30 祝日・長期休暇等：10:00～16:30
きんむび げつ きん たいけんりよう そうげい
利用日：月～金 体験利用： 送迎：あり
ちゅうしょく えん たひよう きょうざいひ こうつうひ じっぴ
昼食：なし おやつ：あり（100円） その他費用：教材費や交通費の実費
しょくいん ゆうしかく きょういんめんきょ じどうしどういん
職員の有資格：教員免許・児童指導員

りよういくないよう 療育内容

こたんとでは、平日の放課後は、おやつ作り・宿題・遊びなどを通して過ごし、学校がお休みの
日は野外での活動や地域施設の利用等も行います。
おやつ作りや遊びの中で、お友達との関わり方や手順・ルールなどを身につけ、楽しみながら
時間を過ごし、自分から行動する第一歩を身につけられるよう見守ります。



事業所情報

法人名：合同会社 松島 事業開始日：令和元年5月
支援職員：支援員



ちゅらはうす1 とうかん

ちゅらハウス1号館

〒907-0011 石垣市登野城891-1 (とのしろ891-1)

Tel : 0980-88-7279 Fax : 0980-88-7279

HP : <http://www.Churanouse.net> E-mail : tyurahausu@Woody.ocn.ne.jp



ちゅらハウス1号館では、ちゅらネット
きほんりねん しょう こ ねん
 の基本理念のもと、障がいのある子ども、年
れい ちが こ いっしょ なかよ あそ
 齢の違う子どもみんなで一緒に仲良く遊び、
まな あ なか おも こころ すなお こころ
 学び合う中で、思いやりの心や素直な心をはぐく
はぐく さまざま そうぞうせい やしな もく
 育みながら、様々な創造性を養うことを目
てき あそ ちゅうしん とりく
 的としています。遊びを中心とした取組み
なか さまざま たいけん かさ しゃかいせい せいかつめん
 の中で様々な体験を重ね、社会性や生活面
せいちょう だいじ しえん
 での成長を大事に支援しています。

じぎょうしょじぎょうほう 事業所情報

りようていいん めい にち りよう ねんれいそう さい
 利用定員：10名/日 利用する年齢層：9～11歳

かいしよじかん かいしよび にちようびいかい
 開所時間：9：00～19：00 開所日：日曜日以外

そうげい ちゅうしょく たいけんりよう
 送迎：あり 昼食：なし 体験利用：なし

ねんかんぎょうじ えんそく しせつこうりゆう しゃかいけんがく けいさつしよけんがく しようほうしよなど ゆうすず かい てん
 年間行事：遠足・施設交流・社会見学・（警察署見学・消防署等）・夕涼み会・プール・アート展

おやかいすいよく とま かい かわあそび かい おやこもち かい
 親子海水浴・お泊まり会・川遊び・クリスマス会・親子餅つき会・サンクスパーティー・ミュージックLIVE・ハロウィン仮装行列・その他季節の行事・体験活動

りよういくないよう 療育内容

こべつがくしゅう
 <個別学習>

ゆびさき つか がくしゅう かね がくしゅう さいほうがくしゅう ともだち かお かじがくしゅう せんたく じゆん
 指先を使った学習・お金の学習・裁縫学習・お友達の顔マッチング・家事学習（洗濯、おやつ準備）
 えすえすていー どうさほうくんれん いろ とお など
 備）・SST・動作法訓練・色のマッチング・ひも通し等

ティ
 <チャレンジDAY>

か ものがくしゅう がいしよかい やきものきょうしつ きょうしつなど
 買い物学習ロールプレイ・外食会・焼物教室・アロマ教室等

●●●●●●●●●● 事業所情報 ●●●●●●●●●●

法人名：特定非営利活動法人ちゅらネット 事業開始日：2005年2月1日

支援職員：支援員 4名 非常勤 3名



ちゅらはうす2ごうかん

ちゅらハウス2号館

〒907-0011 石垣市新川442-4 (あらかわ442-4)

Tel : 0980-87-7288

HP : <http://www.churanouse.net>

E-mail : tyurahausu@Woody.ocn.ne.jp



- ①利用者本人の立場に立った、「きめ細かい支援」を考え、地域での生活を支援していく。
- ②生活のリズムの安定を図りながら、自発性や協調性及び社会性を養う。
- ③年齢の違う集団のなかで、思いやりの心、素直な心を育みながら様々な体験を通して創造性を養う。
- ④学校、家庭、他関係機関との連携を大切にする。

じぎょうしょじぎょうほう 事業所情報

りやうていいん めい にち りやう ねんれいそう さい
利用定員：10名/日 **利用する年齢層：13～18歳**
 かいしょじかん へいじつ し じ ちようきぎゅうか し じ ぶん
開所時間：平日/12時～19時 **長期休暇/8時～18時30分**
 ど しゅく し じ じ じ じ
土・祝/8時～14時、8時～17時

かいしょび にちようびがい そうげい ちゅうしょく たいけんりよう
開所日：日曜日以外 **送迎：あり** **昼食：なし** **体験利用：なし**

ねんかんぎょうじ えんそく しせつこうりゅう しゃかいげんがく けいざつしよげんがく しょうほうしよなど ゆうすず かい てん
年間行事：遠足・施設交流・社会見学・(警察署見学・消防署等)・夕涼み会・プール・アート展
 おやかこいすいよく とま かい かわあそび かい おやこもち かい
親子海水浴・お泊まり会・川遊び・クリスマス会・親子餅つき会・サンクスパーティー・ミュージックLIVE・ハロウィン仮装行列・その他季節の行事・体験活動

りやういくないよう 療育内容

ちゅうこうせい たいしやう そうきしゅうろうしえん
 中高生を対象とし、早期就労支援としてパソコン技術の習得や家事経験を積み、将来の自立、社会参加を目指した支援に取り組んでいます。



事業所情報

法人名：特定非営利活動法人ちゅらネット

事業開始日：平成17年2月1日

支援職員：支援員



てらこや

寺子屋

〒907-0011 石垣市宮良1025-6 (みやら1025-6)
 Tel : 0980-87-5814 Fax : 0980-87-5814
 HP : E-mail : seijitoku@outlook.jp

基本理念

「あなたは ^{のぞ} 望まれ ^{よ う} この世に生まれてきた ^{たいせつ} 大切な人」
わたし たちば

「もし私があなたの立場だったら」
ひと だいじ ところ だいじ

人を大事に、心を大事に、

^{あゆ} ともに歩みながらサポートします。

事業所情報

りようていいん じどうはったつしえん めい ほうかごとう めい
利用定員：児童発達支援 1名 放課後等デイサービス 9名
りよう ねんれいそう こうこうそつぎょう へいしよび にちようび
利用する年齢層：～高校卒業まで 閉所日：日曜日
かいしよじかん じはつ へいじつ じ じ ど じはん じはん
開所時間：児発 平日9時～13時 土8時半～12時半
ほう へいじつ じ じ ど じはん じはん
放デイ 平日14時～18時 土13時半～17時半
へいしよび にちようび
閉所日：日曜日
そうげい ちゆうしょく たいけんりよう にちかんでいど
送迎：あり 昼食：あり 体験利用：あり（5日間程度）

療育内容

じどうはったつしえん
 児童発達支援

こそだ しえん にちじょうせいかつ こうじょう にゆうえん にゆうがく む しゅうだん まな こ
 子育て支援、日常生活スキルの向上。入園・入学に向け、集団で学ぶための個をサポート
てづく しよくじ ていきょう しんしん ゆた そだち しえん
 します。手作りのお食事を提供して、心身の豊かな育ちを支援します。

ほうかごとう
 放課後等デイサービス

にんちとくせい もと がくしゅうしえん おこ ひとり あ まな かた きょうざい ていきょう
 認知特性に基づいた学習支援を行います。一人ひとりに合った学び方と教材を提供します。
わ よろこ あじ ほんにん じしん
 分かる・できる喜びを味わい、本人の自信へとつなげていきます。
がくしゅうしどう とお じここうていかん はぐく じょうちよ あんてい ほか
 学習指導を通して自己肯定感を育み、情緒の安定を図ります。



法人名：合同会社 RUCA

支援職員：児童発達支援管理責任者 児童指導員 自閉症スペクトラム支援士



いしがきしょうがいじつうしょしえんじぎょう ひまわり

石垣市障がい児通所支援事業所 ひまわり

〒907-0011 石垣市登野城1357-1 (とのしろ1357-1)

Tel : 0980-82-7111 Fax : 0980-84-1199

E-mail : sunflower.ishigaki@gmail.com

げんき ゆうき えがお たの にち す
「元気、勇気、笑顔」をモットーに楽しく1日を過ごし、
 こどもたち せいちょう へんか しょくいんぜんたい きょうかん あ
子供達の成長、変化に職員全体で共感し合っています。

じぎょうしょじょうほう

事業所情報

りようていいん じどうはったつしえん めい にち ほうかごとう めい にち
利用定員：児童発達支援 10名/日 放課後等デイサービス 10名/日

りよう ねんれいそう じどうはったつしえん めい にち ほうかごとう めい にち
利用する年齢層：児童発達支援 10名/日 放課後等デイサービス 10名/日

かいしよび じどうはったつしえん げつ きん ほうかごとう げつ ど
開所日：児童発達支援：月～金 放課後等デイサービス：月～土

かいしよじかん そうげい ちゅうしょく
開所時間：8：30～18：00 送迎：あり 昼食：あり（200～300円）

たいけんりよう ごぜんちゆう じかんていど
体験利用：午前中2時間程度

たいけんりよう りようかいしじ じどうはったつしえん ほうかごとう とも ほしつうえん
 ※体験利用や利用開始時は児童発達支援、放課後等デイサービス共に母子通園

かいしごはんとし じどうはったつしえん ほしつうえん
 ※サービス開始後半年ほど児童発達支援は母子通園

りよういくないよう

療育内容

じどうはったつしえん

児童発達支援

きほんてきせいかつしゅうかん じりつ もくひょう うんどうあそ おんがくあそ かんしょくあそ さんぽ せいさく いろいろ
 基本的生活習慣の自立を目標に運動遊び、音楽遊び、感触遊び、散歩や製作をしたりと色々なこと

たの さがし す
 にチャレンジし、楽しいことを探して過ごしています。

ほうかごとう

放課後等デイサービス

あそ なか しゅうだん す かた たいけん じりつせい はくく うんどう からだ うご かた
 遊びの中で、集団での過ごし方を体験して、自立性を育てています。運動あそびで体の動かし方を

おぼ せいさくかつどう れんしゅう たの かつどう なか ひびせいちょう
 覚えたり、制作活動ではハサミの練習をしたりと楽しい活動の中で日々成長しています。



法人名：石垣市社会福祉協議会

支援職員：保育士・児童指導員・指導員・看護師・調理師



じどうはったつしえんじぎょうしょ ぴっころ

児童発達支援事業所 **ぴっころ**

〒907-0024 石垣市新川23 新川ハイツ201 (あらかわ23あらかわはいつ201)
 Tel : 0980-88-5817 Fax : 0980-88-5817
 HP : <http://yaeyama.main.jp/piccolo/> E-mail : piccolo/yaeyama@gmail.com



こ せい つよ
個性を強みに

のば りょういく
伸ばせる療育



う あか
生まれたばかりの赤ちゃんにも、
 こせい
ひとりひとり個性があります
 そだ かんきょう ちが
育つ環境も違います
 こ みらい つく てつだ
その子にあった未来を創るお手伝い
 をしたいそれがぴっころの願いです **ねが**

じぎょうしょじょうほう 事業所情報

りょうていいん めい にち りょう ねんれいそう さい
利用定員：10名／日 利用する年齢層：0～18才
 かいしょび か ど かいしょじかん
開所日：火～土 開所時間：9：00～18：00
 そうげい ちゅうしょく
送迎：あり 昼食：あり おやつ：あり
 たいけんりょう ようそうだん ねんかんぎょうじ
体験利用：要相談 年間行事：なし

りょういくないよう 療育内容

1. あんしん す かんきょう
安心して過ごせる環境
2. ほんにん こせいの りょういく
本人の個性を伸ばす療育
3. かんかく そだ おんがく そうさく うご など
感覚を育てるプログラム (音楽・創作・動き・クッキング等)
4. ほごしゃしえん など
保護者支援 (ゆんたくタイム・ペアレントプログラム等)



事業所情報

法人名：合同会社おんかんやえやま

事業開始日：2014年7月1日

支援職員：児童支援員・保育士・介護福祉士・音楽療法 その他スタッフ：技術専門・アート専門 他



たきのうがたつうしよしえん ういずとーくす

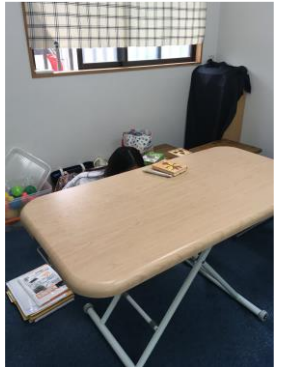
多機能型通所支援 ウィズトークス

〒907-0011 石垣市登野城732-1 (とのしろ732-1)

Tel : 0980-87-5545 Fax : 0980-87-0235

HP : <http://firsthand-comm.com>

E-mail : info@firsthand-comm.com



じぎょうしよじぎょうほう 事業所情報

りょうていいん めい にち りょう ねんれいそう ようじ こうこうせい
利用定員：10名/日 **利用する年齢層：幼児～高校生**

かいしよび げつ か もく きん ど しゅくじつ ふく そうげい ちゅうしょく
開所日：月・火・木・金・土（祝日を含む） **送迎：あり** **昼食・おやつ：なし**

へいしよじかん
開所時間：8：30～12：00、13：30～17：30

けんがく じぜん れんらく いただ ちょうせいご けんがくで き
見学：事前に連絡を頂ければスケジュール調整後、見学出来ます。

しゅくじつ かいしよ
 ※祝日も開所しています。

りょういくないよう 療育内容

じどうはったつしえん ほうかごとう
 <児童発達支援・放課後等デイサービス>

はったつ おそ はつおん つ よ か じゅうぶん
 ことばの発達が遅い、発音がはっきりしない、ことばが詰まる、読み書きが十分にできない、
 にかて こうどう おつ こ たい げんごちょうかくし
 コミュニケーションが苦手、行動が落ち着かない、などのお子さんに対して、言語聴覚士が
 しどう おこな
 マンツーマンで指導を行います。

ほいくしょうほうもんしえん
 <保育所等訪問支援>

しゅうだんこうどうにかて こ たい ほいくしょ にんてい えん しょうがっこう とくべつしえんがっこう
 集団行動が苦手なお子さんに対して、保育所・認定こども園・小学校・特別支援学校などの
 がっこう ふく こ しゅうだんかつどう ばしょ ほうもん しえん おこな
 学校を含む、お子さんが集団活動している場所に訪問して支援を行います。



法人名：合同会社ファーストハンドコミュニケーション

事業開始日：2013年7月1日

支援職員：児童指導員、保育士、言語聴覚士等



ほうかごとうでいきーびす ふぁーすとはんど

放課後等デイサービス ファーストハンド



〒907-0011 石垣市石垣360 (いしがき360)
Tel : 0980-87-6320 Fax : 0980-87-0235
HP : <http://firsthand-comm.com>

E-mail : info@firsthand-comm.com



じぎょうしょじょうほう 事業所情報

りやうていいん めい にち りよう ねんれいそう しょうがくせい
利用定員：10名/日 **利用する年齢層：小学生**

かいしよび げつようび きんようび そうげい ちゅうしょく ひつよう べんとう
開所日：月曜日～金曜日 **送迎：あり** **昼食：必要ときは弁当** **おやつ：あり**

かいしよじかん しゅくじつ ちょうきやす
開所時間：14:30～18:30 (祝日は9:00～13:00、長期休みは9:00～16:00)

けんがく じぜん れんらく いただ ちょうせいご けんがくて き
見学：事前に連絡を頂ければスケジュール調整後、見学出来ます。

しゅくじつ かいしよ
 ※祝日も開所しています。

りよういくないよう 療育内容

がくしゅう しえん ①学習の支援

なまえ にん しょう がくしゅうしえん おこな
 チャレンジタイムという名前で、3～4人の小グループでの学習支援を行います。

かつどう ②グループ活動

ぜんたい かつどう うんどう こうさく か もの れんしゅう おこな
 全体のグループ活動として、運動・工作・買い物の練習などを行います。
 ちょうきやす しせつがい かつどう おこな
 長期休みには施設外での活動もを行います

げんごちょうかくし しどう ③言語聴覚士の指導

ひつよう おう こべつしどう しょう しどう おこな
 必要に応じて、個別指導および小グループ指導を行います。
 ないよう はな よ か はったつ うなが
 内容は話しことばや読み書き、コミュニケーションの発達を促します。

ちょうきやす ぶく まいかいおこな
 ※①②については長期休みを含めて毎回行います。



事業所情報

法人名：合同会社ファーストハンドコミュニケーション

事業開始日：2011年7月1日

支援職員：児童指導員、保育士、言語聴覚士



ほうかごとうでいさーびす ふあーすとほんどはい

放課後等デイサービス ファーストハンドHi

〒907-0011 石垣市登野城1015-2 (とのしろ1015-2)

Tel : 0980-87-5390 Fax : 0980-00-0000

HP : <http://firsthand-comm.com>

E-mail : info@firsthand-comm.com



じぎょうしょじょうほう 事業所情報

りょうていいん めい にち りょう ねんれいそう しょうがくせい こうこうせい
利用定員：10名/日 **利用する年齢層**：小学生～高校生

かいしょび かようび とうび そうげい ちゅうしょく ひつよう べんとう
開所日：火曜日～土曜日 **送迎**：あり **昼食**：必要なときは弁当 **おやつ**：あり

かいしょじかん しゅくじつ ちようきやす
開所時間：14：30～18：30 (祝日は9：00～13：00、長期休みは9：00～16：00)

けんがく じぜん れんらく いただ ちようせいご けんがくて き
見学：事前に連絡を頂ければスケジュール調整後、見学出来ます。

しゅくじつ かいしょ
 ※祝日も開所しています。

りょういくないよう 療育内容

- しょう しえん
①小グループ支援
 こじん おう しえん しょう おこな ないよう がくしゅうしえん よ か じゅ
 個人に応じた支援を小グループにて行います。内容は、学習支援(ひらがなの読み書き～受
 けんべんきょう さぎょうしえん かたち いろ しゆるいわ がくしゅうしえん がく
 験勉強など)・作業支援(形や色での種類分けなど)などです。学習支援にはオンライン学
 しゅう もち おこな
 習システム「すらら」も用いています。
- かつどう
②グループ活動
 へいじつ めいろ とうりょう ここ せいさくかつどう
 平日はボードゲームやトランプ、迷路ゲームなど。土曜日の午後は製作活動・サッカーなど
 うんどう おんがくかつどう おこな ちようきやす しせつがい かつどう おこな
 の運動・音楽活動などを行います。長期休みには施設外での活動も行います。
- かつどう
③言語聴覚士の指導
 ひつよう おう こべつしどう しょう しどう おこな
 必要に応じて、個別指導および小グループ指導を行います。

●●●●●●●●●●●●●●●● 事業所情報 ●●●●●●●●●●●●●●●●

法人名：合同会社ファーストハンドコミュニケーション

事業開始日：2012年5月1日

支援職員：児童指導員、社会福祉士、言語聴覚士



ほうかごとうでいさーびす ありあり

放課後等デイサービス **アリアリ**

〒907-0241 沖縄県石垣市桃里165-12（とうざと165-12）
 Tel : 0980-87-7407 Fax :
 HP : hale.maklia.jp E-mail : aliali@maklia.jp

ほしの しぜん なか
星野の自然の中にある
おお いっけんや
大きな一軒屋です。



じぎょうしょうじょうほう 事業所情報

りょうていいん めい にち りよう ねんらいそう さい
利用定員：10名／日 利用する年齢層：6～18歳

かいしよじかん げつ きん し
開所時間：月～金 10～19時
 ど にち しゅくじつ し
土・日・祝日 9～18時

そうげい
送迎：あり おやつ：あり
 けんがく すいじうけつけ ようじぜんれんらく
見学：随時受付（要事前連絡）



りょういくないよう 療育内容



● ● ● ● ● ● ● ● ● ● ● ● ● ● ● ● 事業所情報 ● ● ● ● ● ● ● ● ● ● ● ● ● ● ● ●

法人名：合同会社 Maklia

事業開始日：

支援職員：常勤3名 ・ 非常勤1名



しょう いがい じぎょうしょ
障がいサービス以外の事業所

じりつせいかつせんたー みなみじゅうじせい

自立生活センター 南十字星

〒907-0001 石垣市字大浜56番地（おおはま56）

Tel : 0980-87-0758 Fax : 0980-87-0758

HP : E-mail :



ねんかん おお

年間の大きなイベントとして

ゆうすず かい おこな

「夕涼み会」を行っています。

しょうがい

さんか

障害があっても参加できるゲーム

きかく

まつ

やイベントを企画してお祭りを

おこな

行っています。

じぎょうしょじぎょうほう 事業所情報

りょうていいん めい つき
利用定員：10名/月

りょう ねんれいそう さい
利用する年齢層：0～18歳

がいしよじかん へいじつ

しゆくじつ ちょうききゅうかなど

開所時間：平日：12:00～17:30

祝日・長期休暇等：10:00～16:30

きんむび げつ きん
利用日：月～金

りょうきぼう さい ちゅういてん

利用希望の際の注意点：なし

しえんないよう 支援内容

じりつせいかつ

みなみじゅうじせい さいなんたんゆいいつ

じゅうど しょう

ちいき

自立生活センター南十字星は最南端唯一のセンターです。どんなに重度の障がいがあっても地域

で暮らしたい、をモットーに様々な活動を行っています。また、同時にp a i いしがきというへ

じぎょうしょ うんえい

きがる そうたん

ルパー事業所も運営しています。気軽にご相談ください。



事業所情報

法人名：特定非営利活動法人 P A I おきなわ 石垣支所

事業開始日：平成24年12月1日

職員数：常勤9名 非常勤8名



しょう いかい じぎょうしょ
障がいサービス以外の事業所

やえやまちくしょうがいしゃ・せいかつしえんせんたー どりいむ

八重山地区障害者就業・生活支援センター

どりいむ

〒907-0001 石垣市字石垣371番地 東アパート 1階 (いしがき371)

Tel : 0980-87-0761 Fax : 0980-87-0760

HP : E-mail :

じぶん はたら おうえん
自分らしく「働きたい」を応援します。

かいしゃ はたら はたら つづ かた
どりいむは会社で働きたい、または働きたい方の

しえん
支援センターです。

じぎょうしょじょうほう 事業所情報

かいしょび かいしょじかん
開所日：月～金 開所時間：9：00～18：00

とうろくしゃすう
登録者数：約180名

りよう ねんれいそう
利用する年齢層：0～18歳

ねんかんじっせき しゅうしょくしゃ めい じっしゅうしゃ めい
年間実績：就職者 30名 / 実習者 20名

ていちゃく かいしゃほうもんすう けん
定着のための会社訪問数 157件

そうだんけんすう けん つき
相談件数 98件/月

しえんないよう 支援内容

いっばんしゅうろう しごと そうだん しえん
一般就労・仕事の相談・支援センターです。

しょくぎょうじゅんびしえん かいしゃけんがく じっしゅう くんれん ちょうせい どうこう
<職業準備支援> 会社見学、実習・訓練の調整・同行など

しょくぎょうかつどうしえん どうこう りれきしょさくせい めんせつどうこう
<就職活動支援> ハローワーク動向、履歴書作成、面接同行など

ていちゃくしえん しょくばほうもん しょくば ちょうせい べんきょうかい こうりゅうかい
< 定着支援 > 職場訪問、職場への調整、勉強会などのレク交流会



事業所情報

法人名：社会福祉法人 わしの里

事業開始日：2011年4月1日



いしがきしちいきかつどうしえんせんたー むゆるかん

石垣市地域活動支援センター むゆる館

〒907-0004 石垣市字登野城927-30（とのしろ927-30）
Tel : 0980-87-5595 Fax : 0980-87-5596
HP : <https://www.ishishakyo.com/> E-mail : muyurukan@rice.ocn.ne.jp

いしがきし す しょう など かた じゆう す ば ちいきかつどうしえん
石垣市にお住まいで、障がい等がある方が自由に過ごせる場として「地域活動支援センター

ターむゆる館」があります。

ちいき で あたら はじ じぶん とくぎ い かつどう す
地域へ出て新しいことを始めてみたい、自分の特技を活かした活動がしたい、のんびり過

ごしたい、
はなしき ほ こうりゆう ちいきかつどうしえん かん
話を聞いて欲しい、みんなと交流したい。「地域活動支援センターむゆる館」はそういつ

たあなたの想いをかたちに出来る場です。

かん つど きょてん いみ ちいき みな つど ぼ めざ
むゆる館の『むゆる』とは『集う・拠点』を意味していて、地域の皆さんが集う場を目指

しています。

けんがくたいけんりょう じゆう きがる た よくだ
見学・体験・利用は自由ですのでお気軽にお立ち寄り下さい。

じぎょうしょじょうほう

事業所情報

かいしよび げつ きん しゅくじつので
開所日：月～金（祝日除く）

かいしよじかん

開所時間：9：00～16：00

どうろくしゃすう やく めい
登録者数：約195名

りょう ねんれいそう さい
利用する年齢層：19～80歳

りょうしゃすう にん つぎ
利用者数 10～20人／月



かつどうないよう

活動内容

かつどう そうさくかつどう げいじゆつ ぶんかかつどう かつどう
サロン活動、創作活動、芸術・文化活動、スポーツ・レクリエーション活動

かつどう かつどう ちや の えいが み
＜サロン活動＞みんなでお茶を飲みながら、ゆんたくしたり映画を観たりドライブしたりします。

そうさくかつどう お がみ え ぐ けいと ねんど ざいりょう ようい
＜創作活動＞折り紙や絵の具、毛糸や粘土など、さまざまな材料を用意しています。

げいじゆつ ぶんかかつどう きょうしつ えてがみきょうしつ りょうききょうしつ おりものきょうしつなど おこな しゃかいさんか そくしん
＜芸術・文化活動＞パソコン教室や絵手紙教室、料理教室や織物教室等を行い社会参加の促進をはか
図ります。

かつどう こうりゆうかい たなばたまつ かい おこな
＜スポーツ・レクリエーション活動＞スポーツ交流会、七夕祭り、クリスマス会などを行います。

● ● ● ● ● ● ● ● ● ● ● 事業所情報 ● ● ● ● ● ● ● ● ● ● ● ●

法人名：社会福祉法人石垣市社会福祉協議会

（地域活動支援センターむゆる館は市からの委託で行っています）

職員数：4名

他

だんたい とうじしゃ
団体（当事者）

あるこーるあのにます ぱいぬしまぐるーぶ

AA南ぬ島グループ

さけ

お酒をやめたいけど、やめられない・・・

そんな仲間が回復を願い、ミーティングを開いています。

飲酒をやめたい方ならどなたでも参加できます。

参加の申込みなどはいりません。気軽にお越しください。

※本名を名乗る必要はありません。ニックネームで呼び合う方もいます。

じょうほう

情報

ばしょ いしがきしまえざと ばんち おきなわけんやえまほけんじょ かい かいぎしつ
場所：石垣市真栄里438番地 沖縄県八重山保健所1階 会議室

にちじ まいしゅうどうようび
日時：毎週土曜日19:00～20:30

れんらくさき やえやまほけんじょちいきほけんはん
連絡先：0980-82-3241（八重山保健所地域保健班）

たいしょうしゅ さけ や ひとり と こと むすか なや かた
対象者：お酒を辞めたいけど、一人では止める事が難しいと悩んでいる方

他

だんたい とうじしゃ
団体（当事者）

いぞんしょうをかながえるかい

依存症を考える会

ほんにん なや わ あ もくてき かい
本人の悩みを分かち合うことを目的とする会です。

おな たちば ひと であ なかま はなし
同じ立場の人と出会い、仲間の話をきいてみませんか？

さんか もうしこ きがる こ
参加の申込みなどはいりません。気軽にお越しください。

じょうほう

情報

ばしょ いしがきしまえざと ばんち おきなわけんやえまほけんじょ だいいちかいぎしつ
場所：石垣市真栄里438番地 沖縄県八重山保健所 第一会議室

にちじ まいしゅうかようび
日時：毎週火曜日19:00～20:30

れんらくさき やえやまほけんじょちいきほけんはん
連絡先：0980-82-3241（八重山保健所地域保健班）

たいしょうしゅ さけ やくぶつ や ひとり と こと むすか なや かた
対象者：お酒やギャンブル・薬物を辞めたいけど、一人では止める事が難しいと悩んでいる方

他

だんたい かぞくかい
団体（家族会）

いぞんしょう かんが かぞくかい

依存症を考える家族会

かぞく なや わ あ もくてき かい
家族の悩みを分かち合うことを目的とする会です。

おな たちば ひと であ はなし
同じ立場の人と出会い、話をしてみませんか？

さんか もうしこ きがる こ くだ
参加の申込みなどはいりません。気軽にお越し下さい。

じょうほう

情報

ばしょ いしがきしまえざと ばんち おきなわけんやえまほけんじょ かい かいぎしつ
場所：石垣市真栄里438番地 沖縄県八重山保健所 第一会議室

にちじ たいいちどようび
日時：第1土曜日 14:00～16:00

れんらくさき やえやまほけんじょちいきほけんはん
連絡先：0980-82-3241（八重山保健所地域保健班）

たいししょうしゃ かぞく もんだい なや かぞく ちじん
対象者：家族のアルコールやギャンブルの問題で悩んでいる家族や知人など

他

だんたい かぞくかい
団体（家族会）

やらぶのかい

やらぶの会

たいせつ かぞく びょうき しょうがい お たいへん
大切な家族が病気になり障害を負ってしまうことの大変さ、

りよう せいど しょうらい ぎもん たが じぶん たいけん おも
利用できる制度や将来の疑問など、お互い自分の体験や思いを

かた あ こと きょうゆう らく こと もくてき
語り合う事で共有し、楽になる事を目的としています。

じょうほう

情報

ばしょ いしがきしまえざと ばんち ゆ くくる
場所：石垣市真栄里438番地 結い心センター

にちじ まいつきだい かようび
日時：毎月第3火曜日 15:30～

れんらくさき おおはま
連絡先：0980-84-1636（大濱）

たいししょうしゃせいしんしょうがい も ひと ささ かぞく ちじん
対象者：精神障害を持つ人を支える家族や知人

ぼちぼちくらぶ

ぼちぼちくらぶ

びょうき しょうがい も こさま
病気や障害を持つお子様と
 かあ かつどう
そのお母さんのための活動をしています。
 じょうほうこうかん
ぼちぼちくらぶのメンバーと情報交換や
 ひび なや ごと きょうゆう
日々の悩み事を共有しませんか？



じょうほう 情報

ばしょ しょうさい かきれんらくさき かくにん
場所：詳細は下記連絡先でご確認ください
 にちじ きすううつき にちようび
日時：奇数月の日曜日
 れんらくさき
連絡先：080-7553-4802
 たいしょうしゃ しょうがい も こ も かぞく かい
対象者： 障害を持つ子どもを持つ家族の会です。

