

シニアのお役立ち情報

～ 高齢者の暮らしを支える情報を集めました～

理美容の
こと

移動の
こと

生活支援
のこと

食のこと

見守りの
こと

買い物の
こと

その他・・・

石垣市地域包括支援センター



令和8年6月現在

本資料をご覧下さっている皆様へ

- 石垣市内にお住まいの高齢者の皆さんにお伝えしたい、生活に関わる情報を掲載しています。何か困った時に手にとって情報を見てもらえるよう整理しました。
- 情報は常に変わっていくため、内容が変わっている場合もあります。
- 掲載されている情報は、生活支援コーディネーターが関係機関などへの聞き取り、チラシ、ホームページなどの情報を収集し参考にしています。
- 本誌は市内すべての情報を網羅しているものではありませんので、皆さんから、「地域でこんな活動がある」「こんなことが協力できる」「地域貢献をしたい」などの情報や提案も随時お待ちしております。

ぜひ、地域包括支援センターの生活支援コーディネーターまでお声かけください。

【おねがい】

- 支援やサービスをご利用になる際は、各お問い合わせ先へご連絡してください。
- 本誌の配布につきましては、石垣市地域包括支援センターへ来所いただくか、石垣市のホームページからダウンロードできます。

石垣市地域包括支援センター：0980-84-3333

～目次～



内容	ページ
地域包括支援センターの紹介	P1
つどいの場	P2
趣味のクラブ	P10
移動のこと	P12
買い物のこと	P15
食のこと	P17
理美容のこと	P19

内容	ページ
介護保険外サービス	P22
社会福祉協議会の事業	P23
シルバー人材センターの役割	P24
みまもりのこと	P25
避難所のこと	P28
その他	P31
生活支援コーディネーター	P35
メモ	P36



みなさんの生活を支える相談窓口



地域包括支援センター

心配なこと、
困ったことはありませんか？

高齢者のみなさんが住み慣れた地域で安心して暮らしていくために、
介護予防、介護サービス、福祉・医療・権利擁護などさまざまな面から、
高齢者の生活を支援する地域の総合相談窓口です。

どこに相談してよいか分からない心配ごとや悩みなどは、
まず地域包括支援センターにご相談ください。



最近、体が弱ってきた
気がする

近所のおじさんの
様子が最近おかしくて
心配...



市役所
49~53番窓口です

市役所



介護サービス受けたいけど、
どうしたら良いのか分からない



もしかしたら認知症？
どこに相談したら良いの？



問い合わせ先 石垣市地域包括支援センター 0980-84-3333

1. つどいの場

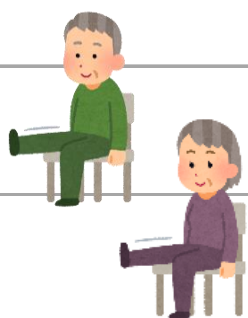


①いきいき百歳体操

問い合わせ先 石垣市地域包括支援センター 84-3333

手首や足首におもりを付けてゆっくりと手足を動かす体操です。
近所の方、友人、地域の方々が集まり、住民の方が主体となって各地域で週に1回介護予防に取り組んでいます。

【市街地】

	字	名称	実施場所	活動日時	備考
1	登野城	あまかわ茶論会 <small>サロンカイ</small>	天川自治公民館	毎週土曜日 午前10時から	○体操後ゆんたく会 ○季節行事あり
2	登野城	登野城いやまし会	カラオケ喫茶亜細庵	毎週金曜日 午前10時から	○カラオケあり 
3	登野城	登野城いやまし会	カラオケ喫茶亜細庵	毎週金曜日 午後2時から	
4	登野城	登野城ふれあい会	登野城公民館	毎週土曜日 午前10時から	○体操後、手芸や歌声など ○誕生会などの開催 ○季節行事あり
5	大川	ふーがー会（大川）	大川公民館	毎週月曜日 午前10時から	○季節行事あり
6	大川	大川(ふーがー) マフタネー会	大川公民館	毎週水曜日 午前10時から	○季節行事あり
7	石垣	みやとり会	石垣公民館	毎週木曜日 午前10時から	○季節行事あり

字	名称	実施場所	活動日時	備考	
8	新川	新川100歳会	新川公民館	毎週水曜日	○季節行事あり
				午前10時から	
9	新栄町	ふたば常盤会	双葉公民館	毎週金曜日	○月1回カラオケ、ゆんたく会 ○季節行事あり
				午前9時45分から	
10	新栄町	新栄町老悠会	新栄町自治公民館	毎週水曜日	○季節行事あり
				午後2時から	
11	美崎町	いきいき百歳体操 美崎シニアクラブ	美崎コミュニティセンター	毎週土曜日	○季節行事あり ○毎月最後の活動日にお茶会と公民館の 清掃
				午前9時から	
12	平得	ぴさいゆんたくサロン	平得公民館	毎週金曜日	○月1回ゆんたく会 ○季節行事あり
				午前10時30分から	
13	真栄里	真栄里いきいき百才体操	真栄里公民館	毎週土曜日	○ゆんたく会(不定期) ○季節行事あり
				午後2時から	
14	真栄里	あかばな会	平真団地集会所	毎週金曜日	○季節行事あり
				午前10時から	



【東部・西部】

字	名称	実施場所	活動日時	備考	
15	大浜	カースンヤー会	大浜公民館	毎週日曜日	○季節行事あり
				午前9時から	
16	大浜	おっかん家 体操クラブA	皆家族事務所(大浜)	毎週土曜日	○季節行事あり
				午前9時から	



【東部・西部】

	字	名称	実施場所	活動日時	備考
17	大浜	おっかん家 体操クラブB	皆家族事務所（大浜）	毎週土曜日 午後1時から	○季節行事あり
18	大浜	イソベ長寿会	県営磯辺団地集会所	毎週土曜日 午前9時30分から	○季節行事あり
19	大浜	てんぷす会	川原公民館	毎週月曜日 午後2時から	○令和8年4月から活動 ○季節行事あり
20	宮良	さにしゃクラブ	宮良公民館	毎週土曜日 午前9時30分から	○体操後ゆんたく会 ○季節行事あり
21	白保	いきいき百歳体操白保会	白保公民館	毎週日曜日 午前9時から	○季節行事あり
22	名蔵	名蔵会	名蔵公民館	毎週水曜日 午後2時から	○体操終了後、カラオケ、 ゆんたく会、季節行事あり
23	桴海	富野会	富野公民館	毎週日曜日 午後1時30分から	○体操後ゆんたく会 ○季節行事あり
24	川平	川平むりぶし会	川平公民館	毎週木曜日 午前9時30分から	○ゆんたく会（不定期） ○季節行事あり
25	川平	アララガマ吉原会	吉原公民館	毎週日曜日 午前9時30分から	



字	名称	実施場所	活動日時	備考	
26	野底	栄マーパークラブ	栄公民館	毎週日曜日	○季節行事あり
				午後2時から	
27	桃里	伊野田いきいき会	伊野田自治公民館	毎週水曜日	○季節行事あり
				午後2時30分から	
28	明石	明石会	明石公民館	毎週水曜日	○体操後、ゆんたく会 ○季節行事あり
				午後2時から	
29	伊原間	伊原間がじゅまる会	伊原間公民館	毎週火曜日	○体操後、ゆんたく会 ○季節行事あり
				午前9時30分から	
30	平久保	100才体操平久保会	平久保公民館	毎週月曜日	○ゆんたく会（不定期） ○季節行事あり
				午前10時30分から	
31	平久保	ひらの月桃クラブ	平野公民館	毎週木曜日	○体操後、ゆんたく会
				午後2時から	



いきいき百歳体操は、地域のボランティアの方のサポートで活動しています。そのため、都合により開催日時などの変更があります。

また、地域包括支援センターでは、いきいき百歳体操のサポーターとして活動していただける方や新規活動会の募集をしています。興味がある方は地域包括支援センターまでご連絡ください。

石垣市地域包括支援センター 電話番号：0980-84-3333



②生きがい対応型デイサービス



問い合わせ先 石垣市介護長寿課 83-1682

生きがいづくりや心身機能の維持向上のため、地域の公民館等で生きがいデイサービスを開催しています。

活動内容	体操、レクリエーション、作品作り、講話など		
対象者	65歳以上の高齢者		
利用方法	特に申請は必要なく、直接会場に来てください♪		
利用料	無料	送迎有無	なし

【市街地】

	字名	名称	実施場所	活動日時	備考
1	登野城	でいご会	天川自治公民館	毎月第4火曜日 午後1時30分から3時30分	
2	登野城	登野城サザン会・ 登野城ほがらか会	登野城公民館	毎月第3木曜日 午前9時30分から11時30分	
3	大川	大川ゆむつ会	大川公民館	毎月第3月曜日 午前9時30分から11時30分	
4	石垣	石垣尚寿会	石垣公民館	毎月第2水曜日 午前9時30分から11時30分	

	字名	名称	実施場所	活動日時	備考
5	新川	新川がんじゅう会	新川公民館	毎月第4金曜日	
				午前9時30分から11時30分	
6	新栄町	双葉なかよし会	双葉公民館	毎月第2月曜日	
				午前9時30分から11時30分	
7	平得	平得親しみ会	平得公民館	毎月第4火曜日	
				午前9時30分から11時30分	

【東部・西部】

	字	名称	実施場所	活動日時	備考
8	大浜	大浜アカハチ会	なかむつパーク (仲皿パーク)	毎月第4月曜日	通常グラウンドゴルフ 
				午前9時30分から11時30分	
9	大浜	大浜あかようら会	大浜公民館	毎月第1木曜日	
				午前9時30分から11時30分	
10	大浜	いそべ長寿会	県営磯辺団地集会所	毎月第4木曜日	
				午前9時30分から11時30分	
11	大浜	三川ゆがふ会	川原公民館	毎月第3水曜日	三和・川原合同
				午前9時30分から11時30分	
12	宮良	宮良川会	宮良公民館	毎月第2火曜日	
				午前9時30分から11時30分	
13	白保	白保ゆがふ会	白保公民館	毎月第2木曜日	
				午前9時30分から11時30分	

	字	名称	実施場所	活動日時	備考
14	川平	川平寿会	川平公民館	毎月第1水曜日	
				午前9時30分から11時30分	
15	川平	吉原泉会	吉原公民館	毎月第3火曜日	
				午前9時30分から11時30分	
16	桴海	桴海にここにこ会	米原公民館	毎月第3金曜日	桴海・富野合同
				午前9時30分から11時30分	



【北部】

	字	名称	実施場所	活動日時	備考
17	平野	平野なかよし会	平野公民館	毎月第4水曜日	
				午前9時30分から11時30分	
18	桃里	星野かりゆし会	星野公民館	毎月第1月曜日	
				午前9時30分から11時30分	
19	桃里	伊野田ひまわり会	伊野田公民館	毎月第2金曜日	
				午前9時30分から11時30分	
20	平久保	平久保みどり会	平久保公民館	毎月第1金曜日	平久保・久宇良合同
				午前9時30分から11時30分	

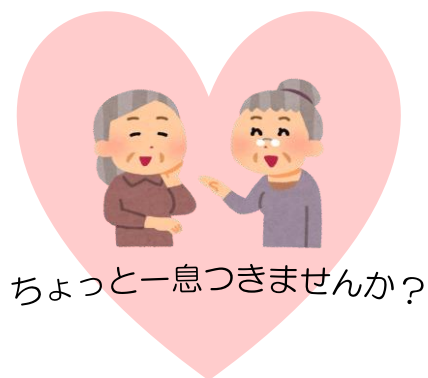
③認知症カフェ

問い合わせ先 石垣市地域包括支援センター 84-3333

認知症になっても、できる限り住み慣れた地域で暮らし続けることができるよう、認知症の人やその家族、地域住民、医療や介護の専門職など、誰もが気軽に集い歓談や情報交換をする場所です。



石垣市では、現在4箇所で開催されています。
参加ご希望の方は、地域包括支援センターまでご連絡ください。



ちょっと一息つきませんか？

昔懐かしい話で
笑顔になれる

思いを話せる
仲間がいる

認知症であることを
意識せずに過ごせる
場所

認知症カフェ

認知症の方と家族が
一緒に参加・交流が
できる場所



2. 趣味のクラブ

①石垣市老人クラブ連合会趣味のクラブ

問い合わせ先 石垣市老人クラブ連合会 83-8126

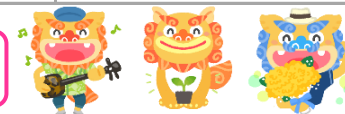
活動場所	石垣市老人福祉センター	住所	石垣市字真栄里402番地
対象者	60歳以上で老人クラブ会員であること		
利用方法	石垣市老人クラブ連合会事務局にある入会申込書に記入の上、各単位老人クラブ会長より証明書をいただき、石垣市老人クラブ連合会へ申し込みする。		
利用料	※老人クラブ会員であると受講料無料 (各老人クラブの会費は地域によって異なります)		
備考	福祉バスによる送迎があります。(運行表次のページに添付) ※石垣市老人クラブ連合会事務局は、石垣市老人福祉センター内にあります。		

	クラブ名	開催日	開催時間
1	囲碁B	毎週月曜日	午前10時～12時
2	シニア3B体操	毎週月曜日	午前10時～12時
3	舞踊	毎週月曜日	午後2時～4時
4	大正琴歌謡	毎週月曜日	午後2時～4時
5	カラオケB	毎週月曜日	午後2時～4時
6	手芸	毎週火曜日	午後2時～4時
7	大正琴民謡	毎週火曜日	午後2時～4時
8	創作舞踊	毎週火曜日	午後2時～4時
9	卓球A	毎週水曜日	午前10時～12時
10	健康体操民謡	毎週水曜日	午後2時～4時
11	書道	毎週水曜日	午後2時～4時
12	卓球B	毎週木曜日	午前10時～12時

	クラブ名	開催日	開催時間
13	囲碁A	毎週木曜日	午前10時～12時
14	ハワイアン・フラ	毎週木曜日	午後2時～4時
15	詩吟	毎週木曜日	午後2時～4時
16	三線	毎週木曜日	午後2時～4時
17	フォークダンス	毎週金曜日	午前10時～12時
18	社交ダンス	毎週金曜日	午後2時～4時
19	カラオケA	毎週金曜日	午後2時～4時
20	ふれあい農園	毎週水曜日	
21	絵画	毎月第1・3火曜日	午後2時～4時
22	月例ゲートボール	毎月第1火曜日	午前9時～
23	月例グラウンドゴルフ	毎月第4火曜日	午前9時～
24	はじめての中国語講座 (申込制)	毎月第2・4水曜日	午後2時～4時



※都合により、変更になる場合があります。ご了承下さい。



石垣市老人クラブ連合会 福祉バス運行表



※趣味のクラブ行き帰り専用

【西部方面】

	停留所	偶数月	奇数月
	石垣市老人福祉センター発	12:50	13:22
1	登野城5町内バス停前	12:57	13:29
2	登野城2町内バス停前	12:58	13:31
3	いしなぎ屋前	12:59	13:32
4	みやとり御嶽前	13:00	13:33
5	マイツバ御嶽前	13:02	13:34
6	丸高商事前	13:03	13:35
7	ツンマーセ	13:05	13:36
	真喜良第2団地折り返し	13:09	13:38
8	唐真商店前	13:11	13:40
9	マックスバリュ新川店	13:12	13:42
10	マエダ機械前	13:14	13:44
11	旧市役所前(南京堂前)	13:16	13:46
12	博物館前	13:19	13:48
13	裁判所前	13:20	13:49
14	八重山毎日新聞社前	13:22	13:50
15	ベスト電器登野城店前	13:23	13:51
16	平得公民館入口前	13:24	13:53
	石垣市老人福祉センター着	13:29	

【東部方面】

	停留所	偶数月	奇数月
17	白保郵便局前	13:42	13:10
18	宮良西バス停前	13:45	13:12
19	磯辺バス停前	13:48	13:16
20	大浜JA前	13:52	13:19
	石垣市老人福祉センター着		13:21

利用者数把握のため、利用希望の際は一度お電話ください。

石垣市老人クラブ連合会 TEL:83-8126

無料



3. 移動のこと



① タクシー

	会社名	所在地	お問い合わせ先	内容
1	あずまタクシー	石垣市字真栄里557-1	82-5553	65歳以上の方にAzuma会員証を発行。タクシー乗車時会員証提示で初乗りから10%引き ※会員証発行時に年齢のわかる身分証明書が必要

② 介護タクシー

	会社名	所在地	お問い合わせ先	備考
1	あずまタクシー	石垣市字真栄里557-1	82-5553	○歩行が困難で車椅子でなければ移動が難しい方の送迎 ※障がい者手帳、Azuma会員証の提示で10%引き ※付き添いの方の同乗(1名)が必要です。
2	ゆいケアサービス	石垣市字登野城74-4	84-3929	○車いすの方、お体が不自由な方などお一人での移動が困難な方の送迎 ○障がい者手帳をお持ちの方は10%引き
3	介護タクシー やーにんじゅ	石垣市字登野城487-1	090-6858-2923 受付時間7時~18時 公式LINEでの予約も可 	○車いすや単独での交通公共機関利用の困難な方の送迎 ○通院、買い物付き添い等別途追加料金で対応可
4	福祉タクシー おでかけサポート GOGO	石垣市浜崎町3-3-12 コーラルベイ石垣島	090-5398-5995 受付時間8時~18時 公式LINEでの予約も可 	○車いすの方やお体の不自由な方が対象 ○身体障がい者手帳提示で10%引き ○病院内付き添い、買い物付き添い等別途追加料金で対応可 ※お見積り無料 ※事前予約制(当日空いていれば対応可能です)





③医療機関送迎車

	運営機関	所在地	お問い合わせ先	内容	備考
1	かりゆし病院	石垣市字新川2124	83-5600	<p>受診、リハビリのための送迎</p> <p>【対象】自身で乗降できる方</p> <p>【送迎エリア】新川から大浜方面まで</p> <p>【料金】無料</p> <p>【予約】前日までに予約</p> <p>【運行】月曜日から金曜日 土曜日の午前中のみ</p>	<p>○送迎バス時刻、対応地域の詳細については直接医療機関へご確認ください。</p> <p>※大浜方面は便数少</p>
2	下地脳神経外科	石垣市字登野城644-19	88-7300	<p>受診、リハビリのための送迎</p> <p>【対象】自身で乗降できる方</p> <p>【送迎エリア】島内全域</p> <p>【料金】無料</p> <p>【予約】前日までが望ましい</p> <p>【運行】月曜日から土曜日 ※土曜日は午前中のみ</p>	<p>○送迎バス時刻、対応地域の詳細については直接医療機関へご確認ください。</p>
3	アイン薬局	石垣市字真栄里108-5	<p>【予約連絡先】 080-8572-6382</p>	<p>ヒデ整形、ひとし眼科、愛島クリニック受診のための送迎</p> <p>【対象】自身で乗降できる方</p> <p>【送迎エリア】名蔵・白保より南側の地域</p> <p>【料金】無料</p> <p>【予約】前日17時までに予約受付 水曜日、土曜日は12時まで受付</p> <p>【運行】月曜日から土曜日 水曜日、土曜日は午前中のみ</p>	<p>○送迎バス時刻、対応地域の詳細については直接医療機関へご確認ください。</p>
4	コーラルクリニック	石垣市浜崎町3-3-9	87-5698	<p>受診のための送迎</p> <p>【対象】自身で乗降できる方</p> <p>【送迎エリア】新川から大浜まで</p> <p>【料金】無料</p> <p>【予約】前日までに予約</p> <p>【運行】月・火・木・金曜日</p>	<p>○送迎バス時刻、対応地域の詳細については直接医療機関へご確認ください。</p>



④その他



	名称	お問い合わせ先	内容	備考
1	石垣市 老人クラブ連合会 福祉バス	石垣市 老人クラブ連合会 83-8126	石垣市老人クラブ連合会の趣味のクラブに通うための移動手段として福祉バスが運行しています。 【対象】石垣市老人クラブ連合会の趣味のクラブ利用者 【料金】無料 【送迎エリア】市内 新川から白保	○偶数月、奇数月で運行時間が変わります。 ○詳細は11ページ
2	外出支援サービス 事業	【申請窓口】 石垣市介護長寿課 がんじゅう係 83-1682	一般の交通機関を利用することが困難な在宅の65歳以上の高齢者に対し、リフト付きワゴン車を利用し自宅から病院・公共機関へ送迎 【対象】65歳以上の高齢者で、外出時に車椅子、ストレッチャーなどを必要とする方。 【料金】往復500円(片道250円) 【送迎エリア】島内	○1週間に2回まで利用可能 ○介助を要す場合は同乗者(家族など)が必要。 ※訪問調査後、利用決定
3	バスチケット事業	【申請窓口】 石垣市介護長寿課 がんじゅう係 83-1682	高齢者の社会参加を助長し、経済的負担の軽減を図ることを目的として、石垣市の路線バスが自由に乗り降りできるバスチケットを交付します。 【対象者】65歳以上の非課税世帯の方 75歳以上の全ての方 【料金】無料	○バスチケットの追加配布は、介護長寿課で受付しています。 
4	おでかけ タクシー事業	【申請窓口】 石垣市介護長寿課 がんじゅう係 83-1682	高齢者の社会参加を助長し、高齢者の福祉の向上、経済的負担の軽減を図ることを目的として、タクシー運賃を助成します。(初乗り運賃分のタクシー券を交付) 【対象者】75歳以上の高齢者世帯等で市民税非課税世帯の方、及び車の所有使用をしていない方、家族の送迎が困難な方。 【費用】初乗り料金を助成するタクシー券を交付 【枚数】ひと月2枚を最大6か月分(更新あり)	

4. 買い物のこと



	名称	運営主体	お問い合わせ先	販売（配達）エリア	内容	利用料
1	ゆいまーる便	ていだくる 合同会社	87-0193	島内全域配達可 購入店舗指定可 (離島も対応可)	買い物代行(食品、日用品のほか衣類 等も対応相談可) 【休み】不定休 【注文方法】電話またはLINEにて 受付時間9:00~18:00 島内:2日前18:00迄の受付で指 定日配送可(要相談)	【入会金】なし 【手数料】 3,000円+税~
2	イオン ネットスーパー	イオン琉球 (株)	83-2829 (マックスバ リュウやいま 店)	新川~白保まで	買い物代行 【休み】月曜日 【注文方法】インターネットのみ ※24時間受付 ※お届け先変更便の利用で遠方のご 家族が注文することもできます。(支 払いは注文者名義のクレジットカード または代引き)	【入会金】無料 【手数料】 配送料、代引き手 数料、置き配料有 ※詳細はHPでご確 認ください。
3	メイクマン 石垣店	メイクマン石垣	82-1000	島内全域	店舗で購入した商品の配達サービス 【休み】 年中無休 【方法】 ○店舗で商品購入後カウンターで配 達手続き ※電話注文での対応は不可	【配達料】 島内一律500円 ※詳細は店頭でご 確認ください。

	名称	運営主体	お問い合わせ先	販売（配達）エリア	内容	利用料
4	コープ 個人宅配	コープおきなわ	0120-581-372 (月～金曜日 9～20時)	登野城、大川、 石垣、新川、 美崎町、新栄町、 平得、真栄里、 大浜、浜崎町、 八島町	生鮮食品、生活用品、衣類等の個人 宅配サービス 【休み】土日月（配達の水木金） 【注文方法】 ○WEBまたは電話にて注文 ○決まった曜日に宅配（置き配可） ○支払いはクレジットカードまたは □座引き落とし ※利用にはWEB登録が必要	【出資金】※非会員の場合 1,000円 【手数料】 591円～204円 ※利用金額によって異 なります。 ※利用のない週も手 料がかかります。 ※詳細はお電話でご確 認ください。
5	移動スーパー 和楽笑(わらわ)	和楽笑(わらわ)	090-8140-9761 ※公民館単位であ ればルート拡大検 討できます。ご希 望の地域は公民館 よりお問い合わせ ください。	野底周辺地域 ・栄公民館 ・伊土名バス停横 ・多良間公民館近 く ・下地メゾンマー パー前 ・兼城公民館 ※日によってルー ト変わります	移動販売車にて生鮮食品(豆腐、刺 身、野菜)、お惣菜、パン、お菓子、 日用品等を販売 【運行日】水土 14時以降 【買い物方法】 ○到着時は音楽をかけてお知らせ♪ ○支払いは現金のみ	○会費、登録料な し(商品代金のみ)



5. 食のこと

①配食サービス

	名称	実施主体	お問い合わせ先	対象者・条件	食事形態	配達エリア	料金（1食）	備考
1	ふれあい 配食サービス	石垣市 社会福祉協議会	84-2211	自ら調理することが困難な65歳以上の高齢者及び心身障がい者	<ul style="list-style-type: none"> ・普通食 ・刻み食 ・柔らか食 ・おかゆ食 	配達地域についてはお問い合わせください。	500円 (R8.7/1 ~600 円)	○昼食 (月から金曜日) ○夕食 (土曜日) ※祝日も可
2	石垣市高齢者 配食サービス	石垣市 介護長寿課 (社協、まごころ、花いち膳に委託)	83-1682	市内在住の65歳以上の一人暮らし又は高齢者のみの非課税世帯で、自ら買い物、調理など食事の用意が困難な方。	<ul style="list-style-type: none"> ・普通食 ・刻み食 ・柔らか食 	島内全域	500円	○昼食または夕食(月から金曜日) 【申請】 介護長寿課 がんじゅう係 ※訪問調査後、利用決定
3	まごころ弁当	まごころ弁当 石垣店	(TEL) 87-6001 (FAX) 88-6055	高齢者、調理困難者 ※電話がつかない場合 090-1874-6002	<ul style="list-style-type: none"> ・普通食 ・刻み食 ・加リージョール食 ・ムース食など 	島内全域	450円 ~900円	○昼・夕食 (月から土曜日) 【休み】 日曜日 お正月三が日 ※初回1食無料
4	花いち膳	セントラルキッチン 花いち膳	87-0150	高齢者 調理困難者	<ul style="list-style-type: none"> ・普通食 ・刻み食 ・柔らか食 	島内全域	600円	○夕食 (月から土曜日) 【休み】 日曜日

	名称	実施主体	お問い合わせ先	対象者・条件	食事形態	配達エリア	料金（1食）	備考
5	配食のふれ愛	配食のふれ愛 石垣店	87-8676	高齢者、調理困難者	・普通食 ・刻み食 ・加リーントール食 ・ムース食など	市街地 東部地区 崎枝地区 名蔵地区	460円 ～926円	○昼・夕食 (月から土曜日) 【休み】 日曜日 お正月三が日 ※初回1食無料

② フードバンク

	名称	実施主体	お問い合わせ先	サービス内容	食品内容	料金	備考
1	フードバンク 事業	石垣市社会福祉 協議会	84-2211	食べるものがなくて 困っている方を一時的 に支援することを目的 として無償で食品を提 供します。	缶詰、汁物食 品、パスタ、乾 麺、お米、お菓 子等々	無償提供	○一度お電話にてご相談くだ さい。

③ 食堂（無料や少額で温かい食事を提供する団欒の場、地域の居場所）

	名称	場所	お問い合わせ先	日時	対象者	料金	備考
1	かぶさ食堂 こども&じい～ じいばあ～ばあ 食堂	新川418-1 コンテナハウス B	87-5018	毎週土曜日 17時～18時30分 (ラストオーダー18時半) ※臨時休みはブログで発信 『かぶさ食堂』で検索	一人暮らしの じい～じいばあ ～ばあ ※島民限定	500円 (そばセット ミニとんかつ セットなど)	○こども食堂同時開催 こども300円 高校生・保護者500円

6. 理美容のこと



①訪問理美容サービス店

	店名	住所	お問い合わせ先	定休日	対応エリア	料金	備考
1	美容室 ヘアセンスサンド リオ	石垣294	88-0553	月曜日	島内全域	カット3,500 円+出張料金 1,500円～ 距離により料 金変わる。	○メニューはカットのみ (シャンプーなし)
2	エクセル美容室	大川184-6	82-0783	火曜日 水曜日 第4日曜日	新川～真栄里 相談可	料金につい ては直接お問 い合わせくだ さい。	○ハートフル美容師の在籍あり ○メニューはカットのみ (シャンプーなし) ○一週間程度前にお早めの予 約をお願いします。
3	理容室 Barberきよみ	新川277	090-5381 -3345	日曜日	島内全域	2,000円～ 地域やシャン プーの有無で 料金変わる。	○パーマ、カラー対応可能
4	美容室 サロンドRose	大浜543-1	82-0054	火曜日	大浜からの近隣地 域のみ(要相談)	カット2,500 円	○メニューはカットのみ (シャンプーなし) ○予約状況によりお受けでき ない場合もあります。
5	理容室 ポップスとこや	真栄里237-9	82-1058	月曜日	島内全域 (要相談)	カット2,500 円～ 店舗からの距 離によって料 金変わる。	○メニューはカットのみ (シャンプーなし) ○一週間程度前にお早めの予 約をお願いします。 ○女性の方も対応できます。
6	理容室 ヘアーサロンコワ フル	登野城638-2	83-3582	火曜日	島内全域	カット3,000 円～ 店舗からの距 離によって追 加料金あり。 (1,000円～)	○19時半以降の予約に限り ます。

	店名	住所	お問い合わせ先	定休日	対応エリア	料金	備考
7	美容室 ヘアースタジオエ イト	大川327-5	83-7311	月曜日 火曜日	新川～大浜	カット3,000 円	○メニューはカットのみ (シャンプーなし) ○お早めの予約をお願いしま す。 ○駐車スペースの確保をお願 いします。 ○見守り出来る方の付き添い をお願いします。
8	美容室 ウナマノ	真栄里414-10	87-6368	日曜日 祝日	島内全域	地域や予約人 数によって料 金変わる。 2,000円/人～ で相談可	○メニューはカットのみ (シャンプーなし) ○予約状況によりお受けでき ない場合もあります。 ○お早めのご予約をお願いし ます。
9	理容 としこ	新川2424-21	080-2725 -4750	日曜日	川平～白保	地域によって 料金変わります。 2,000円～ 3,000円	○メニューはカットのみ (シャンプーなし) ○お早めのご予約をお願いし ます。

②送迎サービス相談可能店舗

	店名	住所	お問い合わせ先	定休日	対象者条件	対応エリア	備考
1	エクセル美容室	大川184-6	82-0783	火曜日 水曜日 第4日曜日	○自身で車の乗り 降りができる方	新川～真栄里 相談可	○ハートフル美容師の在籍あり ○予約状況によってはお受け できないこともあります。
2	美容室 ヘアードメイ クハンス	登野城590-6	82-1051	月曜日 火曜日	○自身で車の乗り 降りができる方	新川～大浜 相談可	○予約状況によってはお受け できないこともあります。
3	美容室 aomo(アオモ)	白保31	090-1941 -3499	月曜日 (他不定休あり)	○施術料金4,000 円以上の方 ○自身で車の乗り 降りができる方	店舗から片道 15分程度の 範囲 相談可	○予約状況によってはお受け できないこともあります。

③車いすでの利用対応店舗

	店名	住所	お問い合わせ先	定休日	備考
1	美容室 Cutin(カットイン)	平得135-7	83-3130	不定休(予約制)	○車いす上でカット可 ○車いすのまま入れるトイレあり
2	美容室 サロンド・キミコ	大川545-25	82-7867 ※完全予約制	水曜日 木曜日	○車いす上でカット可 ○車いすのまま入れるトイレあり
3	美容室 とみかわカットと パーマの店	登野城32-2	83-5373	不定休 ※営業時間11時～	○車いす上でカット可 ○車いすのまま入れるトイレあり ※店舗前に若干の段差ありますが、 簡単なお手伝いは可能です。 ○ご予約おねがいします。
4	美容室 ヘアセンスサンド リオ	石垣294	88-0553	月曜日	○車いす上でカット可 ○車いすのまま入れるトイレあり



④移動美容室

	店名	住所	お問い合わせ先	定休日	対象者条件	対応エリア	備考
1	移動美容室 Stella (ステラ)	野底1151-7	090-6149-9363	年中無休	特になし 個人、団体とも可	島内全域	○島民カット2750円 ○カットカラー8800円 ○全てシャンプー&ブロー、 出張費込 ○2tトラックが駐車できる スペースの確保をお願いします。



7. 介護保険外のサービス

	名称	お問い合わせ先	内容	対象者	料金	備考
1	軽度生活援助事業	石垣市 介護長寿課 83-1682	在宅で一人暮らしの高齢者の方が要介護状態にならずに自立した生活を営めるよう、軽易な生活の支援を行います。 【支援内容】 家屋内の掃除、布団干し、家屋外の掃き掃除など	要介護認定で給付の対象外となる65歳以上の一人暮らし高齢者又は、高齢者のみ世帯の援助が必要な者。	1時間100円 ※1週間に1回2時間まで利用可	○介護保険サービスとの併用はできません。 ※訪問調査後、利用決定
2	石垣市シルバー人材センター (一般受注)	83-8439	屋外清掃(墓清掃、台風後の掃除)、庭の手入れなど ※その他依頼内容については要相談	特に制限なし	作業量に応じた金額になります。	○高齢の作業員のため危険を伴う作業は不可
3	ワイズケア	090-6861-0395	保険適用外の買い物、通院時の一連の付き添い、各種行事の同行介助、お墓掃除など	特に制限なし	○目安としては30分1,500円～ ○内容により別途燃油費を請求させていただくことがあります	※地域、依頼内容によって料金は変わるため詳細は電話でご確認ください。
4	訪問看護ステーションてっとめ	090-6858-1716	転院時の付き添い、島外含む受診の同行、旅行、冠婚葬祭の付き添いなどの移動支援	特に制限なし	○1時間3,300円 ※当事業所利用者は1時間1,980円 ※深夜、早朝割増料金あり ※公共交通機関については実費請求あり	○詳細はホームページ、お電話でご確認ください。 ※左記料金は石垣市在住の方が対象
5	こころと体のケアサービスていなや	87-7814	買い物・通院付き添い、入退院支援、庭掃除、ゴミ出し、布団干し、ペットの世話、見守り支援等 ※上記以外の内容も相談にて検討可	特に制限なし	○基本料金(9時～18時)1時間3,300円、15分毎550円 ※早朝、夜間は25%増し	○日曜日休み ○詳細はお問い合わせください。
6	ジャスミン	090-6856-0419	保険適用外の買い物、掃除、通院付き添い、見守り支援など ※上記以外の内容もご相談ください	特に制限なし	○ヘルパー1人につき30分未満3,000円 30分以上～60分未満5,000円 以降30分毎に2,000円	○交通費については要相談とする。 ○詳細は電話でご確認ください。

8. 社会福祉協議会の事業

問い合わせ先 石垣市社会福祉協議会 84-2211

	名称	内容	対象者	料金	備考
1	福祉機器 リサイクル事業	自宅で不要になった福祉用具(車椅子・特殊寝台・シャワーチェア等)を回収し、修理して福祉用具を必要としている方に無料で差し上げています。	○石垣市にお住まいの方 ○病気や障害により、福祉用具を必要としている方	無料	○お問い合わせは、むゆる館までお願いします。 TEL:83-9226
2	日常生活自立支援事業	判断能力が不十分な方に対して福祉サービスの利用手続きの援助、日常生活の金銭管理と書類の預かりサービスなどを行い、地域での生活を支援する事業です。	認知症の高齢者や知的又は精神に障害のある方で、判断能力が不十分な方	1時間 1,600円 (生活保護世帯は400円)	
3	救急医療情報キット	緊急時に必要な情報等を筒状の容器に入れ冷蔵庫に保管。緊急時および災害時に迅速に対応することを目的とします。	○健康上不安を抱える者 ○その他、本会の会長が必要と認める者	無料	石垣市社会福祉協議会の窓口にて本人又は、代理の方が申請し、キットを受け取ります。
4	車いす一時貸し出し	一時的に車いすが必要な方に貸し出しています。 ご利用を希望される方は窓口、またはお電話でお申し込みください。	○歩行困難者 ○離島の方、旅行の方も利用可	無料	○車いすの受け取り、返却は石垣市社会福祉協議会窓口へ9時～17時 ○貸出期間は原則、最長2週間
5	補聴相談会	聴力検査、聞こえの相談、補聴器お試し 〈日時〉毎月第3木曜日 13時～16時 〈場所〉 石垣市健康福祉センター第2研修室	○難聴の方	無料	○事前予約制

9. シルバー人材センターの役割

問い合わせ先
(公社)石垣市シルバー人材センター 83-8439

シルバーとしてお仕事したい方(入会希望者)

- 石垣市にお住まいの男女を問わずおおむね60歳以上の健康で、働く意欲のある方ならどなたでも会員になることができます。
- シルバー人材センターの趣旨に賛同していただいた方
- 入会説明を受け、入会申込書を提出した方（理事会の入会承認が必要）
- 定められた会費を納入していただける方

シルバー人材センターで
生きがいづくり!!

あなたの力を
活かせる場所です!!



社会のために、
自らのために、
あなたの豊かな
知識と**経験**を、
活かしてみませんか？

仕事内容

屋内外の
掃除

施設清掃

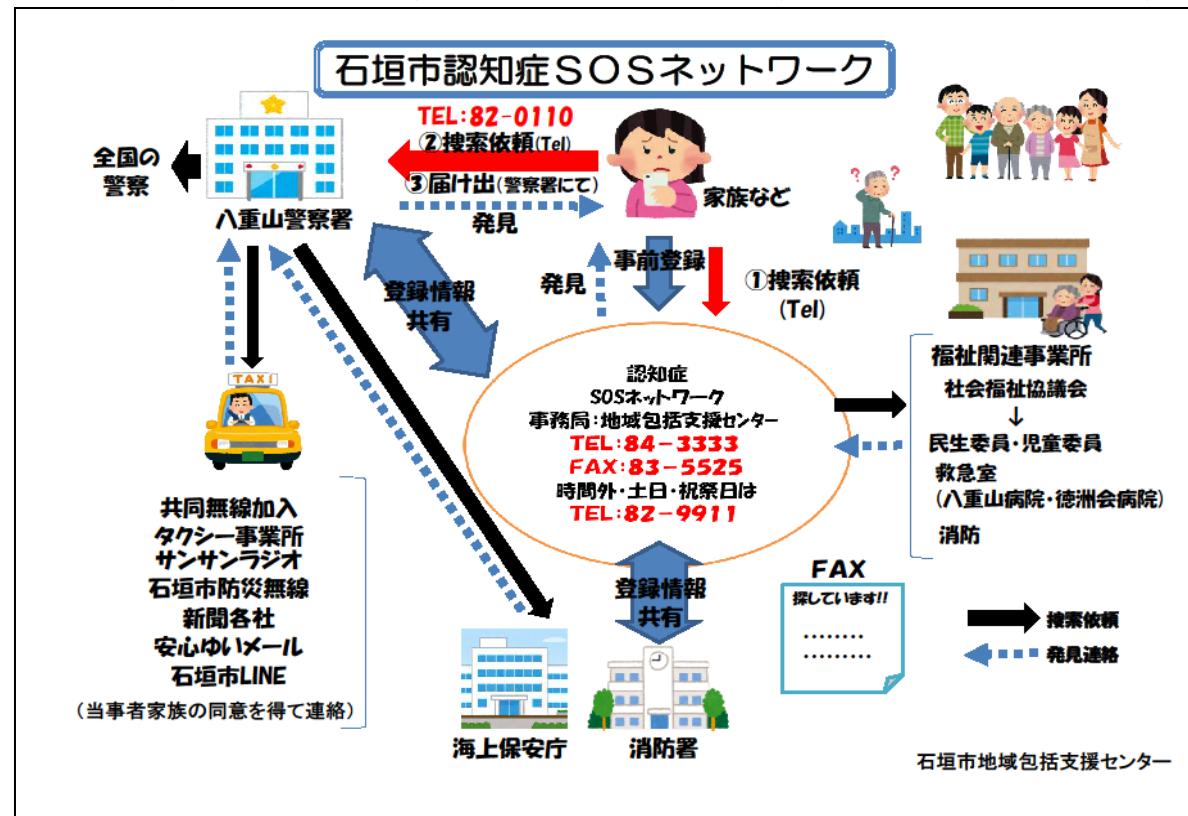
受付・管理
業務

など...

10. みまもりのこと

①みまもりサービス

	名称	実施主体	お問い合わせ先	対象者・条件	内容	料金	備考
1	石垣市認知症SOSネットワーク	地域包括支援センター	84-3333	認知症などで独り歩きの心配がある方	事前登録情報を警察署・消防署と共有し、所在不明時に各関係機関にFAXにて捜索を依頼。	無料	○申請、相談は地域包括支援センター窓口にて



	名称	実施主体	お問い合わせ先	対象者・条件	内容	料金	備考
2	郵便局の みまもり訪問 サービス	日本郵便	0120-23- 28-86 0570-046- 666	特になし 報告先となる方のメー ルアドレスが必要になり ます。	○郵便局社員等がお宅 へ月1回訪問し会話を通 じて生活状況を確認し 指定の報告先へ連絡す る。 ○その他オプションあり	月額 2,500円	WEB,郵送での 申し込み
3	石垣市 ふれあい配食 サービス	石垣市 社会福祉協議会	84-2211	65歳以上の高齢者及 び心身障がい者	お弁当配達時、安否確 認を実施	1食500円 (R8.7/1 ~600円)	詳しくは 食のこと参照 (17ページ)
	HOME ALSOK みまもり サポート	沖縄総合警備保障 株式会社 ※令和8年7月から 「ALSOK沖縄 (株)」	098-870- 2501	緊急時の駆けつけを希 望する方 電話回線が必要 ※電話回線がない場合 はオプションで回線用 意可能	○自宅内での急な体調不 良やケガの時にボタンを 押すことでガードマンが 駆けつけ※自宅鍵を預け ます ○健康相談 (ALSOKヘル スケアサービス) ○その他オプションあり	月額(税込) 1,870円~ 初期費用負 担額によっ て異なる	○詳細は直接お問 い合わせくださ い。 ○緊急ボタンから の駆けつけ要請以 外は7,700円(税 込)/回かかります。
4							

	名称	実施主体	お問い合わせ先	対象者・条件	内容	料金	備考
5	クロネコ見守りサービス ハローライト訪問プラン	ヤマト運輸株式会社	0120-86-2220	異常時に通知出来るよう設置先以外の家族等のメールアドレス登録が必要(最大4件)	○通信機能付き電球『ハローライト電球』のオン/オフで異常を検知し、メールでお知らせ ○異常検知され、かつ通知先からの依頼時にスタッフが自宅を訪問	月額1,738円(初期費用ゼロ)	詳細は直接お問い合わせください

② GPS

『GPS端末タイプ』や『GPS機能付きシューズ』などの位置確認サービス用品が販売、レンタルされています。かけつけサービス(有料)を行っている業者もあります。詳しくはインターネット等で検索の上、業者に直接お問い合わせください。

	名称	実施主体	お問い合わせ先	対象者・条件	内容	助成額	備考
1	高齢者等GPS機器等購入費等助成事業	地域包括支援センター	84-3333	<ul style="list-style-type: none"> ・石垣市に住所を有し在宅で生活している者 ・認知症高齢者等見守りSOSネットワークに登録している者(P25) ・要介護認定、要支援認定を受けている者 	○GPS機器等購入費等の一部、又は全部を助成 ※携帯電話、スマホ、タブレット、腕時計型携帯情報端末、又はこれに類するものを除く	上限額 10,000円 ※助成額に満たない場合は実費を支給	○詳しくはお問い合わせください。

11. 避難所のこと

※石垣市防災マップ参照

※台風については、案内があった時のみ開設

	施設名	住所	津波	台風
1	石垣小学校	石垣204	○	
2	登野城小学校	登野城290	○	
3	宮良小学校	宮良331-1	○	
4	吉原小学校	川平1218-137	○	
5	石垣中学校	新川307	○	
6	石垣第二中学校	登野城1078	○	
7	大浜中学校 (校舎2階以上)	大浜103	○	
8	伊原間中学校	伊原間28		○
9	崎枝小中学校	崎枝530-18	○	
10	八重山農林高校	大川477-1	○	
11	八重山高校	登野城275	○	
12	石垣市 健康福祉 センター	登野城1357		○
13	石垣青少年の家	新川868	○	
14	福祉避難所兼ふれ あい交流施設 結い心センター	大川100-3		○
15	石垣市 中央運動公園	登野城1408-1	○	
16	平野公民館	平久保424	○	
17	石ムルク	平久保226-73付近	○	

	施設名	住所	津波	台風
18	久宇良公民館	平久保234-231	○	
19	トムル岳	伊原間155-2付近	○	
20	はんな岳	伊原間155-12付近	○	
21	多良間公民館	野底1204	○	
22	兼城公民館	野底932	○	
23	栄公民館	野底455-1	○	
24	伊土名集落 南方高台	桴海337-77付近	○	
25	ポーズーおばさん 食卓前公園	川平1216-156	○	
26	米原ヤシ群落 駐車場	桴海546付近	○	
27	富野公民館	桴海148-55	○	
28	金比羅	桃里200-227付近	○	
29	番屋	桃里200-16付近	○	
30	大嵩公民館	川平1218-194	○	
31	川平公民館	川平901		○
32	とりなき山	桃里165-550付近	○	
33	大里公民館	桃里165-189	○	

	施設名	住所	津波	台風
34	バナナ公園 北口広場	登野城2241-1	○	
35	ゆなむり	白保1057-76	○	
36	八重山運輸事務所 北三叉路	真栄里820-1	○	
37	産業廃棄処理場 前付近	宮良422-6付近	○	
38	明石集落北方 携帯基地局付近	平久保234-541付近	○	
39	川平ロータリー 付近	川平862付近	○	
40	ホテルルートイン グランティア石垣 (5階以上)	新栄町21	○ 津波避難ビル	
41	ホテルピースラン ド石垣島 (5階以上)	美崎町11-1	○ 津波避難ビル	
42	南の美ら花 ホテルミヤヒラ (5階以上)	美崎町4-9	○ 津波避難ビル	
43	石垣島ホテル ククル(5階以上)	美崎町8-1	○ 津波避難ビル	
44	ホテルハッピーホ リデー石垣島 (5階以上)	登野城16	○ 津波避難ビル	
45	アパホテル石垣島 (5階以上)	八島町1-2-3	○ 津波避難ビル	

	施設名	住所	津波	台風
46	蓬莱閣マンション (5階以上)	浜崎町2-1-7	○ 津波避難ビル	
47	県八重山合同庁舎 (5階会議室・研修 室)	真栄里438-1	○ 津波避難ビル	
48	ANAインターコ ンチネンタル石垣 リゾート (5階以上)	真栄里354-1	○ 津波避難ビル	
49	東横イン石垣島 (5階以上)	浜崎町3-2-12	○ 津波避難ビル	
50	ホテルロイヤル マリンパレス (5階以上)	新川2459-1	○ 津波避難ビル	
51	丸栄タイル商会ビ ル(3階広場)	登野城552-2	○ 津波避難ビル	
52	県営平真団地 (高層1・2号棟 5階以上)	真栄里109	○ 津波避難ビル	
53	コンフォート真栄 里(5階以上)	真栄里97-4	○ 津波避難ビル	
54	ブルーシーナリー 真栄里(5階以上)	真栄里204-64	○ 津波避難ビル	
55	合同宿舎石垣住宅 10号棟 (5階共用廊下)	登野城589	○ 津波避難ビル	
56	合同宿舎石垣住宅 11号棟(5階共用 廊下・エレベ ーターホール)	登野城589	○ 津波避難ビル	
57	合同宿舎石垣住宅 12号棟(5階共用 廊下・エレベ ーターホール)	登野城589	○ 津波避難ビル	

	施設名	住所	津波	台風
58	ベッセルホテル (5階以上通路・階段及び屋上)	浜崎町1-2-7	○ 津波避難ビル	
59	ホテルエメラルド アイル石垣島 (5階以上通路、階段及び屋上)	美崎町7-14	○ 津波避難ビル	
60	海上保安庁新栄町 宿舎(5階共用廊下、屋上)	新栄町58	○ 津波避難ビル	
61	ホテルイースト チャイナシー (5階以上の通路、階段)	美崎町2-8	○ 津波避難ビル	
62	石垣島徳洲会病院 (5階以上の通路、階段)	大浜446-1	○ 津波避難ビル	
63	ホテルチューリップ 石垣島 (5階以上の通路、階段及び7階屋上)	八島町1-3-5	○ 津波避難ビル	
64	ドリームハイツ (5階以上の通路、階段)	真栄里307-1	○ 津波避難ビル	
65	ドリームタウン宮 島(5階以上の通路、階段)	真栄里349-5	○ 津波避難ビル	

	施設名	住所	津波	台風
66	南の美ら花ホテル ミヤヒラ〈美崎館〉 (5階以上の通路及び階段、9階屋上)	美崎町4-9	○ 津波避難ビル	
67	竹富町役場庁舎 (5階・6階屋上)	美崎町11-1	○ 津波避難ビル	
68	ホテルグラン ビュー石垣The First (5階以上の通路、階段)	登野城1	○ 津波避難ビル	
69	ホテルグラン ビュー石垣 新川 (5階以上の通路、階段)	新川2376-30	○ 津波避難ビル	
70	グランヴィラ ク クル 石垣島 (5階以上の通路、階段)	新川23	○ 津波避難ビル	
71	市営新川団地1号 棟(5階以上の通路、階段)	新川2212-5	○ 津波避難ビル	
72	県営新川団地1号 棟(5階以上の通路、階段)	新川2212-1	○ 津波避難ビル	
73	県営新川団地2号 棟(5階以上の通路、階段)	新川2212-1	○ 津波避難ビル	
74	県営新川団地3号 棟(5階以上の通路、階段)	新川2212-1	○ 津波避難ビル	

12. その他

①運転免許証自主返納優遇措置(支援制度)

	名称	所在地	お問い合わせ先	内容	備考
1	株式会社 JAおきなわSS 大浜SS	石垣市字大浜 480-1	83-2970	同乗中の返納者本人が運転経歴証明書を提示することによりレギュラー、ハイオク及び軽油の各種給油料金が1リットル当たり5円引き ※年齢制限なし	○運転経歴証明書提示が必要
2	株式会社 東江メガネ	石垣市字真栄里 286-1	84-3400	眼鏡購入時、店頭価格から20%割引 サングラス・補聴器購入時、店頭価格から10%割引 ※65歳以上に限る ※他の割引との併用不可	○運転経歴証明書提示が必要
3	株式会社 メガネ一番	石垣市字真栄里 544-1	84-2288	眼鏡購入時、店頭価格から10%割引 サングラス・補聴器購入時、店頭価格から10%割引 ※65歳以上に限る ※他の割引との併用不可	○運転経歴証明書提示が必要
4	株式会社 オンデーズ	石垣市登野城 927-29	0120-900- 298	眼鏡購入時、店頭価格から10%割引 ※他の割引との併用不可 ※年齢制限なし	○運転経歴証明書提示が必要
5	中央ツーリスト 南ぬ島石垣店	石垣市真栄里 289-1	83-5454	航空券又はツアー商品を購入する際、運転経歴証明書を提示すると、県内で使えるタクシーチケット(500円分)を贈呈。【購入する度】	○店頭で航空券を受け取る際に運転経歴証明書の提示が必要
6	先島交通株式会社 (タクシー)	石垣市八島町 1-6-5	82-3988	タクシー乗車料金の10%割引 ※65歳以上に限る	○運転経歴証明書提示が必要

	名称	所在地	お問い合わせ先	内容	備考
7	沖縄県ハイヤー・タクシー協会加盟の石垣市内9社			タクシー乗車料金の10%割引 ※満65歳以上に限る ※他の割引との併用不可 ※後部左側ドアの窓ガラスに黄色いステッカーが貼り付けられています。	○運転経歴証明書提示が必要
8	株式会社琉球補聴器	石垣市石垣石垣416-27 サザンパレス1F西	83-4133	運転経歴証明書を提示した本人の ①補聴器新規購入時、電池サービス ②補聴器新規購入時、送迎無料（購入後自宅への出張、調整を一生無料） ③5万円以上の補聴器新規購入時、琉球補聴器の商品券3万円分進呈 ※他の割引との併用及び特価品は除外	○購入時、運転経歴証明書を提示する。
9	A&W 沖縄株式会社 (全店舗)	石垣市大川245	83-1234	ドリンク（S）サイズを1杯サービス（このサービスのみの利用は不可） ※65歳以上に限る	○購入時、運転経歴証明書を本人が提示する。

②訪問(出張)サービス

	名称	所在地	お問い合わせ先	内容	備考
1	東江メガネ 出張訪問サービス	石垣市真栄里286-1	84-3400	スタッフが施設・病院などへお伺いします。個人宅も可。 ①ご相談②視力測定③聴力測定 ④メンテナンス⑤メガネ購入⑥補聴器購入 を出張で行います。	○利用にはご予約が必要です。 ○詳しくは店舗へ直接ご相談ください。

③ その他

	名称	お問い合わせ先	内容	備考
1	石垣市有料指定ごみ袋の無料配布助成制度	【問い合わせ・受取窓口】 石垣市環境課 82-1285 【申請窓口】 石垣市介護長寿課	子育て・介護の負担軽減を図るため、家庭でのおむつ等が大量に排出される対象世帯に対し、指定ごみ袋(20ℓ)を配布します。 【対象】在宅の者で、要介護4以上の認定を受けている常時紙おむつを使用している方 【料金】無料 【配布内容】一月15枚として、1度の申請で1年分の配布(1年に1度のみ)	○申請に必要なもの 介護保険被保険者証又はその写し
2	緊急通報システム	【申請窓口】 石垣市介護長寿課 がんじゅう係 83-1682	一人暮らしの高齢者が、家庭内で急病又は事故などの緊急事態に陥った時に速やかな援助を行います。 【対象】65歳以上の一人暮らしで、慢性疾患など日常生活上、常に注意を要する方。 【料金】無料	○電話回線を使用します。 ※訪問調査後、利用決定
3	福祉電話の設置	【申請窓口】 石垣市介護長寿課 がんじゅう係 83-1682	65歳以上の一人暮らしで市民税非課税世帯に、福祉電話(固定電話)の貸与をします。 【対象】○65歳以上の一人暮らし高齢者 ○市民税非課税世帯 ○電話、携帯電話を持っていない方 【料金】利用料金の900円を超える額は自己負担	※訪問調査後、利用決定
4	老人日常生活用具給付等事業	【申請窓口】 石垣市介護長寿課 がんじゅう係 83-1682	65歳以上の一人暮らしで市民税非課税世帯に、電磁調理器、火災報知器、自動消火器の給付をします。 【対象】○65歳以上の一人暮らし高齢者 ○市民税非課税世帯 【料金】無料	※訪問調査後、利用決定
5	介護用品支給事業	【申請窓口】 石垣市介護長寿課 がんじゅう係 83-1682	在宅生活継続、介護をする家族の精神的・経済的負担の軽減を図るために介護用品の支給を行います。 【対象】○65歳以上の要介護4又は5に該当する在宅高齢者 ○市民税非課税世帯に属する者 ○主な介護者が市民税非課税世帯に属する者 【対象用品購入額】月額6,250円(上限額)	【対象用品】 紙おむつ、尿取りパッド、使い捨て手袋、ラバーシューズ、清拭剤、消臭剤、ドライシャンプー ※訪問調査後、利用決定

	名称	お問い合わせ先	内容	備考
6	加齢性難聴者補聴器購入費助成事業	【申請窓口】 石垣市介護長寿課 がんじゅう係 83-1682	補聴器の使用が必要と認められる高齢者に対し、購入費の一部を助成することで経済的負担の軽減、高齢者福祉の増進を図ることを目的とした助成です。 【対象】○65歳以上の住民税非課税世帯に属する方 ○中等度難聴と確認できる方 ○他、いくつか条件あり ※詳しい条件は担当窓口にお問い合わせください。 【助成額】上限25,000円	○申請時に所定の診断書の提出が必要です。 ※事前購入は助成の対象外です。
7	電話アプリ ヨメテル	ヨメテル・カスタマーセンター 0120-328-123	通話相手の声を文字で読める ○利用には登録、インターネットにつながるスマートフォン、専用アプリが必要 【対象】電話で相手先の声が聞こえにくい方 ○月額料なしプラン 通話料：固定電話着16.5円/分 携帯電話着44円/分	○法律に基づいた公共インフラとしてのサービス
8	障がい者控除認定証	【申請窓口】 石垣市介護長寿課 給付認定係 87-6022	障害手帳を持っていない方で、一定条件に該当する方に対して「障がい者控除認定証」を交付します。 この認定証を提示することで税控除が受けられる可能性があります。	○全ての方が対象になるわけではありませんので、必ずお問い合わせください。
9	特別障害者手当	【担当窓口】 石垣市障がい福祉課 82-9947	心身に重度の障害を有し、日常生活において常時特別な介護を必要とする方に支給される手当です。 【対象】法令で定める程度の障害状態にある方 ※詳しい条件は担当窓口にお問い合わせください。 【支給額】月額30,450円 (物価変動により金額変更の場合あり)	○申請時に所定の診断書の提出が必要です。
10	石垣市車いす貸出 (無料)	【担当窓口】 石垣市障がい福祉課 82-9947	【対象】歩行困難者(住所地は問わない)、自己所有の車いすを修理中などで一時的に車いすの貸出が必要な方など 【方法】窓口で貸出帳へ必要事項を記入 【貸与期間】原則2週間 ※詳しくは担当窓口にお問い合わせください。	○八重山群島外への持ち出しはできません。 ○貸出受け取りおよび返却は休日、閉庁日を除く午前9時～午後5時までにお問い合わせください。

生活支援コーディネーターが 地域の支え合いを応援します

生活支援コーディネーターとは??

生活支援コーディネーターは、高齢者が住み慣れた地域で安心して暮らし続けられるよう地域の方と一緒に、住民同士の支え合い活動を進めていきます。

地域資源の情報収集

ニーズ(必要なもの)の把握

活動の場づくり

関係者のネットワークづくり

近所で気軽に集える場所
参加したい・集いの場をつくりたい

ごみ出し、買い物などが大変
助けてほしい・手助けしたい

地域でボランティア活動
をはじめたい

地域のこんな活動を
みなさんに紹介したい

などなど…

こんなことはありませんか？
お気軽にお問い合わせ
ください。



生活支援コーディネーターが
さまざまなおところへ出向き、
お話を伺います。
一緒に住みよい地域をつくって
いきませんか？



問い合わせ先

石垣市地域包括支援センター 84-3333



市民の皆さんが把握している情報などがありましたら、下記に記入し情報提供をお願いします。

名称	内容	問い合わせ先	対象者	料金	備考

★各種事業者・団体のみなさまへ

この冊子に掲載可能な事業等を行っている方は下記までご連絡ください。

石垣市ホームページから必要箇所をプリントできます。ぜひご利用ください。

介護長寿課地域包括支援センター TEL：0980-84-3333

★情報提供は窓口、お電話のほかQRコードからも可能です。
一緒に冊子を充実させていきましょう。



<https://logoform.jp/form/2F2k/859083>

