

れいわ おん  
令和8年

6 月号



# とのすく児童館

〒907-0004

登野城 890-12

TEL:0980-87-5367

FAX:0980-87-5368

開館:10:00~PM6:00

(12:00~1:00 は除く)

日	月	火	水	木	金	土
	1	2	3 ひる3:00~ かきごおり 4:00~ マジックショー	4	5	6 なにもない どようび
7 休館日	8	9	10 あさ 10:30~ おやこ英会話 ※要予約	11	12	13 ひる 12:00~ キッズカフェ
14 休館日	15	16 あさ 10:15~ アートセラピー ※要予約	17	18	19	20 ひる 3:00 とのシアター &かきごおり
21 休館日	22	23 いれいの日 じどうかん おやすみです	24 ひる 4:00~ マンカラ大会	25	26	27 ひる 12:00~ キッズカフェ
28 休館日	29 ひる 4:00~ ダンスレッスン ※要予約	30	7/1	7/2	7/3	7/4 なにもない どようび

6/3(水)

「マジックショー」in とのすくじどうかん

え？うねパパあ？ とおもっていませんか？(笑)

なんと じどうかんに **7口のマジシャン**

「**くらたにかずおさん**」が ひこうきにのって

とおいところから みんなにあいに きてくれます！

どんなマジックが あるのか たのしみです

**6がつ 3にち すいようび ひる 4じから 4じ 30ふん**

**とのすくじどうかん フレイルームにて**



「くによし なおみ」さん

「へいわコンサート」

日時: きまいしだい

Instagramにアップします

ことしも「いれいの日」をまえに

「くによし なおみ」さんが児童館に

せかいのへいわ を おがい

コンサートをひらきます♪

場所は「フレイルーム」です

ことしもみんなで

「げっとう」のうたをうたいましょう♪

#とのすく児童館

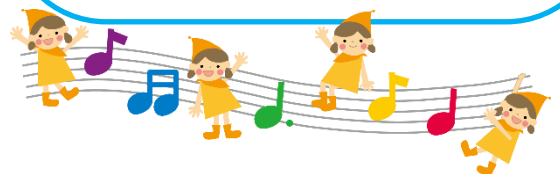
Instagramにて

行事やプログラム ほか いろいろな

おしらせをアップしています



@TONOSUKU\_JIDOUKAN



## プレイルーム使用について

☆3日(水)マジックショー  
☆第3週目に「へいわコンサート」がおこなわれます  
この2日間は プレイルーム  
であそぶことは できません



## 6月の 行事

20日(土) ごご 3:00~

とのシアター&かき氷

あつい日には! かき氷を食  
べながら~「たのしいアニ  
メ」をみよう! (\*^~\*)



24日(水) マンカラ大会  
ひる4:00~エントリー  
4:10スタート

ゆうしょう めざして たいか  
いに さんかしよう! ゆうし  
ょうしょうひん あります!



6 がつ 23 にち げつようび  
「いれいのひ」

せんそうで なくなったかたへ  
いのりをこめ しょうご12じに  
もくとうを しましろう

13・27日(土) キッズカフェ  
ひる12:00~1:00まで

空のタッパーやお弁当箱を持  
ってきてください。利用者が  
多い場合は大人の方のお変  
わりは控えさせていただきます



## 乳幼児さん対象の行事



~『とのすく児童館』の 午前中は~

♡乳幼児さんを対象としたおもちゃが沢山!

♡プログラム~ (事前の準備があるので 予約制です)

毎月・・・アートセラピー 仲井間 レイ 先生

各月・・・ベビーマッサージ 宮地 はるな先生

おやこ英会話(初心者向け) 大久 香

♡ママのためのワークショップを予定しております

♡ママのための本の貸出し~ミニフリマも随時 設置してます

※ご希望などがございましたら お気軽にお声かけください

※産後ダイエットに 夕方のダンスレッスンも ぜひ参加してください!

おやこ英会話~初心者向け  
~ 毎日の会話に英語を取  
り入れよう! お子さんとな  
ずと一緒にごしている  
日々に、英語のフレーズをち  
よい足しでイケてるママに  
なっちゃお!♡私 大久香が  
お教えします(^)/♡要予約

16日(火) 10:15~11:00  
~ アートセラピー ~  
※事前準備がある為 要予約です  
希望者が多い場合別日を設けて、  
2日に分けて行います♡その場  
合は予約時にお伝えさせて頂  
きます。レイ先生♡※汚れても良  
い服装でお願いします(\*~\*)



☆☆☆ 利用の際のおねがい ☆☆☆



☆最近忘れ物が増えてます。持ち物にはお名前の記入をお願いします。  
☆暖かくなってきました。こども達の水分補給は必要不可欠です。  
必ず水筒を持たせてください。

☆使用したおもちゃ等は きちんとお片付けをお願いします。

☆体調の悪い方は感染症予防のため 利用を控えてください。

## 初めて利用する 保護者の皆さまへ

- ・小学生からは1人で利用可能となりますが、最初は利用説明がありますので一緒にお越しください。
- ・ランドセルの登館はできません。お家に一度帰ってから利用してください。
- ・児童館は、学童クラブのように子どもを預かる施設ではなく、子ども達が誰でも自由に利用できる地域の遊び場だということをご理解ください。よろしくお願ひ致します。

「ポケモンさがし」児童館のあちこちに、いろいろな「ポケモン」がかけています。たのしみながら~さがしてみよう!

## こんげつのもんだい



このひとは だれでしょう?