

アンケート結果地図

平得・真栄里・登野城
・石垣・大川・新川

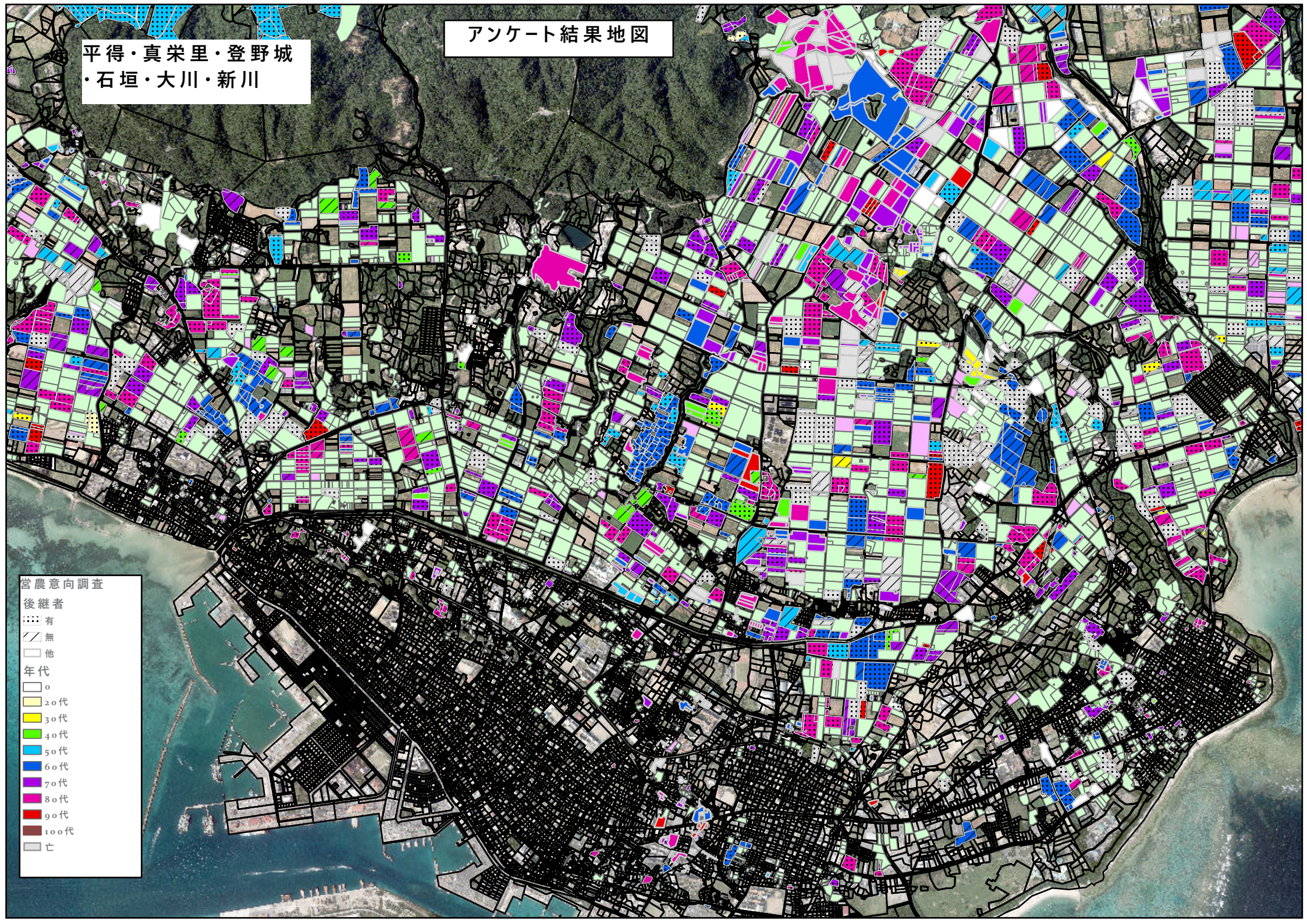
宮農意向調査

後継者

- 有 (dotted pattern)
- 無 (diagonal lines)
- 他 (white)

年代

- 0 (white)
- 20代 (yellow)
- 30代 (orange)
- 40代 (green)
- 50代 (light blue)
- 60代 (blue)
- 70代 (purple)
- 80代 (pink)
- 90代 (red)
- 100代 (brown)
- 亡 (grey)



アンケート結果地図

平得・真栄里・登野城
・石垣・大川・新川

(10年後)

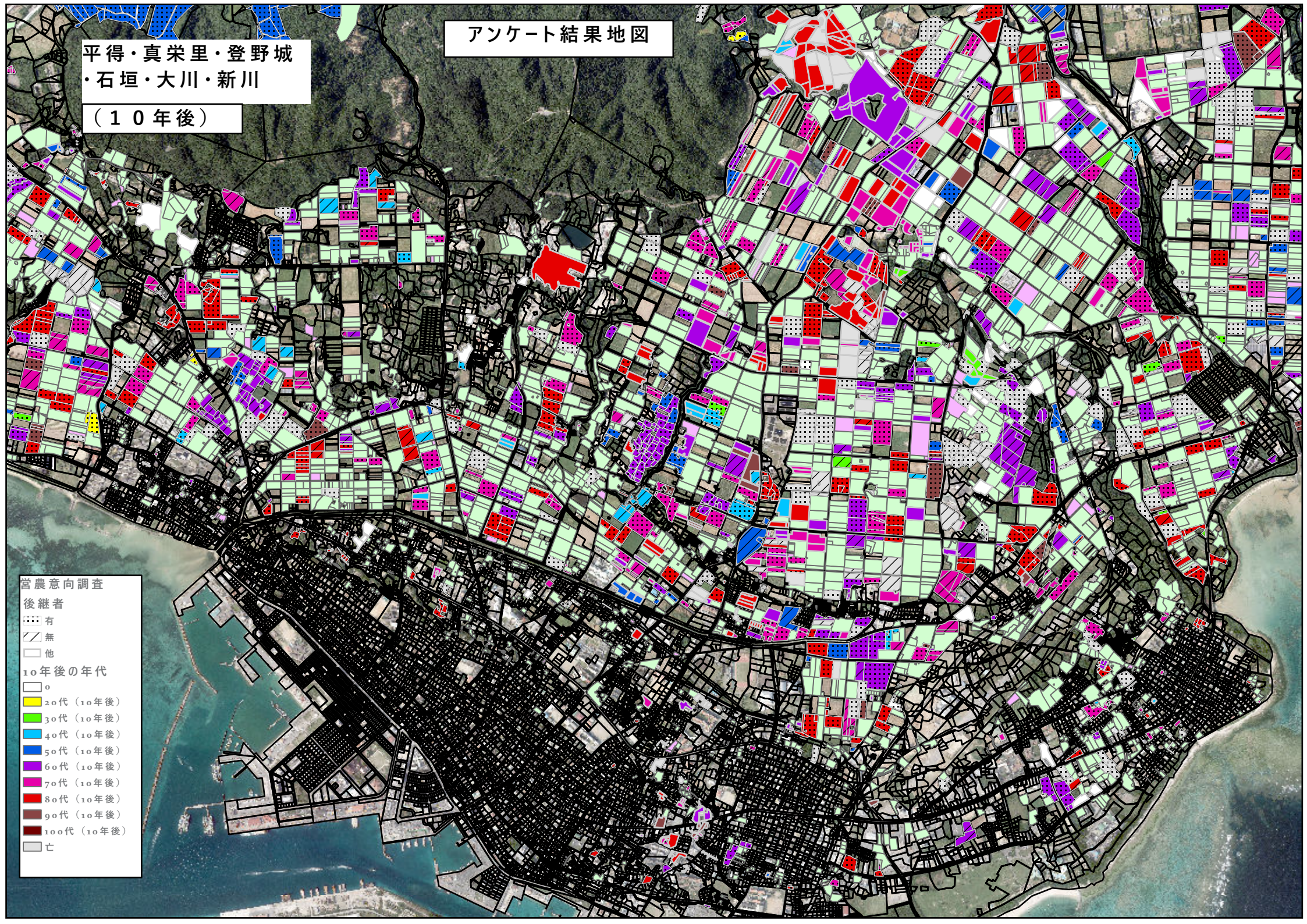
宮農意向調査

後継者

- 有 (dotted pattern)
- 無 (diagonal lines)
- 他 (white)

10年後の年代

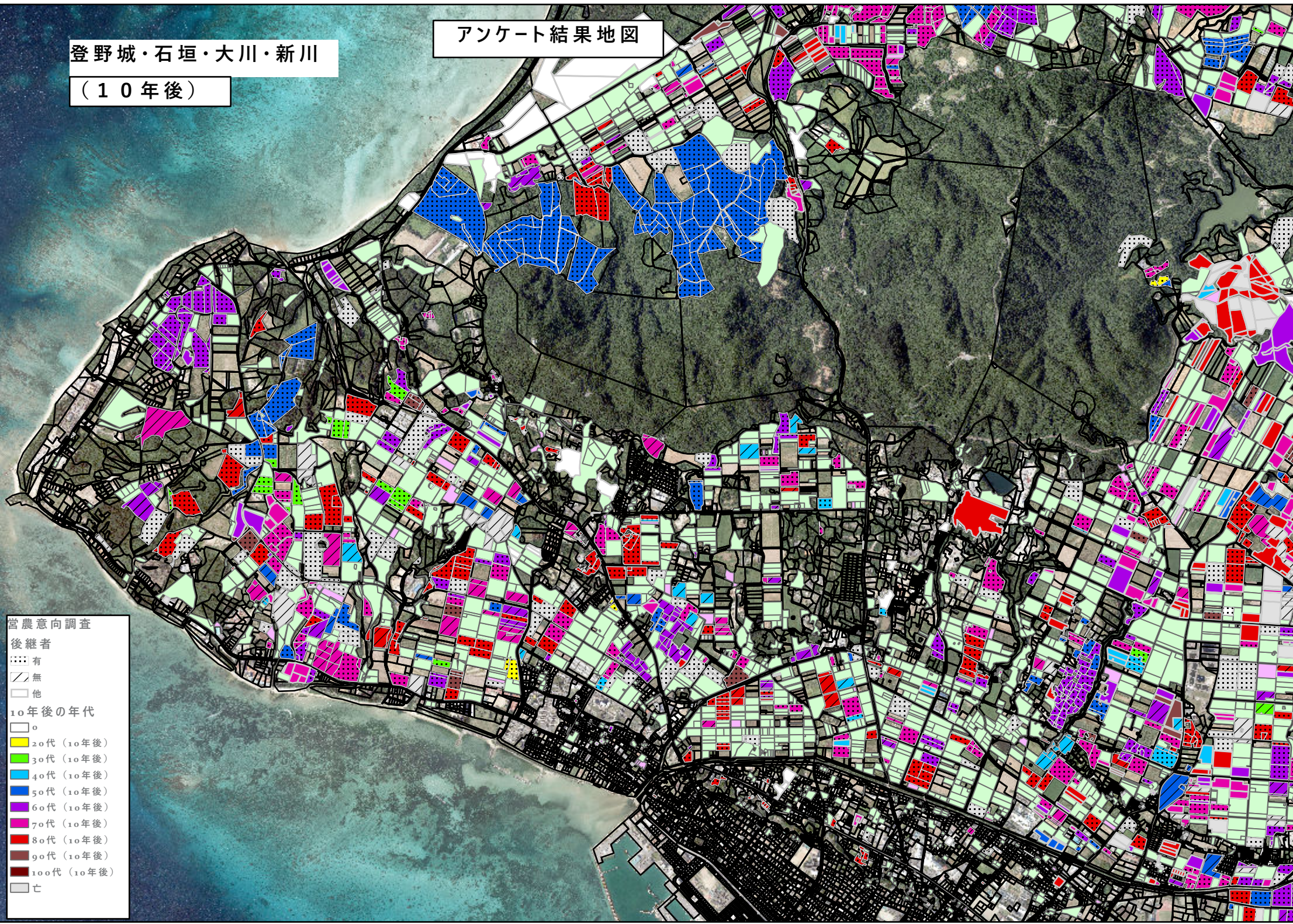
- 0 (white)
- 20代 (10年後) (yellow)
- 30代 (10年後) (green)
- 40代 (10年後) (cyan)
- 50代 (10年後) (blue)
- 60代 (10年後) (purple)
- 70代 (10年後) (magenta)
- 80代 (10年後) (red)
- 90代 (10年後) (brown)
- 100代 (10年後) (dark red)
- 亡 (grey)



登野城・石垣・大川・新川

(10年後)

アンケート結果地図



営農意向調査

後継者

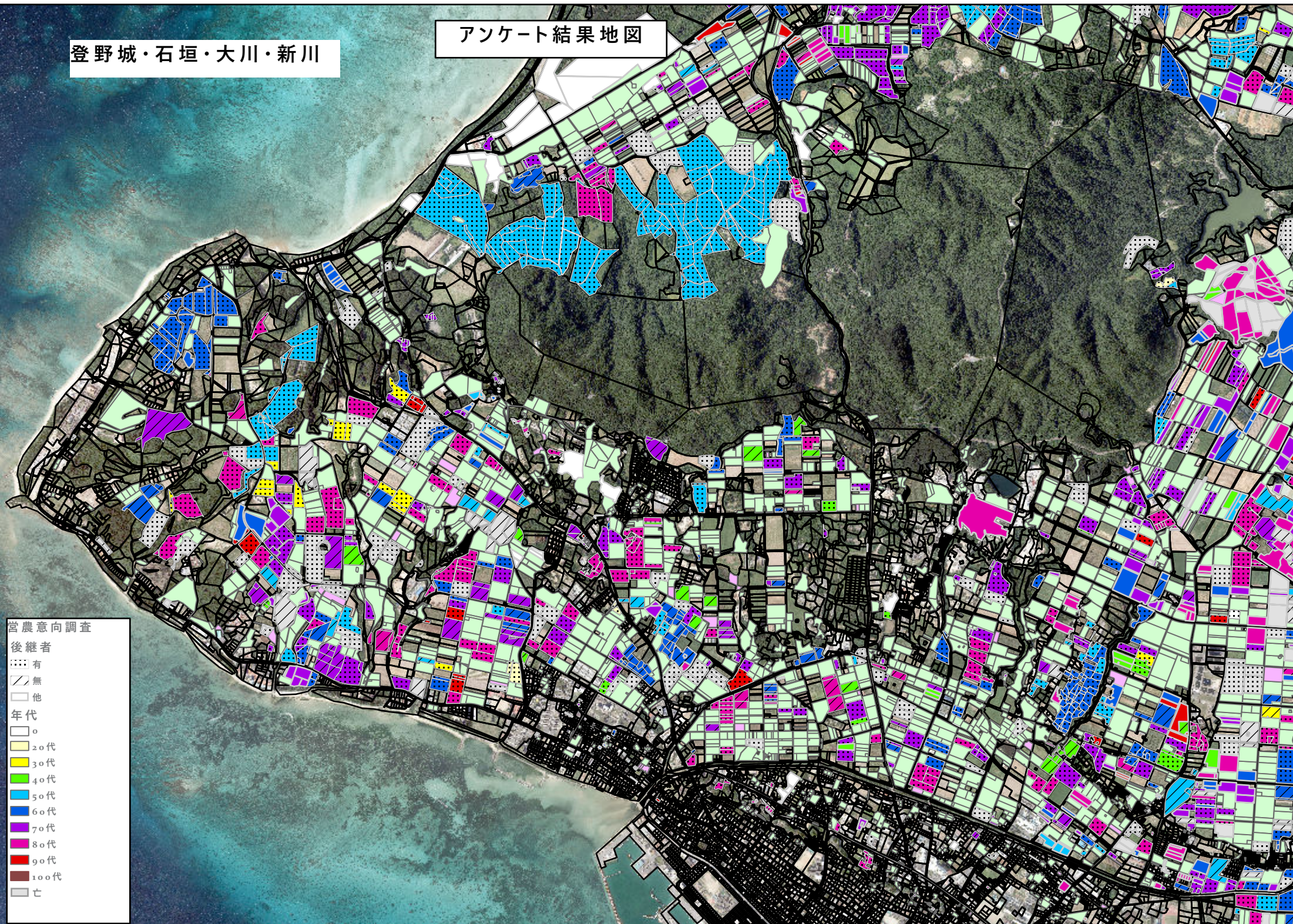
- 有 (dotted pattern)
- 無 (diagonal lines)
- 他 (white)

10年後の年代

- 0 (white)
- 20代 (10年後) (yellow)
- 30代 (10年後) (green)
- 40代 (10年後) (cyan)
- 50代 (10年後) (blue)
- 60代 (10年後) (purple)
- 70代 (10年後) (magenta)
- 80代 (10年後) (red)
- 90代 (10年後) (brown)
- 100代 (10年後) (dark brown)
- 亡 (grey)

登野城・石垣・大川・新川

アンケート結果地図



営農意向調査

後継者

- 有
- 無
- 他

年代

- 0
- 20代
- 30代
- 40代
- 50代
- 60代
- 70代
- 80代
- 90代
- 100代
- 亡