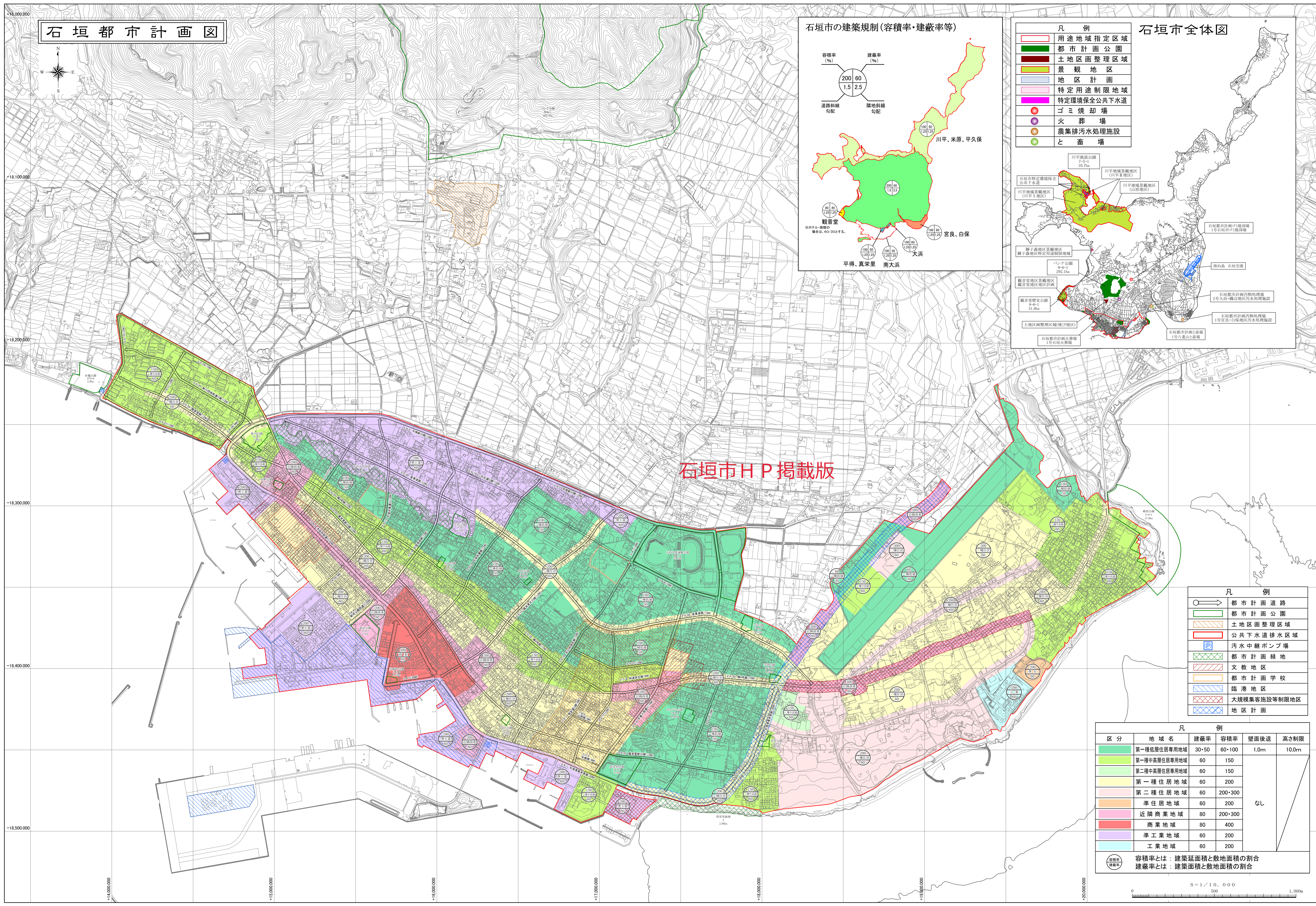
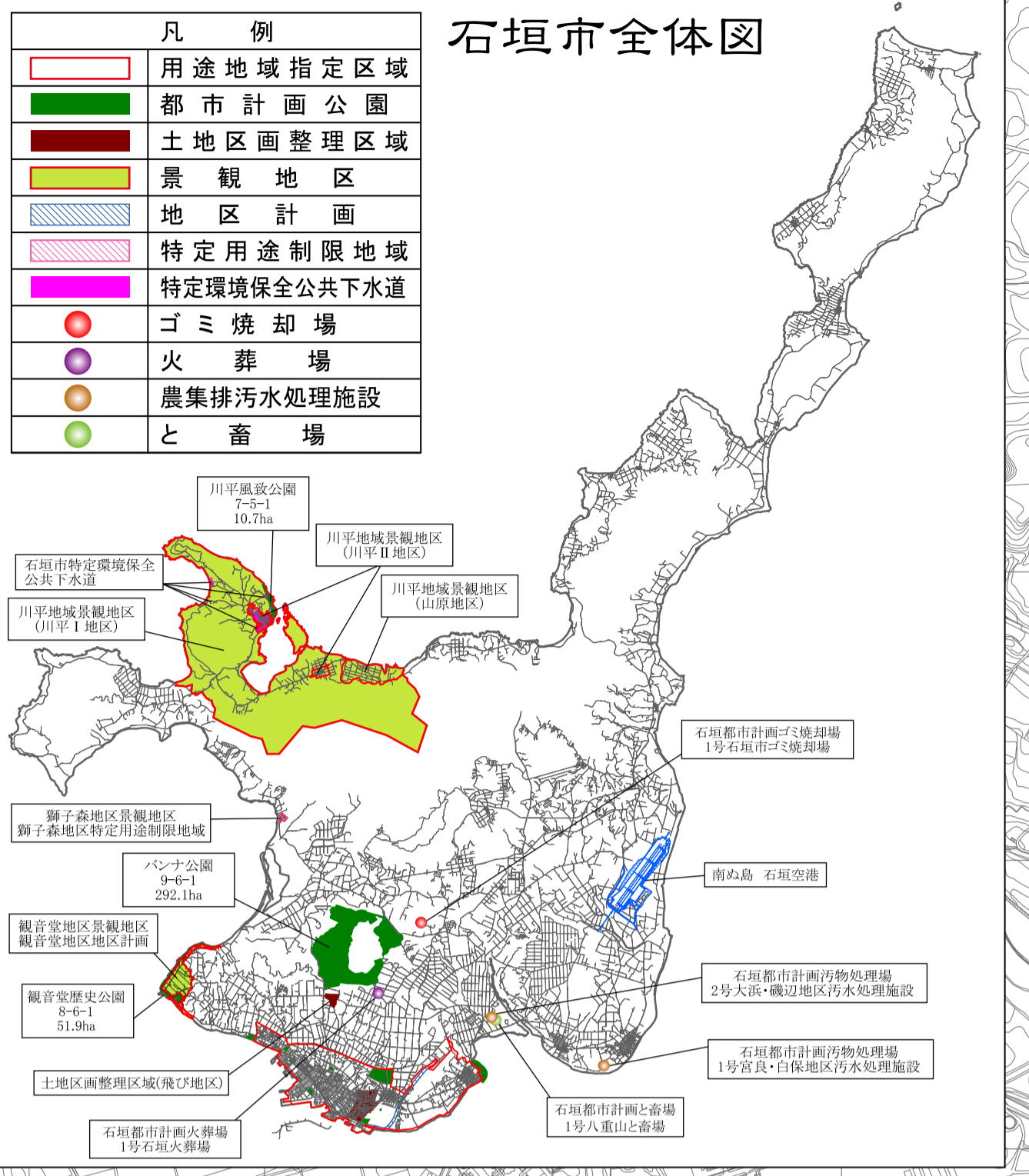
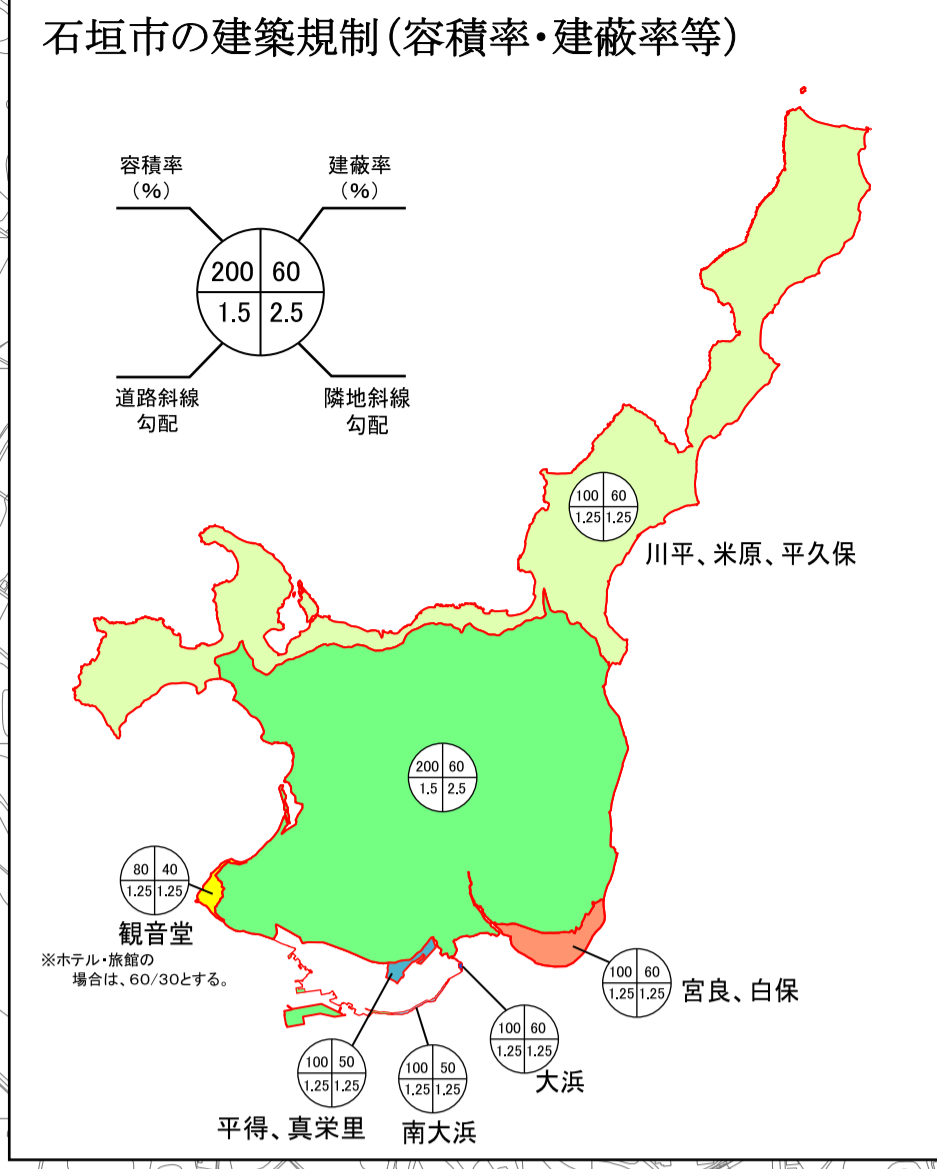


石垣都市計画図



石垣市HP掲載版



凡例

- 都市計画道路
- 都市計画公園
- 土地区画整理区域
- 公共下水道排水区域
- 汚水中継ポンプ場
- 都市計画緑地
- 文教地区
- 都市計画学校
- 臨港地区
- 大規模集客施設等制限地区
- 地区計画

凡例

区分	地域名	建蔽率	容積率	壁面後退	高さ制限
第一種低層住居専用地域	第一種低層住居専用地域	30・50	60・100	1.0m	10.0m
	第一種中高層住居専用地域	60	150		
第二種中高層住居専用地域	第二種中高層住居専用地域	60	150		
第一種住居地域	第一種住居地域	60	200		
第二種住居地域	第二種住居地域	60	200・300		
準住居地域	準住居地域	60	200		
近隣商業地域	近隣商業地域	80	200・300		
商業地域	商業地域	80	400		
準工業地域	準工業地域	60	200		
工業地域	工業地域	60	200		

容積率とは：建築延面積と敷地面積の割合
建蔽率とは：建築面積と敷地面積の割合

