

活動実施報告書

・日時 令和6年 8月19日(月)

・場所 豊崎市 豊崎美らSUNビーチ

・活動内容

豊崎美らSUNビーチを視察 BBQ専用施設 バスケットコート

管理者に市民の利用状況を聞く 水陸両用車椅子の貸し出しについてリサーチする

・活動目的

市民から、石垣市の人工ビーチ「南ぬ浜ビーチ」でBBQができるようにしてほしい、バスケットコートを設置してほしいとの要望があったので、実際にBBQができるようになっている場所があり、バスケットコートを設置してある県内の人工ビーチを視察して、こういったものなのか、南ぬ島ビーチに設置が可能なのか調査する

ユニバーサルビーチについての取組み状況を調べる

・成果

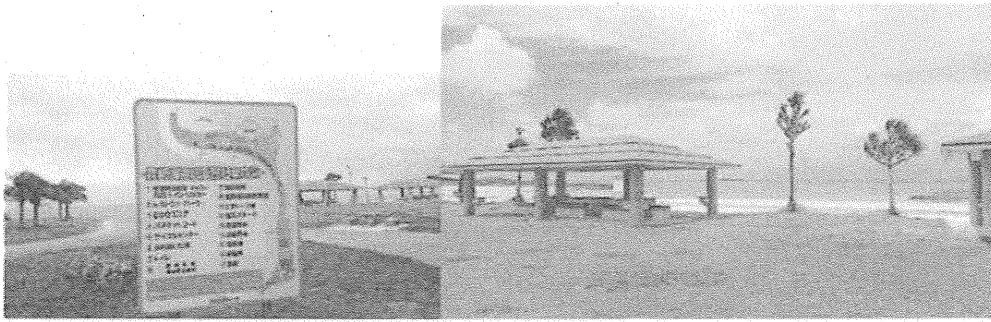
人工ビーチですが、作りや設備が大変素晴らしくて、観光客だけでなく、地元住民の利用がとて多いことを確認することができた。

BBQ専用区域があり、作りも簡単なことが分かった。機材や食材の持ち込みは禁止で、BBQセットを予約して、指定場所で行うという仕組みを知ることができた。こういうやり方であれば、石垣市の南の浜ビーチでも可能なことが分かった。

バスケットコートは実際に見て、南の浜ビーチでも今後、設置が可能だと分かった。

水陸両用車椅子は、事前に予約を行えば、レンタルできることが分かった。時間制限無しで1100円。

実際に見てきたものを一般質問で、写真を見せながら紹介することで、南の浜ビーチに設置することが可能かどうか具体的に質問することができた。



活動実施報告書

・日時 令和6年 8月19日(月)

・場所 南城市 あざまサンサンビーチ

・活動内容

南城市の人口ビーチ ユニバーサルビーチでもある「あざまサンサンビーチ」を視察

管理者からユニバーサルビーチへの取組みを伺う BBQ施設を見学

・活動目的

石垣市で「ユニバーサルビーチプロジェクト石垣島」を開催しました。その後 本市においてどのように取り組んでいくのかを課題にしたいので、実際にユニバーサルビーチを見学して、訴えていくため。

トイレや更衣室等、障がいがある人が使用できるつくりを見て、石垣市に足りないものを調べる

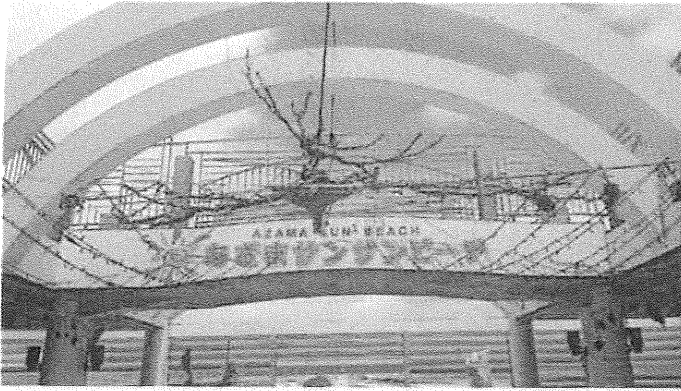
ビーチでBBQができる施設を実際に見てきて、南の浜ビーチにも設置の検討をお願いする

・成果

あざまサンサンビーチは県内唯一、モビマットが常設してある。水陸両用の車椅子を3台所有していてレンタルすることができる。1時間1000円 1日5000円

ユニバーサルビーチを実際に見てきたことにより、強く訴えることができた。

実際にBBQをしている人達が沢山いたので、その写真等を見せながら説明することで、南の浜ビーチでのBBQ施設を設置を具体的に訴えることができた。



活動実施報告書

- ・日時 令和6年8月20日(火)
- ・場所 沖縄県動物愛護管理センター 譲渡推進棟
- ・活動目的

八重山保健所の犬猫収容施設の改善を訴えるため、県の管理センターを視察し、現在の状況を調べる。管理センターの隣に新しくできた譲渡推進棟を視察し、仕組みや現状を伺う。

- ・活動内容

管理棟の収容施設を見学。譲渡棟を見学。所長に管理センター、譲渡棟を案内して頂きながら、詳しく施設の状態や業務内容、管理センターで収容している犬猫、譲渡棟にいる犬猫の現在の状況を説明してもらう。

- ・活動目的

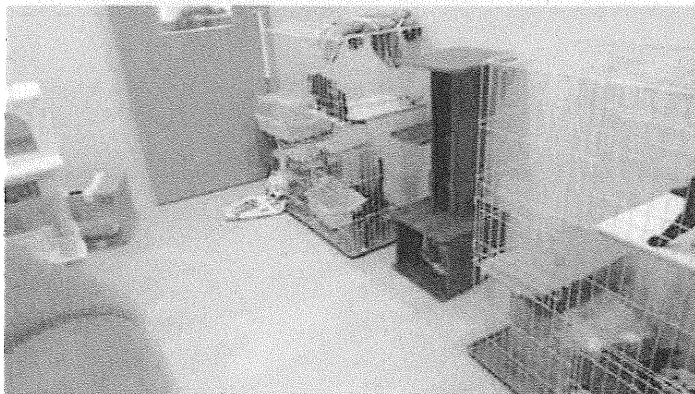
沖縄本島にある 沖縄県動物愛護管理センターの状態を知ることによって、同じ沖縄県管轄である八重山保健所との比較検討ができる。収容施設の改善を要請する根拠になる。

- ・成果

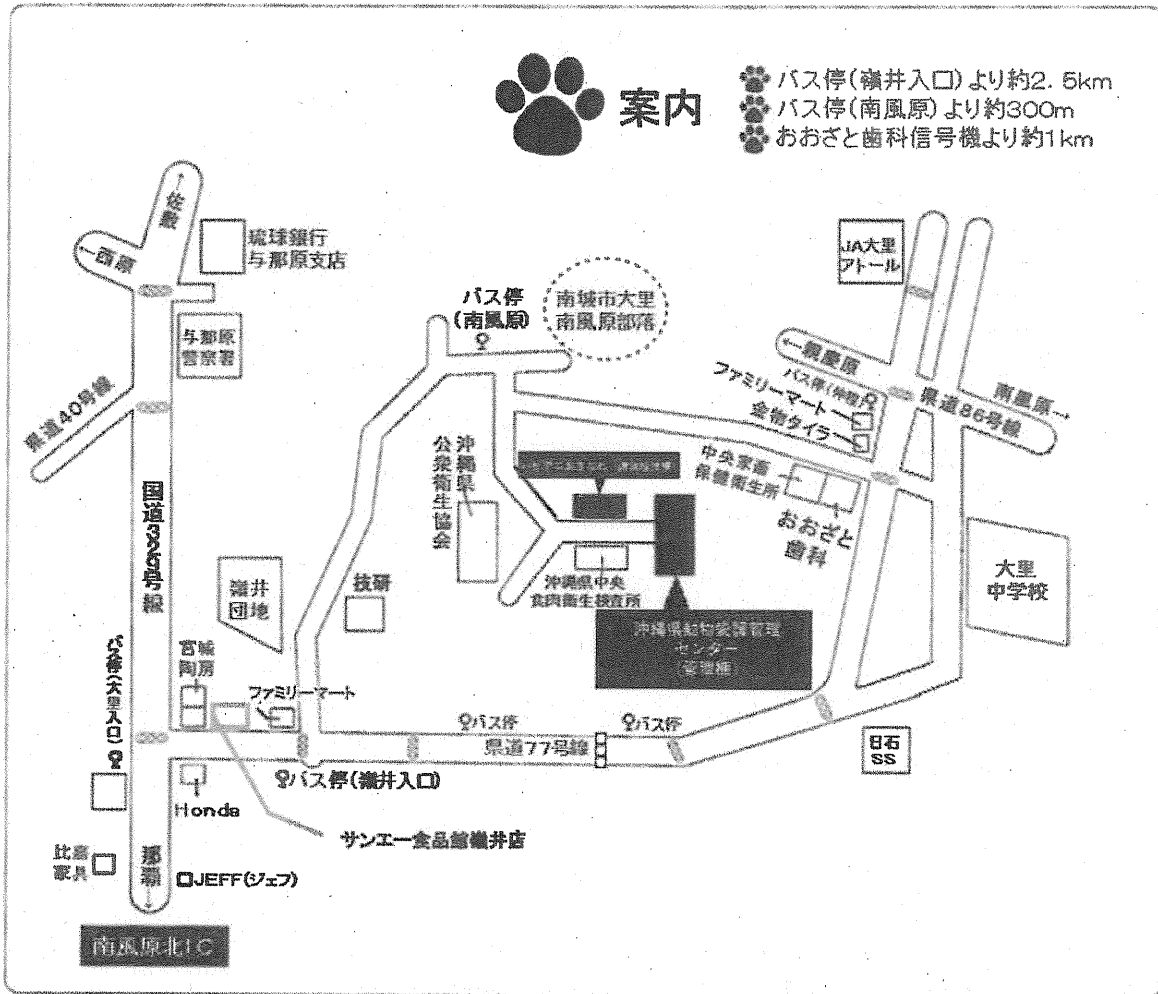
ここ10年の収容、返還、譲渡、処分の数を比較してみて、譲渡棟ができたことにより、圧倒的に譲渡が進んだことが分かった。

同じような施設(譲渡棟)を石垣市に作ることは難しいことが分かった。

譲渡を推進していくためには、保健所の収容施設の改善が必要であることがハッキリしたので、県へ要請して必要性を訴えることができる。



沖縄県動物愛護管理センター案内図



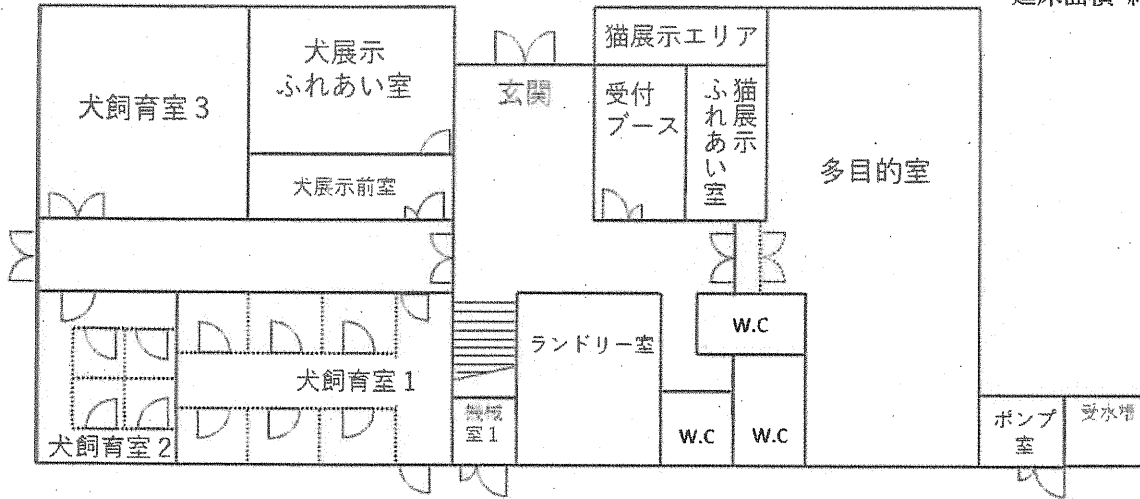
令和4年度 事業概要

発行・編集 沖縄県動物愛護管理センター
 〒 901-1202 沖縄県南城市大里字大里2000番地
 TEL : 098-945-3043
 FAX : 098-945-0224
 ホームページ : <https://www.aniwel-pref.okinawa/>

○ 譲渡推進棟

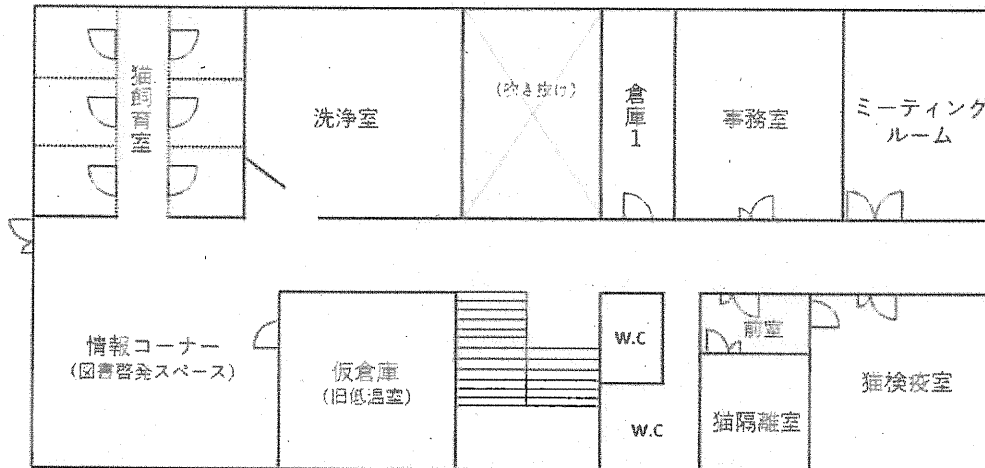
本館 1 F

延床面積 約 339 m²



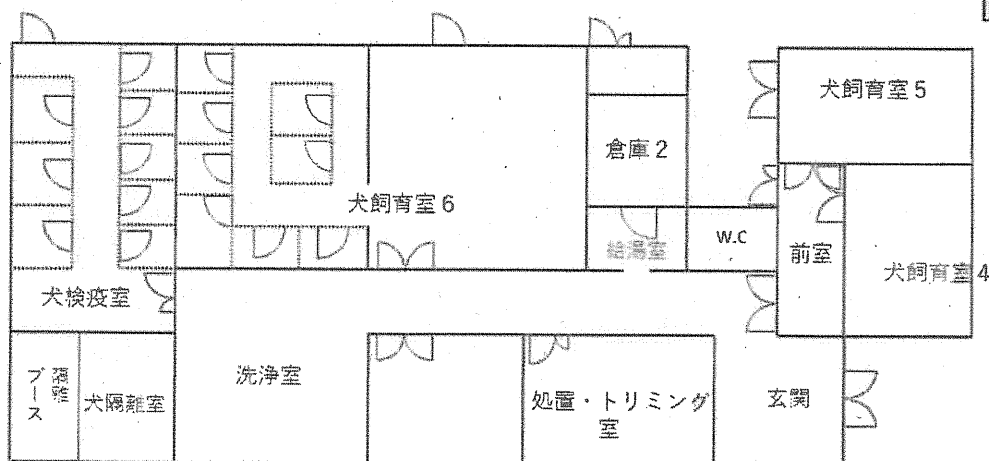
本館 2 F

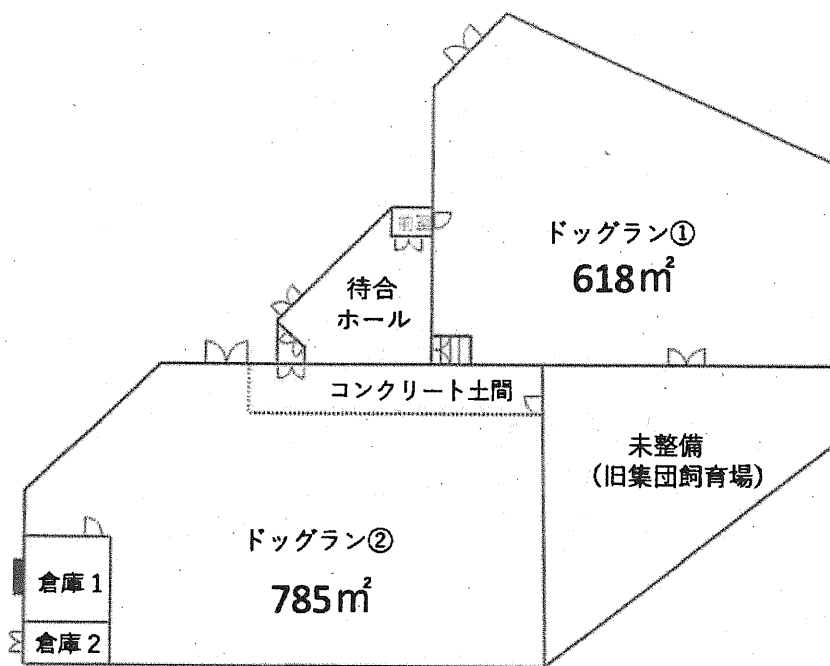
延床面積 約 339 m²



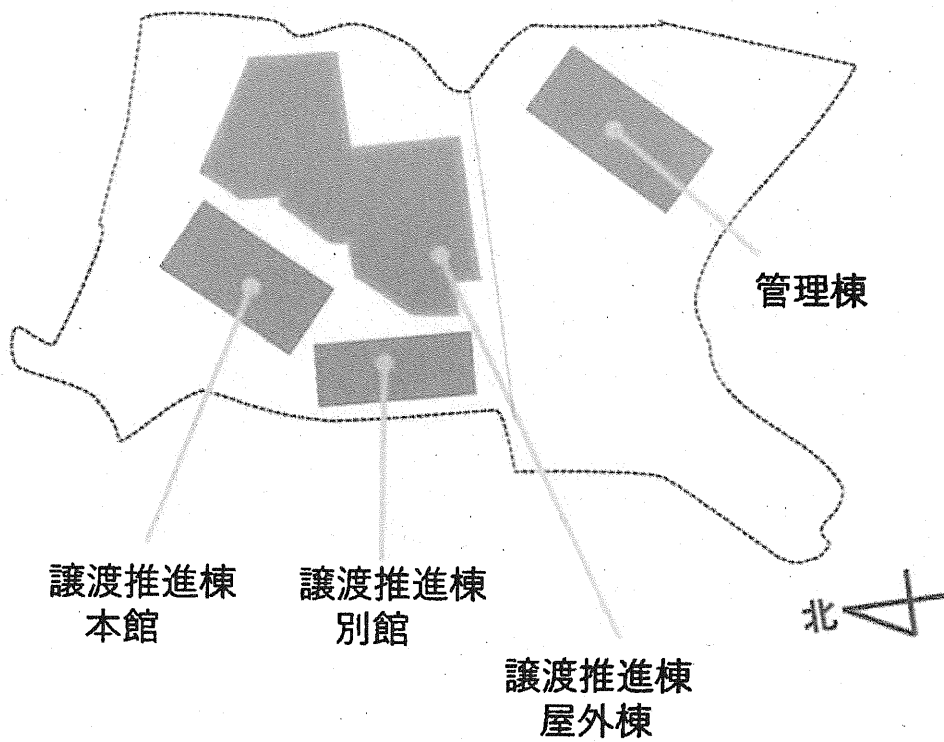
別館

延床面積 約 339 m²



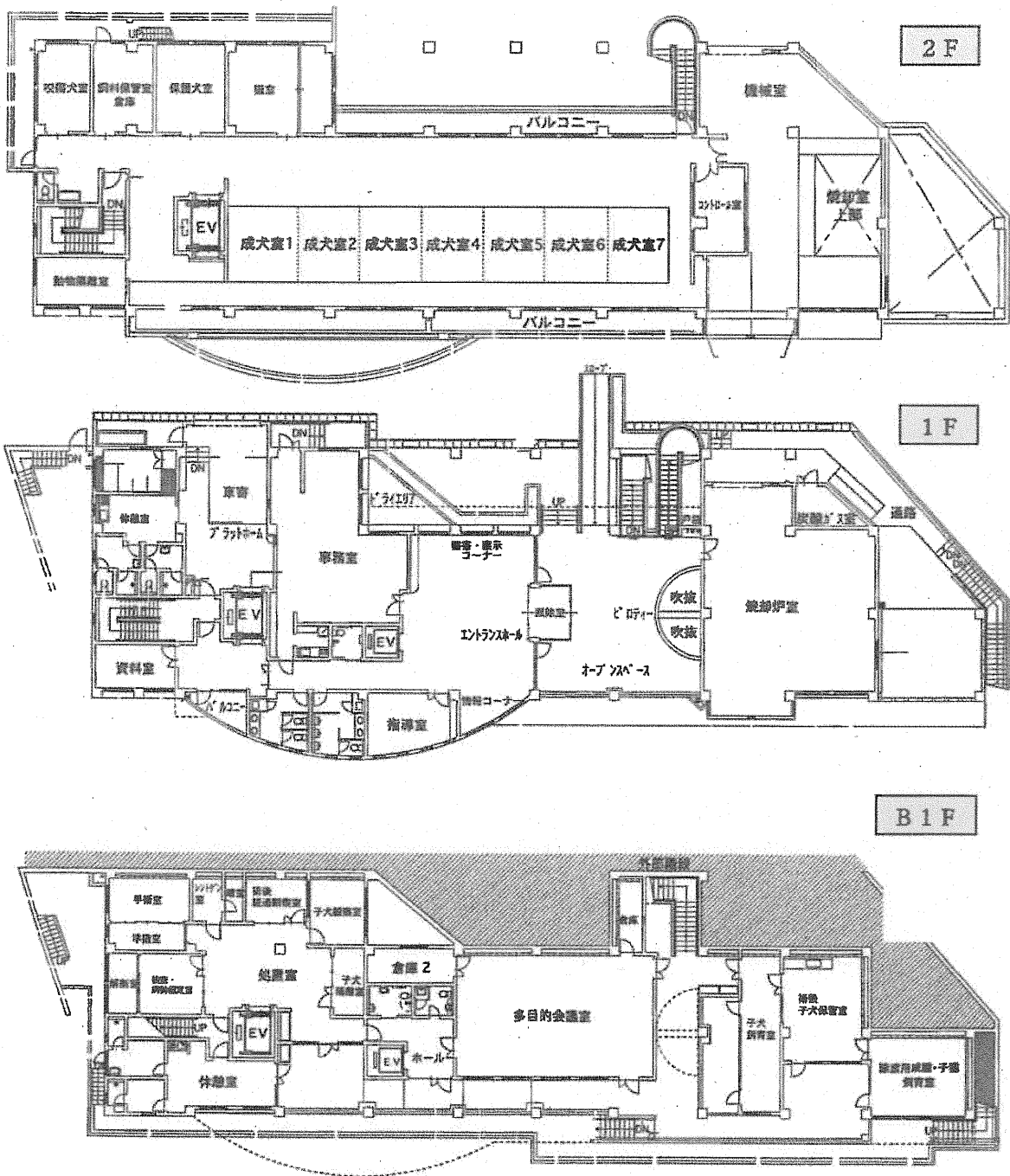


○ 設置位置図



(6) 平面図

○ 管理棟



単位：m²

地上2階、地下1階	
2階部分	511.3
1階部分	534.9
地下1階部分	622.5
計	1,668.7

動物愛護管理センターにおける収容

(参考資料)

犬	H21	H22	H23	H24	H25	H26	H27	H28	H29	H30	R1	R2	R3	R4	R5(速報)
収容頭数	3,844	3,186	2,810	2,882	2,097	1,847	1,350	1,163	1,007	971	813	641	479	585	504
返還	395 10.3%	387 12.1%	391 13.9%	421 14.6%	320 15.3%	297 16.1%	271 20.1%	250 21.5%	259 25.7%	271 27.9%	282 34.7%	238 37.1%	193 40.3%	195 33.3%	217 43.1%
譲渡 うち推進棟	315	206	325	412	311	350	356	500	589	606	462	367	272	345 (15)	266 (52)
処分	3,557	2,628	2,094	2,107	1,461	1,200	723	413	153	141	80	37	25	16	13

猫	H21	H22	H23	H24	H25	H26	H27	H28	H29	H30	R1	R2	R3	R4	R5
収容頭数	4,134	4,447	3,813	4,151	2,821	2,490	2,077	1,010	1,254	793	725	401	401	359	301
返還	7	15	15	26	10	19	17	4	17	6	6	1	3	5	2
譲渡 うち推進棟	84	62	114	170	141	101	128	247	181	192	274	183	225	199 (22)	159 (101)
処分	4,177	4,300	3,689	3,974	2,654	2,370	1,932	759	1,056	602	457	220	172	145	104

活動実施報告書

・日時 令和6年9月20日(金)

・場所 琉球新報ホール

・活動内容 各地区代表の婦人の主張を聞く

・活動目的

代表の皆様が地域活動に対する意見や課題を多く聞くことにより、地域の継続的な発展と、事業活動の飛躍に繋がるヒントを得る

・成果

多くの意見を聞くことができた。男女共同参画や青少年の健全育成、地域社会の福祉増進など、活動に対して学ぶことができた。

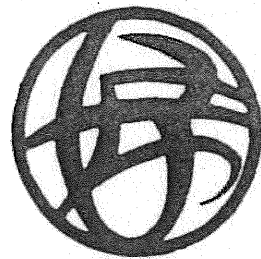
SDGsの推進や、困難を抱える女性たちへの支援の取組みなども考えることができた。

石垣市においても、今後さらにジェンダー平等の推進が必要だと分かった。

第56回 中央大会

女性の主張

令和6年9月20日



一般社団法人

沖縄県女性連合会

活動実施報告書

- ・日時 令和6年11月11日～11月12日
令和6年11月14日～11月15日
- ・場所 パンスタードリーム（大阪～釜山 釜山～大阪）
- ・活動内容 パンスタードリームに乗船 大阪発釜山着 釜山発大阪着 船内を見学、利用者の話を聞く
- ・活動目的 石垣市が莫大な補助金を出す予定のパンスタードリーム購入、就航が本当に石垣市のためになるものか、市民のためになるものか、当局が説明する採算が合うものなのか確認する。
- ・成果

実際に購入予定船の外側を含め、中の様子を見学することができた。30年ということで、写真で見ていたより 実際はかなり古いことが分かった。錆が多い。船内は室内も含め、いろんな箇所で古さを実感できた。こういう大きな中古船を30億で購入するメリットが全くない。船内はバリアフリーになっておらず、障がい者や身体の不自由な方、お年寄りが利用出来ないことも確認できた。往復船とも乗船人数は100名～150名不足であった。大都市大阪でもこの人数なので、石垣市発週3便のフェリーに250名が乗船するとの計算は、とうてい無理だということが分かった。当局が説明していた、採算部分、250名の乗船は不可能だと確信できた。実際に乗船し沢山のことを確認できたので、強く意見を述べることができた。

PanStar Dream

クルーズフェリー パンスタードリームとは？

瀬戸内海を定期運航する唯一無二の国際船籍としてのクルーズフェリー「PANSTAR DREAM」(パンスタードリーム)から眺望する明石海峡大橋、瀬戸大橋、関門大橋など日本有数の絶景は旅をもう一つの感動へと誘います。

船に乗った瞬間からそこは異国の世界。
 多彩な船上イベントや多国籍な乗務員のサービスにより旅の楽しさを演出します。

ビュッフェスタイルレストラン、カフェ、カラオケルーム、サウナ&大浴場などの船内設備が充実し、お酒、タバコ、化粧品、ブランド物を扱う免税店をはじめギフトショップやコンビニエンスストアなども備わっています。

2011年の秋から、船のファーストクラスを目指す「Cruise Zone」(クルーズゾーン)が開設され、特等船室、専用ラウンジ、カフェVIPルーム、付帯サービスなどクルーズ客船並みのサービスが開始されました。

パンスタードリームのデータ



建造年度	1997年
船籍	韓国
国際トン数	21,535トン
最高速力	25.16ノット
全長	160M
幅	25M
乗船定員	545名
コンテナ積載量	180TEU

パンスタードリームの施設



ロビー
(Lobby)



カフェ
(Cafe Terrace)



レストラン
(Restaurant)



瀬戸内舟亭
(Restaurant each)



The PARADISE
(Cruise Lounge)



VIP室カラオケルーム
(VIP ROOM (KARAOKE))



免税店
(Duty Free)



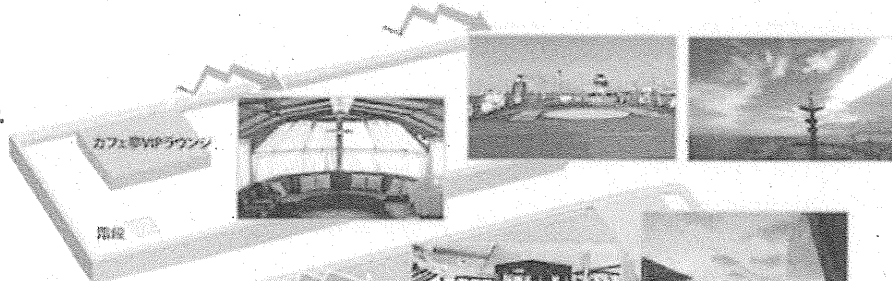
ギフト店
免税店/ギフトショップ (Gift Shop)



ラウンジ
(Lounge)

パンスタードリームの図面

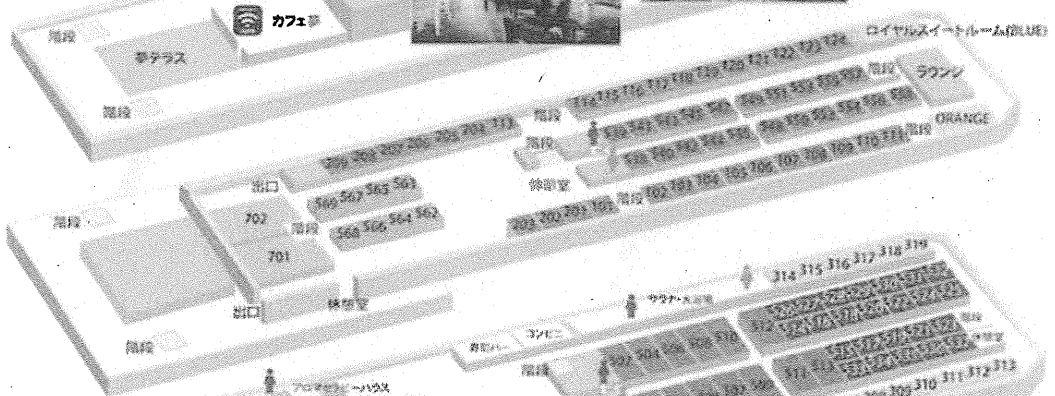
4F コンパステック



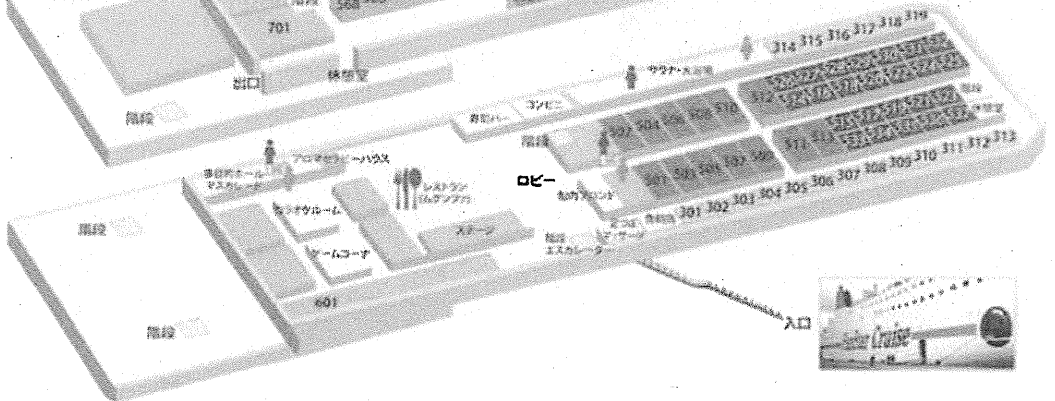
3F ブリッジデッキ



2F Aデッキ



1F Bデッキ



[PAGE TOP](#)



[HOME](#)

パンスタードリーム号の紹介

- 客室案内
- レストラン
- 免税店・GIFT SHOP
- 船内での過ごし方

乗船のご案内

- ご予約・乗車券購入
- 乗船までの流れ
- マイカーで韓国
- 乗船場案内(大阪)
- 乗船場案内(釜山)
- 乗船場案内(対馬比田勝)

貨物のご案内

- PUEサービス
- 通関業務
- アクセス

お知らせ

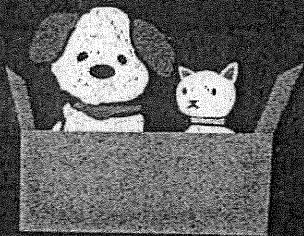
- 会社概要
- 関連リンク(海外危険情報等)
- プライバシーポリシー
- 旅客運送約款
- Q&A
- プサン情報(BTO)



目指せ!!
奄美大島、徳之島、沖縄島北部及び西表島
世界自然遺産

保存版

ぼくたちを
すてないで。



ひとりぼっちは
さみしいよっ

ぼくは、ご主人さまと
一緒にこの森にきた。

ボールであそんでいたら
いつの間にか
ご主人さまがいなく
なっちゃったんだ。

森の中は暗くて、
さむくて、
すごくさみしい。

おなかもすいたまま。
ご主人さまに会いたいよう。
ぼくのこと、探してるかな。



捨て犬・捨て猫をゼロにする。

一生うちの子プロジェクト

○ 沖縄県