

石垣市議会の概要

令和7年度

2025



国の指定名勝「川平湾」

石垣市議会事務局

目 次

| | |
|---------------------------|----|
| 石垣市の地勢・歴史 | 1 |
| 石垣島の地図 | 2 |
| 尖閣諸島の位置 | 3 |
| 石垣市のシンボル（石垣市の花、木、鳥、蝶、魚、貝） | 4 |
| 1. 市の概要 | |
| （1）市制施行 | 5 |
| （2）面積 | 5 |
| （3）人口・世帯数 | 5 |
| （4）産業別人口 | 5 |
| （5）都市宣言 | 5 |
| （6）関係都市 | 5 |
| （7）主な産業 | 5 |
| （8）主な特産品 | 5 |
| 2. 議 会 | |
| （1）議員数 | 6 |
| （2）会派・党派別構成 | 6 |
| （3）当選回数別議員数 | 6 |
| （4）年齢別議員数 | 6 |
| （5）特別職等の報酬・給料 | 6 |
| （6）議員の期末手当支給率 | 6 |
| （7）行政視察旅費 | 7 |
| （8）旅費（議員） | 7 |
| （9）交際費 | 7 |
| （10）政務活動費 | 7 |
| （11）費用弁償 | 7 |
| （12）常任委員会 | 7 |
| （13）議会運営委員会 | 8 |
| （14）特別委員会 | 8 |
| （15）本会議の審議順序 | 8 |
| （16）一般質問 | 8 |
| （17）代表質問 | 8 |
| （18）議会事務局の機構 | 9 |
| （19）議会（本会議）開催状況 | 9 |
| （20）広報紙 | 10 |
| （21）会議録 | 10 |
| （22）その他の広報 | 10 |

| | |
|--------------|----|
| 3. 職員数 | 10 |
|--------------|----|

| | |
|------------|----|
| 議員名簿 | 11 |
|------------|----|

| | |
|--------------|----|
| 歴代正副議長 | 12 |
|--------------|----|

| | |
|----------------------------|----|
| 令和4年(2022)年 意見書・決議一覧 | 13 |
|----------------------------|----|

| | |
|----------------------------|----|
| 令和5年(2023)年 意見書・決議一覧 | 14 |
|----------------------------|----|

| | |
|----------------------------|----|
| 令和6年(2024)年 意見書・決議一覧 | 15 |
|----------------------------|----|

当初予算関係（参考資料）

| | |
|-----------------------------|------|
| 令和7年度一般会計当初予算 目的別歳入状況 | 参考 1 |
|-----------------------------|------|

| | |
|-------------------------------|------|
| 令和7年度一般会計当初予算 自主・依存財源別歳入状況 .. | 参考 2 |
|-------------------------------|------|

| | |
|-------------------------------|------|
| 令和7年度一般会計当初予算 一般・特定財源別歳入状況 .. | 参考 3 |
|-------------------------------|------|

| | |
|-----------------------------|------|
| 令和7年度一般会計当初予算 目的別歳出状況 | 参考 4 |
|-----------------------------|------|

| | |
|-----------------------------|------|
| 令和7年度一般会計当初予算 性質別歳出状況 | 参考 5 |
|-----------------------------|------|

| | |
|----------------------------|------|
| 令和7年度一般会計当初予算 節別歳出状況 | 参考 6 |
|----------------------------|------|

| | |
|-------------------------------|------|
| 令和7年度 一般会計・特別会計・企業会計当初予算状況 .. | 参考 7 |
|-------------------------------|------|

| | |
|-------------------|------|
| 令和7年度 組織機構図 | 参考 8 |
|-------------------|------|

石垣市

【地 勢】

石垣市は、日本の最南西端に位置する八重山諸島の主島・石垣島と尖閣諸島などの13の無人島からなり、その面積は229.15 km²。八重山圏域全面積(592.4 km²)の約39%、沖縄県全面積(2,282 km²)の約10%に相当します。

石垣島から各地までの距離は、沖縄本島（那覇市）約410 km、大阪約1,590 km、東京約1,950 km、稚内市（北海道）約2,820 km、そして、隣国台湾（台北）まで約280 kmとなっています。

沖縄県内で最高峰の於茂登岳（標高525.5m）を中心に、南に平野が広がり、湾岸・半島・岬・海浜など多様な自然を織り成しています。

【歴 史】

慶長14年（1609年）に「島津の琉球入り」といわれ薩摩の附庸国となった琉球王国のもとで、八重山諸島も政治的・経済的支配が強化されました。なかでも、過酷な税制である人頭税を背負わされ、これが明治の後期まで続きました。

しかし、明治35年に土地整理事業が完了し、翌年から地租条例が施行される等、その他の諸制度とともに漸次近代化が促進されました。

戦後、米軍統治のもとで昭和22年（1947年）に市制が施行され、産業基盤の整備を進めるなか、さとうきび、パイン等の産業が急速に展開して、次第に市民生活に活気がみなぎり、同39年（1964年）には隣接する大浜町を編入合併して石垣島全域を行政区域とする新石垣市が誕生しました。

昭和47年（1972年）5月15日、27年間にわたる米軍統治に終止符が打たれ、以降、祖国復帰に伴う特別措置によって、さらに各産業の基盤整備が推進され、大きく変貌を遂げました。

亜熱帯海洋性気候と島嶼群からなる自然的特性を活用し、日本最南端の自然文化都市として、農業、畜産業、水産業、観光業を中心に経済活動が営まれています。

年間約141万人（令和6年観光入域客数）の観光客が訪れる石垣市は、日本列島の最南端にあって、アジアのみならず、広く太平洋に開かれた枢要の位置にあり、これからの新しい時代へ大きな可能性を秘めたまちです。

（※平成25年3月の新石垣空港開港以降の入域観光客数は、平成25年約94万人、平成26年約111万人、平成27年約110万、平成28年約124万人、平成29年約138万人、平成30年約137万人、令和元年約147万人、令和2年約64万5千人、令和3年約55万人、令和4年約91万人、令和5年約118万人、令和6年約141万人）

【 石垣島の地図 】

気象

平均気温 **24.5** °C

○1991～2020の統計期間における平均値より

最高気温 **35.6** °C

○2017(平成29)年8月20日【石垣島地方気象台観

最低気温 **5.9** °C

○1918(大正7)年2月19日【石垣島地方気象台観

平均湿度 **75.0** %

○1991～2020の統計期間における平均値より

石垣までの距離

稚内から **2,818** km

東京から **1,950** km

大阪から **1,586** km

那覇から **408** km

宮古から **123** km

台湾から **275** km

○令和5年度統計いしがきNo. 46 位置及び面積

石垣の位置

北緯 **24° 20' 40"**

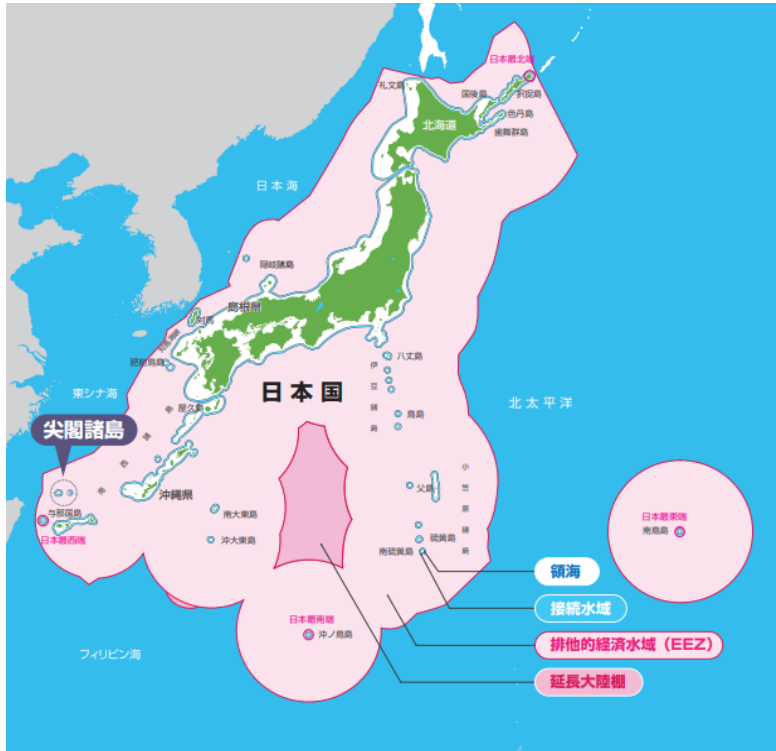
東経 **124° 11' 07"**

○令和5年度統計いしがきNo. 46 位置及び面積



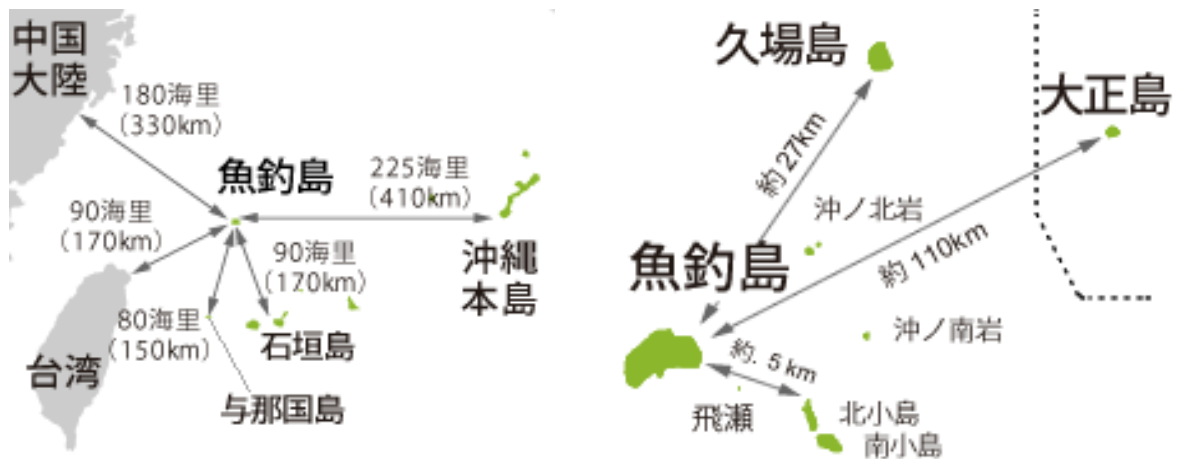
マップ: 統計いしがきより

【 尖閣諸島の位置 】



※本概念図は、外国との境界が未画定の海域における地理的中間線を含め便宜上図示したものです

出典：内閣官房 国際社会の法と秩序を尊重する日本の対応 尖閣諸島紹介冊子
<https://www.cas.go.jp/jp/ryodo/img/data/pamph-senkaku.pdf>



出典：外務省 日本の領土をめぐる情勢 尖閣諸島について
<https://www.mofa.go.jp/mofaj/area/senkaku/index.html>

【 石垣市のシンボル 】



市花 サキシマツツジ

ツツジ科の常緑低木で観賞価値があり狭い面積でも栽培が可能。古くから山野に自生し、その美花は多くの人々に親しまれている。

市鳥 カンムリワシ

国内では石垣島と西表島のみに生息し、その雄大なイメージは石垣市が発展していくイメージと合う。民謡「鷲の鳥節」にも歌われる。



市蝶 オオゴマダラ

白地に黒ゴマをちりばめたような模様の羽をもち、飛翔がゆるやかで観察が容易である。国内では沖縄県のみ分布し、南国的雰囲気をもっている。

市木 ヤエヤマコクタン

常緑木のうち高木で樹勢強健。土質を選ばず、乾燥地にも耐え、風潮害にも強く枝葉の分岐が多く、諸類の樹形に仕立てることも可能。



市貝 クロチョウガイ

熱帯性の二枚貝で、内面の光沢が美しく、川平湾で養殖されている黒真珠などの真珠母貝として使用されている。

市魚 タマン (ハマフエフキ)

口を突き出して笛を吹いているような口先の形からこの名前がある。沿岸に多産し、誰にでもよく釣れ、観察が容易である。



市星 南十字星

南半球で見える星座としても知られる南十字星を国内から見ることができる地域の一つ。星座を形作る4つの星すべてが見えるのは、毎年12月頃から6月頃で、観測が可能。石垣市ではミス八重山の名称としても知られ人気が高い。

1. 市の概要

(1) 市制施行 昭和22年(1947年) 7月10日 ※昭和39年(1964年)6月1日 大浜町を編入合併

| (2) 面積 | 年 月 日 | 面 積 | 備 考 |
|--------|-----------|-------------------------|--------------|
| | 令和5年10月1日 | 229.15 k m ² | ※尖閣諸島の総面積を含む |

資料：国土地理院

(3) 人口・世帯数 各年12月31日現在

| | 総 数 | 男 | 女 | 世 帯 | 備 考 |
|-------|----------|----------|----------|-----------|-----|
| 平成11年 | 44,771 人 | 22,461 人 | 22,310 人 | 17,127 世帯 | |
| 平成16年 | 46,542 人 | 23,211 人 | 23,331 人 | 19,360 世帯 | |
| 平成21年 | 48,635 人 | 24,247 人 | 24,388 人 | 21,534 世帯 | |
| 平成26年 | 48,910 人 | 24,464 人 | 24,446 人 | 22,903 世帯 | |
| 令和元年 | 49,801 人 | 25,077 人 | 24,724 人 | 25,043 世帯 | |
| 令和6年 | 49,817 人 | 25,267 人 | 24,550 人 | 26,602 世帯 | |

(※住民基本台帳人口に外国人登録人口を加えた数)

(4) 産業別人口 (単位：人、%)

| | 平成17年 | 構成比 | 平成22年 | 構成比 | 平成27年 | 構成比 | 令和2年 | 構成比 |
|-------|--------|-------|--------|-------|--------|-------|--------|-------|
| 第1次産業 | 2,429 | 11.3 | 1,957 | 8.8 | 2,075 | 9.1 | 2,119 | 8.0 |
| 第2次産業 | 3,507 | 16.3 | 3,190 | 14.3 | 3,114 | 13.7 | 3,449 | 13.1 |
| 第3次産業 | 15,078 | 70.2 | 14,890 | 66.8 | 16,341 | 72.0 | 20,791 | 78.9 |
| 分類不能 | 469 | 2.2 | 2,238 | 10.0 | 1,181 | 5.2 | - | - |
| 計 | 21,483 | 100.0 | 22,275 | 100.0 | 22,711 | 100.0 | 26,359 | 100.0 |

資料：国勢調査

| | | |
|----------|-------------|---------------------|
| (5) 都市宣言 | ◎ 非核平和都市宣言 | 昭和59年(1984年) 3月29日 |
| | ◎ 観光立市宣言 | 平成9年(1997年) 11月1日 |
| | ◎ 平和港湾宣言 | 平成11年(1999年) 3月26日 |
| | ◎ 核廃絶平和都市宣言 | 平成23年(2011年) 12月27日 |

| (6) 関係都市 | 区 分 | 都市名(都道府県・国) | 提携・締結年月日 |
|----------|--------|----------------|---------------------|
| | 親善都市 | 岡崎市(愛知県) | 昭和44年(1969年) 2月19日 |
| | 友好都市 | 稚内市(北海道) | 昭和62年(1987年) 9月27日 |
| | | 北上市(岩手県) | 平成26年(2014年) 1月25日 |
| | 姉妹都市 | 蘇澳鎮(台湾・宜蘭県) | 平成7年(1995年) 9月26日 |
| | | カウアイ郡(米国・ハワイ州) | 平成11年(1999年) 10月6日 |
| | ゆかりのまち | 上板町(徳島県) | 平成12年(2000年) 10月6日 |
| | 姉妹港 | 花蓮港(台湾・花蓮県) | 平成13年(2001年) 10月25日 |

(7) 主な産業 農業、水産業、畜産業、観光業

(8) 主な特産品 石垣牛、パイナップル、マンゴー、かまぼこ、八重山みんさー織 他

2. 議 会

(1) 議 員 数

(令和 7 年 9 月 8 日現在)

| | |
|-------|-------|
| 条例定数 | 22 人 |
| 現 員 数 | 22 人 |
| (女性数) | (4) 人 |

| 条例定数の推移 (選挙時) | | | | | |
|---------------|-------|-------|-------|------|----|
| 平成18年 | 平成22年 | 平成26年 | 平成30年 | 令和4年 | 備考 |
| 22 人 | 22 人 | 22 人 | 22 人 | 22 人 | |

[任期] 令和 4 年 9 月 28 日～令和 8 年 9 月 27 日

(2) 会派・党派別構成

(令和 7 年 9 月 8 日現在)

| 党 派 | 自 由 民主 党 | 公 明 党 | 日 本 共 産 党 | 無 所 属 | 合 計 | 備 考 |
|-----------|----------|-------|-----------|-------|-----|-----|
| 公 明 石 垣 | | 2 | | | 2 | |
| バガスマ風の会 | | | | 1 | 1 | |
| 日 本 共 産 党 | | | 1 | | 1 | |
| ゆ が ふ | | | | 2 | 2 | |
| 未 来 | | | | 2 | 2 | |
| 自由民主石垣 | 3 | | | 5 | 8 | |
| 自由民主実現 | | | | 1 | 1 | |
| 無 会 派 | | | | 5 | 5 | |
| 合 計 | 3 | 2 | 1 | 16 | 22 | |

(3) 当選回数別議員数

(令和 7 年 9 月 8 日現在)

| 当選回数 | 1 回 | 2 回 | 3 回 | 4 回 | 5 回 | 6 回 | 7 回 | 8 回 | 9 回 | 10 回 | 11 回 |
|-------|-------|-------|-------|-------|-----|-----|-----|-----|-----|------|------|
| 議 員 数 | 4 人 | 6 人 | 4 人 | 4 人 | 1 人 | 1 人 | 1 人 | 1 人 | | | |
| (女性数) | (1) 人 | (1) 人 | (1) 人 | (1) 人 | | | | | | | |

(4) 年齢別議員数

(令和 7 年 9 月 8 日現在)

| 年齢区分(歳) | 25～29 | 30～39 | 40～49 | 50～59 | 60～69 | 70～ | 平均年齢 |
|---------|-------|-------|-------|-------|-------|-----|--------|
| 議 員 数 | 1 人 | 1 人 | 6 人 | 7 人 | 5 人 | 2 人 | 54.1 歳 |

※最年長 75 歳 、最年少 27 歳

(5) 特別職等の報酬・給料

(令和 7 年 4 月 1 日現在)

| 区 分 | 報酬・給料(月額) | 改正年月日 | 施行年月日 | 備 考 |
|-----|-----------|--------|--------|---------------|
| 議 長 | 483,000 円 | R7.3.3 | R7.4.1 | |
| 副議長 | 438,000 円 | 〃 | 〃 | |
| 議 員 | 409,000 円 | 〃 | 〃 | 委員長・副委員長同額 |
| 市 長 | 901,000 円 | R7.3.3 | R7.4.1 | 改正前額：850,000円 |
| 副市長 | 723,000 円 | 〃 | 〃 | 改正前額：682,000円 |
| 教育長 | 664,000 円 | 〃 | 〃 | 改正前額：626,000円 |

(6) 議員の期末手当支給率

(令和 7 年 4 月 1 日現在)

| 基礎額加算率 | 報酬月額×100分の15 | 算式：(報酬月額+基礎額加算率)×支給割合 | | | |
|----------|--------------|-----------------------|----------|-------|----------|
| 6 月支給割合 | 100分の175 | 改正年月日 | R6.12.16 | 施行年月日 | R6.12.16 |
| 12 月支給割合 | 100分の175 | 改正年月日 | R6.12.16 | 施行年月日 | R6.12.16 |

(7) 行政視察旅費

| | |
|----------------|-----------------------------|
| 常任委員会 | 170,000 円(1人年額) |
| 特別委員会 | — 円(1人年額) |
| 議会運営委員会 | — 円(1人年額) |
| 委員外議員の行政視察への参加 | 委員長許可により可能 (ただし、旅費支給対象外) |

(8) 旅 費 (議 員)

| 車 賃 | 実 費 | |
|-----|-------|----------|
| 日 当 | 県内 | 3,500 円 |
| | 県外 | 4,000 円 |
| 宿泊料 | 県内 | 10,200 円 |
| | 県外(甲) | 13,000 円 |
| | 県外(乙) | 12,000 円 |

(平成29年4月1日施行)

(9) 交 際 費

| | | | | |
|-----|-----------|-----|-------------|-----------|
| 議 長 | 600,000 円 | 市 長 | 1,350,000 円 | ※令和7年度予算額 |
|-----|-----------|-----|-------------|-----------|

(10) 政務活動費

| | 月額(円) | 年額(円) | 交付対象 | 交付時期 | 備 考 |
|----------|--------|---------|--------|------|-------------|
| 平成24年度まで | 10,000 | 120,000 | 議員又は会派 | 半期ごと | 平成13年4月1日施行 |
| 平成25年度から | 25,000 | 300,000 | 議員又は会派 | 全期一括 | 平成25年3月1日施行 |

〔使 途〕調査研究費、研修費、広報費、広聴費、要請・陳情活動費、資料購入費等

※選挙の年は前期・後期に分けて交付

(11) 費用弁償

| 年度 | 日 当 | 本会議出席 | 委員会出席 | | | 備 考 |
|-----------|-----|------------------------|---------|---------|---------|------------------------|
| | | 議 員 | 委 員 長 | 副委員長 | 委 員 | ※平成29年4月1日の改正条例施行により支給 |
| 平成24年度まで | | 1,500 円 | 2,000 円 | 1,700 円 | 1,500 円 | |
| 平成25～28年度 | | 廃 止 | | | | |
| 平成29年度から | | ※居住地から本庁所在地までの距離に応じて支給 | | | | |

(12) 常任委員会

(令和7年9月8日現在)

| 名 称 | 定 数 | 現 員 | 所 管 事 項 |
|--------------------|-----|-----|--|
| 総務財政委員会 (任期：2年) | 8 人 | 8 人 | 労働に関する事項、戸籍・統計・援護に関する事項、消防に関する事項、税務及び固定資産評価に関する事項、会計・経理に関する事項、財産に関する事項、一般会計予算・決算に関する事項、選挙管理委員会に関する事項、監査委員に関する事項、教育委員会に関する事項、他の委員会の所管に属しない事項、主管に属する条例に関する事項 |
| 経済民生委員会 (任期：2年) | 7 人 | 7 人 | 農業・林業・畜産・水産業に関する事項、商工・観光に関する事項、土地改良及び土地貸付調査に関する事項、産業振興の企画に関する事項、社会福祉・保健衛生に関する事項、農業委員会に関する事項、市場・火葬場に関する事項、他の委員会の所管に属しない特別会計予算・決算に関する事項、主管に属する条例に関する事項 |
| 建設土木委員会 (任期：2年) | 7 人 | 7 人 | 港湾・公有水面埋立事業に関する事項、水道事業に関する事項、都市計画に関する事項、交通・土木・建築その他各種工事の計画施行に関する事項、他の委員会の所管に属しない特別会計予算・決算に関する事項、主管に属する条例に関する事項 |

(13) 議会運営委員会

(令和7年9月8日現在)

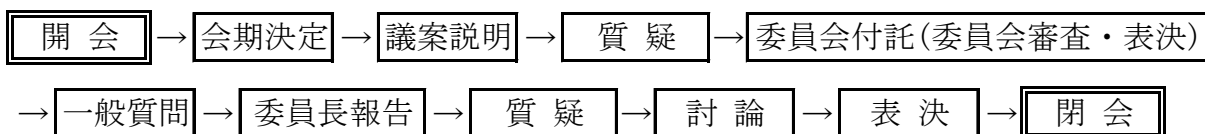
| 定数 | 現員 | 任期 | 委員割当方法 | 委員外議員の取扱 |
|-------------------|-----|----|--|-------------------------------------|
| 10人 | 10人 | 2年 | ・各会派の所属議員の比率により選出。ただし、常任委員会の委員長を優先する。 ・上記により委員定数に満たないときは、無会派で協議して委員を充当することができ、定数を上回るときは会派間で協議する。(議運申し合わせ) | ・所属会派からの委員外議員として代理出席は認めない。(議運申し合わせ) |
| ※議長は、議会運営委員会へ常時出席 | | | | |

(14) 特別委員会

(令和7年7月29日現在)

| 名称 | 定数 | 現員 | 設置年月日 | 備考 |
|-------------------------|----|----|------------|----|
| 議会改革特別委員会 | 6人 | 6人 | 令和4年11月4日 | |
| 石垣市国民保護計画等有事に関する調査特別委員会 | 8人 | 6人 | 令和4年12月19日 | |

(15) 本会議の審議順序(定例会：通常)



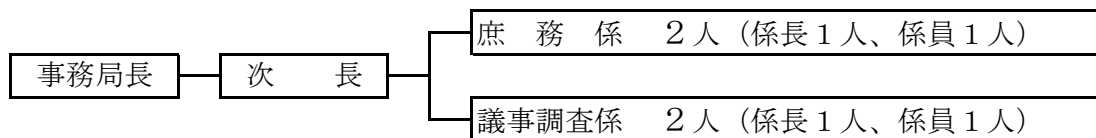
(16) 一般質問

- 通告書提出期限
一般質問の始まる日の3日前の正午まで。ただし、土日及び国民の祝日は日数に含めない。
- 質問者の制限・割当方法
一般質問の人数については制限なし。日程は、1日4人で5日間を基本とする。なお、質問者数が20人を超える場合は1日の質問者数を5人として調整する。
- 質問順番の決定方法
一般質問通告提出期限の前日までの通告は受付順とし、通告期限当日の通告は抽選により決定する。ただし、議員間での質問順序の変更についても可としている。
- 質問・答弁時間
質問者の発言時間は40分以内とし、執行当局の答弁時間を含めて75分以内。
(※平成17年6月定例会から上記の時間により実施)
- 質問方式及び実施状況
質問者は、議席から議長席前の演壇に登壇して通告した内容について一括して質問を行う。その後、答弁者が執行部席から演壇に登壇して一括答弁を行う。
再質問は、一問一答方式により自席又は質問席から行い、答弁者が演壇で答弁を行う。なお、残時間の範囲内であれば再質問の回数に制限はない。

(17) 代表質問 ○平成19年2月の議会運営委員会において廃止決定

(18) 議会事務局の機構 (職員定数：8人 現員：6人)

(令和7年4月1日現在)



※会計年度任用職員2人含め 合計8人

(19) 議会(本会議)開催状況

(令和7年4月1日現在)

(令和5年)

| 招 集 回 数 | 定例会 臨時会 区 分 | 会 期 | 会期 日数 | 会議 日数 | 一般 質問 日数 | 一般 質問 者数 | 傍聴 者数 | 備 考 |
|------------|-------------------|---------------|----------|----------|----------------|----------------|----------|-----|
| 第1回 | 臨時会 | 1月17日 | 1 | 1 | — | — | 0 | |
| 第2回 | 定例会 | 2月27日～3月20日 | 22 | 8 | 5 | 20 | 56 | |
| 第3回 | 臨時会 | 5月22日 | 1 | 1 | — | — | 3 | |
| 第4回 | 定例会 | 6月16日～7月3日 | 18 | 7 | 5 | 19 | 29 | |
| 第5回 | 臨時会 | 7月10日 | 1 | 1 | — | — | 0 | |
| 第6回 | 臨時会 | 8月1日 | 1 | 1 | — | — | 1 | |
| 第7回 | 定例会 | 9月1日～9月19日 | 19 | 7 | 5 | 21 | 106 | |
| 第8回 | 臨時会 | 10月12日・10月13日 | 2 | 2 | — | — | 0 | |
| 第9回 | 臨時会 | 11月22日 | 1 | 1 | — | — | 0 | |
| 第10回 | 定例会 | 12月4日～12月18日 | 15 | 7 | 5 | 20 | 92 | |
| 定例会：4回 | | 定例会集計 | 39 | 16 | 10 | 40 | 138 | |
| 臨時会：6回 | | 臨時会集計 | 27 | 13 | 5 | 20 | 57 | |
| | | 合 計 | 81 | 36 | 20 | 80 | 287 | |

(令和6年)

| 招 集 回 数 | 定例会 臨時会 区 分 | 会 期 | 会期 日数 | 会議 日数 | 一般 質問 日数 | 一般 質問 者数 | 傍聴 者数 | 備 考 |
|------------|-------------------|--------------|----------|----------|----------------|----------------|----------|-----|
| 第1回 | 臨時会 | 1月16日 | 1 | 1 | — | — | 0 | |
| 第2回 | 臨時会 | 2月8日 | 1 | 1 | — | — | 0 | |
| 第3回 | 定例会 | 2月26日～3月18日 | 22 | 8 | 5 | 21 | 30 | |
| 第4回 | 定例会 | 6月3日～6月17日 | 15 | 7 | 5 | 21 | 33 | |
| 第5回 | 臨時会 | 7月5日 | 1 | 1 | — | — | 0 | |
| 第6回 | 臨時会 | 8月7日 | 1 | 1 | — | — | 0 | |
| 第7回 | 定例会 | 8月29日～9月17日 | 20 | 7 | 5 | 20 | 49 | |
| 第8回 | 臨時会 | 10月7日～10月11日 | 5 | 2 | — | — | 2 | |
| 第9回 | 定例会 | 12月2日～12月16日 | 15 | 7 | 5 | 19 | 40 | |
| 定例会：4回 | | 定例会集計 | 72 | 29 | 20 | 81 | 152 | |
| 臨時会：5回 | | 臨時会集計 | 9 | 6 | 0 | 0 | 2 | |
| | | 合 計 | 81 | 35 | 20 | 81 | 154 | |

(20) 広 報 紙

| | | | |
|-------|-------------------|------|------------------|
| 広報名称 | 石垣市議会報 | 創刊年月 | 昭和62年 5 月 |
| 判 型 | A 4 判 | 紙 質 | シルバーダイヤ [44.5kg] |
| 発行回数 | 年 4 回 (各定例会) | ページ数 | 8 ページ (各定例会) |
| 印 刷 色 | 全頁 4 色 (フルカラー) 印刷 | 発行部数 | 2 4, 7 3 0 部 |
| 配布対象 | 全世帯、その他 (行政視察等) | 配布方法 | 市広報誌に折込 |
| 発行時期 | 定例会終了後の翌月末を目途 | 編集体制 | 議会事務局にて編集・作成 |

※増刷状況 (H25年度:200部、H26年度:600部、H27年度:200部、H28年度:800部)

(21) 会 議 録

| | | | |
|------|--------------|------|---------|
| 型 式 | A 4 判 横書 | 印刷部数 | 1 0 3 部 |
| 配付対象 | 議員、課長以上、図書館等 | 作成期間 | 次期定例会まで |
| 対 象 | 本会議のみ | 委 託 | 有 |

(22) その他の広報

○ ホームページ

| | | | |
|-------|---|------|------------------|
| 開設時期 | 平成15年3月 | 更新時期 | 随時更新 (議会事務局職員対応) |
| 会 議 録 | 本会議のみ: 平成13年1月以降分を掲載、検索機能有り | | |
| 掲載内容 | 議会開催状況、議員名簿、意見書・決議、議会報、会議録、その他 | | |
| アドレス | https://www.city.ishigaki.okinawa.jp/soshiki/gikai/index.html | | |

○ テレビ放映

地元ケーブルテレビ会社が自主制作番組として定例会の一般質問を中継及び録画にて放送している。(平成10年以前より)

○ インターネット動画配信

令和 4 年 3 月定例会から議会事務局によりYouTube配信を開始している。
 なお、地元ケーブルテレビ会社が自主制作番組として定例会の一般質問をUstream (平成30年6月定例会からはYouTubeで配信) により中継及び録画配信していた。(平成25年6月定例会から配信開始)

3. 職 員 数

| 年 度 部局名 | 令和 7 年度 (R7.4.1現在) | | 令和 6 年度 (R6.4.1現在) | | 定 数 前年比 | 現 員 前年比 |
|---------------|--------------------|-------|--------------------|-------|------------|------------|
| | 条例定数 | 現 員 数 | 条例定数 | 現 員 数 | | |
| 議 会 事 務 局 | 8 人 | 6 人 | 8 人 | 6 人 | 0 | 0 |
| 市 長 事 務 部 局 | 399 人 | 420 人 | 399 人 | 403 人 | 0 | 17 |
| 選 挙 管 理 委 員 会 | 3 人 | 3 人 | 3 人 | 3 人 | 0 | 0 |
| 監 査 委 員 事 務 局 | 3 人 | 3 人 | 3 人 | 3 人 | 0 | 0 |
| 教育委員会事務局 | 84 人 | 70 人 | 84 人 | 77 人 | 0 | △ 7 |
| 農業委員会事務局 | 7 人 | 6 人 | 7 人 | 5 人 | 0 | 1 |
| 消防機関 (消防本部) | 70 人 | 70 人 | 70 人 | 68 人 | 0 | 2 |
| 水道事業 (水道部) | 30 人 | 23 人 | 30 人 | 24 人 | 0 | △ 1 |
| 合 計 | 604 人 | 601 人 | 604 人 | 589 人 | 0 | 12 |

※現員数に再任用職員を含む

石垣市議会 議員名簿

(任期 令和4年9月28日～令和8年9月27日)

(令和7年9月8日現在)

| 議席 番号 | 氏 名 | 常任委員会 (R6. 9～R8. 9) | 議会運営委員会 (R6. 9～R8. 9) | 当選 回数 | 党派 | 会派 | 備考 |
|----------|---------|------------------------|--------------------------|----------|-------|---------|-----|
| 1 | 後上里 厚 司 | 経済民生 | | 2 | 無所属 | 未来 | |
| 2 | 花 谷 史 郎 | 経済民生 副委員長 | | 3 | 無所属 | ゆがふ | |
| 3 | 大 道 夏 代 | 総務財政 | 委員 | 2 | 無所属 | 無会派 | |
| 4 | 田 盛 英 伸 | 建設土木 | | 1 | 無所属 | 無会派 | |
| 5 | 高 良 宗 矩 | 総務財政 | 委員 | 1 | 無所属 | 自由民主石垣 | |
| 6 | 登野城 このみ | 建設土木 | | 1 | 無所属 | 自由民主石垣 | |
| 7 | 新 里 裕 樹 | 総務財政 | | 1 | 無所属 | 自由民主石垣 | |
| 8 | 仲 嶺 忠 師 | 経済民生 | | 5 | 無所属 | 無会派 | |
| 9 | 伊良部 和 摩 | 総務財政 | 委員 | 2 | 無所属 | 自由民主石垣 | |
| 10 | 石 垣 達 也 | 建設土木 副委員長 | | 2 | 公明党 | 公明石垣 | |
| 11 | 長 山 家 康 | 総務財政 副委員長 | 委員 | 3 | 自由民主党 | 自由民主石垣 | |
| 12 | 石 川 勇 作 | 建設土木 | | 2 | 無所属 | 無会派 | |
| 13 | 井 上 美智子 | 建設土木 委員長 | | 3 | 日本共産党 | 日本共産党 | |
| 14 | 内 原 英 聡 | 建設土木 | 委員 | 2 | 無所属 | ゆがふ | |
| 15 | 箕 底 用 一 | 経済民生 | | 4 | 無所属 | 未来 | |
| 16 | 宮 良 操 | 総務財政 委員長 | 委員 | 7 | 無所属 | 無会派 | |
| 17 | 長 浜 信 夫 | 総務財政 | 副委員長 | 4 | 無所属 | バガスマ風の会 | |
| 18 | 我喜屋 隆 次 | 建設土木 | | 4 | 自由民主党 | 自由民主石垣 | 議長 |
| 19 | 友 寄 永 三 | 経済民生 委員長 | 委員 | 3 | 無所属 | 自由民主実現 | |
| 20 | 東内原 とも子 | 経済民生 | | 4 | 無所属 | 自由民主石垣 | 副議長 |
| 21 | 平 良 秀 之 | 総務財政 | 委員 | 6 | 公明党 | 公明石垣 | |
| 22 | 仲 間 均 | 経済民生 | 委員長 | 8 | 自由民主党 | 自由民主石垣 | |

定数22名 議長 我喜屋 隆次 副議長 東内原 とも子 監査委員 石垣 達也

歴代正・副議長

※令和7年4月1日現在

| 代 | 議 長 | 就 任 | 退 任 | 代 | 副 議 長 | 就 任 | 退 任 |
|----|---------|-------------|--------------|----|---------|--------------|--------------|
| 初 | 池 城 安 伸 | 昭和24年 8月22日 | 昭和25年 10月 4日 | 初 | 石 垣 用 中 | 昭和24年 8月22日 | 昭和25年 10月 4日 |
| 2 | 浦 本 寛 二 | 昭和25年10月 5日 | 昭和27年 4月 1日 | 2 | 平 良 太 郎 | 昭和25年10月 5日 | 昭和27年 4月 1日 |
| 3 | 崎 山 信 邦 | 昭和27年 4月 2日 | 昭和29年 9月27日 | 3 | 平 良 太 郎 | 昭和27年 4月 2日 | 昭和29年 9月27日 |
| 4 | 石 垣 用 人 | 昭和29年10月 2日 | 昭和33年 9月27日 | 4 | 新 城 永 吉 | 昭和29年10月 2日 | 昭和33年 9月27日 |
| 5 | 長 田 信 智 | 昭和33年 9月30日 | 昭和37年 9月27日 | 5 | 新 垣 禎 三 | 昭和33年 9月30日 | 昭和37年 9月27日 |
| 6 | 崎 原 当 弘 | 昭和37年 9月28日 | 昭和41年 9月27日 | 6 | 下 地 豊 吉 | 昭和37年 9月28日 | 昭和41年 9月27日 |
| 7 | 小 底 貫 一 | 昭和41年 9月28日 | 昭和45年 9月27日 | 7 | 廣 田 禎 夫 | 昭和41年 9月28日 | 昭和45年 9月27日 |
| 8 | 白 金 光 邦 | 昭和45年 9月29日 | 昭和49年 9月27日 | 8 | 友 利 功 | 昭和45年 9月29日 | 昭和49年 9月27日 |
| 9 | 砂 川 恵 福 | 昭和49年 9月28日 | 昭和53年 9月27日 | 9 | 上江田吉二郎 | 昭和49年 9月28日 | 昭和53年 4月 7日 |
| 〃 | 〃 | 〃 | 〃 | 10 | 白 保 英 行 | 昭和 53年 4月13日 | 昭和53年 9月27日 |
| 10 | 新 盛 武 雄 | 昭和53年 9月28日 | 昭和57年 9月27日 | 11 | 白 保 英 行 | 昭和53年 9月28日 | 昭和57年 9月27日 |
| 11 | 半 嶺 當 泰 | 昭和57年 9月28日 | 昭和61年 9月27日 | 12 | 桃 原 当 正 | 昭和57年 9月28日 | 昭和61年 9月27日 |
| 12 | 半 嶺 當 泰 | 昭和61年 9月30日 | 平成 2年 2月 1日 | 13 | 桃 原 当 正 | 昭和61年 9月30日 | 平成 2年 9月27日 |
| 13 | 島 尻 長 全 | 平成 2年 3月12日 | 平成 2年 9月27日 | 〃 | 〃 | 〃 | 〃 |
| 14 | 桃 原 当 正 | 平成 2年 9月28日 | 平成 6年 9月27日 | 14 | 伊良皆 高次 | 平成 2年 9月28日 | 平成 6年 9月27日 |
| 15 | 石 垣 宗 正 | 平成 6年 9月28日 | 平成10年 9月27日 | 15 | 砂 川 俊 夫 | 平成 6年 9月28日 | 平成10年 9月27日 |
| 16 | 小 底 嗣 洋 | 平成10年10月12日 | 平成14年 9月27日 | 16 | 東嘉弥真 弘 | 平成10年10月12日 | 平成14年 9月27日 |
| 17 | 小 底 嗣 洋 | 平成14年 9月30日 | 平成16年 5月26日 | 17 | 砂 川 俊 夫 | 平成14年 9月30日 | 平成18年 9月27日 |
| 18 | 知 念 辰 憲 | 平成16年 6月 8日 | 平成18年 9月27日 | 〃 | 〃 | 〃 | 〃 |
| 19 | 入嵩西 整 | 平成18年 9月29日 | 平成22年 9月27日 | 18 | 松 川 秀 盛 | 平成18年 9月29日 | 平成22年 9月27日 |
| 20 | 伊良皆 高信 | 平成22年 9月28日 | 平成26年 9月27日 | 19 | 大 石 行 英 | 平成22年 9月28日 | 平成26年 9月27日 |
| 21 | 知 念 辰 憲 | 平成26年 9月29日 | 平成30年 9月27日 | 20 | 仲 間 均 | 平成26年 9月29日 | 平成30年 9月27日 |
| 22 | 平 良 秀 之 | 平成30年 9月28日 | 令和4年9月27日 | 21 | 石 垣 亨 | 平成30年 9月28日 | 令和4年9月27日 |
| 23 | 我喜屋 隆次 | 令和4年 9月28日 | | 22 | 東内原 とも子 | 令和4年 9月28日 | |

令和4年（2022） 意見書・決議一覧

| 議案番号 | 件 名 | 処理年月日 | 結 果 |
|--------------------|---|------------|-----|
| 議員提出 議案 第1号 | ロシアによるウクライナへの一方的な軍事侵攻に対する抗議と平和的手段による解決を求める決議 | 令和4年3月7日 | 可 決 |
| 議員提出 議案 第2号 | G I G Aスクールに係わる「高校生1人1台端末購入」に関する意見書 | 令和4年3月28日 | 可 決 |
| 議員提出 議案 第3号 | 道路交通法、路上寝込みに関する法律の改正を求める意見書 | 令和4年3月28日 | 可 決 |
| 議員提出 議案 第4号 | 新石垣空港（南ぬ島石垣空港）駐車場への無料駐車時間設定に関する意見書 | 令和4年3月28日 | 可 決 |
| 議員提出 議案 第5号 | 石垣港へのC I Qターミナル施設整備の予算措置を求める意見書 | 令和4年3月28日 | 可 決 |
| 議員提出 議案 第6号 | 議員の派遣について | 令和4年3月28日 | 可 決 |
| 議員提出 議案第7号 | 在沖米海兵隊の石垣市防災訓練参加への抗議決議 | 令和4年5月13日 | 否 決 |
| 議員提出 議案 第8号 | 本土復帰50年に際し、市民・県民の生命を守る任務遂行に対する感謝決議 | 令和4年6月20日 | 可 決 |
| 議員提出 議案 第9号 | 国による製糖工場の建て替え支援を求める意見書 | 令和4年6月20日 | 可 決 |
| 議員提出 議案 第10号 | 第11管区海上保安本部「尖閣警備専従部隊」における巡視船への無線Wi-Fi整備を求める意見書 | 令和4年6月20日 | 可 決 |
| 議員提出 議案 第11号 | 先島離島圏域におけるガソリン価格高騰の実態調査及び抜本的な格差是正を求める意見書 | 令和4年6月20日 | 可 決 |
| 議員提出 議案 第12号 | 国の責任による「20人学級」を展望した少人数学級の前進を求める意見書 | 令和4年6月20日 | 可 決 |
| 議員提出 議案 第13号 | 虚偽の陳述に対する告発について | 令和4年6月20日 | 否 決 |
| 議員提出 議案 第14号 | 中華人民共和国による台湾周辺海域での軍事演習の実施及び我が国排他的経済水域（EEZ）へ向けた弾道ミサイルの発射に対する抗議決議 | 令和4年8月8日 | 可 決 |
| 議員提出 議案 第15号 | 中華人民共和国による我が国の排他的経済水域（EEZ）内外への弾道ミサイルの発射に対し抗議及び対策を求める意見書 | 令和4年8月8日 | 可 決 |
| 議員提出 議案 第16号 | 出産育児一時金の増額を求める意見書 | 令和4年10月17日 | 可 決 |
| 議員提出 議案 第17号 | 離島児童生徒の県大会派遣費用の補助拡大を求める意見書 | 令和4年10月17日 | 可 決 |
| 議員提出 議案 第18号 | 国際クルーズ船早期再開に関する意見書 | 令和4年10月17日 | 可 決 |
| 議員提出 議案 第19号 | 石垣市不戦と平和を希求する決議 | 令和4年10月17日 | 可 決 |
| 議員提出 議案 第20号 | 中国公船（艦艇）による尖閣諸島周辺海域への領海侵犯行為及び石垣島 近海までの追尾に対し毅然とした対応を求める意見書 | 令和4年10月17日 | 可 決 |

令和4年（2022） 意見書・決議一覧

| 議案番号 | 件 名 | 処理年月日 | 結 果 |
|--------------------|--|------------|-----|
| 議員提出 議案 第21号 | 中国公船（艦艇）による尖閣諸島周辺海域（領海内）への度重なる領海侵犯及び石垣島近海までの追尾に関する抗議決議 | 令和4年10月17日 | 可 決 |
| 議員提出 議案 第22号 | 議員の派遣について | 令和4年10月17日 | 可 決 |
| 議員提出 議案 第23号 | 旧県立八重山病院跡地を医療機関への提供（売買あるいは賃貸）を求める意見書 | 令和4年10月17日 | 可 決 |
| 議員提出 議案 第24号 | 特別委員会の設置について 〔議会改革特別特別委員会〕 | 令和4年11月4日 | 可 決 |
| 議員提出 議案 第25号 | 中山義隆市長に対する問責決議 | 令和4年11月4日 | 否 決 |
| 議員提出 議案 第26号 | 欠番 | | |
| 議員提出 議案 第27号 | 特別委員会の設置について 〔石垣市国民保護計画等有事に関する調査特別委員会〕 | 令和4年12月19日 | 可 決 |
| 議員提出 議案 第28号 | 陸上自衛隊石垣駐屯地（仮称）への長射程ミサイル配備に関する意見書 | 令和4年12月19日 | 可 決 |
| 議員提出 議案 第29号 | 陸上自衛隊石垣駐屯地（仮称）への長射程ミサイル配備に関する意見書 | 令和4年12月19日 | 可 決 |

令和5年（2023） 意見書・決議一覧

| 議案番号 | 件 名 | 処理年月日 | 結 果 |
|--------------------|---|-----------|-----|
| 議員提出 議案 第1号 | 危機的状況にある八重山圏域人工透析医療体制への早急な支援を求める意見書 | 令和5年1月17日 | 可 決 |
| 議員提出 議案 第2号 | 危機的状況にある人工透析医療環境の改善と拡充を求める決議 | 令和5年1月17日 | 可 決 |
| 議員提出 議案 第3号 | 議員の派遣について | 令和5年1月17日 | 可 決 |
| 議員提出 議案 第4号 | 議員の派遣について | 令和5年1月17日 | 可 決 |
| 議員提出 議案 第5号 | 知事公約である学校給食費無償化実現を早急に求める意見書 | 令和5年3月20日 | 可 決 |
| 議員提出 議案 第6号 | 沖縄離島住民等交通コスト負担軽減事業の柔軟な対応を求める意見書 | 令和5年3月20日 | 可 決 |
| 議員提出 議案 第7号 | 学校における教員不足と長時間過密労働解消のために基礎定数改善による正規教員増を求める意見書 | 令和5年3月20日 | 可 決 |
| 議員提出 議案 第8号 | 別居・離婚後の親子の断絶を防止する法整備に関する意見書 | 令和5年3月20日 | 可 決 |
| 議員提出 議案 第9号 | 玉城県知事の中国との対話による緊張緩和を求める意見書 | 令和5年3月20日 | 可 決 |
| 議員提出 議案 第10号 | 日中両国間の諸問題について外交的解決を求める意見書 | 令和5年3月20日 | 可 決 |
| 議員提出 議案 第11号 | 日中両国間の諸問題について外交的解決を求める決議 | 令和5年3月20日 | 取下げ |
| 議員提出 議案 第12号 | 市長の反撃能力石垣島配備を容認する発言に対する抗議決議 | 令和5年3月20日 | 否 決 |
| 議員提出 議案 第13号 | 議員の派遣について | 令和5年3月20日 | 可 決 |
| 議員提出 議案 第14号 | 石垣市議会会議規則の一部を改正する規則 | 令和5年3月20日 | 可 決 |
| 議員提出 議案 第15号 | 陸上自衛隊石垣駐屯地開設に伴い自衛官やその家族及び駐屯地関係者の人権を尊重する決議 | 令和5年3月20日 | 可 決 |
| 議員提出 議案 第16号 | 学校施設の老朽化対策、修繕・修理、トイレの洋式化を早急に行うことを求める決議 | 令和5年5月22日 | 可 決 |
| 議員提出 議案 第17号 | 北朝鮮の弾道ミサイル技術を用いた新型ロケットによる軍事偵察衛星打ち上げに抗議する決議 | 令和5年6月16日 | 可 決 |
| 議員提出 議案 第18号 | 公立学校施設整備事業の補助率引き上げ及び補助要件の見直しを求める意見書 | 令和5年7月3日 | 否 決 |
| 議員提出 議案 第19号 | 新石垣空港駐車場への無料駐車時間設定を求める意見書 | 令和5年7月3日 | 可 決 |
| 議員提出 議案 第20号 | 特別支援学校・学級等への教員等の適切な配置を求める意見書 | 令和5年7月3日 | 可 決 |

令和5年（2023） 意見書・決議一覧

| 議案番号 | 件 名 | 処理年月日 | 結 果 |
|--------------------|--|------------|-----|
| 議員提出 議案 第21号 | 登野城漁港内サクラロ航路の早急な幅員拡張と浚渫を求める意見書 | 令和5年7月3日 | 可 決 |
| 議員提出 議案 第22号 | 議員の派遣について | 令和5年7月3日 | 可 決 |
| 議員提出 議案 第23号 | 令和5年度新任課長意見交換会資料において、議会軽視とも取れる内容を記載したことについて責任者の適切な処分を求める決議 | 令和5年7月3日 | 可 決 |
| 議員提出 議案 第24号 | 県道87号線富野大川線、石垣地区一般農道交差点に信号機設置を求める意見書 | 令和5年9月19日 | 可 決 |
| 議員提出 議案 第25号 | 処理水放出における風評被害等で観光産業に影響が及ばないように求める意見書 | 令和5年9月19日 | 否 決 |
| 議員提出 議案 第26号 | 石垣農業振興地域整備計画変更手続き迅速化を求める意見書 | 令和5年9月19日 | 可 決 |
| 議員提出 議案 第27号 | インボイス制度(適格請求書等保存方式)の導入中止を求める意見書 | 令和5年9月19日 | 否 決 |
| 議員提出 議案 第28号 | 健康保険証廃止の中止等を求める意見書 | 令和5年9月19日 | 否 決 |
| 議員提出 議案 第29号 | 緊急時を除き平時から「軍民分離の原則」を徹底することを求める意見書 | 令和5年9月19日 | 否 決 |
| 議員提出 議案 第30号 | 米海軍掃海艦に対して石垣港の使用を許可した市長に対する抗議決議 | 令和5年9月19日 | 否 決 |
| 議員提出 議案 第31号 | 米海軍掃海艦の石垣港への入港に対する抗議決議 | 令和5年9月19日 | 否 決 |
| 議員提出 議案 第32号 | 議員の派遣について | 令和5年9月19日 | 可 決 |
| 議員提出 議案 第33号 | 日米共同訓練に対する意見書 | 令和5年10月13日 | 可 決 |
| 議員提出 議案 第34号 | パレスチナ・ガザ地区の即時停戦及び更なる医療・人道支援等を求める決議 | 令和5年11月22日 | 可 決 |
| 議員提出 議案 第35号 | 北朝鮮の衛星と称する弾道ミサイル発射に対する意見書 | 令和5年11月22日 | 可 決 |
| 議員提出 議案 第36号 | 米軍横田基地所属のオスプレイの墜落事故について原因究明されるまでの間オスプレイの一時飛行停止を求める意見書 | 令和5年12月4日 | 可 決 |
| 議員提出 議案 第37号 | 国に対し早急に新石垣空港滑走路800メートル延長及び空港機能強化・拡充を求める意見書 | 令和5年12月11日 | 可 決 |
| 議員提出 議案 第38号 | 井上美智子議員に対し新聞報道にかかる市民への説明責任を求める決議 | 令和5年12月12日 | 可 決 |
| 議員提出 議案 第39号 | 一般県道石垣空港線（アクセス道路）の早期開通を求める意見書 | 令和5年12月18日 | 可 決 |
| 議員提出 議案 第40号 | 職員の派遣について | 令和5年12月18日 | 可 決 |

令和5年（2023） 意見書・決議一覧

| 議案番号 | 件 名 | 処理年月日 | 結 果 |
|--------------------|---------------------------------------|------------|-----|
| 議員提出 議案 第41号 | 我喜屋隆次議長に対する不信任決議 | 令和5年12月18日 | 否 決 |
| 議員提出 議案 第42号 | 太平洋クロマグロの沖縄県漁獲枠配分に関する意見書 | 令和5年12月18日 | 可 決 |
| 議員提出 議案 第43号 | 太平洋クロマグロの知事管理区分における漁法別枠 設置についての意見書 | 令和5年12月18日 | 可 決 |
| 議員提出 議案 第44号 | 職員の派遣について | 令和5年12月18日 | 可 決 |

令和6年（2025） 意見書・決議一覧

| No | 議案番号 | 件 名 | 処理年月日 | 結 果 |
|-----|--------------------|---|-----------|-----|
| 3 | 議員提出 議案 第1号 | 令和6年能登半島地震で被災された方々へのお見舞いと支援を呼びかける決議 | 令和6年1月16日 | 可 決 |
| 4 | 議員提出 議案 第2号 | 石垣市における空港施設の早期の機能強化に向けた調査実施の予算措置を求める意見書 | 令和6年1月16日 | 可 決 |
| 41 | 議員提出 議案 第3号 | 米海軍のミサイル駆逐艦「ラファエル・ペラルタ」の寄港反対決議 | 令和6年3月4日 | 否 決 |
| 42 | 議員提出 議案 第4号 | 全日本港湾労働組合沖縄地方本部へ石垣港での全面ストライキ即時解除を求める要請決議 | 令和6年3月12日 | 可 決 |
| 58 | 議員提出 議案 第5号 | 若者のオーバードーズ（薬物の過剰摂取）防止対策の強化を求める意見書 | 令和6年3月18日 | 可 決 |
| 59 | 議員提出 議案 第6号 | 離島住民割引運賃「沖縄離島住民等交通コスト負担軽減事業」の補助拡充を求める意見書 | 令和6年3月18日 | 可 決 |
| 60 | 議員提出 議案 第7号 | 尖閣諸島周辺の我が国排他的経済水域内に中国により設置されたブイの即時撤去を求める意見書 | 令和6年3月18日 | 可 決 |
| 61 | 議員提出 議案 第8号 | 沖縄県海岸漂着物等地域対策推進事業費補助金の増額を求める意見書 | 令和6年3月18日 | 可 決 |
| 62 | 議員提出 議案 第9号 | 石垣市に於けるゴルフ場建設の迅速化を求める意見書 | 令和6年3月18日 | 可 決 |
| 63 | 議員提出 議案 第10号 | 議員の派遣について | 令和6年3月18日 | 可 決 |
| 102 | 議員提出 議案 第11号 | 沖縄県吹奏楽並びにマーチングバンドコンクール石垣大会開催を求める意見書 | 令和6年6月17日 | 可 決 |
| 103 | 議員提出 議案 第12号 | 女性差別撤廃条約選択議定書の速やかな批准を求める意見書 | 令和6年6月17日 | 可 決 |
| 104 | 議員提出 議案 第13号 | 市町村負担のない給食費無償化を求める意見書 | 令和6年6月17日 | 可 決 |
| 105 | 議員提出 議案 第14号 | 環境省令基準を満たす八重山保健所内犬猫収容施設の改築を求める意見書 | 令和6年6月17日 | 可 決 |
| 106 | 議員提出 議案 第15号 | 新石垣空港の滑走路延長・エプロン拡張等機能強化を求める意見書 | 令和6年6月17日 | 可 決 |
| 107 | 議員提出 議案 第16号 | 尖閣諸島（魚釣島、北小島、南小島）周辺海域に係留ブイ設置を求める意見書 | 令和6年6月17日 | 可 決 |
| 108 | 議員提出 議案 第17号 | 議員の派遣について | 令和6年6月17日 | 可 決 |
| 112 | 議員提出 議案 第18号 | 学校給食の無償化を求める意見書 | 令和6年6月17日 | 可 決 |
| 113 | 議員提出 議案 第19号 | 学校給食の無償化を求める決議 | 令和6年6月17日 | 可 決 |
| 114 | 議員提出 議案 第20号 | 旧県立八重山病院跡地を民間医療機関への提供を求める意見書 | 令和6年6月17日 | 可 決 |

令和6年（2025） 意見書・決議一覧

| No | 議案番号 | 件 名 | 処理年月日 | 結 果 |
|-----|--------------------|---|------------|-----|
| 115 | 議員提出 議案 第21号 | 「沖縄県離島患者等支援事業」の対象外となる島外医療機関への通院治療を余儀なくされる離島患者に対しての渡航費等への支援を求める意見書 | 令和6年6月17日 | 可 決 |
| 116 | 議員提出 議案 第22号 | 「石垣市離島患者等通院費支援事業」の対象とならない島外医療機関の受診を余儀なくされている患者への支援を求める決議 | 令和6年6月17日 | 可 決 |
| 117 | 議員提出 議案 第23号 | 武装強化された中国艦船の尖閣諸島周辺海域への領海侵入と「尖閣諸島は中国固有の領土だ」との中国政府発言に対する抗議決議 | 令和6年6月17日 | 可 決 |
| 120 | 議員提出 議案 第24号 | 米兵による少女連れ去り及び性的暴行事件に対する意見書 | 令和6年7月5日 | 可 決 |
| 121 | 議員提出 議案 第25号 | 米兵による少女連れ去り及び性的暴行事件に対する抗議決議 | 令和6年7月5日 | 可 決 |
| 132 | 議員提出 議案 第26号 | NHKラジオ国際放送などでの「尖閣諸島は中国の領土」と誤った発言に対する再発防止を求める意見書 | 令和6年8月29日 | 可 決 |
| 133 | 議員提出 議案 第27号 | NHKラジオ国際放送などでの「尖閣諸島は中国の領土」と誤った発言に対する抗議決議 | 令和6年8月29日 | 可 決 |
| 134 | 議員提出 議案 第28号 | 住民に説明がなく理解が得られないままに、他国領土（敵基地等）を攻撃する反撃能力を持つ装備を石垣市内に配備しないことを求める意見書 | 令和6年8月29日 | 可 決 |
| 156 | 議員提出 議案 第32号 | 中山義隆市長に対する問責決議 | 令和6年9月17日 | 可 決 |
| 157 | 議員提出 議案 第29号 | 沖縄県の管理道路における維持管理方法の変更と予算増額を求める意見書 | 令和6年9月17日 | 可 決 |
| 158 | 議員提出 議案 第30号 | 新石垣空港の「特定利用空港」指定の早急な同意を求める意見書 | 令和6年9月17日 | 可 決 |
| 159 | 議員提出 議案 第31号 | 議員の派遣について | 令和6年9月17日 | 可 決 |
| 177 | 議員提出 議案 第33号 | 議員の派遣について | 令和6年10月11日 | 可 決 |
| 180 | 議員提出 議案 第34号 | 石川勇作議員に対する問責決議 | 令和6年10月11日 | 可 決 |
| 183 | 議員提出 議案 第35号 | 特別委員会の設置について | 令和6年12月2日 | 否 決 |
| 215 | 議員提出 議案 第36号 | 「すまむに」の普及促進に関する宣言決議 | 令和6年12月16日 | 可 決 |
| 216 | 議員提出 議案 第37号 | 尖閣諸島（魚釣島、北小島、南小島）周辺海域における係留ブイ設置に同意を求める要請決議 | 令和6年12月16日 | 可 決 |
| 217 | 議員提出 議案 第38号 | 現行の健康保険証の廃止を撤回し、存続を求める意見書 | 令和6年12月16日 | 否 決 |
| 218 | 議員提出 議案 第39号 | 宿泊税の免除に関する意見書 | 令和6年12月16日 | 可 決 |
| 219 | 議員提出 議案 第40号 | 議員の派遣について | 令和6年12月16日 | 可 決 |

当初予算関係

当初予算関係（参考資料）

令和7年度一般会計当初予算 目的別歳入状況 …………… 参考 1

令和7年度一般会計当初予算 自主・依存財源別歳入状況 …… 参考 2

令和7年度一般会計当初予算 一般・特定財源別歳入状況 …… 参考 3

令和7年度一般会計当初予算 目的別歳出状況 …………… 参考 4

令和7年度一般会計当初予算 性質別歳出状況 …………… 参考 5

令和7年度一般会計当初予算 節別歳出状況 …………… 参考 6

令和7年度 一般会計・特別会計・企業会計当初予算状況 …… 参考 7

令和7年度 組織機構図 …………… 参考 8

令和7年度（2025）一般会計当初予算 目的別歳入状況

（単位：千円）

| 区 分 | 令 和 7 年 度 | | 令 和 6 年 度 | | 比 較 | |
|----------------------|------------|--------|------------|--------|-----------|--------|
| | | 構成比 | | 構成比 | | 増減率 |
| 1 市 税 | 6,829,271 | 17.0% | 6,294,028 | 16.9% | 535,243 | 8.5% |
| 2 地 方 譲 与 税 | 207,373 | 0.5% | 216,069 | 0.6% | △8,696 | △4.0% |
| 3 利 子 割 交 付 金 | 1,902 | 0.0% | 993 | 0.0% | 909 | 91.5% |
| 4 配 当 割 交 付 金 | 13,208 | 0.0% | 12,626 | 0.0% | 582 | 4.6% |
| 5 株式等譲渡所得割交付金 | 25,420 | 0.1% | 14,068 | 0.0% | 11,352 | 80.7% |
| 6 法人事業税交付金 | 111,686 | 0.3% | 95,987 | 0.3% | 15,699 | — |
| 7 地方消費税交付金 | 1,256,528 | 3.1% | 1,083,474 | 2.9% | 173,054 | 16.0% |
| 8 ゴルフ場利用税交付金 | 1 | 0.0% | 1 | 0.0% | 0 | 0.0% |
| 9 環境性能割交付金 | 15,811 | 0.0% | 17,221 | 0.0% | △1,410 | △8.2% |
| 10 国有提供施設等所在市町村助成交付金 | 345 | 0.0% | 345 | 0.0% | 0 | 0.0% |
| 11 地方特例交付金 | 28,803 | 0.1% | 340,423 | 0.9% | △311,620 | △91.5% |
| 12 地 方 交 付 税 | 7,715,116 | 19.2% | 7,894,143 | 21.2% | △179,027 | △2.3% |
| 13 交通安全対策特別交付金 | 4,000 | 0.0% | 4,000 | 0.0% | 0 | 0.0% |
| 14 分担金及び負担金 | 150,214 | 0.4% | 117,094 | 0.3% | 33,120 | 28.3% |
| 15 使用料及び手数料 | 481,078 | 1.2% | 504,013 | 1.4% | △22,935 | △4.6% |
| 16 国 庫 支 出 金 | 9,533,727 | 23.7% | 8,188,925 | 22.0% | 1,344,802 | 16.4% |
| 17 県 支 出 金 | 5,277,652 | 13.1% | 5,325,395 | 14.3% | △47,743 | △0.9% |
| 18 財 産 収 入 | 126,931 | 0.3% | 115,130 | 0.3% | 11,801 | 10.3% |
| 19 寄 附 金 | 2,511,007 | 6.2% | 2,011,006 | 5.4% | 500,001 | 24.9% |
| 20 繰 入 金 | 3,066,966 | 7.6% | 2,231,834 | 6.0% | 835,132 | 37.4% |
| 21 繰 越 金 | 1 | 0.0% | 1 | 0.0% | 0 | 0.0% |
| 22 諸 収 入 | 601,360 | 1.5% | 410,132 | 1.1% | 191,228 | 46.6% |
| 23 市 債 | 2,297,200 | 5.7% | 2,404,765 | 6.5% | △107,565 | △4.5% |
| 歳 入 合 計 | 40,255,600 | 100.0% | 37,281,673 | 100.0% | 2,973,927 | 8.0% |

令和7年度(2025) 一般会計当初予算 自主・依存財源別歳入状況

(単位：千円)

| 年 度 区 分 | | 令和7年度 | | 令和6年度 | | 比 較 | |
|------------|-------------------|------------|--------|------------|--------|-----------|--------|
| | | | 構成比 | | 構成比 | | 増減率 |
| 自主財源 | 市 税 | 6,829,271 | 17.0% | 6,294,028 | 16.9% | 535,243 | 8.5% |
| | 分担金及び負担金 | 150,214 | 0.4% | 117,094 | 0.3% | 33,120 | 28.3% |
| | 使用料及び手数料 | 481,078 | 1.2% | 504,013 | 1.4% | △22,935 | △4.6% |
| | 財 産 収 入 | 126,931 | 0.3% | 115,130 | 0.3% | 11,801 | 10.3% |
| | 寄 附 金 | 2,511,007 | 6.2% | 2,011,006 | 5.4% | 500,001 | 24.9% |
| | 繰 入 金 | 3,066,966 | 7.6% | 2,231,834 | 6.0% | 835,132 | 37.4% |
| | 繰 越 金 | 1 | 0.0% | 1 | 0.0% | 0 | 0.0% |
| | 諸 収 入 | 601,360 | 1.5% | 410,132 | 1.1% | 191,228 | 46.6% |
| 小 計 | | 13,766,828 | 34.2% | 11,683,238 | 31.3% | 2,083,590 | 17.8% |
| 依存財源 | 地 方 譲 与 税 | 207,373 | 0.5% | 216,069 | 0.6% | △8,696 | △4.0% |
| | 利 子 割 交 付 金 | 1,902 | 0.0% | 993 | 0.0% | 909 | 91.5% |
| | 配 当 割 交 付 金 | 13,208 | 0.0% | 12,626 | 0.0% | 582 | 4.6% |
| | 株式等譲渡所得割交付金 | 25,420 | 0.1% | 14,068 | 0.0% | 11,352 | 80.7% |
| | 法人事業税交付金 | 111,686 | 0.3% | 95,987 | 0.3% | 15,699 | 16.4% |
| | 地方消費税交付金 | 1,256,528 | 3.1% | 1,083,474 | 2.9% | 173,054 | 16.0% |
| | ゴルフ場利用税交付金 | 1 | 0.0% | 1 | 0.0% | 0 | 0.0% |
| | 環境性能割交付金 | 15,811 | 0.0% | 17,221 | 0.0% | △1,410 | △8.2% |
| | 国有提供施設等所在市町村助成交付金 | 345 | 0.0% | 345 | 0.0% | 0 | 0.0% |
| | 地方特例交付金 | 28,803 | 0.1% | 340,423 | 0.9% | △311,620 | △91.5% |
| | 地 方 交 付 税 | 7,715,116 | 19.2% | 7,894,143 | 21.2% | △179,027 | △2.3% |
| | 交通安全対策特別交付金 | 4,000 | 0.0% | 4,000 | 0.0% | 0 | 0.0% |
| | 国 庫 支 出 金 | 9,533,727 | 23.7% | 8,188,925 | 22.0% | 1,344,802 | 16.4% |
| | 県 支 出 金 | 5,277,652 | 13.1% | 5,325,395 | 14.3% | △47,743 | △0.9% |
| | 市 債 | 2,297,200 | 5.7% | 2,404,765 | 6.5% | △107,565 | △4.5% |
| 小 計 | | 26,488,772 | 65.8% | 25,598,435 | 68.7% | 890,337 | 3.5% |
| 歳 入 合 計 | | 40,255,600 | 100.0% | 37,281,673 | 100.0% | 2,973,927 | 8.0% |

令和7年度(2025) 一般会計当初予算 一般・特定財源別歳入状況

(単位：千円)

| 年 度 区 分 | | 令和7年度 | | 令和6年度 | | 比 較 | |
|------------------|-------------------|------------|--------|------------|--------|-----------|---------|
| | | | 構成比 | | 構成比 | | 増減率 |
| 一 般 財 源 | 市 税 | 6,829,271 | 17.0% | 6,294,028 | 16.9% | 535,243 | 8.5% |
| | 地 方 譲 与 税 | 207,373 | 0.5% | 216,069 | 0.6% | △8,696 | △4.0% |
| | 利 子 割 交 付 金 | 1,902 | 0.0% | 993 | 0.0% | 909 | 91.5% |
| | 配 当 割 交 付 金 | 13,208 | 0.0% | 12,626 | 0.0% | 582 | 4.6% |
| | 株式等譲渡所得割交付金 | 25,420 | 0.1% | 14,068 | 0.0% | 11,352 | 80.7% |
| | 法人事業税交付金 | 111,686 | 0.3% | 95,987 | 0.3% | 15,699 | 16.4% |
| | 地方消費税交付金 | 1,256,528 | 3.1% | 1,083,474 | 2.9% | 173,054 | 16.0% |
| | ゴルフ場利用税交付金 | 1 | 0.0% | 1 | 0.0% | 0 | 0.0% |
| | 環境性能割交付金 | 15,811 | 0.0% | 17,221 | 0.0% | △1,410 | △8.2% |
| | 国有提供施設等所在市町村助成交付金 | 345 | 0.0% | 345 | 0.0% | 0 | 0.0% |
| | 地方特例交付金 | 28,803 | 0.1% | 340,423 | 0.9% | △311,620 | △91.5% |
| | 地 方 交 付 税 | 7,715,116 | 19.2% | 7,894,143 | 21.2% | △179,027 | △2.3% |
| | 交通安全対策特別交付金 | 4,000 | 0.0% | 4,000 | 0.0% | 0 | 0.0% |
| | 分担金及び負担金 | 2,170 | 0.0% | 740 | 0.0% | 1,430 | 193.2% |
| | 使用料及び手数料 | 125,307 | 0.3% | 120,593 | 0.3% | 4,714 | 3.9% |
| | 国 庫 支 出 金 | 0 | 0.0% | 1 | 0.0% | △1 | △100.0% |
| | 県 支 出 金 | 0 | 0.0% | 1,857 | 0.0% | △1,857 | △100.0% |
| | 財 産 収 入 | 123,383 | 0.3% | 111,663 | 0.3% | 11,720 | 10.5% |
| | 寄 附 金 | 4 | 0.0% | 4 | 0.0% | 0 | 0.0% |
| | 繰 入 金 | 2,159,744 | 5.4% | 1,650,496 | 4.4% | 509,248 | 30.9% |
| | 繰 越 金 | 1 | 0.0% | 1 | 0.0% | 0 | 0.0% |
| | 諸 収 入 | 47,699 | 0.1% | 34,849 | 0.1% | 12,850 | 36.9% |
| | 市 債 | 0 | 0.0% | 51,665 | 0.1% | △51,665 | △100.0% |
| 小 計 | | 18,667,772 | 46.4% | 17,945,247 | 48.1% | 722,525 | 4.0% |
| 特 定 財 源 | 分担金及び負担金 | 148,044 | 0.4% | 116,354 | 0.3% | 31,690 | 27.2% |
| | 使用料及び手数料 | 355,771 | 0.9% | 383,420 | 1.0% | △27,649 | △7.2% |
| | 国 庫 支 出 金 | 9,533,727 | 23.7% | 8,188,924 | 22.0% | 1,344,803 | 16.4% |
| | 県 支 出 金 | 5,277,652 | 13.1% | 5,323,538 | 14.3% | △45,886 | △0.9% |
| | 財 産 収 入 | 3,548 | 0.0% | 3,467 | 0.0% | 81 | 2.3% |
| | 寄 附 金 | 2,511,003 | 6.2% | 2,011,002 | 5.4% | 500,001 | 24.9% |
| | 繰 入 金 | 907,222 | 2.3% | 581,338 | 1.6% | 325,884 | 56.1% |
| | 諸 収 入 | 553,661 | 1.4% | 375,283 | 1.0% | 178,378 | 47.5% |
| | 市 債 | 2,297,200 | 5.7% | 2,353,100 | 6.3% | △55,900 | △2.4% |
| 小 計 | | 21,587,828 | 53.6% | 19,336,426 | 51.9% | 2,251,402 | 11.6% |
| 歳 入 合 計 | | 40,255,600 | 100.0% | 37,281,673 | 100.0% | 2,973,927 | 8.0% |

令和7年度(2025) 一般会計当初予算 目的別歳出状況

(単位：千円)

| 年 度 区 分 | 令和7年度 | | 令和6年度 | | 比 較 | |
|--------------|------------|--------|------------|--------|-----------|--------|
| | | 構成比 | | 構成比 | | 増減率 |
| 1 議 会 費 | 276,472 | 0.7% | 260,614 | 0.7% | 15,858 | 6.1% |
| 2 総 務 費 | 6,545,623 | 16.3% | 5,322,272 | 14.3% | 1,223,351 | 23.0% |
| 3 民 生 費 | 13,978,071 | 34.7% | 13,380,029 | 35.9% | 598,042 | 4.5% |
| 4 衛 生 費 | 5,671,619 | 14.1% | 5,461,031 | 14.6% | 210,588 | 3.9% |
| 5 労 働 費 | 10,424 | 0.0% | 10,424 | 0.0% | 0 | 0.0% |
| 6 農林水産業費 | 3,002,077 | 7.5% | 3,243,376 | 8.7% | △241,299 | △7.4% |
| 7 商 工 費 | 470,901 | 1.2% | 325,507 | 0.9% | 145,394 | 44.7% |
| 8 土 木 費 | 3,917,652 | 9.7% | 3,489,580 | 9.4% | 428,072 | 12.3% |
| 9 消 防 費 | 1,024,526 | 2.5% | 880,561 | 2.4% | 143,965 | 16.3% |
| 10 教 育 費 | 3,296,082 | 8.2% | 2,960,184 | 7.9% | 335,898 | 11.3% |
| 11 災 害 復 旧 費 | 6 | 0.0% | 6 | 0.0% | 0 | 0.0% |
| 12 公 債 費 | 2,032,146 | 5.0% | 1,898,088 | 5.1% | 134,058 | 7.1% |
| 13 諸 支 出 金 | 1 | 0.0% | 1 | 0.0% | 0 | 0.0% |
| 14 予 備 費 | 30,000 | 0.1% | 50,000 | 0.1% | △20,000 | △40.0% |
| 歳 出 合 計 | 40,255,600 | 100.0% | 37,281,673 | 100.0% | 2,973,927 | 8.0% |

令和7年度(2025) 一般会計当初予算 性質別歳出状況

(単位：千円)

| 年 度 区 分 | 令和7年度 | | 令和6年度 | | 比 較 | |
|-------------|------------|--------|------------|--------|-----------|--------|
| | | 構成比 | | 構成比 | | 増減率 |
| 義 務 的 経 費 | 14,588,150 | 36.2% | 13,541,255 | 36.3% | 1,046,895 | 7.7% |
| 人 件 費 | 5,837,469 | 14.5% | 5,499,842 | 14.8% | 337,627 | 6.1% |
| 扶 助 費 | 6,718,535 | 16.7% | 6,143,325 | 16.5% | 575,210 | 9.4% |
| 公 債 費 | 2,032,146 | 5.0% | 1,898,088 | 5.1% | 134,058 | 7.1% |
| そ の 他 の 経 費 | 20,440,920 | 50.8% | 17,767,835 | 47.7% | 2,673,085 | 15.0% |
| 物 件 費 | 7,540,158 | 18.7% | 5,855,737 | 15.7% | 1,684,421 | 28.8% |
| 維 持 補 修 費 | 1,120,502 | 2.8% | 1,413,627 | 3.8% | △293,125 | △20.7% |
| 補 助 費 等 | 7,990,682 | 19.8% | 6,235,140 | 16.7% | 1,755,542 | 28.2% |
| 積 立 金 | 1,303,685 | 3.2% | 1,050,069 | 2.8% | 253,616 | 24.2% |
| 投資及び出資金 | 0 | 0.0% | 0 | 0.0% | 0 | 0.0% |
| 貸 付 金 | 25,500 | 0.1% | 23,220 | 0.1% | 2,280 | 9.8% |
| 繰 出 金 | 2,460,393 | 6.1% | 3,190,042 | 8.6% | △729,649 | △22.9% |
| 前年度繰上充用金 | 0 | 0.0% | 0 | 0.0% | 0 | 0.0% |
| 投 資 的 経 費 | 5,196,530 | 12.9% | 5,922,583 | 15.9% | △726,053 | △12.3% |
| 普通建設事業費 | 5,196,524 | 12.9% | 5,922,577 | 15.9% | △726,053 | △12.3% |
| 補 助 事 業 | 4,227,628 | 10.5% | 5,110,338 | 13.7% | △882,710 | △17.3% |
| 単 独 事 業 | 968,896 | 2.4% | 812,239 | 2.2% | 156,657 | 19.3% |
| 災害復旧事業費 | 6 | 0.0% | 6 | 0.0% | 0 | 0.0% |
| 補 助 事 業 | 0 | 0.0% | 0 | 0.0% | 0 | 0.0% |
| 単 独 事 業 | 6 | 0.0% | 6 | 0.0% | 0 | 0.0% |
| 失業対策事業費 | 0 | 0.0% | 0 | 0.0% | 0 | 0.0% |
| 予 備 費 | 30,000 | 0.1% | 50,000 | 0.1% | △20,000 | △40.0% |
| 歳 出 合 計 | 40,255,600 | 100.0% | 37,281,673 | 100.0% | 2,973,927 | 8.0% |

令和 7 年度(2025) 一般会計当初予算 節別歳出状況

(単位：千円)

| 年 度 区 分 | 令和 7 年度 | | 令和 6 年度 | | 比 較 | |
|-------------------|--------------|---------|--------------|---------|-------------|---------|
| | | 構成比 | | 構成比 | | 増減率 |
| 1 報 酬 | 1, 132, 063 | 2. 8% | 1, 044, 956 | 2. 8% | 87, 107 | 8. 3% |
| 2 給 料 | 1, 978, 434 | 4. 9% | 1, 701, 306 | 4. 6% | 277, 128 | 16. 3% |
| 3 職 員 手 当 等 | 1, 573, 719 | 3. 9% | 1, 511, 331 | 4. 1% | 62, 388 | 4. 1% |
| 4 共 済 費 | 1, 196, 529 | 3. 0% | 965, 728 | 2. 6% | 230, 801 | 23. 9% |
| 5 災 害 補 償 費 | 0 | 0. 0% | 0 | 0. 0% | 0 | 0. 0% |
| 6 恩 給 及 び 退 職 年 金 | 0 | 0. 0% | 0 | 0. 0% | 0 | 0. 0% |
| 7 報 償 費 | 795, 531 | 2. 0% | 640, 222 | 1. 7% | 155, 309 | 24. 3% |
| 8 旅 費 | 128, 858 | 0. 3% | 137, 170 | 0. 4% | △8, 312 | △6. 1% |
| 9 交 際 費 | 2, 357 | 0. 0% | 2, 450 | 0. 0% | △93 | △3. 8% |
| 10 需 用 費 | 1, 511, 000 | 3. 8% | 1, 327, 994 | 3. 6% | 183, 006 | 13. 8% |
| 11 役 務 費 | 304, 444 | 0. 8% | 261, 948 | 0. 7% | 42, 496 | 16. 2% |
| 12 委 託 料 | 4, 854, 650 | 12. 1% | 4, 251, 706 | 11. 4% | 602, 944 | 14. 2% |
| 13 使用料及び賃借料 | 1, 280, 962 | 3. 2% | 803, 165 | 2. 2% | 477, 797 | 59. 5% |
| 14 工 事 請 負 費 | 4, 932, 010 | 12. 3% | 5, 657, 605 | 15. 2% | △725, 595 | △12. 8% |
| 15 原 材 料 費 | 3, 844 | 0. 0% | 4, 717 | 0. 0% | △873 | △18. 5% |
| 16 公 有 財 産 購 入 費 | 125, 546 | 0. 3% | 116, 326 | 0. 3% | 9, 220 | 7. 9% |
| 17 備 品 購 入 費 | 323, 981 | 0. 8% | 149, 511 | 0. 4% | 174, 470 | 116. 7% |
| 18 負担金、補助及び交付金 | 3, 322, 482 | 8. 3% | 3, 299, 444 | 8. 9% | 23, 038 | 0. 7% |
| 19 扶 助 費 | 9, 769, 947 | 24. 3% | 9, 007, 021 | 24. 2% | 762, 926 | 8. 5% |
| 20 貸 付 金 | 25, 500 | 0. 1% | 23, 220 | 0. 1% | 2, 280 | 9. 8% |
| 21 補償、補填及び賠償金 | 101, 323 | 0. 3% | 127, 313 | 0. 3% | △25, 990 | △20. 4% |
| 22 償還金、利子及び割引料 | 2, 087, 502 | 5. 2% | 1, 955, 177 | 5. 2% | 132, 325 | 6. 8% |
| 23 投 資 及 び 出 資 金 | 0 | 0. 0% | 0 | 0. 0% | 0 | 0. 0% |
| 24 積 立 金 | 1, 303, 685 | 3. 2% | 1, 050, 069 | 2. 8% | 253, 616 | 24. 2% |
| 25 寄 附 金 | 0 | 0. 0% | 0 | 0. 0% | 0 | 0. 0% |
| 26 公 課 費 | 2, 218 | 0. 0% | 3, 252 | 0. 0% | △1, 034 | △31. 8% |
| 27 繰 出 金 | 3, 469, 015 | 8. 6% | 3, 190, 042 | 8. 6% | 278, 973 | 8. 7% |
| 28 予 備 費 | 30, 000 | 0. 1% | 50, 000 | 0. 1% | △20, 000 | △40. 0% |
| 歳 出 合 計 | 40, 255, 600 | 100. 0% | 37, 281, 673 | 100. 0% | 2, 973, 927 | 8. 0% |

令和7年度(2025) 一般会計・特別会計・企業会計当初予算状況

(単位：千円)

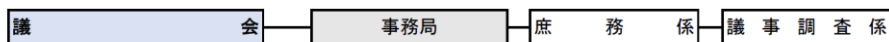
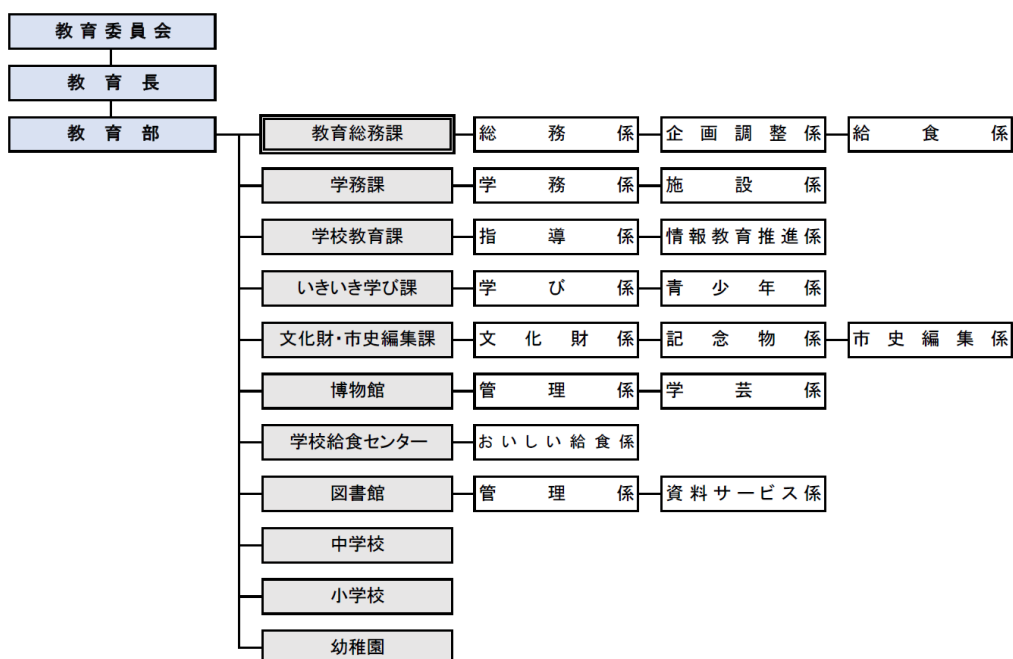
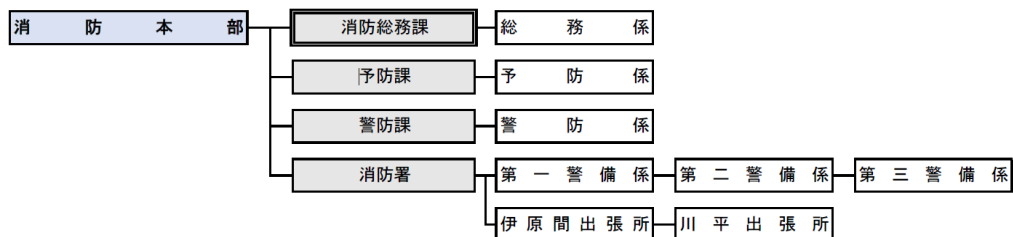
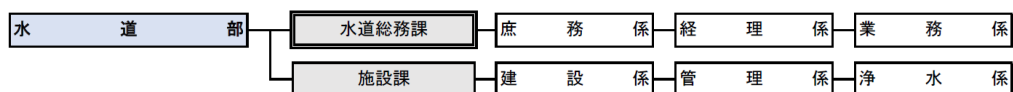
| 年 度 会 計 名 | | | | 令和 7 年度 | | 令和 6 年度 | | 比 較 | |
|--------------|-------|----|-------------|--------------|-------------|--------------|-------------|-------------|---------|
| | | | | | 構成比 | | 構成比 | | 増減率 |
| 一 般 会 計 | | | | 40, 255, 600 | 70. 8% | 37, 281, 673 | 68. 9% | 2, 973, 927 | 8. 0% |
| 特 別 会 計 | | | | 13, 405, 454 | 23. 6% | 14, 009, 652 | 25. 9% | △604, 198 | △4. 3% |
| 国民健康保険事業 | | | | 6, 519, 360 | 11. 5% | 6, 546, 214 | 12. 1% | △26, 854 | △0. 4% |
| 後期高齢者医療 | | | | 610, 554 | 1. 1% | 552, 386 | 1. 0% | 58, 168 | 10. 5% |
| 介護保険事業 | | | | 4, 652, 874 | 8. 2% | 4, 484, 499 | 8. 3% | 168, 375 | 3. 8% |
| 港湾事業 | | | | 1, 359, 510 | 2. 4% | 2, 222, 535 | 4. 1% | △863, 025 | △38. 8% |
| 土地区画整理事業 | | | | 263, 156 | 0. 5% | 204, 018 | 0. 4% | 59, 138 | 29. 0% |
| | | | | | | | | | |
| 企 業 会 計 | | | | 3, 167, 434 | 5. 6% | 2, 807, 670 | 5. 2% | 359, 764 | 12. 8% |
| 水道事業 | 収益の収支 | 収入 | 2, 110, 203 | — | 2, 108, 842 | — | 1, 361 | 0. 1% | |
| | | 支出 | 2, 109, 464 | — | 2, 016, 642 | — | 92, 822 | 4. 6% | |
| | 資本の収支 | 収入 | 489, 132 | — | 353, 339 | — | 135, 793 | 38. 4% | |
| | | 支出 | 1, 057, 970 | — | 791, 028 | — | 266, 942 | 33. 7% | |
| | 総 額 | 収入 | 2, 599, 335 | — | 2, 462, 181 | — | 137, 154 | 5. 6% | |
| | | 支出 | 3, 167, 434 | — | 2, 807, 670 | — | 359, 764 | 12. 8% | |
| 下水道事業 | 収益の収支 | 収入 | 1, 633, 814 | — | 1, 641, 637 | — | △7, 823 | △0. 5% | |
| | | 支出 | 1, 190, 194 | — | 1, 310, 976 | — | △120, 782 | △9. 2% | |
| | 資本の収支 | 収入 | 1, 676, 234 | — | 620, 256 | — | 1, 055, 978 | 170. 2% | |
| | | 支出 | 2, 147, 132 | — | 1, 061, 201 | — | 1, 085, 931 | 102. 3% | |
| | 総 額 | 収入 | 3, 310, 048 | — | 2, 261, 893 | — | 1, 048, 155 | 46. 3% | |
| | | 支出 | 3, 337, 326 | — | 2, 372, 177 | — | 965, 149 | 40. 7% | |
| 歳 出 合 計 | | | | 56, 828, 488 | 100. 0% | 54, 098, 995 | 100. 0% | 2, 729, 493 | 5. 0% |

財 政 指 標 (令和5年度決算統計)

| | | | |
|---------|-------|---------|---------------|
| 財政力指数 | 0.45 | 令和5年度 | |
| 経常収支比率 | 89.8% | 基準財政収入額 | 6,357,060 千円 |
| 公債費負担比率 | 10.7% | 基準財政需要額 | 13,846,794 千円 |
| 実質公債費比率 | 7.0% | 標準財政規模 | 15,606,040 千円 |

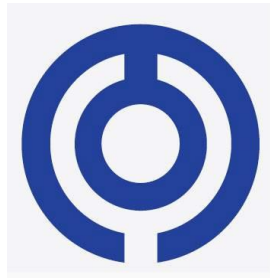
令和7年度組織機構図(令和7年4月施行)





■各行政委員会





石垣市章：石垣市の石の字を図案化したもので、
石垣市の平和と限らない躍進を象徴している。

令和 7 年(2025 年) 4 月発行

◇◇◇◇◇◇◇◇◇◇◇◇◇◇◇◇

石垣市議会事務局

◇◇◇◇◇◇◇◇◇◇◇◇◇◇◇◇

〒907-8501

沖縄県石垣市真栄里 672 番地

◇◇◇

TEL 0980-82-4054

FAX 0980-82-1570

◇◇◇

石垣市議会HPアドレス

<https://www.city.ishigaki.okinawa.jp/soshiki/gikai/index.html>

◇◇◇

E-mail アドレス

gikai@city.ishigaki.okinawa.jp